

Zeitschrift: Tec21
Herausgeber: Schweizerischer Ingenieur- und Architektenverein
Band: 128 (2002)
Heft: 12: Fokus Glas

Werbung

Nutzungsbedingungen

Die ETH-Bibliothek ist die Anbieterin der digitalisierten Zeitschriften. Sie besitzt keine Urheberrechte an den Zeitschriften und ist nicht verantwortlich für deren Inhalte. Die Rechte liegen in der Regel bei den Herausgebern beziehungsweise den externen Rechteinhabern. [Siehe Rechtliche Hinweise.](#)

Conditions d'utilisation

L'ETH Library est le fournisseur des revues numérisées. Elle ne détient aucun droit d'auteur sur les revues et n'est pas responsable de leur contenu. En règle générale, les droits sont détenus par les éditeurs ou les détenteurs de droits externes. [Voir Informations légales.](#)

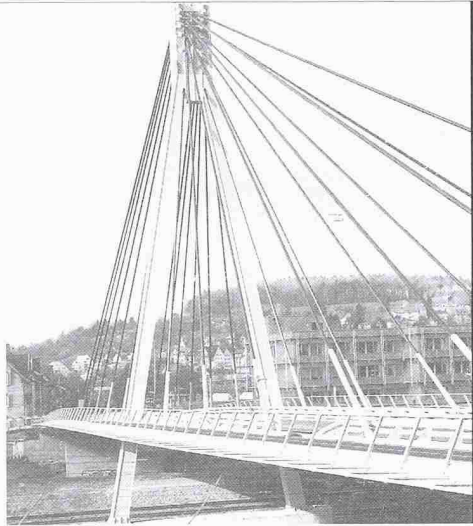
Terms of use

The ETH Library is the provider of the digitised journals. It does not own any copyrights to the journals and is not responsible for their content. The rights usually lie with the publishers or the external rights holders. [See Legal notice.](#)

Download PDF: 15.03.2025

ETH-Bibliothek Zürich, E-Periodica, <https://www.e-periodica.ch>

Brücken in Stahl



Projekt: Störchenbrücke Winterthur Ingenieure: Höltschi + Schürter, Oerlikon

Nur mit diesem Baustoff sind die grössten Spannweiten möglich, dies mit Berücksichtigung der Wirtschaftlichkeit und des vorteilhaften Leistungsgewichtes. Stahl bietet eine nahezu unerschöpfliche Fülle von Möglichkeiten, Ihre Ideen zu verwirklichen.

Wir informieren Sie gerne kompetent und ausführlich.



Tuschmid Engineering AG
Kehlhofstrasse 54, CH-8501 Frauenfeld

Telefon 052 728 81 11
Telefax 052 728 81 00

www.haerry.ch
hfb@haerry.ch

Ihr Partner für die Balkonverglasung nach Mass



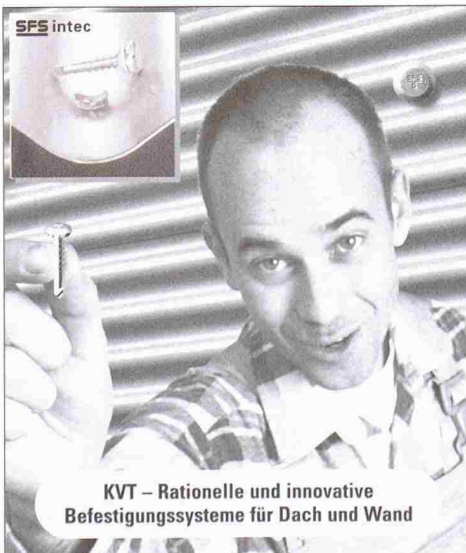
- Umfassende Beratung
- Bewährte HFB-Systemlösung für Alt- und Neubauten
- Sorgfältige Montage



HAERRY & FREY AG
GLASTECHNIK
SPIEGEL

Haerry & Frey AG
CH-5712 Beinwil am See
Telefon 062 765 04 04
Telefax 062 765 04 05

Glasbau und
Glasmontagen
Glasbearbeitung
und Glashandel
Sitzplatz- und
Balkonverglasungen
Ganzglastüren
Glas-Systemduschen



**KVT – Rationelle und innovative
Befestigungssysteme für Dach und Wand**

Das irius®-System:

Höchster Montagekomfort für Fassade und Dachblech

Sichere und komfortable Bohrschraubenmontage!

Die Unterkopfverzahnung macht den grossen Unterschied.

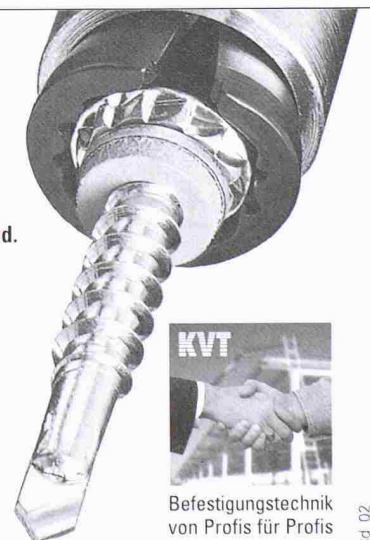
Während der Montage mit dem irius®-System wird die Selbstbohrschraube verliersicher festgeklemmt. Dies ermöglicht selbst unter schwierigsten Bedingungen eine einhändige Befestigung und verhindert das seitliche Ausknicken.

Ästhetisches Fassadendesign

Der unscheinbare Schraubenkopf fügt sich harmonisch ins Fassadenbild ein. Lackierte Schrauben bleiben unzerkratzt.

Überzeugen auch Sie sich.

Verlangen Sie unsere ausführliche Dokumentation!



Befestigungstechnik
von Profis für Profis

23rd_02



Koenig Verbindungstechnik AG

CH-8953 Dietikon/Zürich Tel. 01/743 33 33

Fax 01/740 65 66

www.kvt.ch