

Objektyp: **Advertising**

Zeitschrift: **Tec21**

Band (Jahr): **129 (2003)**

Heft 11: **Stadien**

PDF erstellt am: **21.07.2024**

### **Nutzungsbedingungen**

Die ETH-Bibliothek ist Anbieterin der digitalisierten Zeitschriften. Sie besitzt keine Urheberrechte an den Inhalten der Zeitschriften. Die Rechte liegen in der Regel bei den Herausgebern. Die auf der Plattform e-periodica veröffentlichten Dokumente stehen für nicht-kommerzielle Zwecke in Lehre und Forschung sowie für die private Nutzung frei zur Verfügung. Einzelne Dateien oder Ausdrucke aus diesem Angebot können zusammen mit diesen Nutzungsbedingungen und den korrekten Herkunftsbezeichnungen weitergegeben werden. Das Veröffentlichen von Bildern in Print- und Online-Publikationen ist nur mit vorheriger Genehmigung der Rechteinhaber erlaubt. Die systematische Speicherung von Teilen des elektronischen Angebots auf anderen Servern bedarf ebenfalls des schriftlichen Einverständnisses der Rechteinhaber.

### **Haftungsausschluss**

Alle Angaben erfolgen ohne Gewähr für Vollständigkeit oder Richtigkeit. Es wird keine Haftung übernommen für Schäden durch die Verwendung von Informationen aus diesem Online-Angebot oder durch das Fehlen von Informationen. Dies gilt auch für Inhalte Dritter, die über dieses Angebot zugänglich sind.

# JOSEF MEYER

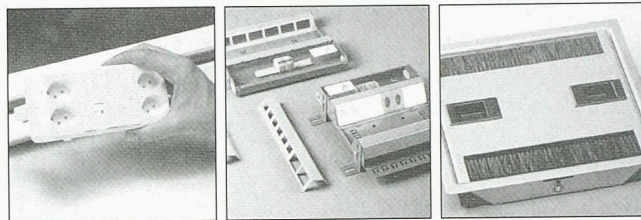
Engineering und Fertigung in Stahl & Metall

Dienstleistungs-Standard im komplexen Stahlbau:

# MIT DENKEN

Lösungsorientierte Gedankenarbeit in allen Planungsphasen – typisch Josef Meyer.

Josef Meyer Stahl & Metall AG, Emmen und Zürich  
Tel. 041 269 44 44, [www.josefmeyer.ch](http://www.josefmeyer.ch)



## Wie Strom-, Daten- und Telefonleitungen zu Arbeitsplätzen in Büros, Labors und Werkstätten führen?

- **Mit LANSZ modularen Brüstungskanälen:**  
Geräumig. Preisgünstig. Apparate verdeckt angeordnet. Verkleidung Holz oder Metall. 150 x 200 bis 250 x 300 mm.
- **Mit LANSZ Brüstungskanal-Stromschielen:**  
Fixfertige Stromzuführung 230 V und 400 V / 63 A mit steckbaren Apparaten. Grosser Leerkanal für Daten- / Telefonkabel.
- **Mit LANSZ Doppelboden-Installationsmaterial:**  
Gitter- und Multibahnen / Bodenanschlussdosen für Strom, Daten, Tel., für alle Steckersysteme / Kabeldurchführungen.

Fragen Sie LANSZ. Wir haben Erfahrung! Verlangen Sie Beratung und Offerte. **lanz oensingen ag CH-4702 Oensingen**

- LANSZ Produkte für die Arbeitsplatzerschliessung** interessieren mich! Bitte senden Sie Unterlagen.
- Könnten Sie mich besuchen? Bitte tel. Voranmeldung!

Name / Adresse / Tel. \_\_\_\_\_

A1



**lanz oensingen ag**

CH-4702 Oensingen Südringstrasse 2  
Telefon 062 388 21 21 Fax 062 388 24 24  
[www.lanz-oens.com](http://www.lanz-oens.com) [info@lanz-oens.com](mailto:info@lanz-oens.com)

## ERDBEERE

ORIGINAL



- 100% Frucht
- vitaminreich
- einfach gesund

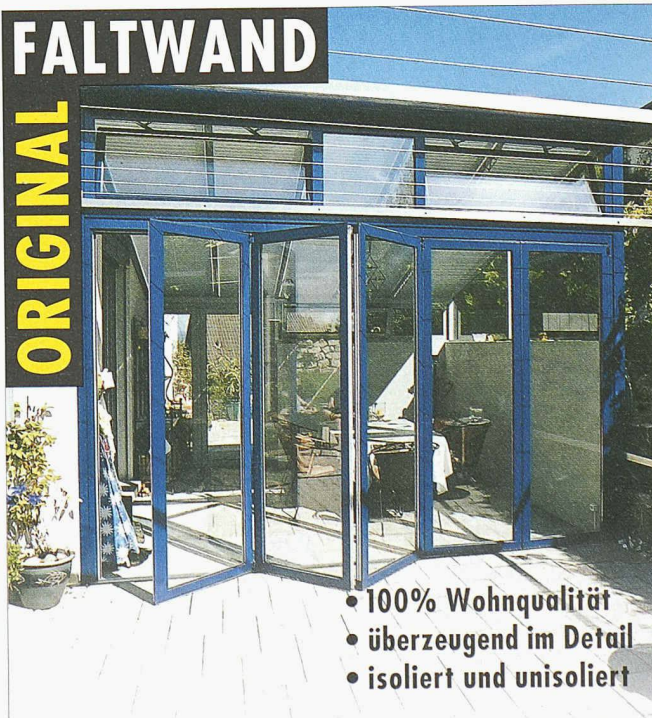
Originale sind ein Muss, Originale sprechen für Qualität, wir zeigen Ihnen Beispiele wichtiger Originale.



SOLARLUX (Schweiz) AG • 4415 Lausen  
Tel. 061 926 91 91 • Fax 061 926 91 95  
[www.solarlux.ch](http://www.solarlux.ch)

## FALTWAND

ORIGINAL



- 100% Wohnqualität
- überzeugend im Detail
- isoliert und unisoliert

Originale sind ein Muss, Originale sprechen für Qualität, wir zeigen Ihnen Beispiele wichtiger Originale.



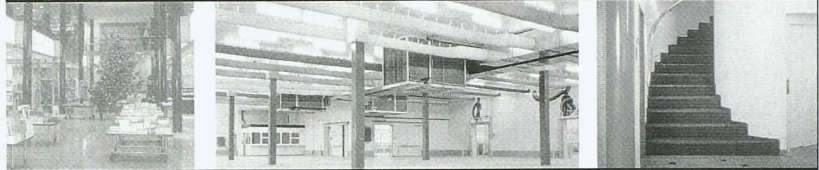
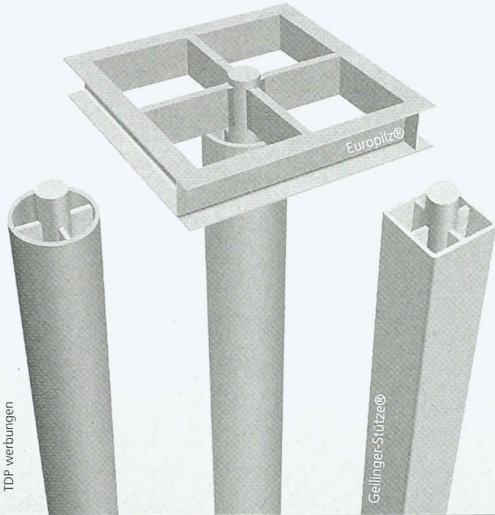
SOLARLUX (Schweiz) AG • 4415 Lausen  
Tel. 061 926 91 91 • Fax 061 926 91 95  
[www.solarlux.ch](http://www.solarlux.ch)

**spannverbund**  
bausysteme gmbh

Feldstrasse 66, Postfach  
CH-8180 Bülach

Telefon +41-1-862 52 00  
Fax +41-1-862 52 05

info@spannverbund.ch  
www.spannverbund.ch



**Universal, kolossal, phänomenal**

**Geilinger-Stütze®- das Original**

Die schlanke Stahlstütze mit Brandschutz.

Neu mit Zulassung des deutschen Instituts für Bautechnik Berlin.

**Europilz®- das Original**

Die wirtschaftliche Lösung Ihrer Durchstanzprobleme, unabhängig von der Stützengrösse.

Zur rechten Zeit am rechten Ort - mit Geilinger-Stütze und dem Europilz stehen Ihre Bauten punkto Technik und Qualität immer auf der Stützseite des Geschehens.

**Nicht stützen, profitieren**

**JOSEF MEYER**

Seetalstrasse 185, CH Emmen, Tel. 041 269 44 44, Fax 041 269 44 88  
E-Mail: info@jme.josefmeyer.ch, www.josefmeyer.ch  
Engineering und Fertigung in Stahl & Metall  
EMMEN (LU) · ZÜRICH

[www.Lochblech.ch](http://www.Lochblech.ch)

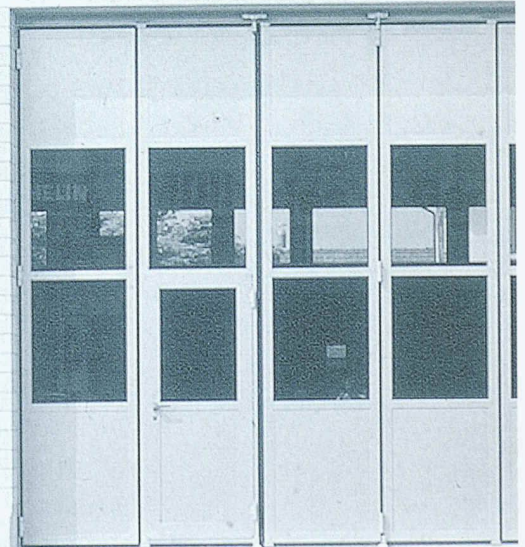
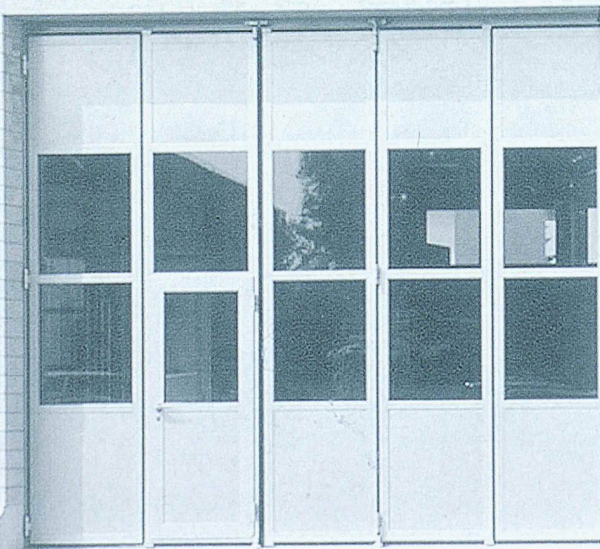
Lochbleche & Edelstahlgitter

**Umfassende Infos**  
[www.sytec.ch](http://www.sytec.ch)



SYTEC Bausysteme AG, 3172 Niederwangen BE, Tel. 031 980 14 14

**Ein Tor zur Welt gefällig?**



**DARO TOR**

Dahinden + Rohner Industrie Tor AG

8320 Fehraltorf · Allmendstr. 36 · [www.darotor.ch](http://www.darotor.ch)  
Telefon 01 955 00 22 · Fax 01 955 00 87

Tür oder Tor stellen die Visitenkarten eines jeden Gebäudes dar. Um so wichtiger sind individuelle Lösungen. Wir verstehen uns als Partner Ihrer Wünsche und als Toröffner für deren Realisation. Ob eigene Produktion, Service oder Reparatur, Entwicklung von Antrieben oder Erstellen einer Gesamtkonzeption: DARO TOR berät Sie in allen Belangen rund um Tür und Tor.

Darf es auch einmal ein schönes Tor sein ?

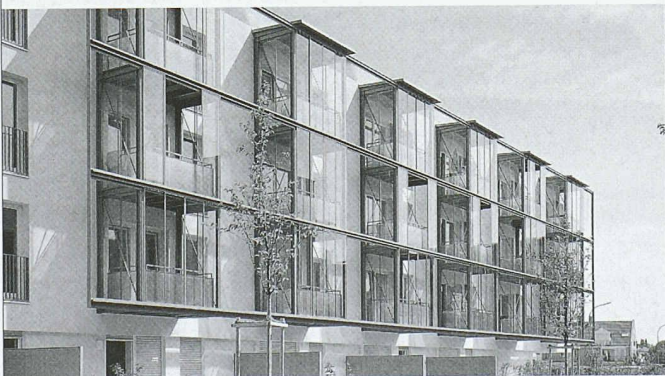


Die Tormanufaktur seit 1848

Wälty & Co. AG Schöffland / Aarau und Zürich  
T ++41 62 739 20 30 F ++41 62 739 20 31

www.haerry.ch  
hfb@haerry.ch

## Ihr Partner für die Balkonverglasung nach Mass



- Umfassende Beratung
- Bewährte HFB-Systemlösung für Alt- und Neubauten
- Sorgfältige Montage

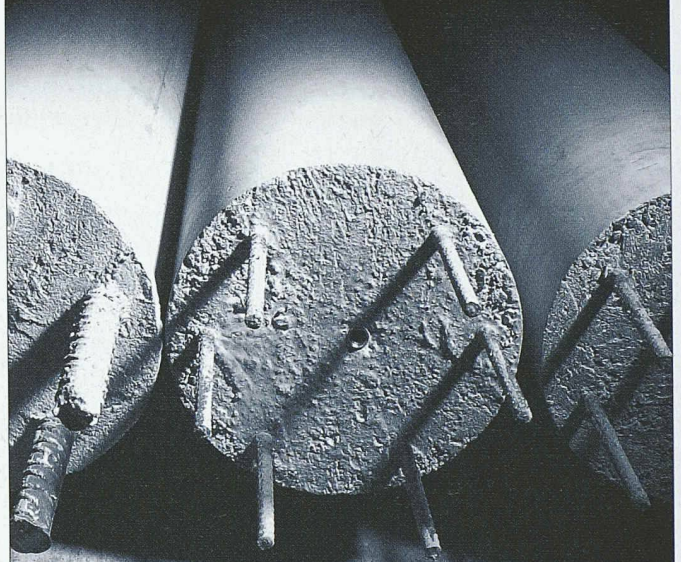


**HAERRY & FREY AG  
GLASTECHNIK  
SPIEGEL**

Haerry & Frey AG  
CH-5712 Beinwil am See  
Telefon 062 765 04 04  
Telefax 062 765 04 05

Glasbau und  
Glasmontagen  
Glasbearbeitung  
und Glashandel  
Sitzplatz- und  
Balkonverglasungen  
Ganzglastüren  
Glas-Systemduschen

# Rückstand aufs Bauprogramm?



Nicht mit uns.

Denn wir berechnen und liefern Ihre  
Stützen, just in time. Vorfabriziert, nach  
Mass, in bester Qualität. Brun macht's:  
Festes für flüssiges Bauen.

## Brun-Stützen



ELEMENTWERK BRUN AG  
MOOSHÜSLISTRASSE  
CH - 6032 EMMEN  
Tel. +41 41 269 40 40  
Fax +41 41 269 40 41  
E-Mail: mail@brunag.ch  
www.brunag.ch

# WETTBEWERBE

## Auftraggeber, Betreuer

## Objekt, Aufgabe, Volumen

## Verfahren, Preissumme

### Wettbewerbe

Stadt Schaffhausen, vertreten durch das Hochbauamt, Münstergasse 30, 8200 Schaffhausen, Tel. 052 632 51 11, Fax 052 632 54 20	<b>Erweiterung der Schulanlage Breite, SH</b>	Offener Projektwettbewerb, 65 000 Fr. für 4–7 Preise und Ankäufe
<b>NEU</b> Gruppe Rüstung, BA für Armeematerial und Bauten, PF 467, 6032 Emmen, Tel. 041 268 28 01, Fax 041 268 28 12 E-Mail: robert.schild@gr.admin.ch	<b>Milit. Flughafen Alpnach, OW Neubau Unterkunft Chilchleri</b>	Selektives Verfahren mit 1. Präqualifikation und 2. anonymem Projektwettbewerb mit 5–7 Planerteams
<b>NEU</b> Einwohnergemeinde Andermatt, Hospental und Realp sowie Korporation Urseren, Wettbew.-Sekretariat: CAS Chappuis Aregger Solèr AG, Herren-gasse 16, 6460 Altdorf, info@casarch.ch	<b>Neubau Sportzentrum Gotthard, Andermatt, UR</b>	Projektwettbewerb, selektiv zur Auswahl von 4–6 Planerteams; 2. Stufe anonymen Projektwettbewerb
<b>NEU</b> Kanton Aargau, Baudepartement, Abt. Hochbau, «Mensa» KSWE, 2. Phase, Entfelderstr. 22, 5001 Aarau	<b>Einbau einer Mensa in die «Löwenscheune», Kantonsschule Wettingen, AG</b>	Präqualifikation für die Skizzenauswahl von Planerteams Bauing./HLK / Elt. und Beleuchtung; 2. Stufe, 2000 Fr. je Team
Secrétariat European Suisse pa Luscher architecte, Lausanne	<b>Europas 7: Challenge suburbain, intensité et diversités résidentielles</b>	Projektwettbewerb offen
Stadt Luzern Baudirektion, Hirschengraben 17, 6002 Luzern Tel. 041 208 85 88, Fax 208 86 95, bd.hb@stadtluzern.ch	<b>Schulanlage Unterlöchli, Luzern Primarschulanlage mit 6 Klassenzimmern Gesamtbausumme: 3,5 Mio. Fr.</b>	Projektwettbewerb selektiv mit 10 Teilnehmenden
Bau-, Verkehrs- und Forstdepartement Tiefbauamt Graubünden, Grabenstrasse 30, 7001 Chur Tel. 081 257 37 16, Fax 257 21 57	<b>Nationalstrasse A 28 – Umfahrung Saas GR</b>	Gesamtleistungswettbewerb selektiv mit 3 bis 5 Projektteams
Gemeinderat Wohlenschwil Betreuung: Kohli + Partner Kommunalplan AG, Gewerbering 12, 5610 Wohlén	<b>Bau der Mehrzweckhalle, Wohlenschwil AG</b>	Studienauftrag selektiv mit drei Teilnehmern (Skizzenqualifikation)
<b>NEU</b> Verein zur nachhaltigen Entwicklung des Raumes der Trinationalen Agglomeration Basel (TAB), Hôtel de Ville, 21, rue Théo Bachmann, F-68300 St.-Louis, Tel. 0033 3-89-69-52-60, Fax 0033 3-89-69-52-9	<b>Entwicklungspool Bahnhof Saint-Louis West, Frankreich</b>	Erarbeitung einer Machbarkeitsstudie, vereinfachtes Verfahren gem. Art. 57 des Code des Marchés Publics français
<b>Preise</b>		
<b>NEU</b> ProCap (Schw. Invalidenverband) Baselland, Bauberatung, Oberemattstr. 21, 4133 Pratteln, Frau I. Hupfer, Tel. 061 821 04 81, hupfer.procap-bl@bluewin.ch	<b>Auszeichnung für hindernisfreies Bauen, BL und BS «Das hindernisfreiste Gebäude des Jahres 2003 in der Region Basel»</b>	Auszeichnung mit insgesamt max. 10 000 Fr. Preissumme
<b>NEU</b> Stiftung Bernischer Kulturpreis für Architektur, Technik, Umwelt, Atu-Prix, Sekretariat Atu-Prix, Kapellenstr. 14, PF 6916, 3001 Bern, Tel. 031 390 25 83, Fax 031 390 25 82, www.atu-prix.ch	<b>Atu-Prix: Auszeichnung für Werke in den Bereichen Architektur, Technik, Umwelt, Planung, Produktgestaltung im Kanton Bern</b>	Auszeichnung
<b>NEU</b> Hochbauamt Kanton Zürich, Walcheter, 8090 Zürich, J. Wunderlin, Tel. 043 259 29 51, Fax 43 259 51 92, e-mail: johannes.wunderlin@bd.zh.ch	<b>Auszeichnung gute Bauten Kanton Zürich 2003, Thema: «Bauen in der Öffentlichkeit»</b>	Vergabe von 2–4 Preisen mit einer Gesamtsumme von 30 000 Fr. (je zur Hälfte für Bauherrschaft und ArchitektIn)

Auch unter: [www.sia.ch/wettbewerbe](http://www.sia.ch/wettbewerbe)

zum Thema

## Vertrauen ist gut...

... Kontrolle auch! Vorsorgliche Beweisaufnahme, Überwachung und Kontrolle schaffen Sicherheit und zusätzliches Vertrauen:

- Rissprotokolle
- Vorsorgliche Zustandsaufnahmen
- Präzisionsnivelements
- Erschütterungsüberwachungen
- Pfahlprüfungen

## STEIGER BAUCONTROL AG

Bauimmissionsüberwachung

St. Karlstrasse 12, Postfach 7856  
6000 Luzern 7

Tel. 041 249 93 93, Fax 041 249 93 94  
[steiger.baucontrol@swissonline.ch](mailto:steiger.baucontrol@swissonline.ch)

Mitglied SIA, USIC

