

Zeitschrift: Tec21
Herausgeber: Schweizerischer Ingenieur- und Architektenverein
Band: 129 (2003)
Heft: Dossier (26/03): Minergie

Sonstiges

Nutzungsbedingungen

Die ETH-Bibliothek ist die Anbieterin der digitalisierten Zeitschriften. Sie besitzt keine Urheberrechte an den Zeitschriften und ist nicht verantwortlich für deren Inhalte. Die Rechte liegen in der Regel bei den Herausgebern beziehungsweise den externen Rechteinhabern. [Siehe Rechtliche Hinweise.](#)

Conditions d'utilisation

L'ETH Library est le fournisseur des revues numérisées. Elle ne détient aucun droit d'auteur sur les revues et n'est pas responsable de leur contenu. En règle générale, les droits sont détenus par les éditeurs ou les détenteurs de droits externes. [Voir Informations légales.](#)

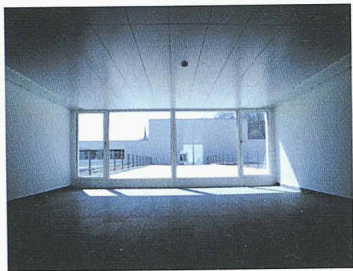
Terms of use

The ETH Library is the provider of the digitised journals. It does not own any copyrights to the journals and is not responsible for their content. The rights usually lie with the publishers or the external rights holders. [See Legal notice.](#)

Download PDF: 15.03.2025

ETH-Bibliothek Zürich, E-Periodica, <https://www.e-periodica.ch>

Forum Massivbau



Mit dem Forum Massivbau haben die Schweizer Branchenverbände der Baumeister, des Porenbeton, der Zement- und der Ziegelindustrie eine Plattform geschaffen, um Bauherren, Architekten und Planer über die Vorteile des Massivbaus differenziert zu informieren. Im Vordergrund

stehen vor allem die Nachhaltigkeit, die Umweltverträglichkeit, die lange Lebensdauer, die Sicherheit und der Wohnkomfort. Das Forum Massivbau informiert an Fachveranstaltungen, Messen und mittels Broschüren über neue Baumaterialien, Verarbeitungstechniken und Erkenntnisse rund um den Bau. Theoretisches Wissen praxisnah vermitteln und für die Belange der am Bau Beteiligten da sein ist seine Zielsetzung. *Forum Massivbau, Weinbergstr. 49, Postfach, 8035 Zürich, 01 258 84 74, Fax 01 258 81 96, www.forum-massivbau.ch.*

Solarenergie muss nicht teuer sein



Vom Solar-Kompaktsystem über die Kombianlage mit Schwimmbaderwärmung für Einfamilienhäuser bis zur Grossanlage für die solare Brauchwassererwärmung: die Solvatec GmbH projiziert und realisiert das gewünschte Solarwärmeprojekt.

Moderne Holzpelletsheizung oder Wärme-Kraft-Kopplung als Kleinstsystem? Ist eine Solaranlage als Ergänzung möglich und sinnvoll? Eine umfassende Beratung vor Ort und die langjährige Erfahrung auf dem Gebiet der Photovoltaik sind die Basis für die Realisation einer autonomen oder netzgekoppelten Solarstromanlage jeder Grösse mit optimalem Preis/Leistungs-Verhältnis. Die spezialisierte Firma übernimmt alle Aufgaben – von der Projektierung bis zur schlüsselfertigen Realisation. *Solvatec GmbH, 4414 Füllinsdorf, 061 903 92 24, Fax 061 903 92 34, www.solvatec.ch.*

Kontrollierte Lüftung



Immer dichtere Gebäudehüllen sparen einerseits Energie und Betriebskosten, verlangen andererseits jedoch eine kontrollierte Belüftung der Wohn- und Arbeitsräume. Die Avenco AG wurde im Jahr 2000 gegründet und hat sich voll und ganz der kontrollierten Wohnungslüftung verschrieben. Die Geräteserie ACO-vent deckt die gesamte

Luftleistung von 100–4200 m³/h ab. Die Geräte sind mit einer hocheffizienten Wärmerückgewinnung (WRG) von mehr als 90 Prozent und mit geräuscharmen, Konstantvolumenstrom-geregelten Gleichstromventilatoren ausgerüstet. Der eingebaute Bypass erlaubt, dass im Sommer kühle Luft ins Gebäude strömt (free cooling). Neben den WRG-Geräten bietet die Avenco AG auch das gesamte Sortiment an Zubehörteilen. *Avenco AG, 8910 Affoltern a. A., 01 762 26 62, Fax 01 762 26 61, www.avenco.ch.*

Pflastersteine mit Nocken

Das Nockenverbundstein-System Carena ist ein funktionelles, verschiebesicheres und ästhetisches Rechteckpflaster mit optimaler Verbundwirkung. Der stabilisierende Pflasterstein mit seinen Nocken eignet sich ideal für Pflasterungen in privaten wie auch öffentlichen Bereichen. In befahrbaren Bereichen



sorgt das besonders robuste Carena-Nockenverbundstein-System für deutlich mehr Sicherheit. Die Pflastersteine sind in sieben verschiedenen Formaten und Farbtönen vollkantig und gefast erhältlich. Ebenfalls im Angebot sind die Carena-Deco-Steine mit edlen Natursplittoberflächen. Um den natürlichen Wasserkreislauf zu begünstigen, eignet sich der Carena-Öko-Stein. In den Creabeton-Gartenbau-Ausstellungen können Musterausführungen besichtigt werden. Infos und Dokumentationen: *Creabeton AG, 0848 800 100, Fax 041 931 05 13, www.creabeton.ch.*

Komfortlüftung mit Abwärmenutzung

Für die mechanische Lüftung von fensterlosen Räumen in Einfamilienhäusern eignet sich das Einrohr-Lüftungssystem. Durch die Kombination der bewährten Komponenten (Ventilatoren, Zuluftelemente) mit Luft-Wasser-Wärmepumpen kann die Abluftwärme effizient zur Aufbereitung des Warmwassers genutzt werden. Die Abluft führt über das Einrohrsystem zum Wärmepumpenboiler. Dieser erhitzt mit der Abluftwärme das Warmwasser. Das System eignet sich aber auch für die Minergie-Sanierung bestehender Mehrfamilienhäuser. Am Ende des Abluftrohres steht dann eine Wärmepumpe, welche die Wärme über einen Wärmeträgerkreislauf zum Boiler transportiert. *Trivent AG, FL-9497 Triesenberg, +423 265 42 42, Fax +423 265 42 52, www.trivent.com.*

