

Zeitschrift: Tec21
Herausgeber: Schweizerischer Ingenieur- und Architektenverein
Band: 129 (2003)
Heft: 35: Neuer Wein in "alten" Schläuchen

Sonstiges

Nutzungsbedingungen

Die ETH-Bibliothek ist die Anbieterin der digitalisierten Zeitschriften. Sie besitzt keine Urheberrechte an den Zeitschriften und ist nicht verantwortlich für deren Inhalte. Die Rechte liegen in der Regel bei den Herausgebern beziehungsweise den externen Rechteinhabern. [Siehe Rechtliche Hinweise.](#)

Conditions d'utilisation

L'ETH Library est le fournisseur des revues numérisées. Elle ne détient aucun droit d'auteur sur les revues et n'est pas responsable de leur contenu. En règle générale, les droits sont détenus par les éditeurs ou les détenteurs de droits externes. [Voir Informations légales.](#)

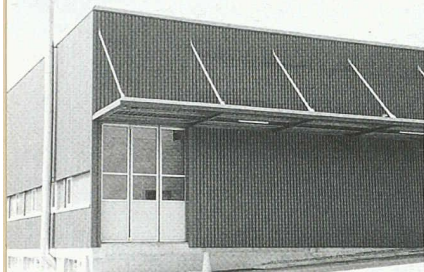
Terms of use

The ETH Library is the provider of the digitised journals. It does not own any copyrights to the journals and is not responsible for their content. The rights usually lie with the publishers or the external rights holders. [See Legal notice.](#)

Download PDF: 03.05.2025

ETH-Bibliothek Zürich, E-Periodica, <https://www.e-periodica.ch>

Profilbleche für Dach und Wand

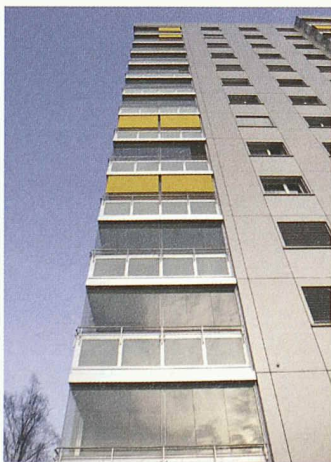


Darwaform-Profilbleche bestehen aus kaltverformtem Stahlblech und sind feuerverzinkt. Dank der Verzinkung ist der Stahlkern beidseitig vor Korrosion geschützt. Der zusätzliche Polyesterlack – erhältlich in umfangreicher Farbpalette – gewährt einen weiteren Schutz gegen Witterungseinflüsse. Die Profilbleche werden für Dacheindeckungen und Fassadenbekleidungen von Industrie- und Gewerbebauten, Unterständen sowie für landwirtschaftliche Betriebsgebäude eingesetzt.

Anderhalden AG
6056 Kägiswil
041 660 85 85, Fax 041 660 83 20
www.anderhalden.ch

Cover-Balkonverglasungen

Die ursprünglich aus Finnland stammende Balkonverglasung Cover kommt ohne Vertikalsprossen aus und lässt sich an jeden Balkon-Grundriss anpassen. Dank patentiertem Gleit- und Aufklappmechanismus kann Cover – je nach Wetter – mit wenigen Handgriffen teilweise oder vollständig



geöffnet werden. Feine Luftschlitze zwischen den einzelnen Glaselementen lassen die Balkone natürlich atmen und verhindern so Feuchtigkeitsschäden. Die Sio AG, Generalvertretung Cover, ist an der Fachmesse Bauen und Modernisieren, Halle 2, Stand B 17, vertreten.

Sio AG
4603 Olten
062 207 07 07, Fax 062 207 07 00
www.cover.ch

Neuheit: Arwa-Surf-Armaturen



Das neue Produkte-Programm Arwa-Surf wurde an der Swissbau 2003 vorgestellt und ist seit Mitte Juni auf dem Markt. Die Entwicklungsziele waren, im Rahmen eines neuen Preis-/Leistungsverhältnisses eine moderne, funktionale und leicht «beschwingte» Form zu schaffen. Das Sortiment umfasst die Bereiche Bad, Dusche, Bidet und Waschtisch. Das Innenleben der Armaturen ist auf dem neusten Stand der Technik. Besondere Beachtung fanden die Wasser- und Energieersparnis sowie die Sicherheit. So ist die Mengenbremse durch eine Temperaturlimitierung ergänzt. Arwa-Surf-Armaturen tragen das offizielle Energy-Label (Auszeichnung für Armaturen mit hohem Energie- und Wassersparpotenzial des Bundesamtes für Energie). Erhältlich sind die Armaturen in der Oberfläche Chrom.

Arwa AG
8304 Wallisellen
01 878 12 12, Fax 01 878 12 13
www.arwa.ch

STADT BADEN



ENNETBADEN

Ideenwettbewerb Limmatsteg und Verbindung Bahnhofplatz-Limmatpromenade

Die Stadt Baden und die Gemeinde Ennetbaden suchen in einem öffentlichen Ideenwettbewerb Lösungsvorschläge für einen neuen Fussgängersteg über die Limmat und einer anschliessenden Verbindung auf die Ebene des Bahnhofplatzes. Grundlage ist die Verordnung über das öffentliche Beschaffungswesen (VoeB) vom 11. Dezember 1995 und die SIA-Ordnung 142 für Architektur- und Ingenieurwettbewerbe, Ausgabe 1998.

Aufgabe

Die Aufgabenstellung beinhaltet verschiedene Projektelemente, welche in einem landschaftlich empfindlichen Umfeld miteinander zu verbinden sind. Dazu gehören der Ankunftsort beim Bahnhofplatz, die Gestaltung der Platzkante, die Überwindung der Höhendifferenz zur Limmatpromenade sowie der Fussgängersteg über die Limmat mit seinen Anbindungen an die Uferpromenaden.

Teilnahmeberechtigt sind Planungsteams bestehend aus Ingenieuren und Architekten. Der Beizug weiterer Fachleute ist den Teilnehmern freigestellt.

Für Preise und Ankäufe stehen CHF 60000.– zur Verfügung.

Preisgericht

Sachpreisrichter: Josef Bürge, Stadtmann Baden, Dieter Gerber, Gemeindeammann Ennetbaden, Rolf Wegmann, Leiter Entwicklungsplanung Baden, Meinrad Zehnder, Bauverwalter Ennetbaden

Fachpreisrichter: André Bideau, Architekt, Zürich, Elisabeth Boesch, Architektin, Zürich, Hansjürg Etter, Architekt, Baden, Corrado Minikus, Ingenieur, Wettingen, Rainer Zulauf, Landschaftsarchitekt, Baden

Termine

Der Wettbewerbsbeitrag ist einzureichen bis 14. November 2003, das Modell bis 21. November 2003.

Wettbewerbsunterlagen

Das Wettbewerbsprogramm kann ab dem 25. August unter www.baden.ch/ideenwettbewerb_limmatsteg oder www.ennetbaden.ch abgerufen oder schriftlich unter Beilage eines adressierten und frankierten Briefumschlags C4 bei der Stadt Baden, Entwicklungsplanung, Postfach, 5401 Baden angefordert werden. Die Plangrundlagen (CD) und das Modell können ab dem 8. September 2003 gegen eine Gebühr von CHF 300.– abgeholt werden.

Baden, 15. August 2003

Stadt Baden, Entwicklungsplanung, Postfach, 5401 Baden

Tel. 056/ 200 82 94, Fax 056/ 200 82 93

E-Mail: monika.greber@baden.ag.ch

Gegen Gedächtnisverlust

XFEMily
Software für Bauingenieure

Heiniger & Partner AG, Hofstr.96a, 8620 Wetzikon 1
Tel. 01 934 43 11 Fax 01 932 34 77 info@heiniger.ch www.heiniger.ch