

Zeitschrift: Tec21
Herausgeber: Schweizerischer Ingenieur- und Architektenverein
Band: 129 (2003)
Heft: 41: Schrittmacher im Spitalbau

Werbung

Nutzungsbedingungen

Die ETH-Bibliothek ist die Anbieterin der digitalisierten Zeitschriften. Sie besitzt keine Urheberrechte an den Zeitschriften und ist nicht verantwortlich für deren Inhalte. Die Rechte liegen in der Regel bei den Herausgebern beziehungsweise den externen Rechteinhabern. [Siehe Rechtliche Hinweise.](#)

Conditions d'utilisation

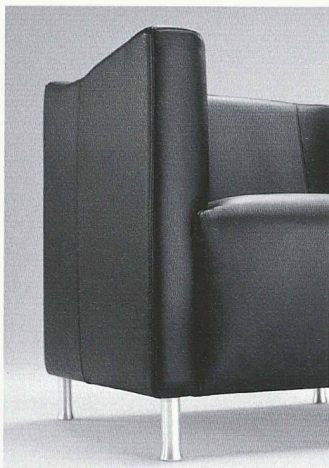
L'ETH Library est le fournisseur des revues numérisées. Elle ne détient aucun droit d'auteur sur les revues et n'est pas responsable de leur contenu. En règle générale, les droits sont détenus par les éditeurs ou les détenteurs de droits externes. [Voir Informations légales.](#)

Terms of use

The ETH Library is the provider of the digitised journals. It does not own any copyrights to the journals and is not responsible for their content. The rights usually lie with the publishers or the external rights holders. [See Legal notice.](#)

Download PDF: 15.03.2025

ETH-Bibliothek Zürich, E-Periodica, <https://www.e-periodica.ch>



Havana – elegante Sessel und Sofas

Die Firma Sedorama Erich T. Utiger + Co. führt das Programm Havana im Markt ein. Das vom Designer Wolfgang C. R. Mezger gestaltete Sessel- und Sofa-Programm ist für vornehme Foyers und Lounges gedacht. Havana ist als gediegenes Warteprogramm und vor allem für die elegante Einrichtung konzipiert. Es besteht aus Sesseln, zweisitzigen Sofas und passenden Tischen und eignet sich für Hotelhallen, Foyers, Vip-Lounges sowie Kundenbereiche von Banken, Versicherungen und Industrieunternehmen. Die weichen, harmonischen Formen der Fauteuils sollen dazu verlocken, darin Platz zu nehmen. Die Sitzmöbel werden vorwiegend in kostbares Dickleder gehüllt, sie sind jedoch auch in allen anderen hochwertigen Bezugsmaterialien der Sedorama-Kollektion erhältlich. Sedorama Erich T. Utiger + Co. 3072 Ostermündigen 2 031 932 22 32 | Fax 031 932 22 64 www.sedorama.ch

Beton-Hohlpalisaden

Die Beton-Hohlpalisaden von Creabeton eignen sich als Hangsicherung oder als Lärm-, Sicht- und Windschutz. Die Rund- und Rechteckformen der Palisaden ermöglichen eine flexible Anordnung für jeden Garten und Aussehenbereich. Sie befestigen sicher und zuverlässig Hanglagen. Die kraftschlüssige Verbundwirkung verhindert das Ausbrechen einzelner Elemente und garantiert Stabilität. Ein Austreten der Hinterfüllung ist nicht möglich. Mit den

Palisaden lassen sich Flächen abgrenzen sowie künstliche Höhenunterschiede einbauen zur Eindämmung von Lärm-, Sicht- oder Windbelastung. Die robusten Palisaden sind in verschiedenen Farben, Höhen und Formen erhältlich.

Creabeton | 0848 800 100
www.creabeton.ch



LED-Aussenleuchten

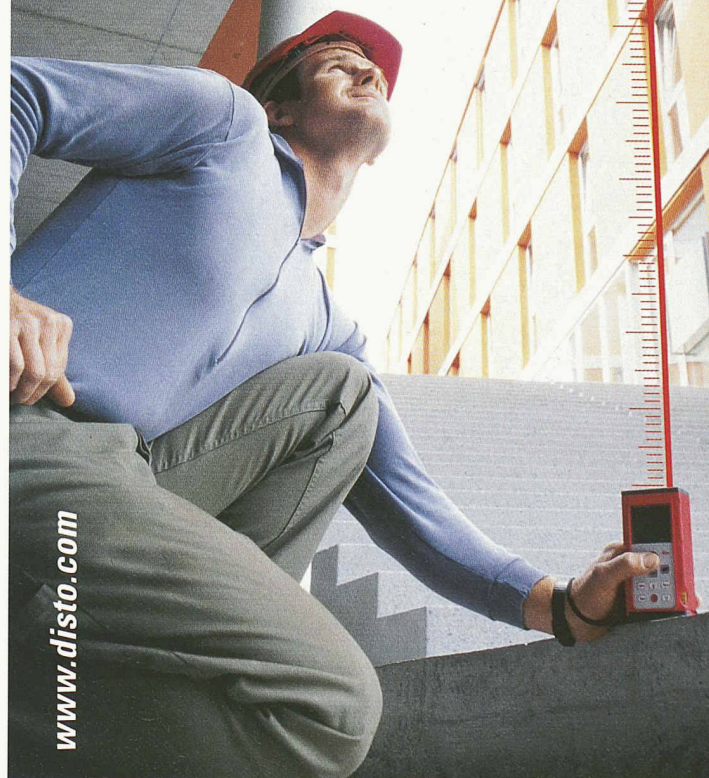
An der «Gwärbusstellig» in Oberwil BL vom 17.–19. Oktober stellt die Firma Ermacora AG an ihrem Stand erstmals die gesamten LED-Leuchterserien Luna und Wega der Elektro Fachhandel AG aus. Neu im Angebot ist das Modell Luna 20, eine Leuchte im Baukastensystem mit vielen Kombinationsmöglichkeiten. Das System besteht aus sechs Standardelementen und eignet sich für Privatgärten wie auch für öffentliche Anlagen. Das Gehäuse aus Edelstahl ist robust und vandalensicher. An der Ausstellung gezeigt werden ebenfalls die Leuchte Luna 12, ideal für Privatgärten und Dachterrassen, sowie die Wega



20 und die Wega W 20. Die Wega-Leuchten können mit verschiedenen LED-Einsätzen bestückt werden und sind mit Wasseranschluss lieferbar. Elektro Fachhandel AG 8340 Hinwil 01 977 19 77 | Fax 01 977 19 79 www.ec-fachhandel.ch

Die neuen Leica DISTO™

THE ORIGINAL LASER DISTANCEMETER



www.disto.com



Sparen Sie Zeit und Geld!
Messen Sie Distanzen von 0.2 bis zu 200m schnell genau und zuverlässig. Berechnen Sie Flächen und Volumen auf Knopfdruck.

DISTO™ lite • DISTO™ classic • DISTO™ pro

Der Fachhändler in Ihrer Region wird Sie gerne beraten. Verlangen Sie unsere Händlerliste.

Leica
Geosystems

Leica Geosystems AG
Kanalstrasse 21
CH-8152 Glattbrugg
Telefon 01/809 33 11
Fax 01/810 79 37
www.leica-geosystems.ch

Geordneter Rückbau statt infernalischer Abbruch?



Wir helfen Ihnen in der Planungsphase mit dem grössten Know-how und viel Erfahrung. Und später mit dem modernsten Gerät für den geordneten Rückbau von Grossobjekten oder für heikle Altlastensanierungen.

AREGGER Rückbau

Im Rückbau der Zeit voraus.

Aregger AG | Spezialist für Rückbau und Altlastensanierung
6018 Buttisholz | Telefon 041 929 50 50 | www.aregger-ag.ch

Wir denken in jede Richtung, damit Sie in eine wachsen können.



Gute Ideen zu haben ist eines. Ihnen konsequent zu folgen ist ITandFactory. Wir sind der innovative Solution Provider mit einzigartigem Software-Know-how für Sie.

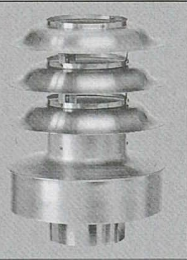
Besuchen Sie uns auf unserer Website:

www.ITandFactory.com

CADISON | TRICAD inside!

ITandFactory AG · Reusswehrstrasse 1 · 5412 Gebenstorf
Switzerland · Phone +41 56 201 70 00 · Fax +41 56 201 70 01

it and factory
solution provider



für topgesteuerten Rauchzug

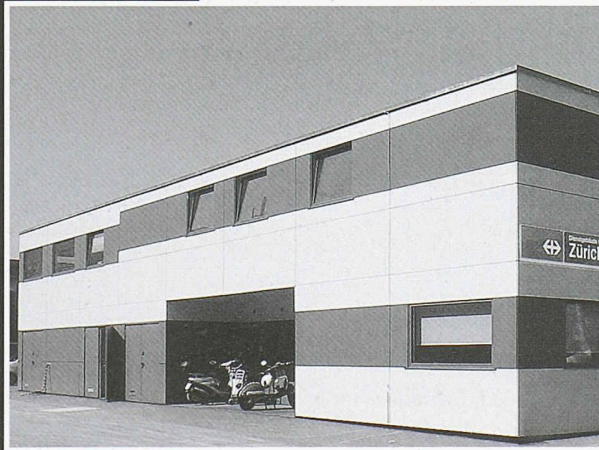
SIRIUS Kaminhut

Info:

Ohnsorg Söhne AG
Knonauerstrasse 5
6312 Steinhausen
Telefon 0417 411 171
Telefax 0417 413 500
www.ohnsorg-soehne-ag.ch
info@ohnsorg-soehne-ag.ch

Scheifele Container

- Büros • Schulen • Wohnheime
- Krankenhäuser • Ladenräume
- Planung/Bau • schlüsselfertige Montage
- Kauf • Miete • Leasing



Dienstgebäude Zürich HB (Architekt: Pool Architekten Zürich)

Scheifele Container AG • Vorfabrizierte Bauten
Unterdorfstrasse 21 • 8114 Dänikon
Tel. 01 844 34 40 • Fax 01 844 34 74
container@scheifele.com • www.scheifele.com

ISO 9001:2000 zertifiziert

CAD ARBEITSPLÄTZE



Ergonomisch perfekte Arbeitsplätze: Sitzen und Stehen bei der Bildschirmarbeit!
Fordern Sie ausführliche Unterlagen an und besuchen Sie unseren Showroom.

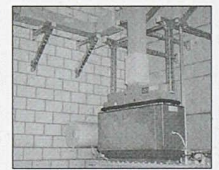
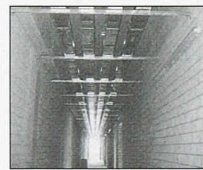
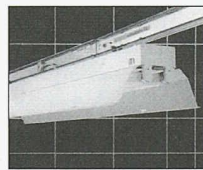
BÜROMÖBEL ZUM WOHLFÜHLEN

JOMA AADORF

IHR PARTNER FÜR BÜROERGONOMIE

JOMA-TRADING AG
WEIERNSTRASSE 22
CH-8355 AADORF
TEL. (052) 365 41 11
FAX (052) 365 20 51
EMAIL: INFO@JOMA.CH

WWW.JOMA.CH



Ihre Sicherheit –    

LANZ Stromschienen 25 A – 6000 A

- **LANZ EAE – metallgekapselt 25 A – 4000 A IP 55**
für die änder- und erweiterbare Stromversorgung von Beleuchtungen, Anlagen und Maschinen in Labors, Fabriken, Fertigungsstrassen, etc. Abgangskästen steckbar.
- **LANZ HE – giessharzvergossen 400 A – 6000 A IP 68**
Die weltbeste Stromschiene. 100% korrosionsfest. EN / IEC typengeprüft. Abschirmung für höchste EMV-Ansprüche. Auch mit 200% Neutralleiter. Anschlussköpfe nach Kundenspezifikationen. Abgangskästen steckbar.

Speziell empfohlen zur Verbindung Trafo-Hauptverteilung, zur Stockwerk-Erschliessung in Verwaltungsgebäuden, Rechenzentren und Spitälern, zum Einsatz in Kraftwerken, Kehrlichtverbrennungs-, Abwasserreinigungs- und allen Aussenanlagen. Beratung, Offerte, rasche preisgünstige Lieferung weltweit von **lanz oensingen ag 4702 Oensingen** Tel. 062 388 21 21

Mich interessieren Stromschienen. Senden Sie Unterlagen.

Könnten Sie mich besuchen? Bitte tel. Voranmeldung!

Name / Adresse / Tel. _____

S2



lanz oensingen ag

CH-4702 Oensingen
Telefon 062 388 21 21
www.lanz-oens.com

Südringstrasse 2
Fax 062 388 24 24
info@lanz-oens.com

Das flexibelste Klima- 
Wärmepumpen-System

Umbau Ausbau Neubau

spart
Raum

spart
Energie

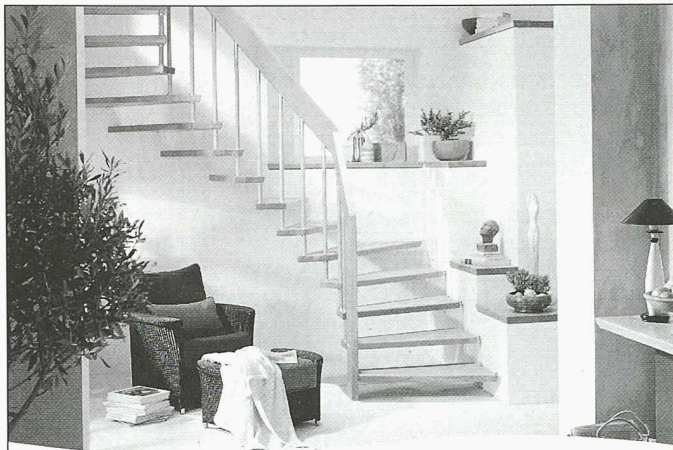
spart
Zeit

 THERMOCLIMA AG

9015 St.Gallen, Piccardstrasse 13
Info-Telefon: 071 313 99 22
Telefax: 071 313 99 29

NW-CH: 4528 Zuchwil, Gewerbestrasse 10
W-CH: 1020 Renens, rue du lac 32

www.thermoclima.ch



Holen Sie sich unsere Wohnkultur nach Hause.

Treppenmeister Holztreppe schaffen Wohngefühl in jedem Raum – und erfüllen dabei alle Ihre Anforderungen an Qualität und Design. Der Treppenmeister Partner in Ihrer Nähe fertigt Ihre Treppe individuell und berät Sie von der ersten bis zur letzten Stufe.

Treppenmeister Schweiz
Moosstrasse 7, 3322 Schönbühl
Telefon 031 858 10 10, Telefax 031 858 10 20
info@treppenmeister.ch



Ihre Partner für Wohnkultur

Jalousien in Leichtmetall

- unverwüstlich
- pflegeleicht
- leichtgewichtig
- in allen Farben

ALU-JALOUSIEN

Fenster Jalousien

GAWO

www.gawo.ch

Gasser AG CH-6110 Wolhusen
Telefon 041 492 60 90
Telefax 041 492 60 91
info@gawo.ch

AUSSCHREIBUNGEN

Departement Bau / Abteilung Hochbauten

Stadt Winterthur



Projektwettbewerb im offenen Verfahren (Kurzfassung)

Neubau Primarschulhaus in Winterthur-Sennhof

Veranstalterin:

Stadt Winterthur, vertreten durch Dept. Bau und Dept. Schule + Sport.

Verfahren:

Projektwettbewerb gemäss SIA Ordnung 142 im offenen Verfahren.

Teilnahmeberechtigung:

Gesamtplanerteams, die unter der Federführung und Gesamtleitung eines Architekturbüros die Fachbereiche Architektur, Bau-, Heizungs-/Lüftungs-/Sanitär- und Elektroingenieurwesen abdecken.

Termine:

Ausgabe der Unterlagen 06.–31. Oktober 2003
Einreichung der Projekte (Modelle) 30. Januar 2004
(06. Februar 2004)

Beurteilungskriterien:

- Funktions-, Nutzungs-, Betriebsqualität
- Qualität der ortsbaulichen, architektonischen und räumlichen Gestaltung
- Ökologie und Wirtschaftlichkeit in Bezug auf Betrieb, Unterhalt und Wartung
- Ökonomie und Sparsamkeit in Bezug auf die Investitionskosten

Preisgericht:

FachpreisrichterInnen: Frau *A. Stauer*, dipl. Arch. BSA/SIA, Frauenfeld, *M. Bolt*, dipl. Arch. BSA/SIA, Winterthur, *P. Frey*, dipl. Arch. ETH/SIA, Schaffhausen, *F. Keller*, dipl. Arch. ETH/SIA, Winterthur, Ersatz: *J. Wunderlin*, dipl. Arch. ETH/SIA, kant. Hochbauamt Zürich.

Preissumme:

Fr. 120 000.– (inkl. MwSt.)

Wettbewerbsunterlagen:

Das Wettbewerbsprogramm kann über das Internet (www.stadt-winterthur.ch, über E-Mail hochbauten@win.ch) oder durch Zustellung eines adressierten und frankierten Briefumschlages (B4) bezogen werden.

Wettbewerbsaufgabe:

Unter-/Mittelstufenschulhaus mit 6 Klassenzimmern und den notwendigen Nebenräumen, Mehrzweckraum (Singaal), Mehrzweckturnhalle mit den notwendigen Nebenräumen und Holzsnitzelheizungsanlage als Zentrale für ein lokales Wärmeverbundnetz.

Adresse:

Stadt Winterthur

Tel. 052 / 267 54 27 und
267 54 29

Abteilung Hochbauten

Fax 052 / 267 62 88

Technikumstrasse 81

E-Mail: hochbauten@win.ch

8402 Winterthur

Weitere Informationen: Siehe Wettbewerbsprogramm.

STELLENANGEBOTE

Bauleiter 100%

Wir suchen einen jungen, seriösen und loyalen Bauleiter mit Berufserfahrung und Durchsetzungsvermögen!

Sind Sie selbstständiges und unternehmerisches Arbeiten gewöhnt und suchen eine neue Herausforderung mit Erfolgsbeteiligung in einer erfolgreichen, wachsenden Generalunternehmung?

Ihr Arbeitsort und Einsatzgebiet liegt im Raum Zürichsee und Ausserschwyz.

Bitte Ihre Bewerbungsunterlagen mit Foto an:



Holiday Home AG
Bösch 102
6331 Hünenberg



KANTON THURGAU

AMT FÜR RAUMPLANUNG

Raumplaner/-planer

Unter Raumplanung verstehen wir nicht nur den Vollzug von Gesetzen. Vielmehr sehen wir unsere Aufgabe auch darin, alle unterschiedlichen Aspekte und Interessen zu koordinieren, um sinnvolle Lösungen zu erzielen.

Sie beraten und unterstützen Gemeinden, kantonale Ämter und Privatpersonen bei Fragen im Zusammenhang mit Nutzungsplänen und Richtplanungen. Sie beschäftigen sich mit der kantonalen Richtplanung, den Agglomerationsprogrammen und Grundlagenerarbeiten. Unser Amt ist neu auch Ansprechpartner in allen Fragen der Nachhaltigkeit.

Für diese vielfältigen Aufgaben suchen wir per 1. April 2004 Verstärkung für unser kleines Team.

Wir erwarten ein abgeschlossenes Hochschul- oder Fachhochschulstudium und/oder mehrjährige Berufserfahrung in der Raumplanung. Sie sind eine verantwortungsbewusste und flexible Persönlichkeit mit Verhandlungsgeschick.

Für weitere Informationen wenden Sie sich bitte an Herrn Beat Haag, Chef des Amtes für Raumplanung, Tel. 052 724 25 26.

Ihre Bewerbung richten Sie bitte an das:

PERSONALAMT

Erich Gams, St. Gallerstrasse 11, 8510 Frauenfeld
E-Mail: erich.gams@kttg.ch



Weitere Stellenangebote finden Sie im Internet: www.tg.ch/personal

Als etabliertes, mittelgrosses und im Kanton Zürich tätiges Ingenieurbüro bearbeiten wir vielfältige und anspruchsvolle Projekte speziell in den Bereichen Nationalstrassenbau, Bahn- und Strassenanlagen, allgemeiner Tiefbau und Wasserbau.

Zur Ergänzung unseres Teams suchen wir einen initiativen und motivierten

dipl. Bauingenieur/in ETH Mitglied der GL

mit ausgewiesener Erfahrung für die Projektleitung / Sachbearbeitung im Strassen-, Bahn- und allgemeinen Tiefbau.

Einem qualifizierten Bewerber bietet sich zusätzlich die Möglichkeit in die Geschäftsleitung einzutreten und sich an der Firma zu beteiligen. Sofern Sie neben dem fachlichen Know-how auch Führungsqualitäten aufweisen sowie Freude an Kontakte und Verhandlungen mit Behörden und Auftraggebern haben, gerne selbstständig und initiativ arbeiten und Ihr Umfeld mitgestalten wollen, bietet diese Position eine gute Ausgangslage für einen Karriereschritt.

Wir freuen uns auf Ihre schriftliche Bewerbung unter Chiffre K86842B Künzler-Bachmann Medien AG, Postfach 1162, 9001 St.Gallen. Diskretion ist selbstverständlich.

TBB Ingenieure AG, 8353 Elgg

Wir sind ein renommiertes Ingenieur- und Vermessungsbüro mittlerer Grösse im östlichsten Teil des Kantons Zürich.

Unser Dienstleistungsangebot umfasst nebst Geomatik und Mandaten als Gemeindeingenieure auch Ingenieuraufgaben im allgemeinen Tiefbau, vor allem Neubauten und Sanierungen von Erschliessungsanlagen wie Strassenbau, Werkleitungen, Gewässerbau, Meliorationsanlagen und vieles mehr.

Für diesen Bereich Tiefbau suchen wir als Projektleiter(in) eine(n)

Bauingenieur(in) HTL / FH

Wir erwarten mehrere Jahre Berufspraxis in Projektierung und Bauleitung im allgemeinen Tiefbau und Vertrautheit mit EDV-Anwendungen. Ebenso wichtig wie der fachliche Rucksack sind kundenorientiertes Engagement, Verantwortungsbewusstsein, kommunikative Fähigkeiten und gute schriftliche Ausdrucksfähigkeit.

Wir sind ein lebhaftes Ingenieur- und Vermessungsbüro mit vielseitigem Auftragsbestand und moderner Ausrüstung; unsere etwa 20 Arbeitsplätze in ländlicher Umgebung sind bequem erreichbar von Winterthur, Frauenfeld und von Wil.

Wenn Sie motiviert sind, eine neue Herausforderung engagiert anzunehmen, freut sich unser Teamleiter Gemeindeingenieurwesen, Herr T. Bischof, auf Ihre Anfrage oder Ihre Bewerbung.

TBB Ingenieure AG, Florastrasse 5a, 8353 Elgg
Tel. 052 364 23 23 e-mail: thomas.bischof@tbbelgg.ch

Kleines Ingenieurbüro im Zürcher Oberland / Oberer Zürichsee mit interessanten, anspruchsvollen Aufträgen im Tiefbau, Verkehrswesen, Umweltschutz sucht

initiativen dipl. Bauingenieur als Partner mit geplanter Geschäftsübernahme

Wir bieten interessante Tätigkeitsgebiete und eine seriöse Einführung in die verschiedenen Arbeits- und Geschäftsbereiche.

Ihre vertrauliche Bewerbung erwarten wir sehr gerne (Diskretion zugesichert) unter Chiffre K89589B Künzler Bachmann Medien AG, Postfach 1162, 9001 St.Gallen



Lüscher & Aeschlimann AG

Ingenieur- und Vermessungsbüro

Ihr neuer Arbeitsort: Anet oder Ins?

Das Ingenieur- und Vermessungsbüro **Lüscher & Aeschlimann AG** hat seinen Sitz in Ins (franz. Anet). Modernste Technologien und v.a. flexible und motivierte Mitarbeiter/innen erlauben es dieser Firma heute qualitativ abgesicherte Dienstleistungen (ISO-zertifiziert seit 1996) in einem grossen geografischen Raum der Kantone BE, NE, JU, FR und VD anzubieten. Gesucht wird ein/e

Ingenieur/in ETH/FH

Aufgaben

Ihre ersten Einsätze und Projekte werden in den Bereichen **allgemeine Gemeinde-Ingenieurarbeiten** und **Generellen Entwässerungsplanungen GEP** liegen. Aber auch in nachfolgend aufgeführten Gebieten werden Sie als Berater, Projektleiter etc. tätig sein: Renaturierung, Melioration, Wegbau, Landumlegung, Wasserbau etc.

Anforderungen

Idealerweise verfügen Sie über einen Abschluss als **Umweltingenieur/in (Kulturingenieur/in) ETH**. Bei Erfahrung in den entsprechenden Fachbereichen sind selbstverständlich auch Bewerber/innen mit ETH- oder FH-Abschluss als **Geomatik-** oder **Bauingenieur/in** herzlich willkommen. Sie verfügen über praktische Erfahrung in möglichst vielen der oben erwähnten Fachgebiete und Sie können auch in **Französisch** ohne Probleme unsere Kunden beraten. Von Vorteil ist es, wenn Sie zudem das Geometerpatent besitzen und mit GIS vertraut sind.

Bei Lüscher & Aeschlimann AG erwartet Sie nicht nur ein breites und interessantes Aufgabengebiet, sondern es bietet sich Ihnen hier bei Interesse auch die **Möglichkeit einer zukünftigen Partnerschaft**. Wenn Sie weitere Informationen wünschen, dann senden Sie Ihre Unterlagen oder wenden Sie sich für erste Informationen telefonisch oder per Mail an Herrn Aeschlimann.

Lüscher & Aeschlimann AG
Ingenieur- und Vermessungsbüro
Moosgasse 31
3232 Ins
Telefon +41 (0)32 313 19 65
charles-henri.aeschlimann@la-ing.ch

Entsorgung + Recycling Zürich



Entsorgung + Recycling Zürich, kurz ERZ, schafft Lebensqualität für die Bevölkerung in und um Zürich: Wir sammeln und verbrennen Kehricht, klären das Abwasser, reinigen das Strassennetz, kompostieren Grün-gut, unterhalten die Wertstoff-Sammelstellen, betreiben einen Recyclinghof, produzieren Heizenergie und Warmwasser und nicht zuletzt gilt es, das rund 1000 Kilometerlange Kanalnetz im Untergrund von Zürich zu warten und auszubauen. Wir suchen für unseren Prozess Sanierungsplan eine/n

Bau-, Kultur- oder Umweltingenieur/in ETH (FH)

für die Bearbeitung des Generellen
Entwässerungsplanes (GEP) der
Stadt Zürich

Aufgabengebiet:

- Mitarbeit an der Nachführung/Überarbeitung der ca 10 Jahre alten GEP-Unterlagen
- Selbstständige Bearbeitung von einzelnen Themenbereichen und Übernahme von Teilprojektleitungen
- Mithilfe an der hydraulischen Simulation des gesamten Kanalnetzes
- Erarbeitung von Netzoptimierungen unter Berücksichtigung von Kanalzustand und hydraulischen Engpässen

Anforderungen:

- Jüngere/r Ingenieur/in mit abgeschlossenem Studium
- Einige Jahre Erfahrung in der Siedlungsentwässerung
- Teamfähigkeit, Selbstständigkeit und Zuverlässigkeit
- Flair für Zahlen, Hydraulik und komplexe Zusammenhänge
- Freude am Umgang mit GIS-Arbeitsmitteln

Wir bieten:

- Interessante und abwechslungsreiche Tätigkeit
- Fortschrittliche Anstellungsbedingungen mit guten Sozialleistungen
- Personalrestaurant

Fühlen Sie sich angesprochen? Wir freuen uns, Sie näher kennen zu lernen. Ihre schriftliche Bewerbung richten Sie bitte an: Entsorgung + Recycling Zürich, Frau Simone Schori, Personalbereichsleiterin, Bändlistrasse 108, 8010 Zürich, E-Mail: simone.schori@erz.stzh.ch
Tel: 01 645 55 55, www.erz.ch

Ein Unternehmen des Tiefbau- und Entsorgungsdepartements,
ausgezeichnet mit dem Prix Egalité

Wir sind als dynamisches Ingenieurunternehmen mit Kernkompetenzen in den Bereichen Abwassertechnik, Bautechnik, Siedlungswasserbau, Geologie, Umwelt und Analytik mit rund 100 Mitarbeiterinnen in der Schweiz auf breiter Basis für Behörden und Industrie tätig.

Zur Verstärkung unserer Teams Siedlungswasserbau und Bautechnik der Niederlassung in Bern suchen wir eine/n motivierte/n und initiative/n

KULTUR- ODER BAUINGENIEUR/IN ETH/HTL

als Projektleiter/in im Bereich GEP / Siedlungswasserbau
und

BAUINGENIEUR/IN ETH/HTL

als Projektleiter/in im Bereich Bautechnik / Tragkonstruktion

Wir legen Wert auf:

Mehrjährige Berufserfahrung, selbständiges, zuverlässiges und unternehmerisches Denken und Handeln, EDV-Kenntnisse mitsamt Anwendung der aktuellen Hilfsmittel, sicheres und kundenfreundliches Auftreten, hohe Flexibilität und Leistungsbereitschaft.

Wir bieten Ihnen:

Motivierte Teams in gutem Arbeitsumfeld, flexible Arbeitszeit, Möglichkeiten zur Weiterbildung, selbständige und vielseitige Tätigkeit.

Nutzen Sie die Chance. Wir freuen uns auf Ihre vollständigen Bewerbungsunterlagen. Herr Beat Gfeller, Niederlassungsleiter, erteilt Ihnen gerne weitere Auskünfte. Rufen Sie einfach an oder besuchen Sie unsere Homepage.

HOLINGER AG

Zertifiziert ISO 9001, Labor akkreditiert nach ISO 17025
Brunnmattstr. 45, 3000 Bern 21, Telefon 031 370 30 30, Telefax 031 370 30 37
bern@holingerag.ch, <http://www.holingerag.ch>
Aarau, Baden, Basel, Bern, Lausanne, Liestal, Luzern, Olten, Schwyz, Winterthur

HOLINGER

Ingenieurunternehmen und Analytiklabor für Verfahrens-, Umwelt- und Bautechnik

PLANZER

Die Firma Planzer Transport AG ist in der Schweiz führend in den Bereichen Transport und Logistik. Im Auftrag unserer Kunden lagern, kommissionieren, taktieren und transportieren wir Waren für den täglichen Bedarf.

> Immobilien-Bewirtschafter Geschäftsliegenschaften

Aufgabenbereich

Als kompetente und verantwortungsbewusste Persönlichkeit betreuen Sie unsere Geschäftsliegenschaften (Büro/Logistik) in der ganzen Schweiz sowie unsere Wohnliegenschaften im Grossraum Zürich. Diese abwechslungsreiche Tätigkeit beinhaltet kleine Bauleitungsaufgaben, Bauzustandsanalysen sowie Projektleitung von Neubauten und den Renovationsbereich.

Wir bieten

Eine selbständige, sehr verantwortungsvolle Tätigkeit in einem dynamischen Unternehmen, sehr gute Entlohnung und fortschrittliche Sozialleistungen. Ein moderner Arbeitsplatz und die notwendigen IT-Infrastrukturen stehen zur Verfügung. Gerne erwarten wir Ihre Bewerbung und stehen bei Fragen zur Verfügung.

Wir erwarten

Sie verfügen über ein fundiertes Bau-Fachwissen als Bauführer oder Projektleiter-Architekt und haben als Immobilienfachmann Erfahrung in der Verwaltung von Liegenschaften. Ein sicheres und natürliches Auftreten sowie Erfahrung im Bereich von Geschäftshäusern setzen wir voraus. Sie sind kommunikativ und im Alter von 30-50 Jahren.

Arbeitsort

Dietikon / ZH

Fühlen Sie sich angesprochen?

Wenn Sie sich mit uns auf den Weg machen möchten, senden Sie Ihre Bewerbungsunterlagen an folgende Adresse:

Planzer Transport AG, Herr Beat Vetter, Lerzenstrasse 14, 8953 Dietikon
www.planzer.ch



BAUDIREKTION DES KANTONS ZUG

Möchten Sie an interessanten Strassenbauprojekten mitarbeiten?

Das Tiefbauamt des Kantons Zug sucht eine/einen

Bauingenieur/Bauingenieurin ETH/HTL

in der Abteilung Strassenunterhalt für die Projektleitung bei Sanierungs- und Unterhaltsprojekten am bestehenden Kantonsstrassennetz. Dank Ihrer fachlichen Kenntnisse sind Sie in der Lage, interessante Kantonsstrassenprojekte bei der Projektierung und der anschließenden Bauausführung als Vertreter der Bauherrschaft zu koordinieren und selbstständig zu leiten.

Wir erwarten eine mindestens 5-jährige, ausgewiesene Berufserfahrung und möglichst breite Kenntnisse in der Projekt- und Bauleitung von Strassenbauvorhaben. Zusätzliche Erfahrungen in administrativen und verfahrensrechtlichen Fragen der öffentlichen Hand sind von Vorteil.

Für diese interessante, vielseitige und selbstständige Tätigkeit in einem kleinen Team bieten wir Ihnen eine der Erfahrung angepasste Besoldung, gleitende Arbeitszeit und gut ausgebaute Sozialleistungen. Der Arbeitsort befindet sich im kantonalen Werkhofgebäude im Hinterberg, Steinhausen. Der Stellenantritt erfolgt baldmöglichst nach persönlicher Vereinbarung.

Weitere Auskünfte erteilt Ihnen gerne der Abteilungsleiter Hanspeter Sieber, Tel. 041/728 48 98.

Ihre schriftliche Bewerbung wollen Sie bitte mit den üblichen Unterlagen (Lebenslauf, Zeugniskopien, Referenzen, Lohnvorstellungen, Handschriftprobe) bis 31. Oktober 2003 an das kantonale Tiefbauamt, Aabachstrasse 5, Postfach, 6301 Zug, richten.

In unser Bauingenieur- und Vermessungsbüro in Zweisimmen im Obersimmental suchen wir per sofort oder nach Vereinbarung

eine/n

– dipl. Bauingenieur/in HTL/FH evtl. ETH

die/der Freude hat an unseren vielseitigen Projekten im allg. Tief-, Brücken- und Hochbau massgebend mitzuarbeiten, die Statik im Griff hat und auch über die erforderliche Erfahrung für die selbstständige Bearbeitung von Projekten von der Projektierung über die Bauleitung bis zur Abrechnung und Erstellung der Abschlussakten verfügt.

Spricht Sie die offene Stelle an, freuen wir uns, wenn Sie mit uns telefonisch oder per E-Mail Kontakt aufnehmen, oder senden Sie Ihre Bewerbung an:

A. Gerber

dipl. Bauing. ETH SIA USIC
Bauingenieur- und Vermessungsbüro
3770 Zweisimmen

Tel.-Nr. 033 722 13 06, Fax-Nr. 033 722 37 06
E-Mail: andreas.gerber@gerber-ingenieure.ch

Bauzeichner (freelancer) gesucht

Junges, aufstrebendes Ingenieurbüro in der Region St.Gallen-Chur sucht Bauzeichner (freelancer) für den kommunalen Tiefbau mit eigener CAD-Infrastruktur (AutoCad, cadwork oder gleichwertig). Sie verstehen es, technisch einwandfreie Planinhalte gut zu visualisieren.

Angebote/Bewerbungen bitte unter Chiffre K90041B Künzler-Bachmann Medien AG, Postfach 1162, 9001 St.Gallen. Diskretion zugesichert.

Das Ressort Ausstellungen am Institut für Geschichte und Theorie der Architektur (gta), Departement Architektur ETH Zürich, sucht per sofort

jungen Architekten, Gestalter / junge Architektin, Gestalterin

für die Planung und Umsetzung unserer Ausstellungen. In einer längerfristigen 100%-Anstellung arbeiten Sie in einem kleinen Team kreativ, organisatorisch und praktisch mit. Informieren Sie sich über unser Programm auf www.gta.arch.ethz.ch/ausstellungen.

Wir freuen uns über Ihre schriftliche Bewerbung an:
Philippe Carrard, Leiter gta Ausstellungen
ETH Hönggerberg, 8093 Zürich
Telefonische Auskünfte: 01 633 29 36

STELLENGESUCHE

Sie suchen Unterstützung für das Projektmanagement/-controlling bei anspruchsvollen Umbauten, Umnutzungen, Sanierungen, Instandhaltungen usw.

Projektmanager / Generalist (51)

mit vielseitiger Erfahrung in Projektentwicklung, Planung, Ausführung und Bauherrenvertretung (Projektleitung), sucht neue Herausforderung (evtl. als Freelancer) und freut sich auf Ihre Kontaktnahme: pm.line@flashcable.ch

Dipl. Bauingenieur ETH mit NDS BWL, CH, Ende 30, kommunikativ und teamfähig, sucht neue Herausforderung in Ing.-Büro / UN / Verwaltung. Langjährige Erfahrung in Tiefbau / Spezialtiefbau, Umwelt / Altlasten, Geotechnik, Infrastrukturbau als Projektleiter und Experte; Führungserfahrung als PC-Leiter und in GL. Angebote an Chiffre K90042B Künzler-Bachmann Medien AG, Postfach 1162, 9001 St.Gallen.

Innenarchitekt Dipl. Ing. FH (32), sehr gute Architekturkenntnisse, 5 Jahre Berufserfahrung davon 2 Jahre in Italien, entwurfs- und detailversiert, CAD-erfahren, sucht anspruchsvolle Tätigkeit in Architektur und/oder Innenarchitektur. Muttersprache Deutsch, Italienisch und Englisch fließend. Tel. 0049-170-1404210, E-Mail: dietmar@kulmus.de

TUNNELBAUFACHMANN

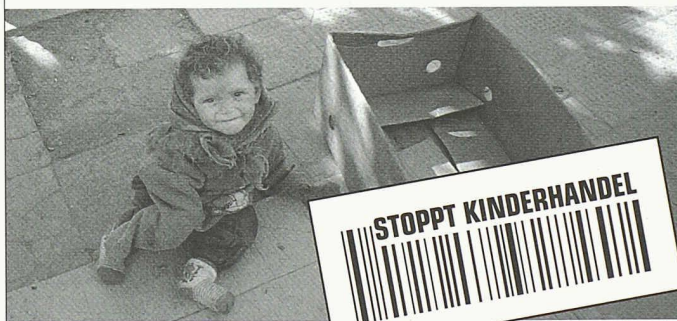
Dipl. Ing. SIA - Betriebswirt
führungserfahren, leistungsorientiert. Langjährige, sehr grosse Erfahrung im Untertagebau, in praktisch allen Bauverfahren,
ist offen für
Projektleitungen, Sparten- und Regionenleitungen als Bauherrenvertreter, TL/PL/GF in Bauunternehmung, verantwortlicher Ing. in Projekt und Bauleitung. Anfragen unter Chiffre K90040B Künzler-Bachmann Medien AG, Postfach 1162, 9001 St.Gallen

DIVERSES

Dipl. Schreinermeister mit entsprechender Erfahrung empfiehlt sich für das Erstellen von Devis für komplizierte Schreinerarbeiten.

S. Götz, Junker-Heinrich-Str. 7, 8462 Rheinau, Tel. 052/317 31 77

Kinder sind keine Ware.



Gratisversand

Gerne erhalte ich weitere Informationen über:

- die Kampagne „Stoppt Kinderhandel“ Patenschaften Freiwilligenarbeit in meiner Region

PC-Konto: 10-11504-8

Name / Vorname _____

Strasse _____ PLZ/Ort _____

Tel. _____ E-mail _____

Datum _____ Unterschrift _____

Terre des hommes • Büro Deutschschweiz • Postfach • 8026 Zürich
Tel. 01/242 11 12 • Fax 01/242 11 18 • deutschschweiz@tdh.ch • www.tdh.ch



Vorschau Heft 42, 17. Oktober 2003

Michael Güller,
Mathis Güller

Verkehr und Stadt zusammen planen

P. Petschek, E. Lange,
S. Stuppäck

Mehr Öffentlichkeit dank 3D-Präsentation

IM GLEICHEN VERLAG ERSCHEINT

TRACÉS
Rue de Bassenges 4
1024 Ecublens
Telefon 021 693 20 98, Fax 021 693 20 84

TRACÉS 18
Enseigner le paysagisme