

Zeitschrift: Tec21
Herausgeber: Schweizerischer Ingenieur- und Architektenverein
Band: 131 (2005)
Heft: 38: Wald und Raumplanung

Wettbewerbe

Nutzungsbedingungen

Die ETH-Bibliothek ist die Anbieterin der digitalisierten Zeitschriften. Sie besitzt keine Urheberrechte an den Zeitschriften und ist nicht verantwortlich für deren Inhalte. Die Rechte liegen in der Regel bei den Herausgebern beziehungsweise den externen Rechteinhabern. [Siehe Rechtliche Hinweise.](#)

Conditions d'utilisation

L'ETH Library est le fournisseur des revues numérisées. Elle ne détient aucun droit d'auteur sur les revues et n'est pas responsable de leur contenu. En règle générale, les droits sont détenus par les éditeurs ou les détenteurs de droits externes. [Voir Informations légales.](#)

Terms of use

The ETH Library is the provider of the digitised journals. It does not own any copyrights to the journals and is not responsible for their content. The rights usually lie with the publishers or the external rights holders. [See Legal notice.](#)

Download PDF: 15.03.2025

ETH-Bibliothek Zürich, E-Periodica, <https://www.e-periodica.ch>

Auftraggeber, Betreuer

Objekt, Aufgabe

Verfahren, Preissumme

Wettbewerbe

NEU

Einwohnergemeinde Dulliken SO, vertreten durch die Ortsplanungskommission	Einzonung Rössler-Bodenacker, Dulliken	Offener, anonymer Planungswettbewerb 35 000 Fr. für Preise und Ankäufe
Politische Gemeinde Pfäffikon ZH, Hochstrasse 1, 8330 Pfäffikon Wettbewerbssekretariat: Ernst Basler + Partner AG Romano Verdieri, Zollikerstrasse 65, 8702 Zollikon	Neubau Sporthalle Pfäffikon ZH	Gesamleistungswettbewerb, selektiv mit 3-7 Teams, Preissumme auf Grund der Anzahl präqualifizierter Bewerber
Stadt St. Gallen Direktion Bau und Planung, Stadtplanungsamt Neugasse 3, 9004 St. Gallen	Wohnüberbauung Notkersegg Wiesen, St. Gallen	Projektwettbewerb, offen 137 000 Fr. Gesamtpreissumme
Bauverwaltung Oberhofen Schoren 1 3635 Oberhofen	Überbauung des Areals Wendelsee, Oberhofen	Projektwettbewerb, selektiv mit ca. 10 Teilnehmenden, Gesamtpreissumme für 2. Stufe 95 000 Fr.
Baudepartement des Kantons Basel-Stadt Hochbau- und Planungsamt, Hauptabteilung Planung Rittergasse 4, 4001 Basel	Normwartealle für den öffentlichen Verkehr	Projektwettbewerb, selektiv mit 15 Teams. Studienauftrag für 3-8 Bestraungierte
Heinrich Böll Stiftung, Rosenthaler Strasse 40/41, D-10178 Berlin Nähere Auskünfte: Wiechers Beck Gesellschaft von Architekten mbH Manteuffelstrasse 77, D-10999 Berlin	Neubau des Verwaltungsgebäudes mit Konferenz- und Tagungszentrum der Heinrich-Böll-Stiftung in Berlin-Mitte	Internationaler, begrenzt offener Realisierungswettbewerb mit 25 Teilnehmenden (auch «Junge Büros»), 60 000 €
FAR, Gallery for European Architecture 1555 Kaixuan Road, Bld. 5 200050 Shanghai, China	Proposals for an urban environment of the future. One rule: the floor area ratio of the proposed design should be at least 8	One stage open idea competition. The winner will be invited to Shanghai for the exhibition's opening event
Ville de Lausanne Direction des travaux – service d'architecture Case postale 5354, 1002 Lausanne	Remplacement des garde-corps du Grand-Pont, Lausanne	Concours de projets à un degré, procédure ouverte, la somme globale des prix et des mentions éventuelles s'éleve à 34 000 fr.
Gemeinde Köniz Direktion Planung, Umwelt und Verkehr, Planungsabteilung Landorfstrasse 1, 3098 Köniz	«Areal alte Migros», Köniz	Selektiver Projekt- und Investorenwettbewerb. Gesamtpreissumme 120 000 Fr., die Hälfte davon als feste Entschädigungen

Preise

Geschäftsstelle holz 21 «Neue Horizonte – Ideenpool holz 21» Marktgasse 55, Postfach, 3000 Bern 7	«Neue Horizonte – Ideenpool holz 21»	Projekte mit interdisziplinärem Ansatz, die versprechen, den Holzabsatz zu erhöhen 6-12 Auszeichnungen zu je 10 000 Fr.
Stadt Zürich Amt für Städtebau Amtshaus IV, Lindenhofstrasse 19, 8021 Zürich	Auszeichnung für gute Bauten der Stadt Zürich 2002-2005	Bauten, die zwischen 2002 und 2005 in der Stadt Zürich fertig gestellt wurden
Gruppo Editoriale Faenza Editrice Via Pier de Crescenzi 44, I-48018 Faenza (RA)	Innovative Architectures: Design and sustainability	International Architecture Award Total prize money at disposal: 14 000 €

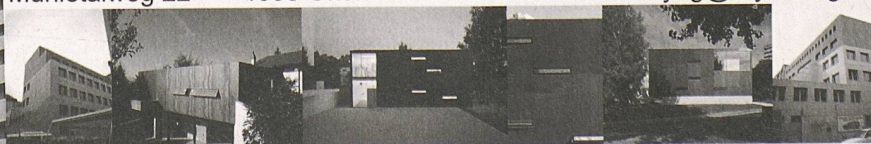
Auch unter: www.sia.ch/wettbewerbe



Ray sa

façades ventilées

Rue Pierre-Yerly 1 1762 Givisiez T 026 466 47 72 raysa@ray-sa-ag.ch
Mühletalweg 22 4600 Olten T 062 296 00 10 rayag@ray-sa-ag.ch

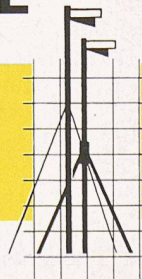


Fachpreisgericht	Zielgruppe	Programm	Termine
Daniel Arn, Kreisplaner; Alfred Scheuner, Raumplaner; Heinrich Schachenmann, Architekt; Markus Fässler, Bauverwalter	Raumplanung, Architektur	www.dulliken.ch	19. 09. (Anmeldung) 16. 12. (Abgabe)
Thomas Mettler, Stefan Camenzind, Janine Vogelsang, Max Baur	Totalunternehmerteams (Totalunternehmer, Architekt, Bauingenieur, Elektro-Ingenieur, HLKS-Ingenieur)	E-Mail: romano.verdieri@ebp.ch	21. 09. (Bewerbung) Februar 06 (Abgabe)
Silva Ruoss, Tina Arndt, Christian Kerez, Lukas Schweingruber, Mark Besselaar, Wiebke Rösler, Peter Metler, Mario Eberle, Meinrad Hirt	Architektur	www.stadtplanung.stadt.sg.ch	23. 09. (Anmeldung) 09. 12. (Abgabe)
Hans Peter Bysäth, Silvio Ragaz, Sylvia Schenk, Jutta Strasser, David Bosshard	Architektur	www.oberhofen.ch	23. 09. (Bewerbung) 10. 02. 06 (Abgabe)
Fritz Schumacher, Hanspeter Müller, Jürg Konzett, Andreas Wenger, Ueli Zbinden	Architektur/Design, Metallbau	E-Mail: pia.voegtli@bs.ch	26. 09. (Anmeldung) 22. 12. (Abgabe)
Das Preisgericht steht noch nicht fest und wird mit dem Versand der Ausschreibungsunterlagen am 06.10. bekannt gegeben	Architektur, Beteiligung Landschaftsarchitektur und Tragwerksplanung wird empfohlen	www.boell.de/neubau www.wiechers-beck.de/wettbewerb	27. 09. (Bewerbung)
Paul Chen, James Brearley, Florian Idenburg	Architecture	www.far-shanghai.net	01. 10. (Anmeldung) 14. 10. (Abgabe)
Nicole Christe, Pierre-Alain Matthey, Bernard Apothéoz, Eric Teyssere, Catherine Schmutz, Eugen Brühwiler, Guy Collomb, Renato Salvi	Groupes formés obligatoirement d'un architecte responsable du groupe et d'un ingénieur civil	E-Mail: roberto.gamba@lausanne.ch www.simap.ch	25. 10. (Abgabe)
Tobias Ammann, Barbara Burren, Stephanie Cantalou, Andrea Roost, Manfred Leibundgut	Teams aus Architekten und Investoren	www.arealtemigros.koeniz.ch	21. 10. (Bewerbung) 31. 03. 06 (Abgabe)
Aurel Aebi, Mélanie Baschung, Claudius Erbsmehl, Beat Frank, Lilian Pfaff, Philippe Rahm, Peter Röthlisberger, Anton Steurer, Charles von Büren, Matthias von Bergen	Architektur, Ingenieurwesen, Gestaltung, Produktion, Handwerk, Unternehmen, Institutionen, Lehre, Forschung	www.holz21.ch	23. 10. (Eingabe)
Kathrin Martelli, Elmar Ledergerber, Franz Eberhard, Winy Maas, Adolf Krischanitz, Eva Keller, Matthias Ackermann	Bauherrschaften, Architektinnen und Architekten	www.hbd.stzh.ch	28. 10. (Eingabe)
Ian Ritchie, Gabriele Del Mese, Cesare Stevan, Marco Imperadori, Roberto Bologna, Fabrizio Bianchetti, Michele Falco, Roberto Mezzalana	Architects, engineers and designers	www.fienza.com/Conc_InnoE.htm	12. 12. (Eingabe)

Der Verlag übernimmt keine Haftung für die Richtigkeit oder Vollständigkeit der Angaben in der Rubrik Wettbewerbe

DAS BAUGESPANN – IHRE VISITENKARTE

Montage
Demontage
Vermietung
Vermessung



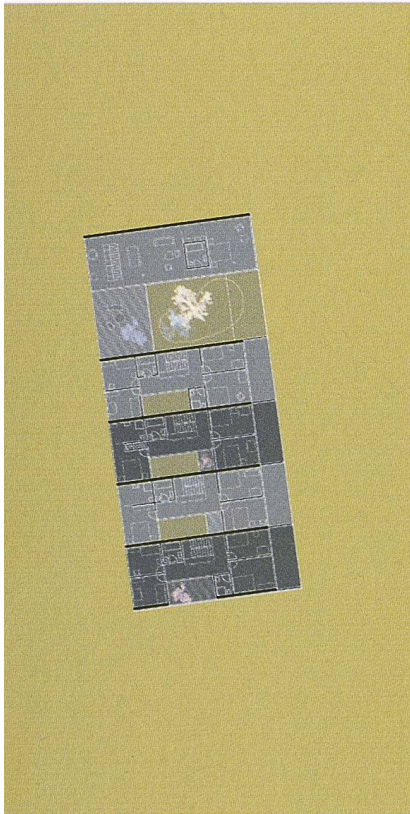
**KELLER
+STEINER AG
BAUPROFILE**

Industrie Breite 5615 Fahrwangen
Tel. 056/667 36 27 Fax 056/667 35 27

Preisgünstig – Ausführungen in diversen Kantonen

492

Studienauftrag Melchnastrasse, Langenthal



(de) 595 000 Fr. inklusive Landanteil sollte eine (nicht näher definierte) Wohneinheit kosten – so lautete die Vorgabe der Baugesellschaft Melchnastrasse an drei Architekturbüros in einem Studienauftrag nach SIA 142. Jedes Team erhielt eine feste Entschädigung von 5000 Fr.

Das mit der Weiterbearbeitung betraute Büro *Graber.Pulver Architekten* erfand für die Ost-West-orientierte Parzelle einen Reihentyp, der sich durch eine den Baukörper längs durchschneidende «Rue interieure» auszeichnet. Sie verbindet zwei halböffentliche Zonen, die Parkierung an der Melchnastrasse und die Gartenanlage auf der Westseite. «Innere Strasse» deshalb, weil sie gedeckt ist und beidseitig Räume angehängt sind: Auf der Nordseite befinden sich Nebennutzungen, im Süden die Wohnbereiche der vier Reihenhäuser. Darüber liegen, auf der ganzen Fläche, die Schlafräume. Am Kopfende, über den Autoabstellplätzen, liegt eine spezielle Loftwohnung auf nur einer Etage. Die Jury attestierte der inneren Strasse eine hohe räumliche Qualität, sie wird auch in regelmässigen Abständen über Höfe von oben natürlich belichtet.

Weiterbearbeitung

Graber.Pulver Architekten, Bern und Zürich

Weitere Teilnehmende

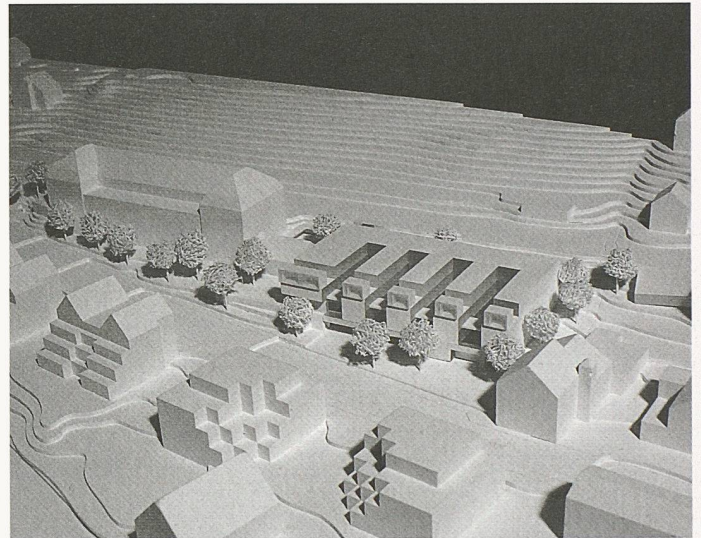
– Morger & Degelo Architekten, Basel
– Stäuble Architekten, Solothurn und Bern

Preisgericht

H.U. Geissbühler, Bauherrschaft (Vorsitz); Th. Andres, Geschäftsfrau; H. J. Käser, Stadtpräsident Langenthal; S. Glaus, Architekt; Th. Maurer, Architekt; H. M. Sturm, Architekt

Die gedeckte Erschliessung durchzieht den Baukörper längs. Im Obergeschoss liegen die Schlafräume (Weiterbearbeitung: Graber.Pulver; Grundrisse OG und EG)

Überbauung «Fabrik am See», Feldmeilen



Fingerförmige Baukörper orientieren sich zum See, der rückwärtige Riegel schützt vor Bahnärm (1. Rang, ADP Architekten)

(de) Auf dem zentral gelegenen Grundstück der rechtsufrigen Zürichseegemeinde veranstaltete die Grundeigentümerin einen Ideenwettbewerb im Einladungsverfahren. Geplant werden sollten Verkaufs-, Gewerbe- und Wohnflächen, wobei auf die bestehende, denkmalgeschützte Bausubstanz (Hauptgebäude und ehemaliges Werkstattgebäude) Rücksicht zu nehmen war.

Die siegreichen *ADP Architekten* platzierten einen grossen gegliederten Baukörper neben das alte Fabrikgebäude. Die Jury erkennt im Projekt trotz der unterschiedlichen Ausprägung der beiden Gebäude ein ganzheitliches Ensemble. Sie lobt insbesondere die klare Trennung und Gliederung der verschiedenen Erschliessungsräume. Neben denjenigen mit öffentlichem Charakter auf der Strassenseite bedient eine bahnsseitige halböffentliche Wohn-gasse die Gebäudezugänge zu den Büro- und Wohngeschossen.

Im Erdgeschoss befinden sich die Verkaufsflächen des Grossver-teilers und weiterer Detaillisten. Die fingerförmigen Kuben in den oberen Geschossen enthalten langgestreckte und schmale Wohn- und Büroeinheiten, die sich zum

See hin orientieren. Sie sind durch den rückwärtigen Erschliessungsriegel vor dem Bahnärm geschützt. Alle Teilnehmer erhielten eine feste Entschädigung von 10 000 Fr.

Preise

1. Rang / 1. Preis (35 000 Fr.)
ADP Architekten, Beat Jordi, Caspar Angst, Zürich; Mitarbeit: Stefan Hare, Maïke Grossmann, Marc Stierlin, Sonja Casty, Susanne Frohn;
2. Rang / 2. Preis (20 000 Fr.)
Oliver Schwarz Architekten, Zürich; Mitarbeit: Rainer Streule, Martin Zwinggy
3. Rang / 3. Preis (15 000 Fr.)
Jäger Zäh Architekten, Zürich; Heinzer Landschaftsarchitektur

Weitere Teilnehmende

– Taghavi Architektur, Zürich
– Thomas Schregenberger, Zürich
– Egli Rohr Partner Architekten, Baden Dättwil
– Pia M. Schmid Architektur & Design, Zürich

Preisgericht

M. Baur, Architekt (Vorsitz); Martin Spühler, Architekt; G. Scapin, Architekt; Heinz Wegmann, Architekt; F. Müller, Unternehmer; M. Naimi, Bauingenieur