

Zeitschrift: Tec21
Herausgeber: Schweizerischer Ingenieur- und Architektenverein
Band: 132 (2006)
Heft: 19: Kunst als Pflaster

Werbung

Nutzungsbedingungen

Die ETH-Bibliothek ist die Anbieterin der digitalisierten Zeitschriften. Sie besitzt keine Urheberrechte an den Zeitschriften und ist nicht verantwortlich für deren Inhalte. Die Rechte liegen in der Regel bei den Herausgebern beziehungsweise den externen Rechteinhabern. [Siehe Rechtliche Hinweise.](#)

Conditions d'utilisation

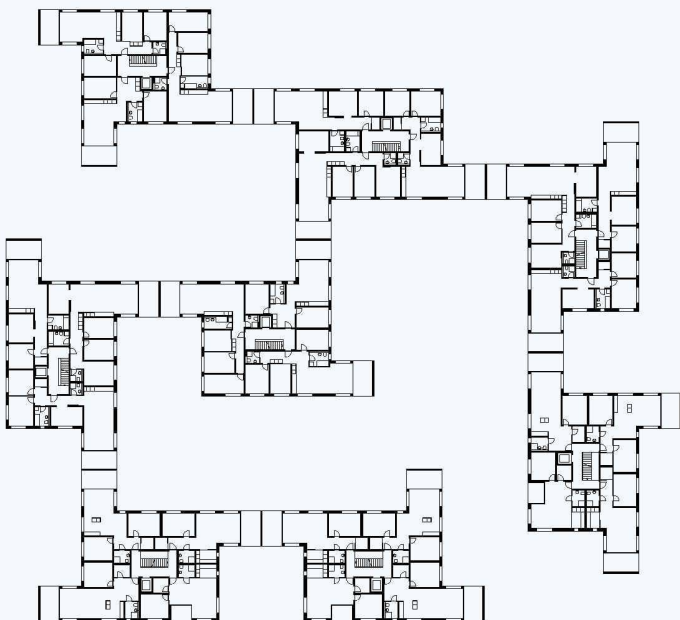
L'ETH Library est le fournisseur des revues numérisées. Elle ne détient aucun droit d'auteur sur les revues et n'est pas responsable de leur contenu. En règle générale, les droits sont détenus par les éditeurs ou les détenteurs de droits externes. [Voir Informations légales.](#)

Terms of use

The ETH Library is the provider of the digitised journals. It does not own any copyrights to the journals and is not responsible for their content. The rights usually lie with the publishers or the external rights holders. [See Legal notice.](#)

Download PDF: 15.03.2025

ETH-Bibliothek Zürich, E-Periodica, <https://www.e-periodica.ch>



Ebenfalls ein teppichartiges Siedlungsmuster. Modellbild und Normgeschoss (2. Rang, Anette Spiro, Stephan Gantenbein)



Die Terrasse von der Wohnung aus gesehen (2. Rang, Anette Spiro, Stephan Gantenbein)

gruppen zu erfüllen. Es überzeuge trotz intensiver Vernetzung der Gebäudevolumen mit einer erstaunlichen Lockerheit.

Preise

- 1. Rang / 1. Preis
neff neumann architekten, Zürich;
Mitarbeit: Philipp Vaucher, Patrick Fischer; Schweingruber Zulauf Landschaftsarchitekten, Zürich (in Überarbeitung)
- 2. Rang / 2. Preis
Anette Spiro, Stephan Gantenbein, Zürich; Mitarbeit: Peter Olzberger; Heyer Kaufmann Partner Bauingenieure, Zürich (in Überarbeitung)
- 3. Rang / 3. Preis
Beat Rothen, Winterthur
- 4. Rang / 4. Preis
Loeliger Strub Architektur, Zürich
Ankauf
studer strasser architekten, Basel

Weitere Teilnehmende

- Kilga Popp Architekten, Winterthur, und EMI Architekten, Zürich

- Peter Stutz, Markus Bolt, Winterthur
- Architekten Kollektiv, Kisdaroczi
- Jedele Schmid Wehrli, Winterthur
- Atelier 10:8, Zürich
- P & B Partner Architekten, Winterthur
- Kreis Schaad Schaad, Zürich
- pool Architekten, Zürich

Preisgericht

- Ernst Wohlwend, Stadtpräsident;
- Maja Ingold, Stadträtin; Peter Hurter, ASIG-Geschäftsleitung;
- Hans Rudolf Koblet, GAIWO-Geschäftsführer; Peter Schneider, ASIG-Vorstand; Walter Ramseier, Architekt (Vorsitz); Tina Arndt, Architektin; Werner Heim, Architekt; Sabina Hubacher, Architektin; Heinrich Irion, Architekt; Roland Leu, Architekt; Ruedi Halle, Stadtplaner (Ersatz); Armand Meyer, Präsident ASIG (Ersatz); Ursula Müller, Architektin (Ersatz); Marco Oss, Präsident GAIWO (Ersatz)

TruITsource
Informatik-Lösungen

Freedom of Plotting

www.Leihplotter.ch
kostenlos und stets verfügbar

Kostenlose Leihplotter und Printer nach Mass für Ihren internen Gebrauch. Sie bezahlen nur, was Sie effektiv plotten und printen. Wir verrechnen für Sie projekt- und auftragsbezogen zu Spezialkonditionen und entlasten Sie und Ihr Team.

Nähere **Details** unter www.Leihplotter.ch
oder Telefon 043 344 64 30



Weitblick am Wohlensee



Wohnturm mit Restaurant im Erdgeschoss
(Weiterbearbeitung, Bünzli & Courvoisier)

(bö) Die Gemeinde Wohlen gibt sich mutig. Zusammen mit der Moser Bau Immobilien AG, der Investorin und Grundeigentümerin, hat sie einen Studienauftrag durchführen lassen mit dem Ziel, Hinterkappelen qualitativ hoch stehend zu entwickeln. Sechs Architekturbüros konnten teilneh-

men. Gewonnen haben – nachdem drei Projekte überarbeitet wurden – *Bünzli & Courvoisier* mit einem 17-geschossigen Haus. Zwei Büros hatten einen Riegel vorgeschlagen, drei Projekte waren eine Kombination von hohem Haus und tieferem Gebäude, einzig das Siegerprojekt schlägt einen Solitär

vor, einen schlanken Wohnturm. Gemäss den Architekten erklärt sich die ausserordentliche Präsenz dieses Ortes aus dem Gegensatz zwischen idyllisch-ruhigem Landschaftsraum und der dynamischen Verkehrsachse entlang der Kapellenbrücke. Die bestehenden grossmassstäblich Wohnbauten würden den Stadt-Land-Kontrast noch verstärken. Deshalb schlagen sie ein stark frequentiertes Restaurant mit prominenter Aussichtsterrasse im Erdgeschoss vor und darüber Wohnungen mit Ausblicken. Die Jury lobt die einfache Antwort auf die komplexe Fragestellung und empfiehlt die beispielhafte öffentlich-private Zusammenarbeit zur Nachahmung. Hinterkappelen könne sich auf die bauliche Entwicklung an ortsbaulich wichtiger Lage freuen.

Weiterbearbeitung

– Bünzli & Courvoisier, Zürich; Aerni + Aerni Bauingenieure, Zürich; HLK: Meierhans & Part-

ner, Schwerzenbach; Vogt Landschaftsarchitekten, Zürich; Birchler + Wicki Stadt-Raum-Verkehr, Zürich (Projekt überarbeitet)

Weitere Teilnehmende

- Stäubli Architekten und w² Architekten, Solothurn/Bern; bbz Landschaftsarchitekten, Bern (Projekt überarbeitet)
- brügger architekten, Spiez; Landschaft: Klötzli + Friedli, Bern (Projekt überarbeitet)
- werkgruppe agw, Bern
- Burckhardt + Partner, Zürich, mit Matthias Wehrli, Bern
- Schwaar Architekten, Bern

Beurteilungsgremium

Fritz Schär, Architekt (Präsident); Lorenzo Giuliani, Architekt; Pierre Feddersen, Architekt; Christian Müller, Gemeindepräsident; Rosmarie Kiener, Gemeinderätin; Hanspeter Studer, Vertreter Grundeigentümer; Jürg Mosimann, Vertreter Karl Steiner AG



Geokunststoffe mit hoher Beständigkeit für den Erdbau

Umfangreiches Sortiment für vielseitige Anwendungsfälle. Eigenes Bemessungstool im Internet.

SFS Locher AG, BauSupport
Altstätten SG, Buchs ZH
T 0848 800 551, F 0848 800 552
www.sfslocher.biz

SFS locher **Darauf ist Verlass.**