

**Zeitschrift:** Tec21  
**Herausgeber:** Schweizerischer Ingenieur- und Architektenverein  
**Band:** 132 (2006)  
**Heft:** 37: Nomadische Architektur

## **Sonstiges**

### **Nutzungsbedingungen**

Die ETH-Bibliothek ist die Anbieterin der digitalisierten Zeitschriften auf E-Periodica. Sie besitzt keine Urheberrechte an den Zeitschriften und ist nicht verantwortlich für deren Inhalte. Die Rechte liegen in der Regel bei den Herausgebern beziehungsweise den externen Rechteinhabern. Das Veröffentlichen von Bildern in Print- und Online-Publikationen sowie auf Social Media-Kanälen oder Webseiten ist nur mit vorheriger Genehmigung der Rechteinhaber erlaubt. [Mehr erfahren](#)

### **Conditions d'utilisation**

L'ETH Library est le fournisseur des revues numérisées. Elle ne détient aucun droit d'auteur sur les revues et n'est pas responsable de leur contenu. En règle générale, les droits sont détenus par les éditeurs ou les détenteurs de droits externes. La reproduction d'images dans des publications imprimées ou en ligne ainsi que sur des canaux de médias sociaux ou des sites web n'est autorisée qu'avec l'accord préalable des détenteurs des droits. [En savoir plus](#)

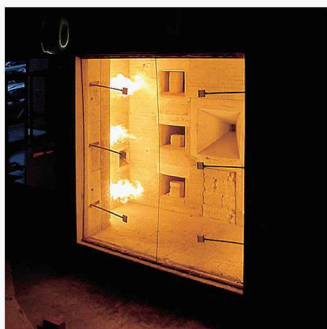
### **Terms of use**

The ETH Library is the provider of the digitised journals. It does not own any copyrights to the journals and is not responsible for their content. The rights usually lie with the publishers or the external rights holders. Publishing images in print and online publications, as well as on social media channels or websites, is only permitted with the prior consent of the rights holders. [Find out more](#)

**Download PDF:** 01.07.2025

**ETH-Bibliothek Zürich, E-Periodica, <https://www.e-periodica.ch>**

## Rahmenlos



Nach der Weiterentwicklung der Sicuroflam-R-30-Palette gibt es nun eine R-30-Verglasung, die keine vertikalen Pfosten mehr benötigt, das Glas wird nur unten und oben gehalten. Die Hochkanten dieses 12 mm dicken Brandschutzglases sind gestossen. So kann ein transparentes Glasband in unlimitierter Länge, ohne störende Profile geschaffen werden. Sicuroflam Line hat die harten Brandversuche einer E-30-Verglasung beim Institut für Fenster-technik in Rosenheim erfolgreich bestanden. Das System ist auch von der Vereinigung Kantonalen Feuerversicherungen als E 30 unter der VKF-Nummer Z 14300 anerkannt. Rauch- und flammendichte Verglasungen sind jetzt grosszügiger einsetzbar, ohne durch sichtbehindernde Pfosten eingeschränkt zu werden.

Glastech Steinmann AG  
8623 Wetzikon | Tel. 044 930 30 60  
www.glastech.ch

## Bidirektional

Der neue Sensor Swiss Garde MZ 5000 für Infrarot-Bewegungsmelder zeichnet sich durch den bidirektionalen Informationsaustausch mit einem Controllpad aus. Mit einem HF-Handsender können verschiedene Informationen einprogrammiert, aber auch empfangen werden. Mit der Hochfrequenz-Technik können die Bewohner eines Hauses z.B. das Aussenlicht direkt im Schlafzimmer ein- und ausschalten. Bis zu 7 verschiedene akustische Signale können direkt auf dem Controllpad empfangen und gesteuert werden.  
M. Züblin AG | 8304 Wallisellen  
Tel. 044 878 22 22  
www.zublin.ch

## Polykarbonatplatten



Mit der neuen Vierfach-Stegplatte Makrolon multi UV 4/10-6 erweitert Bayer Sheet Europe sein Portfolio der energiesparenden transparenten und transluzenten Polykarbonatplatten. Durch die einzigartige Y-Struktur der Platte sowie ihren engeren Stegabstand von 6 mm ist sie besonders trag- und widerstandsfähig gegen physikalische Einwirkungen wie Hagel oder Schneelast.

Dabei hat die Vierfach-Stegplatte den Vorteil, dass sie beinahe das gleiche Flächengewicht wie bisherige Stegdoppel-Platten in derselben Stärke hat, dabei aber deutliche Pluspunkte bringt. Dazu zählen beispielsweise die Isolation mit einem Wärmedurchgangsfaktor von  $2.5 \text{ W/m}^2\text{K}$  und das gute Verhältnis von Ug-Faktor zu Plattendicke, das die Wirtschaftlichkeit der Anwendung deutlich erhöht. Als Multifunktionswerkstoff mit sehr gutem Kaltbiegeradius passt sich die Makrolonplatte in unterschiedliche Anwendungen ein, die von Tonnengewölben oder Bedachungen der Industrie bis hin zu grossflächigen transparenten Dachabdeckungen in öffentlichen oder privaten Gebäuden reichen. Die Brandschutzklassifizierung B1 (nach DIN 4102) mit dem Zusatzargument «nicht brennend abtropfend» rundet das herausragende Eigenschaftsprofil dieser Platte ab. Die Stegplatte Makrolon multi UV 4/10-6 ist in Breiten von 1050, 1200, 1250 und 2100 mm, den Längen 6000 und 7000 mm und den Farben clear (1099), white (1146) und auf Wunsch auch in der hitzereduzierenden Variante IQ-Relax in der Standardversion erhältlich. Bayer Sheet Europe GmbH  
D-64293 Darmstadt  
Tel. +49 61 511 30 30  
www.bayersheeteurope.com

## Briefkasten



Die Swissbox-Briefkästen passen mit ihren Fronten als Gestaltungselement in ihr architektonisches Umfeld. Ob als Einzelbriefkasten oder als Briefkastengruppe, freistehend mit Stützen oder als Wandmontage werden sie zum Informationssystem und zur Visitenkarte jeder Liegenschaft. Die Swissbox-Typen basic, classic und deluxe sind reine Aluminiumkonstruktionen aus hochwertigen Extrudalprofilen, deren Türen in der Standardausführung farblos eloxiert sind. Swissbox-Anlagen sind in praktisch allen Farbtönen (RAL/NCS) erhältlich, die Oberflächen sind pulverbeschichtet und genügen dadurch den extremen Anforderungen des Wetters und sind für eine lange Lebensdauer konzipiert. Swissbox-Briefkästen sind in den Ausführungen breit und schmal erhältlich. 1440 Typen (exkl. Sonderanfertigungen) aus über 4000 Einzelteilen werden innerhalb 4 Wochen nach Wunsch gefertigt, vom Einzelbriefkasten bis zur Briefkastenanlage mit 5 Fächern in der Breite und 4 Fächern in der Höhe. Die bisherige Typenreihe B 30 / B 40 wird weiterhin aus Stahlblechen mit den vielfältigen Gestaltungsmöglichkeiten der Kantenverkleidungen, als Durchwurfanlagen oder Postverteileranlagen, gefertigt. Alle Swissbox-Briefkastenanlagen entsprechen den Vorschriften und Normen der Post. Die Swissbox-Produkte können mit einem reichhaltigen Sortiment an Zubehör ausgestattet werden: zum Beispiel mit Sonnenrinnen, Gegensprechanlagen, Videokameras, Beleuchtung, Beschriftungssystemen und Regendächern.  
Swissbox | 8108 Dällikon  
Tel 044 846 50 50  
www.gitterrost.ch

## Ergonomie im Büro

Die häufigsten Auslöser für krankheitsbedingte Fehlzeiten im Büro sind Rückenprobleme. Das belegen zahlreiche medizinische Studien. Arbeitsunfähigkeit wird in 27% der Fälle durch Muskel- und Skeletterkrankungen verursacht. Die Ursachen: einseitige Belastung der Wirbelsäule und mangelnde Bewegung. Insbesondere bei Bildschirmarbeitsplätzen sind die Gefahren der Rückenschädigung gross. Abhilfe schaffen Steh-Sitz-Arbeitsplätze, die sich flexibel in der Höhe verstellen lassen. Der Büromöbelanbieter Joma aus Aadorf hat mit den Systemen GO2move und H.E.L.O.S beispielsweise gleich zwei ergonomische Lösungen im Programm. Das breite Spektrum an Verstellmöglichkeiten, zusammen mit dem modularen Aufbau der Möbelsysteme, ermöglicht Gestaltungen vom Managerschreibtisch bis zum High-End-Bildschirmarbeitsplatz. Das Prinzip dahinter ist der bequeme, jederzeit schnell mögliche Haltungswechsel, ohne den Arbeitsprozess zu stören oder gar zu unterbrechen. Ein kurzer Handgriff genügt, und Arbeitsplatte plus Monitor sowie sämtliche Arbeitsmaterialien gleiten sanft in die gewünschte Höhe. Da alles an seinem Platz bleibt, kann sofort weitergearbeitet werden. Dies begünstigt die Bereitschaft zum häufigeren Haltungswechsel, der schnell zur selbstverständlichen Gewohnheit wird. Mit gesundheitsförderndem Ergebnis: Das Aufstehen stimuliert das Herz-Kreislauf-System, entlastet die Bandscheiben und bewegt die Haltungsmuskulatur. Da der Positionswechsel spontan und mit allen anderen Arbeitsmitteln erfolgt, bleibt er nicht auf bestimmte Tätigkeiten wie Telefonieren oder Kaffeeholen beschränkt. Wer sich vertieft über die ergonomischen wie wirtschaftlichen Vorteile von Steh-Sitz-Arbeitsplätzen informieren möchte, kann bei Joma in Aadorf die 16-seitige Broschüre «Ergodynamik – die bewegte Zukunft des Büros» kostenfrei anfordern.  
Joma Trading AG  
8355 Aadorf  
Tel. 052 365 41 11  
www.joma.ch

## tec21

### ADRESSE DER REDAKTION

tec21  
Staffelstrasse 12, Postfach 1267  
8021 Zürich  
Telefon 044 288 90 60, Fax 044 288 90 70  
E-Mail [tec21@tec21.ch](mailto:tec21@tec21.ch)  
[www.tec21.ch](http://www.tec21.ch)

### REDAKTION

**Lilian Pfaff (lp)**  
Chefredaktion  
**Lada Blazevic (lb)**  
Bildredaktion / Öffentlichkeitsarbeit  
**Ivo Bösch (bbs)**  
Wettbewerbe / Architektur  
**Claudia Carle (cc)**  
Umwelt / Energie  
**Katinka Corts (co)**  
Volontärin  
**Rahel Hartmann Schweizer (rhs)**  
Architektur / Städtebau  
**Katharina Möschinger (km)**  
Abschlussredaktion  
**Aldo Rota (ar)**  
Bautechnik / Werkstoffe  
**Ruedi Weidmann (rw)**  
Baugeschichte  
**Adrienne Zogg (az)**  
Sekretariat

Die Redaktionsmitglieder sind direkt erreichbar unter: [Familienname@tec21.ch](mailto:Familienname@tec21.ch)

### REDAKTION SIA-INFORMATIONEN

Generalsekretariat SIA  
Selnaustrasse 16, Postfach 1884  
8027 Zürich  
Telefon 044 283 15 15, Fax 044 283 15 16  
E-Mail: [contact@sia.ch](mailto:contact@sia.ch)  
Thomas Müller (tm)  
Peter P. Schmid (pps)  
Normen Telefon 061 467 85 74  
Normen Fax 061 467 85 76

### HERAUSGEBERIN

Verlags-AG der akademischen technischen Vereine / SEATU Société des éditions des associations techniques universitaires  
Mainaustrasse 35  
8008 Zürich  
Telefon 044 380 21 55, Fax 044 388 99 81  
E-Mail [seatu@smile.ch](mailto:seatu@smile.ch)  
Rita Schiess, Verlagsleitung  
Hedi Knöpfel, Assistenz

Erscheint wöchentlich, 42 Ausgaben pro Jahr  
ISSN-Nr. 1424-800X, 132. Jahrgang

Nachdruck von Bild und Text, auch auszugsweise, nur mit schriftlicher Genehmigung der Redaktion und mit genauer Quellenangabe. Für unverlangt eingesandte Beiträge haftet die Redaktion nicht.

**Auflage: 11 120** (WEMF-beglaubigt)

### ABONNEMENTSPREISE

**Jahresabonnement (42 Ausgaben)**  
Schweiz: Fr. 275.-  
Ausland: Fr. 360.- / Euro 232.-  
Studierende CH: Fr. 138.-  
Studierende Ausland: Fr. 223.- / Euro 144.-  
**Halbjahresabonnement (21 Ausgaben)**  
Schweiz: Fr. 153.-  
Ausland: Fr. 195.50 / Euro 126.-  
Studierende CH: Fr. 76.-  
Studierende Ausland: Fr. 118.50 / Euro 76.-  
**Schnupperabonnement (8 Ausgaben)**  
Schweiz: Fr. 20.-  
Ausland: Fr. 32.- / Euro 21.-

Ermässigte Abonnemente für Mitglieder BSA, Usic und ETH Alumni. Weitere auf Anfrage.  
Telefon 031 300 63 44

### ABONNENTENDIENST

Stämpfli Publikationen AG  
Postfach 8326  
3001 Bern  
Telefon 031 300 63 44, Fax 031 300 63 90  
E-Mail [abonnemente@staempfli.com](mailto:abonnemente@staempfli.com)

Adressänderung für SIA-Mitglieder:  
[mutation@sia.ch](mailto:mutation@sia.ch)

### EINZELBESTELLUNGEN

Einzelnummer (Bezug beim Abonentendienst)  
Fr. 12.- / Euro 8.- (ohne Porto)

**tec21 Abo bestellen:**  
Tel. 031 300 63 44 oder  
[www.tec21.ch](http://www.tec21.ch)

### INSERATE

KünzlerBachmann Medien AG  
Postfach, 9001 St. Gallen  
Telefon 071 226 92 92, Fax 071 226 92 93  
E-Mail [info@kbmedien.ch](mailto:info@kbmedien.ch)  
[www.kbmedien.ch](http://www.kbmedien.ch)

### DRUCK

Stämpfli Publikationen AG, Bern

### BEIRAT

Hans-Georg Bächtold, Liestal, Raumplanung  
Heinrich Figli, Chur, Bauingenieurwesen  
Markus Friedli, Frauenfeld, Architektur  
Erwin Hepperle, Bubikon, öff. Recht  
Roland Hürlimann, Zürich, Baurecht  
Daniel Meyer, Zürich, Bauingenieurwesen  
Ákos Morávanszky, Zürich, Architekturtheorie  
Ulrich Pfammatter, Chur, Technikgeschichte  
Franz Romero, Zürich, Architektur

### TRÄGERVEREINE

## sia

SCHWEIZERISCHER INGENIEUR-  
UND ARCHITEKTENVEREIN  
[www.sia.ch](http://www.sia.ch)

**tec21 ist das offizielle Publikationsorgan des SIA**  
Die Fachbeiträge sind Publikationen und Positionen der Autoren und der Redaktion. Die Mitteilungen des SIA befinden sich jeweils in der Rubrik «SIA».

## usic

SCHWEIZERISCHE VEREINIGUNG BERATENDER INGENIEURUNTERNEHMUNGEN  
[www.usic-engineers.ch](http://www.usic-engineers.ch)

## ETH Alumni

DAS NETZWERK DER ABSOLVENTINNEN  
UND ABSOLVENTEN DER ETH ZÜRICH  
[www.alumni.ethz.ch](http://www.alumni.ethz.ch)

## BSA

BUND SCHWEIZER ARCHITEKTEN  
[www.architekten-bsa.ch](http://www.architekten-bsa.ch)



ASSOCIATION DES DIPLOMÉS DE L'EPFL  
<http://a3.epfl.ch>

IM GLEICHEN VERLAG ERSCHEINT:  
TRACÉS

**Bulletin technique de la Suisse romande**  
Rue de Bassenges 4, 1024 Ecublens  
Tel. 021 693 20 98, Fax 021 693 20 84  
E-Mail Sekretariat: [fdc@revue-traces.ch](mailto:fdc@revue-traces.ch)  
[www.revue-traces.ch](http://www.revue-traces.ch)



TRACÉS 17/06  
6. September 2006

Assemblages inédits

Für die Mitarbeit an anspruchsvollen und komplexen Bauprojekten suchen wir engagierte

## Konstruktionsarchitekt/in (ETH oder FH)

Ihr Aufgabengebiet umfasst die Ausführungsplanung und Detailbearbeitung. Sie verfügen über langjährige Berufserfahrung und haben grosses gestalterisches Interesse.

## Entwurfsarchitekt/in (ETH oder FH)

Für die Mitarbeit an anspruchsvollen Wettbewerben, Studienaufträgen und Projektentwicklungen. Sie verfügen über ausgeprägte entwerferische und gestalterische Fähigkeiten.

Sie beherrschen den Einsatz von CAD (Allplan), Excel und Word und arbeiten gerne in einem Team.

Wir freuen uns auf Ihre schriftliche Bewerbung.



Stücheli Architekten AG  
z. Hd. Frau Jessica B. Steffen  
Binzstrasse 18, PF, 8045 Zürich  
044 465 86 12 / [j.steffen@stuecheli.ch](mailto:j.steffen@stuecheli.ch)  
[www.stuecheli.ch](http://www.stuecheli.ch)

## Qualität:

**SIA, gegründet 1837.**

**4 Berufsgruppen, 16 Fachvereine,  
18 Sektionen.**

**Insgesamt 15'000 Mitglieder der  
Bereiche Architektur und Ingenieurbau  
sowie aus zahlreichen  
Berufen in Technik, Industrie und  
Umwelt.**

# sia

Schweizerischer Ingenieur- und Architektenverein  
Selnaustrasse 16 CH 8027 Zürich  
[www.sia.ch](http://www.sia.ch)

Organisator / Bemerkungen	Zeit / Ort	Infos / Anmeldung
<b>Messe</b>		
<b>Internationale Fachmesse «InnoTrans 2006»</b>	Messe Berlin. Leitmesse der Schienenverkehrstechnik mit rund 1600 Ausstellern aus 41 Ländern und 120 000 m <sup>2</sup> Ausstellungsfläche	19.–22.9. Messe Berlin <a href="http://www.innotrans.de">www.innotrans.de</a> <a href="http://www.messe-berlin.de">www.messe-berlin.de</a>
<b>Weiterbildung</b>		
<b>Energie-Apéro «Energieeffizienz im Architekturwettbewerb»</b>	Fachhochschule beider Basel Nordwestschweiz, Institut Energie am Bau. Diskussion der Energieeffizienz am Beispiel des Studienauftrags «Sihlbogen»	12.9.   17–18.30 h ZLF, Unispital Basel, Hebelstr. 20, 4031 Basel <a href="http://www.energieapero.ch">www.energieapero.ch</a>
<b>Kick-off-Meeting der Swiss Construction Technology Platform (SCTP)</b>	Empa und SCTP. Bauindustrie und Forschende sollen zusammengebracht und Partnerschaften für die Ausschreibungen im 7. Rahmenprogramm der EU initiiert werden	20.9.   10.30–16.30 h Empa, Überlandstrasse 129, 8600 Dübendorf Programm und Details unter <a href="http://www.zukunftbau.ch">www.zukunftbau.ch</a> > Veranstaltungen
<b>Tagung «BauherInnen und ihre Entscheidungen im Fokus»</b>	Hochschule für Architektur, Bau und Holz HSB Biel. Erfolgsfaktoren und Zukunftspotenziale für ArchitektInnen und Unternehmen in der Bauwirtschaft. Podiumsgespräche	21.9.   10–17 h Hochschule für Architektur, Bau und Holz HSB, Biel <a href="http://www.hsb.bfh.ch">www.hsb.bfh.ch</a> > Weiterbildung > Seminare
<b>Kongress «Bologna als Wegbereiter der Ingenieurausbildung in der Schweiz»</b>	SATW. Vermittlung einer aktuellen und umfassenden Übersicht über die durch die Bologna-Deklaration ausgelösten Reformen in der Ingenieurausbildung der Schweiz	28.9.   9.30–17 h Kultur-Casino Bern, Her- rengasse 5, Bern Anmeldung bis 16.9. unter: Tel. 044 226 50 11 <a href="http://www.satw.ch">www.satw.ch</a>
<b>Seminar «Schalung und Rüstung»</b>	Bauakademie Biberach. Spezial- und Tunnelschalungen aus Stahl, Entwicklungen im Fertigteilbau, Einflüsse von Trennmitteln auf die Sichtbetonoberfläche	10./11.10.   ganztags Hochschule Biberach, Auditorium Maximum <a href="http://www.bauakademie-biberach.de">www.bauakademie-biberach.de</a> > weiterbildung Fax +49 7351 582 559
<b>Nachdiplomkurs «Städtebau: Urbane Prozesse»</b>	Berner Fachhochschule HSB Burgdorf. Berufsbegleitender Kurs mit abschliessendem «Think Tank» mit Prof. A. Eisinger, F. Häubi, E. Hubeli und D. Schnell	27.10.06 – 21.9.07 25 Kurstage, Burgdorf u.a. Kursleiter Prof. Hans Binder Tel. 052 223 03 23 <a href="mailto:hans.binder@bfh.ch">hans.binder@bfh.ch</a>
<b>Kultur</b>		
<b>Ausstellungseröffnung «The Atlantic Wall – In Beton gegossener Wahn»</b>	DPA-Politecnico di Milano und AzW. Die Schau zeigt erstmals sämtliche Bautypen vom Unterschlupf bis zum U-Boot-Hangar. Pläne und Fotografien einzelner Bunker	13.9.   19 h Architekturzentrum Wien <a href="http://www.azw.at">www.azw.at</a> Ausstellung bis 9.10.2006
<b>17. Triennale für Originaldruckgrafik</b>	Kunstgesellschaft Grenchen. Besondere Schwerpunkte bilden die drei Sonderausstellungen «Bernhard Luginbühl», «Die Brücke» und «Linolschnitt»	15.–18.9. Kunst- und Kulturinstitutionen der Stadt Grenchen <a href="http://www.triennale.ch">www.triennale.ch</a>
<b>Ausstellung «Xaver Imfeld»</b>	Historisches Museum Obwalden. Siehe «Magazin» Seite 24	16.9.–30.11. Hist. Museum Obwalden, Brüggstrasse 127, Sarnen <a href="http://www.museum-obwalden.ch">www.museum-obwalden.ch</a> Interessengemeinschaft Xaver Imfeld <a href="http://www.xaverimfeld.ch">www.xaverimfeld.ch</a>
<b>Zwei Ausstellungen – Jan de Cock – Anton Stankowski</b>	Haus Konstruktiv. Der belgische Künstler Jan De Cock inszeniert sein «Denkmal 25», das Museum zeigt «Aspekte des Gesamtwerks» vom Gestalter Anton Stankowski	bis 29.10. Haus Konstruktiv, Zürich <a href="http://www.hauskonstruktiv.ch">www.hauskonstruktiv.ch</a> Zu beiden Ausstellungen sind umfangreiche Katalogbücher erschienen
<b>Ausstellung «Heiliges Römisches Reich Deutscher Nation»</b>	Deutsches Historisches Museum Berlin. Die vom Europarat ausgezeichnete und erste Gesamtschau mit mehr als 1100 Exponaten ist zwischen Berlin und Magdeburg aufgeteilt	bis 10.12. Deutsches Historisches Museum Berlin <a href="http://www.dasheiligerreich.de">www.dasheiligerreich.de</a>



## Vorschau

Heft Nr. 38, 18. September 2006

Axel Simon

**Aufpolierte Stadtkrone**

Katinka Corts

**Elementbau-Kasten**