

**Zeitschrift:** Tec21  
**Herausgeber:** Schweizerischer Ingenieur- und Architektenverein  
**Band:** 133 (2007)  
**Heft:** 12: Verständigung

## **Sonstiges**

### **Nutzungsbedingungen**

Die ETH-Bibliothek ist die Anbieterin der digitalisierten Zeitschriften. Sie besitzt keine Urheberrechte an den Zeitschriften und ist nicht verantwortlich für deren Inhalte. Die Rechte liegen in der Regel bei den Herausgebern beziehungsweise den externen Rechteinhabern. [Siehe Rechtliche Hinweise.](#)

### **Conditions d'utilisation**

L'ETH Library est le fournisseur des revues numérisées. Elle ne détient aucun droit d'auteur sur les revues et n'est pas responsable de leur contenu. En règle générale, les droits sont détenus par les éditeurs ou les détenteurs de droits externes. [Voir Informations légales.](#)

### **Terms of use**

The ETH Library is the provider of the digitised journals. It does not own any copyrights to the journals and is not responsible for their content. The rights usually lie with the publishers or the external rights holders. [See Legal notice.](#)

**Download PDF:** 15.03.2025

**ETH-Bibliothek Zürich, E-Periodica, <https://www.e-periodica.ch>**

## WOHNMÖBEL

Das Unternehmen schindlersalmerón arbeitet an der Schnittstelle von Idee und Konstruktion. Diese Haltung verbindet die verschiedenen Massstäbe der Projekte – vom Möbelbau bis zur Architektur. Freude an der Sinnlichkeit trifft sich mit kompetentem Umgang mit computergestützter Entwurfs- und Produktionstechnik. Schindlersalmerón versteht seine Entwürfe als «Prozessdesign» und arbeitet mit den spezifischen Möglichkeiten von Materialien und modernen CNC-Maschinen. Traditionelle Handwerkstechnik und zeitgemässe Verfahren werden so für die Entwicklung von Möbelstücken verbunden.

Das Tischgestell zum Beispiel lässt sich ohne Werkzeug in Sekunden auf- und zuklappen. Die beiden Rahmen öffnen sich scherenartig. Es gibt keine sichtbaren Verbindungsdetails am Gelenkpunkt. Die Tischplatte wird einfach ohne Verbindung aufgelegt. Das Gestell besteht aus ovalen Stahlprofilen mit schwarz pulverbeschichteten Oberflächen. Das Produkt ist insbesondere für die flexible Büroarbeit gedacht, bei der sich die Möblierung schnell wechselnden Anforderungen anpassen muss. Es ist für grosse (200×100cm) und kleine (160×80cm) Tischgestelle erhältlich.

Ein kleineres Objekt ist die Kleiderleiste aus gebürstetem Edelstahl. Sie wird in den Standardlängen 60, 80 und 100cm sowie je nach Kundenwunsch bis 285cm lang produziert. Das Besondere an der Kleiderleiste ist die Ausrichtung der Kleidungsstücke in Längsrichtung, sodass sie sich gut für enge Korridore eignet. Die Tiefe beträgt lediglich 5cm.

schindlersalmerón product design | 8003 Zürich  
www.schindlersalmeron.com



## SUNDECK

Eoos und Duravit machen althergebrachte Badrituale gegenwartstauglich: Mit Sundeck erobert das Bad auch andere private Bereiche des Hauses. Die 186×86cm grosse Acrylbade- wanne ist dank den wetterfesten Seitenverkleidungen in Kirschbaum (Dekor) und Wengé (Dekor) selbst im Aussenbereich einsetzbar. Das Dekor Helsinki Birke und die Echtholz furniere Esche Ölbaum, Amerikanischer Nussbaum und Macassar sind im Innenraum verwendbar. Die weissen Polster des zweiteiligen Ruhedecks können geschlossen als Liege oder geöffnet als wannenbreite Kopfstützen verwendet werden. Seitlich angebrachte Laschen machen das Auf- falten und Verschiessen kinderleicht. Justierbare Scharniere an den Breitseiten der Wanne halten das Ruhedeck dabei akkurat in Position. Optisch leicht und flach, bietet das Ruhedeck zugleich äusserste Stabilität und Tragfähigkeit. Das Möbel lässt sich überall im Innen- und Aussenbereich installieren, wo sich ein Wasseranschluss befindet. Die Zuleitung des Wassers nach draussen zur Befüllung der Wanne erfolgt je nach Untergrund durch Schläuche oder Rohre. Verschiedene Whirlsysteme mit Air- und Jetdüsen und Zubehör wie Fuss- und Rücken- massage, Temperaturmodul oder Hygienema- nagement sowie eine Wannentiefe von 46cm machen Sundeck zum Mini-Pool, in den auch grosse Menschen ganz eintauchen können. Durch die umlaufende Überlaufrinne reicht der Wasserstand bis zum Rand der Wanne. Über- fliessendes Wasser wird in einem integrierten Ablauf mit 9cm Durchmesser abgeführt. Eine gepolsterte Stiege in 109×28×14cm mit weis- sem Bezug erleichtert den Einstieg.

Duravit AG | D-78128 Hornberg  
www.duravit.de



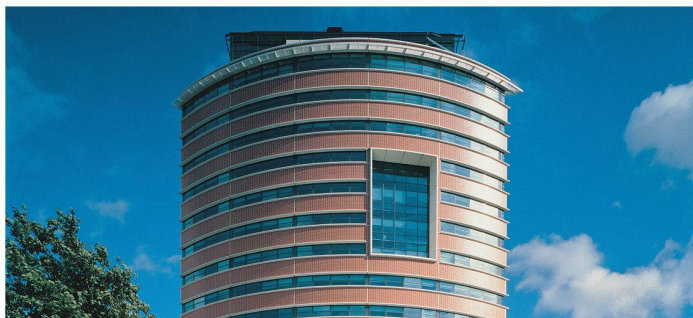
## IM VERBUND

In der neuen Kollektion Zoom setzt Egger bei den Trägermaterialien neben Bewährtem auf neue Werkstoffe wie «Euroform ProAkustik Akustikelemente» sowie die Leichtbauplatte «Eurolight». Beide werden im Verbund mit den neuen Dekoren angeboten. Grundsätzlich möchte das Unternehmen alle Zoom-Produkte im so genannten Dekor- und Materialverbund anbieten. Das bedeutet, dass die Dekore auf unterschiedlichsten Trägermaterialien verfü- gar sind, von der klassischen melaminharz- beschichteten Eurodekor-Span- oder MDF- Platte bis zu den genannten neuen Trägermate- rialien. Ergänzend dazu bietet Egger auch Mela- min- und Sicherheitskanten in ABS in perfekter Abstimmung zu Dekor und Struktur an. Akzent- kanten für den Möbel- und Innenausbau sowie bei Arbeitsplatten runden das Angebot ab.

Fritz Egger GmbH & Co. | A-6380 St. Johann  
www.egger.com

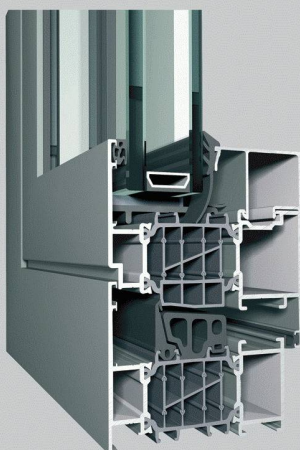
### PRODUKTHINWEISE

Auf den Abdruck von Produkthinweisen besteht kein Anspruch. Die Redaktion behält sich Kürzungen vor. Bitte senden Sie uns Ihre Produktinformationen an Redaktion TEC21, Postfach 1267, 8021 Zürich, oder an [produkte@tec21.ch](mailto:produkte@tec21.ch)



## NEUHEIT CS 86-HI Tür- und Fenster- system von Reynaers

Objekt: Euroturm, Breda (NL)



### Einzigartig - Das neue CS 86-HI

- Uf 1.4 W/m<sup>2</sup>K
- 41 mm Skeletonstege
- Beste Statikwerte
- Falzgrund 25 mm
- CS-Integration
- Einfacher Zusammenbau
- WK 2 einbruchhemmend
- Verglasung bis 63 mm

Ausführliche Unterlagen zu den Tür- und Fenstersystemen von Reynaers erhalten Sie unter Telefon 052 725 05 30 oder im Internet: [www.reynaers.ch](http://www.reynaers.ch)



**Reynaers**  
ALUMINIUM

#### ADRESSE DER REDAKTION

TEC21  
Staffelstrasse 12, Postfach 1267  
8021 Zürich  
Telefon 044 288 90 60, Fax 044 288 90 70  
E-Mail [tec21@tec21.ch](mailto:tec21@tec21.ch)

**WWW.TEC21.CH**

#### REDAKTION

Lilian Pfaff (lp), Chefredaktion  
Ivo Bosch (ib), Wettbewerbe/Architektur  
Claudia Carle (cc), Umwelt/Energie  
Nathalie Cajacob (nc), Redaktionsassistentin  
Katrika Cortes (co), Architektur/Ingenieurwesen  
Daniela Dietsche (dd), Ingenieurwesen/Verkehr  
Rahel Hartmann Schweizer (rhs), Architektur/Städtebau  
Clementine Hegner-van Rooden (cvr), Ingenieurwesen/Statik  
Katharina Moschinger (km), Abschlussredaktion  
Aldo Rota (ar), Bautechnik/Werkstoffe  
Anna Röthlisberger (Stampfli AG), Layout  
Ruedi Weidmann (rw), Baugeschichte

Die Redaktionsmitglieder sind direkt erreichbar unter:  
[Familienname@tec21.ch](mailto:Familienname@tec21.ch)

#### REDAKTION SIA-INFORMATIONEN

Generalsekretariat SIA  
Selnaustrasse 16, Postfach 1884, 8027 Zürich  
Telefon 044 283 15 15, Fax 044 283 15 16  
E-Mail [contact@sia.ch](mailto:contact@sia.ch)  
Thomas Müller (tm)  
Peter P. Schmid (pps)  
Normen Telefon 061 467 85 74  
Normen Fax 061 467 85 76

#### HERAUSGEBERIN

Verlags-AG der akademischen technischen Vereine /  
SEATU Société des éditions des associations techniques universitaires  
Mainaustrasse 35, 8008 Zürich  
Telefon 044 380 21 55, Fax 044 388 99 81  
E-Mail [seatu@smile.ch](mailto:seatu@smile.ch)  
Rita Schiess, Verlagsleitung  
Hedi Knöpfel, Assistenz

Erscheint wöchentlich, 42 Ausgaben pro Jahr  
ISSN-Nr. 1424-800X  
133. Jahrgang

Nachdruck von Bild und Text, auch auszugsweise, nur mit schriftlicher Genehmigung der Redaktion und mit genauer Quellenangabe.  
Für unverlangt eingesandte Beiträge haftet die Redaktion nicht.

Auflage: 10940 (WEMF-beglaubigt)

#### ABONNEMENTSPREISE

Jahresabonnement (42 Ausgaben)  
Schweiz: Fr. 275.- | Ausland: Fr. 360.- | Euro 232.-  
Studierende CH: Fr. 138.- | Studierende Ausland: Fr. 223.- | Euro 144.-  
Halbjahresabonnement (21 Ausgaben)  
Schweiz: Fr. 153.- | Ausland: Fr. 195.50 | Euro 126.-  
Studierende CH: Fr. 76.- | Studierende Ausland: Fr. 118.50 | Euro 76.-  
Schnupperabonnement (8 Ausgaben)  
Schweiz: Fr. 20.- | Ausland: Fr. 32.- | Euro 21.-

Ermässigte Abonnemente für Mitglieder BSA, Usic und ETH Alumni.  
Weitere auf Anfrage, Telefon 031 300 63 44

#### ABONNENTENDIENST

Stampfli Publikationen AG  
Postfach 8326  
3001 Bern  
Telefon 031 300 63 44, Fax 031 300 63 90  
E-Mail [abonnemente@staempfli.com](mailto:abonnemente@staempfli.com)

Adressänderung für SIA-Mitglieder:  
[mutatun@sia.ch](mailto:mutatun@sia.ch)

#### EINZELBESTELLUNGEN

Einzelnummer (Bezug beim Abonentendienst)  
Fr. 12.- | Euro 8.- (ohne Porto)

#### INSERTATE

KünzlerBachmann Medien AG  
Postfach, 9001 St. Gallen  
Telefon 071 226 92 92, Fax 071 226 92 93  
E-Mail [info@kbmedien.ch](mailto:info@kbmedien.ch)  
[www.kbmedien.ch](http://www.kbmedien.ch)

#### DRUCK

Stampfli Publikationen AG, Bern

#### GESTALTUNGSKONZEPT

Integral Ruedi Baur, Zürich | Claudia Wildermuth

#### BEIRAT

Hans-Georg Bächtold, Liestal, Raumplanung  
Heinrich Figli, Chur, Bauingenieurwesen  
Markus Friedli, Frauenfeld, Architektur  
Erwin Hepperle, Bubikon, öff. Recht  
Roland Hürlimann, Zürich, Baurecht  
Daniel Meyer, Zürich, Bauingenieurwesen  
Ákos Morávanszky, Zürich, Architekturtheorie  
Ulrich Pfammatter, Birmensdorf, Technikgeschichte  
Franz Romero, Zürich, Architektur

#### TRÄGERVEREINE

Schweizerischer Ingenieur- und Architektenverein, SIA  
[www.sia.ch](http://www.sia.ch)

TEC21 ist das offizielle Publikationsorgan des SIA.

Die Fachbeiträge sind Publikationen und Positionen der Autoren und der Redaktion.

Die Mitteilungen des SIA befinden sich jeweils in der Rubrik «SIA».

#### Schweizerische Vereinigung

Beratender Ingenieur-Unternehmungen, usic  
[www.usic-engineers.ch](http://www.usic-engineers.ch)

Das Netzwerk der Absolventinnen  
und Absolventen der ETH Zürich, ETH-Alumni  
[www.alumni.ethz.ch](http://www.alumni.ethz.ch)

Bund Schweizer Architekten, BSA  
[www.architekten-bsa.ch](http://www.architekten-bsa.ch)

Association des diplômés de l'EPFL  
<http://a3.epfl.ch>





**BAKKER & BLANC ARCHITEKTEN: «DAS BAUEN DES GEBAUTEN»**

Die Ausstellung zeigt Realisierungen, die in bestehenden Umfeldern Verbindungen zu Raum und Zeit knüpfen, ohne dass die Frage der Chronologie aufgeworfen wird. Nebst der «Pluralität der Zeit» interessieren sich Bakker & Blanc für die «Pluralität des Raums». Es ist nicht unbedingt die Transparenz, sondern vielmehr die Gegenüber- und Nebeneinanderstellung verschiedener Welten, die diesen Eindruck von Dichte und Beziehungsreichtum vermittelt.

Datum: bis 20.4.07 | Mo–Fr 8–18 h  
 Ort: Ecole Polytechnique Fédérale de Lausanne  
 Infos: <http://sar.epfl.ch>

Café du Gothard à Fribourg: Puits de lumière.

**ANLASS**

**DETAILS**

**INFOS/ANMELDUNG**

MESSE  
 «Immo-Messe Schweiz»

Die grösste Schweizer Messe für Immobilien und Eigenheim: alles rund um den Kauf und den Bau einer eigenen Liegenschaft, Einfamilienhäuser, Mehrfamilienhäuser, System- und Fertighäuser, Architektur, Bauland

23.–25.3.07  
 Olma-Hallen, St. Gallen  
[www.immo-messe.ch](http://www.immo-messe.ch)

KOLLOQUIUM  
 «Zuverlässigkeit von Holzkonstruktionen»

Jüngste Entwicklungen und Grundlagen für die Beurteilung der Zuverlässigkeit von Holzkonstruktionen, geplante Forschungsvorhaben im Bereich des Ingenieurholzbaus am Institut für Baustatik und Konstruktion der ETHZ

27.3.07 | 17 h  
 ETH Zürich, Hönggerberg (Lehrgebäude Bauwesen)  
 Infos: [www.ibk.ethz.ch](http://www.ibk.ethz.ch)

VORTRAGSREIHE  
 «Dichte ohne Grenzen?»

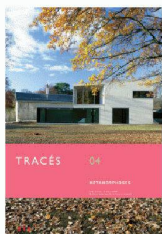
Wo liegen die Grenzen städtebaulicher Verdichtung, und von welchen Faktoren ist sie abhängig? Vom Wandel städtebaulicher Dichtemodelle und von einigen Irrtümern der letzten 50 Jahre

28.3.07 | 18.30 h  
 Kornhausforum, Bern  
[www.architekturforum-bern.ch](http://www.architekturforum-bern.ch)

BERUFSBEGLEITENDE WEITERBILDUNG  
 «Master of Advanced Studies – Geschichte und Theorie der Architektur»

Architekturtheorie, Architektur und Bildende Kunst, Kulturgeschichte der Moderne sowie Architekturkritik/Baugeschichte, historiografische und methodologische Aspekte sowie Analyse und Beschreibung

ab 24.9.07  
 ETH Zürich, Inst. für Geschichte und Theorie der Architektur, Anmeldung bis 30.4. erforderlich:  
[www.zfw.ethz.ch/services/master](http://www.zfw.ethz.ch/services/master), Tel. 044 633 24 97



TRACÉS 04  
 7.3.07  
**MÉTAMORPHOSES**  
 Bulletin technique de la Suisse romande  
 Rue de Bassenges 4  
 1024 Ecublens  
 Tél. 021 693 20 98  
 Fax 021 693 20 84  
 E-mail secrétariat:  
[fdc@revue-traces.ch](mailto:fdc@revue-traces.ch)  
[www.revue-traces.ch](http://www.revue-traces.ch)



VORSCHAU NR. 13  
 26.3.07  
**SCHWINGUNGEN**  
 Menscheninduzierte Deckenschwingungen  
 Claus Maier  
 Erschütterungsquelle Schienenverkehr  
 Pascal Fleischer

**TEC21-ABO BESTELLEN:  
 TEL. 031 300 63 44 ODER  
 WWW.TEC21.CH**