

Zeitschrift: Tec21
Herausgeber: Schweizerischer Ingenieur- und Architektenverein
Band: 133 (2007)
Heft: 19: Veloverkehr

Werbung

Nutzungsbedingungen

Die ETH-Bibliothek ist die Anbieterin der digitalisierten Zeitschriften auf E-Periodica. Sie besitzt keine Urheberrechte an den Zeitschriften und ist nicht verantwortlich für deren Inhalte. Die Rechte liegen in der Regel bei den Herausgebern beziehungsweise den externen Rechteinhabern. Das Veröffentlichen von Bildern in Print- und Online-Publikationen sowie auf Social Media-Kanälen oder Webseiten ist nur mit vorheriger Genehmigung der Rechteinhaber erlaubt. [Mehr erfahren](#)

Conditions d'utilisation

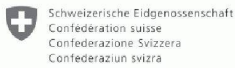
L'ETH Library est le fournisseur des revues numérisées. Elle ne détient aucun droit d'auteur sur les revues et n'est pas responsable de leur contenu. En règle générale, les droits sont détenus par les éditeurs ou les détenteurs de droits externes. La reproduction d'images dans des publications imprimées ou en ligne ainsi que sur des canaux de médias sociaux ou des sites web n'est autorisée qu'avec l'accord préalable des détenteurs des droits. [En savoir plus](#)

Terms of use

The ETH Library is the provider of the digitised journals. It does not own any copyrights to the journals and is not responsible for their content. The rights usually lie with the publishers or the external rights holders. Publishing images in print and online publications, as well as on social media channels or websites, is only permitted with the prior consent of the rights holders. [Find out more](#)

Download PDF: 20.07.2025

ETH-Bibliothek Zürich, E-Periodica, <https://www.e-periodica.ch>



Eidgenössisches Departement für Verteidigung, Bevölkerungsschutz und Sport VBS
amasuisse
Bundesamt für Landestopografie swisstopo

Das Bundesamt für Landestopografie ist Anbieter von aktuellen und qualitativ hoch stehenden Geodaten der Schweiz. Der Bereich Landesgeologie stellt geologische Informationen für die Bundesverwaltung und für Dritte zur Verfügung. Wir suchen nach Vereinbarung eine/n erfahrene/en Geologin/Geologen, Geophysiker/in, Geotechniker/in für die Stelle als

Wissenschaftliche/r Mitarbeiter/in Koordination und Administration der geologischen Landesuntersuchung
(Arbeitspensum 20 – 60%, befristet auf 4 Jahre, Lohnklasse 23)

Ihr Verantwortungsbereich: Im Prozess Koordination und Administration der geologischen Landesuntersuchung sollen in den nächsten Jahren alle verfügbaren Daten (Geologie, Geophysik, Geotechnik, Geochemie) erfasst und für die Bereitstellung in einer Nationalen Geodateninfrastruktur aufgearbeitet werden. Zudem sollen für die Kunden der Landesgeologie nützliche neue Derivate aus den Basisdaten entwickelt und bereitgestellt werden.

Sie unterstützen den Prozess Koordination und Administration der geologischen Landesuntersuchung in organisatorischer und fachtechnischer Hinsicht in den Bereichen:

- selbständige Erarbeitung von Konzepten und Projektvorschlägen zur Entwicklung von neuen Produkten der Landesgeologie und zur effizienteren Gestaltung von internen Prozessabläufen
- selbstständige Durchführung von entsprechenden kundenorientierten kleineren bis mittleren Projekten in enger Zusammenarbeit mit den Mitarbeitern der Landesgeologie
- Erarbeitung von Produkten der Landesgeologie zur Förderung des Bekanntheitsgrades und der öffentlichen Wahrnehmung der Landesgeologie und der Geologie im Allgemeinen
- Kundenkontakt, Kundenpflege und Öffentlichkeitsarbeit
- Aufbau und Unterhalt des Kartenarchivs der Landesgeologie

Zudem unterstützen Sie den Prozessleiter in organisatorischer und koordinativer Hinsicht und die Redaktoren der Geologischen Landesaufnahme bei der Betreuung der externen Mitarbeiter und Mandatnehmer.

Ihr Profil: Als **dipl. Geologe/Geologin, Geophysiker/in, Geotechniker/in** verfügen Sie über 2–3 Jahre Berufserfahrung im Bereich geothematische Daten bzw. in der angewandten Geologie. Die geologischen Verhältnisse der Schweiz sind Ihnen vertraut und Sie kennen sich in der Geozone Schweiz (Privatwirtschaft, Verwaltung, Hochschulen) aus. Sie verfügen über redaktionelle Fähigkeiten in den Bereichen Karten und wissenschaftliche Publikationen. Der Einsatz von Graphik-, und Büroautomationssoftware sind Ihnen eine Selbstverständlichkeit. GIS-Kenntnisse sind von Vorteil. Zudem sind Sie teamfähig, kommunikationsfreudig und beherrschen mindestens 2 Amtssprachen und Englisch.

Ihr nächster Schritt: Überzeugen Sie uns mit Ihrer Kompetenz und senden Sie uns Ihr Bewerbungsdossier. Fachliche Auskunft zum Tätigkeitsbereich erhalten Sie gerne von Herrn Dr. Andreas Kühni, Leiter Koordination und Administration der geologischen Landesuntersuchung und Leiter Geologische Landesaufnahme a.i., unter Tel. 031 963 25 76. Bitte senden Sie Ihre vollständige Bewerbung bis am **18. Mai 2007** an folgende Adresse:

Bundesamt für Landestopografie swisstopo
Human Resources, Ref. WM2-LGL,
Seftigenstr. 264, Postfach, 3084 Wabern

Pöry Infra AG ist ein führendes Schweizer Ingenieurunternehmen mit Hauptsitz in Zürich. Langjährige Erfahrungen auf den Gebieten Tunnel, Verkehr, Umwelt, Elektromechanik, Ingenieurbau und Vermessung sowie die internationale Vernetzung ermöglichen einen optimalen Kundennutzen.

Für den weiteren Ausbau der Abteilung Ingenieurbau suchen wir einen erfahrenen

dipl. Bauingenieur ETH/FH als Projektleiter Ingenieurbau (w/m).

Sie sind verantwortlich für die kundengerechte Abwicklung anspruchsvoller Projekte im Bereich Tragkonstruktion/Ingenieurbau. Sie leiten die Projektteams sowie den Planungsprozess und entwickeln selbst Tragsysteme in Beton und Stahl im Hoch- und Tiefbau. Sie sind gewandt im mündlichen und schriftlichen Umgang mit Kunden, Behörden, Unternehmern und Projektpartnern. Wir möchten Sie Ihren Fähigkeiten entsprechend in die grosse Verantwortung für ein im Herzen von Zürich geplantes, kurz vor der Realisierung stehendes, äusserst attraktives und komplexes Ingenieurbauwerk einbinden. Bei Interesse sind für andere Projekte auch kürzere oder längere Einsätze im Ausland möglich.

Für diese herausfordernde Position sind ausgezeichnete fachliche Fähigkeiten Voraussetzung. Darüber hinaus sind ein kundenorientiertes Auftreten, Verantwortungsbewusstsein und Teamkompetenz Eigenschaften, die Ihre Persönlichkeit prägen. Fünf bis zehn Jahre Erfahrung in einer vergleichbaren Funktion, ein anerkannter Leistungsausweis (Referenzprojekte) und ein gutes Beziehungsnetz in der Branche runden Ihr Profil ab.

Es erwartet Sie eine spannende, ausbaufähige Aufgabe und gut eingespielte Projektteams innerhalb einer dynamischen Abteilung. Wir bieten Ihnen attraktive Anstellungsbedingungen und eine fortschrittliche Aus- und Weiterbildungspolitik.

Wir freuen uns, Sie kennen zu lernen!

Detaillierte fachliche Informationen erhalten Sie von Herrn Ernst Bratschi, Leiter Ingenieurbau (Tel. +41 76 356 20 80). Ihre vollständigen Bewerbungsunterlagen senden Sie bitte an Frau Lotti Klink, HR Manager, hr.infra.ch@poyry.com.

Pöry Infra AG, Hardturmstrasse 161, Postfach,
CH-8037 Zürich, Tel. +41 44 355 55 55,
Fax +41 44 355
55 56, www.poyry.ch



Competence. Service. Solutions. www.poyry.ch

intep steht als international tätiges Planungs- und Beratungsunternehmen für Innovation und erfolgreiche Lösungen. Für den Ausbau unserer Dienstleistungen am Standort in Zürich suchen wir nach engagierten Persönlichkeiten.

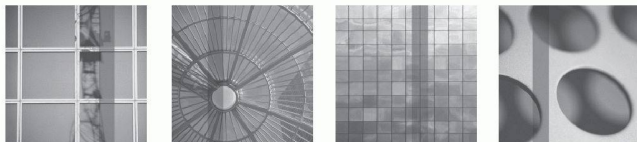


- > BeraterIn Facility Management
- > BeraterIn Energie-/Versorgungskonzepte
- > BeraterIn Nachhaltiges Bauen

Detaillierte Angaben entnehmen Sie bitte den Stellenangeboten unter www.intep.com/deutsch/unternehmen_stellenangebote

München | Minneapolis | Zürich

intep
Integrale Planung GmbH
Dufourstrasse 105
CH - 8008 Zürich



Gesucht in kleines Architekturbüro nach St. Moritz

ARCHITEKT ETH/FH

für Entwurf, Planung und Ausführung.
Einige Jahre Berufserfahrung und Freude an kreativer, selbständiger Arbeit setzen wir voraus.

Wir freuen uns auf Ihre Bewerbung.

Kurt Döbeli Architekt AG,
Via Somplaz 10, 7500 St. Moritz,
Tel.081 833 65 96,Fax 081 833 87 83
doebeli.kurt@bluewin.ch