

Zeitschrift: Tec21
Herausgeber: Schweizerischer Ingenieur- und Architektenverein
Band: 133 (2007)
Heft: 19: Veloverkehr

Sonstiges

Nutzungsbedingungen

Die ETH-Bibliothek ist die Anbieterin der digitalisierten Zeitschriften. Sie besitzt keine Urheberrechte an den Zeitschriften und ist nicht verantwortlich für deren Inhalte. Die Rechte liegen in der Regel bei den Herausgebern beziehungsweise den externen Rechteinhabern. [Siehe Rechtliche Hinweise.](#)

Conditions d'utilisation

L'ETH Library est le fournisseur des revues numérisées. Elle ne détient aucun droit d'auteur sur les revues et n'est pas responsable de leur contenu. En règle générale, les droits sont détenus par les éditeurs ou les détenteurs de droits externes. [Voir Informations légales.](#)

Terms of use

The ETH Library is the provider of the digitised journals. It does not own any copyrights to the journals and is not responsible for their content. The rights usually lie with the publishers or the external rights holders. [See Legal notice.](#)

Download PDF: 22.01.2025

ETH-Bibliothek Zürich, E-Periodica, <https://www.e-periodica.ch>

VELOPA

Das Produkt «Techflat» von Velopa kann in Liegenschaften vielseitig als Überdachung eingesetzt werden. Es eignet sich als Witterungs- und Diebstahlschutz für Zweiräder, Kleinwagen, Kehrichtcontainer, Gartengeräte oder als Personenunterstand.

Insbesondere in städtischen Gebieten und Agglomerationen ist die Ausführungsvariante mit den abschliessbaren Schiebetüren sehr beliebt. Die Einstellbox ist schlicht gestaltet. «Techflat» gibt es auch ohne Wände und/oder Schiebetüren. Darüber hinaus kann der Innenausbau beliebig gestaltet werden. Als Veloständertypen stehen viele Varianten zur Auswahl, vom einfachen Radhalteständer bis hin zum neuen Pedalhaltesystem «Pedal Parc».

Eine weitere Variante für gedeckte Veloparkplätze ist «Pedal Parc doppio». Veloparkplätze können damit auch übereinander angeordnet werden, was Platz spart und damit die Kapazität von kleinen Flächen erhöht. Das System baut auf «Pedal Parc» auf und kann modular und flexibel ausgebaut werden. Die Fahrräder werden sicher und verwindungsfrei an der Pedalachse gehalten. Die Anlage kann einhändig mit minimalem Kraftaufwand bedient werden. Die ausziehbare Parkvorrichtung senkt sich nur langsam, wodurch Unfälle und das Aufschlagen des Rades vermieden werden.

Velopa AG | 8957 Spreitenbach
www.velopa.ch

ISBA

Der Velounterstand «Curbo» besteht aus einer Aluplex-Konstruktion im Baukastensystem. Die Rahmen und Pfetten werden aus blanken Aluprofilen gefertigt. Die Verbindungselemente und Schrauben sind aus rostfreiem Stahl V2A. Auf Wunsch können die Bauteile auch in RAL-Farben pulverbeschichtet werden.

Eingedeckt wird der Unterstand mit transparenten, opalen oder bronzefarbenen Acrylglasplatten (PMMA). Auch hochschlagfestes Polycarbonat kann eingesetzt werden. Die Platten werden mit Aluminiumdeckprofilen mit TPE-Lippendichtungen (acrylglasverträglich) auf die Konstruktion montiert. Diese Befestigung garantiert die Dichtigkeit und eine spannungsfreie Dilatation der Platten.

Der Velounterstand «Curbo» schützt vor Regen und Schnee, er schafft Ordnung durch platzsparendes Einstellen mit praktischen Parksystemen. Die Verglasung dient als Dach- und Rückseite zugleich, eine Seitenverglasung kann angebaut werden.

Die vorgefertigten Normteile können schnell und einfach von jedem Handwerker montiert werden. Geeignet ist der Unterstand für Mofas, Motorräder und Container.

Isba AG Tageslichtsysteme | 4222 Zwingen
www.isba.ch

G. BRAUN

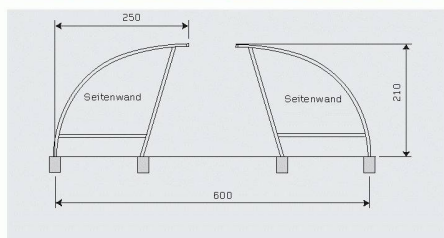
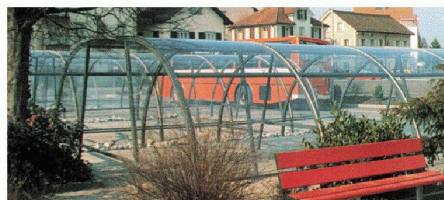
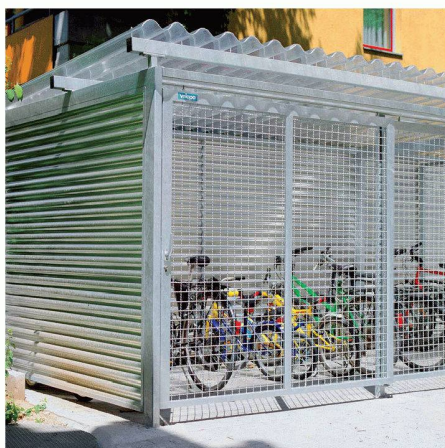
«Quantum» ist ein Aussenmöbel, das als Veloeinhausung, Müllsammelstelle, Gartenhaus, Brennholzspeicher, Pergola, Kinderwagen- und Raucherunterstand genutzt werden kann. Veloeinhausungen werden auf Wunsch mit den Fahrradständern «Pedalos» ausgestattet.

Die verzinkte und pulverbeschichtete Stahlunterkonstruktion bildet eine stabile Grundlage für die Füllungen. Die Stahlteile sind verzinkt und pulverbeschichtet. Die Stahlkonstruktion kann mit verschiedenen Füllmaterialien kombiniert werden. Angeboten werden neben Loch- und Vollblechplatten auch Harzkompositplatten, Holzprofile und Gitter. Einige der Füllungen gibt es in circa 100 Standardfarben.

Die Einhausungen haben eine grosse Schiebetür oder eine zweiflüglige Tür – je nachdem, wie viel Platz am Standort zur Verfügung steht. Es ist möglich, das Pultdach extensiv zu begrünen oder es mit Stahlwellprofilen oder Stahltrapezen auszuführen. Das Dach kann auch auf die Füllmaterialien der Fassade abgestimmt werden. Für «Quantum» sind keine starken Fundamente nötig, kostengünstiger ist es, Betonsteine unter dem Gebäude zu verlegen.

Zusätzlich zu den Bauteilen für das Gebäude bietet der Hersteller auch Ranksysteme für Pflanzen an. Als Varianten gibt es freistehende Pergolas sowie Rankseile, die an den Wänden entlangführen. Die Gitterfüllungen können als Rankhilfe verwendet werden, da die Bauteile sehr stabil sind.

Gerhardt Braun Raumsysteme AG | 6340 Baar
www.gerhardtbraun.com



PRODUKTHINWEISE

Auf den Abdruck von Produkthinweisen besteht kein Anspruch. Die Redaktion behält sich Kürzungen vor. Bitte senden Sie uns Ihre Produktinformationen an Redaktion TEC21, Postfach 1267, 8021 Zürich, oder an produkte@tec21.ch

**Stabile Partnerschaft
Anfragen lohnt sich. Immer.**




AEPLI
Stahlbau

Industriestrasse 15
9201 Gossau
Tel. 071 388 82 82
Fax 071 388 82 92
stahlbau@aep.li.ch
www.aep.li.ch

Projektziele gemeinsam erreichen setzt eine straffe Organisation und die Einhaltung der Kosten voraus. Fragen Sie uns an.

**Chemische und bakteriologische Untersuchungen:
Wasser – Boden – Abfallstoffe**

Anerkannte Kompetenz und Methodik
Qualität nach ISO/IEC 17025
Bald 50 Jahre Erfahrung



bachema
Analytische Laboratorien
Tel. 044 738 39 00, www.bachema.ch

ADRESSE DER REDAKTION

TEC21
Staffelstrasse 12, Postfach 1267
8021 Zürich
Telefon 044 288 90 80, Fax 044 288 90 70
E-Mail tec21@tec21.ch
WWW.TEC21.CH

REDAKTION

Lilian Pfaff (ip), Chefredaktion
Ivo Bösch (bo), Wettbewerb/Architektur
Claudia Carle (cc), Umwelt/Energie
Nathalie Casaco (nc), Redaktionsassistentin
Kathinka Conz (co), Architektur/Ingenieurwesen
Daniela Dietsche (dd), Ingenieurwesen/Verkehr
Rahel Hartmann Schweizer (rs), Architektur/Stadtbau
Clementine Hegner-van Rooden (cvr), Ingenieurwesen/Statik
Katharina Moschinger (km), Abschlussredaktion
Aldo Rota (ar), Bautechnik/Werkstoffe
Sophe Weber (Stamptli Publikationen AG), Layout
Ruedi Wetmann (rw), Baugeschichte

Die Redaktionsmitglieder sind direkt erreichbar unter:
Famlienname@tec21.ch

REDAKTION SIA-INFORMATIONEN

Generalsekretariat SIA
Selnhautstrasse 16, Postfach 1884, 8027 Zürich
Telefon 044 283 15 15, Fax 044 283 15 16
E-Mail contact@sia.ch
Thomas Müller (tm)
Peter P. Schmid (pps)
Normen Telefon 061 467 85 74
Normen Fax 061 467 85 76

HERAUSGEBERIN

Verlags-AG den akademischen technischen Vereinen /
SEA TU Société des éditions des associations techniques universitaires
Mattenstrasse 35, 8003 Zürich
Telefon 044 380 21 55, Fax 044 388 99 81
E-Mail sea@sea.ch
Rita Schiess, Verlagsleitung
Heidi Kriepfel, Assistentin

Erscheint wöchentlich, 42 Ausgaben pro Jahr

ISSN-Nr. 1424-800X
133. Jahrgang
Nachdruck von Bild und Text, auch auszugsweise, nur mit schriftlicher Genehmigung der Redaktion und mit genauer Quellenangabe
Für unverlangt eingesandte Beiträge haftet die Redaktion nicht

Auflage: 10940 (WEMF-beglaubigt)

ABONNEMENTSPREISE

Jahresabonnement (42 Ausgaben)
Schweiz: Fr. 275.– | Ausland: Fr. 300.– | Euro 232.–
Studierende CH: Fr. 139.– | Studierende Ausland: Fr. 223.– | Euro 144.–
Halbjahresabonnement (21 Ausgaben)
Schweiz: Fr. 153.– | Ausland: Fr. 195.50 | Euro 126.–
Studierende CH: Fr. 76.– | Studierende Ausland: Fr. 118.50 | Euro 76.–
Schlupferabonnement (8 Ausgaben)
Schweiz: Fr. 20.– | Ausland: Fr. 32.– | Euro 21.–

Ernässigte Abonnemente für Mitglieder BSA, Usic und ETH Alumni
Weitere auf Anfrage, Telefon 031 300 63 44

ABONNENTENDIENST

Stamptli Publikationen AG
Postfach 6326
3001 Bern
Telefon 031 300 63 44, Fax 031 300 63 90
E-Mail abonnemente@staempfli.com

Adressänderung für SIA-Mitglieder:
nutabon@sia.ch

EINZELBESTELLUNGEN

Einzelnummer (Bezug beim Abonnentendienst)
Fr. 12.– | Euro 8.– (ohne Porto)

INSERATE

KundenBüchermann Medien AG
Postfach, 9001 St. Gallen
Telefon 071 226 92 92, Fax 071 226 92 93
E-Mail info@kbrmedien.ch
www.kbrmedien.ch

DRUCK

Stamptli Publikationen AG, Bern

GESTALTUNGSKONZEPT

Integral Ruedi Baur, Zürich | Claudia Wildermuth

BEIRAT

Hans-Georg Bächtold, Liestal, Raumplanung
Heinrich Figli, Chur, Bauingenieurwesen
Markus Friedli, Frauenfeld, Architektur
Erwin Hesperis, Bubikon, off. Recht
Roland Hürtmann, Zürich, Baurecht
Daniel Meyer, Zürich, Bauingenieurwesen
Aljos Marviansky, Zürich, Architekturtheorie
Ulrich Pfammatter, Burgdorf, Technikgeschichte
Franz Romero, Zürich, Architektur

TRÄGERVEREINE

Schweizerischer Ingenieur- und Architektenverein, SIA
www.sia.ch

TEC21 ist das offizielle Publikationsorgan des SIA
Die Fachbeiträge sind Publikationen und Positionen der Autoren
und der Redaktion.
Die Mitteilungen des SIA befinden sich jeweils in der Rubrik «SIA».

Schweizerische Vereinigung
Beratender Ingenieur-Unternehmungen, usic
www.usic-engineers.ch

Das Netzwerk der Absolventinnen
und Absolventen der ETH Zürich, ETH-Alumni
www.alumni.ethz.ch

Bund Schweizer Architekten, BSA
www.architekten-bsa.ch

Association des diplômés de l'EPFL
http://a3.epfl.ch



ZÜRICH FOTOGRAFIERT 1850–1900

Rund 80 eindruckliche Stadtansichten aus der Sammlung des Baugeschichtlichen Archivs der Stadt Zürich dokumentieren eine Stadt im Umbruch: Bauten, die abgebrochen wurden, und solche, die als Symbole des Aufbruchs neu entstanden. Die Auswahl seltener Originalabzüge aus dem 19. Jahrhundert wird erstmals einer breiten Öffentlichkeit präsentiert.

Datum: bis 30.9.07
 Ort: Landesmuseum, Zürich
 Infos: www.musee-suisse.ch

Limmatquai um 1895 (Bild: Baugeschichtliches Archiv der Stadt Zürich)

ANLASS

DETAILS

INFOS/ANMELDUNG

TAGUNG

«Wohnen und Mobilität»

Autofreies Wohnen steht im Zentrum einer nachhaltigen Mobilität beim Wohnungsbau. Anhand von Beispielen aus Deutschland, Österreich und der Schweiz werden die Trends und die bestehenden Hindernisse diskutiert

23.5.07 | 9.15–16.00h
 HSR Hochschule für Technik, Rapperswil
 Infos und Anmeldung: www.hsr.ch/weiterbildung

SEMINAR

«Die Kunst des Trockenmauerbaus»

Ziel des Kurses ist, den Aufbau der Trockenmauer (Stützmauer) und die Bearbeitung der Steine theoretisch wie praktisch zu verstehen. Mit Informationen über Werkzeug, Steinbrüche, Kostenberechnung etc.

29.5–1.6./23.–27.7./22.–25.10.07
 Mergoscia/Verzascatal (TI)
 Infos und Anmeldung: www.adhikara.com/trockenmauern,
 Tel. 091 745 28 09

TAGUNG

«Alpenforschung – wie weiter?»

Ergebnisse des Forschungsprogrammes «Landschaften und Lebensräume der Alpen» (NFP 48); Blick in die Zukunft der Alpenforschung aus einer interdisziplinären und internationalen Perspektive

30.5.07 | 9–17.15h
 Fachhochschule für Soziale Arbeit (HSA), Luzern
 Infos und Anmeldung (bis 14.5.): www.sagw.ch

AUSSTELLUNG

«Alpenqueren»

125 Jahre Gotthardbahn im historischen und aktuellen Kontext. Gezeigt werden Wege und Verkehrsmittel durch die Alpen, deren Erbauer, Mittel und Tricks, um die Alpen in der Vergangenheit, Gegenwart und Zukunft zu queren

täglich 10–18h
 Verkehrshaus Luzern
 Infos: www.verkehrshaus.ch



TRACÉS 07/07
 25.4.07

ESPAGNE

Bulletin technique de la Suisse romande
 Rue de Bassenges 4,
 1024 Ecublens
 Tél. 021 693 20 98
 Fax 021 693 20 84
 E-mail secrétariat:
fdc@revue-traces.ch
www.revue-traces.ch



VORSCHAU NR. 20
 14.5.07

SCHULHAUSBAU

Scharnier
 Katinka Corts
 Verschweisst
 Lilian Pfaff
 Neu gefasst
 Katja Hasche
 Verdichtet
 Ruedi Weidmann

TEC21-ABO BESTELLEN:
 TEL. 031 300 63 44 ODER
WWW.TEC21.CH