

**Zeitschrift:** Tec21  
**Herausgeber:** Schweizerischer Ingenieur- und Architektenverein  
**Band:** 134 (2008)  
**Heft:** 14: Spielräume

## **Sonstiges**

### **Nutzungsbedingungen**

Die ETH-Bibliothek ist die Anbieterin der digitalisierten Zeitschriften auf E-Periodica. Sie besitzt keine Urheberrechte an den Zeitschriften und ist nicht verantwortlich für deren Inhalte. Die Rechte liegen in der Regel bei den Herausgebern beziehungsweise den externen Rechteinhabern. Das Veröffentlichen von Bildern in Print- und Online-Publikationen sowie auf Social Media-Kanälen oder Webseiten ist nur mit vorheriger Genehmigung der Rechteinhaber erlaubt. [Mehr erfahren](#)

### **Conditions d'utilisation**

L'ETH Library est le fournisseur des revues numérisées. Elle ne détient aucun droit d'auteur sur les revues et n'est pas responsable de leur contenu. En règle générale, les droits sont détenus par les éditeurs ou les détenteurs de droits externes. La reproduction d'images dans des publications imprimées ou en ligne ainsi que sur des canaux de médias sociaux ou des sites web n'est autorisée qu'avec l'accord préalable des détenteurs des droits. [En savoir plus](#)

### **Terms of use**

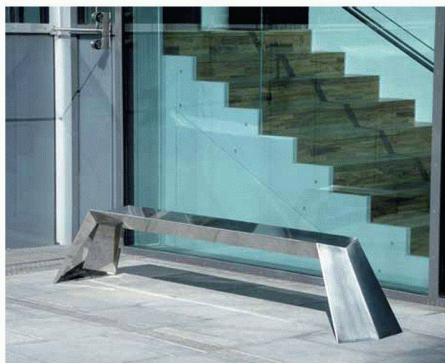
The ETH Library is the provider of the digitised journals. It does not own any copyrights to the journals and is not responsible for their content. The rights usually lie with the publishers or the external rights holders. Publishing images in print and online publications, as well as on social media channels or websites, is only permitted with the prior consent of the rights holders. [Find out more](#)

**Download PDF:** 20.07.2025

**ETH-Bibliothek Zürich, E-Periodica, <https://www.e-periodica.ch>**

# PRODUKTE

## GTSM MAGGLINGEN



In der Schweiz läuft die Einführung einer neuen Generation von Spielgeräten unter dem Namen «Cloxx» – einer modernen, städtisch orientierten Linie an Metallspielgeräten. Sie sind sehr resistent gegen Vandalismus, berücksichtigen dabei aber auch die Bedürfnisse jüngerer Kinder. Ausserdem stellt das Unternehmen die «Miramondo»-Linie her, ein Mobiliar für den öffentlichen und halböffentlichen Raum.

GTSM Magglingen | 8003 Zürich | [www.gtsm.ch](http://www.gtsm.ch)

## PREFA SCHWEIZ



Die Fassadensysteme aus Aluminium von Prefa sind vielseitig und anpassungsfähig. Auch kleinere Flächen wie Balkonverkleidungen, Dachuntersichten, Giebelwände und Carports können hergestellt werden. Aluminiumfassaden sind nicht nur wegen der grossen Farbauswahl attraktiv. Auch die Konstruktion sorgt dafür, denn die Fassaden können verdeckt befestigt werden. Durch die Hinterlüftung entsteht ein angenehmes Raumklima. Grosse Wärmedämmstärken sind möglich, damit sind Alu-Fassaden auch für Niedrigenergiehäuser geeignet. Zudem sind sie schlagregenresistent und praktisch selbstreinigend.

Prefa Schweiz | 9230 Flawil | [www.prefa.com](http://www.prefa.com)

## CONMOTO

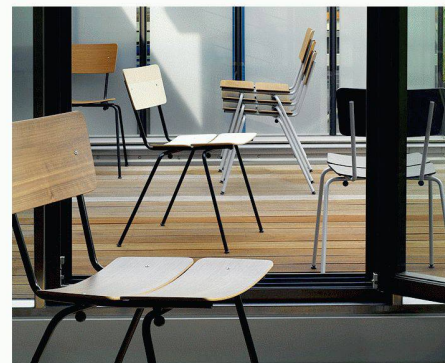


Conmoto entwickelte für den kommenden Sommer Produkte, die für den Innen- und den Aussenbereich geeignet sind. Sie überzeugen durch die typische Conmoto-Formsprache: klare Linien, ästhetisches Design, puristische Stilelemente und Verarbeitung hochwertiger Materialien. Die erfolgreiche «Riva»-Gartenmöbelserie hat Conmoto jetzt um eine besonders stabile und wetterfeste Liege ergänzt. Das robuste HPL-Material ist kratzfest, belastbar und auch in Salzwasser-Nähe absolut beständig. Das Kopfelement ist sechsfach verstellbar. Die Auflage aus Polyester mit Fleckschutzausrüstung ist atmungsaktiv, hautfreundlich und schadstofffrei. Das gesamte Programm, bestehend aus Tisch, Bank und Liege, ist bereits vierfach ausgezeichnet worden und setzt in jedem Garten einen Akzent.

Travelmate, ein weiteres Produkt von Conmoto, ist eine «reisende» Feuerstelle. Feuerliebhaber, die spontan und an jedem gewünschten Ort die Atmosphäre einer lodernden Flamme geniessen wollen, kommen bei diesem Produkt voll und ganz auf ihre Kosten. Das Produkt ermöglicht es, eine eigene Wärmequelle unkompliziert dort aufzustellen, wo man es gerade möchte. Am Esstisch, neben dem Sofa oder im Garten. Zu jeder Jahreszeit ermöglicht die Technologie des rauchfreien Feuers mit einer wetterfesten Pulverbeschichtung das Loslösen des Feuers von einem festen Standort im Innen- wie auch im Aussenbereich. Zum Anzünden wird die mit Magneten gehaltene Scheibe abgenommen. Ein feiner Edstahlschieber vorne am Gerät ermöglicht das leichte Öffnen und Schliessen des Brenntanks und reguliert zusätzlich die Grösse der Flamme von aussen.

Conmoto | D-33442 Herzebrock-Clarholz  
[www.conmoto-shop.de](http://www.conmoto-shop.de)

## RÖTHLISBERGER



Der Stuhl HE 52 von Röthlisberger hat in der Designwelt heute eine gewisse Selbstverständlichkeit erreicht. Er besteht aus stabilen Metallbeinen, zwei Sitzflächen und einer Rückenlehne, wobei diese drei Holzteile die gleiche Geometrie und die gleiche Grösse haben. Der HE 52 ist aus wetterbeständigem Schichtholz gefertigt. Entworfen wurde der HE 52 bereits 1952 von Hans Eichenberger.

Röthlisberger | 3073 Gümülden  
[www.roethlisberger.ch](http://www.roethlisberger.ch)

## RADIUS

Der neue Typ der Radius-Sonnen- und Wetterfächer heisst «Radius Delta M4». Er wird in den Massen von 3.2 bis 4.0m Ausladung gefertigt. In der Versorgeposition ist der Stoff zusammengerafft und von Design-Blechen umgeben, was ihn schützt und unauffällig als Kasette erscheinen lässt. Schwenken, heben, neigen, auf- und zufächern erfolgt über Elektromotoren mit Funkfernbedienung. Optional wird er mit Windwächter angeboten. Das Textil ist nahezu wasserdicht und wird in vielen Standardfarben hergestellt. Mit dem «Radius Delta M4» wurde die Masslücke zwischen den beiden schon bestehenden Radius-Delta-Fächern geschlossen.

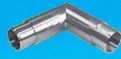
Radius Sonnen- und Wetterfächer | 3296 Arch  
[www.radius-delta.com](http://www.radius-delta.com)

## PRODUKTHINWEISE

Auf den Abdruck von Produkthinweisen besteht kein Anspruch. Die Redaktion behält sich Kürzungen vor. Bitte senden Sie uns Ihre Produktinformationen an Redaktion TEC21, Postfach 1267, 8021 Zürich, oder an [produkte@tec21.ch](mailto:produkte@tec21.ch)

## Geländerbauteile INOX

- zum Stecken oder Kleben
- Wandhalter
- Glasklemmsysteme, Traversenhalter
- Nutrohrsystem DAIDALOS®
- geschliffene Rund-, Quadrat- und Rechteckrohre
- geschliffener Stabstahl, Winkelstahl und T-Profile



**HANS KOHLER AG, Edelstähle**  
Postfach 2521, CH-8022 Zürich  
Tel. 044 207 11 11, Fax 044 207 11 10  
mail@kohler.ch www.kohler.ch

**KOHLER**  
HANS KOHLER AG ZÜRICH

# ibw

## Ausbildung dipl. Techniker-/in HF Bau

Besuchen Sie ab August 2008 die berufsbegleitende Weiterbildung zum dipl. Techniker-/in HF Bau (Fachrichtung Hoch- oder Tiefbau).

<b>Studiendauer:</b>	6 Semester à 280 Lektionen
<b>Studienbeginn:</b>	August 2008
<b>Schultage:</b>	Montagabend und Dienstag ganzer Tag 2 Praxiswochen
<b>Ihre Investition:</b>	CHF 1'900.- pro Semester CHF 1'000.- Diplomprüfung und Diplomarbeit
<b>Anmeldeschluss:</b>	Die Anmeldefrist wurde verlängert bis 30. April 2008
<b>Infoanlass:</b>	Mittwoch, 2. April 2008 um 19.00 Uhr ibW Höhere Fachschule Südostschweiz, Gürtelstrasse 48, Chur

Weitere Informationen finden Sie auf [www.ibw.ch](http://www.ibw.ch).

### Höhere Fachschule Südostschweiz

Gürtelstrasse 48 Gleis d  
Postfach 354  
CH-7001 Chur

Telefon +41 (0)81 286 62 62  
Telefax +41 (0)81 286 62 63  
[www.ibw.ch](http://www.ibw.ch)

#### ADRESSE DER REDAKTION

TEC21  
Staffelstrasse 12, Postfach 1267  
8021 Zürich  
Telefon 044 288 90 60, Fax 044 288 90 70  
E-Mail [tec21@tec21.ch](mailto:tec21@tec21.ch), [www.tec21.ch](http://www.tec21.ch)  
[www.baugedaechtnis.ethz.ch](http://www.baugedaechtnis.ethz.ch)

#### REDAKTION

Judit Solt (js), Chefredaktorin  
Claudia Carle (cc), Umwelt/Energie  
Nathalie Cajacob (nc), Redaktionsassistentin  
Kalinka Cortis (co), Architektur/Ingenieurwesen  
Daniela Dietsche (dd), Ingenieurwesen/Verkehr  
Alexander Felix (af), Architektur/Wettbewerbe  
Rahel Hartmann Schweizer (rhs), Architektur/Städtebau  
Kathi Keller (kk), Büroangestellte  
Katharina Möslinger (km), Abschlussred./Stv. Chefredaktorin  
Aldo Rota (ar), Bautechnik/Werkstoffe  
Anna Röthlisberger (Stämpfli Publikationen AG), Layout  
Clementine van Rooden (cwr), Ingenieurwesen/Statik  
Ruedi Weidmann (rw), Baugeschichte

#### REDAKTION SIA-INFORMATIONEN

Generalsekretariat SIA  
Selnastrasse 16, Postfach 1884, 8027 Zürich  
Jenny Keller (jk) Telefon 044 283 15 67, Fax 044 283 15 16  
E-Mail [jenny.keller@sia.ch](mailto:jenny.keller@sia.ch)

Normen Telefon 061 467 85 74  
Normen Fax 061 467 85 76

#### HERAUSGEBERIN

Verlags-AG der akademischen technischen Vereine /  
SEATU Société des éditions des associations techniques  
universitaires  
Mainaustasse 35  
8008 Zürich  
Telefon 044 380 21 55, Fax 044 388 99 81  
E-Mail [seatu@smile.ch](mailto:seatu@smile.ch)  
Rita Schiess, Verlagsleitung  
Hedi Knöpfel, Assistenz

Erscheint wöchentlich, 42 Ausgaben pro Jahr  
ISSN-Nr. 1424-800X  
134. Jahrgang, Auflage: 10960 (WEMF-beglaubigt)

Nachdruck von Bild und Text, auch auszugsweise, nur mit  
schriftlicher Genehmigung der Redaktion und mit genauer  
Quellenangabe. Für unverlangt eingesandte Beiträge  
haftet die Redaktion nicht.

#### ABONNEMENTSPREISE

**Jahresabonnement** (42 Ausgaben)  
Schweiz: Fr. 280.- | Ausland: Fr. 365.- | Euro 244.-  
Studierende CH: Fr. 140.- | Studierende Ausland: Fr. 225.- |  
Euro 150.-  
**Halbjahresabonnement** (21 Ausgaben)  
Schweiz: Fr. 150.- | Ausland: Fr. 192.- | Euro 128.-  
Studierende CH: Fr. 75.- | Studierende Ausland: Fr. 117.- |  
Euro 78.-  
**Schnupperabonnement** (8 Ausgaben)  
Schweiz: Fr. 25.- | Ausland: Fr. 37.- | Euro 25.-

Ermässigte Abonnemente für Mitglieder BSA, Usic und ETH Alumni.  
Weitere auf Anfrage, Telefon 031 300 63 44

#### ABONNEMENTS

**SIA-Mitglieder**  
SIA, Zürich  
Telefon 044 283 15 15, Fax 044 283 15 16  
E-Mail [mutationen@sia.ch](mailto:mutationen@sia.ch)  
**Nicht-SIA-Mitglieder**  
Stämpfli Publikationen AG, Bern  
Telefon 031 300 63 44, Fax 031 300 63 90  
E-Mail [abonnemente@staempfli.com](mailto:abonnemente@staempfli.com)

#### EINZELBESTELLUNGEN

Stämpfli Publikationen AG, Bern, Telefon 031 300 63 44  
[abonnemente@staempfli.ch](mailto:abonnemente@staempfli.ch), Fr. 12.- | Euro 8.- (ohne Porto)

#### INSERATE

KünzlerBachmann Medien AG, Postfach, 9001 St. Gallen  
Telefon 071 226 92 92, Fax 071 226 92 93  
E-Mail [info@kbmedien.ch](mailto:info@kbmedien.ch), [www.kbmedien.ch](http://www.kbmedien.ch)

#### DRUCK

Stämpfli Publikationen AG, Bern

#### BEIRAT

Hans-Georg Bächtold, Liestal, Raumplanung  
Heinrich Figli, Chur, Bauingenieurwesen  
Markus Friedli, Frauenfeld, Architektur  
Roland Hürlimann, Zürich, Baurecht  
Daniel Meyer, Zürich, Bauingenieurwesen  
Ákos Morevánszky, Zürich, Architekturtheorie  
Ulrich Pfammatter, Burgdorf, Technikgeschichte  
Franz Romero, Zürich, Architektur

#### TRÄGERVEREINE

**Schweizerischer Ingenieur- und Architektenverein, SIA**  
[www.sia.ch](http://www.sia.ch)

TEC21 ist das offizielle Publikationsorgan des SIA.  
Die Fachbeiträge sind Publikationen und Positionen der Autoren  
und der Redaktion. Die Mitteilungen des SIA befinden sich jeweils  
in der Rubrik «SIA».

**Schweizerische Vereinigung  
Beratender Ingenieur-Unternehmungen, usic**  
[www.usic-engineers.ch](http://www.usic-engineers.ch)

**ETH-Alumni, Netzwerk der Absolventinnen  
und Absolventen der ETH Zürich**  
[www.alumni.ethz.ch](http://www.alumni.ethz.ch)

**Bund Schweizer Architekten, BSA**  
[www.architekten-bsa.ch](http://www.architekten-bsa.ch)

**Association des diplômés de l'EPFL**  
<http://a3.epfl.ch>

**CARTE BLANCHE V: MILLER & MARANTA**

Die Werkschau vermittelt einen Einblick in die Welt, die Arbeitsmethodik und die Denkweise des Büros. Neben Zeichnungen, Modellen und Materialien zu aktuellen Projekten zeigt die Ausstellung eine gleichzeitig literarische und fotografische Annäherung an das Werk: Die Architekten haben SchriftstellerInnen und einen Fotografen zu realisierten Bauten geschickt. Durch die Annäherung an die Bauten über Wort und Bild eröffnen sich unterschiedliche Sichtweisen der Projekte.

Datum: 6.4.–17.5.08

Ort: Architekturforum Zürich, Brauerstrasse 16, Zürich

Infos: [www.af-z.ch](http://www.af-z.ch)

Wohnhaus Schwarzpark, Basel, von Müller & Maranta (Bild: Ruedi Walti, Basel)

**ANLASS****DETAILS****INFOS / ANMELDUNG****AUSSTELLUNG**

«Innsbruck sehen. Stadtbilder einst und jetzt»

Was war charakteristisch für das Innsbrucker Stadtbild vor hundert Jahren? Was prägt das Erscheinungsbild heute? Ein Vergleich von historischen Stadtansichten und aktuellen Fotos

3.4.–27.6.08

Archiv für Baukunst, Innsbruck (A)

Infos: [www.archiv-baukunst.uibk.ac.at](http://www.archiv-baukunst.uibk.ac.at)

**VORTRAGSREIHE (1/4)**

«Neue Räume – alte Räume»

Vortrag von Adolf Krischanitz über den Umbau und die Erweiterung des Museum Rietberg

14.4.08 | 17.30 h

ZHAW Zürcher Hochschule für angewandte Wissenschaften, Winterthur

Infos: [www.archbau.zhaw.ch](http://www.archbau.zhaw.ch)

**TAGUNG**

«Holzbautag Biel 08»

Überwachung und Instandsetzung von Gebäuden; Beurteilung von Holzbauten; Überprüfungsmethoden; SIA 269, Erhaltung von Tragwerken; Umnutzung, Aufstockung und energetische Sanierung; Ertüchtigung

8.5.08 | 8.30–17.30 h

Berner Fachhochschule Architektur, Holz und Bau, Biel

Infos und Anmeldung (bis 18.4.):

Tel. 032 344 03 91, [wb.ahb@bfh.ch](mailto:wb.ahb@bfh.ch)

**TAGUNG**

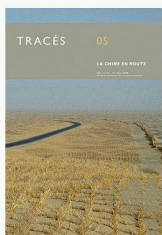
«Neue Verkehrskultur in Ortszentren – Erfahrungen mit Shared Space»

Kennenlernen von neuen Lösungsansätzen für Hauptverkehrsachsen in Ortszentren anhand schweizerischer und europäischer Beispiele. Kritische Auseinandersetzung mit Chancen und Schwierigkeiten einer neuen Verkehrskultur

27.5.08 | 9.20–16.10 h

Aula Oberstufenzentrum Köniz

Infos und Anmeldung (bis 25.4.): [www.svi.ch](http://www.svi.ch)



Tracés 5/08

19.3.08

**LA CHINE EN ROUTE**

Bulletin technique de la Suisse romande

Rue de Bassenges 4

1024 Ecublens

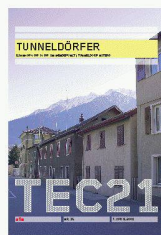
Tél. 021 693 20 98

Fax 021 693 20 84

E-mail secrétariat:

[fdc@revue-traces.ch](mailto:fdc@revue-traces.ch)

[www.revue-traces.ch](http://www.revue-traces.ch)



Vorschau Nr. 15

7.4.08

**TUNNELBAUDÖRFER**

Bahnhof Visp

Jutta Glanzmann

Visp am Wendepunkt

Christian Schwager

Tunneldorf Naters

Elisabeth Joris

**TEC21-ABO BESTELLEN:  
TEL. 031 300 63 44 ODER  
WWW.TEC21.CH**