

**Zeitschrift:** Tec21  
**Herausgeber:** Schweizerischer Ingenieur- und Architektenverein  
**Band:** 135 (2009)  
**Heft:** 3-4: Kleid und Wirkung

## **Sonstiges**

### **Nutzungsbedingungen**

Die ETH-Bibliothek ist die Anbieterin der digitalisierten Zeitschriften. Sie besitzt keine Urheberrechte an den Zeitschriften und ist nicht verantwortlich für deren Inhalte. Die Rechte liegen in der Regel bei den Herausgebern beziehungsweise den externen Rechteinhabern. [Siehe Rechtliche Hinweise.](#)

### **Conditions d'utilisation**

L'ETH Library est le fournisseur des revues numérisées. Elle ne détient aucun droit d'auteur sur les revues et n'est pas responsable de leur contenu. En règle générale, les droits sont détenus par les éditeurs ou les détenteurs de droits externes. [Voir Informations légales.](#)

### **Terms of use**

The ETH Library is the provider of the digitised journals. It does not own any copyrights to the journals and is not responsible for their content. The rights usually lie with the publishers or the external rights holders. [See Legal notice.](#)

**Download PDF:** 15.03.2025

**ETH-Bibliothek Zürich, E-Periodica, <https://www.e-periodica.ch>**

# KNELLWOLF

Erfolgsmanagement für Planung • Bau • Immobilien

## Sie machen sich Gedanken über die weitere Zukunft Ihres Unternehmens?

Unsere Auftraggeberin – eine modern geführte, erfolgreiche Ingenieurunternehmung mit über 50 qualifizierten Mitarbeitern, die in den letzten Jahren ihre Marktstellung kontinuierlich weiter ausgebaut hat – will den Bereich Trinkwasser verstärken.

### Zum Kauf oder als Beteiligung gesucht: Ingenieurbüro mit Stärken im Trinkwasser – Wasserbau – Umwelt

Ideale Partner sind Ingenieurbüros mit Know-how und Beziehungen in der Wasserversorgung in der Deutschschweiz, die ca. 5 bis 20 Mitarbeiter beschäftigen und in nächster Zeit die Nachfolge regeln oder als Mitglied einer grösseren in verschiedenen Bereichen führenden Unternehmensgruppe die Zukunft erfolgreich gestalten wollen.

Heinz Knellwolf freut sich, Sie über die Chancen zu informieren. Rufen Sie ihn zur Vereinbarung eines vertraulichen Gesprächs an.

**Knellwolf & Partner AG** · Schaffhauserstrasse 272 · 8057 Zürich · T 079 417 27 20 · heinz@knellwolf.com · www.knellwolf.com

In gepflegtem Luzerner Gewerbehaus mit Buchhandlung vermieten wir ab sofort oder n. V. einen Veranstaltungs-, Schulungs, Atelier-, Büroraum (130 m<sup>2</sup>) mit Tageslicht, WC/Wasser- und Stromanschluss und eigenem Eingang. Sehr gut erreichbar mit privaten wie öffentlichen Verkehrsmitteln: 3 Min. ab Hbf Luzern. Miete pro Mt. 3500.- + 100.- NK Ein Parkplatz sowie ein Keller (88m<sup>2</sup>) können dazugemietet werden. Infos: [katharina.koenig@books.ch](mailto:katharina.koenig@books.ch) oder 079 746 00 62. Details und Fotos auf [www.homegate.ch](http://www.homegate.ch) im Inserat Nr. 102836931

Eingerichtetes Architekturbüro in der Stadt Zürich mit 7 bis 8 Arbeitsplätzen, CAD-Anlagen etc. vorhanden, zu vermieten oder zu übernehmen. Ernsthaftige Interessenten melden sich unter Chiffre K29685B, KünzlerBachmann Medien AG, Postfach 1162, 9001 St. Gallen.

#### ADRESSE DER REDAKTION

TEC21  
Staffelstrasse 12, Postfach 1267  
8021 Zürich  
Telefon 044 288 90 60, Fax 044 288 90 70  
E-Mail [tec21@tec21.ch](mailto:tec21@tec21.ch), [www.tec21.ch](http://www.tec21.ch)  
[www.baugedaechtnis.ethz.ch](http://www.baugedaechtnis.ethz.ch)

#### REDAKTION

Judit Solt (js), Chefredaktorin  
Claudia Carle (cc), Umwelt/Energie  
Nathalie Cajacob (nc), Redaktionsassistentin  
Tina Cieslik (tc), Volontärin  
Katinka Corts (co), Architektur/Ingenieurwesen  
Daniela Dietsche (dd), Ingenieurwesen/Verkehr  
Alexander Felix (af), Architektur/Wettbewerb  
Rahel Hartmann Schweizer (rhs), Architektur/Städtebau  
Käthi Keller (kk), Büroangestellte  
Katharina Mösching (km), Abschlussred./Stv. Chefredaktorin  
Aldo Rota (ar), Bautechnik/Werkstoffe  
Anna Röthlisberger (Stämpfli Publikationen AG, Bern), Layout  
Clementine van Rooden (cvr), Ingenieurwesen  
Ruedi Weidmann (rw), Baugeschichte

#### REDAKTION SIA-INFORMATIONEN

Generalsekretariat SIA  
Selnaustrasse 16, Postfach 1884, 8027 Zürich  
Jenny Keller (jk) Telefon 044 283 15 67, Fax 044 283 15 16  
E-Mail [jenny.keller@sia.ch](mailto:jenny.keller@sia.ch)

Normen Telefon 061 467 85 74  
Normen Fax 061 467 85 76

#### HERAUSGEBERIN

Verlags-AG der akademischen technischen Vereine /  
SEATU Société des éditions des associations techniques  
universitaires  
Staffelstrasse 12, 8045 Zürich  
Telefon 044 380 21 55, Fax 044 380 21 57  
Katharina Schober, Verlagsleitung  
E-Mail [k.schober@seatu.ch](mailto:k.schober@seatu.ch)  
Hedi Knöpfel, Assistenz

Erscheint wöchentlich, 42 Ausgaben pro Jahr  
ISSN-Nr. 1424-800X  
135. Jahrgang, Auflage: 11050 (WEMF-beglaubigt)

Nachdruck von Bild und Text, auch auszugsweise, nur mit schriftlicher Genehmigung der Redaktion und mit genauer Quellenangabe. Für unverlangt eingesandte Beiträge haftet die Redaktion nicht.

#### ABONNEMENTSPREISE

**Jahresabonnement** (42 Ausgaben)  
Schweiz: Fr. 280.– | Ausland: Fr. 365.– | Euro 244.–  
Studierende CH: Fr. 140.– | Studierende Ausland: Fr. 225.– |  
Euro 150.–  
**Halbjahresabonnement** (21 Ausgaben)  
Schweiz: Fr. 150.– | Ausland: Fr. 192.– | Euro 128.–  
Studierende CH: Fr. 75.– | Studierende Ausland: Fr. 117.– |  
Euro 78.–  
**Schnupperabonnement** (8 Ausgaben)  
Schweiz: Fr. 25.– | Ausland: Fr. 37.– | Euro 25.–

Ermässigte Abonnemente für Mitglieder BSA, Usic und ETH Alumni.  
Weitere auf Anfrage, Telefon 031 300 62 53

#### ABONNEMENTS

**SIA-Mitglieder**  
SIA, Zürich  
Telefon 044 283 15 15, Fax 044 283 15 16  
E-Mail [mutationen@sia.ch](mailto:mutationen@sia.ch)  
**Nicht-SIA-Mitglieder**  
Stämpfli Publikationen AG, Bern  
Telefon 031 300 62 53, Fax 031 300 63 90  
E-Mail [abonnemente@staempfli.com](mailto:abonnemente@staempfli.com)

#### EINZELBESTELLUNGEN

Stämpfli Publikationen AG, Bern, Telefon 031 300 62 53  
[abonnemente@staempfli.ch](mailto:abonnemente@staempfli.ch), Fr. 12.– | Euro 8.– (ohne Porto)

#### INSERATE

KünzlerBachmann Medien AG, Postfach, 9001 St. Gallen  
Telefon 071 226 92 92, Fax 071 226 92 93  
E-Mail [info@kbmedien.ch](mailto:info@kbmedien.ch), [www.kbmedien.ch](http://www.kbmedien.ch)

#### DRUCK

Stämpfli Publikationen AG, Bern

#### BEIRAT

Hans-Georg Bächtold, Liestal, Raumplanung  
Heinrich Figi, Chur, Bauingenieurwesen  
Markus Friedli, Frauenfeld, Architektur  
Kurt Hildebrand, Horw, Gebäudetechnik  
Roland Hürlimann, Zürich, Baurecht  
Daniel Meyer, Zürich, Bauingenieurwesen  
Ákos Moravánszky, Zürich, Architekturtheorie  
Ulrich Pfammatter, Burgdorf, Technikgeschichte  
Peter Richner, Dintikon, Energie  
Franz Romero, Zürich, Architektur

#### TRÄGERVEREINE

**Schweizerischer Ingenieur- und Architektenverein, SIA**  
[www.sia.ch](http://www.sia.ch)

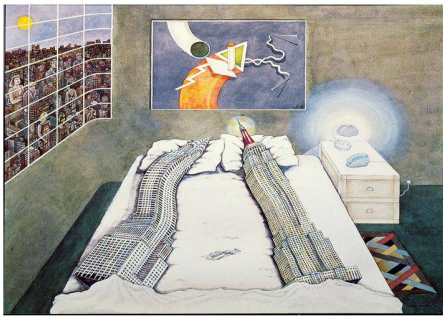
**TEC21** ist das offizielle Publikationsorgan des SIA.  
Die Fachbeiträge sind Publikationen und Positionen der Autoren  
und der Redaktion. Die Mitteilungen des SIA befinden sich jeweils  
in der Rubrik «SIA».

**Schweizerische Vereinigung  
Beratender Ingenieur-Unternehmungen, usic**  
[www.usic-engineers.ch](http://www.usic-engineers.ch)

**ETH-Alumni, Netzwerk der Absolventinnen  
und Absolventen der ETH Zürich**  
[www.alumni.ethz.ch](http://www.alumni.ethz.ch)

**Bund Schweizer Architekten, BSA**  
[www.architekten-bsa.ch](http://www.architekten-bsa.ch)

**Association des diplômés de l'EPFL**  
<http://a3.epfl.ch>



### DIE WELT DER MADELON VRIESENDORP

Eine «Stadt» gescheiterter Objekte, Erlösung vom schlechten Geschmack, Psychospiele sowie Tausende von Postkarten, das sind einige der Dinge, die sich den Besuchern präsentieren. Am bekanntesten war die Künstlerin, als sie als Mitbegründerin des Office for Metropolitan Architecture (OMA) eine Zeit lang das Liebesleben zwischen Empire State Building und Chrysler Building protokollierte. Vriesendorps geheime, unberechenbare Welt eines Spielplatz-Surrealismus ist längst kein Geheimnis mehr. Die Ausstellung gibt einen Überblick über vier Jahrzehnte ihrer Arbeit.

Datum: 16.1.–22.3.2009

Ort: Schweizerisches Architekturmuseum, Basel

Info: [www.sam-basel.org](http://www.sam-basel.org)

Après L'Amour, 1975, Madelon Vriesendorp (Bild: S AM)

## ANLASS

## DETAILS

## INFOS / ANMELDUNG

### AUSSTELLUNG

«Architektur konkret – Jahresausstellung»

Werkschau des gesamten Studienbetriebs

Architektur der Berner Fachhochschule

27.2.–8.3.2009

Vernissage 26.2.2009, 19h

Kornhausforum, Bern

Infos: [www.ahb.bfh.ch](http://www.ahb.bfh.ch)

### FORUM

«Energieeffizientes Bauen – Chancen und Herausforderungen für die Schweizer Bauwirtschaft»

Das konjunkturelle Umfeld der Bauindustrie; nationale und internationale Perspektiven der Klima- und Energiepolitik – Auswirkungen auf die Energie- und Gebäudepolitik der Schweiz; Energieförderprogramme; energieeffizientes Bauen

19.3.2009 | 13–18h

Lake Side Zürich

Infos & Anmeldung:

[www.allianz-bauindustrie.ch](http://www.allianz-bauindustrie.ch)

### TAGUNG

«Neue Instrumente für den Umgang mit Naturgefahren»

Ziel der Tagung ist es, aktuelle Ergebnisse aus den laufenden Arbeiten zum integralen Risikomanagement aufzuzeigen

24.–25.3.2009

Hotel Arte, Olten

Infos & Anmeldung: [event@planat.ch](mailto:event@planat.ch)

### SEMINAR

«Gesundheit und Erholung in Wald und Landschaft»

Aus der Perspektive von Praxis und Forschung unterschiedlicher Disziplinen werden aktuelle Grundlagen, neue Fragestellungen, praktische Lösungsansätze und künftige Handlungsfelder zum Zusammenhang zwischen Landschaft und Gesundheit vorgestellt und diskutiert

1.–3.4.2009

Birmensdorf

Infos & Anmeldung:

[www.wsl.ch/landscapeandhealth](http://www.wsl.ch/landscapeandhealth)



TRACÉS 01/09  
14.1.09

### NÉGOCIÉ MINERGIE ECO

Bulletin technique de la Suisse romande

Rue de Bassenges 4

1024 Ecublens

Tél. 021 693 20 98

Fax 021 693 20 84

[fdc@revue-traces.ch](mailto:fdc@revue-traces.ch)

[www.revue-traces.ch](http://www.revue-traces.ch)



Vorschau Nr. 5  
30.1.09

### HORS CATÉGORIE

Helikopterhalle Bad Tölz

Katinka Corts

Trockendock in Abu Dhabi

Tobias Gerber

Felslabor Mont Terri

Paul Bossart, Fabrice Burrus,

Christophe Nussbaum

TEC21-ABO BESTELLEN:  
TEL. 031 300 63 44 ODER  
[WWW.TEC21.CH](http://WWW.TEC21.CH)