

**Zeitschrift:** Tec21  
**Herausgeber:** Schweizerischer Ingenieur- und Architektenverein  
**Band:** 135 (2009)  
**Heft:** 26: Innere Werte

## Werbung

### Nutzungsbedingungen

Die ETH-Bibliothek ist die Anbieterin der digitalisierten Zeitschriften auf E-Periodica. Sie besitzt keine Urheberrechte an den Zeitschriften und ist nicht verantwortlich für deren Inhalte. Die Rechte liegen in der Regel bei den Herausgebern beziehungsweise den externen Rechteinhabern. Das Veröffentlichen von Bildern in Print- und Online-Publikationen sowie auf Social Media-Kanälen oder Webseiten ist nur mit vorheriger Genehmigung der Rechteinhaber erlaubt. [Mehr erfahren](#)

### Conditions d'utilisation

L'ETH Library est le fournisseur des revues numérisées. Elle ne détient aucun droit d'auteur sur les revues et n'est pas responsable de leur contenu. En règle générale, les droits sont détenus par les éditeurs ou les détenteurs de droits externes. La reproduction d'images dans des publications imprimées ou en ligne ainsi que sur des canaux de médias sociaux ou des sites web n'est autorisée qu'avec l'accord préalable des détenteurs des droits. [En savoir plus](#)

### Terms of use

The ETH Library is the provider of the digitised journals. It does not own any copyrights to the journals and is not responsible for their content. The rights usually lie with the publishers or the external rights holders. Publishing images in print and online publications, as well as on social media channels or websites, is only permitted with the prior consent of the rights holders. [Find out more](#)

**Download PDF:** 09.07.2025

**ETH-Bibliothek Zürich, E-Periodica, <https://www.e-periodica.ch>**



MEHR PLATZ - MEHR SCHUTZ

## Velounterstand Typ BASSO

Fragen Sie uns – die Profis für lichtdurchlässige Bauteile.

**REAL AG**

Uttigenstrasse 128, CH-3603 Thun

Tel. 033 224 01 01 [www.real-ag.ch](http://www.real-ag.ch)

Fax 033 224 01 06 [info@real-ag.ch](mailto:info@real-ag.ch)

Know-how inbegriffen.

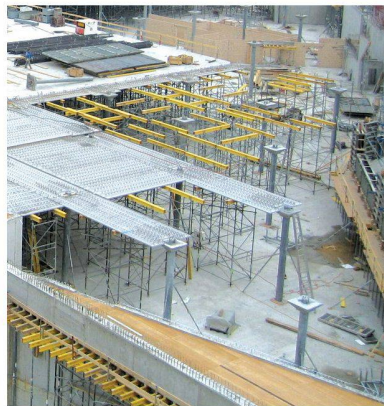


### Unsere Deckenplatten liegen auch in der Qualität immer ganz oben

- individuelle Planung
- exakte, projektbezogene Produktion
- hochwertiger, umweltfreundlicher Baustoff
- maximale Lebensdauer der Gebäude
- modernste, präzise Fertigungstechniken
- bei allen Objekten einsetzbar
- termingerechte Lieferung
- Elsässer ist mit seinen Betonbauteilen Ihr zuverlässiger Partner beim Bauen.

Nutzen auch Sie die Vorzüge von Betonfertigteilen – wir beraten.

Egon Elsässer Bauindustrie KG · D-78187 Geisingen · Tel. +49 (0)7704-805-0 · [www.elsaesser-beton.de](http://www.elsaesser-beton.de)



## megabetonstark



zuverlässig  
individuell  
exakt

DESIGN PLUS



**KWC ONO**  
PURE EXCELLENCE



KWC ONO ist ein Meisterwerk der Reduktion. Das klare, puristische Design prägt das Bild einer Armaturenlinie, die ein breites Sortiment für Bad und Küche bereithält – und mit dem exklusiven lightpin neue Akzente setzt.

KWC AG  
5726 Unterkulm  
[www.kwc.ch](http://www.kwc.ch)



Ein Unternehmen der HANSA Gruppe