

Zeitschrift: Tec21
Herausgeber: Schweizerischer Ingenieur- und Architektenverein
Band: 135 (2009)
Heft: 5: Hors catégorie

Werbung

Nutzungsbedingungen

Die ETH-Bibliothek ist die Anbieterin der digitalisierten Zeitschriften auf E-Periodica. Sie besitzt keine Urheberrechte an den Zeitschriften und ist nicht verantwortlich für deren Inhalte. Die Rechte liegen in der Regel bei den Herausgebern beziehungsweise den externen Rechteinhabern. Das Veröffentlichen von Bildern in Print- und Online-Publikationen sowie auf Social Media-Kanälen oder Webseiten ist nur mit vorheriger Genehmigung der Rechteinhaber erlaubt. [Mehr erfahren](#)

Conditions d'utilisation

L'ETH Library est le fournisseur des revues numérisées. Elle ne détient aucun droit d'auteur sur les revues et n'est pas responsable de leur contenu. En règle générale, les droits sont détenus par les éditeurs ou les détenteurs de droits externes. La reproduction d'images dans des publications imprimées ou en ligne ainsi que sur des canaux de médias sociaux ou des sites web n'est autorisée qu'avec l'accord préalable des détenteurs des droits. [En savoir plus](#)

Terms of use

The ETH Library is the provider of the digitised journals. It does not own any copyrights to the journals and is not responsible for their content. The rights usually lie with the publishers or the external rights holders. Publishing images in print and online publications, as well as on social media channels or websites, is only permitted with the prior consent of the rights holders. [Find out more](#)

Download PDF: 20.07.2025

ETH-Bibliothek Zürich, E-Periodica, <https://www.e-periodica.ch>



Unser Auftraggeber ist ein renommiertes Ingenieurbüro in der Region Basel, welches Dienstleistungen in den Bereichen Bauphysik, Ingenieurhoch- und -tiefbau, Akustik-Vibrationen, Renovationen und Expertisen erbringt.

Der heutige Stelleninhaber «Statik» wird im Jahr 2009 pensioniert. Im Hinblick auf einen nahtlosen Übergang sucht unser Mandant **nach Vereinbarung**, spätestens aber per **Juni 2009**, einen

DIPL. BAUINGENIEUR (m/w) ETH/HTL/FH

Ihre Aufgaben als Projektleiter im konstruktiven Ingenieurbau:

- selbstständige Leitung des Fachbereiches Tragwerksplanung
- Erstellen von Sicherheits- und Nutzungsplänen, statischen Konzepten etc.
- Ausführung aller für die Tragwerksplanung nötigen Berechnungen und Nachweise
- Leitung der Planbearbeitung und Durchführung von Ausführungskontrollen am Bau
- Kundenbetreuung und Akquisition
- Mitarbeit bei fachübergreifenden Aufträgen wie Bauphysik, Akustik und Erschütterungen

Was Sie mitbringen:

Fachlich

- Ausbildung als dipl. Bauingenieur ETH, FH oder HTL
- einige Jahre Erfahrung in der Projektierung und Ausführung von Tragkonstruktionen
- selbstständige, eigenverantwortliche Auftragsbearbeitung

Persönlich

- teamorientiert
- bodenständig
- belastbar
- engagiert

Was Sie erwarten dürfen:

Die Position beinhaltet eine selbstständige Tätigkeit in einer soliden Unternehmung, welche Ihnen **attraktive Anstellungsbedingungen** und **interessante Zukunftsperspektiven** bietet.

Wenn Sie interessiert sind, freut sich Herr Friedrich Häring auf Ihren Anruf und/oder Ihre vollständigen Bewerbungsunterlagen.

TOPKADER AG

Friedrich Häring, lic. oec. HSG
Untere Hofackerstrasse 1, 4414 Füllinsdorf,
Telefon 061 901 71 04, Fax 061 903 80 13,
friedrich.haering@topkader.ch



KANTON GRAUBÜNDEN

ZUKUNFT

BAUINGENIEUR/IN ETH/FH ALS PROJEKTLLEITER/IN DER ERHALTUNG KUNSTBAUTEN

Tiefbauamt Graubünden
Personaldienst
Grabenstrasse 30
7000 Chur

Ihr Aufgabengebiet: Als Projektleiter/in sind Sie verantwortlich für die Überprüfung der Bausubstanz sowie der Instandsetzung von Kunstbauten (Brücken, Galerien, Tunnels, etc.). Sie sind zuständig für die rechnerische Überprüfung und die Beurteilung der Sicherheit und Erhaltungswürdigkeit. Sie leiten Projekte bei Überprüfungen und Instandsetzungsmaßnahmen. Im Weiteren erstellen und prüfen Sie Ausschreibungen.

Ihr Profil: Für diese verantwortungsvolle und vielseitige Tätigkeit suchen wir eine/n dipl. Bauingenieur/in mit Erfahrung im konstruktiven Ingenieurbau und vertieften Kenntnissen in Statik, insbesondere im Bereich Brückenbau. Sie sind initiativ, kommunikations- und teamfähig. Verhandlungsgeschick, Durchsetzungsvermögen und Führungserfahrung gehören zu Ihren Stärken; insbesondere sind Sie in der Lage, extern Beauftragte zu führen.

Arbeitsumfang: 100%

Arbeitsbeginn: nach Vereinbarung

Arbeitsort: Chur

Anmeldefrist: 20. Februar 2009

Kontaktperson: Heinrich Figi, Telefon 081 257 38 18,
heinrich.figi@tba.gr.ch

Fühlen Sie sich angesprochen? Dann senden Sie uns bitte Ihr Bewerbungsschreiben samt Lebenslauf und Zeugniskopien. Sie finden uns auch im Internet unter www.gr.ch/stellen



STADT ILLNAU-EFFRETIKON

Agasul · Bietenholz · Bisikon · Effretikon · First · Horben · Illnau
Kemleten · Luckhausen · Mesikon · Ober-Kempttal · Ottikon

Wir sind eine interessante und vielfältige Stadt-Landgemeinde zwischen Zürich und Winterthur mit lebhafter Bautätigkeit. Unser Bauamt bearbeitet jährlich ca. 150 Baugesuche - vom einfachen Anzeigeverfahren über Denkmalschutzobjekte bis zu grossen Überbauungen in Gestaltungsplangebieten. Zur Verstärkung unseres Teams im Herzen von Effretikon suchen wir per sofort oder nach Vereinbarung eine/n

Leiter/in Bausekretariat 100%

Ihr Aufgabengebiet umfasst das gesamte Baubewilligungsverfahren von der Beratung Bauwilliger und Architekten bis zum Abschluss der Bauarbeiten. Unterstützt werden Sie bei dieser anspruchsvollen Tätigkeit von einem/einer Baukontrolleur/in und zwei Sachbearbeiter/innen. Arbeitsspitzen werden mit einem externen Ingenieurbüro abgedeckt.

Wir erwarten von Ihnen gute Kenntnisse der Baubranche (z. B. Architekt/in FH) und Verwaltungserfahrung. Eine Weiterbildung zur Fachperson im Öffentlichen Planungs- und Bauwesen ist von Vorteil. Sie handeln zielgerichtet und überlegt, besitzen Verhandlungsgeschick und Durchsetzungsvermögen. Sie wirken kommunikativ, haben angenehme Umgangsformen sowie Freude am Kontakt mit Menschen.

Gerne erwarten wir Ihre vollständigen Bewerbungsunterlagen bis 13. Februar 2009 an die Stadt Illnau-Effretikon, Personaldienst, Märtplatz 29, 8307 Effretikon. Auskünfte erteilt Ihnen die Leiterin Bauamt, Ivana Vallarsa, Tel. 052 354 24 76 oder bauamt@ilef.ch. Mehr über uns und die ausgeschriebene Stelle erfahren Sie unter

www.ilef.ch/stellen

KNELLWOLF

Erfolgsmanagement für Planung • Bau • Immobilien

Knellwolf. Seit Jahren die Experten am Bau, wenn es um Fachkräftevermittlung, Personalmanagement und Nachfolgeplanung geht. Weil wir das Ganze sehen.

Der optimale Einstieg in die Projektleitung

Sie suchen eine Herausforderung, die Ihnen die richtige Kombination zwischen Selbständigkeit, Eigenverantwortung und der Mitarbeit in bereichsübergreifenden Projekten bietet? Sie sind bereit, in grösseren Projekten massgeblich mitzuarbeiten und erste eigene Projekte selbständig zu leiten? Sie suchen einen Arbeitgeber, der das richtige Mass zwischen Freiraum und Betreuung kennt und für den Mitarbeiterförderung nicht ein blosses Schlagwort ist?

Das alles finden Sie bei unserer Auftraggeberin. Das unabhängige Bauingenieur-Unternehmen ist im Besitz der leitenden Mitarbeitenden und betreibt mehrere Standorte in **Stadt und Kanton Zürich**. Das breite Leistungsspektrum in vielen Bereichen des Hoch- und Tiefbaus garantiert spannende Projekte sowie die Möglichkeit zur Mitarbeit über den eigenen Fachbereich hinaus. Diese Interdisziplinarität zeichnet das Unternehmen auch gegenüber Kunden aus, und ermöglicht es den Mitarbeitenden, sich individuell zu entwickeln. Für diesen vielseitigen Arbeitgeber suchen wir eine/n

Ingenieur Tiefbau (m/w)

Schwerpunkte Ihrer Tätigkeit werden neben dem allgemeinen Tiefbau auch die Bereiche Strassen- und Bahnbau sein. Ausserdem können Sie Ihre Fachkompetenz in grösseren Projekten bereichsübergreifend einbringen. Diese vielseitige Tätigkeit eignet sich besonders, wenn Sie als Bauingenieur FH bereits erste Berufserfahrungen gesammelt haben und nun den begleiteten Einstieg in die Projektleitung suchen. Sie haben einen gesunden Ehrgeiz, das klare Ziel, eigene Projekte zu führen und schätzen einen vielseitigen Aufgabenbereich. Weiter ist ein gutes Kommunikationsvermögen vorteilhaft sowie das Verständnis für lokale Gegebenheiten und die Fähigkeit, verschiedene Anspruchsgruppen zufrieden zu stellen. Unsere Auftraggeberin bietet gerne die **Möglichkeit zur Teilzeitarbeit und/oder einer parallelen Weiterbildung** an.

Wir versprechen Ihnen nicht zuviel. Informieren Sie sich unverbindlich über die Möglichkeiten, die Ihnen diese Stelle bietet! Sie entscheiden über das weitere Vorgehen, wir garantieren Ihnen absolute Diskretion. Ihr Kontakt: Claudia Willi

Knellwolf & Partner AG · Schaffhauserstrasse 272 · 8057 Zürich · T 044 311 41 60 · F 044 311 41 69 · claudia.willi@knellwolf.com · www.knellwolf.com

Architektur | Raumentwicklung | Verkehr | Landschaft | Umwelt

Im Bereich Verkehr suchen wir eine/n

Zeichnerin/Zeichner

metron

Weitere Informationen: www.metron.ch

Stahlrain 2 | Postfach 480 | CH-5201 Brugg | Bern | Zürich
T +41 (0)56 460 91 11 | F +41 (0)56 460 91 00 | info@metron.ch | www.metron.ch



Schweizerische Eidgenossenschaft
Confédération suisse
Confederazione Svizzera
Confederaziun svizra

Bundesamt für Strassen ASTRA

Ihre Bewerbung senden Sie bitte an folgende Adresse:
Bundesamt für Strassen ASTRA,
Bereich Personal, Mühlestrasse 2,
3003 Bern-Ittigen

Weitere Auskünfte erteilt Ihnen gerne
Herr Joseph Berger,
Bereichsleiter Fachunterstützung,
Tel.: 031 322 62 96.

Weitere interessante Stellenangebote der
Bundesverwaltung finden Sie unter
www.stelle.admin.ch

Das Bundesamt für Strassen (ASTRA) mit Hauptsitz in Ittigen ist die Fachbehörde für die Strasseninfrastruktur und den individuellen Strassenverkehr in der Schweiz.

Bauingenieur/in (Trasse) und/oder Umweltingenieur/in ETH oder FH

Mit der Umsetzung des «Neuen Finanzausgleichs» (NFA) hat die Abteilung Strasseninfrastruktur die Bauherrenfunktion für die Nationalstrassen übernommen. Dafür wurden unter anderem Filialen in Estavayer-le-Lac, Thun, Zofingen, Winterthur und Bellinzona gegründet. Der Bereich Fachunterstützung in der Zentrale in Ittigen bietet den Projektleitenden in den fünf Filialen fachlichen Support in verschiedenen Spezialgebieten und prüft, beurteilt sowie genehmigt abschliessend die Projekte der Filialen.

Als Fachspezialist/in bearbeiten Sie in der Zentrale die Projekte der Filialen Winterthur und Bellinzona und übernehmen die Fachverantwortung. Sie setzen die Standards von Ausbau- und Unterhaltsprojekten der Nationalstrasse zusammen mit den Fachspezialisten und -spezialistinnen der anderen Fachgebiete durch.

Voraussetzung für diese anspruchsvolle Aufgabe ist eine Ausbildung als dipl. Bau- oder Umweltingenieur/in ETH oder FH mit fundierten Fachkenntnissen und möglichst mehrjähriger Berufserfahrung im entsprechenden Fachgebiet. Sie sind eine motivierte, offene Person mit einem guten Sinn für das Machbare und Notwendige. Sie interessieren sich für die Belange des Strassenbaus und haben Freude an der Zusammenarbeit mit Mitarbeitenden aus anderen Fachgebieten sowie den Filialen. Sie unterstützen Fachstellen aus der deutschen und italienischen Schweiz. Idealerweise drücken Sie sich in den erforderlichen Amtssprachen verhandlungssicher aus.

Wir bieten Ihnen ein aktives und spannendes Umfeld, in dem Sie Ihr Wissen und Können einsetzen und erweitern können. Gerne beantwortet Herr Joseph Berger, Bereichsleiter Fachunterstützung, Ihre Fragen. Wir freuen uns auf Ihre Bewerbung.

Zeltner + Partner AG ist ein unabhängiges Ingenieurunternehmen in den Bereichen Raumplanung, Verkehrsinfrastruktur, Tiefbau und im konstruktiven Ingenieurbau.

Zur Verstärkung unseres Teams und zum Aufbau unserer Filiale in Interlaken suchen wir einen

Bauingenieur (w/m)

als Projektleiter Verkehrsinfrastruktur / Tiefbau

Ihre Aufgaben:

Wir bieten Ihnen die Mitarbeit an interessanten und zukunftsgerichteten Projekten in der Region Interlaken, die von der Planung bis zur Realisierung reichen. Sie pflegen Kontakte zu öffentlichen Auftraggebern.

Ihre Kompetenzen:

Neugier und Flexibilität für wechselnde Aufgaben sowohl in der Projektierung als auch in der Realisierung. Interesse an selbstständiger, verantwortungsvoller Tätigkeit. Einige Jahre Berufserfahrung sind von Vorteil, aber nicht Bedingung.

Wir bieten Ihnen:

Anspruchsvolle Projekte, interessiertes Umfeld und moderne Arbeitsplätze im Zentrum von Interlaken. Bei uns finden Sie den Freiraum für Ihre fachliche und persönliche Weiterentwicklung sowie ein angenehmes Arbeitsklima.

Haben wir Ihr Interesse geweckt? Wir freuen uns auf Ihre vollständigen Bewerbungsunterlagen an:

Zeltner + Partner AG, Martin Roth, Dorfstrasse 55, 3123 Belp. Nähere Informationen erhalten Sie unter:
Tel 031 818 26 26 oder
mail martin.roth@zeltner-partner.ch



Zeltner + Partner AG
Ingenieure und Planer sia usic

Architektur | Raumentwicklung | Verkehr | Landschaft | Umwelt

metron

Metron ist ein unabhängiges Planungs- und Architekturbüro mit 130 Mitarbeiterinnen und Mitarbeitern. Interdisziplinäre Arbeitsweise, Ressourcen schonende Lösungen nach Mass, innovative Konzepte und Entwicklungsprozesse, dafür steht Metron.

Bei uns erwartet Sie:

- eine vielseitige und entwicklungsfähige Tätigkeit in einem interdisziplinären Team mit Beratungs- und Planungsaufgaben für die öffentliche Hand und Private,
- herausfordernde Analysen, Konzepte und Planungsprozesse auf den Ebenen Stadt- und Quartierentwicklung, Ortsplanung und Regionalentwicklung,
- die Mitarbeit und Unterstützung in der Projektorganisation und Kommunikation sowie bei öffentlichen Veranstaltungen und der Arbeit in Kommissionen,
- ein kreatives Umfeld, eine offene Unternehmenskultur und ein moderner Arbeitsplatz direkt beim Bahnhof Brugg.

Sie verfügen über:

- einen Hochschulabschluss in Raumplanung,
- ausgeprägte konzeptionelle Fähigkeiten, ein hohes Interesse an komplexen Aufgabenstellungen und eine präzise Arbeitsweise,
- ein Flair, Inhalte sprachlich, grafisch und in Plänen zu vermitteln (CAD, Grafik, Layout, Text),
- gute Kommunikationsfähigkeiten im Rahmen der Teamzusammenarbeit und gegenüber unseren Auftraggebern.

Unser Angebot:

eine interessante Arbeitsstelle (100%) in unserem Fachbereich Raumentwicklung in Brugg als

Raumplaner/in

Wir freuen uns auf Ihre ausführlichen Bewerbungsunterlagen. Bitte senden Sie diese bis zum 20. Februar 2009 an:

Metron Raumentwicklung AG, Barbara Gloor,
Stahlrain 2, Postfach 480, 5201 Brugg.
(Bitte keine Email-Bewerbungen).

Für Fragen wenden Sie sich bitte an

Barbara Gloor, Teamleiterin oder
Beat Suter, Geschäftsleiter, 056 460 91 11

Weitere Informationen finden Sie unter www.metron.ch.

Stahlrain 2 | Postfach 480 | CH-5201 Brugg | Bern | Zürich

T +41 (0)56 460 91 11 | F +41 (0)56 460 91 00 | info@metron.ch | www.metron.ch

Planen und Bauen nachhaltiger Infrastrukturprojekte

Basler & Hofmann gehört zu den führenden Ingenieur-, Planungs- und Beratungsunternehmen. Ingenieurleistungen im Strassenbau und im städtischen Tiefbau gehören zu den Schwerpunkten unserer Tätigkeiten. Zur Ergänzung unseres Infrastrukturteams suchen wir eine/n

Dipl. Bauingenieur/in

Sie projektieren die unterschiedlichsten Infrastruktureinrichtungen für unsere Kunden. Das Spektrum reicht dabei von Microtunneling- und Tramgleisanlagen über Grossentwässerungskanäle bis Nationalstrassen. Die Bauwerke gestalten Sie massgebend mit.

Sie übernehmen in vielseitigen und komplexen Projekten Verantwortung. Gekonnt kommunizieren und koordinieren Sie die Anliegen verschiedener Werke und Ämter und legen dabei die Basis für weitere erfolgreiche Projekte.

Wir bieten Ihnen attraktive Anstellungsbedingungen und vielfältige Weiterbildungsmöglichkeiten.

Möchten Sie mehr über uns erfahren? Besuchen Sie unsere Homepage www.bhz.ch oder rufen Sie Stefan Schmon an.

Wir freuen uns auf Ihre schriftliche Bewerbung.

Basler & Hofmann

Ingenieure und Planer AG • Mitglied SIA/USIC
Forchstrasse 395 • 8032 Zürich • Tel. +41 44 387 11 22 • Fax +41 44 387 11 00



Objektleiter (m/w)

Innovation – Spezialisierung – Tradition – Sie als „tragendes Element“ mittendrin

Die Vorfabrikation von Betonelementen gehört seit bald 40 Jahren zum Kerngeschäft der Elementwerk Brun AG, Emmen. Über die Region hinaus bürgt ihr Name für Zuverlässigkeit und Qualität. Bekannte Architekten, Generalunternehmen, Ingenieure, Baufirmen und Behörden zählen zur treuen Kundschaft. Im Zuge einer sorgfältigen Nachfolgeplanung suchen wir den Kontakt zu einem engagierten, kundenorientierten

Bauingenieur als Objektleiter

In dieser Funktion sind Sie für die technische und kommerzielle Bearbeitung der Projekte im Bereich von Bauten mit anspruchsvollen Tragwerken (Hallen, Industriebauten, Brücken) zuständig. Ihr Aufgabengebiet umfasst die Beratung der Kunden, die Projektierung, das Angebotswesen bis hin zur Ausführung und Abrechnung. Wichtiger Bestandteil bildet dabei die persönliche und professionelle Beratung. Mit Machbarkeitsstudien, Dimensionierungen, statischen Berechnungen und der Erarbeitung von Varianten entwickeln Sie für Ihre Kunden die technische und wirtschaftlich interessanteste Lösung. Sie sind die kompetente Kontaktperson intern wie extern und etablieren sich dadurch als zuverlässiger, ehrlicher Partner auch im Hinblick für die Akquisition neuer Aufträge.

Wir wenden uns an einen **Bauingenieur FH** mit einigen Jahren Erfahrung in einem Ingenieurbüro im Bereich Planung/Statik. Wir suchen jedoch nicht den reinen Planer – was wir brauchen ist Ihre praktische Baustellen-erfahrung zum Beispiel als Bauleiter oder Bauführer auf Unternehmerseite oder Ihr Wille sich in diesen Bereich einzuarbeiten. Sie überzeugen mit Ihrer offenen Kommunikation und Ihrer Zuverlässigkeit. Kenntnisse im Betonelementbau sind von Vorteil, jedoch nicht Bedingung.

Es erwartet Sie ein kollegiales, unkompliziertes und unternehmerisches Umfeld mit hervorragender Infrastruktur. Wir sind gespannt auf Ihre Bewerbungsunterlagen.

Kontakt: Markus Theiler
René Barmettler

Jörg Lienert AG
Hirschmattstrasse 15
Postfach 3366
6002 Luzern
Tel. 041 227 80 30
luzern@joerg-lienert.ch

**JÖRG LIENERT
PERSONAL
Luzern – Zug – Zürich**

Seit 25 Jahren:
www.joerg-lienert.ch

Wir sind ein überregional tätiges, innovatives Bauingenieurunternehmen mit attraktiven und vielseitigen Aufträgen und suchen für die Verstärkung unseres Teams einen

Konstrukteur / Bauleiter

Ihre Aufgaben

Sie übernehmen für die Entwicklung und Realisation interessanter Bauprojekte im Industrie- und Wohnungsbau die selbständige Bearbeitung von Kostenvoranschlag, Devisierung, Bauleitung bis hin zur Abrechnung und Abnahme. Sie sind verantwortlich für die erfolgreiche Projektrealisation, Termine, Kosten und Qualität.

Ihr Profil

Als versierte Fachperson bringen Sie eine abgeschlossene Ausbildung als Bauzeichner mit CAD-Kenntnissen sowie eine Weiterbildung als Techniker, Bauleiter oder gleichwertig mit. Sie verfügen über einige Jahre Praxis sind belastbar und flexibel. Weiter verfügen Sie über solide EDV- und Bauadministrationskenntnisse.

Wir bieten Ihnen

eine vielseitige und verantwortungsvolle Herausforderung in einem professionellen Arbeitsumfeld mit fortschrittlichen Anstellungsbedingungen.

Wir freuen uns auf Ihre schriftliche Bewerbung mit Foto.



Bürgin Eggli Partner AG

Ingenieurbüro für Hochbau

In Gruben 22
CH-8200 Schaffhausen
Telefon: 052 633 06 66



**SILVIA FLAIG
PERSONAL CARE**

Selbständigkeit schätzen • Verantwortung tragen • Ideen verwirklichen

Unsere Mandantin ist ein sehr etabliertes, erfolgreiches, mittelgroses Architektur-Unternehmen im Herzen von Zug mit Schwerpunkt Bereich Geschäfts- und Mehrfamilienhäuser. In ihrem Auftrag suchen wir Sie, zwischen 25 und 50 Jahren, als

Hochbauzeichner/in

Sie sind verantwortlich für die Erstellung von Plänen aufgrund von Vorgaben der Projektleitung und erarbeiten diese vorschriftsgerecht, technisch/konstruktiv richtig und halten die Termine ein. Dank Ihrer fachlichen und sozialen Kompetenz sind Sie zusätzlich in Projekt-tätigkeiten einbezogen.

Als aufgestellte/r, engagierte/r Hochbauzeichner/in haben Sie eine Lehre abgeschlossen und bringen Berufserfahrung in der Schweiz mit. Es macht Ihnen Spass mit Ihren guten Archi CAD Kenntnissen in einem eingespielten Team zu arbeiten und Ihre fundierten Fachkenntnisse sowie guten EDV-Kenntnisse einzubringen.

Unsere Mandantin bietet Ihnen eine sehr angenehme Arbeitsatmosphäre mit partnerschaftlichem Umgang und langfristiger Perspektive, leistungsorientiertes Salär sowie sehr gute Sozialleistungen sind selbstverständlich. Interessiert? Senden Sie uns bitte Ihren Lebenslauf oder rufen Sie an unter Telefonnummer 041 711 77 78

Flaig Personal Care, Baarerstrasse 63, 6300 Zug
Tel. 041 711 77 78, Fax 041 711 77 18
flaigpersonalcare@bluewin.ch www.flaignpersonalcare.ch



Baudirektion Kanton Zürich

Tiefbauamt

Baudirektion Kanton Zürich – Wir engagieren uns für einen nachhaltig attraktiven Lebensraum.

Die Abteilung Projektportfoliosteuerung im Tiefbauamt ist für die Koordination aller kantonalen Neu-, Unterhalts- und Ausbauten im Bereich von Staatsstrassen und Brücken verantwortlich. Das Qualitätsmanagement ist eine der Hauptaufgaben. Zur Ergänzung des Teams suchen wir eine initiative und kommunikative Persönlichkeit als

Leiter/-in Qualitätsmanagement

Als Leiter/-in QM sind Sie massgeblich am Aufbau sowie dem Betrieb des QM-Systems des Tiefbauamtes beteiligt. Sie unterstützen und überwachen die Arbeiten der Q-Verantwortlichen der Abteilungen und unterhalten das Berichtswesen für die Geschäftsleitung. Sie fördern das Qualitätsdenken innerhalb des Amtes und initiieren entsprechende Weiterbildungsmaßnahmen.

Ihre Handlungskompetenz fundiert auf einem abgeschlossenen Studium als Ingenieur/-in ETH oder FH mit einigen Jahren Berufserfahrung. Sie kennen sich im Qualitätsmanagement bereits aus und tätigen gerne weitere Entwicklungsschritte. Ausserdem bringen Sie der Aufgabe entsprechende Sozialkompetenz und Organisationsgeschick sowie das notwendige Durchsetzungsvermögen mit.

Wir bieten Ihnen eine herausfordernde und anspruchsvolle Tätigkeit mit gutem Arbeitsklima und attraktiven Anstellungsbedingungen. Ihr Arbeitsplatz befindet sich unmittelbar beim Hauptbahnhof. Für Fragen steht Ihnen Toni Waldvogel, Abteilungsleiter Projektportfoliosteuerung, Telefon 043 259 55 87, gerne zur Verfügung. Weitere Informationen finden Sie unter www.tiefbauamt.zh.ch.

Sind Sie interessiert? Dann freuen wir uns auf Ihre vollständige Bewerbung: Baudirektion Kanton Zürich, Human Resources, Vera Vonwiller, Walcheplatz 2, Postfach, 8090 Zürich, Telefon: 043 259 30 78. E-Mail: vera.vonwiller@bd.zh.ch. Weitere Stellenangebote finden Sie auf www.publicjobs.ch.

GIGON / GUYER Architekten

suchen per sofort oder nach Vereinbarung eine/n

Architekt/in für Visualisierungen

Sie sind versiert im Einsatz der Adobe-Software, der gängigsten CAD-Programme (VectorWorks), 3D-Software (z.B. FormZ) und teilen unser Engagement für Architektur.

In dieser verantwortungsvollen Position begleiten Sie selbständig unsere Wettbewerbe und Projekte.

Wir freuen uns auf Ihr Portfolio per Post an unsere Adresse.

ANNETTE GIGON/MIKE GUYER
Claudia Motalli
Carmenstrasse 28, 8032 Zürich
Tel: 044 257 11 11
www.gigon-guyer.ch



Appenzell Ausserrhodens

Das Departement Bau und Umwelt gestaltet den Kanton auf vielfältige Weise und ermöglicht dadurch eine lebenswerte Heimat für die Einwohnerinnen und Einwohner im Kanton Appenzell Ausserrhodens. Für die Leitung des Tiefbauamtes suchen wir infolge Pensionierung des Stelleninhabers per 1. Dezember 2009 oder nach Vereinbarung eine/einen

Kantonsingenieurin / Kantonsingenieur

Als Leiterin/Leiter des kantonalen Tiefbauamtes sind Sie zuständig für den Bau und den Unterhalt der Kantonsstrassen, der öffentlichen Gewässer sowie für die Fachstelle GIS und die amtliche Vermessung im Kanton. Sie sind verantwortlich für die Planung und Verwirklichung fachlich und wirtschaftlich optimierter Projekte und sorgen dabei für die Umsetzung der politischen Vorgaben. Neben der Amtsleitung gehört die Unterstützung und Beratung des Direktors des Departements Bau und Umwelt in strassenbautechnischen Fachfragen zu Ihren Aufgaben. Zudem vertreten Sie das Amt beziehungsweise unseren Kanton in verschiedenen kantonalen und nationalen Gremien.

Ihr Profil:

- ETH- oder Fachhochschulabschluss im Bauingenieurwesen mit entsprechender Berufserfahrung in der Bauwirtschaft (Projektierung und Umsetzung)
- Langjährige Erfahrung in einer leitenden Funktion
- Umfangreiches Wissen in den Bereichen Bau, Verkehr, Umwelt und Management
- Ganzheitliche und unternehmerische Denkweise
- Hohe Belastbarkeit und Durchsetzungsvermögen
- Gutes Gespür für politische Zusammenhänge

Es erwartet Sie eine vielseitige und verantwortungsvolle Tätigkeit in einem angenehmen Arbeitsumfeld.

Wir freuen uns, in einem persönlichen Gespräch mit Ihnen über diese interessante und anspruchsvolle Stelle zu sprechen. Für Fragen steht Ihnen Landammann Jakob Brunnschweiler, Direktor Departement Bau und Umwelt (Telefon Departementssekretariat 071 353 65 51), gerne zur Verfügung. Ihre vollständigen Bewerbungsunterlagen mit Handschriftprobe senden Sie bitte bis 28. Februar 2009 an das Personalamt, Regierungsgebäude, 9102 Herisau.

Gesucht im **Oberengadin**

Zur Ergänzung unseres Teams

Architekt HTL sowie Hochbauzeichner

Sie bringen mit: Erfahrung in der Planung und Ausführung von anspruchsvollen Projekten, Werk- und Detailplanung, CAD (Allplan)
Italienischkenntnisse von Vorteil

Arbeitsbeginn: nach Vereinbarung

**Bewerbung mit den üblichen Unterlagen an: Müller HP + Partner Architekten AG
Chesa Suot la Punt, 7512 Champfèr, mail@m-p-arch.ch**

Wir suchen per sofort oder nach Vereinbarung

Architektin / Architekt ETH oder HTL/FH

mit gestalterischen Fähigkeiten, die mindestens 2 Jahre Ausführungserfahrung in der Schweiz ausweisen kann.

Ihre schriftlichen Bewerbungsunterlagen senden Sie bitte an:

architektick Tina Arndt & Daniel Fleischmann
Albisriederstrasse 184a 8047 Zürich

KNELLWOLF

Erfolgsmanagement für Planung • Bau • Immobilien

Knellwolf. Seit Jahren die Experten am Bau, wenn es um Fachkräftevermittlung, Personalmanagement und Nachfolgeplanung geht. Weil wir das Ganze sehen.

Ihr sicherer Weg in die Zukunft

Seit mehr als 50 Jahren ist unsere Auftraggeberin eines der führenden Ingenieur- und Planungsbüros im Bereich Hochbau/Industriebau, Brückenbau und Instandsetzung. Die Breite des Betätigungsfeldes reicht ebenso in alle Bereiche des Tiefbau sowie in Nischen wie Altlastensanierung oder Baudynamik. Das garantiert den Mitarbeitenden ein spannendes, interdisziplinäres Umfeld mit der Möglichkeit, auch fachbereichsübergreifend Einblicke zu gewinnen. Im Spannungsfeld von Ästhetik, Funktionalität, Dauerhaftigkeit und Wirtschaftlichkeit ist das Unternehmen durch viele Stammkunden und auch durch ein grosses Potenzial an Neuakquisitionen im Markt breit etabliert. Das mittelgrosse Büro mit Hauptsitz in Zürich blickt in eine sichere Zukunft. Für die selbständige Leitung von Projekten in Stadt und Kanton Zürich suchen wir eine/n

Projektleiter Hochbau / Projektleiter Instandsetzung

Das breite Betätigungsfeld umfasst im Schwerpunkt Instandsetzung sämtliche Projektleitungsaufgaben von der Zustandsaufnahme und -beurteilung über die Ausarbeitung des entsprechenden Instandsetzungsprojektes bis hin zur Bauleitung. Prüfmandate und Expertisen bilden weitere Tätigkeitsfelder. Darüber hinaus kommen je nach Ihren eigenen fachlichen Schwerpunkten sämtliche Bereiche des Hoch-, Industrie- und Brückenbaus in Frage.

Sind Sie Bauingenieur mit Hochschulabschluss und haben einige Jahre Praxiserfahrung in der Führung anspruchsvoller Projekte. Da unsere Auftraggeberin an einer langfristigen Zusammenarbeit Interesse hat, ist eine zukünftige Erweiterung Ihrer Aufgaben in den Bereichen Führung und/oder unternehmerische Tätigkeiten möglich und wünschenswert. Dafür sollten Sie eine generalistische Denkweise sowie unternehmerisches Gespür und ein Flair für Kommunikation mitbringen. Unsere Auftraggeberin stellt gerne diverse Weiterbildungsmöglichkeiten in Aussicht.

Sie sind an den langfristigen Entwicklungsmöglichkeiten dieser Aufgabe interessiert und bereit für den nächsten Karriereschritt? Dann kontaktieren Sie Claudia Willi unverbindlich für nähere Informationen. Wir garantieren Ihnen absolute Diskretion.

Knellwolf & Partner AG · Schaffhauserstrasse 272 · 8057 Zürich · T 044 311 41 60 · F 044 311 41 69 · claudia.willi@knellwolf.com · www.knellwolf.com

GHISLENI | PLANEN | BAUEN |

Rapperswil / St.Gallen / Zug / Zürich

In unserem Planungsbüro in **Rapperswil** ist eine Stelle als

ProjektassistentIn / SachbearbeiterIn 80 – 100%

zu besetzen.

Ihr Aufgabenbereich:

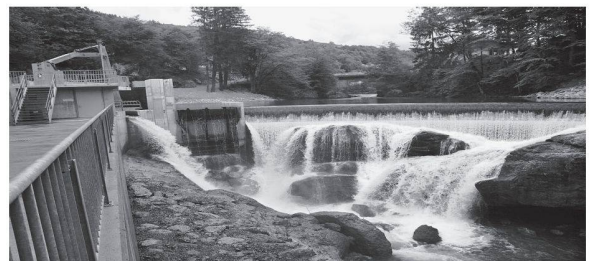
GL- und allgemeine Administrationsarbeiten, Protokollwesen, Offert-, Vertrags- und Rechnungswesen, Führung verschiedener Baubuchhaltungen.

Ihr Profil:

Sie haben einen Abschluss als HochbauzeichnerIn o.ä. und Erfahrung im Baumanagement, verfügen über gute EDV-Kenntnisse (MS Office, MesserliBauad), haben einen Fahrausweis für PW, sind zuverlässig, flexibel, selbstständig und beherrschen die deutsche Sprache in Wort und Schrift. Sie werden u.a. unsere Projekt- und Bauleiter an die Sitzungen begleiten und für das Protokoll zuständig sein. Auch als WiedereinsteigerIn sind Sie willkommen.

In unserem unkomplizierten Team bieten wir Ihnen abwechslungsreiche, selbständige und verantwortungsvolle Aufgaben.

Wir freuen uns auf Ihre Bewerbung!
Ghisleni Planen Bauen GmbH, Personalwesen,
Gutenbergstrasse 14, 8640 Rapperswil
Tel. 055 222 80 80 / info@ghisleni.ch



Wasserkraft ist unsere Leidenschaft

Zur Verstärkung unseres Teams im Kraftwerks- und Wasserbau suchen wir am Hauptsitz und in Thusis

2 dipl. Bauingenieure 1 Bauzeichner/-in CAD

Interessiert? Für mehr Infos zu den Stellenangeboten und zur Firma besuchen Sie uns unter

www.

hydro-solar.ch

Hydro-Solar Engineering AG, Bachmatten 9, 4435 Niederdorf
Markus Hintermann, Tel. 061 963 00 33

K N E L L W O L F

Erfolgsmanagement für Planung • Bau • Immobilien

Knellwolf. Seit Jahren die Experten am Bau, wenn es um Fachkräftevermittlung, Personalmanagement und Nachfolgeplanung geht. Weil wir das Ganze sehen.

Spezialist Kostenplanung / Kostenmanagement sucht neue Herausforderung

Unser Kunde ist versiert in den Bereichen Projekt-, Werk- und Detailplanung von Ein- und Mehrfamilienhäusern sowie Büro- und Gewerbebauten. Er verfügt über fundiertes Wissen in Projektleitung, in Baumanagement für Wohnüberbauungen und in der Bereichsleitung/Mitarbeitendenführung. Ebenso ist er erfahren in Devisierung, Vertrags- und Rechnungswesen sowie in der Kostenermittlung verschiedenster Bauetappen.

In Frage kommt eine verantwortungsvolle Führungstätigkeit in Verbindung mit der Leitung eigener Projekte, vorzugsweise in einem mittelgrossen Architektur- oder Planungsunternehmen oder einem Baumanagement-Unternehmen. Geografisch bevorzugt unser Kunde den Grossraum Zürich.

Interessierte Unternehmen wenden sich bitte an Claudia Willi.

Knellwolf + Partner AG

Schaffhauserstr. 272 · 8057 Zürich · T 044 311 41 60 · F 044 311 41 69
claudia.willi@knellwolf.com · www.knellwolf.com

Eingerichtetes Architekturbüro in der Stadt Zürich mit 7 bis 8 Arbeitsplätzen, CAD-Anlagen etc. vorhanden, zu vermieten oder zu übernehmen. Ernsthafte Interessenten melden sich unter Chiffre K29685B, KünzlerBachmann Medien AG, Postfach 1162, 9001 St. Gallen.

Marti Holding AG
Bauunternehmungen



Zur Verstärkung unserer Abteilung Technische Direktion suchen wir nach Vereinbarung eine engagierte Persönlichkeit als

Mitarbeiter/in im Bereich Offertwesen Ausland (70 – 100%)

Ihre Aufgaben

Sie erarbeiten und stellen Unterlagen für Präqualifikationen und Offerten in Abstimmung mit dem zuständigen Projektleiter für das Ausland zusammen. Sie erstellen Präsentationen und Dokumentationen. Weiter unterstützen Sie unseren kaufm. Leiter Ausland bei Buchhaltungsaufgaben.

Ihr Profil

Wir wenden uns an eine diskrete, freundliche und offene Persönlichkeit mit Flair für finanzielle, technische und gestalterische Aspekte. Fundierte MS-Office-Kenntnisse in Word, Excel und PowerPoint setzen wir voraus. Sie verfügen über gute Sprachkenntnisse (Deutsch und Englisch, evtl. Französisch schriftlich und mündlich). Bauerschaft oder Bauverständnis wird erwünscht.

Unser Angebot

Wir bieten Ihnen eine interessante und vielseitige Tätigkeit in einem motivierten Team, eine moderne Infrastruktur sowie leistungsgerechte Entlohnung. Der Arbeitsort ist Bem.

Für weitere Fragen steht Ihnen Frau F. Kressibucher, Tel. 031 388 75 77, gerne zur Verfügung.

Wir freuen uns auf Ihre vollständigen Bewerbungsunterlagen. Senden Sie diese bitte an Frau Margrit Bichsel.

Marti Holding AG Bauunternehmungen
Personalabteilung Freiburgstrasse 133 3000 Bern 5
www.martiag.ch margrit.bichsel@martiaag.ch

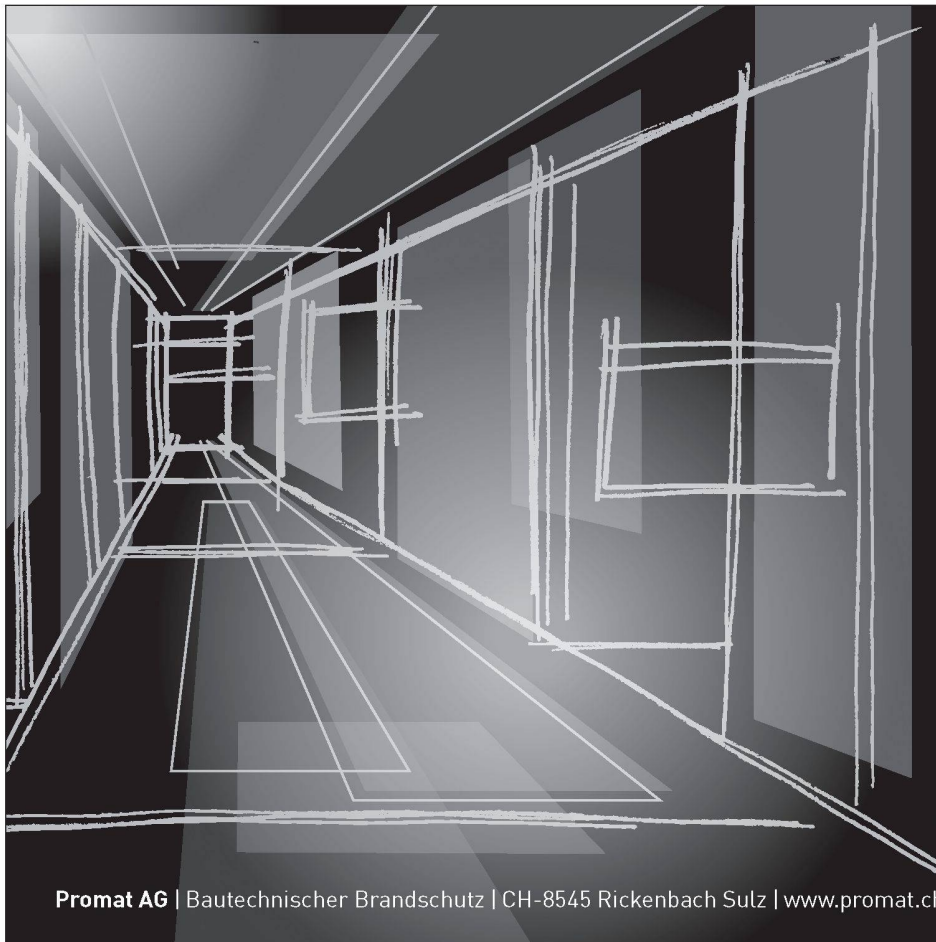


Stadt Chur

DAS TIEFBAU- UND VERMESSUNGSAMT SUCHT
für die Verkehrsplanung
per sofort oder nach Vereinbarung eine/n

Assistent/in des Verkehrsplaners
Raumplanzeichner, Hochbauzeichner,
Bauzeichner oder Geomatiker (m/w)

Anmeldeschluss: 20. Februar 2009
Detaillierte Informationen finden Sie unter
www.chur.ch/Dienstleistungen



Promat AG | Bautechnischer Brandschutz | CH-8545 Rickenbach Sulz | www.promat.ch

Neue Perspektiven.

Für Sicherheit und
Ästhetik.

Räume verkörpern Leben.

Und Leben braucht Sicherheit und Schutz. Bautechnischer Brandschutz von Promat schützt Menschen, Bauten und Sachwerte zuverlässig vor den Gefahren des Feuers.

Ganz. Schön. Sicher.

Bautechnischer Brandschutz.

Promat

ADRESSE DER REDAKTION

TEC21
Staffelstrasse 12, Postfach 1267
8021 Zürich
Telefon 044 288 90 60, Fax 044 288 90 70
E-Mail tec21@tec21.ch, www.tec21.ch
www.baugedaechtnis.ethz.ch

REDAKTION

Judit Solt (js), Chefredaktorin
Claudia Carle (cc), Umwelt/Energie
Nathalie Cajacob (nc), Redaktionsassistentin
Tina Cieslik (tc), Volontärin
Katinka Corts (co), Architektur/Ingenieurwesen
Daniela Dietsche (dd), Ingenieurwesen/Verkehr
Alexander Felix (af), Architektur/Wettbewerb
Rahel Hartmann Schweizer (rhs), Architektur/Städtebau
Käthi Keller (kk), Büroangestellte
Katharina Mösching (km), Abschlussred./Stv. Chefredaktorin
Aldo Rota (ar), Bautechnik/Werkstoffe
Anna Röthlisberger (Stämpfli Publikationen AG, Bern), Layout
Clementine van Rooden (cvr), Ingenieurwesen
Ruedi Weidmann (rw), Baugeschichte

REDAKTION SIA-INFORMATIONEN

Generalsekretariat SIA
Selnaustrasse 16, Postfach 1884, 8027 Zürich
Jenny Keller (jk) Telefon 044 283 15 67, Fax 044 283 15 16
E-Mail jenny.keller@sia.ch

Normen Telefon 061 467 85 74
Normen Fax 061 467 85 76

HERAUSGEBERIN

Verlags-AG der akademischen technischen Vereine /
SEATU Société des éditions des associations techniques
universitaires
Staffelstrasse 12, 8045 Zürich
Telefon 044 380 21 55, Fax 044 380 21 57
Katharina Schober, Verlagsleitung
E-Mail k.schober@seatu.ch
Hedi Knöpfel, Assistenz

Erscheint wöchentlich, 42 Ausgaben pro Jahr
ISSN-Nr. 1424-800X
135. Jahrgang, Auflage: 11050 (WEMF-beglaubigt)

Nachdruck von Bild und Text, auch auszugsweise, nur mit
schriftlicher Genehmigung der Redaktion und mit genauer
Quellenangabe. Für unverlangt eingesandte Beiträge
haftet die Redaktion nicht.

ABONNEMENTSPREISE

Jahresabonnement (42 Ausgaben)
Schweiz: Fr. 280.– | Ausland: Fr. 365.– | Euro 244.–
Studierende CH: Fr. 140.– | Studierende Ausland: Fr. 225.– |
Euro 150.–
Halbjahresabonnement (21 Ausgaben)
Schweiz: Fr. 150.– | Ausland: Fr. 192.– | Euro 128.–
Studierende CH: Fr. 75.– | Studierende Ausland: Fr. 117.– |
Euro 78.–
Schnupperabonnement (8 Ausgaben)
Schweiz: Fr. 25.– | Ausland: Fr. 37.– | Euro 25.–

Ermässigte Abonnemente für Mitglieder BSA, Usic und ETH Alumni.
Weitere auf Anfrage, Telefon 031 300 62 53

ABONNEMENTS

SIA-Mitglieder
SIA, Zürich
Telefon 044 283 15 15, Fax 044 283 15 16
E-Mail mutationen@sia.ch
Nicht-SIA-Mitglieder
Stämpfli Publikationen AG, Bern
Telefon 031 300 62 53, Fax 031 300 63 90
E-Mail abonnemente@staempfli.com

EINZELBESTELLUNGEN

Stämpfli Publikationen AG, Bern, Telefon 031 300 62 53
abonnemente@staempfli.ch, Fr. 12.– | Euro 8.– (ohne Porto)

INSERATE

KünzlerBachmann Medien AG, Postfach, 9001 St. Gallen
Telefon 071 226 92 92, Fax 071 226 92 93
E-Mail info@kbmedien.ch, www.kbmedien.ch

DRUCK

Stämpfli Publikationen AG, Bern

BEIRAT

Hans-Georg Bächtold, Raumplanung, Zürich
Heinrich Figli, Chur, Bauingenieurwesen
Markus Friedli, Frauenfeld, Architektur
Kurt Hildebrand, Horw, Gebäudetechnik
Roland Hürlimann, Zürich, Baurecht
Daniel Meyer, Zürich, Bauingenieurwesen
Ákos Moravánszky, Zürich, Architekturtheorie
Ulrich Pfammatter, Burgdorf, Technikgeschichte
Peter Richner, Dintikon, Energie
Franz Romero, Zürich, Architektur

TRÄGERVEREINE

Schweizerischer Ingenieur- und Architektenverein, SIA
www.sia.ch

TEC21 ist das offizielle Publikationsorgan des SIA.

Die Fachbeiträge sind Publikationen und Positionen der Autoren
und der Redaktion. Die Mitteilungen des SIA befinden sich jeweils
in der Rubrik «SIA».

**Schweizerische Vereinigung
Beratender Ingenieur-Unternehmungen, usic**
www.usic-engineers.ch

**ETH-Alumni, Netzwerk der Absolventinnen
und Absolventen der ETH Zürich**
www.alumni.ethz.ch

Bund Schweizer Architekten, BSA
www.architekten-bsa.ch

Association des diplômés de l'EPFL
http://a3.epfl.ch