

**Zeitschrift:** Tec21  
**Herausgeber:** Schweizerischer Ingenieur- und Architektenverein  
**Band:** 135 (2009)  
**Heft:** 16: Im Takt

## **Werbung**

### **Nutzungsbedingungen**

Die ETH-Bibliothek ist die Anbieterin der digitalisierten Zeitschriften. Sie besitzt keine Urheberrechte an den Zeitschriften und ist nicht verantwortlich für deren Inhalte. Die Rechte liegen in der Regel bei den Herausgebern beziehungsweise den externen Rechteinhabern. [Siehe Rechtliche Hinweise.](#)

### **Conditions d'utilisation**

L'ETH Library est le fournisseur des revues numérisées. Elle ne détient aucun droit d'auteur sur les revues et n'est pas responsable de leur contenu. En règle générale, les droits sont détenus par les éditeurs ou les détenteurs de droits externes. [Voir Informations légales.](#)

### **Terms of use**

The ETH Library is the provider of the digitised journals. It does not own any copyrights to the journals and is not responsible for their content. The rights usually lie with the publishers or the external rights holders. [See Legal notice.](#)

**Download PDF:** 15.03.2025

**ETH-Bibliothek Zürich, E-Periodica, <https://www.e-periodica.ch>**



## Informationsanlass am 24. April 2009 Weiterbildungsangebote

### Master of Advanced Studies (MAS)

Business Administration and Engineering (Wirtschaftsingenieur) | Corporate Innovation Management | Real Estate Management (Immobilienökonomie)

### Zertifikatslehrgänge (CAS)

Angewandte Informatik | Immobilienbewertung | Immobilienmanagement | Immobilienplanung | Innovation-Design | Strategisches Innovationsmanagement

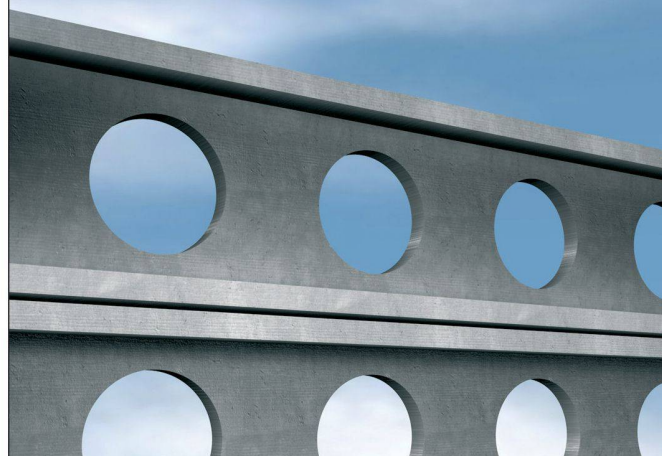
FHS St.Gallen, Weiterbildungszentrum Technik, Tellstrasse 2, CH-9001 St.Gallen, Tel. +41 71 226 12 04, wbte@fhsg.ch

**FHS St.Gallen**

Hochschule für Angewandte Wissenschaften

Mitglied der Fachhochschule Ostschweiz FHO [www.fhsg.ch](http://www.fhsg.ch)

## Tragende Qualität Anfragen lohnt sich. Immer.



# AEPLI

Stahlbau

Aepli Stahlbau – die Qualität auf die Sie bauen können. Fragen Sie uns an.

Industriestrasse 15  
9201 Gossau  
Tel. 071 388 82 82  
Fax 071 388 82 92  
stahlbau@aepli.ch  
www.aepli.ch



Betonabbruch bis  
2,3 Meter Stärke ohne  
grosse Emissionen

Arbeitshöhe  
bis 60 Meter

visionair.ch

## Wir schaffen Platz für Neues.

Bei Aregger wird heute geordnet rückgebaut. Mit spezialisiertem Know-How und modernstem Gerät garantieren wir dabei eine minimale Beeinträchtigung der Mitwelt.



**AREGGER** Rückbau  
Im Rückbau der Zeit voraus.

Aregger AG | Spezialist für Rückbau und Altlastensanierung  
6018 Buttisholz | Telefon 041 929 50 50 | [www.aregger-ag.ch](http://www.aregger-ag.ch)

## Fliessesstrich.

Selbstnivellierung inklusive.

Mehr davon:  
[www.pink-schweiz.ch](http://www.pink-schweiz.ch)

**PRE  
SYN**  
top-floor

[www.presyn.ch](http://www.presyn.ch)

- Carport
- Schulhof
- Abdeckungen

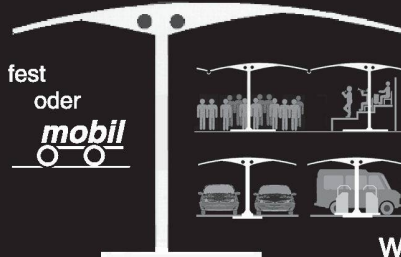


**Mobitec**

2000 Neuenburg  
Tel ; 032 724 03 83

Bea.zbinden@mobitec.ch

fest  
oder  
**mobil**



- . Gemeinschaften .
- . Industrien .
- . Schulen .
- . Privat-und  
Miteigentum .
- . Garagen .

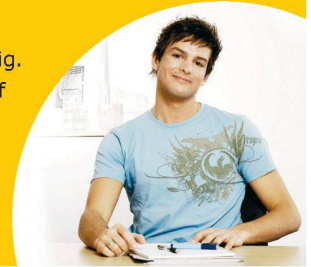
[www.mobitec.ch](http://www.mobitec.ch)



# «Lizenz zum Erfolg»



Während meines Ingenieurstudiums arbeite ich als Konstrukteur und bin finanziell unabhängig. Ich schätze den engen Bezug meiner beruflichen Arbeit zum Studium. So bereite ich mich auf eine solide berufliche Zukunft vor. Das berufsbegleitende Bachelor-Hochschulstudium gibt es nur an der HSZ-T. Informationen zum berufsbegleitenden Studium Architektur, Bauingenieurwesen, Elektrotechnik, Informatik und Maschinentechnik finden Sie unter [www.hsz-t.ch](http://www.hsz-t.ch).



[www.hsz-t.ch](http://www.hsz-t.ch)

Sandro Jermann, Student an der HSZ-T

Hochschule für Technik Zürich HSZ-T · Die berufsbegleitende Ausbildung zum Bachelor · Lagerstrasse 41 · 8004 Zürich  
5 Minuten vom Hauptbahnhof · Telefon +41 43 268 25 22 · Mitglied der Zürcher Fachhochschule

## Die Graffitischutz-Spezialisten

DESAX AG  
Graffiti- und Oberflächenschutz  
Riedenstrasse 1  
CH-8737 Gommiswald

T 055 285 30 85  
F 055 285 30 80

[info@desax.ch](mailto:info@desax.ch)  
[www.desax.ch](http://www.desax.ch)

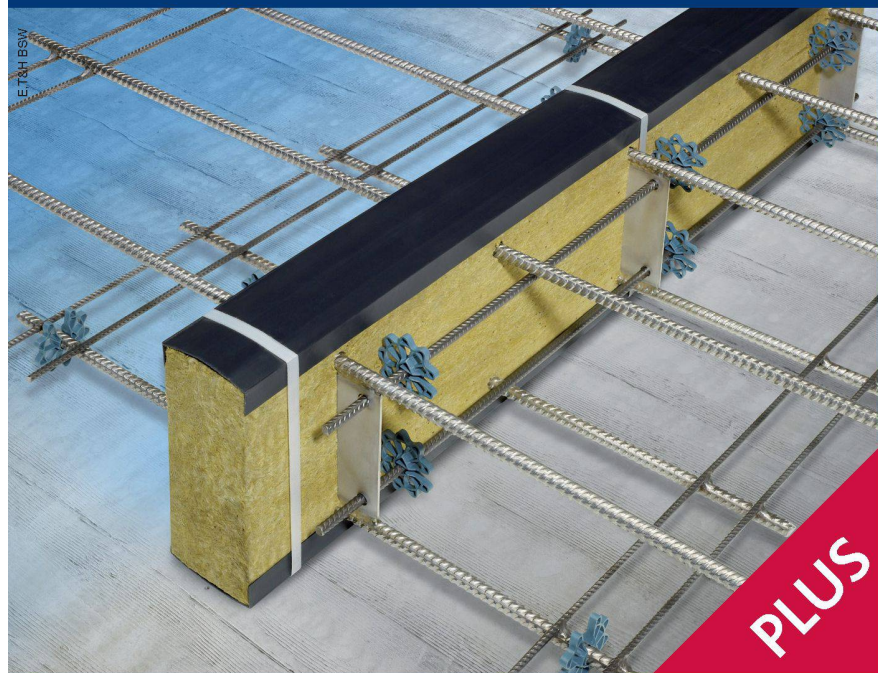


# DESAX

schützt Bauten unsichtbar

Verlangen Sie unsere  
Referenzliste.

## Der ACINOX<sup>plus</sup>® Kragplattenanschluss: Höchste Qualität mit nachgewiesener Effizienz



### 4 x plus:

- + Erhöhter Querkraftwiderstand
- + Hervorragender Korrosionsschutz
- + Nachgewiesene Wärmedämmung
- + Frei wählbare Elementlängen

Verlangen Sie unsere technischen Unterlagen  
oder eine persönliche Beratung durch unsere  
Ingenieure.

Überall in Ihrer Nähe!  
Infotel 0844 80 88 18

PLUS

Debrunner Acifer

**klöckner & co** multi metal distribution



[www.d-a.ch](http://www.d-a.ch)



# So übersichtlich war die Vergabe noch nie

	Hoe AG				Kohler AG				HR Huber AG			
	Brutto	Rabat	Netto	%	Brutto	Rabat	Netto	%	Brutto	Rabat	Netto	%
Adresse	Meier AG Industrie 65 3600 Thun				Kohler AG Lerchenfeld 10C 9612 Steffisburg				HR Huber AG Graftstrasse 98 3600 Thun			
Leitern	01/16/16_r3 z33				01/1/233_4b_41				033_338_4b_41			
	2. Angebot				1. Angebot				2. Angebot			
	26.07.2007				26.06.2007				06.07.2007			
	Abweichung				Abweichung				Abweichung			
211 0 Baustelleneinrichtung	262419.00		262419.00	-50.74 %	532600.00		532600.00		577000.00		577000.00	7.65 %
211 3 Baumeisteraushub	19851.55		19851.55	-6.59 %	21342.50		21342.50		17367.50		17367.50	-18.62 %
211 4 Kanalisationen im Gebäude	4200.65		4200.65	2.86 %	4084.00		4084.00		8718.00		8718.00	23.63 %
211 5 Beton- und Stahlbetonarbeiten	1119141.30		1119141.30	-0.21 %	1129445.00		1129445.00		1107911.50		1107911.50	-1.38 %
211 6 Mauerarbeiten	247465.50		247465.50	22.09 %	202691.00		202691.00		205960.00		205960.00	1.17 %
211 9 Regelarbeiten	19445.00		19445.00		19445.00		19445.00		19250.00		19250.00	0.54 %
<b>Total</b>	<b>1426623.00</b>		<b>1426623.00</b>	<b>0.77 %</b>	<b>1424607.60</b>		<b>1424607.60</b>		<b>1410707.00</b>		<b>1410707.00</b>	<b>-0.98 %</b>
Rabat		5.00 %	136374.86			4.00 %	136763.90			0.50 %	1410707.00	
Skonto		3.00 %	132634.46			2.00 %	1348219.74			0.40 %	1403833.45	
Allgemeiner Abzug		0.50 %	1316220.30			0.50 %	1333569.40			0.50 %	1399038.85	
Bausicherstellung		0.90 %	1310985.40			3.43 %	1329235.10				1397768.85	
Bausikarie	270.00		1310685.40		270.00		1327965.10		270.00		1397768.85	
MWST		7.60 %	1426623.00			7.60 %	1426623.00			7.60 %	1426623.00	
<b>Netto</b>	<b>1410297.60</b>		<b>1410297.60</b>	<b>-1.30 %</b>	<b>1426623.00</b>		<b>1426623.00</b>		<b>1403999.20</b>		<b>1403999.20</b>	<b>5.26 %</b>
	1. Angebot				1. Angebot				1. Angebot			
	26.06.2007				26.06.2007				26.06.2007			
	Abweichung				Abweichung				Abweichung			
211 0 Baustelleneinrichtung	41435.00		41435.00	-22.70 %					577000.00		577000.00	7.65 %
211 3 Baumeisteraushub	19851.55		19851.55	-6.59 %					17367.50		17367.50	-18.62 %
211 4 Kanalisationen im Gebäude	4201.10		4201.10	2.87 %					8718.00		8718.00	23.63 %
211 5 Beton- und Stahlbetonarbeiten	1208124.80		1208124.80	7.00 %					1243241.50		1243241.50	16.66 %
211 6 Mauerarbeiten	247465.50		247465.50	22.09 %					205960.00		205960.00	1.17 %
211 9 Regelarbeiten	19445.00		19445.00						19250.00		19250.00	0.54 %
<b>Total</b>	<b>1926967.00</b>		<b>1926967.00</b>	<b>7.78 %</b>					<b>1971467.00</b>		<b>1971467.00</b>	<b>10.31 %</b>
Rabat		5.00 %	1426748.38								1371467.00	
Skonto		3.00 %	1414984.45								1350999.70	
Allgemeiner Abzug		0.50 %	1407993.58								1350999.70	
Bausicherstellung		0.90 %	1402977.00								1350999.70	
Bausikarie	270.00		1402707.00								1350999.70	
MWST		7.60 %	1508560.50								1457075.30	
<b>Netto</b>	<b>1508560.50</b>		<b>1508560.50</b>	<b>8.58 %</b>					<b>1457075.30</b>		<b>1457075.30</b>	<b>17.25 %</b>

# WinBau

Freundliche Software

- ▶ Ich will die Vergabe vereinfachen
- ▶ Ich will flexibel Preise vergleichen
- ▶ Ich will automatisch Preise einlesen
- ▶ Ich will eine freundliche Hotline
- ▶ Ich will WinBau kennen lernen

WinBau macht's möglich!

Schneider Software AG Eisenbahnstrasse 62 3645 Thun-Gwatt Tel. 033 334 04 24  
 Filiale Hardturmstrasse 169 8005 Zürich Tel. 043 817 43 43

[www.winbau.ch](http://www.winbau.ch)

WALSER-Tran METALL-Technik Elektr-HEIZ-Technik APPARATEbau  
**Lösungen in EdelSTAHL**

## Beton-Verankerungen von WALSER:

Seit Jahren die sicherste Befestigungslösung mit den klaren Vorteilen:

- Montagefreundlich
- Schnellste Wiederherstellung nach Beschädigung
- Zuverlässig dank hoher Materialqualität
- Sicher im Brandfall, keine Kunststoffteile
- Wirtschaftlich und umweltfreundlich
- Standard- und individuelle Spezialausführungen erhältlich



**WALSER+CO.AG**

CH-9044 Wald AR

Tel. +41 (0)71 878 78 78

Fax +41 (0)71 878 78 77

info@walser-ag.ch

www.walser-ag.ch

