

# Produkte

Objektyp: **Group**

Zeitschrift: **Tec21**

Band (Jahr): **137 (2011)**

Heft 35: **Universität Luzern**

PDF erstellt am: **21.07.2024**

## **Nutzungsbedingungen**

Die ETH-Bibliothek ist Anbieterin der digitalisierten Zeitschriften. Sie besitzt keine Urheberrechte an den Inhalten der Zeitschriften. Die Rechte liegen in der Regel bei den Herausgebern.

Die auf der Plattform e-periodica veröffentlichten Dokumente stehen für nicht-kommerzielle Zwecke in Lehre und Forschung sowie für die private Nutzung frei zur Verfügung. Einzelne Dateien oder Ausdrucke aus diesem Angebot können zusammen mit diesen Nutzungsbedingungen und den korrekten Herkunftsbezeichnungen weitergegeben werden.

Das Veröffentlichen von Bildern in Print- und Online-Publikationen ist nur mit vorheriger Genehmigung der Rechteinhaber erlaubt. Die systematische Speicherung von Teilen des elektronischen Angebots auf anderen Servern bedarf ebenfalls des schriftlichen Einverständnisses der Rechteinhaber.

## **Haftungsausschluss**

Alle Angaben erfolgen ohne Gewähr für Vollständigkeit oder Richtigkeit. Es wird keine Haftung übernommen für Schäden durch die Verwendung von Informationen aus diesem Online-Angebot oder durch das Fehlen von Informationen. Dies gilt auch für Inhalte Dritter, die über dieses Angebot zugänglich sind.

# PRODUKTE

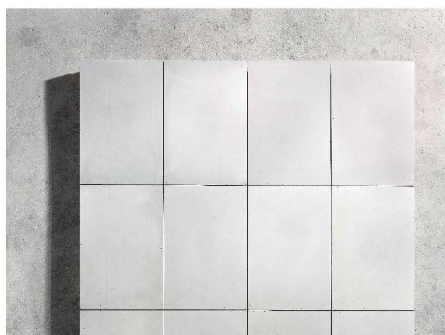
## HOLZMANUFAKTUR HAIN



Die Holzmanufaktur Hain bietet Böden an, die sofort aussehen, als würden sie bereits eine lange Lebensgeschichte erzählen: Der used-look erinnert an alte, massive Dielen, die bereits mehreren Generationen zu Füßen lagen. Ein spezielles Verfahren der Naturtrocknung ermöglicht eine Optik, die an die Stuben alter Bauernhäuser erinnert. Für den used-look, den es in unterschiedlichen Farben gibt, verwendet Hain ausgesuchtes Holz, das besonders kernig und astig ist.

**SBC-2** Vertretung Schweiz: PVA AG  
8852 Altendorf | [www.pva.ch](http://www.pva.ch)

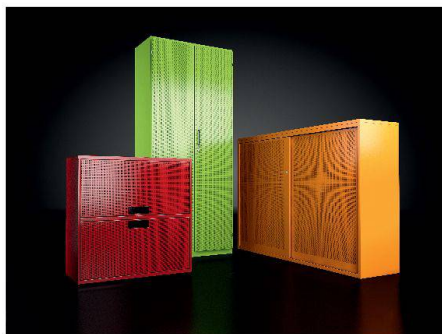
## CREABETON MATERIAUX



Dank vier verschiedenen Formaten (60×80, 80×80, 40×120 und 80×120 cm) können mit dem Betonstein «Format» von Creabéton Matériaux kreative Verlegemuster realisiert werden. Die scharfkantigen Platten sind mit glatter oder gestrahlter Oberfläche und in den Farben Grau und Anthrazit erhältlich. Auf Wunsch können aber auch weitere Farben und Formate hergestellt werden. Die Steine, die mit Leihgeräten einfach und rationell versetzt werden können, eignen sich zum Beispiel für Fussgängerzonen, Gehwege, Balkone und Terrassen.

Creabéton Matériaux AG | 3250 Lyss  
[www.creabeton-materiaux.ch](http://www.creabeton-materiaux.ch)

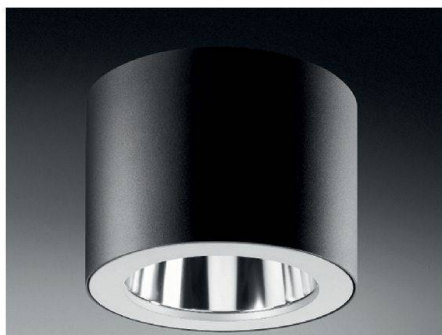
## LISTA OFFICE



Die neuen Akustikausführungen der Lista Office-Schranksortimente «QUB» und «Storage» aus Stahl unterstützen die akustische Raumkonditionierung in Grossraumbüros mit guten Werten im bürorelevanten Tieftonbereich, ohne vom üblichen Systemraster abzuweichen. Gleichzeitig erfüllt die Akustiklösung alle Anforderungen an die Ablage im Arbeitsbereich. Das Sortiment umfasst einen Flügeltürschrank, einen stapelbaren Schiebetürschrank und einen Modulschrank.

Lista Office AG | 9113 Degersheim  
[www.lista-office.com](http://www.lista-office.com)

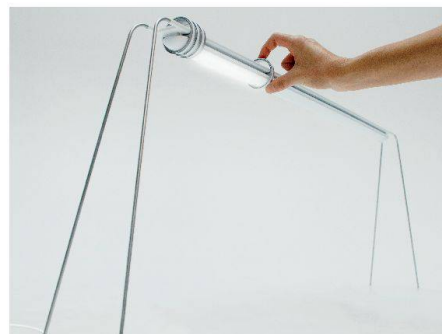
## TRILUX



Während sich das Leuchtengehäuse der «Onperla LED» von Trilux mit seiner fugenlosen und feinstrukturierten Oberfläche mit einer klaren Formensprache bewusst zurücknimmt, ermöglicht die Lichttechnik unterschiedliche Lichtstimmungen. Neutralweisse oder warmweisse Lichtfarben bieten hohen Lichtkomfort mit exzellenter Farbstabilität über die gesamte Lebensdauer. Und das in nahezu jedem Raum: Das modulare, vielfältig konzipierte, dekorative Zubehör ermöglicht eine individuelle Anpassung des Lichtaustritts an architektonische Begebenheiten und lichttechnische Anforderungen.

Trilux GmbH & Co. KG | D-59759 Arnsberg  
[www.trilux.de](http://www.trilux.de)

## DREIPLUS



An den einzelnen Leuchten von dreipuls lassen sich dank dem eigens dafür entwickelten Verfahren zur einzelnen Ansteuerung von LED mehrere, voneinander unabhängige Lichtbereiche auswählen und individuell gestalten. Das Unternehmen arbeitet nun an der Serienreife für die ersten Produkte; mittlerweile seien starke Entwicklungspartner gewonnen, sodass die Markteinführung in greifbare Nähe rückt. Bereits Ende des Jahres sollen die ersten dreipuls-Leuchten im Fachhandel erhältlich sein. Die Schreibtischleuchte «Rima» gewann bereits 2010 den Red Dot Design Award, 2011 darf dreipuls auf den deutschen Designpreis hoffen.

dreipuls GmbH, Studio für Lichtinnovation  
D-01069 Dresden | [www.dreipuls.de](http://www.dreipuls.de)

## UMWELTFREUNDLICHER ZEMENT

Der am Karlsruher Institut für Technologie entwickelte umweltschonende Zement «Celitement» erhält den Umwelttechnik-Sonderpreis Baden-Württemberg. «Celitement» erfordert aus heutiger Sicht nur halb so viel Energie bei der Herstellung und gibt bei der Produktion im Vergleich zu bisherigen Verfahren voraussichtlich nur halb so viel Kohlendioxid an die Umwelt ab. Der neue Zement wird mittlerweile von der Celitement GmbH, einer Ausgründung der vier Erfinder, des Karlsruher Instituts für Technologie und des Industriepartners Schwenk Zement KG bis zur Marktreife weiterentwickelt.

Karlsruher Institut für Technologie (KIT)  
D-76131 Karlsruhe | [www.celitement.de](http://www.celitement.de)

## SBC-2

Hier vorgestellte Produkte mit dieser Markierung sind in der Schweizer Baumuster-Centrale zu finden (Weberstrasse 4, 8004 Zürich). Für weitere Angaben zu den Produkten kann [www.baumuster.ch](http://www.baumuster.ch) konsultiert werden.