

**Zeitschrift:** Tec21  
**Herausgeber:** Schweizerischer Ingenieur- und Architektenverein  
**Band:** 137 (2011)  
**Heft:** 40: Konstruktion auf Zeit

## **Werbung**

### **Nutzungsbedingungen**

Die ETH-Bibliothek ist die Anbieterin der digitalisierten Zeitschriften. Sie besitzt keine Urheberrechte an den Zeitschriften und ist nicht verantwortlich für deren Inhalte. Die Rechte liegen in der Regel bei den Herausgebern beziehungsweise den externen Rechteinhabern. [Siehe Rechtliche Hinweise.](#)

### **Conditions d'utilisation**

L'ETH Library est le fournisseur des revues numérisées. Elle ne détient aucun droit d'auteur sur les revues et n'est pas responsable de leur contenu. En règle générale, les droits sont détenus par les éditeurs ou les détenteurs de droits externes. [Voir Informations légales.](#)

### **Terms of use**

The ETH Library is the provider of the digitised journals. It does not own any copyrights to the journals and is not responsible for their content. The rights usually lie with the publishers or the external rights holders. [See Legal notice.](#)

**Download PDF:** 15.03.2025

**ETH-Bibliothek Zürich, E-Periodica, <https://www.e-periodica.ch>**

## Wie gehe ich effizient mit Baumängeln um?

19. November 2011, 10 – 14 Uhr, Napfgasse 4, 3. Stock, 8001 Zürich

Was ist ein Baumangel?

Wie gehe ich bei der Behebung von Baumängeln effizient vor?

Wie sichere ich mich für Baumängel und deren Behebung ab?

Dieser Intensiv-Workshop in unserer Kanzlei richtet sich an Bau- und Architekturprofis sowie Bauherren und Eigentümer, die in einem Kreis von maximal 15 Teilnehmenden ihre Erfahrungen im Umgang mit Baumängeln austauschen und Neues dazu lernen wollen.

Kosten pro Teilnehmer: Fr. 175.— inkl. Dokumentation  
Anmeldeschluss: 10. November 2011 (per Mail oder Telefon)  
Detailinformationen finden Sie unter [www.bauanwaelte.ch](http://www.bauanwaelte.ch)

Kursleitung:

**Peter Rütimann**  
lic. iur. Rechtsanwalt

**Thomas Stössel**  
MLaw, Rechtsanwalt

**Roman Wyrsch**  
MLaw, Rechtsanwalt

**Ulrich Gantenbein**  
dipl. SVEB EHB /  
Bauherrenberater

**Rütimann Rechtsanwälte**  
Napfgasse 4  
Postfach 2590  
8022 Zürich  
Tel. +41 44 279 11 00  
kanzlei@ruetimann.ch



**Emil Keller AG**  
Inhaber: André Oberhänsli



Tel. 052 203 15 15

## Grabenloser Leitungsbau

Ihre Profis für:  
Gesteuerte Felsbohrungen  
Spülbohrtechnik  
Stahlrohrummungen  
Erdraketen  
Berstlining/Rohrsplitt-Technologie  
Grabenfräs- und Pflugarbeiten

Winterthur/Marthalen  
[www.emil-keller.ch](http://www.emil-keller.ch)

## Zäune & Tore

fachgerecht montiert

[www.zaunteam.ch](http://www.zaunteam.ch)



Langjährige Projekterfahrung im  
Zaubau, Top-Referenzen sowie  
fares Preis-/Leistungsverhältnis

Fordern Sie jetzt kostenlos den Zaun-  
katalog an.

Gratis-Tel. 0800 84 86 88

## Die beste Wahl für Ingenieure

Die Schweizerische Vereinigung Beratender Ingenieurunternehmungen usic empfiehlt folgende Kandidaten zur Wahl in den Nationalrat:



**Urs Allemann**  
Geschäftsleiter  
Emch-Berger AG,  
Solothurn  
CVP Solothurn, neu



**András Özvegyi**  
Mitglied der  
Geschäftsleitung,  
PlüssMeyerPartner AG,  
Luzern  
Grünliberale Luzern, neu



**Paul-André Roux**  
VR-Präsident der  
SRP Schneller Ritz  
und Partner AG  
CVP Wallis, bisher



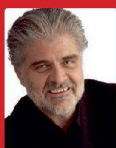
**Max Nadig**  
VR-Präsident der  
SJB Kemper.Fitz AG,  
Herisau  
CVP Appenzel A.Rh., neu



**Hans Grunder**  
VR-Präsident der  
Grunder Ingenieure AG  
BDP Bern, bisher



**Corina Eichenberger**  
VR Mitglied der  
Rapp AG, Basel  
FDP Aargau, bisher



**Daniel Baldenweg**  
Partner/Geschäftsleitungs-  
mitglied dsp Ingenieure &  
Planer AG  
EVP Zürich, neu



# usic

[www.ingenieure-gestalten-die-schweiz.ch](http://www.ingenieure-gestalten-die-schweiz.ch) | [www.usic.ch](http://www.usic.ch)

Union Suisse des Sociétés d'Ingenieurs-Consultants  
Schweizerische Vereinigung Beratender Ingenieurunternehmungen  
Unione Svizzera degli Studi Consulenti d'Ingegneria  
Swiss Association of Consulting Engineers  
Member of FEDIC and EFCA

## Ihr kompetenter GU-Partner

Zili sucht den Dialog und unterbreitet  
überzeugende Lösungen.



**Zili.ch**  
seit 35 Jahren

Zili AG Generalunternehmung  
9552 Bronschhofen SG

Tel. 071 911 68 22  
E-Mail: [info@zili.ch](mailto:info@zili.ch)

# TEC21

Die Schweizer Fachzeitschrift für Architektur,  
Ingenieurwesen und Umwelt

BESTELLEN SIE JETZT IHR SCHNUPPER-ABO

[WWW.TEC21.CH](http://WWW.TEC21.CH)

**Bohren  
Rammen**

**Foundationen  
Baugruben-  
abschlüsse  
Grundwasser-  
absenkungen**

**RISI**  
**die Spezialtiefbauer**

041-766 99 99 [www.risi-ag.ch](http://www.risi-ag.ch)



## Pfähle ab Stange und nach Mass.

Eine Vielzahl von Pfahltypen ist ab Lager lieferbar, Spezialpfähle, auch kurzfristig, nach Mass. Hohe Lieferbereitschaft bei Baugrundveränderungen. Die permanent überwachten Qualitätsstandards garantieren eine hohe Rammleistung.

Moderner Pfahlbau mit BRUN Pfählen!

## BRUN Pfähle



**ELEMENTWERK BRUN AG**  
MOOSHÜSLISTRASSE  
CH - 6032 EMMEN  
Tel. +41 41 269 40 40  
Fax +41 41 269 40 41  
E-Mail: [mail@brunag.ch](mailto:mail@brunag.ch)  
[www.brunag.ch](http://www.brunag.ch)