

**Zeitschrift:** Tec21  
**Herausgeber:** Schweizerischer Ingenieur- und Architektenverein  
**Band:** 139 (2013)  
**Heft:** (25): Dossier : Qualität durch Mässigung? = La modération, gage de qualité

## **Werbung**

### **Nutzungsbedingungen**

Die ETH-Bibliothek ist die Anbieterin der digitalisierten Zeitschriften. Sie besitzt keine Urheberrechte an den Zeitschriften und ist nicht verantwortlich für deren Inhalte. Die Rechte liegen in der Regel bei den Herausgebern beziehungsweise den externen Rechteinhabern. [Siehe Rechtliche Hinweise.](#)

### **Conditions d'utilisation**

L'ETH Library est le fournisseur des revues numérisées. Elle ne détient aucun droit d'auteur sur les revues et n'est pas responsable de leur contenu. En règle générale, les droits sont détenus par les éditeurs ou les détenteurs de droits externes. [Voir Informations légales.](#)

### **Terms of use**

The ETH Library is the provider of the digitised journals. It does not own any copyrights to the journals and is not responsible for their content. The rights usually lie with the publishers or the external rights holders. [See Legal notice.](#)

**Download PDF:** 22.01.2025

**ETH-Bibliothek Zürich, E-Periodica, <https://www.e-periodica.ch>**

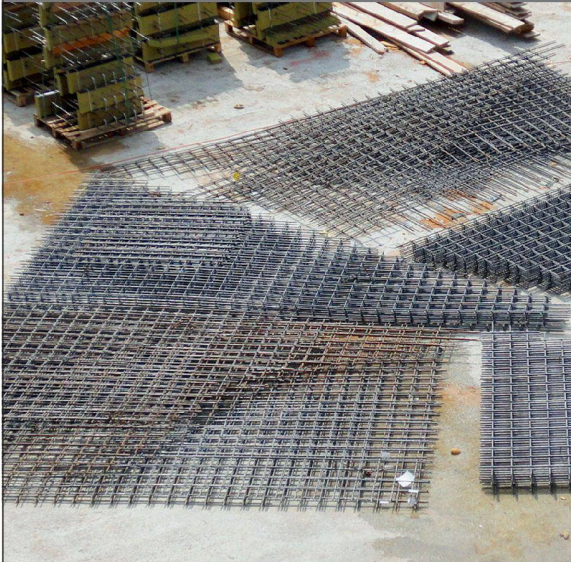
1962  
2012

**50**  
Jahre  
Ans  
Anni



**RUWA** Drahtschweisswerk AG | Burghof | 3454 Sumiswald  
Telefon 034 432 35 35 | [info@ruwa-ag.ch](mailto:info@ruwa-ag.ch) | [www.ruwa-ag.ch](http://www.ruwa-ag.ch)

## ruwatec® – Das clevere Bewehrungssystem



**RUWA – Wir geben dem Beton den Halt.**

**ruwatec®** ist Bewehrung nach Mass:

- eine ausgeklügelte und benutzerfreundliche Software für den projektierenden Ingenieur kombiniert mit
- einem flexiblen Produktionssystem auf Anlagen neuester Generation ergeben ein cleveres Bewehrungssystem mit einfach und schnell zu verlegenden Matten. Eine fortschrittliche Lösung für rationelle Bewehrungen, auch für komplexe Bauprojekte!

**ruwatec®** kann gemäss NPK 241D/04 ausgeschrieben werden.

**ruwatec®** bietet Ihnen zudem noch weitere, clevere Lösungsansätze:

- **Monoaxiale Matten:** Sie werden kreuzweise verlegt eingesetzt, mit je einer eigenen Mattenlage für die Längs- und Querbewehrung.
- **Einebenen- oder Fingerstösse:** Mittels langen Überständen («Fingern») werden die Matten in derselben Horizontalebene gestossen, was kleine Bauteilstärken bringt.
- **Mattengeometrie:** Verschiedenste Formen, auch mit Aussparungen und abgestuften Drahtdurchmessern, sind ohne Mehrkosten möglich.

Dank RUWA und unserer sprichwörtlichen Qualität aus dem Emmental kann **Ihr Bauwerk schneller, günstiger und mit höherer Qualität** erstellt werden.

Fassaden | Holz/Metall-Systeme | Fenster und Türen | Briefkästen und Fertigteile | Sonnenenergie-Systeme | Beratung und Service

**Schweizer**



**Bauen für Mensch und Umwelt.**

**Schweizer setzt sich ein für eine nachhaltige Baukultur.**

Wir stellen die Bedürfnisse unserer Kunden ins Zentrum unserer Tätigkeit – von der Beratung und Planung über die Ausführung bis hin zum Service. All dies im Einklang mit unseren Grundwerten: Zuverlässigkeit, Innovationskraft, Umwelterorientierung, Wirtschaftlichkeit und soziale Verantwortung. Mehr Infos unter [www.schweizer-metallbau.ch](http://www.schweizer-metallbau.ch) oder Telefon 044 763 61 11.

Ernst Schweizer AG, Metallbau, CH-8908 Hedingen, Telefon +41 44 763 61 11, [info@schweizer-metallbau.ch](mailto:info@schweizer-metallbau.ch), [www.schweizer-metallbau.ch](http://www.schweizer-metallbau.ch)

