

Objektyp: **Advertising**

Zeitschrift: **Tec21**

Band (Jahr): **140 (2014)**

Heft 17-18: **Ingenieure erschliessen sensible Landschaften**

PDF erstellt am: **21.07.2024**

### **Nutzungsbedingungen**

Die ETH-Bibliothek ist Anbieterin der digitalisierten Zeitschriften. Sie besitzt keine Urheberrechte an den Inhalten der Zeitschriften. Die Rechte liegen in der Regel bei den Herausgebern. Die auf der Plattform e-periodica veröffentlichten Dokumente stehen für nicht-kommerzielle Zwecke in Lehre und Forschung sowie für die private Nutzung frei zur Verfügung. Einzelne Dateien oder Ausdrucke aus diesem Angebot können zusammen mit diesen Nutzungsbedingungen und den korrekten Herkunftsbezeichnungen weitergegeben werden. Das Veröffentlichen von Bildern in Print- und Online-Publikationen ist nur mit vorheriger Genehmigung der Rechteinhaber erlaubt. Die systematische Speicherung von Teilen des elektronischen Angebots auf anderen Servern bedarf ebenfalls des schriftlichen Einverständnisses der Rechteinhaber.

### **Haftungsausschluss**

Alle Angaben erfolgen ohne Gewähr für Vollständigkeit oder Richtigkeit. Es wird keine Haftung übernommen für Schäden durch die Verwendung von Informationen aus diesem Online-Angebot oder durch das Fehlen von Informationen. Dies gilt auch für Inhalte Dritter, die über dieses Angebot zugänglich sind.

## IHR PARTNER FÜR KOMPLEXE RÜCKBAUTEN UND ALTLASTENSANIERUNGEN.

Der geplante geordnete Rückbau ist bei uns schon längst Realität; mit wenig Staub, Lärm und Erschütterungen, aber höchsten Sicherheitsstandards!



**AREGGER**  
Im Rückbau der Zeit voraus.  
[www.aregger-ag.ch](http://www.aregger-ag.ch)

# BASYS

Wir haben das Know-how

## BASYTUBE

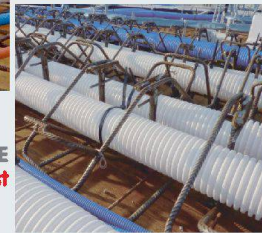
Schubverstärkung bei Rohreinlagen in Betondecken

- ▼ Umfangreich geprüft
- ▼ Kosteneinsparung bei effizienter Planung

Bau Systeme



ein bekanntes Problem oft unterschätzt...



... ab sofort mit **BASYTUBE** gelöst

[www.basys.ch](http://www.basys.ch)

 SWISS Quality

ISO 9001:2000  
BUREAU VERITAS  
Certified

BASYS AG | Industrie Neuhof 33 | 3422 Kirchberg | Tel. 034 448 23 23

**FISCHER  
RISTA AG**

Vorsprung verbindet

**Fischer Rista AG –  
Ihr Partner für intelligente  
Bewehrungssysteme**

Unser Bewehrungssortiment steht für höchste Qualität, Beständigkeit und massgenaue Ausführung. Ideale Lösungen für praktisch jedes Bauobjekt und die Betonvorfabrikation. Durch innovative Erfindungen ergänzen wir unsere Bewehrungsprodukte stetig und passen sie den steigenden Ansprüchen an. Unser erfahrenes Ingenieurteam steht Ihnen zur Verfügung und berät Sie gerne bei Ihren Projekten.

**Unsere Produkte – FIRISTA® | FIDECA® | FIRIPA®  
Mit uns sicher in die Zukunft**

Fischer Rista AG | Hauptstrasse 90 | CH-5734 Reinach | +41 (0)62 288 15 75 | [www.fischer-rista.ch](http://www.fischer-rista.ch)

©WAVE.CH