

Zeitschrift: Tec21
Herausgeber: Schweizerischer Ingenieur- und Architektenverein
Band: 141 (2015)
Heft: 3-4: Hinter der Lehmfassade

Rubrik: Impressum

Nutzungsbedingungen

Die ETH-Bibliothek ist die Anbieterin der digitalisierten Zeitschriften. Sie besitzt keine Urheberrechte an den Zeitschriften und ist nicht verantwortlich für deren Inhalte. Die Rechte liegen in der Regel bei den Herausgebern beziehungsweise den externen Rechteinhabern. [Siehe Rechtliche Hinweise.](#)

Conditions d'utilisation

L'ETH Library est le fournisseur des revues numérisées. Elle ne détient aucun droit d'auteur sur les revues et n'est pas responsable de leur contenu. En règle générale, les droits sont détenus par les éditeurs ou les détenteurs de droits externes. [Voir Informations légales.](#)

Terms of use

The ETH Library is the provider of the digitised journals. It does not own any copyrights to the journals and is not responsible for their content. The rights usually lie with the publishers or the external rights holders. [See Legal notice.](#)

Download PDF: 22.01.2025

ETH-Bibliothek Zürich, E-Periodica, <https://www.e-periodica.ch>

Adresse der Redaktion

TEC21 – Schweizerische Bauzeitung
 Staffelstrasse 12, Postfach 1267, 8021 Zürich
 Telefon 044 288 90 60, Fax 044 288 90 70
 E-Mail tec21@tec21.ch
 www.espazium.ch/tec21
 www.baugedaechtnis.ethz.ch

Redaktion

Judit Solt (js), Chefredaktorin
 Nathalie Cajacob (nc), Redaktorin
 Tina Cieslik (tc), Architektur/Innenarchitektur
 Daniela Dietsche (dd), Bauingenieurwesen/Verkehr
 Nina Egger (ne), Gebäudetechnik
 Thomas Ekwall (te), Bauingenieurwesen
 Danielle Fischer (df), Architektur
 Susanne Frank (sf), Architektur
 Rudolf Heim (rh), Bauingenieurwesen
 Paul Knüsel (pk), Umwelt/Energie
 Denise Neukom, Redaktionssekretärin
 Christof Rostert (cr), Abschlussredaktor
 Marko Sauer (ms), Architektur/Wettbewerbe
 Anna-Lena Walther (alw), Layout (Stämpfli AG)

E-Mail-Adressen der Redaktionsmitglieder:
 Nachname@tec21.ch

TEC21 online

www.espazium.ch/tec21

Korrespondenten

Charles von Büren, Bau/Holz,
 bureau.cv@bluewin.ch
 Lukas Denzler, Umwelt/natürliche Ressourcen,
 lukas.denzler@bluewin.ch
 Hansjörg Gadiant, Architektur/Landschafts-
 architektur, hj.gadiant@bluewin.ch
 Dr. Lilian Pfaff, Architektur/USA,
 lpaff@gmx.net
 Clementine Hegner-van Rooden,
 Bauingenieurwesen, clementine@vanrooden.com
 Markus Schmid, Bauingenieurwesen,
 mactec21@gmail.com
 Ruedi Weidmann, Baugeschichte/Stadtentwicklung,
 weidmann@haeuslerweidmann.ch

Redaktion SIA-Seiten

Frank Peter Jäger (fpj), Geschäftsstelle,
 Selnastrasse 16, Postfach, 8027 Zürich
 Telefon 044 283 15 47, Fax 044 283 15 16
 E-Mail frank.jaeger@sia.ch

Herausgeberin

Verlags-AG der akademischen technischen Vereine/
 SEATU Société des éditions des associations
 techniques universitaires
 Staffelstrasse 12, 8045 Zürich
 Telefon 044 380 21 55, Fax 044 380 21 57
 Walter Joos, Präsident, E-Mail joos@walterjoos.ch
 Katharina Schober, Verlagsleitung
 E-Mail k.schober@seatu.ch
 Hedi Knöpfel, Assistenz
 E-Mail h.knoepfel@seatu.ch

Erscheint wöchentlich, 40 Ausgaben pro Jahr
 ISSN-Nr. 1424-800X
 141. Jahrgang, verbreitete und verkaufte Auflage:
 11 144 (WEMF-beglaubigt)

Nachdruck von Bild und Text, auch auszugsweise,
 nur mit schriftlicher Genehmigung der Redaktion
 und mit genauer Quellenangabe. Für unverlangt
 eingesandte Beiträge haftet die Redaktion nicht.

Abonnementspreise

www.espazium.ch

Abonnements

SIA-Mitglieder
 Adressänderungen: SIA, Zürich
 Telefon 044 283 15 15, Fax 044 283 15 16
 E-Mail mutationen@sia.ch
 Nicht-SIA-Mitglieder
 Stämpfli AG, Bern
 Telefon 031 300 62 53, Fax 031 300 63 90
 E-Mail abonement@staempfli.com

Einzelbestellungen

Stämpfli AG, Bern, Telefon 031 300 62 53
 abonement@staempfli.com, Fr. 12.– | Euro 8.–
 (ohne Porto)

Druck

Stämpfli AG, Bern

Inserate

Zürichsee Werbe AG, Seestrasse 86, 8712 Stäfa
 Telefon 044 928 56 11, Fax 044 928 56 00
 E-Mail info@zs-werbeag.ch, www.zs-werbeag.ch

Grafisches Konzept

Raffinerie AG für Gestaltung, Zürich

Beirat

Anna Ciari, Zürich, Bauingenieurwesen
 Heinrich Figli, Chur, Bauingenieurwesen
 Markus Friedli, Frauenfeld, Architektur
 Markus Hubbuch, Zürich, Energie
 Dr. Roland Hürlimann, Zürich, Baurecht
 Daniel Meyer, Zürich, Bauingenieurwesen
 Dr. Ákos Moravánszky, Zürich, Architekturtheorie
 Daniel Niggli, Zürich, Architektur
 André Olschewski, St. Gallen, Umwelt/Raumplanung
 Tivadar Puskas, Basel, Bauingenieurwesen
 Reto Schlatter, Luzern, journalistische Qualität
 Martin Tschanz, Winterthur, Architektur
 Ariane Widmer Pham, Lausanne, Architektur/
 Stadtplanung

HLK-Beratung

Rüdiger Külpmann, Horw, Gebäudetechnik

Trägervereine

Schweizerischer Ingenieur- und Architektenverein,
 SIA – www.sia.ch

TEC21 ist das offizielle Publikationsorgan des SIA.

Die Fachbeiträge sind Publikationen und
 Positionen der Autoren und der Redaktion.
 Die Mitteilungen des SIA befinden sich jeweils
 in der Rubrik «SIA».

Schweizerische Vereinigung Beratender
 Ingenieur-Unternehmungen, usic –
 www.usic-engineers.ch

ETH-Alumni, Netzwerk der Absolventinnen und
 Absolventen der ETH Zürich – www.alumni.ethz.ch

Bund Schweizer Architekten, BSA –
 www.architekten-bsa.ch

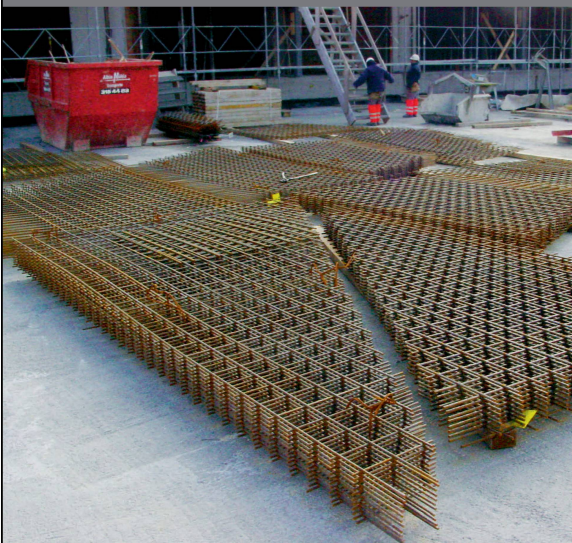
Fondation ACUBE –
 www.epflalumni.ch/fr/prets-dhonneur

seit 1962
 depuis 1962



RUWA Drahtschweisswerk AG | Burghof | 3454 Sumiswald
 Telefon 034 432 35 35 | info@ruwa-ag.ch | www.ruwa-ag.ch

ruwatec® – Das clevere Bewehrungssystem



RUWA – Wir geben dem Beton den Halt.

ruwatec® ist Bewehrung nach Mass:

- eine ausgeklügelte und benutzerfreundliche Software für den projektierenden Ingenieur kombiniert mit
 - einem flexiblen Produktionssystem auf Anlagen neuester Generation
- ergeben ein cleveres Bewehrungssystem mit einfach und schnell zu verlegenden Matten. Eine fortschrittliche Lösung für rationelle Bewehrungen, auch für komplexe Bauprojekte!

ruwatec® kann gemäss NPK 241D/04 ausgeschrieben werden.

ruwatec® bietet Ihnen zudem noch weitere, clevere Lösungsansätze:

- **Monoaxiale Matten:** Sie werden kreuzweise verlegt eingesetzt, mit je einer eigenen Mattenlage für die Längs- und Querbewehrung.
- **Einebenen- oder Fingerstösse:** Mittels langen Überständen («Fingern») werden die Matten in derselben Horizontalebene gestossen, was kleine Bauteilstärken bringt.
- **Mattengeometrie:** Verschiedenste Formen, auch mit Aussparungen und abgestuften Drahtdurchmessern, sind ohne Mehrkosten möglich.

Dank RUWA und unserer sprichwörtlichen Qualität aus dem Emmental kann **Ihr Bauwerk schneller, günstiger** und **mit höherer Qualität** erstellt werden.