

Objektyp: **Advertising**

Zeitschrift: **Tec21**

Band (Jahr): **142 (2016)**

Heft 42: **Basel 3Land : Grenzen überwinden**

PDF erstellt am: **21.07.2024**

Nutzungsbedingungen

Die ETH-Bibliothek ist Anbieterin der digitalisierten Zeitschriften. Sie besitzt keine Urheberrechte an den Inhalten der Zeitschriften. Die Rechte liegen in der Regel bei den Herausgebern. Die auf der Plattform e-periodica veröffentlichten Dokumente stehen für nicht-kommerzielle Zwecke in Lehre und Forschung sowie für die private Nutzung frei zur Verfügung. Einzelne Dateien oder Ausdrucke aus diesem Angebot können zusammen mit diesen Nutzungsbedingungen und den korrekten Herkunftsbezeichnungen weitergegeben werden. Das Veröffentlichen von Bildern in Print- und Online-Publikationen ist nur mit vorheriger Genehmigung der Rechteinhaber erlaubt. Die systematische Speicherung von Teilen des elektronischen Angebots auf anderen Servern bedarf ebenfalls des schriftlichen Einverständnisses der Rechteinhaber.

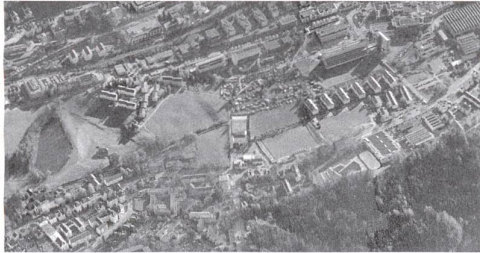
Haftungsausschluss

Alle Angaben erfolgen ohne Gewähr für Vollständigkeit oder Richtigkeit. Es wird keine Haftung übernommen für Schäden durch die Verwendung von Informationen aus diesem Online-Angebot oder durch das Fehlen von Informationen. Dies gilt auch für Inhalte Dritter, die über dieses Angebot zugänglich sind.



Die Ortsbürgergemeinde St. Gallen beabsichtigt, im Areal Waldacker Teile der Parzelle W1954 (Wohnzone 3) zu überbauen. Zu diesem Zweck führt sie einen OFFENEN STUDIENAUFTRAG durch.

Studienauftrag für Bietergemeinschaften von Architekten, Landschaftsarchitekten und Investoren



Areal Waldacker

Das Baugebiet befindet sich in Hanglage im Westen der Stadt St. Gallen. Die ruhige, mit grossen Grünflächen umgebene Lage sowie die gute ÖV-Erschliessung und die Nähe der Schul-, Sport- und Einkaufseinrichtungen im Lerchenfeld machen das Areal zu einem bevorzugten Wohnstandort. Vorzuschlagen sind reine Wohnüberbauungen mit hoher Architektur-, Freiraum- und Wohnqualität. Vorstellbar sind innovative Wohnungsformen wie Cluster- oder Mehrgenerationenwohnungen.

Teilnahmebedingungen

Zur Teilnahme berechtigt sind Bietergemeinschaften, die sich zwingend aus Architekten/-innen, Landschaftsarchitekten/-innen und Investoren zusammensetzen.

Ausschreibungsgegenstand

- Baurecht für das Areal (ca. 8100 m²)
- Ausarbeitung Überbauungsvorschlag sowie Abgabe Baurechtszins-Offerte

Versand des Programms auf Anfrage und Anmeldung bis 11. November 2016
 Obligatorische Begehung 17. November 2016
 Abgabe der Angebotsunterlagen, Projektstudien bis 31. März 2017

Die Studienauftragsgrundlagen können unter www.err.ch → Wettbewerbe heruntergeladen oder beim Büro ERR Raumplaner AG angefordert werden (st.gallen@err.ch, Tel. 071 227 62 62)

LEBEN IM GRÜNEN RING



Emil Keller AG

Inhaber: André Oberhänsli



Tel. 052 203 15 15

Grabenloser Leitungsbau

Ihre Profis für:
 Gesteuerte Felsbohrungen
 Spülbohrtechnik
 Stahlrohrummungen
 Erdraketen
 Berstlining/Rohrsplitt-Technologie
 Grabenfräs- und Pflugarbeiten

Winterthur/Marthalen
www.emil-keller.ch

espazium

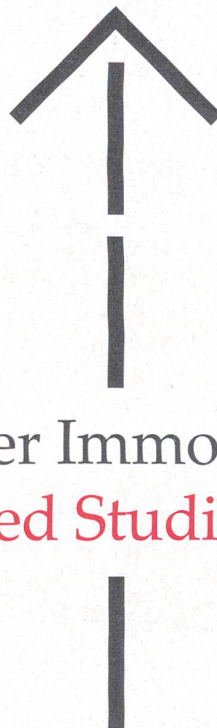
Der Verlag für Baukultur
 Les éditions pour la culture du bâti
 Edizioni per la cultura della costruzione

Registrieren Sie sich kostenlos
 für unseren Newsletter auf www.espazium.ch

TEC21 TRACÉS archi



Universität
 Zürich ^{UZH}



Durchstarten in der Immobilienwirtschaft: Master of Advanced Studies in Real Estate.

Informationsabend: Mittwoch, 2. November 2016

CUREM – Center for Urban & Real Estate Management
 Telefon 044 208 99 99 oder www.curem.uzh.ch