

Zeitschrift: Tec21
Herausgeber: Schweizerischer Ingenieur- und Architektenverein
Band: 143 (2017)
Heft: 12: Hamburger Himmelsstürmer

Inhaltsverzeichnis

Nutzungsbedingungen

Die ETH-Bibliothek ist die Anbieterin der digitalisierten Zeitschriften. Sie besitzt keine Urheberrechte an den Zeitschriften und ist nicht verantwortlich für deren Inhalte. Die Rechte liegen in der Regel bei den Herausgebern beziehungsweise den externen Rechteinhabern. [Siehe Rechtliche Hinweise.](#)

Conditions d'utilisation

L'ETH Library est le fournisseur des revues numérisées. Elle ne détient aucun droit d'auteur sur les revues et n'est pas responsable de leur contenu. En règle générale, les droits sont détenus par les éditeurs ou les détenteurs de droits externes. [Voir Informations légales.](#)

Terms of use

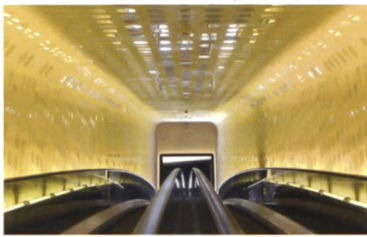
The ETH Library is the provider of the digitised journals. It does not own any copyrights to the journals and is not responsible for their content. The rights usually lie with the publishers or the external rights holders. [See Legal notice.](#)

Download PDF: 15.03.2025

ETH-Bibliothek Zürich, E-Periodica, <https://www.e-periodica.ch>



espazium.ch

**Jetzt online**

Noch mehr Elphi: Weitere Bilder und die epische Planungsgeschichte gibts auf www.espazium.ch/tec21



TRACÉS 4/2017
17.2.2017



La place de la Gare de La Chaux-de-Fonds, l'espace révélé | Une place dans la ville | Exercices de superposition
www.espazium.ch/traces

Archi 1/2017
13.2.2017



Armando Ruinelli e
l'architettura della Val Bregaglia
«You must absolutely build a house in the Bregaglia» | L'architettura storica in Bregaglia | La funivia dell'Albigna | Costanza e coerenza
www.espazium.ch/archi

TEC21 12/2017
31.3.2017

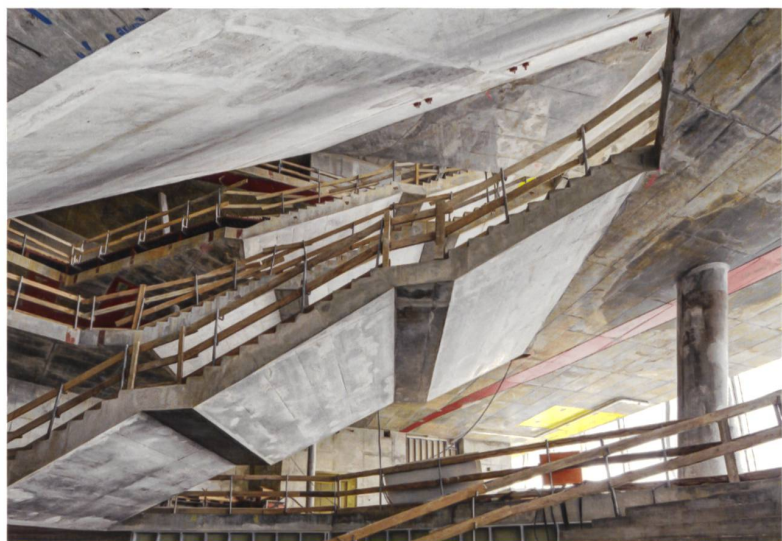


Städtebau in der Aufwärmphase
Städte planen ihr Mikroklima | Der Wandel im Klimabewusstsein | Klimadesign für die Zukunft
www.espazium.ch/tec21

AKTUELL

- | | |
|---|--|
| <p>7 Wettbewerbe
Zwischen Oberland und Südsee</p> <p>12 Panorama
Kafka oder Wagner
Leserbrief Bilderbuch
für Architekten</p> <p>18 Vitrine
Boden, Wand und Decke</p> | <p>21 sia
Was bringt die neue Norm
zum Heizwärmebedarf?
Landschaft als interdisziplinäre
Zukunftsaufgabe
Effizienter Einsatz von
Beleuchtung definiert</p> <p>27 Veranstaltungen</p> |
|---|--|

THEMA

28 **Hamburger Himmelsstürmer**

Die hochkomplexe **Tragkonstruktion aus Stahlbeton** bildet eine Landschaft aus Decken, Stützen und Treppen. Farbige Stellen markieren die Lage von Vorspannkabeln – statisch neuralgische Zonen, die keinesfalls verletzt werden durften.

- | | |
|--|--|
| <p>28 Fuss gefasst und abgehoben
<i>Hubertus Adam</i> Die Geschichte der Elbphilharmonie gleicht einem Krimi – mit Happy End.</p> <p>33 Kraftfluss für die Musik
<i>Clementine Hegner-van Rooden, Heinrich Schnetzer</i> Das ausgeklügelte Tragwerk ermöglicht erst die Architektur der Elbphilharmonie.</p> | <p>38 Von Wellen und Klang
<i>Viola John</i> Der grosse Konzertsaal der Elbphilharmonie verspricht ein demokratisches Musikerlebnis – und war eine Herausforderung für die Akustiker.</p> |
|--|--|

AUSKLANG

- | | |
|--|------------------------------------|
| <p>41 Stelleninserate
45 Impressum</p> | <p>46 Unvorhergesehenes</p> |
|--|------------------------------------|

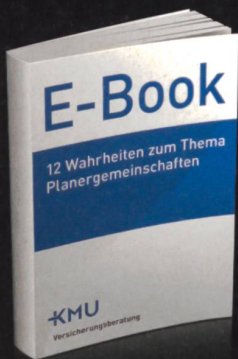
IST DIESE BAU- GRÖßE STADT GENUG?



**Überwachungsmessungen
schaffen Sicherheit.**

professionell – preiswert – prompt

Zürich – Schwyz – St. Gallen
info@terradata.ch – 055 418 30 09

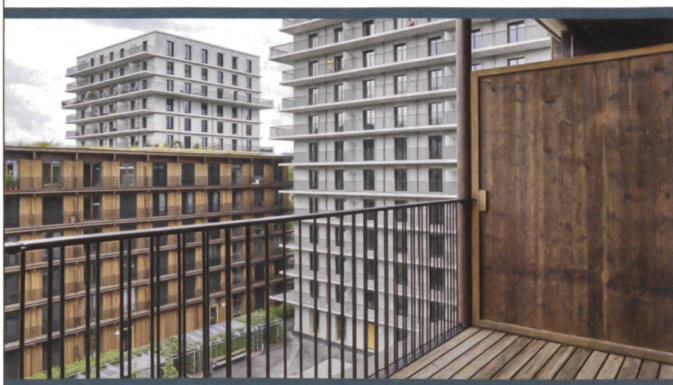


12 Wahrheiten zum Thema Planergemeinschaften

www.kmuvb.ch



Versicherungsberatung



Holzbautag Biel

Bauen in der Stadt – mit Holz

Donnerstag, 11. Mai 2017, Kongresshaus Biel

Melden Sie sich jetzt an:
+41 32 344 03 30

wb.ahb@bfh.ch
ahb.bfh.ch/holzbautag



Berner
Fachhochschule

► Weiterbildung



www.zaugg-rohrbach.ch

ZAUGG ///
BAUT + BEWEGT