

Projekteingaben

Objektyp: **Group**

Zeitschrift: **Tec21**

Band (Jahr): **143 (2017)**

Heft [12]: **Umsicht = Regards = Sguardi 17**

PDF erstellt am: **21.07.2024**

Nutzungsbedingungen

Die ETH-Bibliothek ist Anbieterin der digitalisierten Zeitschriften. Sie besitzt keine Urheberrechte an den Inhalten der Zeitschriften. Die Rechte liegen in der Regel bei den Herausgebern.

Die auf der Plattform e-periodica veröffentlichten Dokumente stehen für nicht-kommerzielle Zwecke in Lehre und Forschung sowie für die private Nutzung frei zur Verfügung. Einzelne Dateien oder Ausdrucke aus diesem Angebot können zusammen mit diesen Nutzungsbedingungen und den korrekten Herkunftsbezeichnungen weitergegeben werden.

Das Veröffentlichen von Bildern in Print- und Online-Publikationen ist nur mit vorheriger Genehmigung der Rechteinhaber erlaubt. Die systematische Speicherung von Teilen des elektronischen Angebots auf anderen Servern bedarf ebenfalls des schriftlichen Einverständnisses der Rechteinhaber.

Haftungsausschluss

Alle Angaben erfolgen ohne Gewähr für Vollständigkeit oder Richtigkeit. Es wird keine Haftung übernommen für Schäden durch die Verwendung von Informationen aus diesem Online-Angebot oder durch das Fehlen von Informationen. Dies gilt auch für Inhalte Dritter, die über dieses Angebot zugänglich sind.

Projekteingaben



Zonenplan- und Baugesetzrevision, Haldenstein GR

Eingereicht durch:
Gemeinde Haldenstein



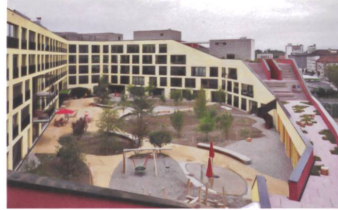
Sanierung Hagneckkanal (Aare), Hagneck BE

Eingereicht durch:
Bau-, Verkehrs- und Energiedirektion
des Kantons Bern, Amt für Wasser und
Abfall AWA



Augentürme, Bodensee

Eingereicht durch:
Harald Denifle



Wohn- und Gewerbebau Kalkbreite, Zürich

Eingereicht durch:
Müller Signst Architekten AG;
Genossenschaft Kalkbreite, Geschäftsstelle



Mehrgenerationen-Umbau, Stein am Rhein SH

Eingereicht durch:
Zeka Architektur



Ersatzneubau in Kernzone, Dachsen ZH

Eingereicht durch:
Zeka Architektur



Fassadenanierung ehemaliges Gemeindehaus, Dachsen ZH

Eingereicht durch:
Zeka Architektur



Energetische Modernisierung 1950er-Jahre-Haus, Wetzikon ZH

Eingereicht durch:
Zeka Architektur



Kataster der öffentlich-rechtlichen Eigentumsbeschränkungen der Kantone Nidwalden und Obwalden

Eingereicht durch:
Jörg Kaufmann, Geocloud AG, GIS Daten AG

Bei der vierten Ausgabe von *Umsicht-Regards-Sguardi* wurden 79 Arbeiten eingereicht.



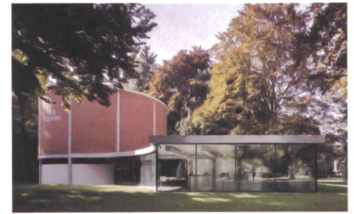
Zukunftsfähiger Wohn- und Lebensraum «Schorenstadt», Basel

Eingereicht durch:
Burckhardt + Partner AG



«Regards sur les nouvelles Libelulles Réhabilitation des Libelulles & création d'espaces de vie», Genève

Eingereicht durch:
Fondation HBM Emile Dupont, Atelier d'Architecture Brodbeck-Roulet sa, Ville de Vernier



Thun-Panorama, Thun BE

Eingereicht durch:
Stadt Thun, Amt für Stadtliegenschaften, Graber & Steiger Architekten ETH/BSA/SIA, Dr. Schwartz Consulting



Wohnüberbauung Hüttengraben, Küsnacht ZH

Eingereicht durch:
Baumann Roserens Architekten ETH SIA BSA, Kälin Müller Elektro AG, Waldhauser Hermann Haustechnik AG



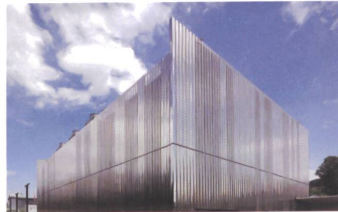
Mehrfamilienhäuser Winzerhalde, Zürich Höngg

Eingereicht durch:
Theo Hotz Partner Architekten AG



Sébeillon, Lausanne VD

Eingereicht durch:
Bakker & Blanc Architectes



Datacube, Münchenstein BL

Eingereicht durch:
ffb Architekten AG



Multifunktionshalle Oensingen SO

Eingereicht durch:
ffb Architekten AG



Murg-Auen-Park Frauenfeld TG

Eingereicht durch:
Stauer & Hasler Architekten AG



Tagesstätte für Kinder und Jugendliche Lorraine, Bern

Eingereicht durch:
Amt für Hochbauten der Stadt Bern



Zentrum Europaplatz – Haus der Religionen, Bern

Eingereicht durch:
Bauart Architekten und Planer AG,
Urbanoffice Architects



Sanierung und Erweiterung Stadtmuseum Aarau

Eingereicht durch:
Diener & Diener Architekten, Basel/Berlin, mit
Martin Steinmann, Aarau, Einwohnergemeinde
Aarau, vertreten durch Stadtbauamt Aarau



Sanierung und Neubau Stadtgärtnerei Zürich

Eingereicht durch:
mische badertscher architekten ag,
Amt für Hochbauten der Stadt Zürich



Sechseläutenplatz, Zürich

Eingereicht durch:
vetschpartner Landschaftsarchitekten AG,
Amt für Tiefbauten der Stadt Zürich



Un vitrail solaire: art et technologie vers un design durable, Ecublens VD

Eingereicht durch:
Richter Dahl Rocha & Associés architectes SA,
Cathérine Bolle, Atelier D. Schlaepfer



Fuss- und Radwegbrücke Punt Staderas, Laax GR

Eingereicht durch:
Ingenieurbüro Walter Bieler AG



Parkanlage Mariahalde, Erlenbach ZH

Eingereicht durch:
Umland, Gestaltung städtischer und ländlicher
Freiräume



Hunziker Areal – Baugenossenschaft mehr als Wohnen, Zürich

Eingereicht durch:
Baugenossenschaft mehr als Wohnen,
Futurafrosch GmbH



**Neubau Wohnhäuser
Sempacherstrasse, Basel**

Eingereicht durch:
Miller & Maranta



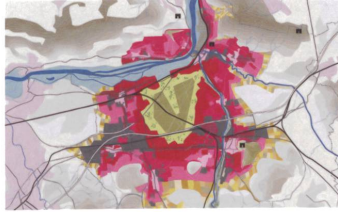
**Ersatzneubau Wohnsiedlung Laubiweg,
Zürich**

Eingereicht durch:
Harder Spreyermann Architekten,
Baugenossenschaft Vreneligsärtli



Wildwood Plaza, Uster ZH

Eingereicht durch:
Studio Vulkan Landschaftsarchitektur GmbH



**Les Argovies –
Identität des Dazwischen, Aargau**

Eingereicht durch:
Gruppe Bibergeil



**Einsicht und Weitsicht – Nachhaltige
Jugendherbergen, Zürich**

Eingereicht durch:
Schweizerische Stiftung für Sozialtourismus,
Verein Schweizer Jugendherbergen



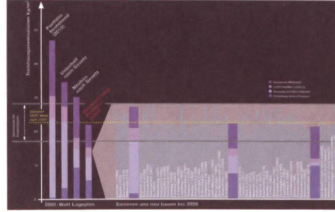
**Wenn zum Schlafen nur noch der Wald
bleibt – Das MCS-gerechte Haus, Zürich**

Eingereicht durch:
Zimmermann Sutter Architekten AG,
Amt für Hochbauten der Stadt Zürich



Neubau Siedlung Köschenrüti, Zürich

Eingereicht durch:
Bob Gysin + Partner BGP Architekten ETH SIA
BSA



**Umsicht dank Übersicht –
Wohnliegenschaften auf dem Weg zur
2000-Watt-Gesellschaft, Zürich**

Eingereicht durch:
Amt für Hochbauten der Stadt Zürich



Kunstmuseum Basel

Eingereicht durch:
Christ & Gantenbein



List Customer Center, Arisdorf BL

Eingereicht durch:
Christ & Gantenbein



Wohn- und Geschäftshaus, Pratteln BL

Eingereicht durch:
Christ & Gantenbein



Landesmuseum Zürich

Eingereicht durch:
Christ & Gantenbein



**Betriebs- und Gestaltungskonzept,
Fislisbach ZH**

Eingereicht durch:
Metron Verkehrsplanung AG



Bains de Gérondo, Sierre VS

Eingereicht durch:
Nau2 GmbH



**Städtebauliches und
architektonisches Leitbild, Cham ZG**

Eingereicht durch:
Abteilung Planung und Hochbau der Einwohner-
gemeinde Cham, Erich Staub, Fabian Beyeler



**ETH Höggerberg Wohnsiedlung für
Studierende «living science», Zürich**

Eingereicht durch:
Stücheli Architekten AG



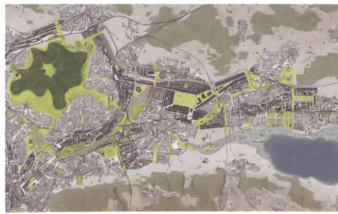
Schulhaus Sandgruben, Basel

Eingereicht durch:
Stücheli Architekten AG,
Sekundarschule Allgruben,
Andreas Akeret Baumanagement



Pfingstweidpark, Zürich

Eingereicht durch:
antön & ghiggi landschaft architektur GmbH



Glatt! Manifest für eine Stadt im Werden, Glatttal ZH

Eingereicht durch:
Architektengruppe Krokodil



Unterwerk und Netzstützpunkt Oerlikon, Zürich

Eingereicht durch:
illiz architektur GmbH,
ewz Verteilnetze,
Pöyry Schweiz AG



Kaeng Krachan Elefantentpark, Zürich

Eingereicht durch:
Markus Schietsch Architekten GmbH,
WaltGalmarini AG, Lorenz Eugster Landschafts-
architektur und Städtebau GmbH



Garden-Tower Grüner Wohnturm Wabern, Bern

Eingereicht durch:
Buchner Bründler Architekten AG



Sanierung und Umnutzung Molkereischule, Zollikofen BE

Eingereicht durch:
Jermann Architekten und Raumplaner AG



Sanierung und Umnutzung Amtshauscheune, Laufen BL

Eingereicht durch:
Jermann Architekten und Raumplaner AG



Surélévation et transformation d'un immeuble de logement, Genève

Eingereicht durch:
Raphaël Nussbaumer Architectes



Valorisation du Jardin botanique alpin de Meyrin, Genève

Eingereicht durch:
Studio Véronique Favre Architectes +
In Situ Architectes paysagistes, Ingeni SA
Genève, RSIS bureau technique sanitaire,
Conti & Associés, PSA SA



Ponte di Castello – strutture di protezione, Castel San Pietro TI

Eingereicht durch:
Enrico Sassi Architetto,
Comune di Castel San Pietro



Giardino Sensoriale Pro Senectute, Balerna TI

Eingereicht durch:
 Enrico Sassi Architetto, Rotary Club
 Mendrisiotto – promotore, Associazione
 Alzheimer Svizzera sezione Ticino



City Crown, Lausanne VD

Eingereicht durch:
 Masson Tarsoly Architectes,
 Calonder Landschaftsarchitektur



Kooperative Speicherbibliothek, Büron LU

Eingereicht durch:
 gzp architekten ag



La passerelle de la Joux-Verte, Villeneuve VD

Eingereicht durch:
 Brauen Wälchli Architectes



Das Kohlesilo auf dem Gundeldinger Feld, Basel

Eingereicht durch:
 Baubüro in situ AG



Le Glacier, Amboy CA (USA)

Eingereicht durch:
 Kunik de Morsier Architectes



Booster la Rénovation, Onex GE

Eingereicht durch:
 Ville d'Onex,
 Office cantonal de l'énergie



Wie wenig ist genug?, Muttens BL

Eingereicht durch:
 sabarchitekten ag



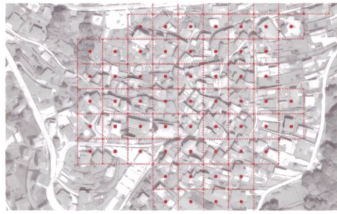
**La cour maison – Maison Dumont
 Création de chambres d'hôtel, Genève**

Eingereicht durch:
 Meyer Architecte



Wohnsiedlung Oberfeld, Ostermündigen BE

Eingereicht durch:
Halle 58 Architekten, Planwerkstatt Architekten,
Eberhart Bauleitungen AG



Parco geotermico del nucleo di Sonvico TI

Eingereicht durch:
Studio d'architettura 5H Architettura



Des années 50 à la société à 2000 Watts, Genève

Eingereicht durch:
Atelier d'architecture F. Baud & T. Früh SA,
Brollet SA, Société coopérative d'habitation «la Cigale»



Die Bewohnbarmachung einer Schnittstelle, Bern

Eingereicht durch:
extra Landschaftsarchitekten AG



Nessleren, Bern

Eingereicht durch:
Previs Vorsorge,
Helvetia Versicherungen, PAT BVG Personalvorsorgestiftung der Ärzte und Tierärzte



Seilbahn Weissenstein, Oberdorf SO

Eingereicht durch:
Seilbahn Weissenstein AG



MOBALT – Mobilità Alternativa, Canobbio TI

Eingereicht durch:
Planidea SA, Sofistar Sagl, SUPSI-ISAAC,
Geo Graf



Rénovation énergétique de la Villa Meylan-Sieber, Vevey VD

Eingereicht durch:
Aedificia SA,
HEIG-VD