

Zeitschrift: Schweizer Schule
Band: 64 (1977)
Heft: 9

Werbung

Nutzungsbedingungen

Die ETH-Bibliothek ist die Anbieterin der digitalisierten Zeitschriften. Sie besitzt keine Urheberrechte an den Zeitschriften und ist nicht verantwortlich für deren Inhalte. Die Rechte liegen in der Regel bei den Herausgebern beziehungsweise den externen Rechteinhabern. [Siehe Rechtliche Hinweise.](#)

Conditions d'utilisation

L'ETH Library est le fournisseur des revues numérisées. Elle ne détient aucun droit d'auteur sur les revues et n'est pas responsable de leur contenu. En règle générale, les droits sont détenus par les éditeurs ou les détenteurs de droits externes. [Voir Informations légales.](#)

Terms of use

The ETH Library is the provider of the digitised journals. It does not own any copyrights to the journals and is not responsible for their content. The rights usually lie with the publishers or the external rights holders. [See Legal notice.](#)

Download PDF: 06.10.2024

ETH-Bibliothek Zürich, E-Periodica, <https://www.e-periodica.ch>

Es wird den Leser überraschen, wenn er bemerkt, dass es 10 Jahre gedauert hat, bis das vorliegende Buch aus dem Amerikanischen ins Deutsche übersetzt worden ist. Trotz dieser relativ grossen Zeitspanne hat die Aktualität des Themas keine Beeinträchtigung erfahren; die Gedanken Halls sind gleichwohl nach wie vor aufregend.

Im Original trägt das Buch den Titel «The Hidden Dimension» und liesse sich etwa mit «die uns verborgenen Dimensionen des Lebens» übersetzen. Die Dimension des Raumes ist eine der grundlegenden Bedingungen. Die aufgeführten und kommentierten Untersuchungen gelten dem Verhalten im Raume. Zugrunde liegt die These, dass auch die Menschen wie jede Art von Lebewesen ihre spezifischen Verhaltensweisen entwickeln, die das Überleben sichern.

Es ist für jeden Leser faszinierend nachzulesen, in welcher Weise die Raumwahrnehmung, die Regelungen der sozialen Distanz und die Ausnutzung der natürlichen Ressourcen beim Menschen funktionieren. Gerade der Umstand, dass uns im allgemeinen entgeht, in welchem Masse unser Verhalten durch Bedingungen und Regeln vorgeprägt ist, macht die pädagogische Bedeutung einer Untersuchung der räumlichen Bedingungen in der menschlichen Verständigung aus. Darüber hinaus gibt es Folgerungen für den Verkehr, den Städtebau, die Politik, für unser ganzes Zusammenleben. Ein notwendiges und begeisterndes Buch.

Dominik Jost

Deutsch

Ingrid Berkenbrink: Sprache, Schule, Gesellschaft. Verlag Volker Spiess, Berlin 1973. 78 Seiten, DM 7,-.

Nicht um eine ganzheitliche Kritik am Deutschunterricht (vor allem der gymnasialen Oberstufe) geht es in dieser Schrift, sondern um eine Darstellung der gesellschaftlichen Bedingungen und Implikationen der Reform des Deutschunterrichts. Die Schrift geht aus von der heute erreichten Position des Deutschunterrichts und kritisiert vor allem das in den neueren Rahmenlehrplänen geforderte Lernziel der Kommunikationsfähigkeit, das nach der Auffassung der Autorin lediglich dazu dient, die sozialen Widersprüche zu verschleiern, «wenn vorgegeben wird, dass sprachliche Möglichkeiten jeden in der Gesellschaft in die Lage versetzen, gleichberechtigt seine Interessen zu vertreten und durchzusetzen» (S. 54). Obwohl die politische Haltung der Autorin klar ist, würde man sich sehr für die Perspektive ihres fortschrittlichen Sprachunterrichts interessieren. Ihre Ausführungen darüber sind aber derart mager, dass man von keinem Unterrichtskonzept reden darf, das man aufgrund der Kritik unbedingt erwartet hat.

Walter Weibel

Richard Bamberger: Lese-Erziehung. Verlag Jugend und Volk, Wien 1973. 198 Seiten. Fr. 18.-. Bamberger, einer der führenden Förderer der Jugendliteraturpolitik, zeigt in diesem Aufsatzsammelband auf, welchen Sinn eine eigentliche Lese-Erziehung hat. Damit ist aber weitgehend die Freude am Lesen gemeint, die er mit dem gezielten Ausbau der Schulbibliotheken fördern will. Das Buch vermittelt zahlreiche praktische Anregungen zur Gestaltung des Leseunterrichts, der das Weiter-Lesen hervorrufen muss. Für jeden Lehrer eine wertvolle Lektüre, praktisch und einsichtig.

Walter Weibel

Geografie

Herders Grosser Weltatlas. 268 Seiten Karten, 113 Seiten Register mit über 100 000 Namen. Insgesamt 464 Seiten im Format 27 x 40 cm. Verlag Herder, Freiburg/Basel/Wien 1976. Leinen mit Schutzumschlag. Fr. 148.-.

Knapp 20 Jahre nach Erscheinen von Herders Grosse Weltatlas liegt jetzt bereits die zweite, völlige Neubearbeitung des nochmals erweiterten, aber doch noch handlichen Atlas' vor. (Herders Handatlas, 1966 erschienen, misst 38 x 57 cm!)

Neben den sehr übersichtlichen, mit plastischer Geländedarstellung eindrucksvoll reliefierten Karten in aussergewöhnlich grossem Massstab, weist dieser Atlas folgende besondere Merkmale auf, die ihn aus der Reihe der meisten übrigen Atlanten herausragen lässt: 68 physische, 9 politische und thematische Karten; Überblicke in Fotos, Texten und Spezialkarten über «Die Erde im Weltall», die das Planetensystem und die Erde im Zeitalter der Raumfahrt erschliessen; tabellarische Übersichten über die Zeitalter der Erdgeschichte, die wichtigsten Seen, Flüsse, Inseln, Gletscher, Berge; Übersichtstabellen über Gliederung, Grösse, Hauptstädte, Sprachen, Religionen und Währungen sämtlicher Staaten unseres Planeten usw.

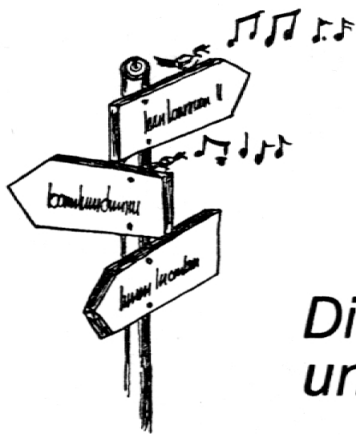
Mit diesem Atlas setzt der Herder Verlag seine 150jährige Tradition auf kartographischem Gebiet eindrucksvoll fort.

CH

Schüler-Ferienlager im sonnigen Pany GR

Im Schülerferienheim «Lasaris» in Pany ob Küblis können **Ferienlager** oder **Bergschullager** durchgeführt werden. Das Haus ist neu und modern eingerichtet und bietet für ca. 50 Teilnehmer Unterkunft (kein Massnlager). Vollpension Fr. 17.- pro Schüler/Tag. Freie Termine: Mai und Juni und vom 16. Juli bis 13. August 1977.

Anfragen bei
Finanzverwaltung der Gemeinde 5033 Buchs AG
Telefon 064 - 22 15 44



Die Schule unterwegs ...

Das **Rosegtal** bei Pontresina (Oberengadin), der alpinen Ruhezone zugeteilt, ist in seiner Ursprünglichkeit mit seiner alpinen Flora und Tierwelt dem Menschen ein beglückendes Erlebnis.

Das **Hotel-Restaurant Roseggletscher**, ein ideales Standquartier für naturnahe Ferien, Ausflüge und Touren, bietet Zimmer mit allem Komfort, heimeliges Restaurant, Self-Service, Massenlager für Vereine und Schulen.

Tel. 082- 6 64 45

Schulverlegung in Appenzell

Moderne **Jugendunterkunft** direkt neben Hallenbad

Für Gruppen bis 136 Personen – kleine, freundliche Schlaf-
räume – moderne Küche – grosser Essaal, unterteilbar in
2 Schulräume – Büro – Magazine – günstige Preise.

Speziell geeignet für Sport-, Trainings-, Wander- und
Schullager.

1977 sind nachstehende Termine noch frei:
14. 5. – 5. 6. und 28. 8. – 18. 9.

Auskünfte durch das Bezirkssekretariat Appenzell,
Telefon 071 - 87 13 34.



SCHULVERLEGUNG

im neuen, komfortablen Berghaus Gärten. 60 Betten, modernste Küche,
Fr. 6.- pro Person. Autozufahrt. Nähe Pflanzenschutzgebiet, 1150 Höhe.
Frei ab 7. August 1977.

Auskunft: P. Kauf, Ebnat-Kappel, Telefon 074 - 3 23 23 / 3 25 42

Casa Fadail Lenzerheide

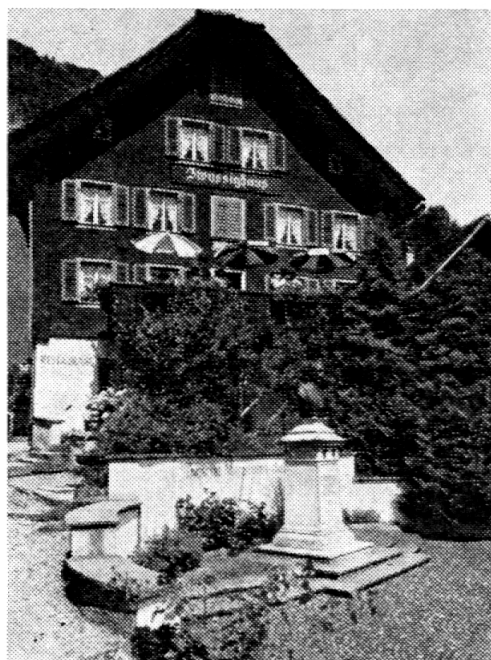
Neues, komfortables **Sommer- und Skilager** zu vermieten.

Frei vom 18. bis 30. Juli, ab 23. August bis 9. Oktober und ab 24. Oktober 1977

Platz für 100 Personen. Herrliches Ski- und Wandergebiet mit modernsten Bergbahnen und Skiliften, Eisbahn, Hallenbad Valbella. Haus Nähe Dorfzentrum. Mässiger Pensionspreis.

Auskunft durch: Kirchgemeindesekretariat, Hof 5,
7000 Chur, Telefon 081 - 22 39 04 - B. Kurz.

Zwyssighaus in Bauen am Vierwaldstättersee



Geburtshaus von P. Alberik Zwysig, Komponist des Schweizerpsalms

Heimelige Gasträume, auch geeignet für Tagungen, Bildungszirkel, Seminare, Konzentrationswochen usw.

Pension und Restaurant

Gartenrestaurant

Ruheplatz am See

Zimmer (neu möbliert) mit fliessend Wasser

Das ganze Jahr geöffnet (Januar ausgenommen)

Pächter: A. Steffen-Lüthi, Rest. Zwysighaus,
6499 Bauen UR - Telefon 044 - 6 91 77

Werte Pädagogen!

Offerieren Sie Ihren Schülern eine der schönsten Erinnerungen ihrer Kindheit



einen Schulausflug nach Gornergrat-Zermatt

mit Sonnenuntergang und Sonnenaufgang am Matterhorn

Fr. 22.– pro Person und Tag mit Abendessen und Frühstück

Massenlager

Abendessen bei Kerzenlicht

Um die Beteiligung aller Schüler zu erlauben, weil vielleicht einige Schüler finanziell weniger gut stehen, werden wir ab 10 Kinder den 11. Schüler nicht berechnen.

Auskunft und Reservierungen:

Herr Dupart, Kulm-Hotel Gornergrat
3920 Zermatt, Telefon 028 - 7 72 19

Zoologischer Garten Basel

Wie wäre es mit einer Schul- oder Familienreise in den weltbekannten Basler Zoo?

Besuchen Sie

- sein einzigartiges Affenhaus
- das neue Vivarium mit seiner traumhaften Welt der Fische und Reptilien
- den schönen alten Park mit den vielen und seltenen Tieren



Auskunft und Prospekte:
Zoologischer Garten, 4051 Basel
Telefon 061 - 39 30 15

HASLIBERG – BERNER OBERLAND

Bergschulwochen – Klassenlager

Mitten im neu erschlossenen Wander- und Ski-gebiet liegt unser Jugendhaus.

39 Plätze – neu ausgerüstet mit Warmwasserduschen – Verpflegung aus der Hotelküche.

Freie Termine: 11. April bis 4. Juli / 13. August bis 1. Okt. / 3. bis 10. Okt. / 22. bis 31. Okt.

Ferien- und Schulungszentrum Viktoria
6082 Reuti-Hasliberg, Telefon 036 - 71 11 21

Rekinger Ski- und Ferienhaus Davos-Platz

Geeignet für Schulen, Jugendorganisationen und Klassenlager. 56 Bettstellen in vier Räumen, Ess- und Wohnraum, modern eingerichtete Küche, Duschen, Leiterzimmer usw.

Frei: ganzer Monat Mai und Juni, 21. August bis 30. September, 23. Oktober bis 25. Dezember. Winter 77/78 belegt.

Auskunft und Vermietung durch Ski- und Ferienhauskommision, 8436 Rekingen, Telefon 056 - 49 18 28.

Ferienheim Fraubrunnen in Schönried BO

1300 m ü. M.

Eignet sich vortrefflich für Ferienlager, Landschulwochen, Wochenende.

Günstige Pauschalpreise. Auskunft erteilt:

Fritz Schmalz, Lehrer

3313 Büren zum Hof

Telefon 031 - 96 75 45

Ferienhaus Montana/Stoos

Platz bis 80 Personen. Vollpension zu günstigen Preisen. Selbstkocher nur Sommer. Eignet sich gut für Schulreisen oder Wochenendausflüge.

Auskunft erteilt:

Jos. Suter-Greber, 6433 Stoos, Telefon 043 - 21 21 15.

Neueröffnung in Lurengo

Ab 1. Mai 1977

Jugend- und Familienherberge.
Sommer- und Wintersaison.

Anmeldung ab 1. Mai

Telefon 094 - 89 12 57

TOP SPORT CAMP

Moderne Unterkunft für Schulen und Vereine. Eigene Küche für Selbstkocher (auf Wunsch Mahlzeiten im Hotel), Theorieraum, Dusche usw. Viele Wandermöglichkeiten (Nationalpark), Sommerskifahren, Fussballplatz, Turnhalle.

Alpine Sommer- und Winterskikurse im TOP SKI CAMP (spezielle Lehrerkurse, Leiter: Ralph Windmüller, Turnlehrer).

W. Lamprecht, Hotel Stelvio, 7531 Santa Maria
Münstertal, Telefon 082 - 8 53 58

Ferien in Bürchen/Oberwallis

1500 m ü. M.

Unser **FERIENHAUS RONALP** mit 80 Betten eignet sich für Klassenlager und Ferienkurse (Sommer und Winter)

- für Selbstkocher oder mit Vollpension
- viele gefahrenfreie Wanderwege
- gutes Gelände für Orientierungsläufe (hier wurden 1969 die Schweizer Meisterschaften im Einzel-Orientierungslauf ausgetragen)
- erreichbar mit Postauto ab Visp

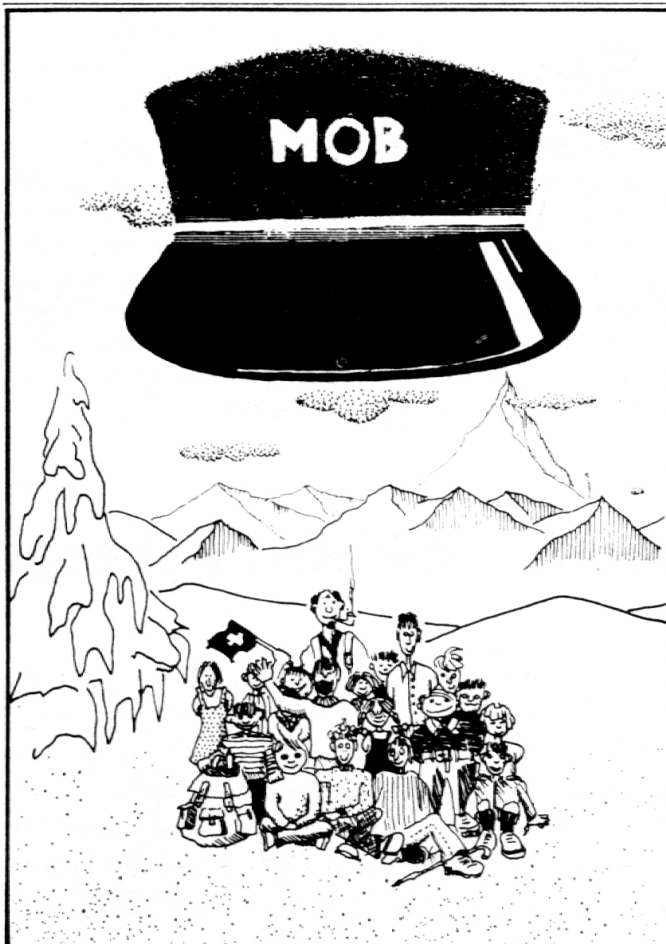
Sommer und Herbst 1977 noch teilweise frei
Weitere Auskunft erteilt gerne

Familie Jules Schnidrig-Schmid, 3931 Bürchen
Telefon 028 - 5 16 80 oder 3 62 91



SKI- UND KLASSENLAGER

Aurigeno/Maggiatal TI, 62 Betten, 341 m ü. M.
Les Bois/Freiberge, 30-150 Betten, 938 m ü. M.
Oberwald/Goms VS, 34, 60 u. 120 B., 1368 m ü. M.
Frau R. Zehnder, Hochfeldstr. 28, 3012 Bern
Telefon 031 - 23 04 03 / 25 94 31
W. Lustenberger, Ob. Weinhalde 21, 6010 Kriens
Telefon 041 - 45 19 71



DIE MONTREUX-BERNER-OBERLAND- UND ROCHERS-DE-NAYE-BAHNEN

bieten Ihnen:

- Fahrt durch 3 Kantone
- pädagogisch, historisch und geographisch sehr interessant
- Bootsfahrten auf dem Genfersee
- 120 Betten in Zimmern und Massenlagern
- 12 Bergbahnen
- schönste Aussicht der Westschweiz, alpiner Blumengarten

Auskünfte und Prospekte:
Publizitäts- und Reisedienst **MOB**
1820 Montreux

In Flond (Obersaxen) ob Ilanz

Ferienkolonieheim zu vermieten. Nähe Skilifte Mundaun. Für Selbstkocher, 55 Betten.

Das Haus eignet sich sehr gut für Landschulwochen. Freie Daten: Sommer 77 ab 9. August, Winter 78: 10.-30. Jan., 18.-23. Febr. und ab 11. März.

Anfragen an
R. Buff, Georgshof 18, 9000 St. Gallen,
Telefon 071 - 23 22 70

Kennen Sie das idyllische Diemtigtal im Berner Oberland?

Das Ski- und Ferienhaus Längmatt

des Satus-Skiclubs Worb ob Oey-Diemtigen im Simmental ist für Schullager, Gruppen und Vereine (maximal 50 Personen) noch frei für 1977. Moderne Küche, Douchen.

Vorzüglich für Landschulwochen.

Anfragen bitte an
Fritz Käser, Gemeindeverwaltung, Bahnhofplatz 5,
3076 Worb, Telefon 031 - 83 07 83.

LEUKERBAD

SCHULREISEN

LANDSCHULWOCHEN

SKILAGER

in gut eingerichtetem Haus. Günstige Übernachtungsmöglichkeit für Schulreisen.

Herrliches Ski-, Wander- und Badegebiet.

Frau B. Fugnanesi-Loretan, Pavillon,
Tel. 027 - 61 17 61 privat, 61 14 80 Touristenlager



SKILAGER IM BERGHAUS GIRLEN 1150 m

Direkt bei Weltcup-Piste.

40 bis 60 Personen - Vollpension Fr. 19.50

Noch frei: 23. bis 28. Januar 1978 - ab 20. Februar 1978

Wochenkarte: Fr. 36.-

Telefon 074 - 3 23 23 / 3 52 42 Peter Kauf, 9642 Ebnat-Kappel

Besuchen Sie bei Ihrem nächsten Schulausflug das einmalig gelegene

Berghaus Fuorcla Surlej, 2760 m ü. M., im Oberengadin, St. Moritz Silvaplana.

60 Schlafplätze. Gute, reichhaltige Verpflegung. Aufstiegsmöglichkeiten ab Pontresina, St. Moritz, Silvaplana oder Sils, ca. 3 bis 4 Stunden. Ab Mittelstation Corvatschbahn 40 Minuten.

Familie Simon Rähmi, 7513 Silvaplana
Telefon 082 - 6 63 03 oder 6 56 74

Seelisberg

das ideale Ziel für Ihre Schulreise, der Ort mit ausgedehnten und gepflegten Wanderwegen, Seelisberg-Rütli, Seelisberg-Bauen, Seelisberg-Beckenried. Schwimmen, Rudern im Strandbad, Seelisbergersee, Vitaparcour, 8 Hotels und Restaurants für Ihre Verpflegung. Bergbahn Treib-Seelisberg, mit Anschluss an alle Schiffskurse. Auskunft und Prospekte beim Verkehrsbüro, 6446 Seelisberg, Telefon 043 - 31 15 63.



Luftseilbahn Flüelen-Eggberge

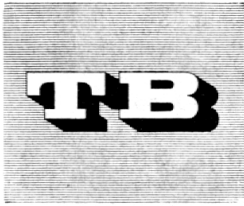
1500 m ü. M.

Talstation an der Durchgangsstrasse zwischen Flüelen und Altdorf, Bahn- und Schiffstation Flüelen.

15-Personen-Kabine, Fahrzeit: 7 Minuten.

Die Eggberge bieten ein lohnendes Ausflugsziel und sind der Ausgangspunkt schöner Höhenwanderungen. Berggasthäuser. Bedeutende Taxvergünstigungen für Gesellschaften und Schulen.

Auskunft über Telefon 044 - 2 15 49.



Mit der Trogenerbahn fängt das Wandern an!

Alle 12 Stationen und Haltestellen sind Ausgangspunkte beliebter Spaziergänge und Wanderungen. Neue moderne Pendelzüge. Taktfahrplan – 80 Züge pro Tag. Fahrzeit 30 Minuten. (St. Gallen–Speicher–Trogen)

Dem Wanderfreund empfehlen wir das reich-illustrierte

Wanderbüchlein Appenzellerland

im Taschenformat mit 7 Kärtchen, 16 Wandervorschlägen mit Zielangaben, Beschreibung der Dörfer, Ausflugsziele, Bahnen usw. Ferner 1 Skitourkarte mit Tourenbeschreibungen.

Erhältlich zum Preis von **Fr. 3.–** an Bahnschaltern, bei Verkehrsbüros oder direkt bei der **Verwaltung TB, 9042 Speicher**, Telefon 071 - 94 13 26.

Auf Wunsch stellen wir für Gruppen von 30 und mehr Teilnehmern Wanderleiter zur Verfügung.

Günstig zu vermieten neues, komfortables

Schulferienheim und Klassenlager SANTA LUCIA

in Saas Grund bei Saas Fee. 12 Zimmer mit 30 bis 40 Betten, Pension oder Selbstkocher.
Auskunft und Prospekte: V. Bilgischer, Telefon 028 - 4 85 36

Berghotel Maderanertal SAC

1356 m

Geeignet für Schulreisen und Schullager.

Telefon 044 - 6 41 22 Bes. Zraggen-Weber

Herrlich: Eine Schifffahrt auf dem Walensee!

für Schulen und Vereine. Ab Ostern 1977 verkehrt das neue 200-Personen-Schiff. Ausführliche Prospekte und Offerten durch den eidg. konzessionierten Schiffsbetrieb Quinten.

Schiffsbetrieb Quinten

Julius und Othmar Walser, Telefon 085 - 4 12 08 / 4 14 65

Kurt Schumacher, Telefon 085 - 4 19 60

Rheinhafen Basel

Beliebtes Ausflugsziel von Schulen, Vereinen und Gesellschaften.

3 Attraktionen an der Dreiländerecke

Schiffahrtsmuseum «Unser Weg zum Meer» mit vielen Modellen usw. Eintritt Schulen Fr. –.75.

Aussichtsterrasse auf dem 50 m hohen Siloturm (Lift), Eintritt Schulen Fr. –.50.

Café «Zur weiten Fahrt»,
Dreiländerpunkt Schweiz/Deutschland/Frankreich im Rheinhafen Kleinhüningen und ausserdem das

Restaurant Schifferhaus

mit preiswerten Mahlzeiten für Schulen und Gesellschaften auf Vorbestellung. Montag geschlossen. Reservationen u. Auskunft: Tel. 061 - 65 14 00

Schweizerische Reederei AG und Neptun AG

4019 Basel

Telefon 061 - 65 30 30

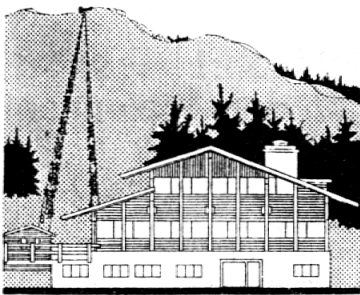
Verbinden Sie Ihre Schulreise mit einer Schifffahrt auf dem schönen Zürichsee



Besonders beliebte Reiseziele: Halbinsel Au, Insel Ufenau, Rapperswil (Kinderzoo) usw. Günstige Verbindungen mit Kursschiffen, Restauration an Bord.

Auskünfte:

Zürichsee-Schiffahrtsgesellschaft Tel. 01 - 45 10 33



PRODKAMM BAHNEN FLUMSERBERGE

Das bevorzugte
Wandergebiet
auf der Sonnen-
terrasse der
Flumserberge

Interessantes, auch mit Postauto und Sesselbahn erreichbares Ausflugsziel (Postautohaltestelle Tannenheim), abwechslungsreiche Spazier- und Wanderwege, herrliche Alpenflora.

Prodkammbahnen: moderne Sesselbahn (Tannenheim-Prodalp und Prodalp-Prodkamm)

Berggasthaus Prodalp mit 400 Sitzplätzen, Kajütenlager (46 Betten in Zimmern m. fl. k. und w. Wasser, Duschen – Leiterzimmer). Günstige Arrangements für Schulreisen und Schullager.

PRODKAMMBAHNEN FLUMSERBERGE AG,
8891 Flums-Tannenheim

Telefon Betriebsleitung 085 - 3 15 13
Telefon Berggasthaus 085 - 3 27 23

Arbeitswochen Bergschulwochen Herbstferienwochen

Mit der



Rund 20 gut ausgebaute Ferienheime zur Wahl. In den meisten Häusern zwei oder mehrere Aufenthaltsräume. Heime für Selbstversorgergruppen und mit Pensionsverpflegung. Gebietsbeschreibungen und Literaturlisten erleichtern Ihnen die Vorbereitung der Klassenarbeit. **Jetzt Aktionen mit stark reduzierten Preisen für diverse Häuser und Termine. Verlangen Sie noch heute ein Angebot.**



Dubletta-Ferienheimzentrale
Postfach, 4020 Basel
Telefon 061 - 42 66 40

URMIBERG RIGI



Idealer Ausgangspunkt
für die interessanten Rigiwanderungen.
Auskunft und Prospekte:
Luftseilbahn Brunnen—Urmiberg
Telefon 043 31 14 05

BRUNNEN

Marschzeiten ab Bergstation LBU:

nach Gersau	über Gätterlipass	3 Std.
nach Rigi Scheidegg	über Gätterlipass	3 Std.
nach Rigi Kaltbad	über Gätterlipass	4½ Std.
nach Goldau (durch Bergsturzgebiet)		2½ Std.
nach Seewen		1½ Std.

Auf Ihrer nächsten Schulreise: eine Fahrt mit der

Ligerz - Tessenberg - Bahn

(Seilbahn von Ligerz nach Prêles und Autokurs von Neuenstadt-Prêles-Nods)

Sesselbahn von Nods auf den Chasseral

Auskunft und Prospekte durch die **Direktion** in **Ligerz BE, Telefon 032 - 85 11 13.**

Wildhaus «Rösliwies»

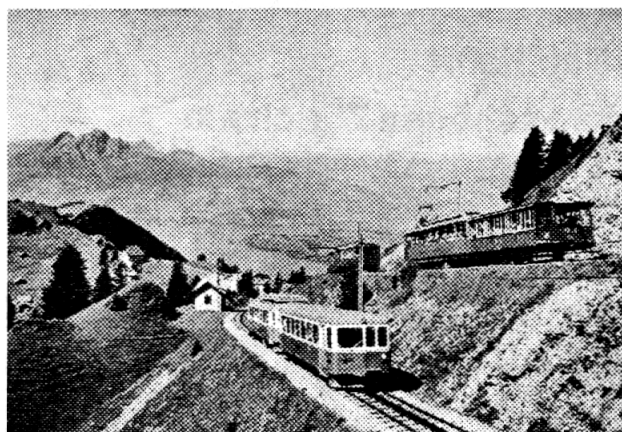
50 Betten, ganzjährig geöffnet – Das ideale Haus für Schulreisen und Schullager. – Prächtiges Ski- und Wandergebiet. Ausserst günstige Preise. – Anfragen sind erbeten an: H. Windisch, Gerant, Telefon 074 - 5 11 92

Sportbahnen Wiriehorn Diemtigtal

Telefon 033 - 57 13 83 W' Simmental

Schulreisen und Klassenlager

3 neue Schullager-Häuser à je 40 bis 70 Plätze, auch an Selbstkocher ab Fr. 4.50 pro Tag.



RIGI

Das ideale Reiseziel für den diesjährigen Schulausflug.

Für Schulen stark ermässigte Preise!

Arth-Rigi-Bahn, 6410 **Goldau**, ☎ 041 - 82 11 48
Vitznau-Rigi-Bahn
Luftseilbahn Weggis-Rigi-Kaltbad, 6354 **Vitznau**
☎ 041 - 83 18 18

Bezugsquellennachweis für Schulbedarf — Handelsfirmen für Schulmaterial

Audio-visuelle Geräte

MEMO AV-ELECTRONIC-VIDEO **AG**

8301 Glattzentrum Tel. 01 - 830 52 02

ORFF-Instrumente

Karl Koch, eidg. dipl. Geigenbaumeister
Murbacherstrasse 15
6000 Luzern Telefon 041 - 22 06 08

Blockflöten

Karl Koch, eidg. dipl. Geigenbaumeister
Murbacherstrasse 15
6000 Luzern Telefon 041 - 22 06 08



plant und baut

Schul- und Laboreinrichtungen aller Bildungsstufen
und Fachrichtungen.
Albert Murri + Co. AG 3110 Münsingen
Erlenauweg 15 Telefon 031 - 92 14 12

Besitzen Sie noch kein eigenes?

Dann verlangen Sie sofort ein eigenes Hand-
buch für Lehrer 1976/77 (kostenlos).

Schubiger Verlag 8400 Winterthur
Mattenbachstrasse 2 Tel. 052 - 29 72 21

Schul- und Saalmobiliar

ZESAC

Postfach 25
2501 Biel Telefon-032 - 25 25 94

10000 DIAS



auf kleinstem Raum
archiviert! Dia-Archiv-
und Sichtschränke



A. Bonacker KG
Fabrik für
audiovisuelle Geräte
D 2820 Bremen 77
POB 770113

Vertreten durch: Kümmerly + Frey, Hallerstrasse 6 10, CH-3001 Bern

Schulmöbel

Basler Eisenmöbelfabrik AG
4450 Sissach
Telefon 061 - 98 40 66



LEYBOLD-HERAEUS

Naturwissenschaftlich-technische Lehrmittel
3000 Bern 9, Zähringerstr. 40, Tel. 031 24 13 31
8057 Zürich, Oerlikonerstr. 88, Tel. 01 46 27 22
Wir liefern Einzelgeräte und komplette Aus-
rüstungen für alle Schulstufen:
Physik, Chemie, Biologie, Mikroskopie
und neu: mathematische Modelle

Tageslichtprojektoren u. Messerli-AVK-System



A. Messerli AG
8152 Glattbrugg ZH
Telefon 01 - 810 30 40

Untereggadin / Nähe Nationalpark

Neuzeitliches Ferienlager für 40 Personen, mit Wohn-
küche. Posthaltestelle

Familie R. Rauch-Zurfluh, Gasthaus Post, 7551 Ramosch,
Telefon 084 - 9 31 62

SCHUL-FERIENWOCHEN IM JURA ?

Ferienheim Beguttenalp

665 m ü. M., ob Erlinsbach AG - 65 Betten. Duschen.
Grosser Spielplatz. Gedeckte Veranda. Gut eingerichtete
Küche. Weiträumiges Haus. Ausflüge.
Weitere Auskünfte: Tel. 064 - 24 22 14 oder 057 - 7 98 27.



NATUR- UND TIERPARK GOLDAU

Das einzigartige Tierparadies mit 400 000 m² Flä-
cheninhalt, im wildromantischen Bergsturzgebiet
gelegen, ist für Familien, Vereine, Gesellschaften
und Schulen

das lohnendste und lehrreichste Ausflugsziel.
Verlangen Sie Prospekte! Park-Tel. 041 - 82 15 10

Herrn
W. Abächerli - Steudler
Lehrer

6074 G i s w i l

AZ 6300 Zug

Ein Buchgeschenk zur Firmung von bleibendem Wert

Die Geschichte vom Heiligen Geist

Format 300x210 mm
50 Seiten
kartoniert, mit farbigem
laminiertem Umschlag,
19 vollflächige Farbtafeln

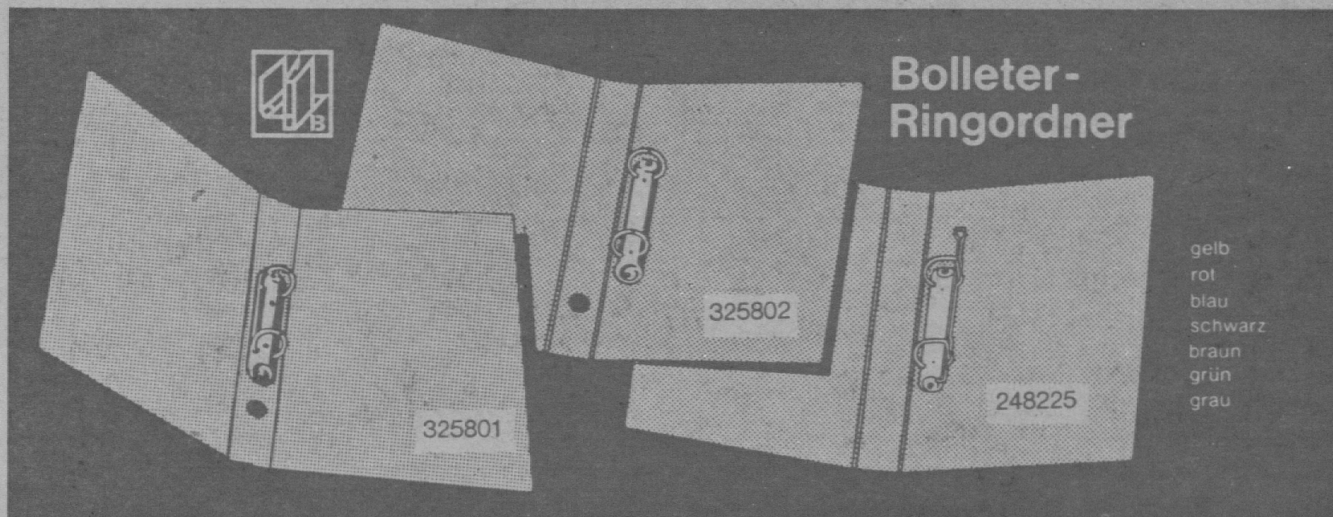
Erhältlich in jeder
Buchhandlung oder direkt
beim

**Verlag Kalt-Zehnder
in Zug**

Gratis Prospekte zur
Verfügung

Preis Fr. 19.50
Mengenrabatte bei grösseren
Bezügen

Postfach 250, 6301 Zug
Telefon 042 - 31 66 66



Der neue BOLCOLOR Ringordner
beidseitig farbig lackiert, abwaschbar, griffsauber, kratzfest, lichtecht!
Besser als Presspan - und erst noch billiger!

- 325801 A4 255/320 mm 2 Ringe 25 mm im Rücken
mit Rückenschild und Griffloch
- 325802 A4 255/320 mm 2 Ringe 25 mm im Hinterdeckel
mit Rückenschild und Griffloch
- 325806 Stab Quart 210/240 mm 2 Ringe 25 mm im Rücken
mit Rückenschild ohne Griffloch
- 248225 A4 255/320 mm 2 Combibügel 25 mm im Hinterdeckel
ohne Rückenschild ohne Griffloch mit Niederhalter

	10	25	50	100	250	500	1000
325801	1.85	1.75	1.65	1.50	1.40	1.30	1.20
325802	1.85	1.75	1.65	1.50	1.40	1.30	1.20
325806	1.70	1.60	1.50	1.35	1.25	1.15	1.05
248225	1.90	1.80	1.70	1.55	1.45	1.35	1.25

Dazu liefern wir günstig Blankoregister und Einlageblätter.

Alfred Bolleter AG 8627 Grüningen Fabrik für Büroartikel  01 / 935 21 71