

# Erklärung der Abbildungen

Autor(en): **[s.n.]**

Objektyp: **Article**

Zeitschrift: **Mitteilungen der Schweizerischen Entomologischen Gesellschaft =  
Bulletin de la Société Entomologique Suisse = Journal of the  
Swiss Entomological Society**

Band (Jahr): **10 (1897-1903)**

Heft 8

PDF erstellt am: **22.07.2024**

Persistenter Link: <https://doi.org/10.5169/seals-400609>

## **Nutzungsbedingungen**

Die ETH-Bibliothek ist Anbieterin der digitalisierten Zeitschriften. Sie besitzt keine Urheberrechte an den Inhalten der Zeitschriften. Die Rechte liegen in der Regel bei den Herausgebern.

Die auf der Plattform e-periodica veröffentlichten Dokumente stehen für nicht-kommerzielle Zwecke in Lehre und Forschung sowie für die private Nutzung frei zur Verfügung. Einzelne Dateien oder Ausdrucke aus diesem Angebot können zusammen mit diesen Nutzungsbedingungen und den korrekten Herkunftsbezeichnungen weitergegeben werden.

Das Veröffentlichen von Bildern in Print- und Online-Publikationen ist nur mit vorheriger Genehmigung der Rechteinhaber erlaubt. Die systematische Speicherung von Teilen des elektronischen Angebots auf anderen Servern bedarf ebenfalls des schriftlichen Einverständnisses der Rechteinhaber.

## **Haftungsausschluss**

Alle Angaben erfolgen ohne Gewähr für Vollständigkeit oder Richtigkeit. Es wird keine Haftung übernommen für Schäden durch die Verwendung von Informationen aus diesem Online-Angebot oder durch das Fehlen von Informationen. Dies gilt auch für Inhalte Dritter, die über dieses Angebot zugänglich sind.

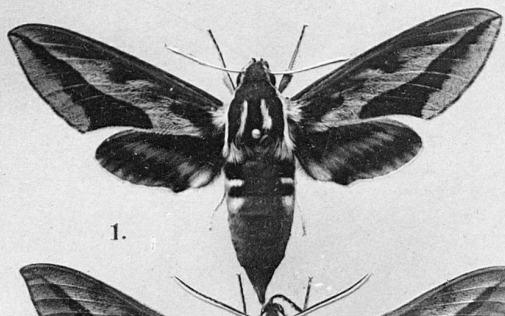
## Erklärung der Abbildungen.

---

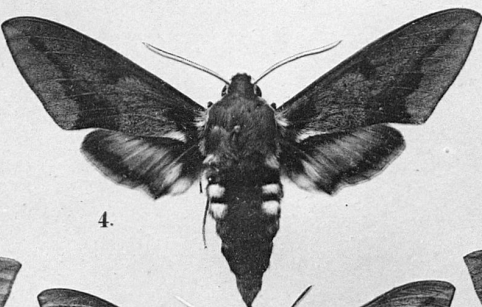
1. Deil. hybr. pauli My. ♀. Sion 1897, e. l. Sept.
2. „ „ epilobii B. ♂. Wien 1894, e. l. Juni.
3. „ „ „ ♀. „ „ „
4. „ „ eugeni My. ♂. Basel 1900. (Von Herrn Lippe geliehen.)  
e. l. 23. IX. 1900.
5. „ „ „ ♀. „ „ e. l. 2. September.
6. „ „ „ ♀. „ „ e. l. 17. Aug. (aus einer Raupe,  
die bis zur Verpuppung im mütterlichen Typus verharrte).
7. „ „ lippei My. ♂. Basel 1900, e. l. 15. August.
8. „ „ „ ♀. „ „ „ 17. Septbr. (stark röthlich  
beschupptes Stück, von Hrn. Lippe gezüchtet u. geliehen).
9. „ „ lippei My. ♀. Basel 1900, e. l. Ende August.

**Anmerkung.** In einer der letzten Nummern der „Entomolog. Mittheilungen“ erschien ein Aufsatz von Max Bartel über neue Spannerformen. Dieser Arbeit zufolge waren bis jetzt bloss die ♂♂ der Deilephilabastarde bekannt, natürlich nur der primären Hybriden. Wie aus der obigen „Erklärung“ ersichtlich ist, sind jetzt nicht nur von primären, sondern auch von abgeleiteten Bastarden der genannten Gattung die ♀♀ bekannt.

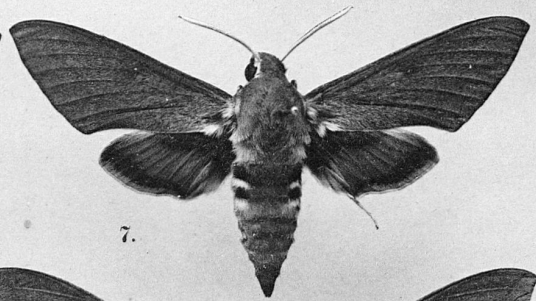
---



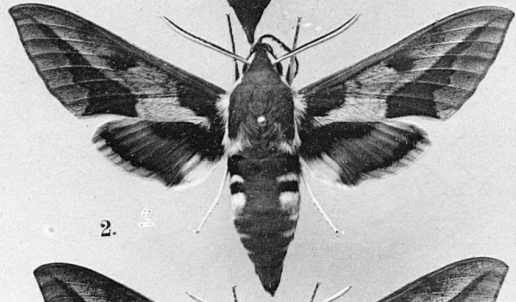
1.



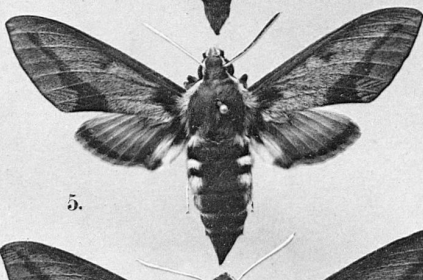
4.



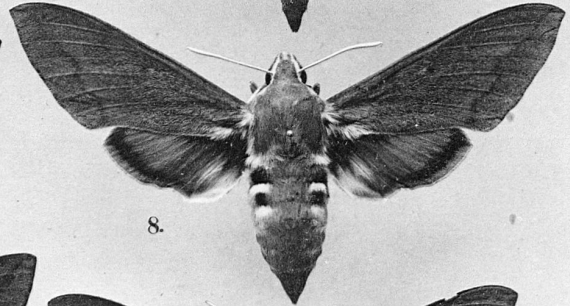
7.



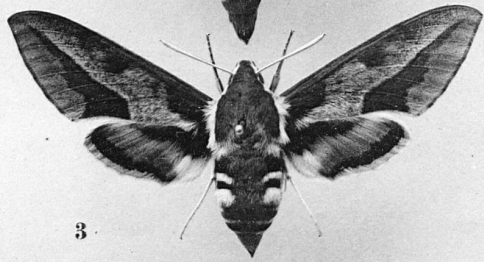
2.



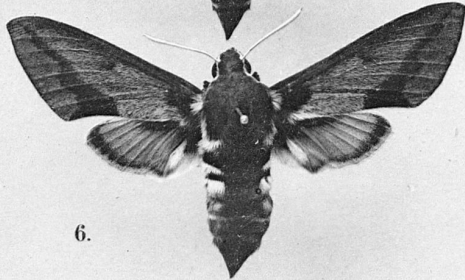
5.



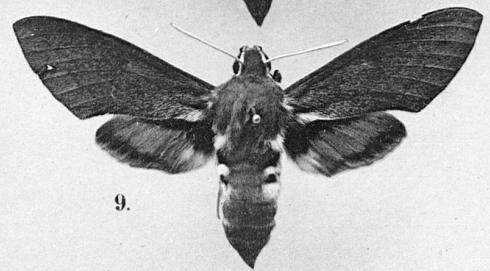
8.



3.



6.



9.

Lichtdruck von Henri Besson.

