

**Zeitschrift:** Mitteilungen der Schweizerischen Entomologischen Gesellschaft =  
Bulletin de la Société Entomologique Suisse = Journal of the Swiss  
Entomological Society

**Band:** 12 (1910-1917)

**Heft:** 5-6

**Anhang:** [Planches = Tafeln]

### **Nutzungsbedingungen**

Die ETH-Bibliothek ist die Anbieterin der digitalisierten Zeitschriften. Sie besitzt keine Urheberrechte an den Zeitschriften und ist nicht verantwortlich für deren Inhalte. Die Rechte liegen in der Regel bei den Herausgebern beziehungsweise den externen Rechteinhabern. [Siehe Rechtliche Hinweise.](#)

### **Conditions d'utilisation**

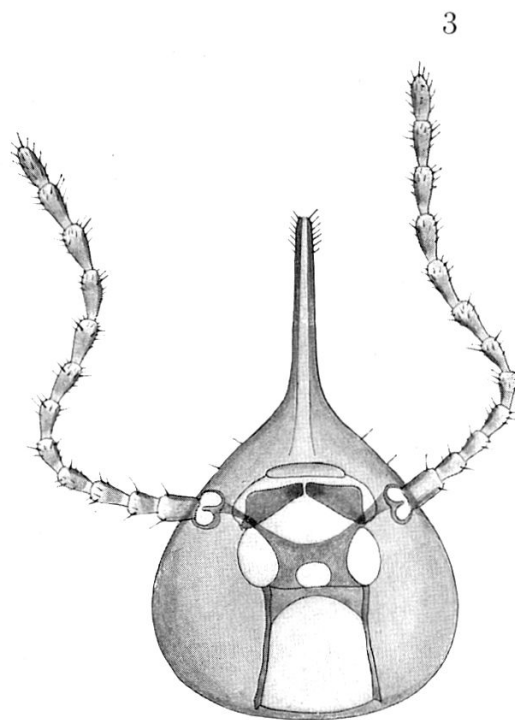
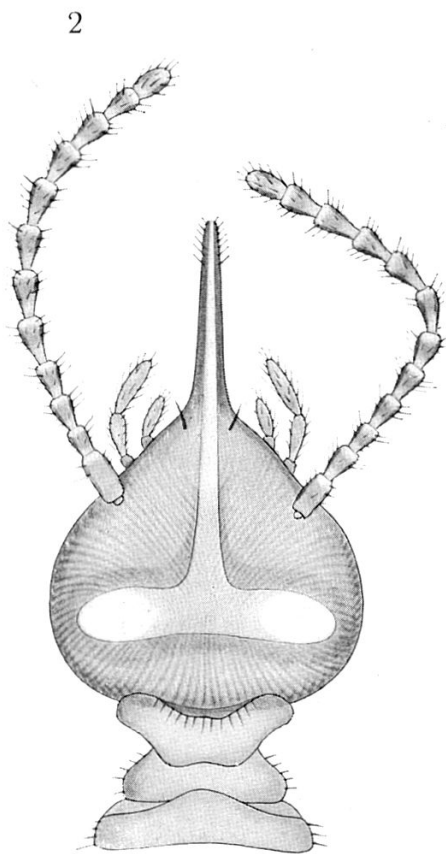
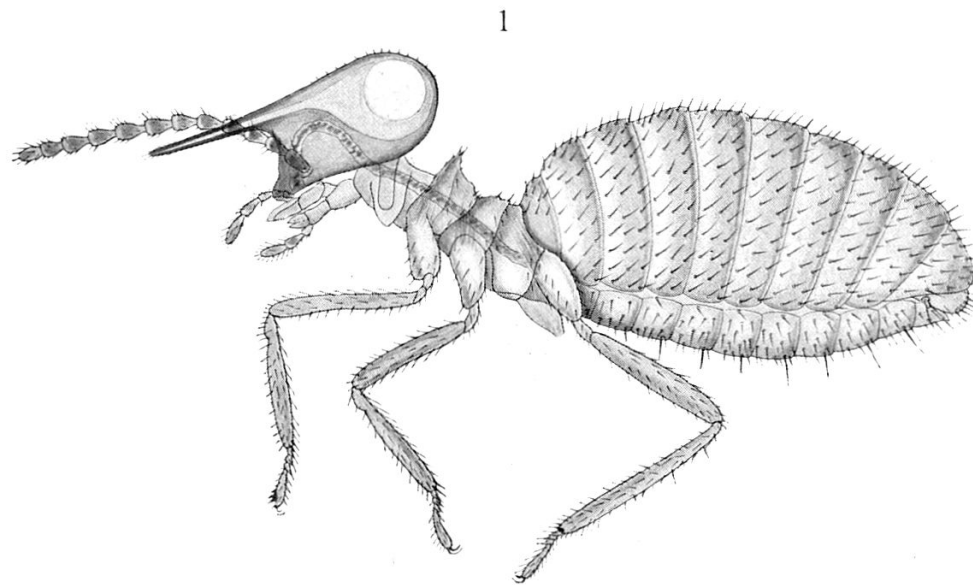
L'ETH Library est le fournisseur des revues numérisées. Elle ne détient aucun droit d'auteur sur les revues et n'est pas responsable de leur contenu. En règle générale, les droits sont détenus par les éditeurs ou les détenteurs de droits externes. [Voir Informations légales.](#)

### **Terms of use**

The ETH Library is the provider of the digitised journals. It does not own any copyrights to the journals and is not responsible for their content. The rights usually lie with the publishers or the external rights holders. [See Legal notice.](#)

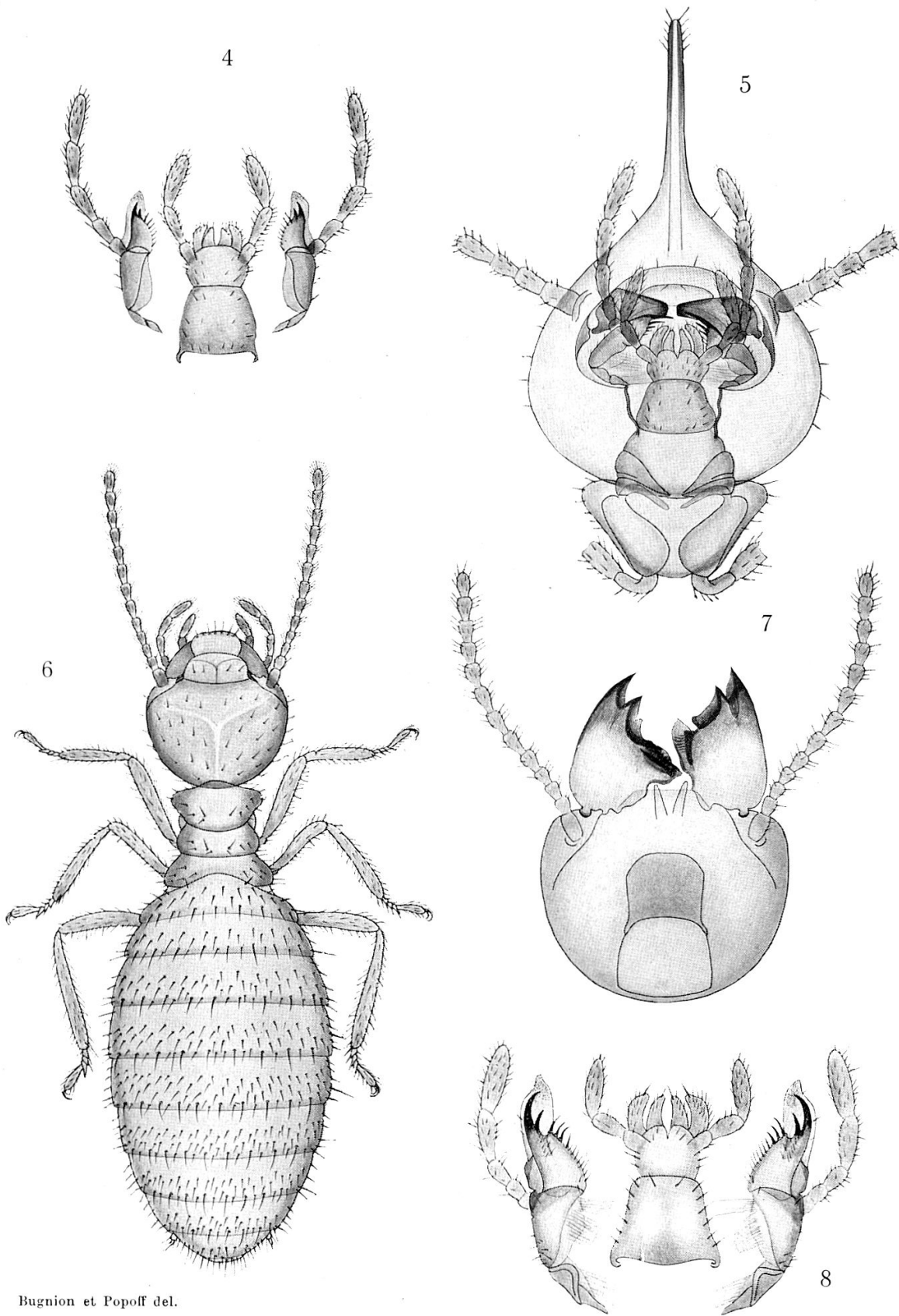
**Download PDF:** 06.10.2024

**ETH-Bibliothek Zürich, E-Periodica, <https://www.e-periodica.ch>**



Bugnion et Popoff del.

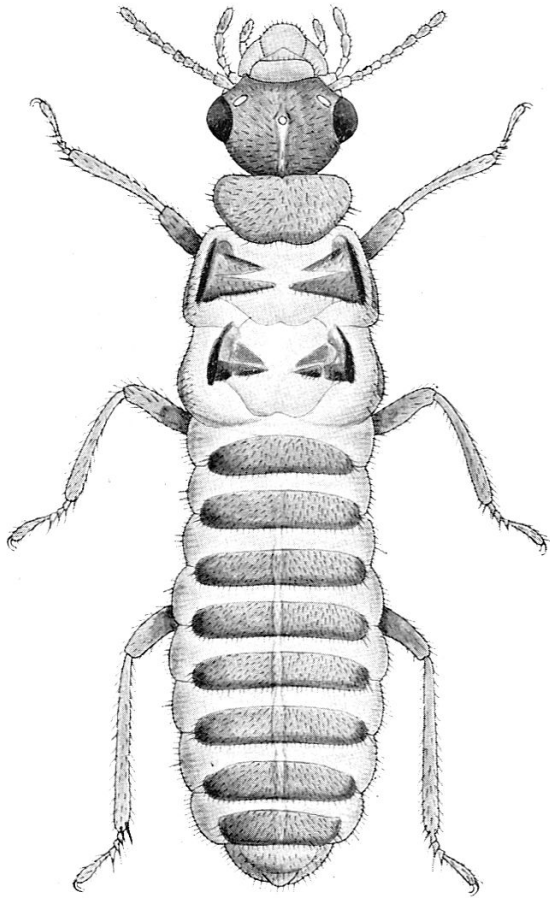
*Eutermes Kotuae* nov. sp. de Ceylan.



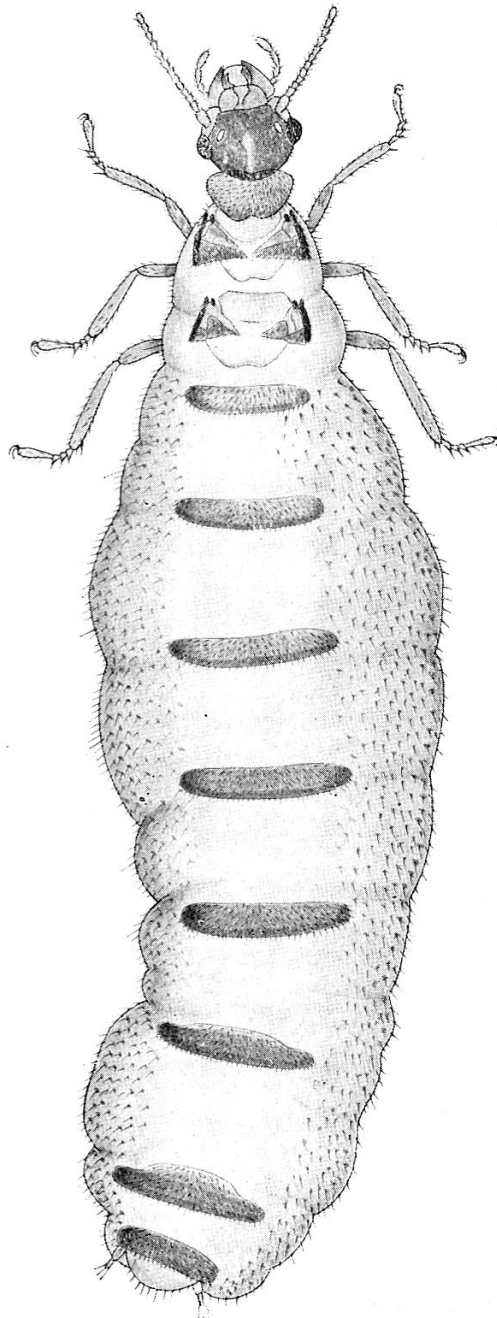
Bugnion et Popoff del.

*Eutermes Kotuae* nov. sp. de Ceylan

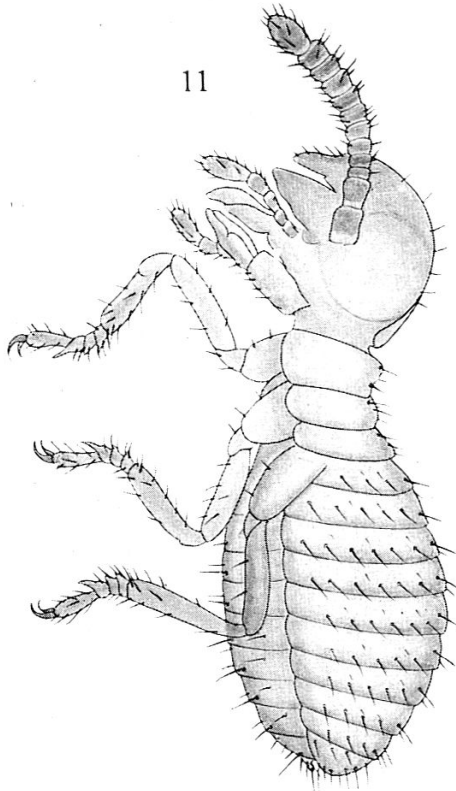
9



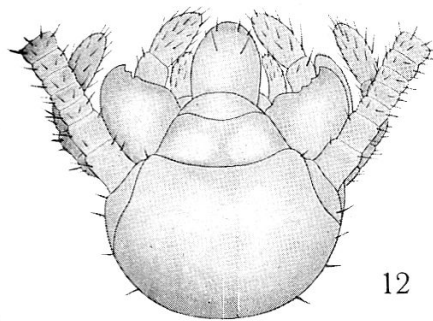
10



11



12



Bugnion et Popoff del.

*Eutermes Kotuae* nov. sp. de Ceylan.

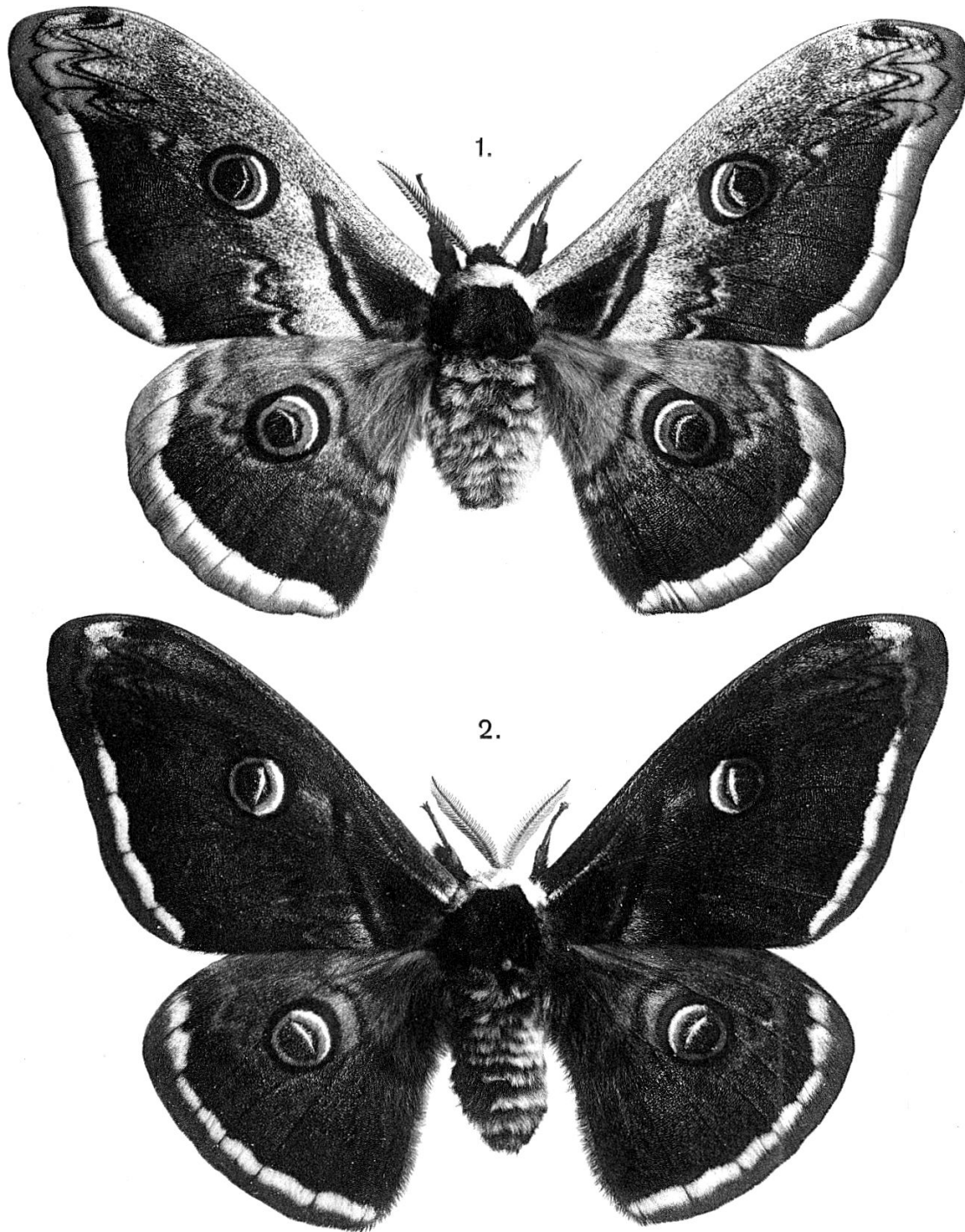
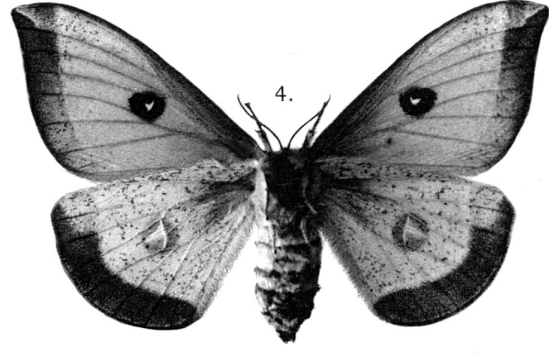
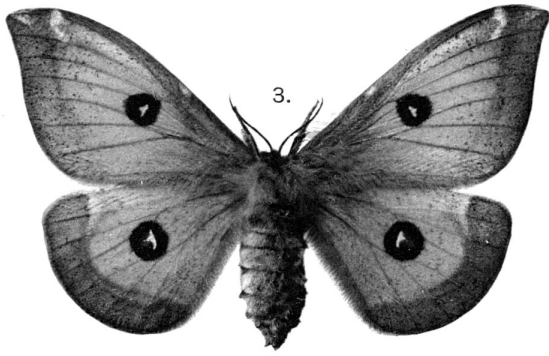
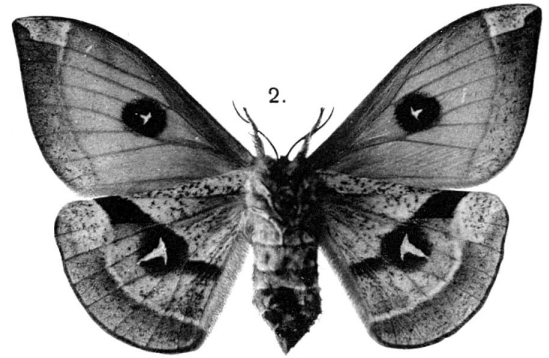
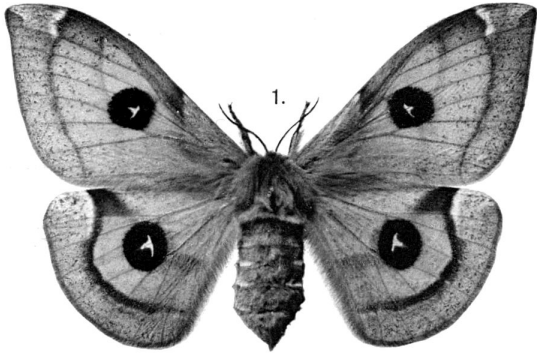
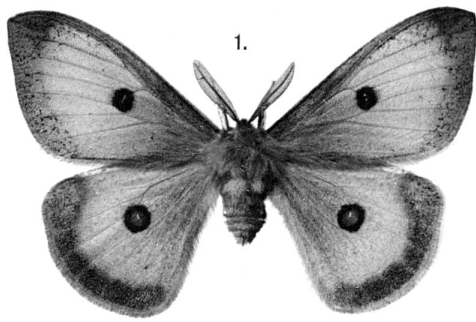


Fig. 1. *Saturnia pyri* Schiff. Normale Form von Jerusalem.

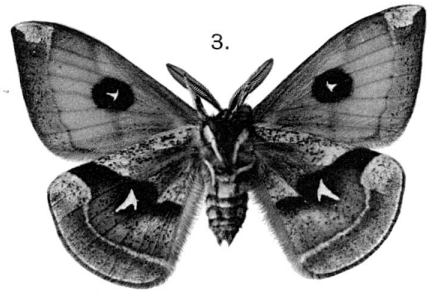
Fig. 2. *Sat. pyri* nova mutatio *cerberus* Stdfs. ♂ homozyg. Jerusalem.



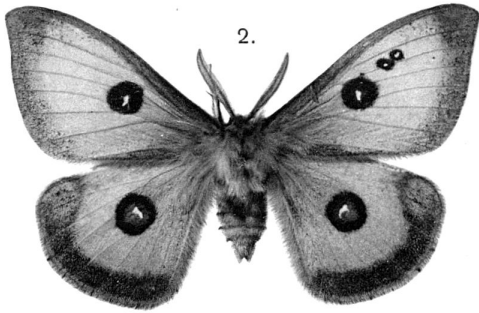
*Aglia tau tau* L. ♀ Fig. 1. Oberseite, Fig. 2. Unterseite.  
*Aglia tau huemeri-tau* Stdfs. ♀ Fig. 3. Oberseite, Fig. 4. Unterseite.



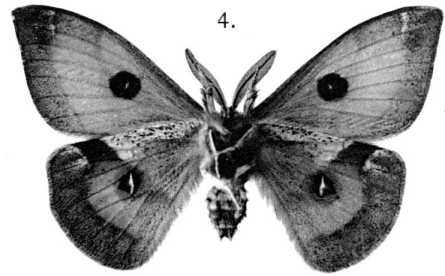
1.



3.

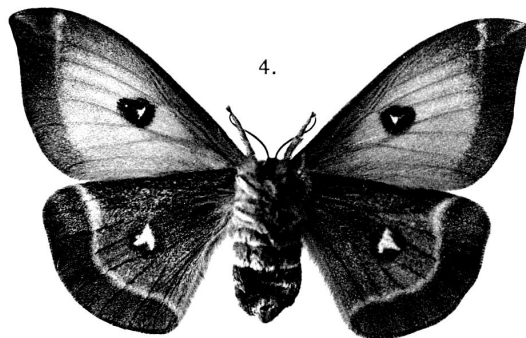
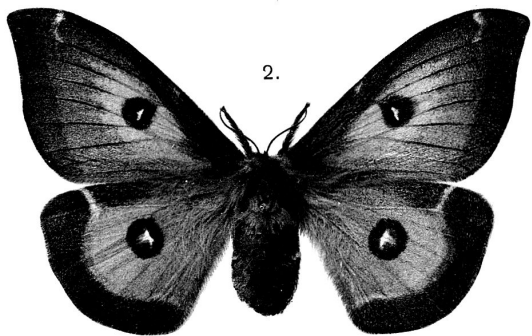
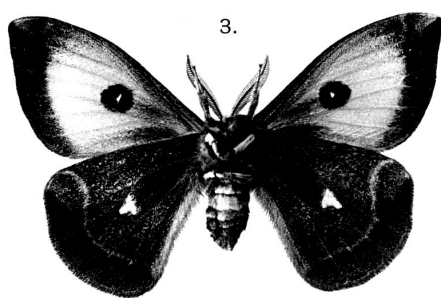
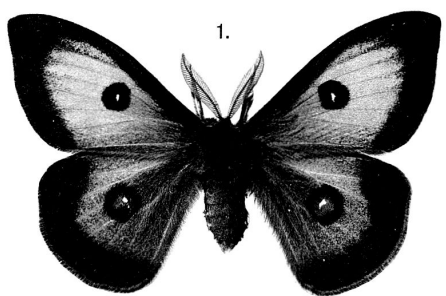


2.



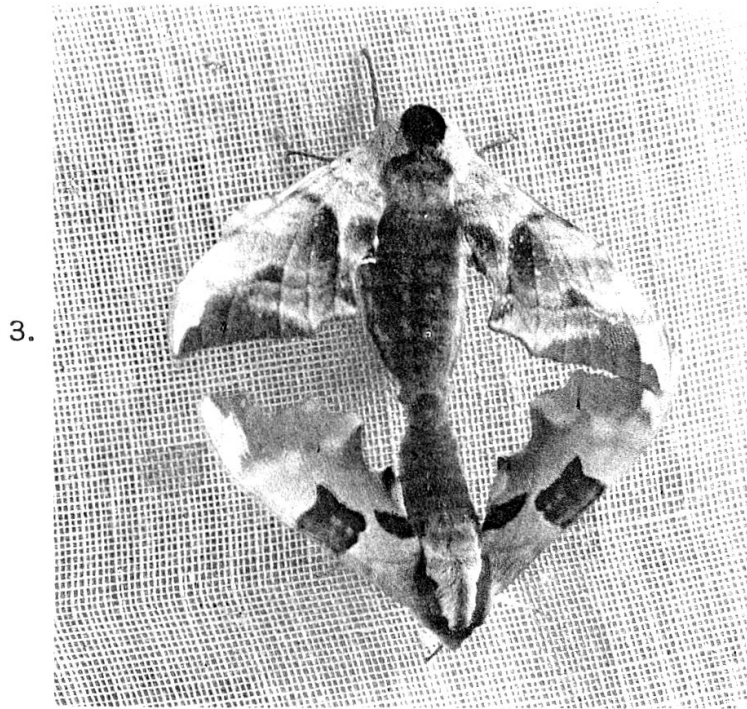
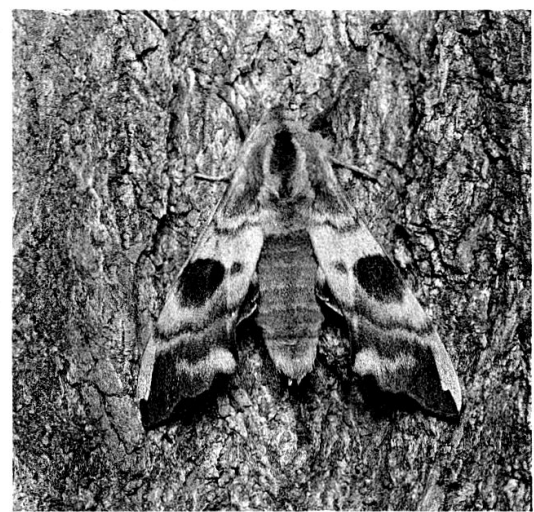
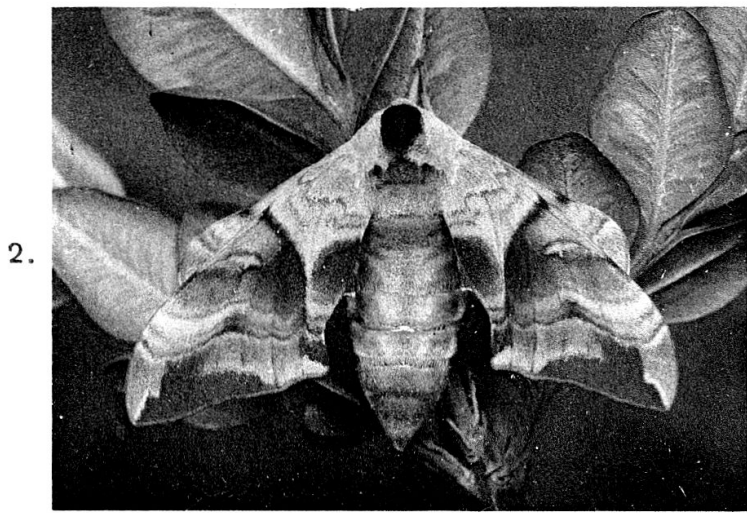
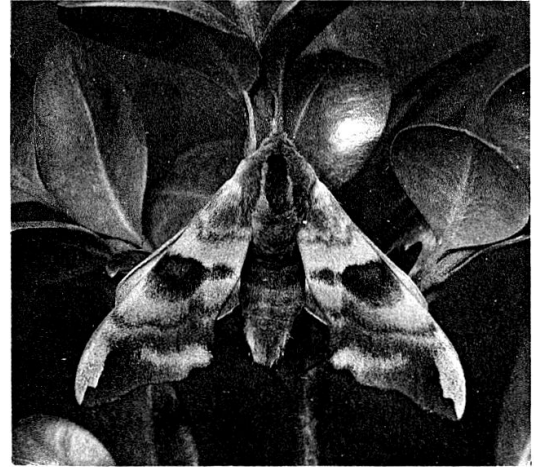
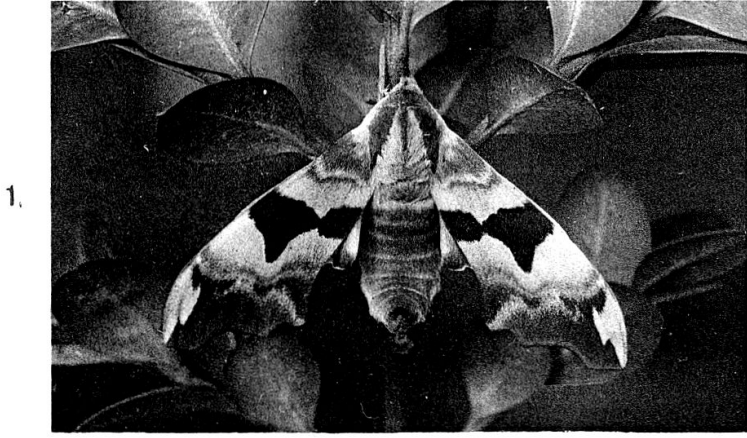
4.

- Fig. 1. *Aglia tau huemeri-tau* Stdfs. ♂ mit sehr reduzierten Augenflecken.  
Fig. 2. *Aglia tau huemi-tau* Stdfs. ♂ mit 2 kleinen überzähligen Augenflecken.  
Fig. 3. *Aglia tau tau* L. ♂ Unterseite.  
Fig. 4. *Aglia tau* L. ♂ (mit *huemeri* rezessiv). Unterseite der Hinterflügel der Oberseite der Vorderflügel stark angenähert.



*Aglia tau* mut. *huemeri-fere-nigra* Stdfs. Fig. 1 ♂, 2 ♀ Oberseite, Fig. 3 ♂, 4 ♀ Unterseite.





Phot. R. Standfuss

Lichtdruck: Polygr. Institut A.-G., Zürich

**Ruhende Falter lebend photographiert.**

Fig. 1. *Dilina tiliae* L. ♂.

Fig. 2. *Smerinthus ocellata* L. ♀.

Fig. 3.  $\left. \begin{array}{l} \text{Dil. tiliae L. ♂} \\ \text{Smer. ocellata L. ♀} \end{array} \right\} \text{in Kreuzung} \\ \text{begriffen.}$

Fig. 4. Der Bastard *Dil. Smer. hybr. leoniae* Stdfs. ♂ in normaler Ruhestellung.

Fig. 5. Ein anderes Bastardindividuum in archaischer Ruhestellung.

Fig. 6. *Deilephila tithymali* B. ♀.

## **Fig. I**

(zu Escher-Kündig: Dipteren Mallorca).

### **Portopi.**

Reproduktion einer 1908 in Palma gekauften Ansichtspostkarte. —

Der Vordergrund derselben veranschaulicht die pflanzliche Bekleidung des Sammelgebiets. —

Die Reproduktion für die „Mittheilungen“ wurde dem Einsender dieser Arbeit von der weit bekannten Phototypie-Verlagsfirma: Hauser & Menet in Madrid — als Erstellerin des Originals — in liebenswürdiger Weise gestattet.



Fig. 1.

## Fig. II

(zu Escher-Kündig: Dipteren Mallorca).

### Wiedergabe einer Tuffe von: **Scorpiurus sulcata. L. = S. subvillosa Hochst et Steud.**

Die Bestimmung dieser interessanten Pflanze verdanke ich der Güte des Herrn Professor Dr. Hans Schinz in Zürich.

Die niedrigen Tuffen finden sich auf und neben den zufällig entstandenen, das Plateau von S. Carlos bei Portopi durchkreuzenden Fusswegen.

Das mitgebrachte Exemplar gelangte ohne irgendwelche Präparation zur phot. Aufnahme durch das Polygraphische Institut in Zürich.

Verkleinerung auf  $\frac{5}{6}$  der natürlichen Grösse.



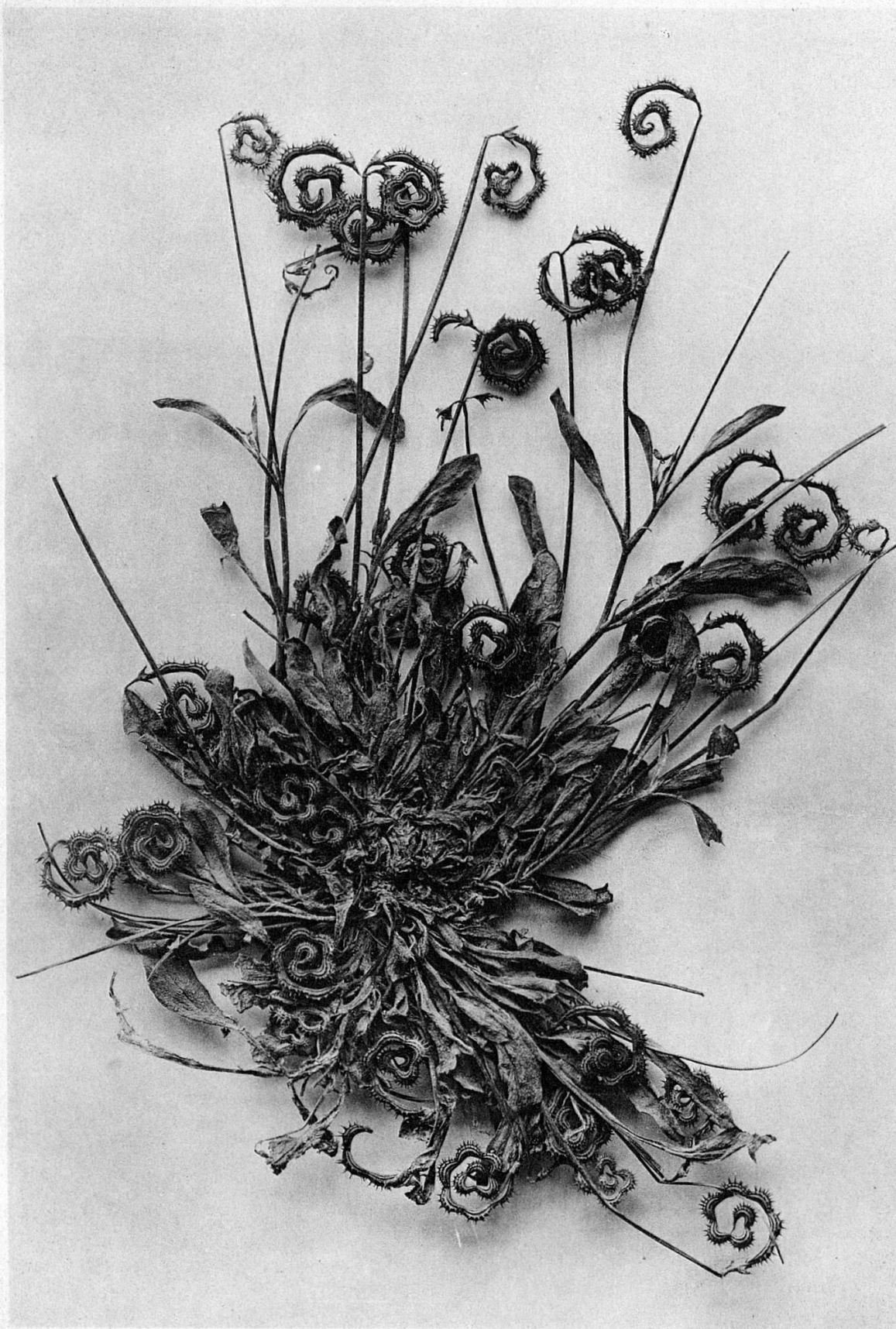


Fig. 2.

### Fig. III

(zu Escher-Kündig: Dipteren Mallorca).

#### **Dysmachus acutus Löw** (siehe „Asilidae“ der Liste).

Zwei Aufnahmen des gleichen, weiblichen Exemplars dieser borstigen, bis jetzt nur aus Spanien bekannten Raubfliege. Sie ist die einzige Asiliden-Species, welche dem Bericht-erstatte auf Mallorca begegnete und sämtliche ♂ u. ♀ Exemplare, welche er zurückbrachte, entstammen dem durch Fig. I und II charakterisierten Plateau.

Die besonders spitzig zulaufende Legeröhre unterscheidet *D. acutus* Loew deutlich von *D. trigonus* Meig. Für Näheres ist auf H. Loew „Beschreibungen europäischer Dipteren“ Band II, pag. 125, zu verweisen.

Vergrößerung: 2 $\frac{1}{2}$  fach.

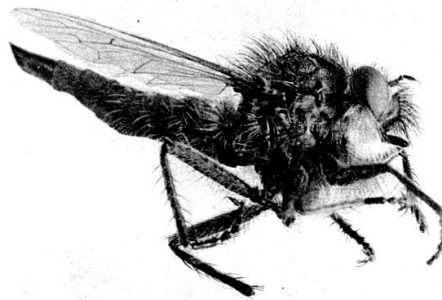
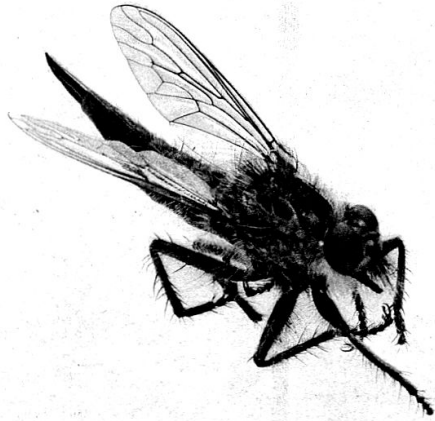


Fig. 3.