

Zeitschrift: Bulletin des Schweizerischen Elektrotechnischen Vereins :
gemeinsames Publikationsorgan des Schweizerischen
Elektrotechnischen Vereins (SEV) und des Verbandes Schweizerischer
Elektrizitätswerke (VSE)

Band: 56 (1965)

Heft: 26

Werbung

Nutzungsbedingungen

Die ETH-Bibliothek ist die Anbieterin der digitalisierten Zeitschriften. Sie besitzt keine Urheberrechte an den Zeitschriften und ist nicht verantwortlich für deren Inhalte. Die Rechte liegen in der Regel bei den Herausgebern beziehungsweise den externen Rechteinhabern. [Siehe Rechtliche Hinweise.](#)

Conditions d'utilisation

L'ETH Library est le fournisseur des revues numérisées. Elle ne détient aucun droit d'auteur sur les revues et n'est pas responsable de leur contenu. En règle générale, les droits sont détenus par les éditeurs ou les détenteurs de droits externes. [Voir Informations légales.](#)

Terms of use

The ETH Library is the provider of the digitised journals. It does not own any copyrights to the journals and is not responsible for their content. The rights usually lie with the publishers or the external rights holders. [See Legal notice.](#)

Download PDF: 21.11.2024

ETH-Bibliothek Zürich, E-Periodica, <https://www.e-periodica.ch>

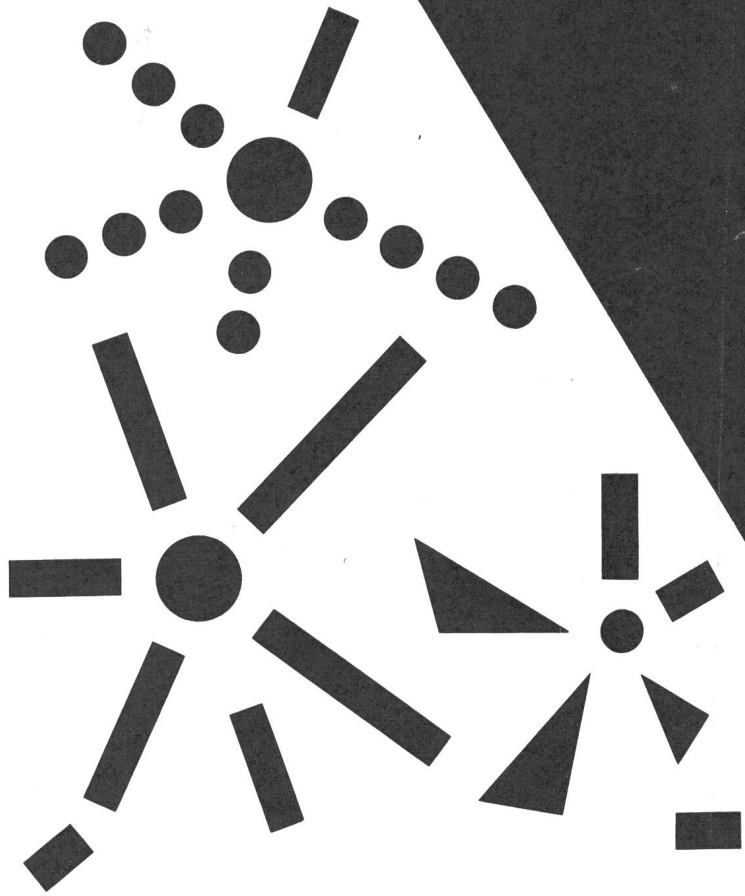


**CÂBLE A GAINE ONDULÉE
EN CUIVRE OU ACIER**

**KABEL MIT WELLMANTEL
AUS KUPFER ODER STAHL**

SA DES CÂBLERIES ET TRÉFILERIES DE COSSONAY

**camille
bauer**



Direktion und Angestellte
der Camille Bauer Aktiengesellschaft
freuen sich,
Ihnen zum Jahreswechsel
die besten Wünsche zu übermitteln .

**Basel
Bern
Zürich
Lugano
Neuenburg
Genf**

1966

Warum für ein einziges Werk 55 000 Netzkommando-Empfänger ?



Die Elektrizitätswerke des Kantons Zürich rüsten ihre Verteilnetze, die ein Gebiet von ca. 1600 km² mit 400 000 Einwohnern umfassen, mit rund 55 000 Zentralsteuerungsempfängern aus (10 000 Empfänger bereits in Betrieb)

Zellweger
USTER

Zentralsteuerung

Die Wirtschaftlichkeit des Unternehmens wird erhöht:

Schaltprogramme können jederzeit und beliebig von einer zentralen Stelle aus geändert werden.

Zentralsteuerungsempfänger kennen keine Gangabweichungen; das kostspielige und zeitraubende Richten entfällt.

Die Schaltfunktionen werden zeitgenau ausgeführt; Sperrzeiten können auf das unumgängliche Minimum reduziert werden.

ZELLWEGGER-Empfänger sind robust und unempfindlich auf schlechte klimatische Verhältnisse.

Der Aufwand für Reparaturen reduziert sich auf einen Bruchteil desjenigen bisher üblicher Schaltgeräte, Revisionen sind überflüssig.

ZELLWEGGER-Zentralsteuerungsempfänger sind zuverlässiger, vielseitiger und billiger als die bisher verwendeten Schaltgeräte.

Zellweger AG. Apparate- und Maschinenfabriken Uster
Uster (Zürich)

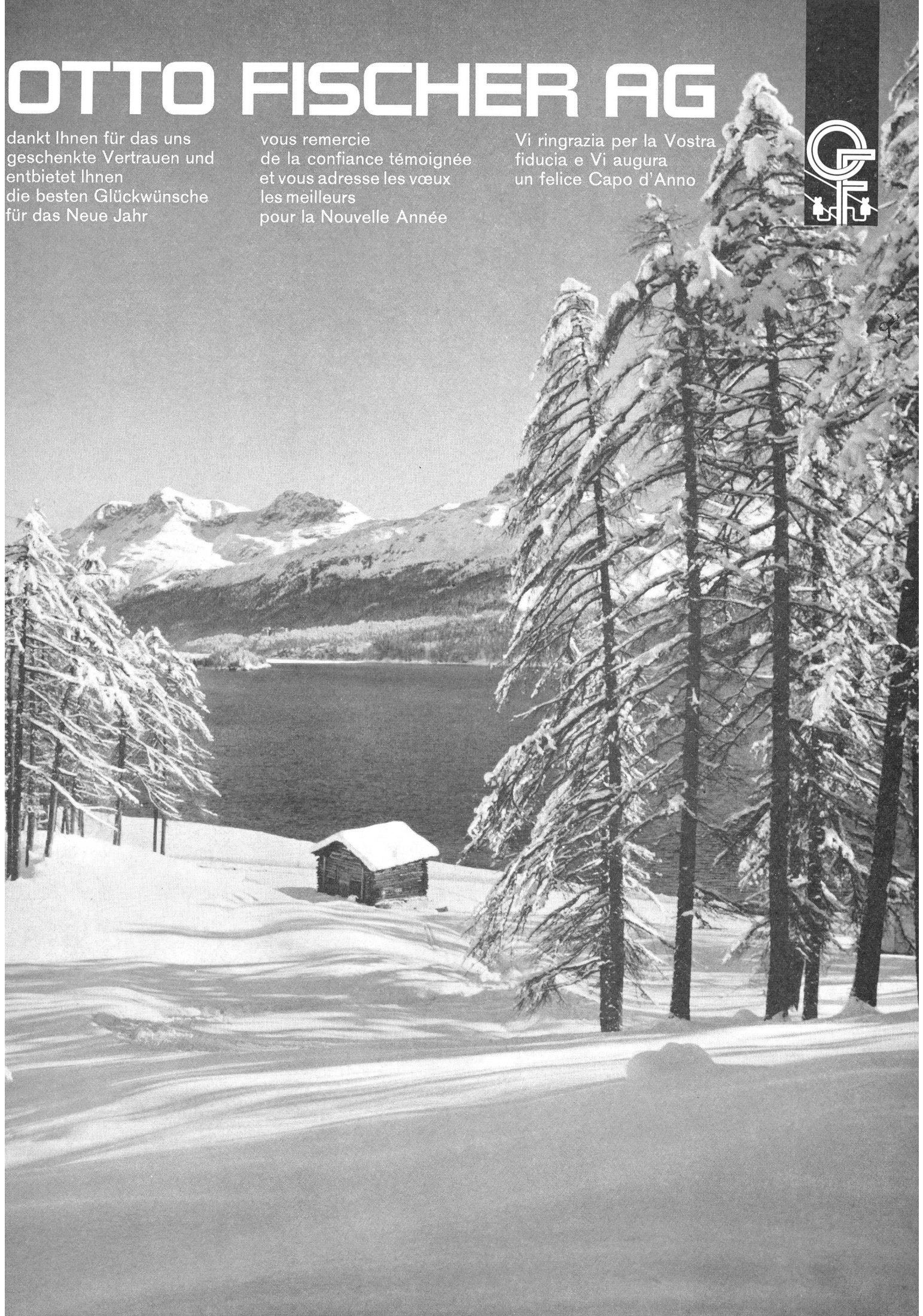
OTTO FISCHER AG



dankt Ihnen für das uns
geschenkte Vertrauen und
entbietet Ihnen
die besten Glückwünsche
für das Neue Jahr

vous remercie
de la confiance témoignée
et vous adresse les vœux
les meilleurs
pour la Nouvelle Année

Vi ringrazia per la Vostra
fiducia e Vi augura
un felice Capo d'Anno

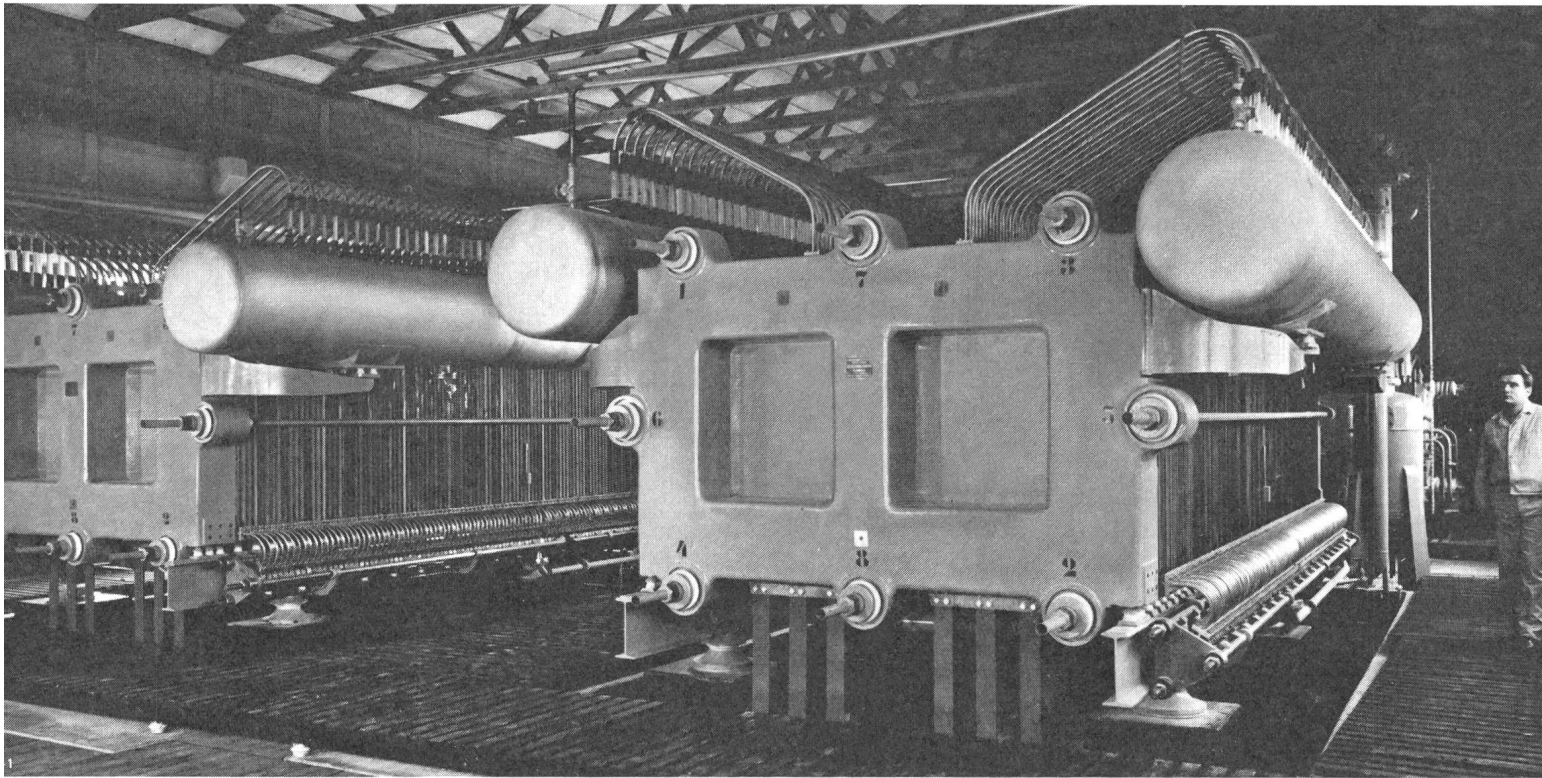


Oerlikon Elektrolyseur Anlagen

Oerlikon Elektrolyse-Anlagen zur Erzeugung von Wasserstoff und Sauerstoff für:
Ammoniaksynthese (Künstliche Düngemittel, Plastikmaterial etc.)
Fetthärtung (Öl und Seifen).
Fabrikation von Hartmetallen und künstlichen Edelsteinen etc.

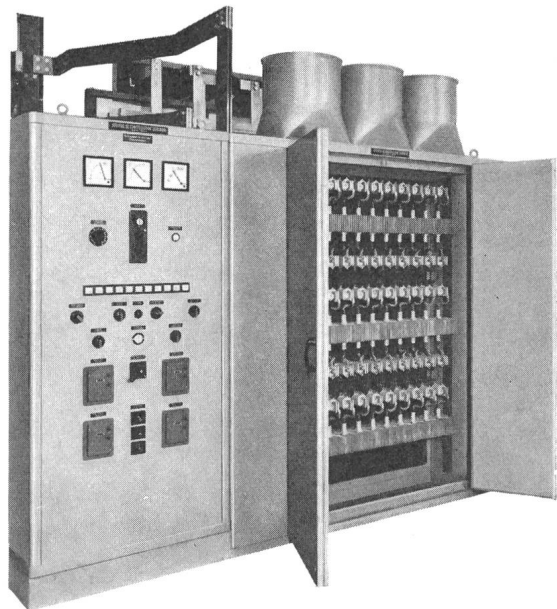
Ferner zur Vorkonzentration von schwerem Wasser für Atomkraftwerke und Kernforschungszwecke

Unsere langjährige Erfahrung im Bau von Elektrolyseuren und Gleichrichteranlagen sichert die Erzeugung von Gasen höchster Reinheit und wirtschaftlichsten Betrieb.



Weitere Oerlikon-Erzeugnisse:

Silizium- und Quecksilberdampfgleichrichter für die elektrochemische Industrie und Traktionszwecke,
Generatoren
Transformatoren
Elektrische Ausrüstung von Triebfahrzeugen
Magnete für die kernphysikalische Forschung



Maschinenfabrik Oerlikon

8050 Zürich

