

Objektyp: **Advertising**

Zeitschrift: **Bulletin des Schweizerischen Elektrotechnischen Vereins :
gemeinsames Publikationsorgan des Schweizerischen
Elektrotechnischen Vereins (SEV) und des Verbandes
Schweizerischer Elektrizitätswerke (VSE)**

Band (Jahr): **61 (1970)**

Heft 9

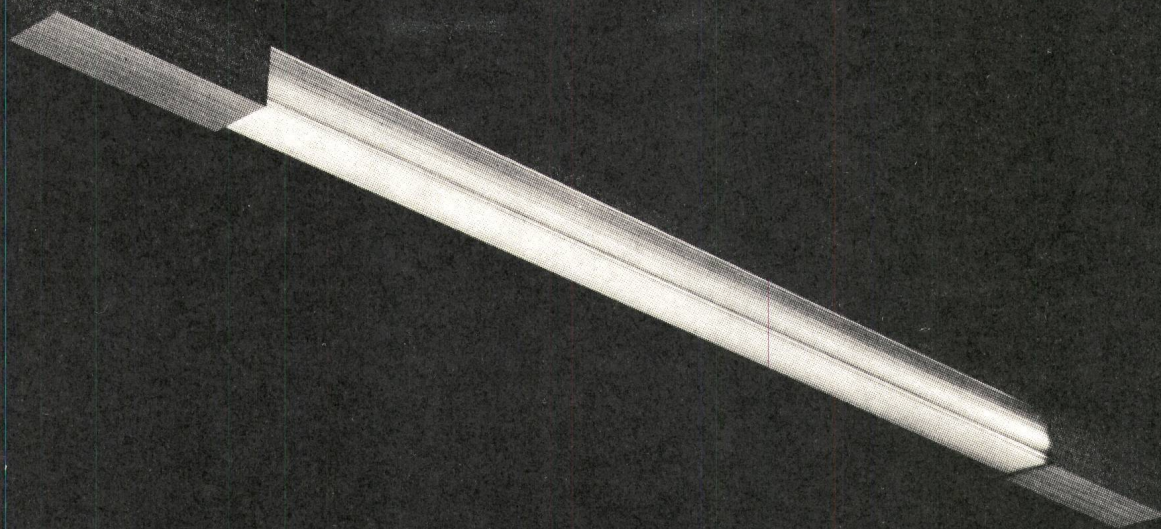
PDF erstellt am: **21.07.2024**

Nutzungsbedingungen

Die ETH-Bibliothek ist Anbieterin der digitalisierten Zeitschriften. Sie besitzt keine Urheberrechte an den Inhalten der Zeitschriften. Die Rechte liegen in der Regel bei den Herausgebern. Die auf der Plattform e-periodica veröffentlichten Dokumente stehen für nicht-kommerzielle Zwecke in Lehre und Forschung sowie für die private Nutzung frei zur Verfügung. Einzelne Dateien oder Ausdrucke aus diesem Angebot können zusammen mit diesen Nutzungsbedingungen und den korrekten Herkunftsbezeichnungen weitergegeben werden. Das Veröffentlichen von Bildern in Print- und Online-Publikationen ist nur mit vorheriger Genehmigung der Rechteinhaber erlaubt. Die systematische Speicherung von Teilen des elektronischen Angebots auf anderen Servern bedarf ebenfalls des schriftlichen Einverständnisses der Rechteinhaber.

Haftungsausschluss

Alle Angaben erfolgen ohne Gewähr für Vollständigkeit oder Richtigkeit. Es wird keine Haftung übernommen für Schäden durch die Verwendung von Informationen aus diesem Online-Angebot oder durch das Fehlen von Informationen. Dies gilt auch für Inhalte Dritter, die über dieses Angebot zugänglich sind.



AS 11

Schlankform-Dekorleuchten

Eine Fluoreszenz-Lichtquelle, die neben der Lösung lichttechnischer Aufgaben vor allem auch zur Raumgestaltung herangezogen werden soll. Kunststoffendkappen in optongrau, anthrazit, teak, nußbaum und palisander erlauben eine individuelle Anpassung an gegebene Einrichtungen. Mit einer im Prismenglasrohr eingeschobenen Aluminiumblende lenken Sie das Licht in jede gewünschte Richtung. Verlangen Sie unsere ausführliche Unterlage 10.19 über Kandem-Leuchten.

Camille Bauer Aktiengesellschaft, 4002 Basel
Elektrotechnische Artikel en gros

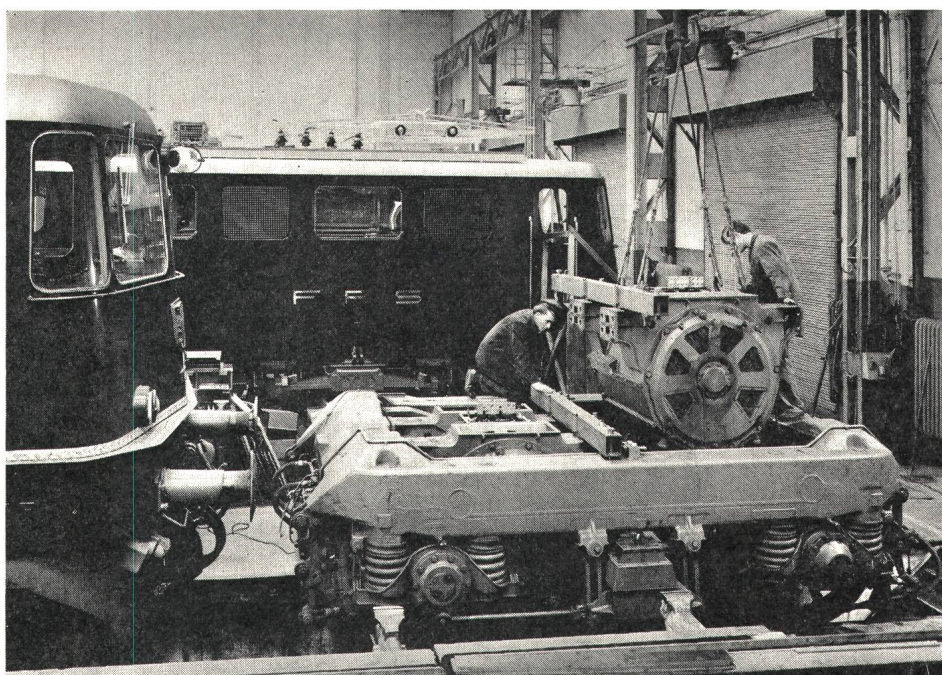
**camille
bauer**

Geschäftsstellen in
Bern, Genève, Lugano, Neuchâtel, Zürich

Polyimidband-isolierter Wicklungsdraht SIB

Eigenschaften

- ausserordentlich dünner, gleichmässiger Isolationsauftrag
- stets gleichbleibende elektrische Eigenschaften
- chemisch beständig gegen Lösungsmittel und Transformatorenöl
- unempfindlich gegen Feuchtigkeit und extreme Temperaturen



Anwendungsmöglichkeiten

Bahn-Traktionsmotoren
Servo-Mechanismen
Hochbeanspruchte Motoren
der Klassen H und C
Überlastbare Motoren
aller Temperatur-Klassen

Wicklungen für extrem
tiefe Temperaturen (Kältetechnik)
Lokomotiv- und Flugzeugbau
Elektro-Werkzeuge
Trockentransformatoren
und Drosselspulen

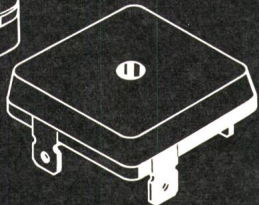
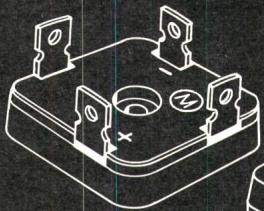
Unsere Fachleute erteilen Ihnen gerne weitere Auskunft: Telefon 061 80 2121

Schweizerische Isola-Werke Breitenbach

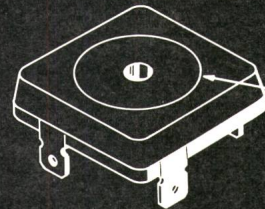
Omni Ray

INFORMATION

Neue Gleichrichter Brücken



MOTOROLA



Aluminum Disc
0.875 Dia.

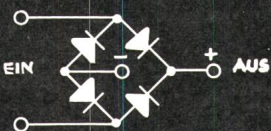
Gross in der Leistung
Zuverlässig

bis 27 A durch eingebaute, isolierte Kühleleibe
durch glasspassivierte überdimensionierte Junction-
oberfläche und Verwendung von Hybridtechnologie

Klein in der Abmessung
Klein im Preis

32×32×10 mm

pro Ampere investieren Sie weniger als Fr. 1.- bei
220 V Netzspannung in Ihrem Gleichrichter

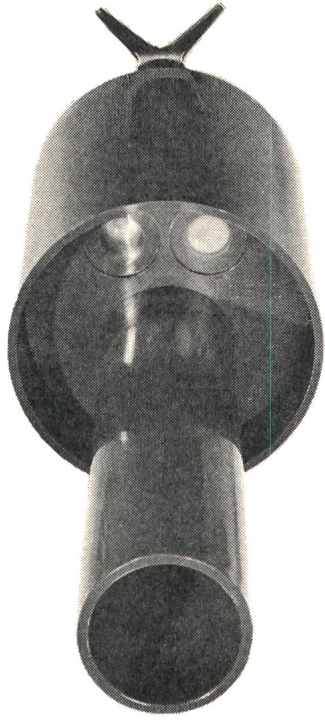


✱ Ausführliche Datenblätter

✱ Ab Lager lieferbar

Maximale Werte	Symbol	-1	-2	-3	-4	-5	-6	
Periodische Spitzensperrspannung	V_{RM}	50	100	200	300	400	600	V
Ausgangsgleichspannung Widerstandslast	V_{dc}	30	62	124	185	250	380	V
Kapazitive Last	V_{dc}	50	100	200	300	400	600	V
Anschlusswechselfspannung (\sim RMS)	V_r	35	70	140	210	280	420	V
Ausgangsgleichstrom $T_c = +55^\circ C$ MDA 980	I_o	—————		12	—————			A
MDA 990	I_o	—————		27	—————			A
Stossstrom (1 Halbwelle)	I_{FM} (surge)	—————		300	—————			A
Betriebstemperaturbereich	T_J, T_{stg}	-65 ... +175						$^\circ C$

Omni Ray AG CH 8008 Zürich Dufourstrasse 56 Tel. 051/47 82 00 Telex 53239



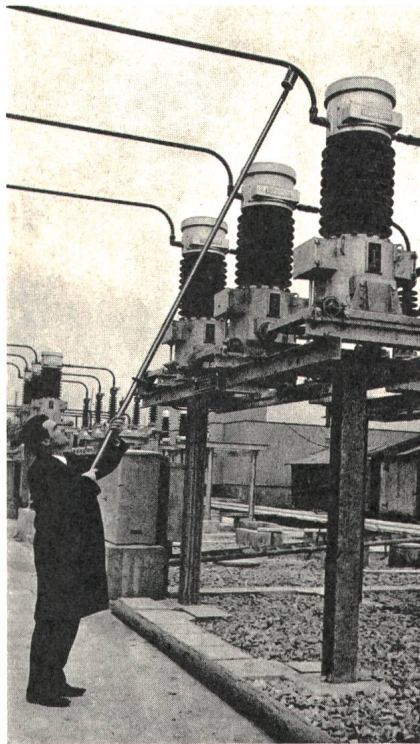
Auf Spannungsfreiheit prüfen! Gefahrlos und sicher mit

peyer opticest

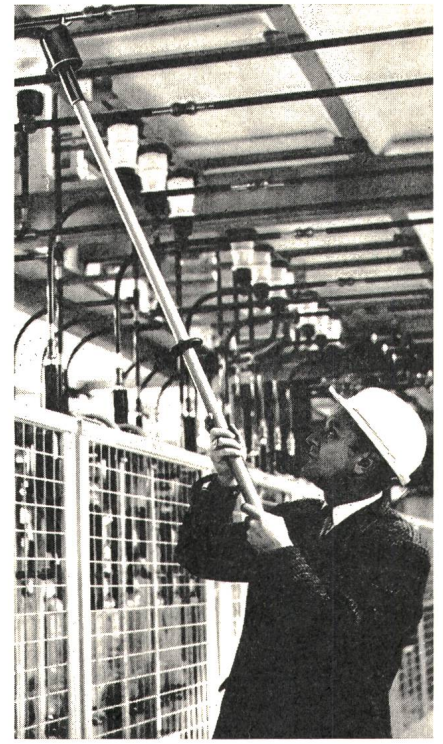
7 bestechende Merkmale des Peyer-Opticest- Hochspannungssuchers

- Störeinflüsse von Nachbarleitungen werden eliminiert (fremdspannungsunempfindlich)
- Automatischer Ein-Aus-Schalter (kein unnötiger Eigenstromverbrauch)
- Nur 2 handelsübliche 1,5-V-Normalbatterien erforderlich
- Optische Blinkanzeige, eindeutig und weithin sichtbar
- Eigenprüfmöglichkeit des Spannungssuchers ohne Zuhilfenahme von Fremdspannung
- Einfach in Bedienung und sehr leicht an Gewicht
- Sämtliche Typen haben die anspruchsvollen Prüfbedingungen des SEV (Schweiz. Elektrotechnischer Verein) erfolgreich bestanden. Prüfberichte A. Nr. 41 300/1, A. Nr. 41 300/2, A. Nr. 41 300/3.

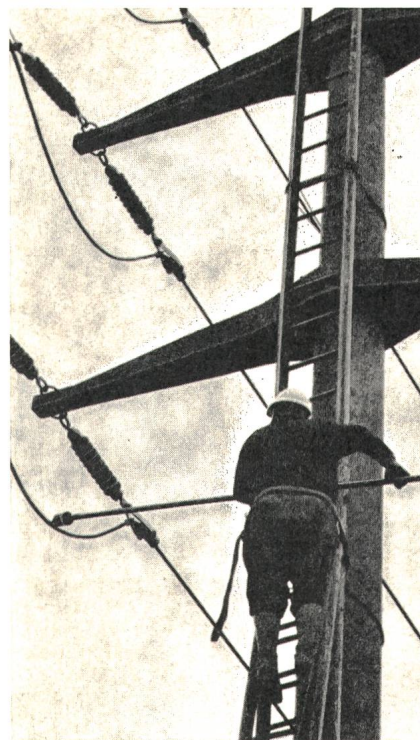
Bitte verlangen Sie die
separate Dokumentation
(Peyer-Perspektiven Nr.1)



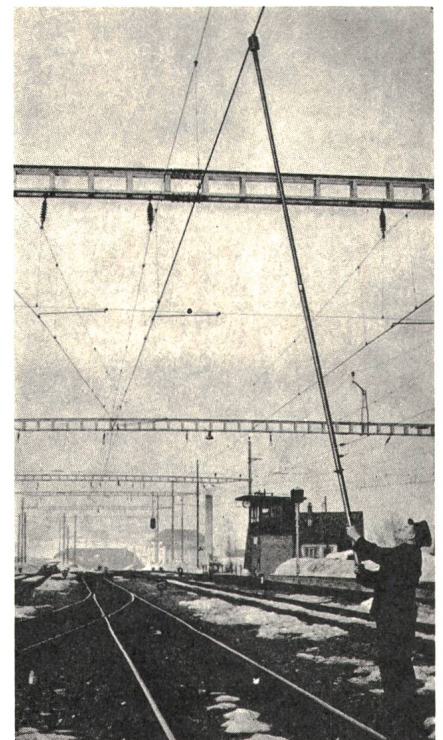
Peyer-Opticest in 150 kV
Freiluftschaltanlage



Peyer-Opticest in 16 kV
Innenraum-Schaltanlage

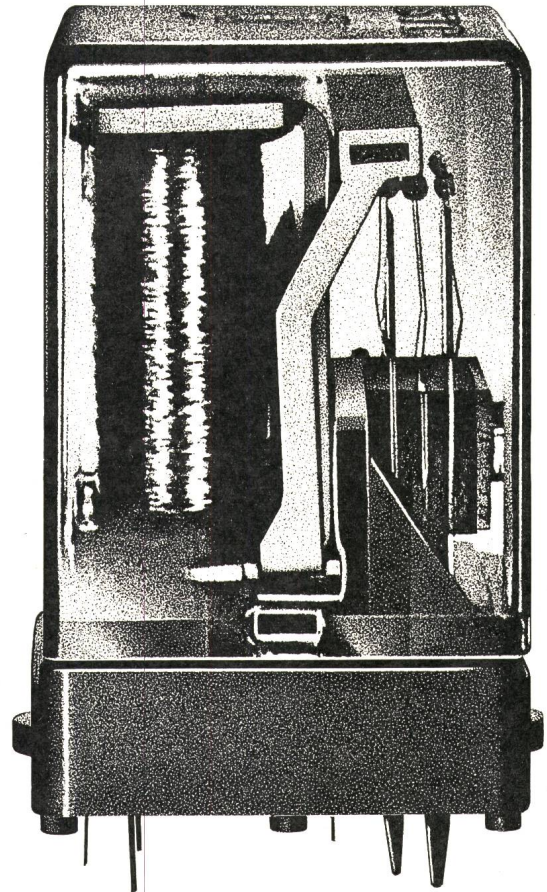
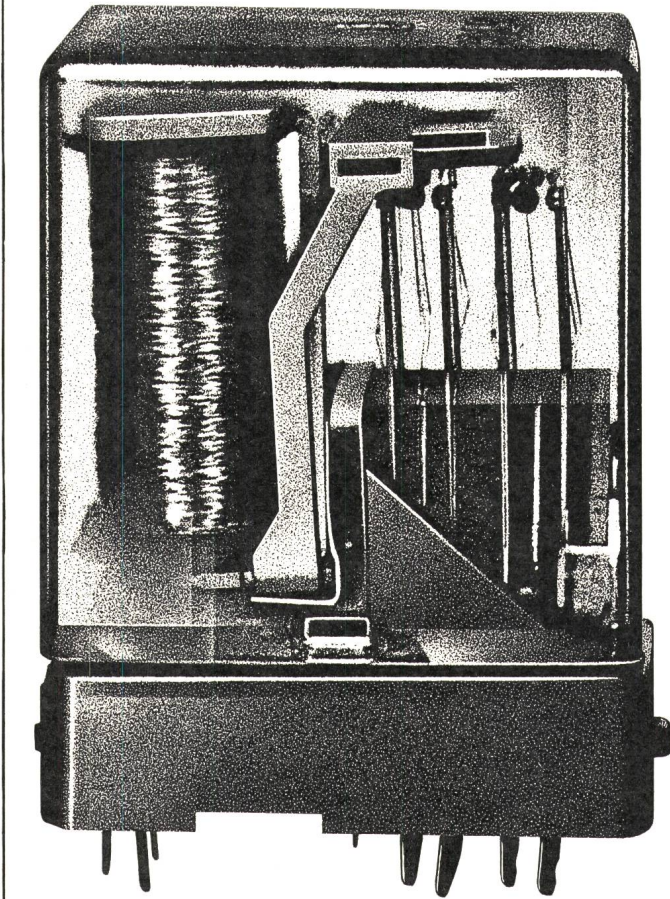


Peyer-Opticest in 50/150 kV
Hochspannungsfreileitung



Peyer-Opticest in Bahn-Fahrleitung
16 $\frac{2}{3}$ Hz, 15 000 V





Wirtschaftlich schalten, steuern, regeln – mit ITT-Kammrelais Typ 24 und 25

ITT-Kammrelais der Typenreihen 24 und 25 sind für die vielseitigen Anwendungsmöglichkeiten in der Schalt-, Steuer- und Regeltechnik konzipiert. Sie werden zum Einlöten oder für Chassismontage, mit oder ohne Stehsockel, mit 2, 4 oder 6 Kontakten in verschiedenen Ausführungen hergestellt.

Typ 24: 19 x 25 x 30 mm. Typ 25: 19 x 30 x 30 mm.
 Spulenspannungen: 6 .. 48 V—
 Schaltbare Leistung: 30 W
 Schaltbare Spannung: 100 V \surd
 Schaltbarer Strom: 1 A

Profitieren auch Sie von diesem preisgünstigen ITT-Kammrelais!
 Kurzfristig lieferbar.
 Datenblätter und Preislisten erhalten Sie durch unsere Werbeabteilung, weitere Auskünfte durch die Verkaufsabteilung.

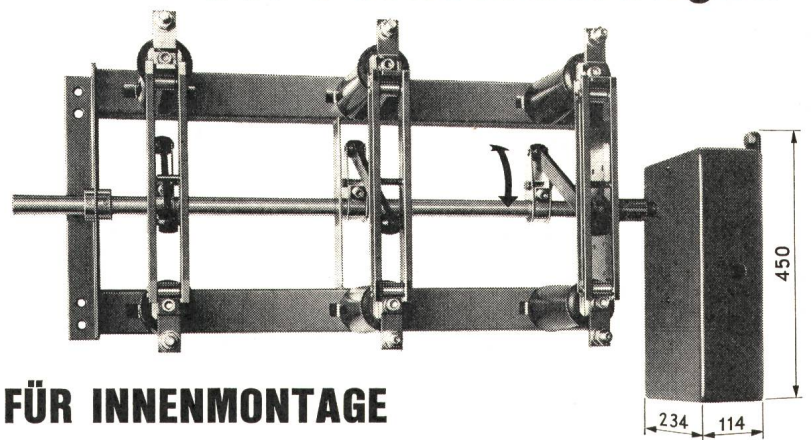
ITT Standard
 8027 Zürich, Brandschenkestrasse 178, Postfach
 Telefon 051 36 42 55

BAUELEMENTE

ITT

MOTORANTRIEBE GARDY

die wirtschaftlichsten
der Fernsteuerungen



FÜR INNENMONTAGE

- Schaltwinkel der Antriebswelle 90°.
- Nenndrehmoment 15 mkg; Maximal-Drehmoment, unter gewissen Bedingungen, 25 mkg.
- Ausführung mit aufgebauter Antriebswelle entweder vorne oder hinten.
- Eingebauter Endstellungs-Signalschalter.
- Möglichkeit für Handantrieb im Falle eines Stromunterbruchs.
- Äusserst reduzierte Abmessungen.



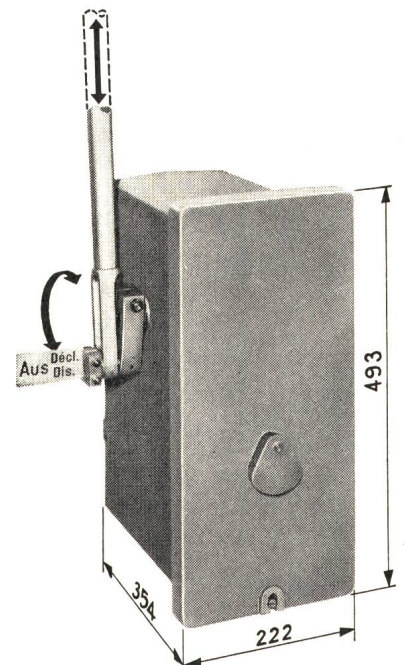
Siehe Katalogblatt TS 27 760



FÜR AUSSENMONTAGE

- Schaltwinkel der Antriebswelle 180°.
- Nenndrehmoment 30 mkg.
- Zwei Modelle zur Wahl, horizontal und vertikal.
- Gehäuse aus Aluminiumguss.
- Möglichkeit für Handantrieb im Falle eines Stromunterbruchs.
- Eingebauter Endstellungs-Signalschalter.

Siehe Katalogblatt TS 27 765



GARDY SA GENÈVE

TEL. (022) 25 02 26

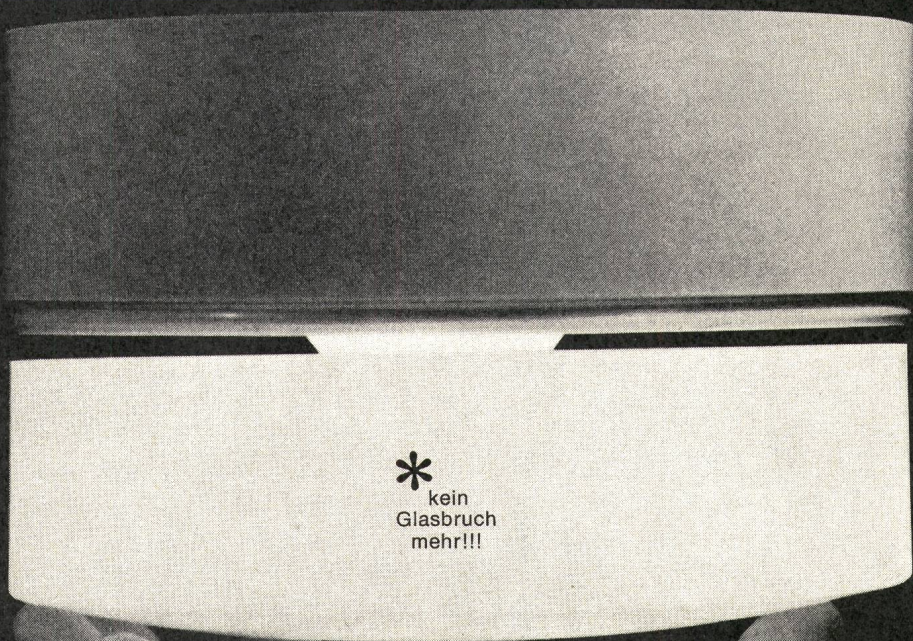
TELEX 22 067

FABRIK ELEKTRISCHER APPARATE FÜR HOCH- UND NIEDERSpannung

neu

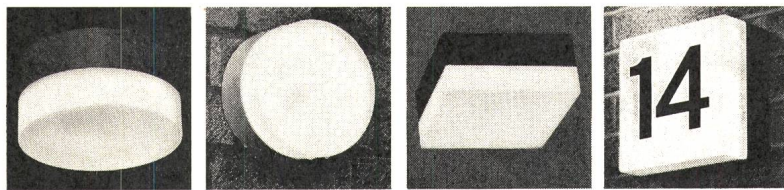
die unzerbrechliche Leuchte aus Kunststoff*

für Küchen
für Korridore
für Treppenhäuser
für Aussen-
beleuchtungen
usw., usw.



* kein
Glasbruch
mehr!!!

Ihr Muster
zum Vorzugspreis



Sehr preiswerte Leuchten, ganz aus Kunststoff, für innen und aussen. Regengeschützt, völlig isoliert, stossicher, abwaschbar, insekten- und staubgeschützt, wärmebeständig.

Rund oder viereckig, perlgrau oder anthrazit:

18 cm ϕ 10 cm hoch 60 W nur Fr. 18.—

23 cm ϕ 11,5 cm hoch 75 W nur Fr. 21.—

23 cm \square 11,5 cm hoch 75 W nur Fr. 31.—

1 Muster 18 cm ϕ perlgrau oder anthrazit jetzt zum Einführungspreis von nur Fr. 10.—



Huco AG
Leuchten- und Metallindustrie
9542 Münchwilen/TG
Telefon 073/6 07 22
ab 16. 5. 70: Telefon 073/26 27 27

Bieten Sie Ihren Kunden diese unverwüsthliche Kunststoffleuchte an — die Vorzüge sind in die Augen springend: zeitlos modern und unzerbrechlich!

Bestellen Sie heute noch Ihr **Muster** zum Vorzugspreis von nur Fr. 10.—

Bestellcoupon für 1 unzerbrechliche Kunststoffleuchte

zum Einführungspreis von nur Fr. 10.—

Sockel perlgrau, Sockel anthrazit

Firmastempel

genaue Adresse

PLZ/Ort

Telephon



Es ist leicht eine grosse Röhre zu führen

(wenn man die grösste
Lampenfabrik der Welt
im Rücken hat.)

Damit wir den Mund nicht zu voll nehmen, halten wir uns strikte an die Tatsachen: SYLVANIA ist die grösste Lampenfabrik der Welt.

Im SYLVANIA-Werk Boston erblicken täglich 200 000 Lampen das Licht einer Welt, der sie so viel wohlthuendes Licht schenken.

Wir – die schweizerische Generalvertretung der SYLVANIA Lighting-Produkte – haben mehr als einen blassen Schimmer von moderner Beleuchtungstechnik. Sie erinnern sich: Wir bauen Vorschaltgeräte. Da lernt man Lampen viel gründlicher kennen als jeder Normalverbraucher.

Unsere Dauertests blasen mancher Leuchtstoffröhre das Lebenslicht aus. Und wir sehen, welche den Geist zuerst aufgibt...

SYLVANIA-Lampen gibt's in 10 verschiedenen Lichtfarben. Damit Sie – mit unserer Hilfe – Ihr SYLVANIA-Licht ge-

nau abstimmen können: auf Ihr Produkt, auf Ihre Tätigkeit, auf Ihr Farbempfinden. Und auf alle Ihre Mitarbeiter, deren Leistung stark vom richtigen Lichtklima lebt.

Das einzige, was wir nicht zu beweisen vermögen, obwohl es uns logisch erscheint: SYLVANIA ist gross geworden, weil Millionen Menschen in aller Welt den Unterschied merken ... zwischen einer grossen (Leuchtstoff-) Röhre und einer grossen Röhre.

KNOBEL

F. Knobel & Co.,
Generalvertretung der
Sylvania-Lighting-Produkte,
Josefstrasse 92,
Postfach 198, 8031 Zürich,
Telefon 051 42 88 55

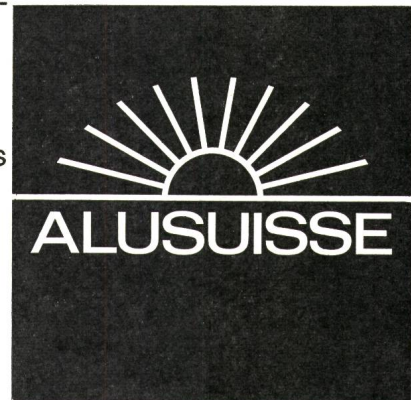


Im Empire State Building
brennt SYLVANIA-Licht.
Und bei Ihnen?

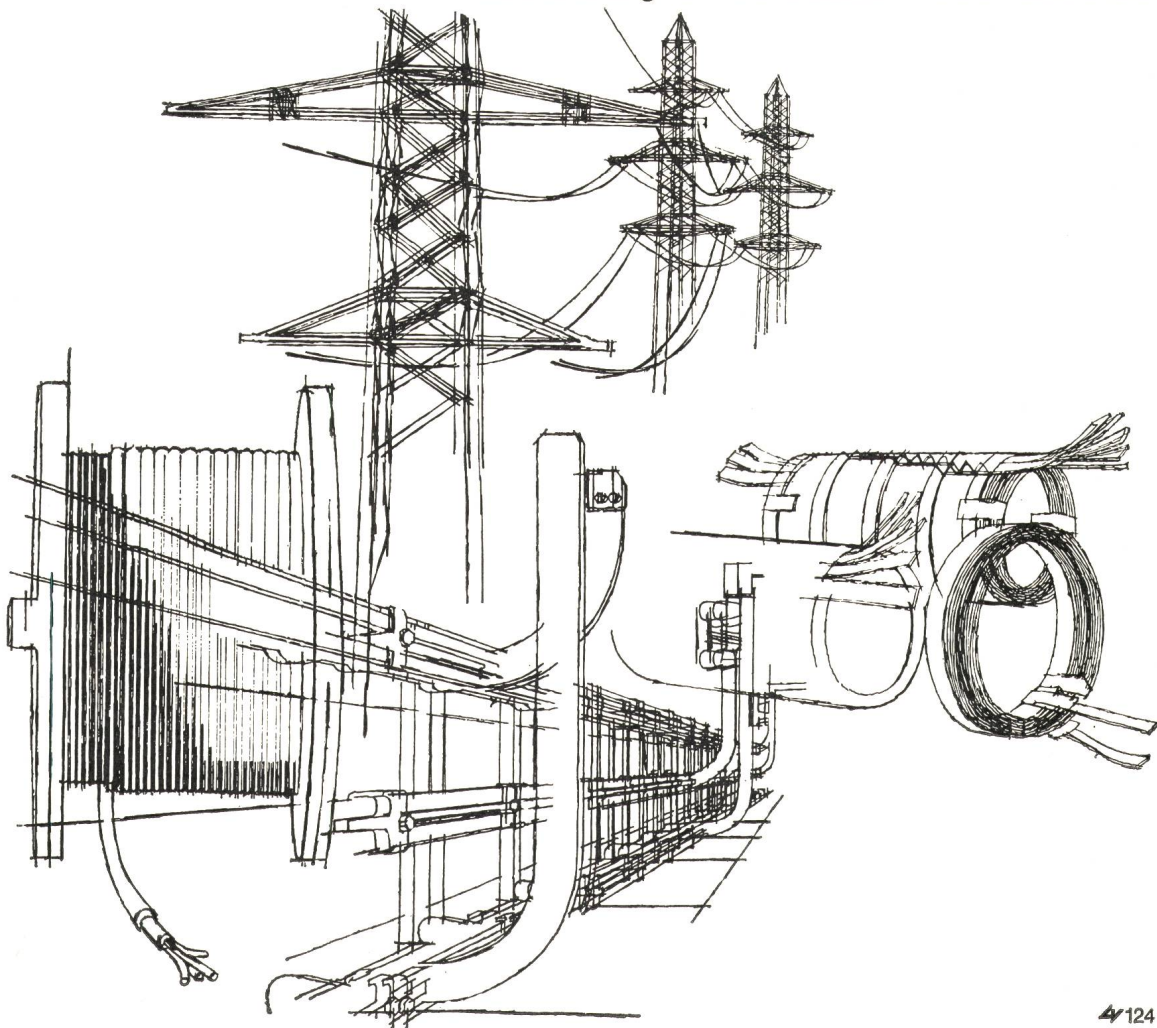
SYLVANIA

Auch in der Elektrotechnik immer mehr aus Alusuisse Aluminium

Die guten elektrischen Eigenschaften, die Korrosionsbeständigkeit und der günstige Preis führen dazu, dass Alusuisse-Aluminium in der Elektrotechnik immer mehr verwendet wird. Freileitungen, Stromschienen, Kabel, auch ganze Schaltschränke aus Aluminium bewähren sich seit Jahren. Neuerdings werden auch Trafo-Wicklungen aus Aluminium-Bändern hergestellt, wobei ihre spezielle Eignung besonders zur Geltung kommt. Die Elektro-Fachleute der Alusuisse beraten Sie in allen technischen Fragen und stellen ihre reiche Erfahrung in den Dienst der Kunden. Arbeiten Sie mit Alusuisse-Beratung und mit Alusuisse-Material. Sie können sich darauf verlassen.

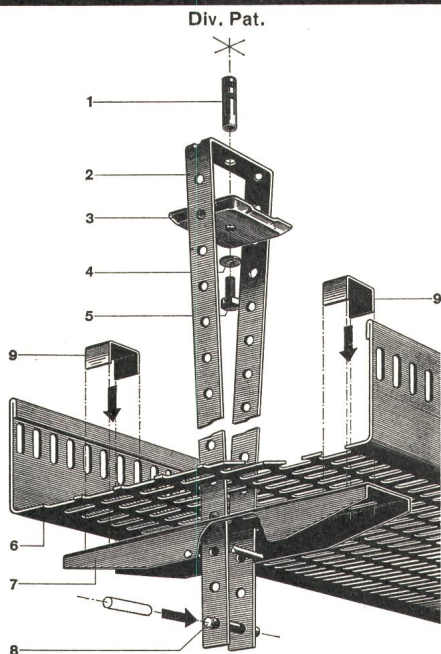


Schweizerische Aluminium AG Verkaufsabteilung CH-8048 Zürich Telefon 051/548080

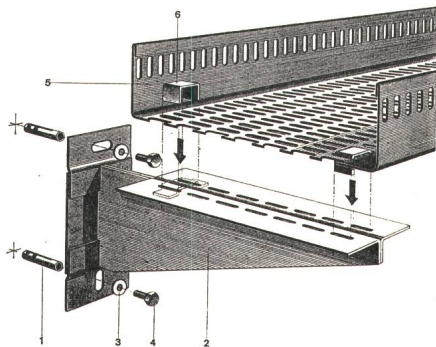


HEER

Chemins de câbles



Nouveau dispositif mobile et central pour suspension aux plafonds. Plus d'enfilage. Les câbles s'introduisent tout tendus, sans être gênés par des suspensions latérales. Temps de pose abrégé et montage facile, également par personnel non spécialisé. Pas besoin d'outils spéciaux.



Les dispositifs de fixation sont normalisés pour le montage au plafond et à la paroi. Les chemins de câbles HEER sont livrables en 5 largeurs: 140, 210, 280, 350 et 420 mm, avec tous accessoires, soit: coudes horizontaux et verticaux, pièces T et + avec réductions et embranchements de 0 à 90°, équerres et pièces d'arc intérieures et extérieures.

Raccordement simple et rapide des chemins de câbles HEER, indépendants des fixations, soit aux parois, soit aux plafonds.

Quelques références: CIBA S. A., Etabl. IBM, Monthey — Central thermique, Vouvry — Central thermique de l'Electricité Neuchâteloise, Corcelles — Transair S. A., Aéroport de Neuchâtel, Colombier — Borel S. A., Peseux — Radio Suisse S. A., Prangins — Dir. des Aéroports militaires, SIMIR, Payerne — Entreprises Electr. Fribourg, Fribourg & Payerne — Ateliers CFF et Buffet de la gare, Yverdon — Ateliers CFF, Bienne — PTT Genève-Cornavin — Paillard S. A., Yverdon — Usines Tornos, Crémènes BE — Hôpital de Cery, Prilly — Coop. de pâtes aliment., Morges — Iril S. A., Renens — etc.

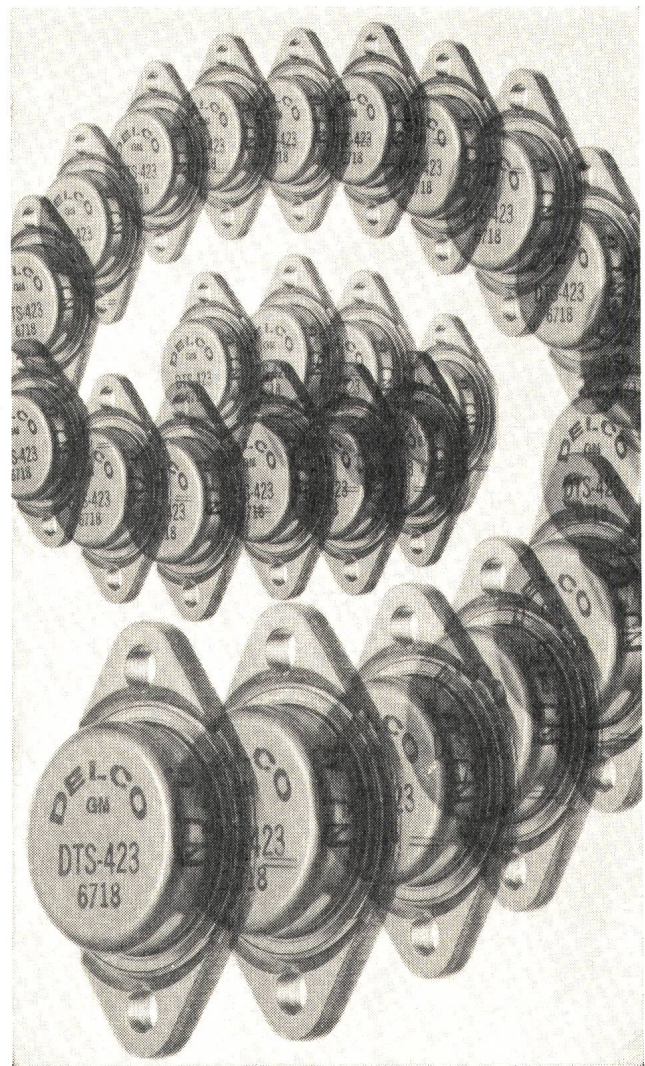


H. Heer & Co. 4600 Olten

Industriestrasse 28

Tél. 062 / 21 16 33

individuel — service rapide — depuis 1875



DELCO Typen DTS Silizium Hochleistungstransistoren Grösste Sicherheit bei hoher Energie

	DTS-413	DTS-423	DTS-701	DTS-702
V_{CEO}	400 V	400 V	800 V	1200 V
$V_{CE\text{ sus.}}$	325 V	325 V	600 V	1000 V
I_C	2 A	3,5 A	0,5 A	3 A
Stückpreis (1 von 100)	24.40	29.75	34.25	44.70

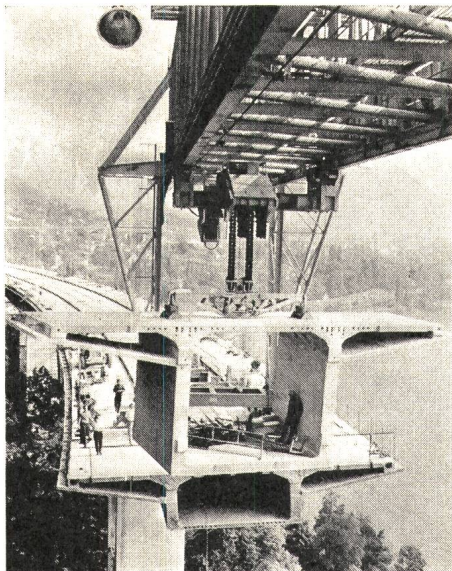
Datenblätter durch den Alleinverkäufer in der Schweiz:



DEPARTEMENT OSCILLOQUARTZ

EBAUCHES SA

2001 NEUCHÂTEL SCHWEIZ TEL. 038 5 85 01



Nordseegas fließt rascher

Hebburn-on-Tyne (England). In jüngster Zeit sind vor der britischen Nordseeküste ergiebige untermeerische Vorkommen von Erdgas entdeckt worden. Der Transport dieses volkswirtschaftlich bedeutungsvollen Gases zu den Verbrauchszentren erfordert den Bau eines Rohrleitungsnetzes, das nach seiner Fertigstellung eine Länge von etwa 12 000 km aufweisen wird.

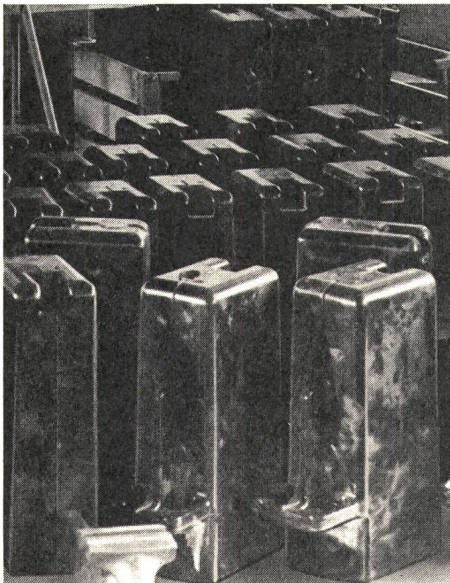
Zur Innenauskleidung von Hauptrohrleitungen für den Transport von Nordseegas auf dem englischen Festland wählte die Firma Wailes Dove Bitumastic Ltd., Hebburn-on-Tyne, eine Formulierung auf der Basis eines ®ARALDIT-Epoxidharzes der CIBA. Hersteller des «Dufon» genannten Produktes ist die Firma Dufay Paints Limited. Die korrosionsfeste Auskleidung solcher Rohre bewirkt dank ihrer glatten Oberfläche eine Steigerung der Durchflussgeschwindigkeit des Gases um rund 8%.



Neue Wege im Brückenbau

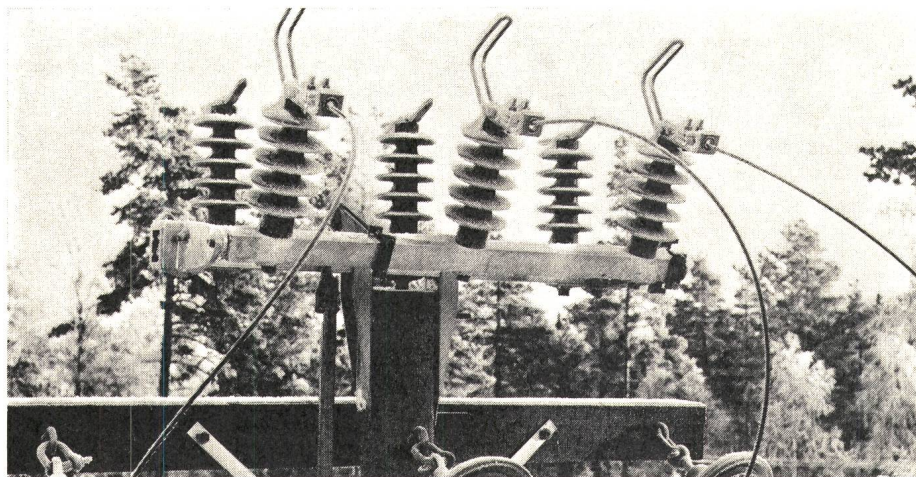
Lausanne (Schweiz). Zum ersten Mal ist in der Schweiz bei der Montage der Viadukte von Chillon, einer 2,15 km langen Zwillingsbrücke oberhalb des Genfersees, eine aus Frankreich stammende Technik des Brückenbaus angewendet worden. Ihr Oberbau besteht aus weit über tausend vorgefertigten Beton-Hohlkastenelementen, die im Vorspannverfahren mit «Sikadur», einem Betonkleber der SIKA International, Zürich, auf der Basis von Epoxidharzen der CIBA, miteinander verbunden wurden.

Nach dieser von der Firma Campenon Bernard entwickelten Methode wurden in Frankreich bereits acht Brücken aus vorfabrizierten Beton-Hohlkastenträgern errichtet, für deren monolithischen Verbund Epoxidharz-Bindemittel auf der Basis von ®ARALDIT sorgen. «Rox TP» der Firma Teroson et Protection chimique (jetzt: Grace S. à r.l.) wurde jeweils als Fugenklebmörtel verwendet. Seither sind auch in Spanien, Holland und Südafrika Brücken in ähnlicher Art und Weise gebaut worden.



Die grössten Formpressteile aus Epoxidharz-Pressmassen

Moosburg (BRD). Die Elektrotechnik hat schon früh erkannt, dass die zu Formpressteilen verarbeitbaren Kunstharze dank ihrer hochwertigen funktionellen Eigenschaften eine grosse Zukunft haben würden. Das veranlasste auch die zu den führenden Herstellern von Schaltanlagen für Hoch- und Niederspannung in der Bundesrepublik Deutschland zählende Firma Fritz Driescher jr. schon vor gut 20 Jahren zum Aufbau einer eigenen Kunststoffpresserei. Seither spielen Kunstharze im Hause Driescher vor allem bei der Entwicklung neuer Hochspannungs-Schaltgeräte eine dominierende Rolle. Es waren die hohen elektrischen und mechanischen Festigkeiten von Teilen aus glasfaserverstärkten ®ARALDIT-Epoxidharz-Pressmassen der CIBA, die dieser Firma den Weg zu einer neuartigen Konzeption im Bau von Innenraum-Leistungsschaltern der Reihen 10, 20 und 30 kV geebnet haben. Die Geräte mit einer Abschaltleistung von über 800 MVA sind rasch bekannt geworden. Für diese Reihe charakteristisch sind Polgehäuse aus ARALDIT-Pressmasse mit einem Eigengewicht von je 12 kg. Unser Bild zeigt einige dieser Schalterpolgehäuse, bei denen es sich, soweit bekannt, um die grössten in einem Stück hergestellten Pressteile aus Epoxidharzen handelt.



®ARALDIT unter Hochspannung im Freiluftbetrieb

Basel (Schweiz). Seit 1961 sammelt die CIBA systematisch Erfahrungen über das Verhalten von Formstoffen aus den von ihr entwickelten cycloaliphatischen ARALDIT-Epoxidharzen in freier Atmosphäre. Der von ihr beschrittene Weg von aromatischen zu cycloaliphatischen Epoxidharzen hat in der Praxis den Übergang von Isolierteilen für Innenraumbetrieb zu freiluftbeständigen elektrischen Isolationen erlaubt. Aus aromatischen ARALDIT-Epoxidharzen gegossene Form-

stoffe werden auf Grund ihrer guten mechanischen und elektrischen Eigenschaften für Innenraumanwendungen in stets zunehmendem Umfang verwendet. Sie sind jedoch der elektrischen Beanspruchung in verunreinigter und feuchter Atmosphäre sowie dem Einfluss von Ionisation und ultravioletter Strahlung, vor allem bei Hochspannung, auf die Dauer nicht gewachsen. Formstoffen aus den neuen cycloaliphatischen Epoxidharzen haftet dieser Mangel nicht an. Jahrelange, grossangelegte Versuche und Testserien im Laboratorium sowie in Freiluftprüfstationen im kalten Klima Skandinaviens, in salzhaltiger Luft in

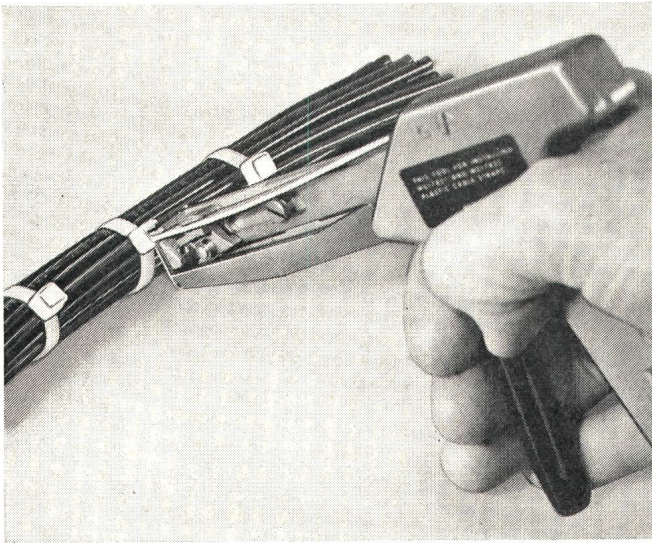
Meeresnähe, im ultraviolettreichen Hochgebirge, in tropischen Regionen sowie in feuchter Industriatmosphäre haben das bestätigt.

Die positiven Ergebnisse veranlassten bereits verschiedene Unternehmen der Elektroindustrie, sich der Serienfabrikation von elektrischen Isolierteilen aus cycloaliphatischen ARALDIT-Epoxidharz-Formstoffen zuzuwenden, worüber in Heft 4/1968 der «CIBA aspekte» ausführlich berichtet wurde. Unser Bild zeigt einen Masttrennschalter für 24 kV/200 A mit Isolatoren aus cycloaliphatischem ARALDIT-Giessharz, hergestellt von der Firma Oy Strömberg Ab in Vaasa, Finnland.

C I B A Kunstharz- kurier

PANDUIT

Kabelbinder STA-STRAP®



- ▶ Patentierter Selbstverschluss, ohne Metallzungen; kein Verdrehen notwendig
- ▶ Nylon-Zytel 6/6 für Betriebstemp. -40° bis +85 °C
- ▶ MIL- und NASA-geprüft
- ▶ Lösbar vor endgültigem Spannen (für Kabeltausch oder nachträgliches Einziehen)
- ▶ Saubere, schnelle Verdrahtung von Hand oder mit Panduit-Montagewerkzeug (gleichmässige, voreingestellte Spannung)

Type	Kabelbaum max. Ø mm	Zugfestigkeit kp	Abmessungen mm	Form
SST1M-	20	8	2,4 x 102	
SST1,5M-	30	8	2,4 x 140	
SST1,5I-	30	15	3,4 x 140	
SST2S-	45	22	4,5 x 172	
SST3I-	75	15	3,4 x 280	
SST3S-	75	22	4,5 x 280	
SST4S-	100	22	4,5 x 380	
SST4H- SST8H-	100 200	57 57	7,6 x 376 7,6 x 700	
SSC2S-	45	22	4,5 x 187	
SSC4S-	100	22	4,5 x 395	
SSC4H-	100	57	7,6 x 390	
SSM2S-	45	22	4,5 x 172	
SSM4S-	100	22	4,5 x 380	

- ▶ Komplettes Programm von Panduit-Montagezubehör
- ▶ Einsparungen bis 40% des bisherigen Aufwandes
- ▶ Grossmengen ab Lager Zürich lieferbar
- ▶ Verlangen Sie Preisliste, Prospekte und Muster

Interelectronic

Interelectronic E. Oertli, Kirchenweg 5
8032 Zürich, Tel. 051/34 84 47

Ein professioneller Video Tape Recorder Farbe oder Schwarz-Weiss



für

Industrie
Medizin
Ausbildung
Werbung
Ueberwachung

BELL & HOWELL

In vertikaler oder horizontaler Lage zu betreiben. Einfachster Rack-Einbau.

1 Stunde Spielzeit auf 8 inch-Spule.

Elektronische Drucktasten, fernsteuerbar.

Nur 90 s Spulzeit.

Lesekopf in 1 min. auswechselbar, automatische Positionierung.

Ferritköpfe mit höchster Lebensdauergerantie.

Standard-Schwarz-Weiss-Maschine kann durch Einstecken eines Prints sofort zur Farbmachine umgebaut werden.

Stop Motion.

Portabel.

Auflösung 5 MHz.

Beliebig langer Stand-by.

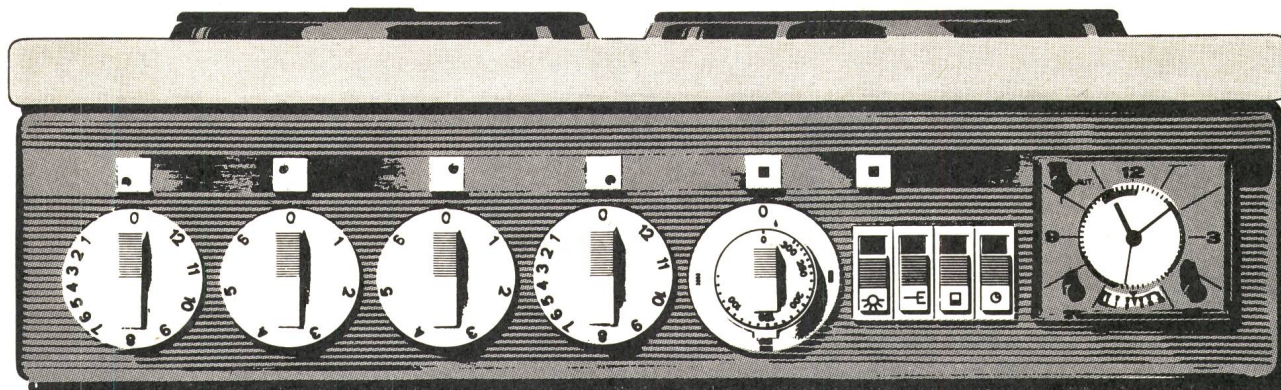
Sensationeller Preis.

FILMO AG ZÜRICH

Electronics

Gotthardstrasse 52





Wir bieten Ihnen das Küchenfenster mit der schönsten Aussicht:

Aussicht auf neue Umsätze im Herdgeschäft —
Aussicht auf zufriedene Kundschaft!

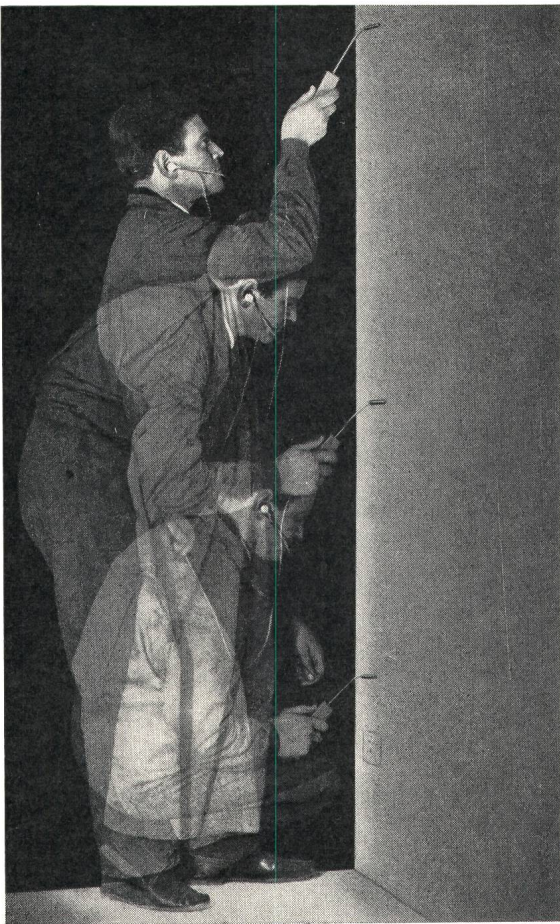
Das neue Therma-Kochherd-Sortiment bietet:
8 neue Herdmodelle zum einzeln Aufstellen oder
zum Einbauen in Küchenfronten mit Normmassen
und 3 neue Wandbacköfen für den Einbau auf
bequemer Bedienungshöhe.

Vom Normalherd für die einfache Wohnung bis
zum Luxusherd mit Automatikkochplatten,
Synchronschaltuhr für automatisches Kochen und
Backen, Infrarotgrill, elektrischem Drehspiessantrieb,
Geräte- und Warmhalteschublade.

Modelle mit selbstreinigendem «thermolytic»-
Backofen: Ein Katalysator im Belag der Backofen-
innenwände löst in einem Dauerverbrennungs-
prozess während des Backens oder Bratens Öl-
und Fettspritzer und andere Rückstände vollständig
auf.

therma

Prospekte durch Therma AG, 8762 Schwanden GL.
Büros und Ausstellungen in Zürich, Bern, Basel,
Lausanne, Genf und Cadenazzo



Wo, wie tief?...

Das Suchen nach unterputz-verlegten Kabeln und Plastik-Rohren ist äusserst zeitraubend, umständlich und immer sehr teuer. Mit unserem Kurzschluss-Suchgerät verfolgen Sie mühelos den Verlauf der Leitungen, auch wenn diese bis zu 30 cm Tiefe einbetoniert sind. Defekte Stellen können zentimetergenau lokalisiert werden. Sie sparen kostspieliges Aufspitzen von Wänden und Decken. Verlangen Sie Prospekte bei **STANDARD TELEPHON & RADIO AG.** 8038 ZÜRICH, Tel. 051/45 28 00

1889

STR

Ein **ITT** - Unternehmen

JANSEN-Elektrohrre für jeden Zweck

Seit bald einem halben Jahrhundert ist JANSEN der Inbegriff von Qualität und Zuverlässigkeit auf dem Gebiet der Elektrohrre. Qualität hat heute noch ihre Bedeutung — erst recht bei Kunststoff-Elektrohrren!

JANSEN fabriziert alle klassischen und modernen Elektrohrre — immer in Spitzenqualität! Sie tragen nicht nur das ASEV-Qualitätszeichen, sondern sie entsprechen auch diesen Vorschriften! Verlangen Sie bei Ihrem Elektro-Grossisten ausdrücklich JANSEN-Elektrohrre.




JANSEN-Elektrohrre sind Ihr Vorteil

JANSEN



JANSEN & CO. AG, 9463 Oberriet SG
 Stahlröhren- und Sauerstoff-Werke, Kunststoffwerk
 Telefon (071) 78 12 44, Telex 77 159

JANODUR 15,2/10,7 CI XI ASEV

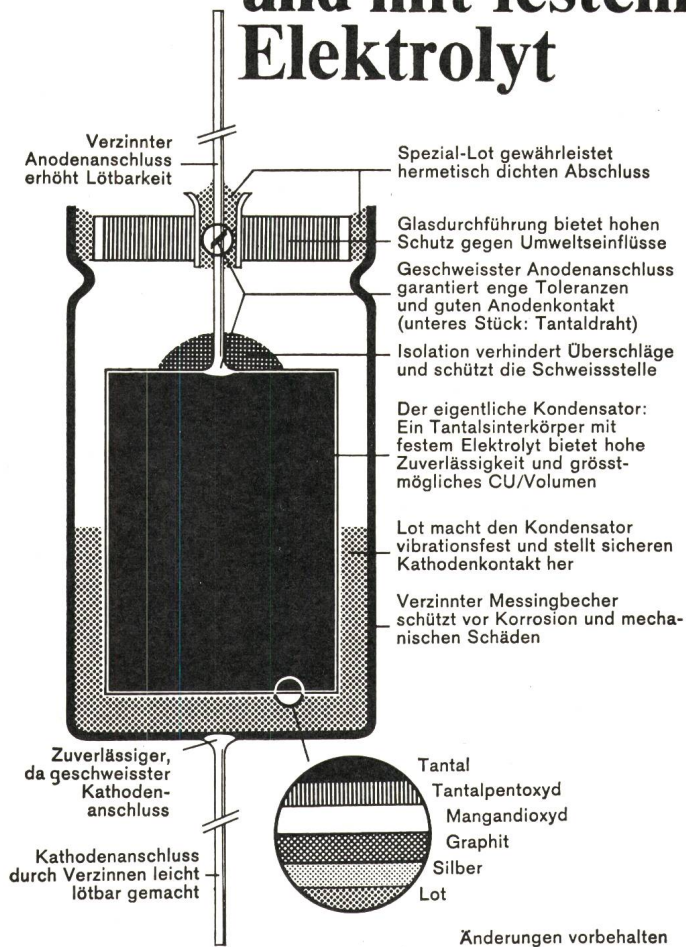
JANOLEN FW-flammwidrig 15,2/10,7 ECI XI ASEV

SPRAGUE

THE MARK OF RELIABILITY

Typ
150 D

Tantal-Kondensatoren mit Sinter-Anode und mit festem Elektrolyt



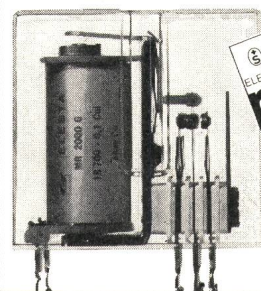
Sprague stellte als erste Firma der Welt diese Art von Tantal-Kondensatoren serienmässig her. Bis heute ist die Qualität unübertroffen. Mit Sprague-Kondensatoren kaufen Sie jahrzehntelange Erfahrung.

Alleinvertretung für die Schweiz:

TELION  **elektronik**

TELION AG, Albisriederstrasse 232, 8047 Zürich
Telefon 051/54 99 11

Sie bauen zuverlässige Steuerungen mit Elesta-Relais



MR relais

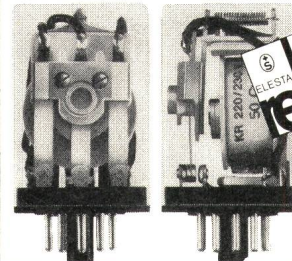
Kleiner Leistungsbedarf,
250 mW
Flexible Kontaktbestückung
bis zu 6 Kontakten

SEV geprüft, VDE gemäss

Elesta MR-Relais

MRL
MRP
MRA
MR 8 S
MR 14 S

Löt- und AMP-Faston-Anschlüsse für gedruckte Schaltungen
AMP-Faston - Doppelanschlüsse steckbar, 2 Wechselkontakte
steckbar, 4 Wechselkontakte



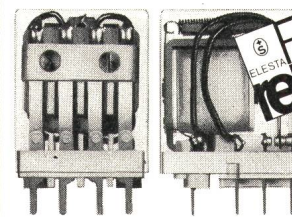
KR relais

Schalten garantiert
100 Millionen mechanisch
Schaltvermögen bei
220 V~, 6 A ohmsche Last:
3 Millionen
SEV geprüft, VDE gemäss

Elesta KR-Relais

KR 8 S
KR 11 S
KR 12 S
KR 12 P

steckbar, 2 Wechselkontakte
steckbar, 3 Wechselkontakte
Löt- und AMP-Anschlüsse, 3 Wechselkontakte für gedruckte Schaltungen, 3 Wechselkontakte



FR relais

erstmal
ein so kleines Relais
für 220 V~, 400 VA

SEV geprüft, VDE gemäss

Elesta FR-Relais

FR 11 L
FR 11 P
FR 14 L
FR 14 P

Löt- und AMP Faston Anschlüsse
3 Wechselkontakte
für gedruckte Schaltungen, 3 Wechselkontakte
Löt- und AMP Faston Anschlüsse
4 Wechselkontakte
für gedruckte Schaltungen, 4 Wechselkontakte

Verlangen Sie ausführliche Unterlagen bei:



ELESTA

Schweiz:

Elesta AG Elektronik CH - 7310 Bad Ragaz
Telefon 085/9 25 55 Telex 74 298

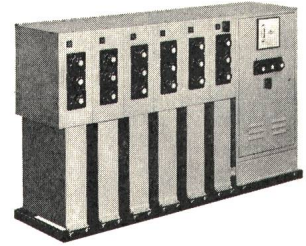
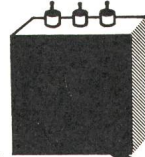
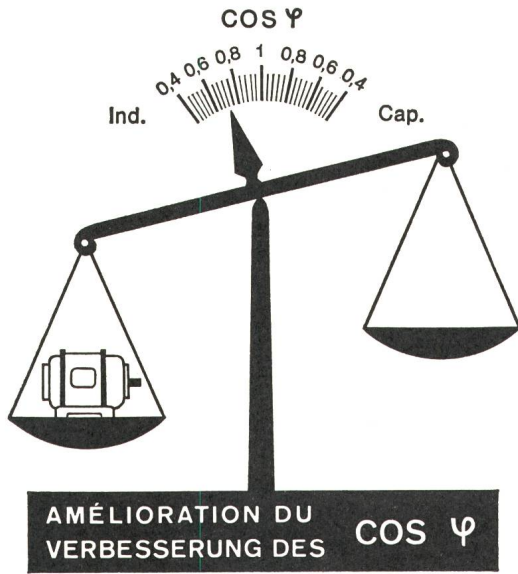
Deutschland:

E.-Günther Hannemann D - 6 Frankfurt/M.,
Gutleutstr.11 Tel. 2315 94+23 50 23 Telex 04 12 598

Oesterreich:

Elesta Elektronik GesmbH A - 6800 Feldkirch/Vibg.
Marktgasse 5 Telefon 05522 - 3434

20037



La SOLUTION ADEQUATE vous sera proposée sans engagement par la maison spécialisée depuis 60 ans dans la fabrication des condensateurs.

Auch Ihnen sind wir in der Lage, auf Grund unserer 60-jährigen Erfahrung, unverbindlich die GEEIGNETE LOSUNG vorzuschlagen.

CONDENSATEURS FRIBOURG S.A.

1700 FRIBOURG / SUISSE

TEL. (037) 22922

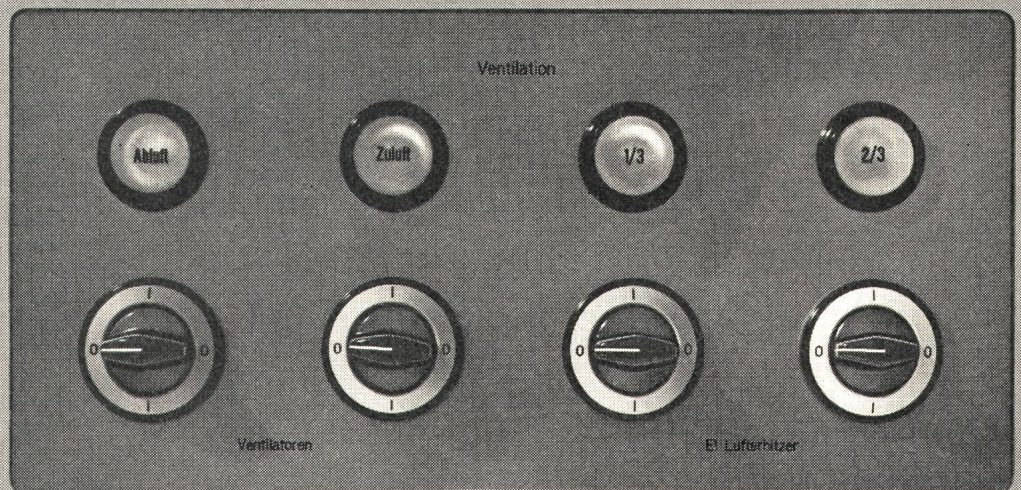
7-13, ROUTE DE LA FONDERIE

TELEX 36 170

Feller-Spezialkombinationen: Formschön, praktisch, rasch montiert



Feller



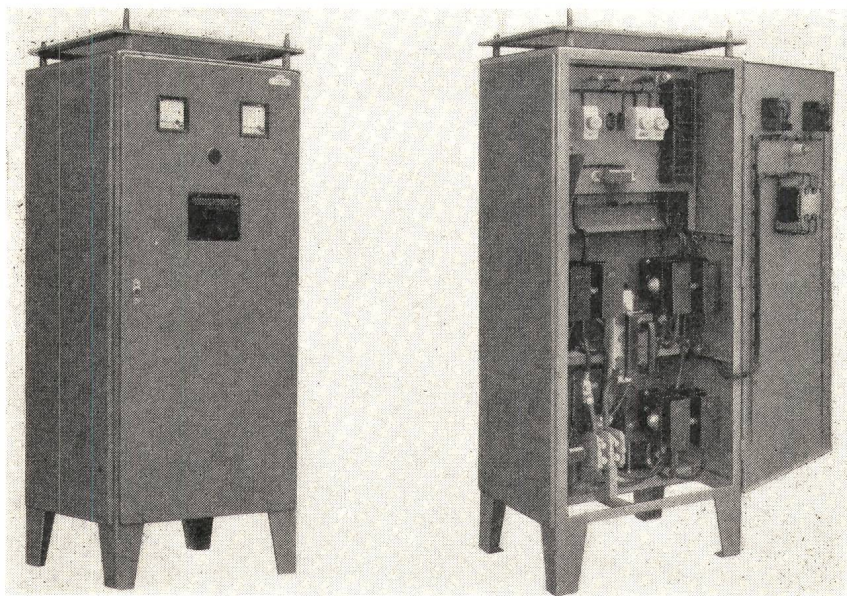
Unsere Abteilung «Sonderfertigung» baut für die verschiedensten Bedürfnisse individuell angepasste Kombinationen mit der benötigten Anzahl Apparate. Erleichtern Sie sich die Montagearbeit, indem Sie die einbaufertigen Feller-Spezialkombinationen verwenden!

Adolf Feller AG Horgen
Fabrik elektrischer Apparate

Telefon 051 82 16 11

Sind spannungs- und stromgeregelte Gleichrichter auch in Ihrem Fall zweckmässiger?

«stabilomat» Gleichrichter
Typenleistung bis 150 kW



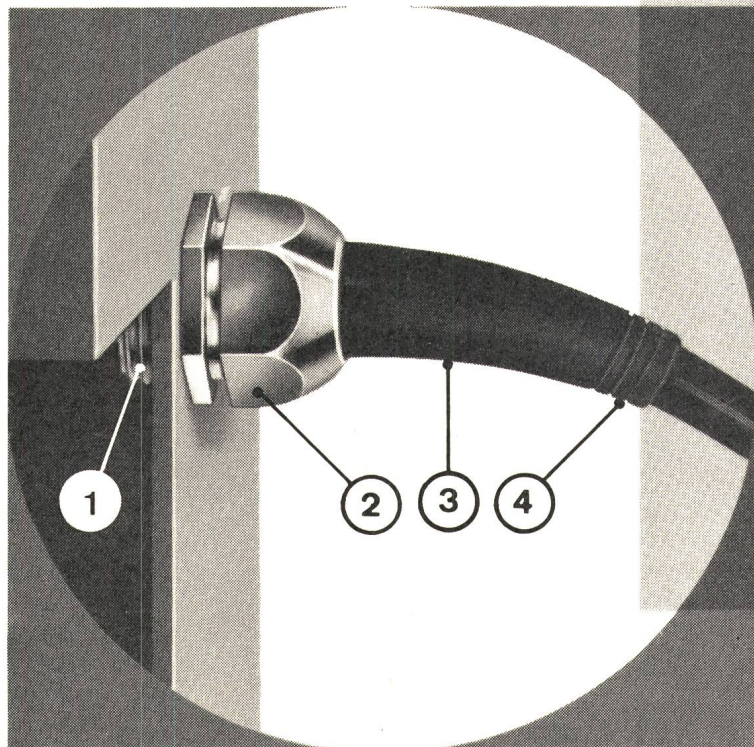
«stabilomat» Gleichrichter mit Thyristor-Gleichrichtersatz eignen sich sowohl für die Speisung von beliebigen Gleichstromverbrauchern, speziell als Ersatz für Akkumulatoren, wie auch für Batterieladung und Speisung von Notstromnetzen in Pufferschaltung. Spannung und Strom können stufenlos eingestellt werden. Die Restwelligkeit der Ausgangsspannung ist sehr klein.

GUTOR AG 5430 Wettingen Telephone 056.62525



AGRO

hilft Ihnen mit durchdachten und ausgereiften Bauteilen



Kabelverschraubung mit Knickschutzülle nach SEV

- 1 Einfache, rasche Montage (ein Loch im Gehäuse genügt).
- 2 Staub- und Feuchtigkeitssichere Kabelführung mit innerer Zugentlastung, Dreh- und Stossicherung nach SEV (keine weiteren Bauteile notwendig).
- 3 Lange, solide Gummitülle schützt das Kabel vor Knickbruch.
- 4 Die Gummitülle kann durch Abschneiden der Endpartie dem Kabeldurchmesser angepasst werden.

Wir lösen Ihre Installations- und Anschlussprobleme

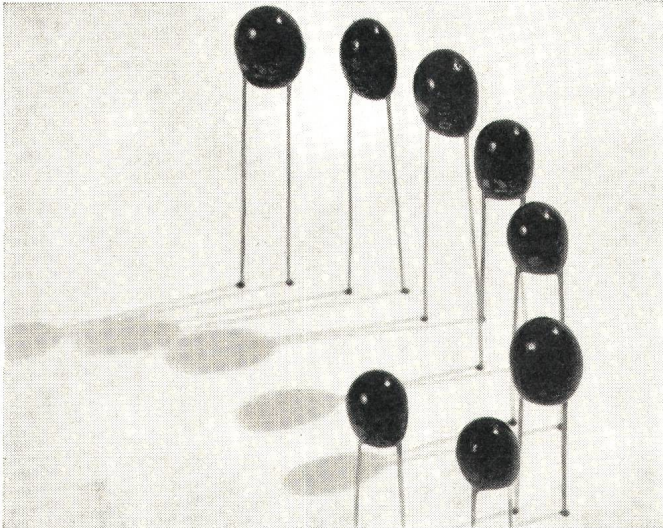
Rufen Sie uns ...
Tel. 064 47 21 61/62





AGRO
AG

CH-5502 Hunzenschwil

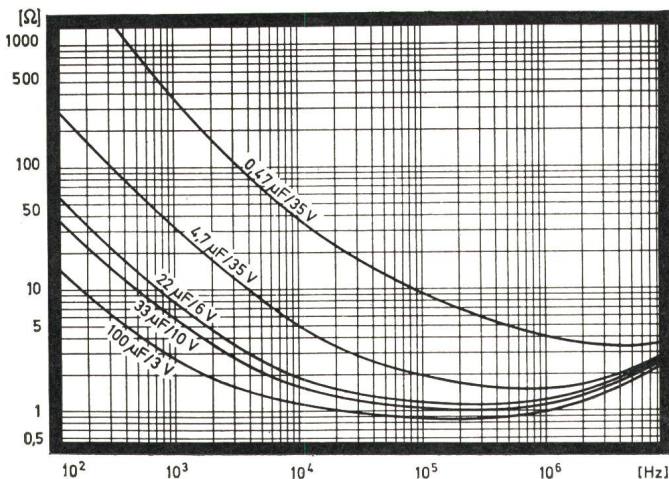
BOSCH

Tantal-Perlen-Kondensatoren



-  3 ... 35 V, 0,1 ... 100 μ F \pm 20 %
-  niedrige Restströme
-  kleiner Verlustfaktor
-  hohe Volumenausnutzung

Scheinwiderstand:

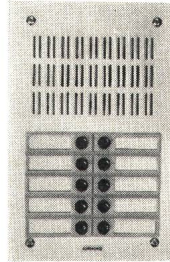


-  Verlangen Sie Druckschriften und Angebote

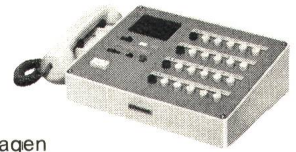
FABRIMEX

Fabrimex AG · Kirchenweg 5 · 8032 Zürich · Tel. 051/47 06 70

Qualität - klarer Ton - AIPHON



- Gegensprechanlagen
 - Türsprechanlagen
 - Haustelevone
 - Industriesprechanlagen
- 1 Jahr Qualitäts-Garantie!

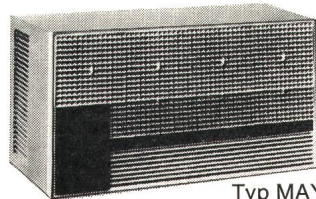


Spezialhaus für Sprechanlagen

LITEMA, Stauffacherstrasse 28, 8004 Zürich
Telefon (051) 23 39 17

HUBER Ventilation Klima-Anlagen

Ventilation-Abzug-Rentabilität



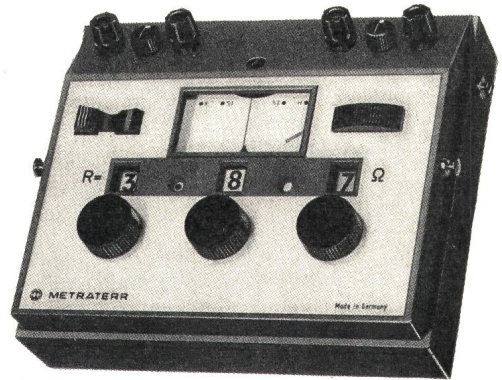
Typ MAY

Airwell

HUBER Ventilation
Urdorferstrasse 40f

- Klimageräte für alle Ihre Probleme
- unser Modell W15 (ohne Installation)
- sämtl. Klimageräte von 1300–42 000 kcal/h
- Fenstergeräte
- Truhen (wasser- und luftgekühlt)
- Klimaschränke
- sowie alle Ventilatoren ELGÉ

8952 Schlieren ZH
Telefon (051) 98 44 33



Erdungsmesser

«Metraterr» mit 6 Monozellen, Messbereiche 0–9,99 Ω
0–99,9 Ω und 0–999 Ω

Messbrücke

in Wheatstone-Schaltung, 6 dekadisch gestufte Messbereiche
0–9,99 Ω , 0–99,9 Ω , 0–999 Ω , 0–9,99 k Ω , 0–99,9 k Ω ,
0–999 k Ω

AG für Messapparate Bern

3000 Bern Weissensteinstrasse 33 Telefon 031 45 77 44



Hans Gloor
 Fabrik elektrischer Apparate
 Baumackerstrasse 45 / 8050 Zürich
 Telefon 051-46 83 50



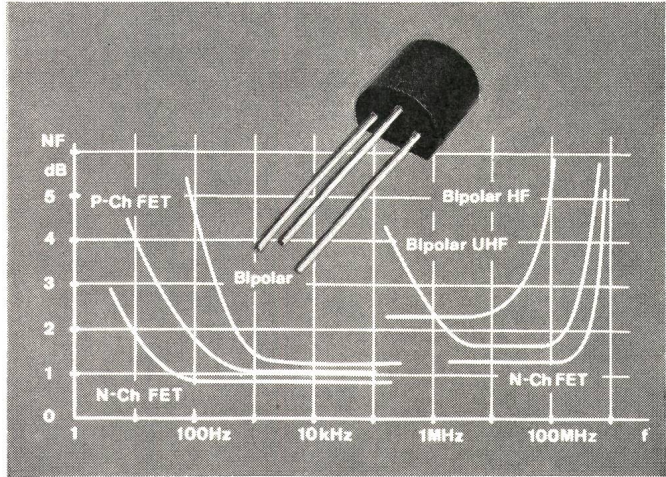
Sperrkreise -250 A

Der MZR Münzschalter
 kassiert automatisch
 an Waschanlagen
 an Duschanlagen usw.
 für 1 bis 12 Perioden
 pro Stunde
 je einen 20er, 50er
 oder Fränkler
 Rymann AG
 Apparatfabrik
 5502 Hunzenschwil
 064 4722 63

SEV-geprüft



SILECT* - Transistoren



120 Typen:

- ▶ Kleinsignal-Verstärker NPN und PNP
- ▶ Mittelstrom-Verstärker NPN und PNP
- ▶ UHF-VHF-Verstärker; f_T bis 1 GHz
- ▶ Schalttransistoren NPN und PNP, Planar Epitaxial
- ▶ Lastschalter für hohe Leistungs-Spitzen
- ▶ FET-Verstärker bis 500 MHz; FET-Chopper
- ▶ MOS-FET
- ▶ Planar SCR für μ A-Triggerströme
- ▶ Planar UJT mit hoher Stabilität

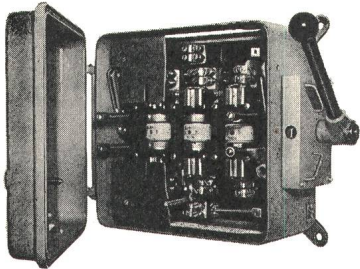
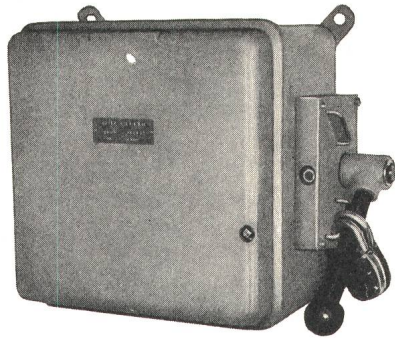
Verlangen Sie den TI-Lebensdauer-Bericht

*Eingetragene Fabrikmarke von Texas Instruments

FABRIMEX
 Fabrimex AG · Kirchenweg 5 · 8032 Zürich · Tel. 051/47 06 70

R&S

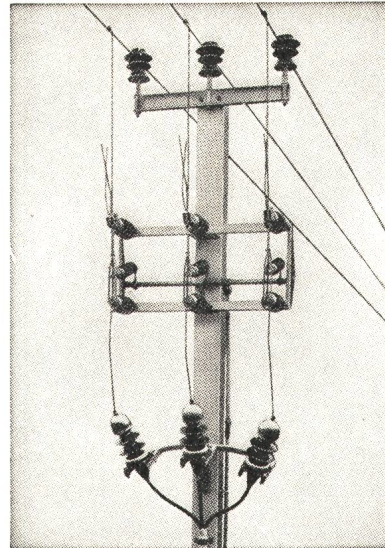
Typ LSh



Lastschalter 250—600 A

Schaltbrücke für Einlage genormter NH-Patronen
 Für: — Haupt- und Gruppenverteilungen
 — Kranschalter mit Blockierungsmöglichkeit
 — Heizschalter für thermische Apparate

RAUSCHER & STOECKLIN AG, SISSACH
 Fabrik elektrischer Apparate und Transformatoren



Sectionneur de dérivation 24 kV, 400 A.

Connaissez-vous le

sectionneur aérien de dérivation

(voir figure) et nos autres

sectionneurs aériens?

Nous livrons ces appareils et vous conseillons volontiers.

Alpha S.A. Nidau

2560 Nidau (Bienne) Téléphone (032) 2 46 92.



Unser Fabrikationsprogramm:
 Traktionsbatterien, Notstromanlagen
 Ladegleichrichter, Steuerungen
 Regeltransformatoren



Die Batterie Ihres Elektrofahrzeuges wird täglich stark beansprucht. Deshalb muss sie stets einsatzbereit sein und auch ein Maximum an Lebensdauer gewähren. Mit einer batteriegerechten Pflege erreichen Sie schon viel. Wir vom Oerlikon-Service haben uns jedoch zur Aufgabe gestellt, Batterie und Ladegerät Ihres Elektrofahrzeuges in regelmässigen Zeitabständen an Ort und Stelle gratis zu prüfen und Sie über deren Zustand zu orientieren. Zur Instruktion Ihres Fahrpersonals stehen wir Ihnen ebenfalls gerne zur Verfügung. Es lohnt sich also, den Oerlikon-Service zu beanspruchen.

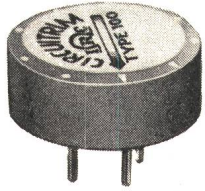
Accumulatoren-Fabrik Oerlikon
 8050 Zürich

Binzmühlestrasse 86, Tel. 051 / 46 84 20



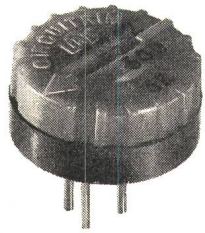
Präzisions-
Abgleich-
Potentiometer

TELION  elektronik



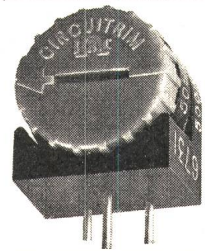
**Typ 100
Drahtelemente**

10 Ω bis 50 k Ω
1 W bei +50 °C
-55 bis +150 °C
 \varnothing 12,6 x 4,8 mm



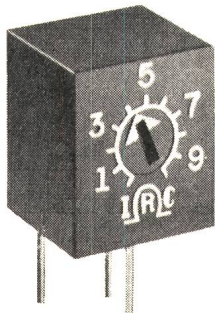
**Typ 500
Drahtelemente**

10 Ω bis 50 k Ω
0,5 W bei +25 °C
-55 bis +85 °C
 \varnothing 12,8 x 6 mm



**Typ 506
Drahtelemente**

wie Typ 500
8 x 12,8 x 14,5 mm

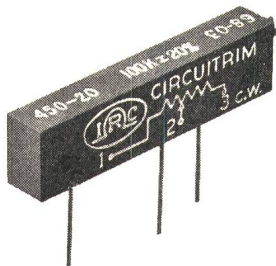


**Typ 310
Drahtelemente**

50 Ω bis 20 k Ω
0,6 W bei +60 °C
-55 bis +85 °C
8 x 7,6 x 8,8 mm

**Typ 360
Metall-Glasurelemente**

50 Ω bis 500 k Ω
0,3 W bei +70 °C
-55 bis +125 °C
8 x 7,6 x 8,8 mm



**Typ 400-20
Drahtelemente**

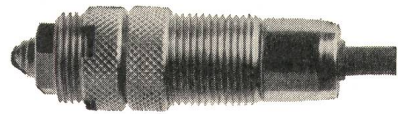
10 Ω bis 50 k Ω
1 W bei +70 °C
-55 bis +150 °C
31,8 x 4,9 x 8 mm

**Typ 450-20
Metall-Glasurelemente**

100 k Ω bis 1 M Ω
0,5 W bei +70 °C
-55 bis +125 °C
31,8 x 4,9 x 8 mm

EUCHNER

– Präzision – kontaktsicher –



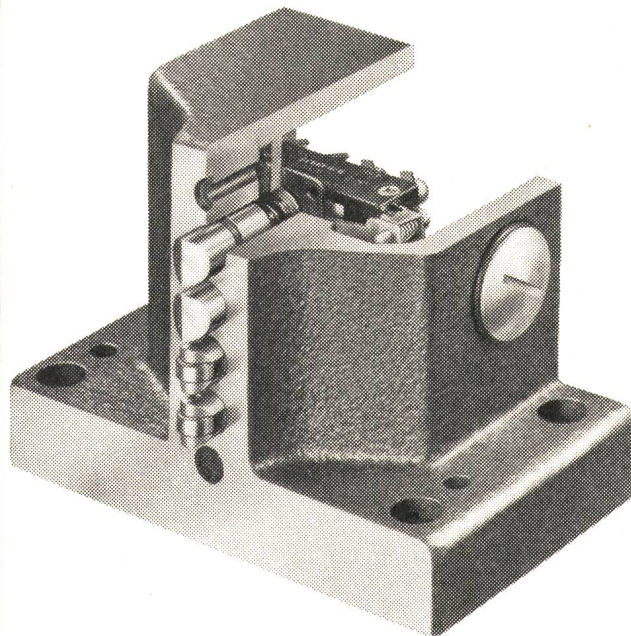
Einbau-Grenztaster
der EGT-Baureihe

Steuernocken
Nutenfelder
für 8-, 12- und
16 mm-Spur



Einfach-Grenztaster
der N-Baureihe
Mehrfach-Grenztaster
der G- und R-Norm -Baureihe
Reproduzierbare Schaltgenauigkeit $\pm 2 \mu$

Öl- und Druckwasserdicht P 55
Präzisions-Schalteinsatz ES 502 E
SEV- und CSA-geprüft



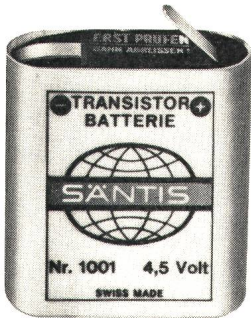
Die Schaltgenauigkeit und hohe Lebensdauer sind
sprichwörtlich

Weltweit im Einsatz

MEGATECHNIC JUCHLI & CO.

8006 Zürich Tel. (051) 26 32 88 Beckenhofstrasse 70

Generalvertretung:
TELION AG 8047 Zürich Albisriederstrasse 232
Tel. 051/54 99 11



SANTIS

Batterien
sind
Qualität

SANTIS Batteriefabrik
J. Göldi RÜTHI/SG

Telephon (071) 79 12 12



Tuchfabrik sucht P 44-987

Betriebs- Elektriker

zur selbständigen Erstellung, Überwachung sämtlicher elektrischer Anlagen. Ausbaufähige, gut honorierte Dauerstelle. 143

PFENNINGER & CIE. AG.
8820 Wädenswil, Telefon (051) 75 06 11

Ein Gluma Stromband ist Ihre beste Rückversicherung.

Gegen Betriebsunfälle.

GLUMA
Stromband

DIETHELM & CO. AG.
Technische Abteilung

Eggbühlstrasse 28, 8052 Zürich, Telefon 051 6000 70

Initiativer dipl. Elektroinstallateur sucht

neuen Wirkungskreis

im In- oder Ausland. Vielseitige Ausbildung, Erfahrung im Verhandeln, Fremdsprachen, zur Zeit in leitender Stellung tätig, sehr gute Referenzen.

Bitte verlangen Sie Unterlagen zwecks Bewerbung unter Chiffre B 147 Z an die Administration des Bulletin SEV, Postfach 229, 8021 Zürich.

Schnelle Temperaturmessung

genau - sicher - schnell - bequem



GOSSEN

MAVOTHERM

Elektrisches Sekundenthermometer
Meßbereich -20°C bis $+200^{\circ}\text{C}$

2 Meßbereiche -20°C bis $+90^{\circ}\text{C}$
und $+90^{\circ}\text{C}$ bis $+200^{\circ}\text{C}$

Meßgenauigkeit innerhalb $\pm 2^{\circ}\text{C}$

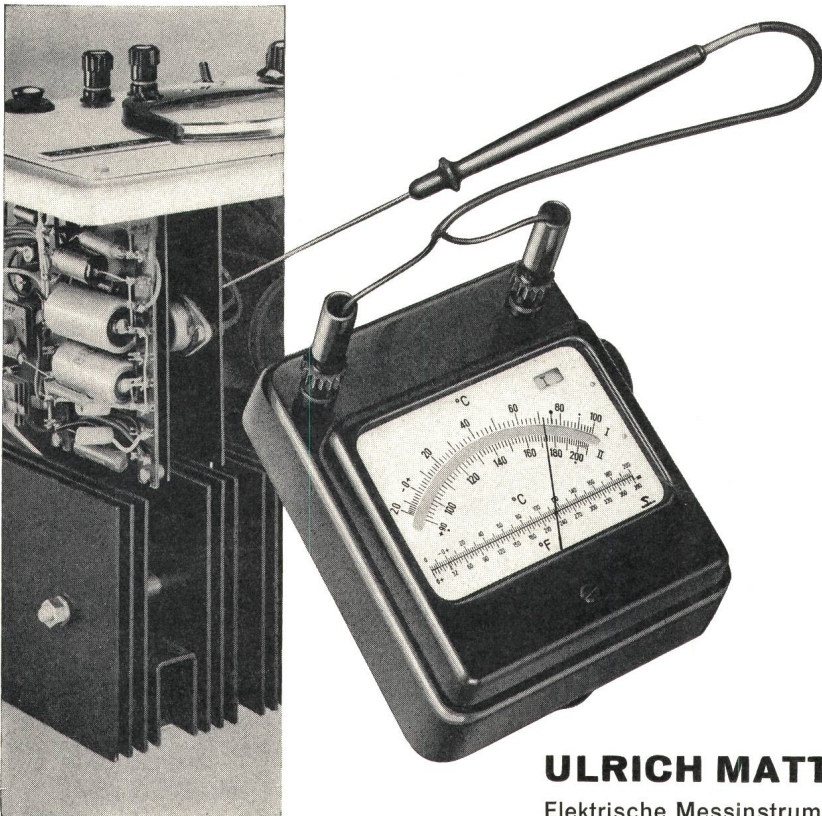
Einstellzeit ca. 3 bis 4 Sekunden

Die in den Meßfühlern eingebauten **Halbleiter** ändern ihren Widerstand mit der Temperatur. Das Instrument mißt den Widerstand in einer Brückenschaltung und zeigt sofort die Temperatur der Fühlerspitze an.

ULRICH MATTER AG **WOHLEN AARGAU**

Elektrische Messinstrumente

Telefon (057) 61454



Gesamtschweizerisch gut eingeführtes **Büro beratender Elektro-Ingenieure** für Installations-Planung und Steuerung eröffnet in **Basel und Zürich** neue Zweigstellen.

Gut ausgewiesene Persönlichkeiten finden ein interessantes Wirkungsfeld als: 145

Geschäftsleiter Projektleiter

Fachrichtung:

- a) Installations-Planung für Spitäler, Warenhäuser, Industriebauten u. a. m.
- b) Steuerung, Regelung, Automation.

Diskretion wird zugesichert.

Anfragen unter Chiffre B 145 Z, an die Administration des Bulletin SEV, Postfach 229, 8021 Zürich.

Wir stehen kurz vor der Ausführung eines Neubaus in Ostermundigen.

Zur technischen Betreuung der modernen, vollautomatischen Fabrikationsanlagen suchen wir einen 142

Elektrotechniker

Einem initiativen Bewerber, der schon beim Aufbau dabei sein wird, bietet diese Stelle ein äusserst interessantes, vielseitiges und selbständiges Tätigkeitsgebiet.

Interessenten bitten wir um Bewerbung mit den üblichen Unterlagen an:

Verbandsmolkerei Bern AG
Laupenstrasse 18, **3001 Bern**,
Telefon (031) 25 74 74



Im Zusammenhang mit dem Ausbau unserer Anlagen, zum Teil auf eine Betriebsspannung von 400 kV, suchen wir als Mitarbeiter unserer

Studiengruppe

einen jüngeren

P 29-59

dipl. Elektroingenieur ETH

Der Aufgabenkreis umfasst vor allem die Bearbeitung sämtlicher in einem Elektrizitätsunternehmen auftretenden technischen und wissenschaftlichen Probleme, vor allem schutz-, fernmess- und fernsteuerungstechnischer Richtung. 151

Sollten Sie sich für diese Stelle interessieren, bitten wir um Ihre kurze, handgeschriebene Offerte an unsere Direktion oder um Ihren telefonischen Anruf (062) 21 61 51. Wir werden Ihnen gerne weitere Angaben machen und gegebenenfalls eine unverbindliche, persönliche Unterredung vereinbaren.



Aktiengesellschaft für Elektrizität
Bahnhofquai 12 OLTEN



sucht für ihre Unterhalts-Abteilung zwei gut ausgewiesene P 05.14016

Betriebselektriker

welchen interessante Aufgaben auf dem Gebiet der automatischen Anlagen und deren Steuerungen anvertraut werden. Qualifizierten Bewerbern wird Gelegenheit geboten, als **Elektrokonstrukteure** nachgezogen zu werden.

Bewerbungen schriftlich oder telefonisch an 141

ZENT AG BERN
Personalbüro
3072 Ostermundigen, Tel. (031) 51 14 11



Sind Sie ein initiativer, verantwortungs-
freudiger P 05.7550.732

Ingenieur- Techniker HTL

mit Freude an Personalführung?

Wir bauen und betreiben:

Autom. Telephonzentralen

(Rotary-, Pentaconta- und Prozessorge-
steuerte Systeme)

Teilnehmeranlagen

(Grossanlagen der Industrie und des
Handels, Entstörungs- und Unterhalts-
dienst)

Trägertelephonie- und Verstärker- anlagen

(Unsere neuen Anlagen mit Puls-Code-
Modulation stehen an der Spitze der
technischen Entwicklung)

Planung und Bau von Telephon-Kabel- netzen

(Grosse Planungs- und Organisations-
aufgaben in der Infrastruktur unserer
Region)

Sie werden gründlich in Ihr Tätigkeits-
gebiet und den Gesamtbetrieb einge-
führt.

Wir fördern Ihre berufliche Entfaltung;
unser Betrieb umfasst rund 1000 Mit-
arbeiter und bietet Ihnen interessante
Aufstiegsmöglichkeiten.

Sie sind zu einer persönlichen Bespre-
chung über die fachlichen Einzelheiten,
die zeitgemässen Anstellungsbedingun-
gen und die Gehaltsfrage sehr willkom-
men. 146

Wir erwarten Ihren Anruf:

Telefon (061) 25 13 13, intern 224
KREISTELEPHONDIREKTION BASEL

Fachschule Hard Winterthur

Technische Fach- und Meisterschule

(staatlich anerkanntes Institut)

Der bisherige Stelleninhaber wurde zum Geschäfts-
führer einer befreundeten Weiterbildungsorganisation
gewählt.

Wir **suchen** daher einen vollamtlichen

Fachlehrer f. Elektrotechnik

der in der Lage ist, den Unterricht in den elektro-
technischen Fächern auf der Stufe der Weiterbildung
und der Meisterschulung zu erteilen.

Wir erwarten einen Fachmann mit guten elektrotech-
nischen Kenntnissen, mit Diplom eines Technikums,
einer Meisterprüfung oder mit einer gleichwertigen
Ausbildung. Erfahrung auf dem Gebiet der elektrischen
Installationen ist erwünscht.

Wir bieten ein gutes Salär, vorzügliche Sozialleistun-
gen und acht Wochen Ferien im Jahr. 134

Anmeldungen mit den üblichen Unterlagen sind erbe-
ten an den Vorsteher der

Fachschule Hard Winterthur, 8408 Winterthur,
Schlosstalstrasse 139.

sécheron

Nous cherchons pour notre groupe de vente Trans-
formateurs P 18-5065

un ingénieur de vente

connaissant les langues allemande et française.

Nous demandons si possible quelques années d'ex-
périence et des qualités de réflexion et un goût pour
la vente. 129

Nous offrons une place intéressante, possibilité de
contacts avec la clientèle, salaire en rapport avec la
responsabilité du poste de travail, semaine de 5 jours,
caisse de pension, logement à disposition. Possibilité
de faire un horaire continu.

Faire offres manuscrites, en joignant curriculum vitae,
copies de certificats, photographie et en indiquant
date d'entrée, au Secrétariat général de la

S. A. des ATELIERS DE SÉCHERON, Case postale 40,
1211 Genève 21



Ingenieurbüro für Freileitungs- und Kabelbau Wettingen

In unser Projektierungsbüro für Freileitungs- und Kabelbau suchen wir OFA 52.585.001/4

Projektbearbeiter

für alle im Leitungsbau vorkommenden Arbeiten.

Wenn Sie Freude an der Lösung technischer Probleme haben, gerne in einem dynamisch und jungen Team selbständig arbeiten wollen und nebst interner Tätigkeit eine Beschäftigung im Freien schätzen, erwarten wir gerne Ihre Bewerbung. 117

Wir bieten Ihnen angenehme Arbeitsbedingungen, gute Sozialleistungen und den gestellten Anforderungen entsprechendes Salär.

LEBAG Ingenieurbüro für Freileitungs- und Kabelbau, 5430 Wettingen, Telefon (056) 6 68 88

CERBERUS

Elektroingenieur

Es braucht ein gewisses Mass an «Impuls-Energie», um eine gewohnte Arbeit, eine gewohnte Umgebung zu verlassen, um etwas Neues, zum Teil recht Unge- wisses zu beginnen. P 44-909

Die Umtriebe, die ein Stellenwechsel mit sich bringt, sollten durch diesen selbst mehr als kompensiert werden. Welche Fakten legen Sie auf die Wagschale, bevor Sie sich für einen neuen Arbeitsplatz entscheiden: 149

- Befriedigung durch Aufgabe, Teamwork?
- Der Leistung entsprechendes Gehalt?
- Modern denkendes und eingerichtetes Unternehmen?
- Geographische Lage?
- Zukunftschancen?

Wir glauben, Ihnen positive Antwort auf diese Fragen geben zu können. Wir haben eine freie Stelle in der Entwicklungsabteilung für unsere weltweit eingesetzten, elektronischen Sicherheitsanlagen gegen Feuer. Im speziellen handelt es sich dabei um die **selbständige Entwicklung** von Signalzentralen in HL-Technik, von der Idee bis zur Fabrikationsreife.

Setzen Sie sich mit unserem Personalchef in Verbindung, er berät Sie gerne und unverbindlich.



Cerberus AG
Werk für Elektronentechnik
8708 Männedorf
Telephon 051/739151

Zellweger
USTER

Nachrichtentechnik
Textiltechnik
Mess- und Regeltechnik

ZELLWEGE-RUNDSTEUERUNGEN werden in vielen Elektrizitätsverteilnetzen in Europa und Übersee für die verschiedensten Steuerungsaufgaben eingesetzt.

Sind Sie ein

123

Ingenieur

(Fachrichtung Starkstrom)

mit Interesse an der

technischen Auftrags- bearbeitung?

Um die vielschichtigen Aufgaben der technischen Bearbeitung von Rundsteuerungsprojekten meistern zu können, haben Sie neben Ihrem fundierten Wissen in der Starkstromtechnik auch Kenntnisse der Steuerungs- und Tonfrequenztechnik. Ihr kaufmännisches Geschick wird Ihnen zudem beim Einkauf von Kondensatoren, Umformergruppen, Transformatoren usw. zusetzen kommen.

Wir laden Sie gerne zu einem Informationsbesuch ein. Sie erreichen uns unter Nr. 423 intern.

Zellweger AG
Apparate- und Maschinenfabriken Uster
8610 Uster, Tel. 051/87 15 71



SIN, Schweizerisches Institut für Nuklearforschung

Wir bauen einen 580-Me-V-Teilchenbeschleuniger von internationalem Interesse. Er ist ein Hochschulprojekt, das der Grundlagenforschung auf dem Gebiete der Hochenergiephysik dient. Wir erweitern jetzt die P 44-1225

Control Group

und suchen Mitarbeiter für die Entwicklung von elektronischen Geräten vom Schaltungsentwurf bis zur fertigen konstruktiven Lösung für unser Control System. Dieses Control System wird unter anderem auch zwei Prozessrechner erhalten. 150

Für das vorerwähnte Arbeitsgebiet suchen wir:

dipl. Elektroingenieur

oder

Ingenieur-Techniker HTL

mit längerer Praxis, guten Kenntnissen in digitaler Logik, Interface-Technik, Messgeräten, AD- und DA-Umformer. Erfahrung mit Prozess-Computer wäre vorteilhaft. Deutsch- und Englischkenntnisse.

Wir bieten angenehme Arbeitsbedingungen, ein zeitgemässes Salär und gute Sozialleistungen. Wenn Sie sich für diese Stelle interessieren, dann setzen Sie sich bitte schriftlich oder telefonisch mit unserem Personaldienst in Verbindung.

**SIN, Schweizerisches Institut für Nuklearforschung,
Neunbrunnenstrasse 85, 8050 Zürich
Telefon (051) 48 01 75 / 46 61 43**



Als bedeutendes und selbständiges Unternehmen auf dem Gebiete Akkumulatoren und Elektroapparate suchen wir einen jüngeren OFA 67.103.006/8

dipl. Elektroingenieur ETH

als Assistenten unseres technischen Direktors.

Wir möchten ihm vorerst folgende Aufgaben übertragen: Studium und Lösung von Fabrikations- und Rationalisierungsaufgaben, insbesondere in der Zusammenarbeit verschiedener Werke.

Initiative, an selbständiges Arbeiten gewöhnte Persönlichkeiten, welche sich über einige Jahre Praxis im Elektroapparate- oder Maschinenbau ausweisen können, finden bei uns vielseitige und interessante Aufgaben. 138

Wir bieten fortschrittliche Anstellungsbedingungen, angenehme Arbeitsatmosphäre sowie eine ausbaufähige und aussichtsreiche Position.

Bewerber schweizerischer Nationalität bitten wir um Zusendung der üblichen Unterlagen an die

**Direktion der Akkumulatorenfabrik Oerlikon,
Binzmühlestrasse 86, 8050 Zürich, Tel. (051) 46 84 20**

CERBERUS

Wir entwickeln und bauen Sicherheitsanlagen gegen Feuer, Einbruch und Überfall. Dank moderner Geräte hat sich dieser Spezialbereich der Nachrichtentechnik in den letzten Jahren ausserordentlich entwickelt. Unsere Anlagen finden breiten Absatz in der Industrie, im Handel und in der Verwaltung.

Im Zuge des Ausbaues unserer Verkaufsorganisation suchen wir einen dynamischen, erfahrenen

Elektroingenieur-Techniker HTL

für die Leitung einer Projektabteilung

Als Chef der gut eingespielten Sachbearbeiter- und Zeichnergruppe für Feuermeldeanlagen organisiert und überwacht unser neuer Mitarbeiter Projektarbeiten, Auftragsabwicklung und Termindisposition. Er koordiniert die Zusammenarbeit mit den anderen Verkaufsstellen, pflegt Kontakt mit Kunden, Fach-Institutionen usw. P 44-909

Diese Aufgabe erfordert neben guten Kenntnissen der Schaltungs- und Installationstechnik vor allem Organisationstalent und Geschick in der Personalführung. Französischkenntnisse sind unerlässlich. Idealalter 30 bis 38 Jahre. 148

Für eine weitere Orientierung stehen wir gerne zur Verfügung. Unser Personaldienst behandelt Ihre telefonische Anfrage oder Ihre Offerte prompt und diskret.



**Cerberus AG
Werk für Elektronentechnik
8708 Männedorf
Telefon 051/739151**

BKW

Wir suchen nach Langnau im Emmental

1 Ingenieur-Techniker HTL

für den Betriebsdienst, umfassend den Bau, Betrieb und Unterhalt von Hochspannungsleitungen, Transformatorenstationen und Verteilnetzen. P 05.569

Dem Bewerber wird Gelegenheit zum Einarbeiten geboten, und er übernimmt im Betriebskreis Emmental ein Gebiet zur selbständigen Betreuung.

Wir bieten: 139
Zeitgemässe Besoldung, Dauerstellung mit Pensionsberechtigung. Gut ausgebaute Sozialinstitutionen.

Offerten mit den üblichen Unterlagen sind zu richten an:

BERNISCHE KRAFTWERKE AG
Betriebsleitung 3550 Langnau i. E.
Telefon (035) 2 13 13

SCINTILLA

Dank steter Weiterentwicklung unserer elektrischen Handwerkzeuge, geniessen dieselben einen guten Ruf auf dem Weltmarkt. 132

Zur Mithilfe an dieser interessanten Entwicklungsaufgabe suchen wir

Elektroingenieure HTL

in unser Elektrolaboratorium. P 37.219 Sn

Jüngere Herren finden hier ein vielseitiges, anspruchsvolles Betätigungsfeld und gute Möglichkeiten zur persönlichen Entfaltung.

Unsere Personalabteilung erwartet gerne Ihre Kurzofferte oder Ihre telephonische Bewerbung.

SCINTILLA AG

Elektrohandwerkzeuge 4500 SOLOTHURN
Telefon (065) 5 07 21

Zellweger

USTER

Nachrichtentechnik
Textiltechnik
Mess- und Regeltechnik

Unsere Entwicklungsabteilung STUDIO
und AKUSTIK sucht 122

Elektroingenieure

für interessante und vielseitige Entwicklungsarbeiten auf folgenden Gebieten:

- Tonfrequente Anlagen für Radio- und Fernsehstudios;
- Elektroakustische Wandler für Fernmeldeeinrichtungen jeglicher Art;
- Tonfrequente Übertragungsanlagen für zivile und militärische Zwecke;
- Elektronisch geregelte Speisegeräte für Studioeinrichtungen;

Initiative Ingenieure mit guten Grundkenntnissen allgemeiner Elektronik werden ihren Neigungen entsprechend eingesetzt. Nach einer angemessenen Einarbeitungszeit bieten wir auf jedem Sektor eine selbständige Tätigkeit, die speziell Halbleiter- und Thyristortechnik sowie Verstärkertechnik und Analogtechnik umfasst.

Interessenten bitten wir, sich schriftlich oder telefonisch mit uns in Verbindung zu setzen (intern 423).

Zellweger AG
Apparate- und Maschinenfabriken Uster
8610 Uster, Tel. 051/87 15 71

Elektrizitätswerk Lauterbrunnen

Wir suchen

P 05.21714

für unseren vielseitigen Betrieb mit hydraulischer Zentrale, ausgedehntem Hoch- und Niederspannungsverteilsnetz und drei Hausinstallationsabteilungen einen diplomierten Elektrotechniker als

Betriebsleiter

Anforderungen:

- Fachkundigkeitsausweis
- mehrjährige Erfahrung im Bau von Hoch- und Niederspannungsverteilanlagen
- Praxis im Hausinstallationsfach
- Geschick in der Personalführung

Wir bieten tüchtigem zuverlässigem Bewerber:

- Dauerstelle
- Neuzeitliche Arbeitsbedingungen mit fortschrittlichen Sozialleistungen
- Fünftagewoche
- Den Leistungen entsprechende Entlohnung
- Moderne 4 1/2-Zimmer-Wohnung in Neubau zu günstigen Bedingungen

107

Bewerbungen mit den üblichen Unterlagen und Angabe der Gehaltsansprüche sind zu richten an

Chr. Rubi, Präsident des EWL, 3822 Lauterbrunnen
Telefon (036) 3 45 28



Ingenieurbüro für Freileitungs- und Kabelbau Wettingen

In unser Projektierungsbüro für Freileitungs- und Kabelbau suchen wir
OFA 52.585.001/4

Elektro- oder Maschinentechniker

Das Arbeitsgebiet umfasst die Ausarbeitung von Planunterlagen, Mithilfe bei Absteckungsarbeiten und örtlichen Bauleitungen.

Wenn Sie Freude an diesen Arbeiten haben, erwarten wir gerne Ihre Bewerbung. 118

Wir bieten Ihnen angenehme Arbeitsbedingungen in einem dynamisch und jungen Team, gute Sozialleistungen und der Ausbildung entsprechendes Salär.

LEBAG Ingenieurbüro für Freileitungs- und Kabelbau, 5430 Wettingen, Telefon (056) 6 68 88



LA DIREZIONE DI CIRCONDARIO DEI TELEFONI DI BELLINZONA

assume

1 ingegnere - tecnico STS

diplomato in elettrotecnica per potenziare la divisione dell'esercizio a Bellinzona.

La persona prescelta avrà il compito di collaborare alla progettazione, ai collaudi e alla sorveglianza della manutenzione di centrali telefoniche con circuiti semi-elettronici nonché alla sorveglianza della rimozione dei guasti e all'effettuazione di misure diverse nelle centrali e sulle linee telefoniche e radiofoniche.

Si offrono:

P 05.7550-554

Inserimento in un ambiente di lavoro moderno e stimolante.

Buone possibilità di carriera professionale.

Retribuzione adeguata.

Settimana di 5 giorni.

Cassa pensione e tutte le prestazioni sociali.

La posizione richiede:

144

Cittadinanza svizzera.

Diploma di una scuola tecnica superiore.

Età non superiore ai 35 anni.

Le persone interessate sono pregate di inviare il loro curriculum dettagliato alla **Direzione di circondario dei telefoni**, via Vincenzo Vela 6, 6501 Bellinzona.

Informazioni su queste interessanti attività si possono ottenere telefonando ai numeri (092) 4 22 01 e 4 23 11.

SULZER

Für das Elektro-Büro unserer Abteilung **Werkanlagen** suchen wir einen einsatzfertigen, an selbständiges Arbeiten gewöhnten
P 41-225/6404

Elektrotechniker

dem wir folgenden Aufgabenbereich übertragen möchten:

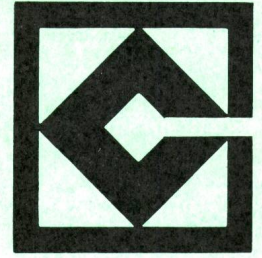
Planung und Auftragsabwicklung von Stark- und Schwachstrominstallationen und Beleuchtungsanlagen in unseren Werken Winterthur, Bülach und Zuchwil.

Erwünscht ist eine abgeschlossene technische Ausbildung sowie einige Jahre praktische Erfahrung auf dem Gebiet des Installationswesens. 128

Dürfen wir Sie näher orientieren? Wir erwarten gerne Ihre schriftliche oder telefonische Kontaktnahme (Tel. 052 / 81 36 30) unter Kennziffer 6404 an unser Personalbüro für technische Angestellte.

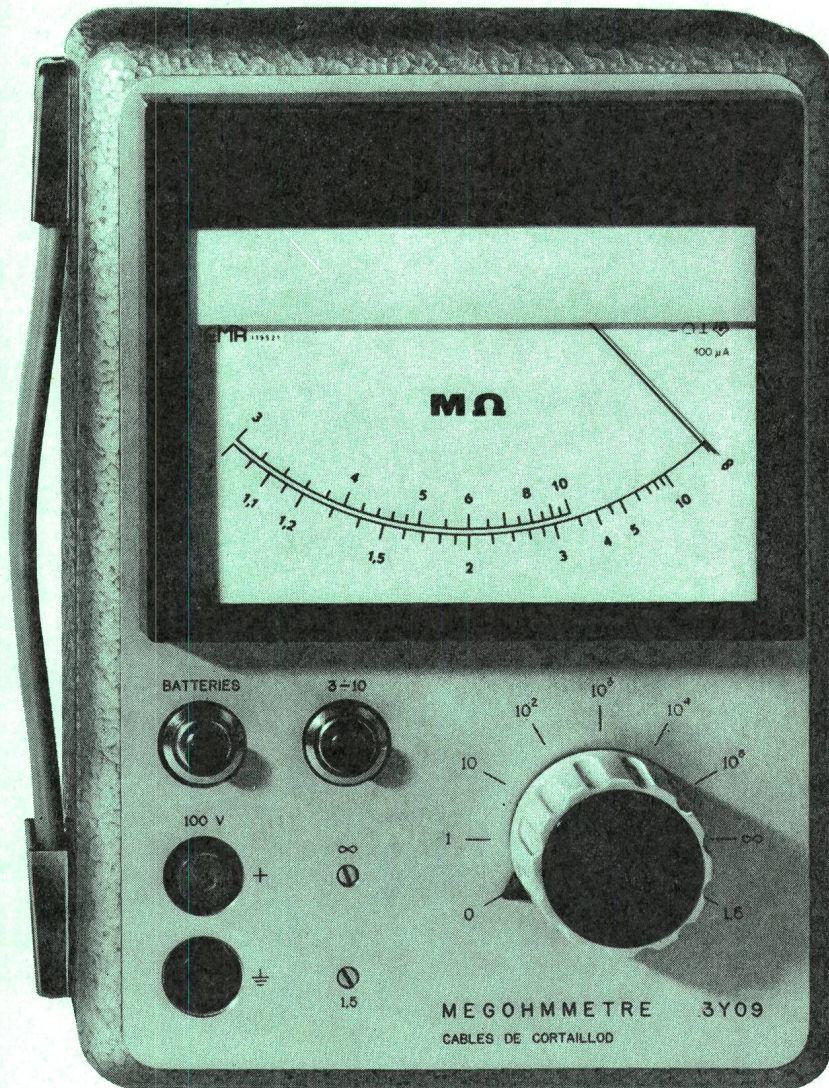
**Gebrüder Sulzer
Aktiengesellschaft
8401 Winterthur**

Câbles électriques Cortailod



2016 Cortailod Suisse

tél. 038 6 42 42



Mégohmmètre type 3Y09

Domaine de mesure :

1 à 10^6 M Ω en 6 gammes

Tension de mesure : 100 V =

ou 500 V =

Précision moyenne : $\pm 2\%$

Utilisation

Mesures de résistance d'isolement (réseaux, circuits électriques, câbles, condensateurs, etc.).

Megohmmeter Type 3Y09

Messbereich :

1 bis 10^6 M Ω in 6 Bereichen

Messspannung : 100 V =

oder 500 V =

Mittlere Genauigkeit : $\pm 2\%$

Anwendung

Isolationswiderstandsmessungen (elektrische Kreise, Kabel usw.).

10^{12} Ω

livrable en
2 exécutions :

in 2 Ausführungen
erhältlich :

500 V =

100 V =

PIFFNER

**Viele Messwandlerprobleme
können mit unseren
Kabelstromwandlern
einfacher und besser
gelöst werden!**

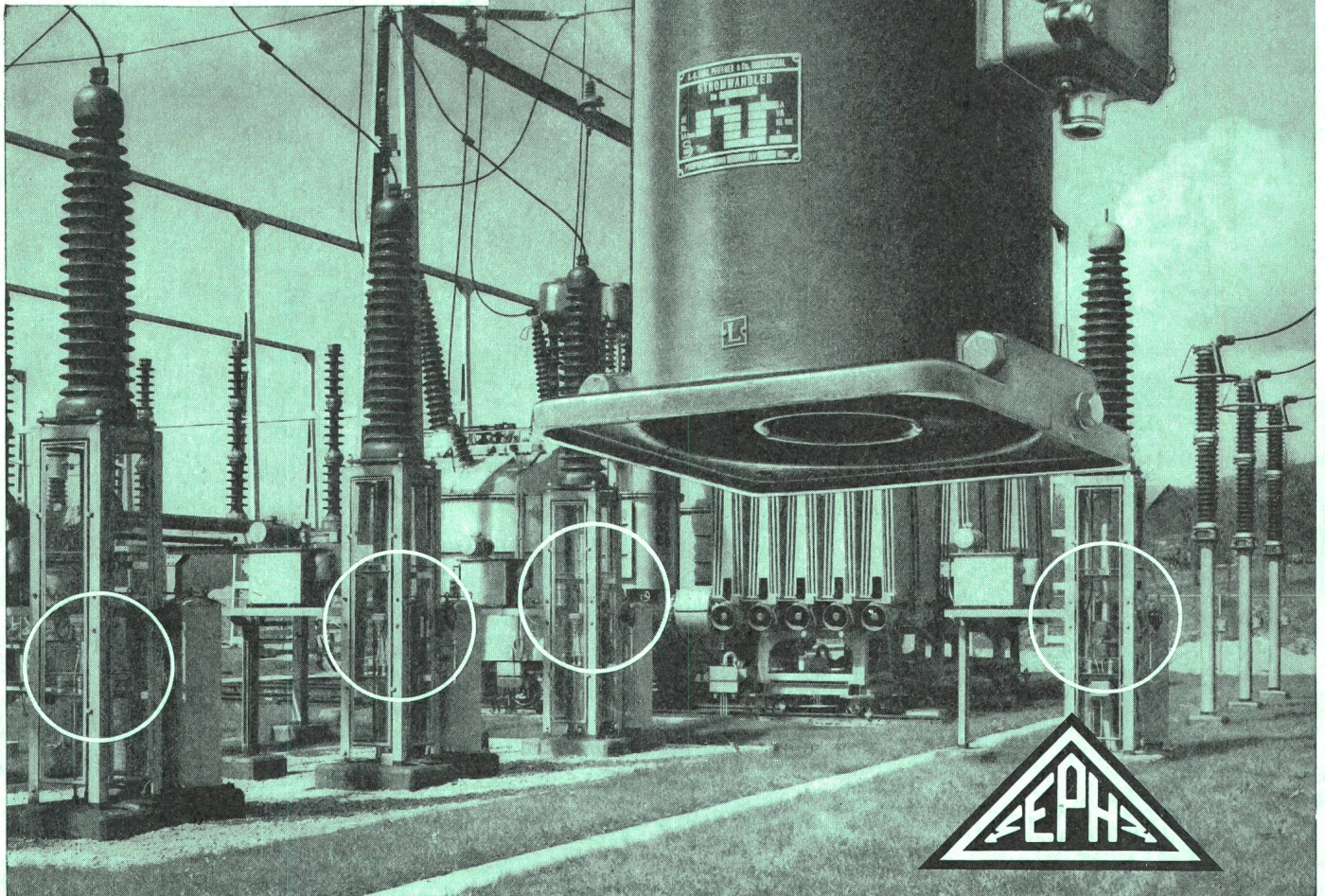
Ob

... ein- oder zweiteilig
... Innenraum oder Freiluft
... mit Aluminiumgehäuse
oder Kunstharzummantelung:

**Für jeden Zweck die geeignete
Ausführung!**

Verlangen Sie unser Angebot.

Nebenstehendes Bild zeigt:
Zweiteilige Kabelstromwandler (Mess- und
Relaiswandler) in einer 220-kV-Anlage.



Aktiengesellschaft EMIL PFIFFNER & Co. Fabrik elektr. Apparate 5042 HIRSCHTHAL/AG