

Zeitschrift: Bulletin des Schweizerischen Elektrotechnischen Vereins
Herausgeber: Schweizerischer Elektrotechnischer Verein ; Verband Schweizerischer Elektrizitätswerke
Band: 63 (1972)
Heft: 6

Werbung

Nutzungsbedingungen

Die ETH-Bibliothek ist die Anbieterin der digitalisierten Zeitschriften. Sie besitzt keine Urheberrechte an den Zeitschriften und ist nicht verantwortlich für deren Inhalte. Die Rechte liegen in der Regel bei den Herausgebern beziehungsweise den externen Rechteinhabern. [Siehe Rechtliche Hinweise.](#)

Conditions d'utilisation

L'ETH Library est le fournisseur des revues numérisées. Elle ne détient aucun droit d'auteur sur les revues et n'est pas responsable de leur contenu. En règle générale, les droits sont détenus par les éditeurs ou les détenteurs de droits externes. [Voir Informations légales.](#)

Terms of use

The ETH Library is the provider of the digitised journals. It does not own any copyrights to the journals and is not responsible for their content. The rights usually lie with the publishers or the external rights holders. [See Legal notice.](#)

Download PDF: 07.02.2025

ETH-Bibliothek Zürich, E-Periodica, <https://www.e-periodica.ch>

Zeitschriftenrundschau des SEV (5...6)

Die Literaturhinweise sind mit Dezimalindizes nach dem System des Institut International de Bibliographie, Bruxelles, versehen. Die hier aufgeführten Arbeiten können von den Mitgliedern des SEV aus der Bibliothek des SEV leihweise bezogen werden. Bei Bestellungen sollen Titel, Verfasser und Zeitschrift mit Band und Nummer angegeben werden.

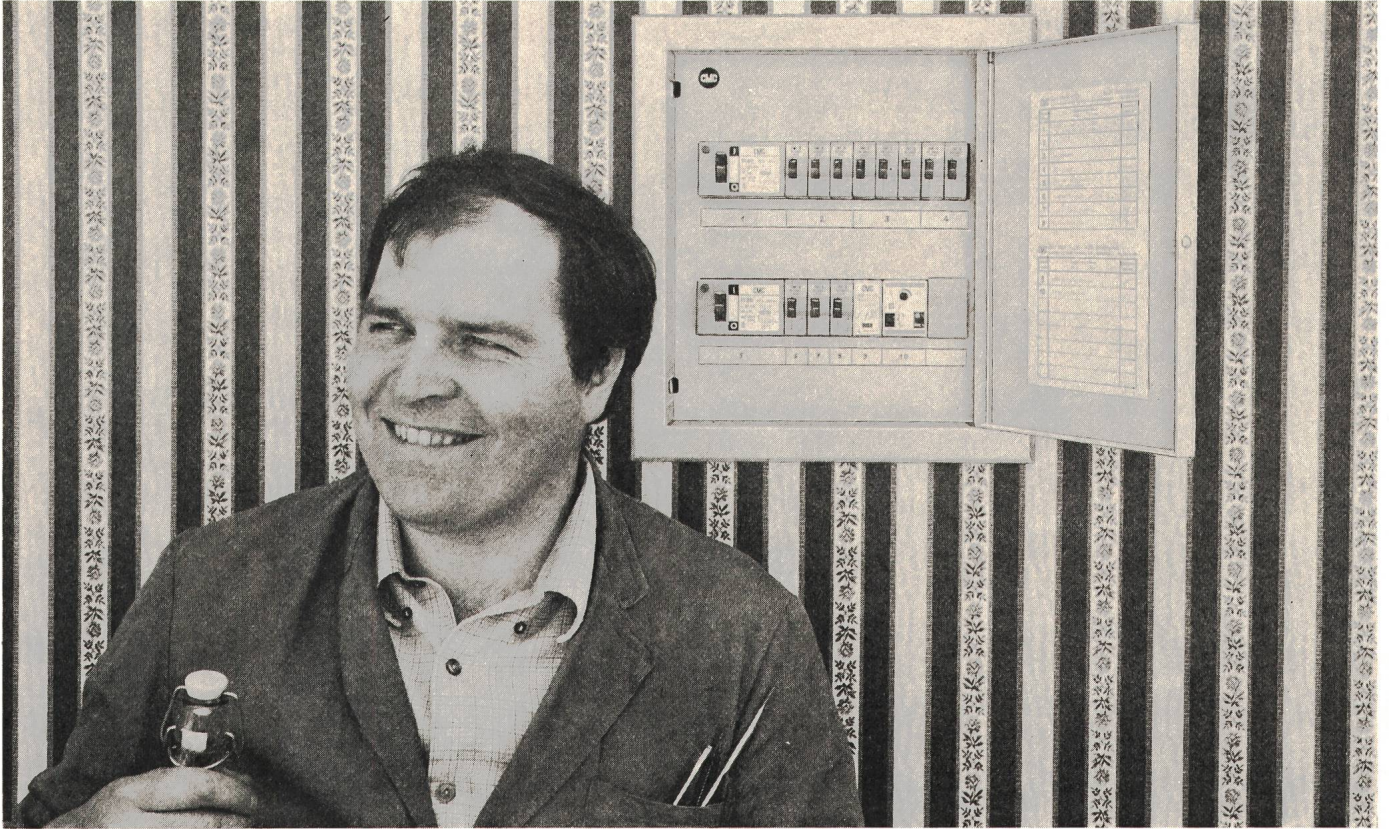
13 Elektronik, Röntgentechnik
Electronique, radiologie

- 621.382.232.018.78 : 621.372.622 : 621.38.029.5
 R. V. Stewart and J. G. Gardiner: **Contribution to mixer intermodulation distortion of nonlinearity in the diode forward characteristics.** Electronics Letters 7(1971)10, p. 279...281.
- 621.382.232.029.63
 S. M. Sze and R. M. Ryder: **Microwave avalanche diodes.** Proc. IEEE 59(1971)8, p. 1140...1154.
- 621.383.232.029.63 : 537.564 : 533.9.07
 C. P. Snapp: **Subharmonic generation and the trapped-plasma mode in avalanching silicon p^+-n^+ junctions.** Trans. IEEE ED 18(1971)5, p. 294...308.
- 621.382.232.029.63 : 621.317.794 : 621.391.822.4
 N. J. Keen: **Avalanche diodes as transfer noise standards for microwave radiometers.** Radio and Electronic Engineer 41(1971)3, p. 133...136.
- 621.382.232.029.64:621.391.883.22
 Y. Anand: **Noise-factor dependence on mismatch of low-level r. f. signal.** Electronics Letters 7(1971)4, p. 111...112.
- 621.382.3
 D. Benda: **Einfache Halbleitertechnik. 7. Teil.** Funkschau 43(1971)1, S. 29...30.
- 621.382.3
 W. Bühler: **Halbleiter in Theorie und Praxis — Transistoren.** Radio TV Electronic Service 31(1971)1/2, S. 46...49.
- 621.382.3.001.4
 A. P. Kemeny: **Experiments concerning the life testing of transistors. I.** Microelectronics and Reliability 10(1971)3, p. 169...194.
- 621.382.3.014.6 : 621.391.822.33
 R. Köstner: **Untersuchungen zum Funkelrauschverhalten von Germanium-Legierungstransistoren in Abhängigkeit von der Kollektorspannung.** WZE Wissensch. Zeitschr. Elektrotechn. 16(1971)3/4, S. 133...174.
- 621.382.3.015.33-9 : 621.382.3.012.004.64
 P. C. Parekh: **The influence of stationary dislocations and stacking faults on some transistor parameters.** Solid-State Electronics 14(1971)4, p. 273...280.
- 621.382.3.029.5 : 621.382.3.029.63 : 621.382.3.049 : 681.3.01
 N. J. Gri: **Microwave transistors — from small signal to high power.** Microwave J. 14(1971)2, p. 45...50 + 62.
- 621.382.2.029.63
 H. F. Cooke: **Microwave transistors, theory and design.** Proc. IEEE 59(1971)8, p. 1163...1181.
- 621.382.2/.3.049.75-181.48.002.2 : 621.373.826.095.222
 H. Lilien: **Grace au micro-usinage par laser.** Electronique et Microélectronique Industrielles -(1971)142, p. 17...19.
- 621.382.3.049.75 : 621.385.833.28.064 : 53.087.22
 J. D. Last and D. W. Lucas: **Scanning electron microscopy studies on switching lateral transistors in integrated circuits.** Solid-State Electronics 14(1971)6, p. 481...486.
- 621.382.323 : 621.377.6
 L. M. Terman: **MOSFET memory circuits.** Proc. IEEE 59(1971)7, p. 1044...1058.
- 621.382.323 : 621.374.33 : 621.391.822.2
 J. W. Haslett and F. N. Trofimenkoff: **Gate noise in MOS FET's at moderately high frequencies.** Solid-State Electronics 14(1971)3, p. 239...245.
- 621.382.323 : 621.391.822.2 : 621.317.353
 D. Rigaud, G. Ginter and G. Lecoy: **Thermal noise in gradual junction-gate f. e. t.** Electronics Letters 7(1971)14, p. 389...390.
- 621.382.323-413 : 621.382.333 : 621.315.592.002.637 : 537.311.1
 K. V. Ramanan and R. K. Gupta: **Doping-dependent mobility analysis of junction field-effect transistors.** Electronics Letters 7(1971)9, p. 221...224.
- 621.382.323.011.4-9
 G. A. Armstrong and J. A. Magowan: **Derivation of simple expressions for inter-electrode capacitance of IGFETs as a function of bias condition.** Electronics Letters 7(1971)10, p. 281...283.
- 621.382.323.029.4
Les transistors à effet de champ et leurs applications aux fréquences basses. Electronique -(1971)104, p. 3...8.
- 621.382.323.049.75 : 621.377.6 : 681.327.2.065.2
 E. F. Kvamme: **MOS-Speichersysteme. 3. Teil.** Elektronik 20(1971)5, S. 169...174.
- 621.382.33 : 621.373.826 : 621.373.431.2
 F. M. Mims: **Relaxation oscillators provide compact drive for injection lasers.** Electronics 44(1971)15, p. 88...90.
- 621.382.33-9
 J. A. Kilpatrick and W. D. Ryan: **Two-dimensional analysis of lateral-base transistors.** Electronic Letters 7(1971)9, p. 226...227.
- 621.382.33-9
 T.-C. Lo: **Base transport factor calculations for transistors with complementary error function and Gaussian base doping profiles.** Trans. IEEE ED 18(1971)4, p. 243...248.
- 621.382.33.012.8-9
 D. J. Roulston S. G. Chamberlain and J. Sehgal: **High level asymptotic variation of transistor base resistance and current gain.** Electronics Letters 7(1971)15, p. 438...440.
- 621.382.33.014
 J. Olmstead a. o.: **High-level current gain bipolar power transistors.** RCA Rev. 32(1971)2, p. 221...246.
- 621.382.333 : 621.317.318
 W. J. Louw: **Die Transistor as ladingsbeheerde element.** Trans. South African Inst. Electr. Eng. 62(1971)3, p. 49...58.
- 621.382.333-416
 M. Dierckens: **Vervaardiging van dunne film transistoren.** Rev. HF 8(1971)5, S. 123...130.
- 621.382.333-416
 J. A. De Falco: **Coming up fast from behind — denser bipolar devices.** Electronics 44(1971)15, p. 76...79.
- 621.382.333.012 : 621.382.333.011.4
 V. A. K. Temple and J. Shewchun: **The exact low-frequency capacitance-voltage characteristics of metal-oxide-semiconductor (MOS) and semiconductor-insulator-semiconductor (SIS) structures.** Trans. IEEE ED 18(1971)4, p. 235...242.
- 621.382.333.32 : 621.314.632 : 621.315.024 : 621.316.027.3
 K. K. Ginsbach: **Entwicklungslinien des Thyristors.** Elektrotechnik 53(1971)5, S. 16...18.
- 621.383.292 : 537.312.6
 F. Gex et Tassart: **Influence de la température sur la réponse des photomultiplicateurs à couche photosensible.** Nouv. Rev. Opt. Appl. 2(1971)3, p. 175...178.
- 621.383.292.014.33-406.8
 D. M. Philips: **Improved impulse response of a nanosecond photo-multiplier.** J. Phys. E: Scient. Instrum. 4(1971)7, p. 485...488.
- 621.393.51/.52-53 : 621.317 : 621.373.826.032.26
Moderne optoelektronische Bauelemente. Eigenschaften und Anwendungen. Industrie Elektrik und Elektronik 16(1971)4, S. 66...68.
- 621.383.52 : 621.382
 A. B. Bhattacharyya, A. K. Tagore and J. T. N. Basavaraj: **Silicon p-n junction photodiode characteristics with variable drift field in the diffused region.** Electronics Letters 7(1971)9, p. 231...233.

Zukunft mit CMC

Wohn- und Kleinverteiler

*Installateur Schnell hat gut lachen; so sauber und rasch kann er nur mit dem CMC-Wohnverteiler installieren.
Warum?*



.... weil unser Pronto-Shop (Tel. 053/81666, int. 269) ihm fertig ausgerüstete Wohn- und Kleinverteiler prompt liefert. Alle Apparate sind aufgeschnappt, also mit «rafix» versehen. Unser Angebot an Apparaten im DIN-Kappenmass ist gross: Sicherungsautomaten Picomat, Fehlerstromschutzschalter FI, Treppenlichtautomaten, Schütze, Schritt- und Kippschalter usw. Unsere Verteiler sind auch im Elektrogrosshandel erhältlich. Verlangen Sie die Listen L 20/21.

CMC

Carl Maier + Cie 8201 Schaffhausen

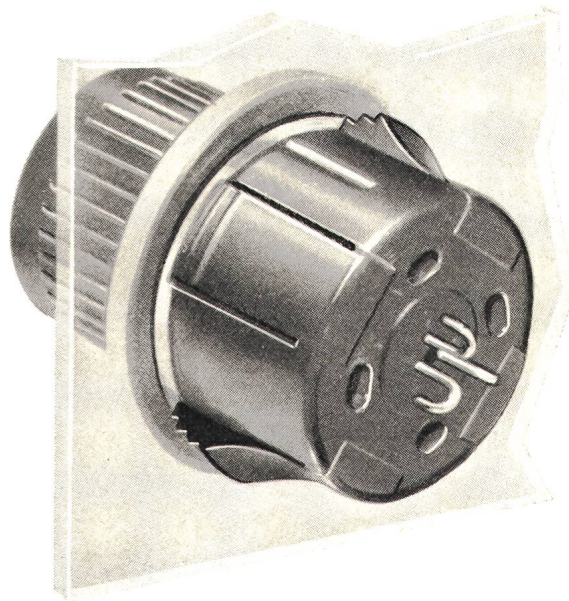
Elektrische Schaltapparate und Steuerungen

Telefon 053-81666

- 621.383.52 : 621.382.232.029.63
J. J. Clark and S. Linke: **Operating modes of a pulsed 50-GW diode.** Trans. IEEE ED 18(1971)5, p. 322...330.
- 621.384 : 61 : 681.3.001.57
G. S. Lodwick: **Computer simulation and information systems in radiologic departmental operations.** EVD Med. Biol. 2(1971)2, p. 56...61.
- 621.384 : 621.317.725-184 : 621.315.592
J. Keck: **Der Halbleiter als Kernstrahlungsdetektor.** Funkschau 43(1971)10, S. 307...309.
- 621.384.3
J. Mariott: **Infrarotgeräte.** Elektroniker 10(1971)3, S. 125...128.
- 621.384.3
T. S. Moss: **Infrarot-Technologie.** Umschau 70(1970)20, S. 639...642.
- 621.384.3.084.2 : 621.314.26 : 621.383.292
J. Warner: **Parametric up-conversion from the infra-red.** Opto-Electronics 3(1971)1, p. 37...48.
- 621.384.634.25 : 621.314.241
K. Geissler und H. Hoffmann: **Die schwingungstechnischen Probleme beim 95-MVA-Stossleistungsumformersatz des 28-GeV-Protonensynchrotrons des CERN.** Siemens-Z. 54(1971)8, S. 529...539.
- 621.384.634.25 : 621.314.241.-218.2
P. H. Probst: **Maschinenfundament für einen 95-MVA-Stossleistungsumformersatz.** Siemens Z. 45(1971)8, S. 540...543.
- 621.385.6 : 621.396.43.029.63
H. Heynisch: **Entwicklungen bei Siemens-Mikrowellenröhren.** Siemens Z. 45(1971)6, S. 391...399.
- 621.385.623.2.014.145 : 621.385.11 : 621.373.421.14
H. Yajima and H. Fujita: **Large-signal electronic admittance in a long transit angle cavity.** Trans. IEEE ED 17(1970)1, p. 76...79.
- 621.385.624.019.2 : 621.3.018.424 : 621.3.016.2
R. L. Metivier: **Broadband klystrons for multimegawatt radars.** Microwave J. 14(1971)4, p. 29...32.
- 621.385.63 : 621.376.091.2 : 621.317.353
J. N. Nelson and R. D. Frost: **AM and FM noise in low-noise TWT amplifiers with integral power supplies.** Microwave J. 14(1971)4, p. 45...50.
- 621.385.644 : 621.376.5 : 621.314.632
Pulse modulator thyristor for use with magnetrons. Electronic Applications 30(1070)1, p. 17.
- 621.385.832.5 : 621.377.622.3 : 535.215 : 621.373.826.032.26
R. S. Silver and E. Luedicke: **Electronic image storage utilizing a silicon dioxide target.** Trans. IEEE ED 18(1971)4, p. 229...235.
- 621.385.832.5 : 621.397.61 : 621.397.132
J. M. Gaucheron: **La caméra couleur TTV 1515.** Onde électr. 51(1971)3, p. 169...176.
- 621.385.832.5.014.5 : 53.087.9
J. R. Sanders: **A camera tube lag meter.** Radio and Electronic Eng. 41(1971)4, p. 177...180.
- 621.385.832.82.032.36 : 621.382.333-9
M. A. Hamadani and M. Rafiq: **Transistor characteristics curve tracer.** Pakistan J. Scient. Industr. Res. 12(1969)1/2, p. 31...36.
- 621.385.833.2.014.1 : 621.391.837.32.016
K. J. Hanssen und L. Trepte: **Der Einfluss von Strom- und Spannungsschwankungen, sowie der Energiebreite der Strahlelektronen auf Kontrastübertragung und Auflösung des Elektronenmikroskops.** Optik 32(1971)6, S. 519...538.
- 621.385.833.2.049.75-184 : 62-503.55
L. Curran: **Electron beams shine on IC layouts.** Electronics 44(1971)13, p. 83...84.
- 621.385.833.28
A. V. Crewe: **A high-resolution scanning electron microscope.** Scient. American 224(1971)4, p. 26...35.
- 621.385.833.28-413 : 621.373.826.038.823 : 621.391.64
J. F. Black und B. Sherman: **Untersuchung von Halbleiter-Plättchen mit einem 3,99 Mikron-Laser-Raster-Mikroskop.** Messtechnik 79(1971)3, S. 61...65.
- 621.387.24.032.43 : 621.315.322.2
Electronic ignition for cars. Radio and Electronic Eng. 41(1971)5, S. 68... S. 69.
- 654.94.027.58 : 654.915
R. Jäger: **Elektronische Briefkastenanzeige.** Funkschau 43(1971)10, S. 315...316.
- 681.3 : 621.316.5.064.1 : 621.314.572.025.1
G. Berndt: **Probleme bei der Stromversorgung von Rechenzentren.** Siemens Z. 45(1971)2, S. 80...84.
- 681.3 : 621.391.833.22
G. Scheuerl: **Neuentwicklung einer störsicheren Verzögerungszeitmessung bei digitalen Datenverarbeitungsanlagen.** ATM -(1971)7, S. 143...144.
- 681.3.01
Bemerkungen zur Diskussion um die Datenbank. Rechentechnik, Datenverarbeitung 8(1971)2, S. 4...5.
- 681.3.01
K. Garbe und P.-C. Heynitz: **Probleme des Aufbaus eines Datenbanksystems bei der Projektierung integrierter Systeme der automatischen Informationsverarbeitung.** Rechentechnik, Datenverarbeitung 8(1971)2, S. 11...14.
- 681.3.01
M. Göpel: **Zur Gestaltung einer Datenbank in betrieblich integrierter Systemen der automatisierten Informationsverarbeitung.** Rechentechnik, Datenverarbeitung 8(1971)2, S. 6...10.
- 681.3.01 : 535.4.087.24
W. Kulcke: **Holographie und elektronische Datenverarbeitung.** ETZ-B 23(1971)13, S. 301...304.
- 681.3.01 : 681.3.041.3 : 621.316.5.06
R. D. Wulfinghoff: **Code activated switching: a solution to multi-processing problems.** Computer design 10(1971)4, p. 67...71.
- 681.3.01-112 : 164.22
R. Dörr und W. Fischer: **Neuartiges elektronisches Bausteinsystem zur Darstellung der Boole'schen Algebra.** Steuerungs Techn. 4(1971)5, S. 146...148.
- 681.3.01.002.612
A powerful design tool, the computer is radically changing the EE's job. Electronics 44(1971)12, p. 60...63.
- 681.3.01.002.612
H. Pawlizki: **Möglichkeiten zur Rationalisierung der Projekt-wartung durch Nutzung einer EDVA.** Rechentechnik, Datenverarbeitung 8(1971)2, S. 32...36.
- 681.3.01.002.612 : 621.372.4.001.13
R. W. Brown: **Component models for computer aided circuit design. Part 1.** Electronic Components 12(1971)4, p. 259...264.
- 681.3.01.002.612 : 621.372.4.001.13
G. C. Kenney: **Sceptre rules benevolently over computer-aided design.** Electronics 44(1971)17, p. 72...77.
- 681.3.01.002.612 : 621.372.852.12 : 621.375.121.1 : 621.372.534.3
J. N. Saha: **Designing a stagger-rejection low-pass filter with a digital computer.** Electronic Engng. 43(1971)516, p. 32...33.
- 681.3.01.002.612 : 621.38.049.7-503.55 : 65.018.2
G. C. S. Bown and G. V. Geiger: **Design and optimisation of circuits by computer.** Proc. IEE 118(1971)5, p. 649...661.
- 681.3.01.002.612 : 621.382.3.012.8
R. W. Brown: **Component models for computer aided circuit design. Part 2.** Electronic Components 12(1971)7, p. 441...444.
- 681.3.01.002.612 : 621.382.23 : 621.382.323.108.8
R. W. Brown: **Component models for computer aided circuit design. Part 3: Diodes and FET's.** Electronic Components 12(1971)9, p. 607...610.
- 681.3.01.002.612 : 621.382.333 : 518
M. Kurata: **A small-signal calculation for one-dimensional transistor.** Trans. IEEEED 18(1971)3, p. 200...210.
- 681.3.01.002.612 : 681.3.07
W. Böhm: **Zur Darstellung von Flächen in der Datenverarbeitung.** Angew. Inform. 13(1971)8, S. 373...380.
- 681.3.04
P. Burkart u. a.: **Messungen der Ausführungszeiten von ALGOL-60-Anweisungen.** Angew. Inform. 13(1971)8, S. 381...387.
- 681.3.04
L. Sonntag: **Designing human-oriented codes.** Bell Lab. Record 49(1971)2, p. 43...49.
- 681.3.04
J. Vincent-Carrefour: **Développement d'un système logique: «Pastis».** Echo Recherches -(1971)64, p. 15...26.
- 681.3.04 : 681.335.8.085.441 : 51
G. A. Jullien: **Fast algorithm for digital logarithmic conversion.** Electronics Letters 7(1971)9, p. 218...220.

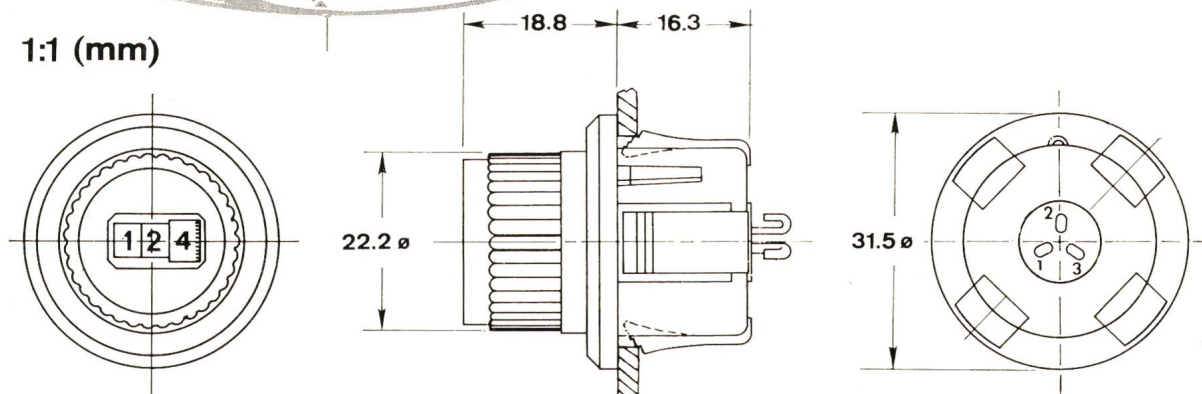
Was Sie schon lange suchten!

Ein 10-Gang-Präzisionspotentiometer mit eingebauter Digitalanzeige
und nur 22,2 mm Durchmesser



BOURNS #3610

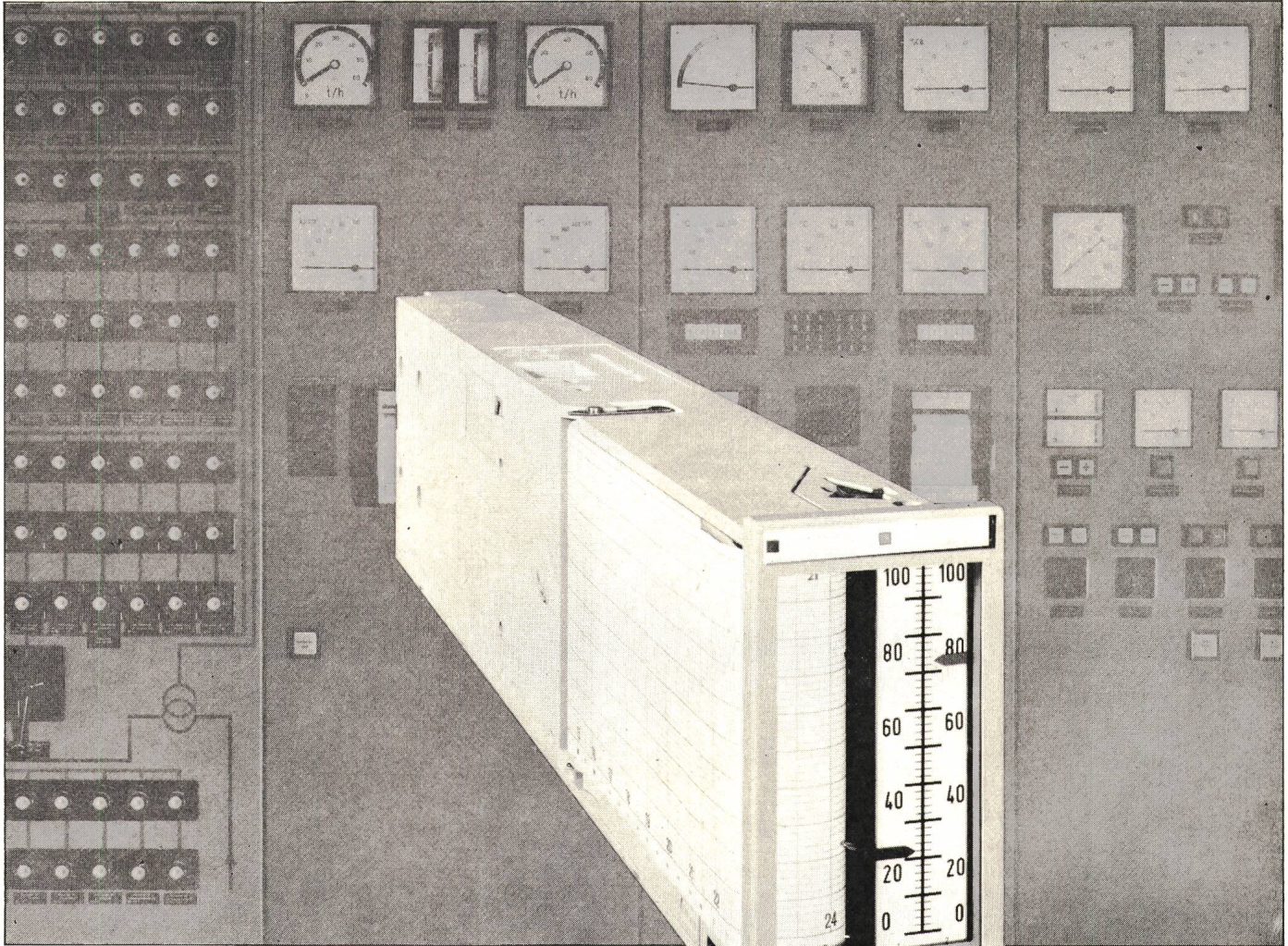
1:1 (mm)



- Bourns Digital Knobpot® Modell 3610
- Modernstes Design macht Ihr Gerät noch attraktiver
- Kein Verschrauben, kein Justieren, einfach einstecken (Snap-in-Mechanik)
- Sie sparen Platz vor und hinter der Montagewand
- Erhältlich in Widerstandswerten von 100 Ω bis 250 K Ω

Verlangen Sie unser ausführliches Angebot.

Bourns AG Baarerstrasse 8 6301 Zug
Telefon 042 23 22 42 Telex 78 722



**Die Konstrukteure von
Camille Bauer sind kalte Rechner.
Wenn die sich für Makrolon entscheiden,
müssen sie gewichtige Gründe dafür haben.**

Das Chassis des neuen
Kompensations-Linienschreibers
Linax 1K1 von Camille Bauer
Messinstrumente AG, Wohlen,
ist aus Makrolon GV 30 gespritzt.

Die Camille Bauer Messinstrumente AG, Wohlen, hat einen neuen Kompensations-Linienschreiber entwickelt. Minimale Frontabmessungen, geringes Gewicht und höchste Präzision. Das war die Devise der Konstrukteure.

Und das waren die Kriterien für die Wahl der Spritzmasse.

Die kompakte Bauweise des Linienschreibers Linax 1K1 hat zur Folge, dass das Chassis sehr viele Feinheiten, wie Führungen, Rippen, Winkel etc. aufweist. Das Material musste also äusserst formstabil sein. Höchste Masshaltigkeit wurde verlangt und auch die Bruchfestigkeit durfte nichts zu wünschen übrig lassen. Im Hinblick auf die elektrischen Eigenschaften spielte eine minimale Feuchtigkeitsaufnahme eine grosse Rolle. Denn: Hervorragende Isolation und Kriechstromfestigkeit waren absolut erforderlich. Da zur zulässigen Schreiber-Umgebungstemperatur von 50°C noch eine Eigenerwärmung hinzukommt, musste man sich auf eine hohe Temperatur-Beständigkeit verlassen können. Nicht zuletzt fanden auch Ver-

arbeitung, Gewicht und Preis Berücksichtigung.

Die optimale Lösung hiess Makrolon GV.

Es wurden verschiedene Produkte geprüft. Darunter auch Makrolon® von Bayer. Und Makrolon GV machte das Rennen. In geradezu idealer Weise entspricht es nämlich den strengen Anforderungen, die an das Material des Schreiber-Chassis gestellt wurden. – Der glasfaserverstärkte Thermoplast Makrolon GV zeichnet sich durch eine überdurchschnittlich hohe Masshaltigkeit aus. Er zeigte sich allen geforderten statischen, dynamischen und thermischen Beanspruchungen gewachsen. Hinzu kamen das geringe spezifische Gewicht, die günstigen Verhältnisse des Festigkeitswertes zum Volumengewicht und des Preises zum Volumen. Eine Nachbearbeitung des Spritzteiles erwies sich als nicht notwendig.

Klare Marktvorteile.

Die Vielzahl hervorragender Eigenschaften, die guten Verarbeitungsmöglichkei-

ten und der günstige Preis von Makrolon GV halfen mit, das gesteckte Ziel zu erreichen. – Makrolon könnte auch Ihnen helfen, entsprechende Probleme marktgerechter, rationeller und preisgünstiger zu lösen. Benützen Sie für weitere Informationen den Coupon.

1261/1A

Bitte senden Sie diesen Gutschein auf einem Firmenbogen an:

Aktiengesellschaft vorm. Emil Vogel,
Postfach, 8032 Zürich

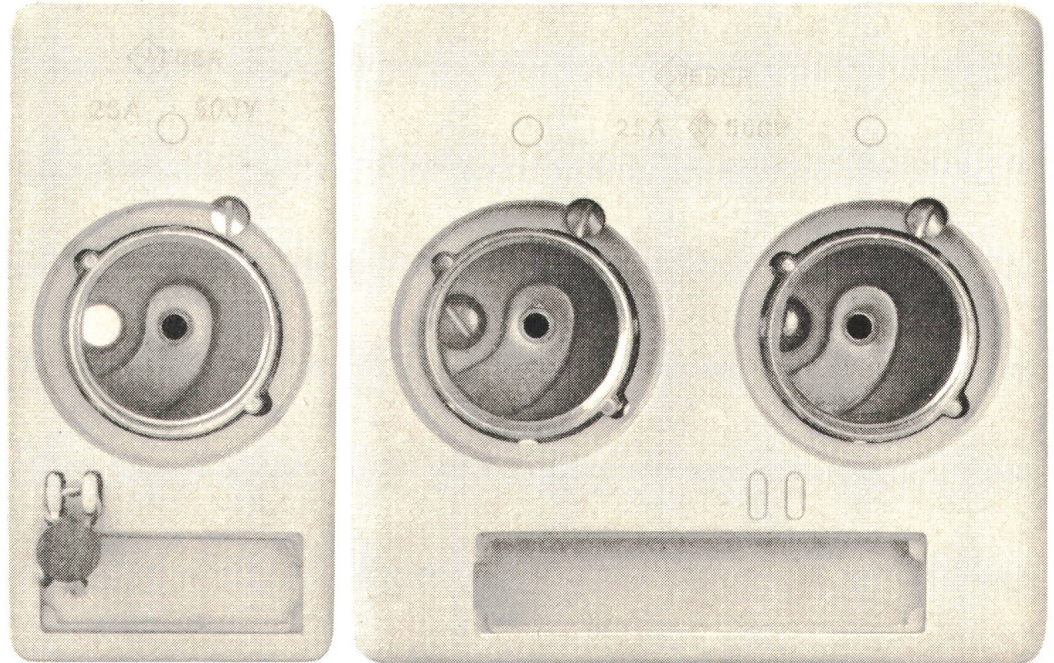
Wir bitten um Zusendung des Makrolon-Prospektes

Wir bitten um Ihre technische Beratung bei folgendem Problem:

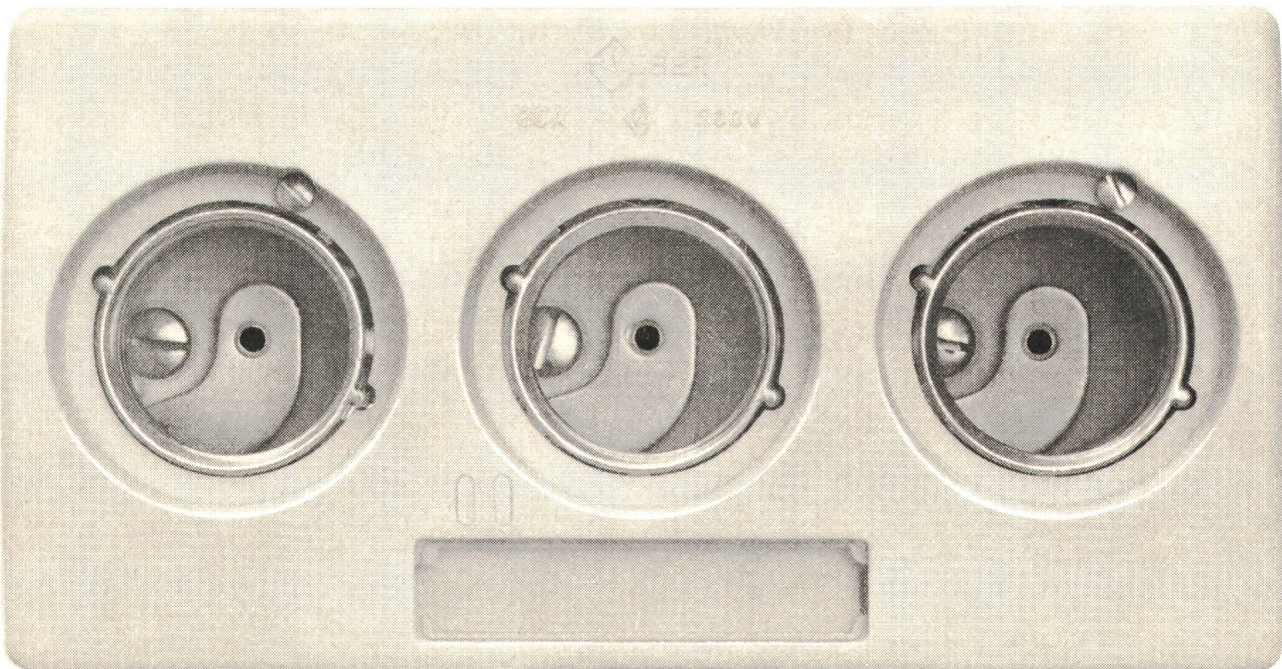
makrolon



Wir denken bei unseren Neuheiten zuerst an den guten Ruf des Elektrikers.



Weber — immer auf Draht für guten Kontakt



Weber AG
Fabrik elektrotechnischer
Artikel und Apparate
6020 Emmenbrücke
Telefon 041 50 55 44

Service Center

Basel	061 42 16 55
Bern	031 56 75 65
Lausanne	021 24 45 47
Luzern	041 55 78 78
Neuchâtel	038 24 25 44
St. Gallen	071 94 24 52
Zürich	01 62 22 55

Also legen wir Wert darauf, es dem Elektromonteur nicht nur leicht zu machen, saubere Arbeit zu leisten, sondern Arbeit, die auch lange sauber aussieht.

Deshalb haben unsere neuen Sicherungselemente für Aufbau neben einer neuen, modernen Form auch eine neue, ansprechende Haubenfarbe: hellgrau.

Das heisst, die Elemente passen sich der Montageunterlage vorzüglich an, verschmutzen weniger, und der Staubniederschlag ist kaum sichtbar. Zudem hat jedes Element ein Beschriftungsfeld, kann leicht plombiert und sogar nachträglich mit Plombierhaube ergänzt werden.

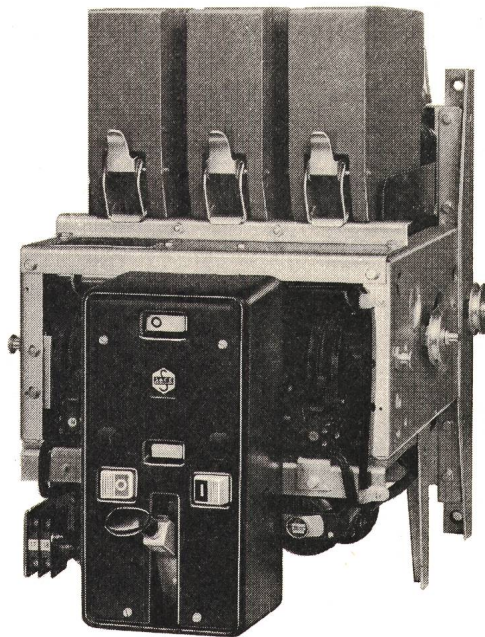
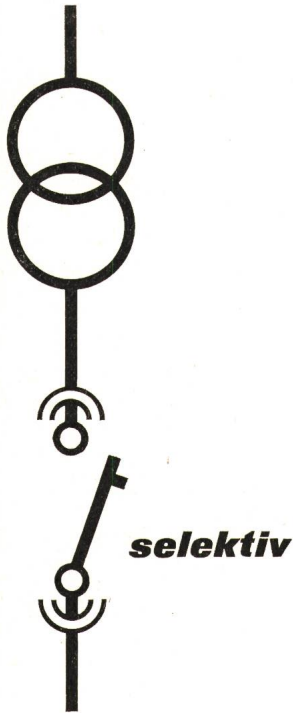
Die Sicherungselemente 60A gibt es jetzt in zwei Grössen:

mit grosser Haube, wie bisher, und mit kleiner für Anreihung an 25A-Elemente.

Die noch interessanteren technischen Neuerungen an diesen Elementen zeigen wir dem Fachmann gerne mit unserem Spezialprospekt. Denn wir wissen, dass unser guter Ruf von mehr als vom guten Aussehen unserer Apparate abhängt.

Der erste Schritt...

**...zur sicherungslosen
Verteilanlage
ist ein SACE-Hauptschalter**



SACE S.p.a. Bergamo

baut Leistungsschalter von 63-4500 A mit Abschaltvermögen bis 100 kA_{eff} für selektiven Schutz – SEV-geprüft. Alle Schalter mit Schnelleinschaltung, für festen oder ausfahrbaren Einbau. SACE stellt auch oelarme Schalter, Magnetschalter für Mittelspannung, Marine-schalter und Schaltanlagen her.

Generalvertretung:

Leistungsschalter OTOMAX

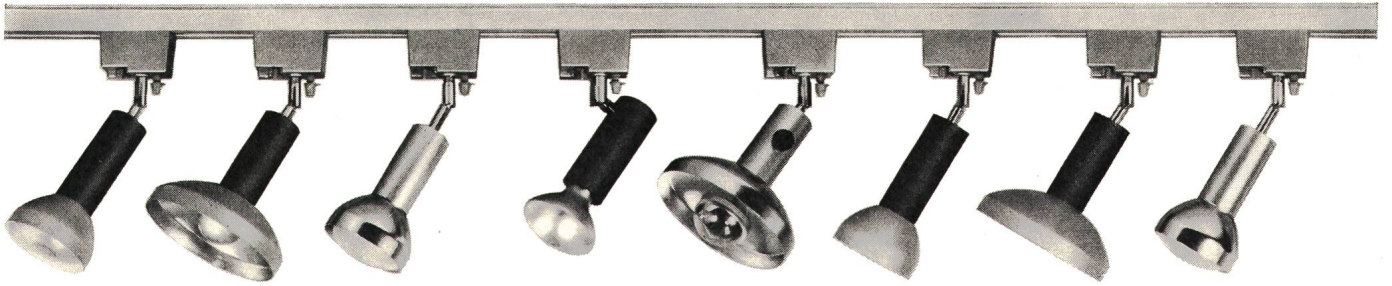
Nennstrom	1000-4500 A
Nennspannung	500 V
Abschaltvermögen	50-100 kA _{eff}

Wo es darauf ankommt wird der bewährte und betriebssichere Leistungsschalter OTOMAX verwendet. Der neuartig konzipierte Federkraftspeicher für Hand- oder Motoraufzug gewährleistet ein sicheres und schnelles Schalten sowie lange Lebensdauer.

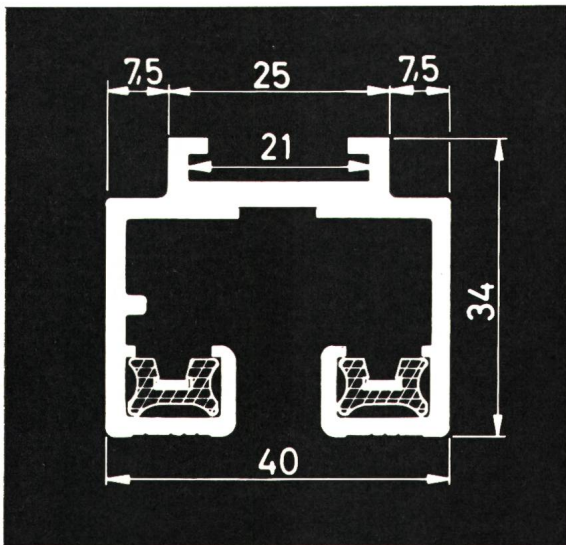
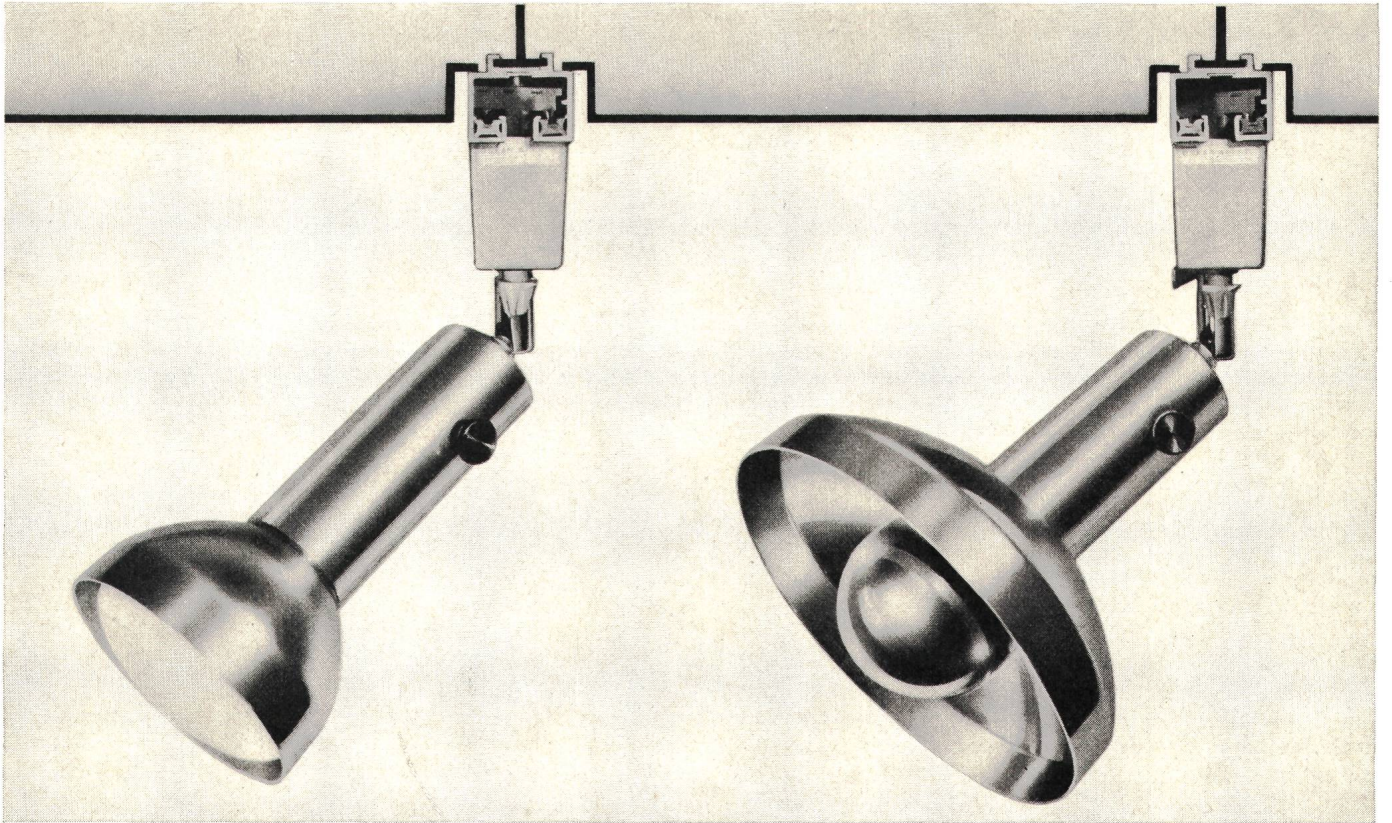
Das hohe Abschaltvermögen und die Möglichkeit der selektiven Abschaltung erlauben eine vielseitige Anwendung.

TRACO ZURICH

TRACO TRADING COMPANY LIMITED
JENATSCHSTR. 1 8002 ZURICH TEL. 051 360711



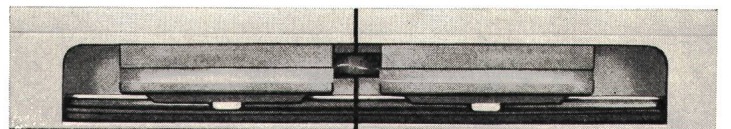
WOERTZ – Stromschienen 1 P+N+E, 16 A, 250 V



für bewegliche Beleuchtungs-Installationen in Schaufenstern, Ladengeschäften, Warenhäusern, gleichzeitig verwendbar als Tragkonstruktion für herabgehängte Decken

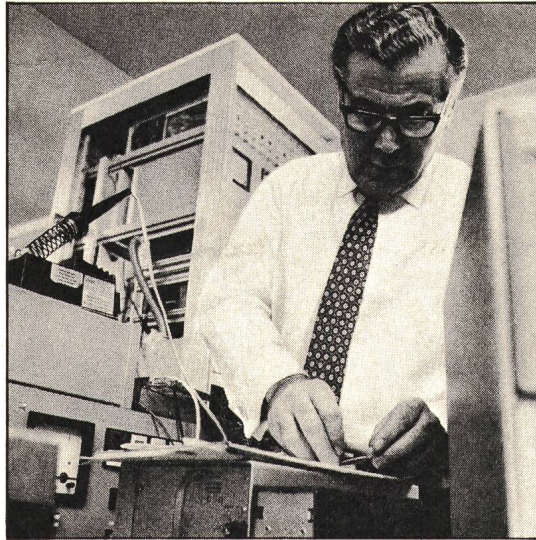
leicht zu montieren und einfach zu verbinden und dazu das neue formschöne Leuchten-sortiment

Pat. ang.



OSKAR WOERTZ BASEL

Fabrik elektrotechnischer Artikel Eulerstrasse 55, CH-4002 Basel, ☎ 061 - 23 45 30



Die Firma Dipl. Ing. ETH J. Földi, Industrielle Elektronik, Bassersdorf, stellt Hochstrom-Magnet-Speisegeräte her, die in der Kernforschung für den Transport und die Fokussierung beschleunigter Teilchenstrahlen verwendet werden. An die Genauigkeit dieser Geräte werden extrem hohe Anforderungen gestellt.

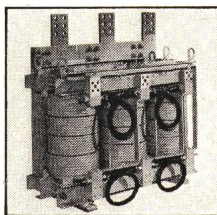
Für Herrn Földi ist Transformatorn-Qualität Voraussetzung!

Er erwartet von uns nicht nur die Erfüllung seiner technischen Ansprüche, sondern auch kulante Preise und Lieferfristen.

Herr Földi verwendet (genau wie unsere eigenen Leistungs-Elektroniker und andere namhafte Stromrichter-Spezialisten) Transformatoren von GUTOR.

Unsere Transformatoren-Fachleute unterstützen auch Sie preisbewusst, termintreu und mit umfassender technischer Erfahrung.

Wir fabrizieren Ein- und Dreiphasentransformatoren, Drosseln, Sperrkreise, Transformatoren für Schweißmaschinen, Hochspannungstransformatoren, Neon-Transformatoren, Regeltransformatoren, Strombänder!
Verlangen Sie unser Angebot!



◀ Dreiphasen-Transformator, wassergekühlt, für eine transportable Gleichrichteranlage.



GUTOR AG
CH-5430 Wettingen Telefon 056/6 25 25
Industrie-Elektronik Norm-Stahlprodukte Transformatoren

Kernkraftwerke. Ihr Partner in der Schweiz

Sie befassen sich mit Kraftwerksbau.
In der Schweiz. Sie planen und berechnen.
Sie suchen Problemlösungen. Sie brauchen
Unterlagen, Fachgespräche und Erfah-
rungsaustausch.

Wir können Ihnen dabei helfen. Wir zeigen
Ihnen den direkten Weg zu Ihrem Fach-
partner. Wir helfen Ihnen Problemlösungen
finden. Verschaffen Ihnen Unterlagen.
Und die langjährige Erfahrung der
Kraftwerkunion.

Zum Beispiel:

Über Kernkraftwerke für alle Unternehmen
Über Wärmekraftwerke auf Basis fossiler
Brennstoffe.

Über Kondensationskraftwerke.

Und über Teilanlagen und Einzellieferungen

Rufen Sie unseren Fachberater an.
Wir helfen Ihnen bei Ihren Problemen.
Für Kraftwerksbau Ihr Partner in der Schweiz



Kraftwerk Union

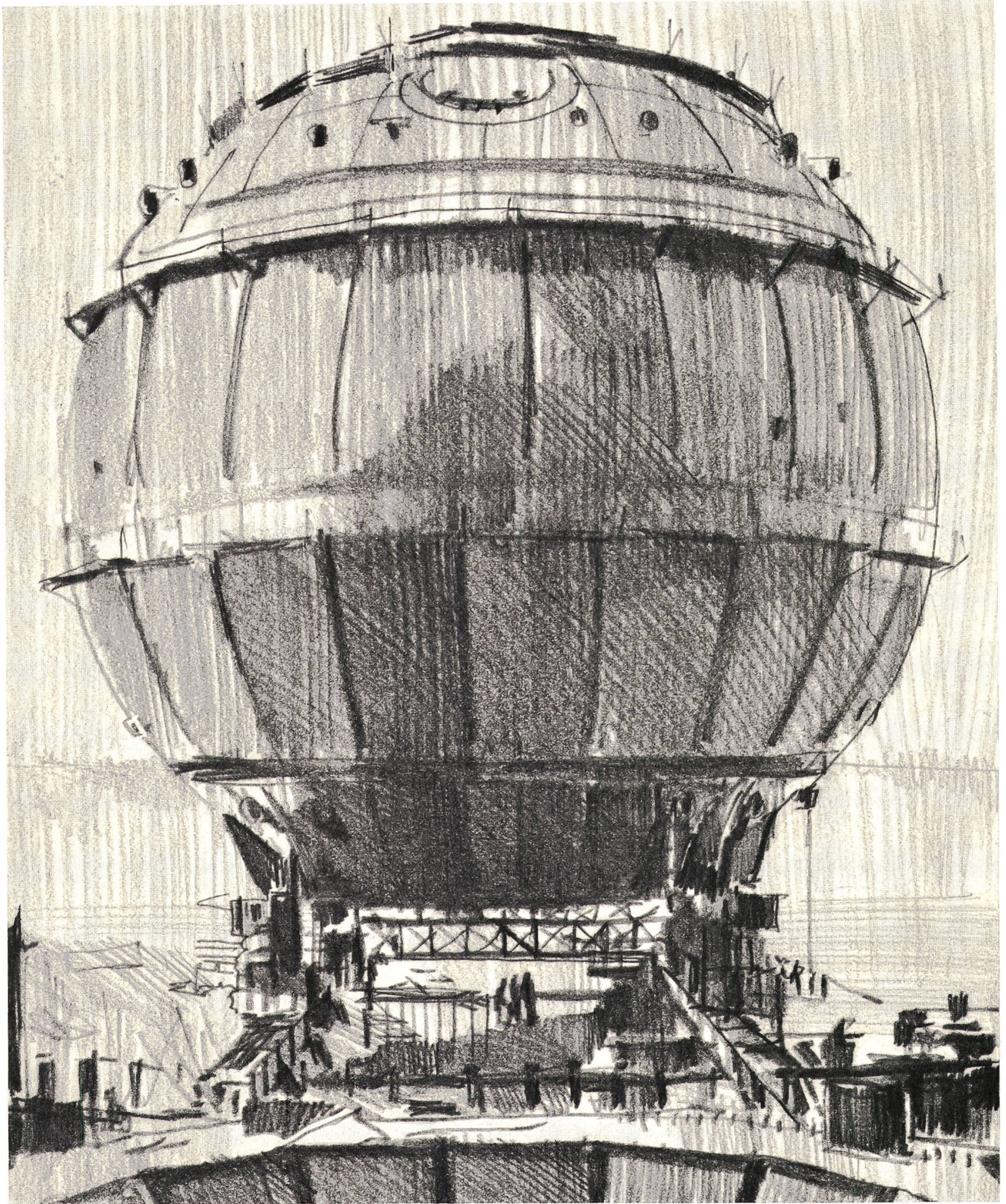
Vertreten durch:

SIEMENS-ALBIS
AKTIENGESELLSCHAFT

Energietechnik
Löwenstrasse 35
8001 Zürich
01 25 36 00

Kraftwerkunion, vertreten

SIEMENS-ALBIS



lurch Siemens-Albis

O-Ringe

für statische und dynamische Dichtungen,
viele Qualitäten für jede chemische, thermische
und mechanische Beanspruchung.



Garlock

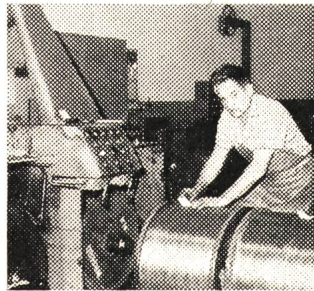
Garlock AG
Dichtungen und Packungen
Tösstalstrasse 57
8400 Winterthur
Telefon 052/295221
Telex 76306

Es gibt Tausende von Dichtungsproblemen.
Unser technischer Beraterstab löst sie alle.
Und das nächste, neuste noch dazu.

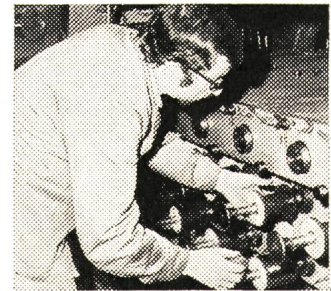
Ein Tag in Wildegg



06.45 Uhr. Die Produktion kann beginnen, auch Kurt, unser jüngster Stift, ist eingetroffen.



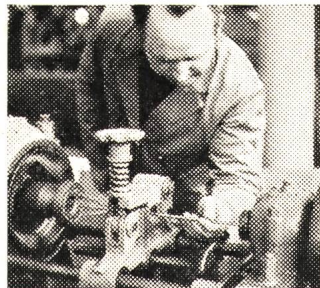
07.35 Uhr. Herr Burger hat in diesen ersten 50 Minuten des Tages mit seiner Präzisions-Drahtziehmaschine bereits 2300 Meter Cu-Walzdraht von 8 mm Durchmesser in 30000 Meter Draht zu 2 mm Durchmesser verwandelt.



08.10 Uhr. In der Drahtlackiererei nimmt Herr Pistis soeben in Sekundenschnelle einen Drahtspulenwechsel vor, ohne dass der kostspielige Isolierprozess unterbrochen werden muss.



09.00 Uhr. Pause.



11.20 Uhr. Nicht weniger als 19 Drähte à 2,52 mm Durchmesser verwendet hier Herr Diener um eines jener «Wildegg»-Freileitungsseile mit der bekannt hohen Festigkeit herzustellen.



13.30 Uhr. Herr Bryner, unser Chef-Buchhalter hat sein schwarzes Käfeli genossen und prüft jetzt mit doppeltem Behagen die eingegangenen Zahlungen.



14.00 Uhr. Unser Verkaufschef, Herr Hürlimann, geht, gut gelaunt wie immer, auf Kundenbesuch.



15.20 Uhr. Im physikalischen Labor wachen Herr Voser und seine Assistenten mit Argusaugen – und modernen wissenschaftlichen Instrumenten – über die Qualität der «Wildegg»-Erzeugnisse.



17.00 Uhr. Unterdessen werden im Lager Regal um Regal mit den Resultaten des Arbeitstages gefüllt.



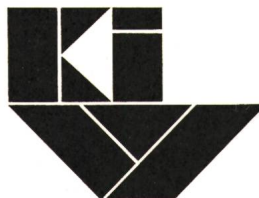
Nach Geschäftsschluss. Bald wird auch im Direktionszimmer die Arbeit ruhn.



Irgendwann im Feierabend. Unsere KiW-Jassmannschaft in vollem Einsatz. Prosit allerseits!

Gute Stimmung, gute Arbeit

Kupferdraht-Isolierwerk AG
Wildegg
5103 Wildegg
Tel. 064/531961



**Qui aura été à Hanovre aura pratiquement
trouvé la solution de ses
problèmes,**



car à la Foire de Hanovre, l'industrie électrique du monde entier présente toute sa gamme de produits de fabrication comme nulle part ailleurs. Sur une surface dépassant 100 000 mètres carrés, plus de 1600 exposants de matériel électrique, venant de 25 pays différents, présenteront les solutions de demain pour les problèmes d'aujourd'hui – des solutions d'avenir pour toutes les branches d'activité.

Ce n'est qu'à Hanovre que vous sera offerte une telle vue d'ensemble, que vous obtiendrez des informations aussi détaillées et que vous aurez de telles possibilités pour vous faire des relations.

Qui aura été à Hanovre aura en effet pratiquement trouvé la solution de ses problèmes.

L'électrotechnique à la

FOIRE DE HANOVRE 1972

du jeudi 20 avril au vendredi 28 avril.

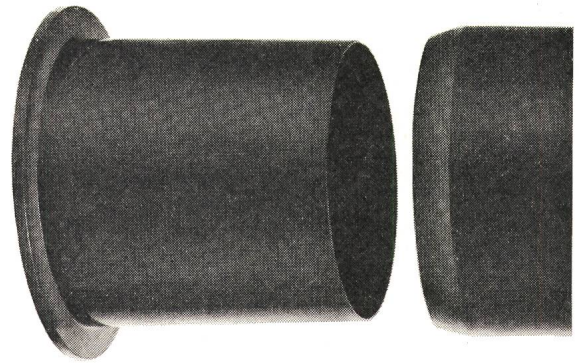
Demandez les listes d'exposants, les programmes des conférences professionnelles et d'autres informations à: Handelskammer Deutschland-Schweiz, Talacker 41, 8001 Zürich, Tel.: (051) 25.37.02, Telex: 52684 Deutschhandel. Reisebüro Kuoni AG STP/MA, Hannovermesse, Schützengasse 1, 8021 Zürich, Tel.: (051) 44.12.61, Telex: 53251.





SYMALEN- ENDKAPPEN

Als Rohrverschluss-
teil während des Bau-
vorganges oder als
Rohrendverschluss
bei Reserveleitungen
verwendbar.



AG
FÜR SYNTHETISCHE
PRODUKTE

Bahnhofstr. 30
8022 Zürich
Verkauf Elektro:
Tel. 01/27 21 34

Hausinstallationsvorschriften des SEV (HV)

Stand Oktober 1971

	Nicht-Mitglieder	Mitglieder
	Fr.	Fr.
Hausinstallationsvorschriften (HV) Ausgabe 1960 (grünes Heft)	16.—	12.—
Änderungen und Ergänzungen zu den HV (rot) Publ. SEV 1000.1964, 1000.1968, 1000.1969, 1000.1971	18.—	13.—
Beispiele und Erläuterungen zu den HV (gelb) Ausgaben 1964, 1967, 1968, 1969, 1970	45.50	32.—
Einband	<u>4.50</u>	<u>4.50</u>
Total	84.—	61.50

Bezug im Abonnement:

Neu bearbeitete Ausgaben der Hausinstallationsvorschriften (HV) sowie Änderungen und Ergänzungen, Beispiele und Erläuterungen zu den HV können auch im Abonnement bezogen werden. Das Abonnement sichert dem Abonnenten die laufende Zustellung solcher Publikationen.

Bestellungen:

An die Verwaltungsstelle des SEV, Seefeldstrasse 301, 8008 Zürich, Tel. (01) 53 20 20.

Prescriptions de l'ASE sur les installations électriques intérieures (PIE)

Etat octobre 1971

	Non-membres	Membres
	frs.	frs.
Prescriptions sur les installations électriques intérieures (PIE) Edition 1960 (livret rouge)	16.—	12.—
Modifications et compléments aux PIE (rouge) Publ. ASE 1000.1964, 1000.1968, 1000.1969, 1000.1971	17.50	12.50
Exemples et commentaires relatifs aux PIE (jaune) Editions 1964, 1967, 1968, 1969, 1970	45.50	32.—
Classeur	<u>4.50</u>	<u>4.50</u>
Total	83.50	61.—

L'abonnement:

De nouvelles éditions des prescriptions sur les installations électriques intérieures (PIE) ainsi que des modifications et compléments, exemples et commentaires relatifs aux PIE peuvent être abonnés. L'abonnement assure aux abonnés la livraison continue de ces prescriptions.

Commandes:

A l'administration de l'ASE, Seefeldstrasse 301, 8008 Zurich, tél. (01) 53 20 20.

Prescrizioni dell'ASE sugli impianti elettrici interni (PII)

Stato ottobre 1971

	Non-soci	Soci
	fr.	fr.
Prescrizioni sugli impianti elettrici interni (PII) Edizione 1960 (libretto blu)	16.—	12.—
Modifiche e complementi alle PII (rosso) Publ. ASE 1000.1964, 1000.1968, 1000.1969, [1000.1971 ¹⁾]	17.50	12.50
Esempi e schiarimenti alle PII (giallo) Edizione 1965, 1967 e 1968, 1969, [1970 ¹⁾]	45.50	32.—
Copertina	<u>4.50</u>	<u>4.50</u>
Totale	83.50	61.—

Acquisti con abbonamento:

Prescrizioni sugli impianti elettrici (PII) di nuova edizione come pure modifiche e complementi, esempi e schiarimenti alle PII possono essere acquistati anche con abbonamento. L'abbonamento assicura all'abbonato la consegna corrente di tali pubblicazioni.

Ordinazioni:

Sede amministrativa dell'ASE, Seefeldstrasse 301, 8008 Zurigo, tel. (01) 53 20 20.

¹⁾ Attualmente non ancora ottenibili

Dies sind die neuen Merkmale
des neuen Heisswasserautomaten
von Elcalor und Therma

Neu

Automate d'eau chaude

Continaqua

Heisswasserautomat

- Komfortabel** «Continaqua» hält jederzeit heisses Wasser bereit. Dank dem exklusiven, von Therma und Elcalor entwickelten Tagnachheizsystem bringt «Continaqua» neuen Elektro-Warmwasserkomfort!
- Wirtschaftlich** Für den Normalbedarf, für Tage also, an denen sich der Warmwasserkonsum im durchschnittlichen Rahmen bewegt, wird der ganze Speicherinhalt allein mit Nachtenergie aufgeheizt. Nur bei Verbrauchsspitzen wird eine bestimmte Wassermenge – vollautomatisch – mit Tagenergie nachgeheizt.
- Platzsparend** Der «Continaqua»-Heisswasserautomat ist kompakt gebaut, und weil seine Kapazität nicht auf den Spitzenbedarf ausgerichtet werden muss, kann ein viel kleinerer Speicher gewählt werden: ein 160-Liter-Continaqua-Heisswasserautomat genügt zum Beispiel, wo bisher ein 300-Liter-Boiler installiert wurde.
- Dauerhaft** Der Innenkessel des «Continaqua»-Heisswasserautomaten ist emailliert. Das temperaturwechselfeste Spezialemail bietet nicht nur höchste Korrosionsbeständigkeit (5 Jahre Garantie), sondern vereinfacht durch sein kalkabstossendes Verhalten auch die Wartung.
- Umweltfreundlich** Der Heisswasserautomat arbeitet mit elektrischem Strom, also mit sauberer Energie. Ohne mehr bezahlen zu müssen oder gar auf etwas verzichten zu müssen, trägt der Benutzer zum Schutze seiner Umwelt bei.

«Continaqua»-Heisswasserautomaten gibt es mit 125, 160 und 200 Liter Inhalt für die Wandmontage und mit 120 Liter Inhalt für den Einbau in Küchenkombinationen und Küchenfronten.

Elcalor AG
Therma-Haushalt

5001 Aarau
8762 Schwanden GL

Ausstellungen in Basel, Bern, Cadenazzo, Genf, Lausanne, Kriens, Rohr bei Aarau, Zürich, Schwanden GL

elcalor
therma

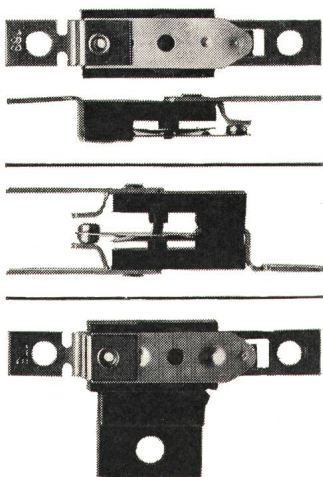




INSTRUMENTE UND APPARATE
FÜR INDUSTRIE, MEDIZIN
UND FORSCHUNG
TELEPHON: (051) 32 79 32
TELEGRAMM: QUARZGLAS



-Temperaturwächter A 10



bestens geeignet als preisgünstiger Überhitzungsschutz lufttechnischer Apparate, in Heizungen und Elektrogeräten aller Art!

Schaltleistung 10 A/220 V.
Öffner 6% oder 10%.
Auch mit Umschaltkontakt lieferbar. Einfachste Montage.

Unterlagen und Funktionsmuster senden wir Ihnen gerne.

QUARZ AG

8034 ZÜRICH · OTHMARSTRASSE 8

Evitate ogni incidente ...

richiudendo nel nostro astuccio le spine, bipolari che collegano i cordoncini dei Vostri apparecchi con quelli di prolungamento.

Così, il Vostro bambino non sarà più tentato di giocare con queste spine, provando di separarle l'una dall'altra, e quindi, non rischierà di entrare in contatto con le parti metalliche sotto tensione.

L'astuccio, in materia plastica, non si può aprire senza l'aiuto di una moneta, di una lama di coltello oppure di un cacciavite.

Imballato in scatole di vendita da 50 pezzi

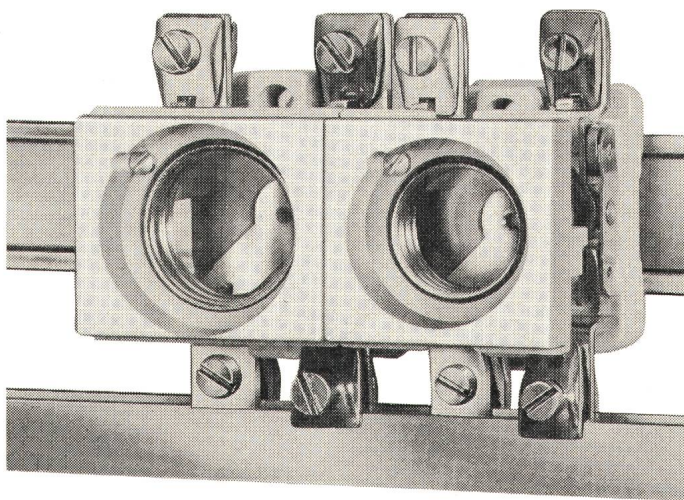
Vendita solamente tramite grossisti



BREV. dep.

JENNI + CO
8152 GLATTBRUGG
TEL. 051 / 83 62 22

Sie können wählen zwischen 4 Befestigungsarten



beim neuen XAMAX-Sicherungselement für Einbau hinter bewegliche Frontwand:

- Schnellbefestigung auf DIN-Schiene
- Spezialklaue für U- und Flachprofile
- Zentralbefestigung mit Schiebemutter
- Lasche für Flachprofil

Jetzt mit viereckigem oder rundem Kragen

Jetzt auch kleinerer vertikaler Achsabstand

Verlangen Sie unseren detaillierten Fachprospekt!

Fabrikationsprogramm:

Elektro-Installationsmaterial, Kondensatoren, Verteilanlagen und Automatik/Elektronik

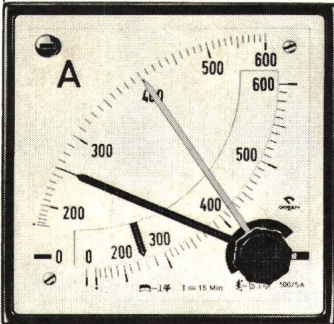
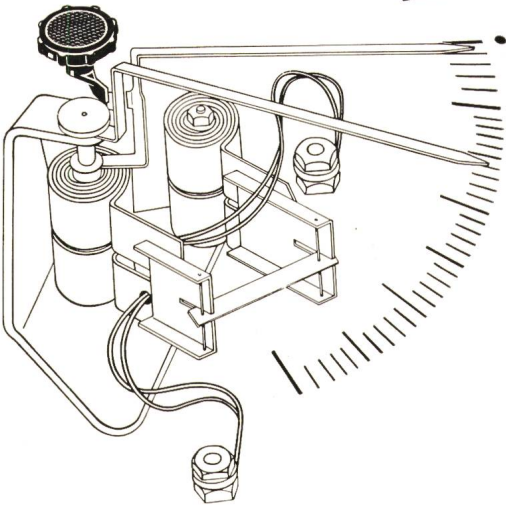
xamax



XAMAX AG
Birchstrasse 210, CH-8050 Zürich
Tel. 01 / 46 64 84

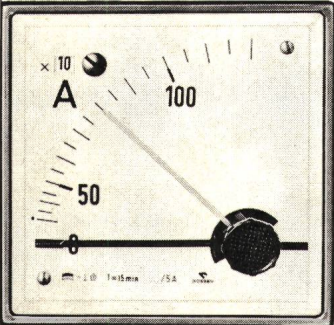
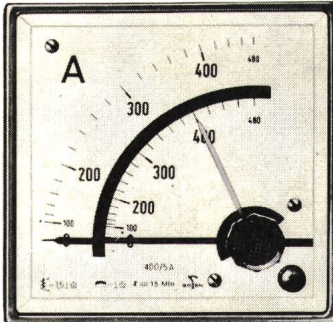
Bimetall-Strommesser

(Maximum-Strommesser)



Kombinierter Bimetall-Dreheisen-Strommesser (96 × 96 mm)
Typ MAqs 1 S 5
nur 62 mm Einbautiefe
(mit Klemmen und Befestigung)

Kombinierter Dreheisen-Bimetall-Strommesser* (96 × 96 mm)
Typ AMqs 1 S 5
(Typ AMqs 3 S 5
144 × 144 mm)



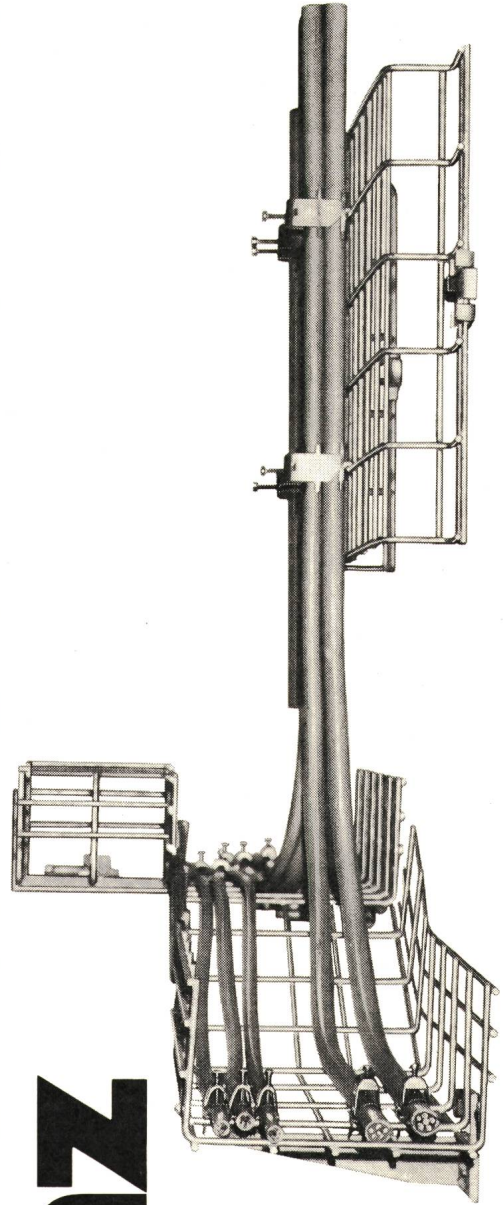
Bimetall-Strommesser (96 × 96 mm)
Typ Mqs 1 S 5
mit einstellbarer
Konstanten-Anzeige
(eine Ausführung für mehrere
Wandler-Übersetzungen)

* auch einfache Bimetall-Strommesser Typ Mqs in den Größen 72 × 72, 96 × 96 und 144 × 144 mm

- Einstellzeit für Bimetall-Meßwerk: 15 oder 8 Min.
- roter Schleppezeiger zur Anzeige des Maximal-ausschlags
- Schutz-Stromwandler gegen große Überlastung als Zubehör

Ulrich Matter AG, Elektrische Messinstrumente
5610 Wohlen AG, Telefon (057) 6 14 54

Gitter-Kabelbahnen von Lantz



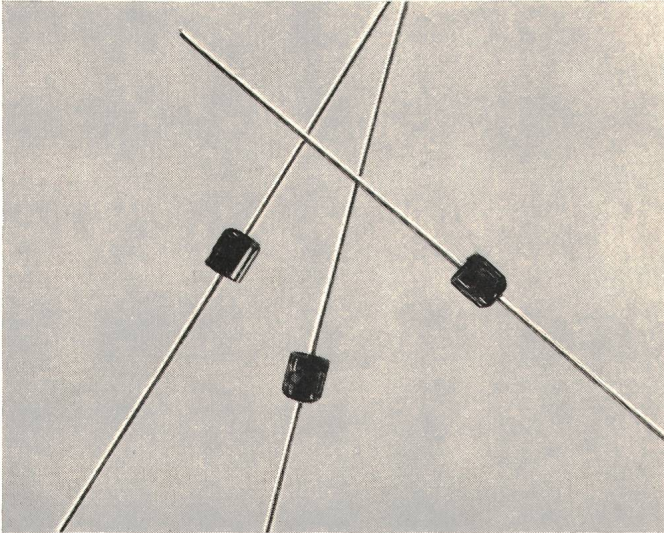
einfache Montage
kostensenkend

Hermann Lantz AG
CH-4853 Murgenthal
Fabrik für elektro-
technische Artikel
und Metallwaren
Telefon 063 9 25 25
Telex 68305 lantzch



INTERNAT. RECTIFIER

Silizium-Dioden



- ➔ **10D-Dioden werden nach neuesten Fertigungstechniken hergestellt.**
- ➔ **10D-Dioden kombinieren kleinste Abmessungen mit hervorragenden elektrischen Eigenschaften.**
- ➔ **10D-Dioden eignen sich dank kurzen Erholungszeiten besonders für die Beschaltung von Induktivitäten, wie auch für allgemeine Gleichrichteranwendungen bis 50 kHz.**
- ➔ **10D-Dioden weisen besonders kleine Vorwärtsspannungsabfälle auf.**

Typ	Nenn-Sperrspannung V	Spitzen-Sperrspannung (10 ms) V	Strom A (75 °C)	Stosstrom (10 ms) A	Spann.-abfall 1A/25 °C
10D 1	100	250	1	50	0,9V
10D 2	200	350	1	50	0,9V
10D 4	400	600	1	50	0,9V
10D 6	600	800	1	50	0,9V
10D 8	800	1000	1	50	0,9V
10D 10	1000	1200	1	50	0,9V

- ➔ **Fertigung in europäischen und überseeischen Lieferwerken.**
- ➔ **Grossmengen ab Lager Zürich verfügbar. Verlangen Sie Angebote.**

Interelectronic

Interelectronic E. Oertli Kirchenweg 5
Zürich 8 Telefon 01/34 84 47

Rostschutz- und Dichtungslacke
TEROLIN-Kitte

Terolin®

Seit
51 Jahren
bewährt

hitze-, kälte-, säurebeständig,
wasserdicht und immer
elastisch.

TEROLIN-Lack schwarz, als Stockschutz über Copra-Impfung, Anstrich für Druckleitungsrohre, Schieberanlagen. Bei Gittermasten erstklassiger Betonsockelanstrich.

TEROLIN-Spezialanstriche für Batterieräume, Freiluftschananlagen.

TEROLIN-Unterwasserkitte für Staubecken, Beton, Asphalt, Makadam.

TEROLIN-Entrostungskonzentrate, Tauch- und Streichverfahren.

Verlangen Sie für Ihre obigen Probleme bitte Vertreterbesuch.

TEROLIN AG 4132 MuttENZ

Bizenenstrasse 55, Telefon (061) 41 38 92

12 Jahre Kollektivmitglied SEV/VSE
51 Jahre MUBA-Aussteller

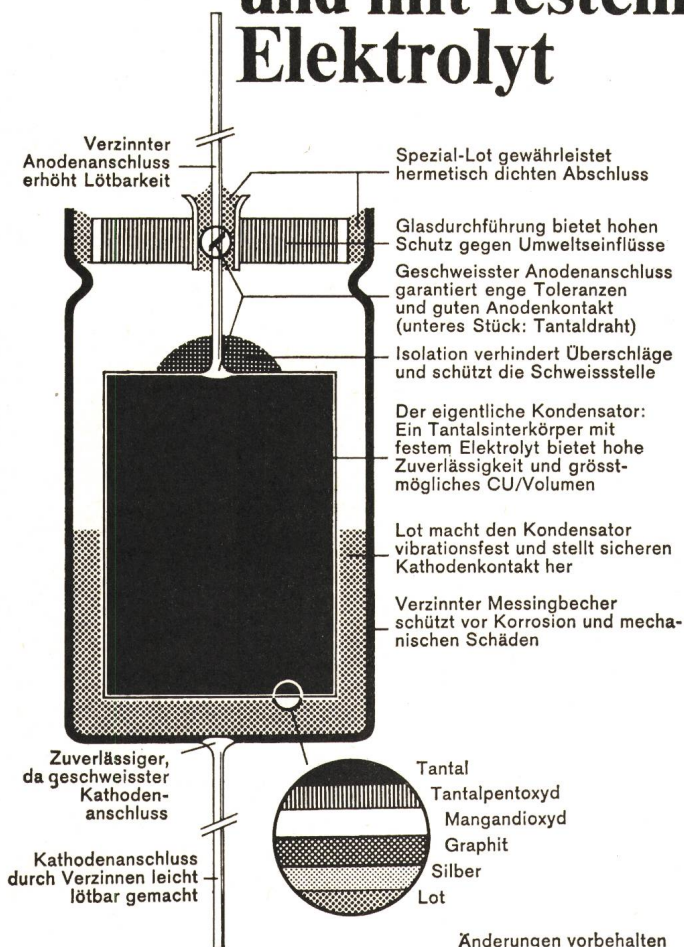
**HELLER
HELLER
LUXRAM**

LUXRAM LICHT AG. GOLDAU
TEL. 041/81 63 81

SPRAGUE
THE MARK OF RELIABILITY

Typ
150D

Tantal-Kondensatoren mit Sinter-Anode und mit festem Elektrolyt



Sprague stellte als erste Firma der Welt diese Art von Tantal-Kondensatoren serienmässig her. Bis heute ist die Qualität unübertroffen. Mit Sprague-Kondensatoren kaufen Sie jahrzehntelange Erfahrung.

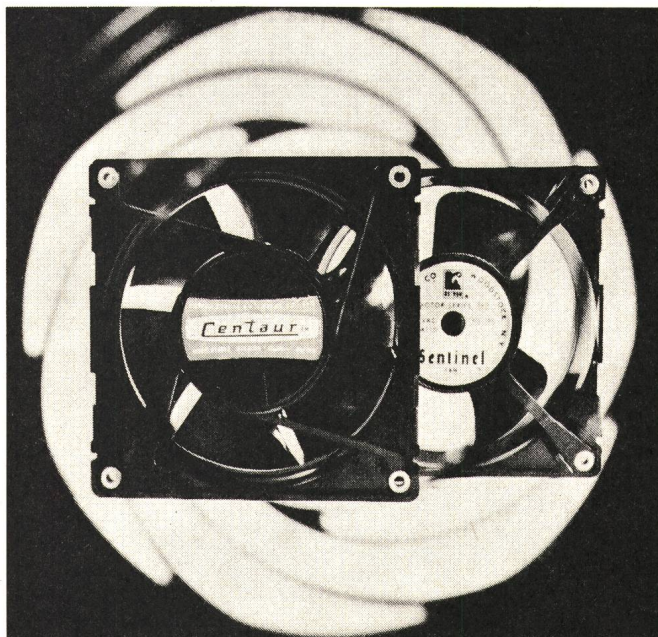
Alleinvertretung für die Schweiz:




TELION  **elektronik**

TELION AG, Albisriederstrasse 232, 8047 Zürich
Telefon 051/54 99 11

ROTRON

Lüfter und Gebläse



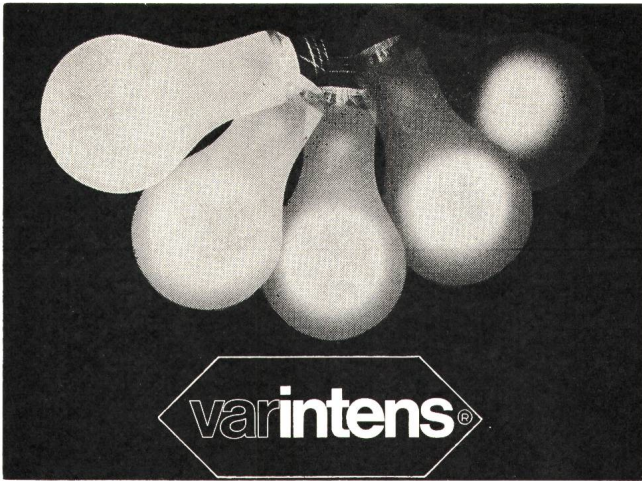
-  **Kompakte Bauweise**
Abmessungen 119x119x38 mm
-  **Vibrations- und geräuscharmer Lauf (Pianissimo 18 db-SIL)**
-  **Kleine Leistungsaufnahme, einfache Montage**

Type	Volumen l/s	Druck max. mm WS
Euro-Muffin	48	7
Euro-Sentinel	48	7
Pianissimo	27	2
Centaur	48	8

-  **Euro-Muffin, Euro-Sentinel, Pianissimo: doppelt isoliert nach Anforderungen der Klasse 2, CEE, Publikation 10. Erdung Ventilatorgehäuse nicht mehr notwendig.**
-  **Schmierungsfree Präzisions-Kugellager oder Gleitlager.**
-  **Verlangen Sie technische Beratung und Dokumentation**

FABRIMEX

Fabrimex AG · Kirchenweg 5 · 8032 Zürich · Tel. 051/47 06 70



Elektronische Lichtsteuerungen

für Kino Aulen Nightclubs
Theater Vortragssäle Dancing

Helligkeitsregler

für Strassentunnels Grossraum-Bureaux
Regie- und Senderäume Sportplätze

Bühnenlicht-Stellwerke

mit/ohne Programm-Vorwahl
für Theater und Fernsehstudios

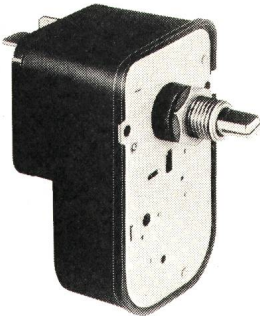
starkstrom-elektronik ag. wettingen

CH-5430 Wettingen

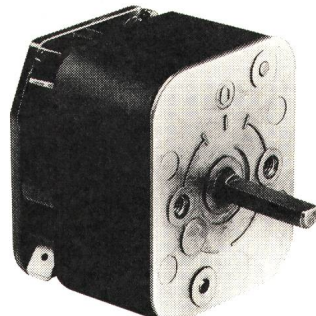
Telefon 056/6 39 51

coupton

INTERRUPTEURS TEMPORISÉS

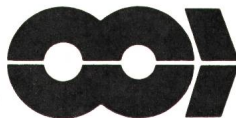


C. 63
10 A/250 V



C. 53
16 A/250 V

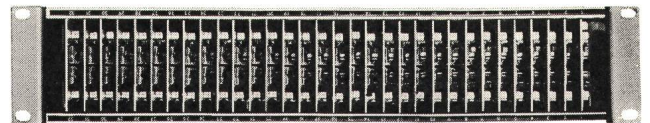
- Programmateur pour cuisinières
- Minuterie d'escalier
- Compte-Minutes industriels et domestiques



S.N.A.P.E.C. — 10, rue de l'hôpital St-Louis
Paris 10e, Tél. 202 18 20

Représentant:

Arnaldo R. Kleiner, 6301 Zug, Postfach 226
GUGGIWEG 5 — Tél. 042 / 21 78 26



Kontaktlose Alarm-Meldesysteme

■ Integrierbare Normschemata

egaton^{AG}

Industr. Elektronik
3174 Thörishaus
Tel. (031) 88 10 11

Wir bauen in Form und Technik vollendet:
Transformatorstationen
Schalt- und Steuerpulte
Pneumatische Verteilschränke
Zähler- und Hauptverteilungen
Steuerungen für Fabrikationsabläufe
Leucht- und Symbolschaltbilder
Stahlkonstruktionen aus Pressprofilen

SANFI

SANFI AG Schaltanlagen für die Industrie
8153 Rümlang-Zürich Telefon 051 / 83 88 22



Fachgemässe Kontrolle

Vertrauen Sie Ihre **Freileitungen** unseren
Fachleuten an

Kontrolle und Nachimprägnierung nach dem COBRA-Impfstichverfahren

Sparen Sie Geld und Arbeitskräfte

Gewinnen Sie Sicherheit

Verkauf neuer Lärchen- und Kiefernmasten
mit Doppelstockschutz und Garantie

IMPREGNA 8003 Zürich

Gotthelfstrasse 38, Tel. (01) 35 32 42.



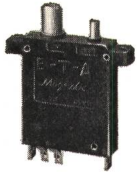
Einwandfreie Nachimprägnierung

E-T-A

Schutzschalter jetzt ab Lager Reinach lieferbar:



Reihe 5700-P
mit thermischer Auslösung



Reihe 3500-P-(Si)
mit thermisch-magnetischer Auslösung
(mit oder ohne Signalkontakte)



Reihe 3600-P-Si
Stecktype für Sockel
mit thermisch-magnetischer Auslösung
(nur mit Signalkontakten)



Reihe 834-P-Si
Halbleiterschutzschalter
mit magnetischer Schnellauslösung

General-
vertretung für
die Schweiz:

**Henri Grandjean
Industrievertretungen
4153 Reinach BL
Telefon 061 / 76 46 76 / 77**

E-T-A

Lasten schalten ohne Probleme mit dem Elesta Powerreed Relais

3 x 380 V, 50 Hz

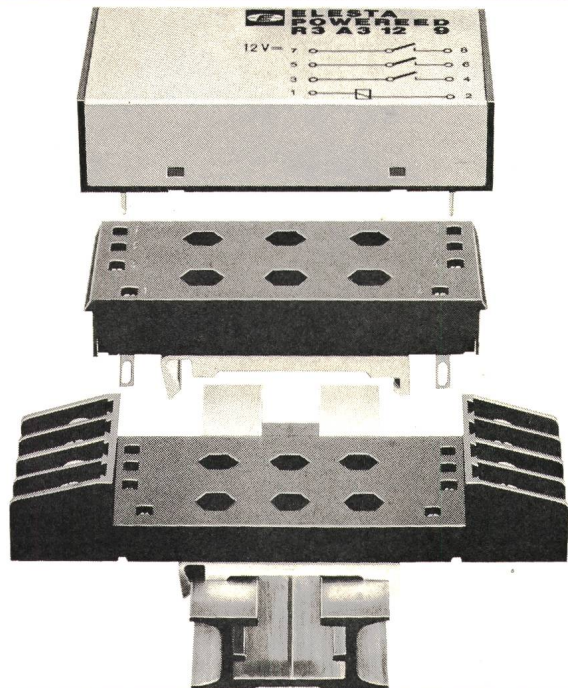
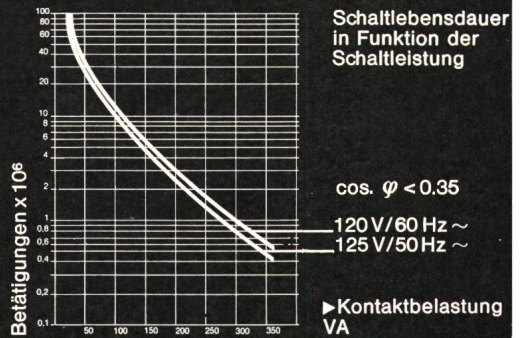


10 Millionen Schaltungen bei 3,9 A, cos. φ 0.77

Elesta
Powerreed Relais

Industrielle Leistungsschalter zum Schalten von stark induktiven Lasten.

- * klein, leicht, geräuschlos schalten
- * luftdicht eingeschmolzener Kontakt
- * Elesta Schnellmontage-System
- * Sockel für Print-, Löt- und Schraubanschluss
- * kleine Ansprech-, grosse Schaltleistung
- * niedriger Kontaktwiderstand
- * 1- und 3-polig
- * Ausführung für 6V=, 12V=, 24V=, 36V=, 48V=



Verlangen Sie ausführliche Unterlagen bei:



ELESTA

Schweiz:

Elesta AG Elektronik
Telefon 085/9 25 55

CH-7310 Bad Ragaz/Schweiz
Telex 74 298

Deutschland:

BACHOFEN GMBH & CO, Kommanditgesellschaft
D-6 Frankfurt/Main 90

Postfach 900 163
Telefon 0611-77 90 62

Oesterreich:

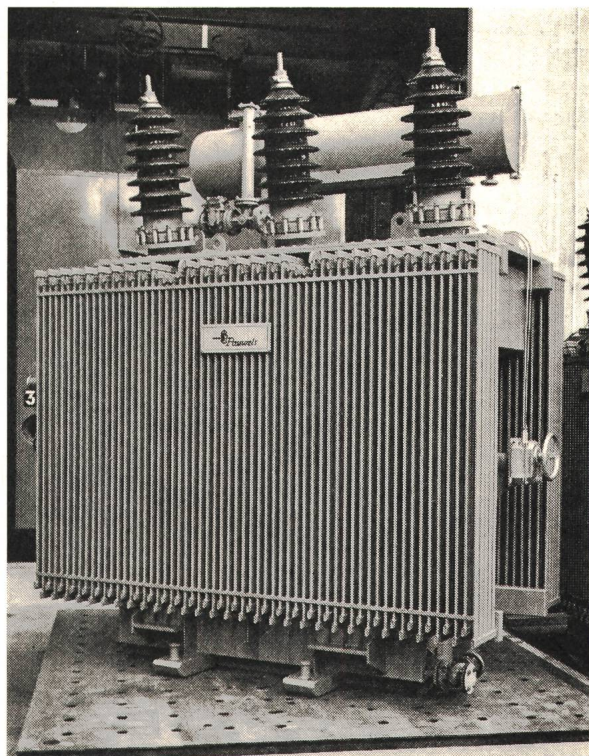
Elesta Elektronik GesmbH 6800 Feldkirch/Vlbzg.
Reliste, Steuerungstechnik A-2345 Brunn am Gebirge

HOCHSPANNUNGSLEITUNGEN BIS 380 000 VOLT TRANSFORMATORENSTATIONEN ORTSNETZE
KABELANLAGEN TELEFONLINIEN BAHN- UND TROLLEYBUSLEITUNGEN SCHWEBEBAHNEN

Gebrüder Rüttimann, Zug

AKTIENGESELLSCHAFT FÜR ELEKTRISCHE UNTERNEHMUNGEN

PAUWELS/FULTON $\frac{N}{V}$ -Transformatoren ... ein Name ... ein Begriff



PAUWELS-Netztransformator

PAUWELS-FULTON-Transformatoren sind der Garant für wirtschaftliche und sichere Stromversorgung

- NETZ-Transformatoren bis 1600 kVA bis max. 36 kV
- LEISTUNGS-Transformatoren von 2 MVA bis 100 MVA bis max. 220 kV

Lieferbar zu günstigen Konditionen

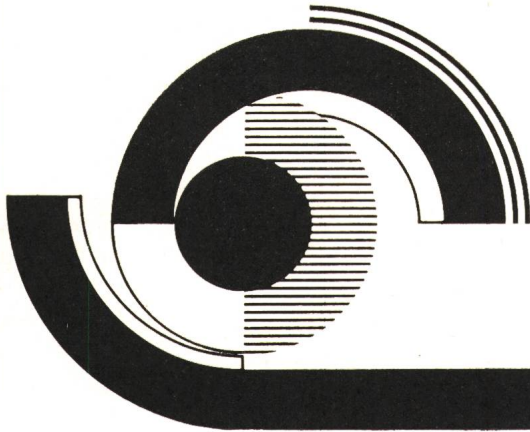
Überzeugen Sie sich bitte selbst und verlangen Sie eine ausführliche Offerte.

Anfragen und Bestellungen erbeten an die Werksbeauftragten:

IPTC INDUSTRIEPRODUKTE AKTIENGESELLSCHAFT
Postfach 188, CH-8024 Zürich, Tel. 01 / 34 52 34, Telex 52 164



Schweizer Mustermesse Basel 15.-25. April 1972



Vielfältiges Angebot der schweizerischen
Produktion in 27 Messegruppen

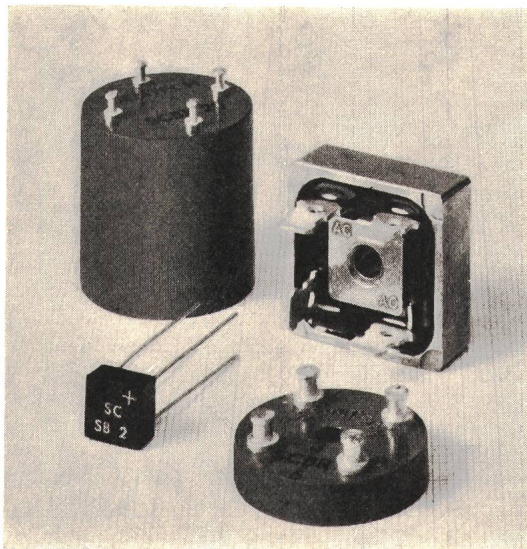
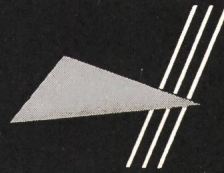
- Auf 20000 m² vergrösserte Schweizer Uhrenmesse
- Besondere Gästehalle als Treffpunkt der europäischen Uhrenindustrien: Deutschland, Frankreich, Grossbritannien, Italien
- Turnusbeteiligung der Werkzeugmaschinen und der Elektrotechnik
- Neue Sonderschauen im Textilsektor
- Informative Pavillons der Chemischen Industrie
- Baumesse, Camping und Spielwaren mit internationalem Angebot
- Attraktive Beteiligung der SBB und der PTT
- Erfinderschau

Öffnungszeiten: 8.30 bis 18 Uhr

Tageskarten Fr. 6.-, an den besonderen
Einkaufertagen (19., 20., 21. April) Fr. 9.-

«Einfach für retour»
auf den Schweizer Bahnen

SEMTECH



Silizium-Gleichrichterbrücken mit Zentralbefestigung

Preisgünstig – ab Lager lieferbar!

Serie SCBR

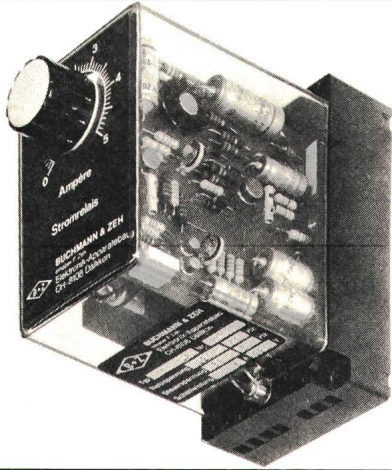
50 V–600 V	1,5, 3 und 5 A	bei 25 °C
800 V–1000 V	1,5 und 3 A	bei 25 °C
1,5 KV–3 KV	0,5 und 1 A	bei 25 °C
4 KV–10 KV	0,25 und 0,5 A	bei 25 °C

Serie SCBA «ALPAC»

SCBA05–A6	50 V–600 V	25 A bei 55 °C
«Medium recovery»	T_{rr} 2 μ s	
SCBA05M–6M	50 V–600 V	25 A bei 55 °C
«Fast recovery»	T_{rr} 150 ns; 600 V = 400 ns	
SCBA05F–6F	50 V–600 V	20 A bei 55 °C

Die Typenreihe SCBR ist auch in «fast- und medium-recovery» lieferbar. T_{rr} 150 ns resp. 1 μ s

BOURNS AG Baarerstr. 8 6301 ZUG Tel. (042) 232 242



Elektronische Stromrelais Spannungsrelais

- Zur Auslösung eines Schaltbefehls in Abhängigkeit einer Stromstärke bzw. -spannung
- Höchste Betriebssicherheit und Genauigkeit
- Geeichte und lineare Skala
- Reproduzierbarkeit besser als 0,1 %
- Gleiche Ausführung auch steckbar erhältlich

Apparatebau nach Ihren Spezifikationen

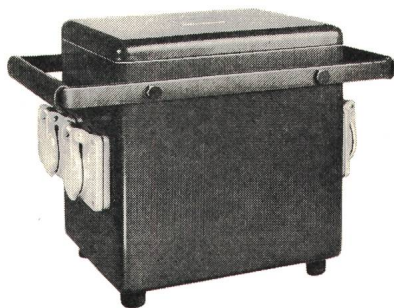


BUCHMANN & ZEH Elektronik-Apparatebau
Inhaber F. Zeh 8108 Dällikon Telefon 01 / 71 40 99

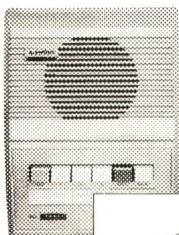


Hans Gloor
Fabrik elektrischer Apparate
Baumackerstrasse 45 / 8050 Zürich
Telefon 051-46 83 50

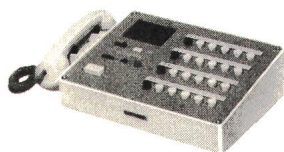
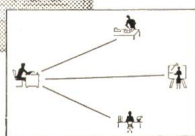
Schutz- Transformatoren 150 VA – 8 kVA



Qualität – klarer Ton – AIPHON



- Gegensprechanlagen
 - Türsprechanlagen
 - Industriesprechanlagen
- mit 1 Jahr Qualitätsgarantie!



ELHAG AG, Berninastrasse 29, 8057 Zürich
Telefon (051) 46 69 07



**Zentralschweizerisches
Technikum**
Luzern

48

P 25-10 411

Ausstellung der Diplomarbeiten

Die Diplomarbeiten der Abteilungen Elektrotechnik, Maschinentechnik, Heizungs-, Lüftungs-, Klimatechnik. Hoch- und Tiefbau sind an folgenden Tagen zur freien Besichtigung ausgestellt:

Samstag, 25. März, 14 bis 18 Uhr
Sonntag, 26. März, 9 bis 12 Uhr und
14 bis 18 Uhr

Zentralschweizerisches Technikum Luzern
Dammstrasse 6, Luzern

Die Direktion

Wenn ganz Europa morgens um halb sechs Olympia sehen kann, sich die Autofahrer im San-Bernardino-Tunnel sicher fühlen dürfen und elektrischer Strom von Burfell nach Reykjavik fließt, hat ein Team unserer Fachleute dazu beigetragen. Möchten Sie als

Ingenieur HTL (Starkstrom)

an solchen Aufgaben wachsen? Sehen Sie Ihr Wirkungsfeld in Hoch- oder Niederspannungsanlagen im *Tunnel- und Strassenbau*, oder liegen Ihnen *Energieerzeugungs- und -verteilanlagen* näher? Mit uns können Sie viele ähnliche Projekte bearbeiten. Weitere Einzelheiten zeigen wir Ihnen gerne.

Rufen Sie doch unseren Herrn Langhard an – oder schreiben Sie uns! Fortschrittliche Anstellungsbedingungen sind selbstverständlich.

EW Elektro-Watt
Ingenieurunternehmung AG
Postfach 8022 Zürich
Tel. 01/36 46 40

HAEFELY

Als **Stellvertreter** des Konstruktionschefs suchen wir einen initiativen

Ingenieur-Techniker HTL

(Richtung Starkstrom)

P 03-992

für unsere Abteilung Prüfanlagen.

58

Haefely ist ein fortschrittliches, stark exportorientiertes Unternehmen mittlerer Grösse, das auf dem Gebiet der Hochspannungstechnik führend ist.

Die anspruchsvolle Tätigkeit umfasst vor allem die Entlastung des Konstruktionschefs in der Führung und Anleitung der Zeichner und Lehrlinge, die Überwachung und Kontrolle von Konstruktionsarbeiten und den Verkehr mit andern Betriebsabteilungen.

Bewerber, die in einem angenehmen Arbeitsklima eine vielseitige Aufgabe suchen und die von der **gleitenden Arbeitszeit** profitieren wollen, bitten wir, sich schriftlich oder telefonisch mit unserer Personalabteilung (Tel. 061 / 41 18 17, intern 254) in Verbindung zu setzen.

EMIL HAEFELY & CIE AG
Lehenmattstrasse 353
4000 Basel 28

S&S

**sprecher +
schuh**

SF6 – gasisolierte, raumsparende Hochspannungsschaltanlagen spielen in naher Zukunft in der Energieversorgung der Großstädte eine wesentliche Rolle. Das Wissen um die technischen Möglichkeiten sowie die fachlich gute Beratung unserer Kunden sind ausserordentlich wichtig.

Darum suchen wir nicht einfach einen versierten Verkäufer, sondern einen 59

Verkaufsingenieur

mit ETH- oder HTL-Abschluss im Alter zwischen 28 und 35 Jahren. Die Tätigkeit umfasst nebst der Kundenberatung die Bearbeitung der Bestellungen, Auslandsreisen, wobei gute englische und französische Sprachkenntnisse notwendig sind.

Wir stellen uns eine Persönlichkeit vor, die gewillt ist, Verantwortung zu übernehmen, über ein sympathisches und sicheres Auftreten verfügt sowie Geschick im Führen von Verhandlungen mitbringt. ASSA 75-9

Wenn Sie sich von diesem Angebot angesprochen fühlen, dann senden Sie uns bitte eine Kurzzofferte mit Lebenslauf, oder vereinbaren Sie mit unserem Herrn Borghi eine persönliche Vorstellung.

SPRECHER & SCHUH AG, 5001 AARAU
Tel. 064 / 22 33 23, intern 2202

Chef der Qualitätskontrolle für Hochspannungskabel

Für Sie eine hochinteressante Aufgabe. Für die Konkurrenzfähigkeit unseres Unternehmens mit mehreren hundert Personen eine lebenswichtige Stellung. Zur Erfüllung der wartenden Aufgaben sollten Sie über eine Ausbildung als 57

Elektroingenieur-Techniker HTL

verfügen (vorzugsweise mit Spezialisierung in Fachrichtung Hochspannungstechnik, allgemeinen Kenntnissen der HF- und NF-Technik und einer gewissen Erfahrung in Messtechnik), dazu aber auch in der Lage sein, Ihr Wissen in geeigneter Form an die Gruppe Ihrer Untergebenen weiterzugeben, denn auf diese Mitarbeiter sollten Sie sich in Ausübung Ihrer Funktion in erster Linie verlassen können.

Nach Einarbeitung werden Sie die volle Verantwortung für das wirtschaftliche Funktionieren des Prüfwesens im Hochspannungssektor, die ständige Verbesserung der Testanlagen und -verfahren sowie die Unterstützung der Produktion im Erstreben des gewünschten Qualitätsstandards übernehmen.

Interessenten für diese ausbaufähige Stellung bitten wir um eine erste schriftliche oder telefonische Kontaktnahme mit unserem Personalberater. Er wird Ihnen, unter Wahrung der erwarteten Diskretion, gerne weitere Auskünfte geben.

AG FÜR PERSONALBERATUNG ZÜRICH TALSTRASSE 20
TEL. 01 25 96 56

Elektroplanung

Unsere Kunden sind mit uns zufrieden und betrauen uns daher mit weiteren Aufgaben. Aus diesem Grund brauchen wir zu unseren 50 Angestellten noch einige begeisterte Mitarbeiter, die entsprechend ihrem Wunsch in den Abteilungen

- Installationsplanung
- Netzplanung
- Netzbetrieb
- Industrieplanung

tatkräftig an der Lösung interessanter technischer Probleme mitwirken.

Elektroingenieur- Techniker HTL

als Projektleiter

Elektroplaner

für Projektierung und Bauleitung

56

Elektrozeichner

oder

OFA 63.406.003

Elektromonteur

mit zeichnerischen Fähigkeiten

Zeichner/Kopist(in)

für Mithilfe im Zeichnungsbüro

Tüchtigen und einsatzfreudigen Bewerbern bieten wir gute Entwicklungsmöglichkeiten und interessante Anstellungsbedingungen. Wir haben eine moderne Organisation mit klaren Aufgabengebieten und sind stolz auf unser gutes Betriebsklima.

Wählen Sie den Ihnen passenden Arbeitsort:

St. Gallen, Chur, Zürich, Näfels, Weinfelden

Zu einem unverbindlichen Gespräch stehen wir Ihnen auch ausserhalb der Arbeitszeit (nach telefonischer Vereinbarung) gerne zur Verfügung. Aber auch Ihre schriftliche Bewerbung ist willkommen.

B. GRAF

Ingenieurbüro für Elektrotechnik
Notkerstrasse 136, 9008 St. Gallen
Telefon 071 / 24 04 41

SEL

L'Administration communale
Lausannoise
Direction des Services Industriels

cherche

49

chef du service de l'électricité

ingénieur électricien diplômé EPF
ayant quelques années d'expérience de
la construction et de l'exploitation des
installations de production et de distri-
bution d'énergie électrique haute et
basse tension.

Entrée en fonction: Dès que possible

Offres à adresser à Monsieur le Direc-
teur des Services Industriels, Case pos-
tale Chauderon, 1000 Lausanne 9.



AUTOPHON

**Jedermann sucht Aufstiegsmöglich-
keiten**

Diese winken dem Tüchtigen natürlich
auch bei uns zuerst.

Wir entwickeln unter anderem Funk-
geräte und Zubehör, elektronische
Telefoniegeräte, Telefoniegeräte für HF-
Anlagen, automatische Prüfgeräte für
Telefonzentralen und -verbindungen.

Und gerade da haben Sie als 54

dipl. Elektroingenieur ETH/EPF

Ihre grosse Chance. P 37-204

Wir setzen voraus, dass Sie Probleme
gerne selbständig lösen und Wert auf
eine erspriessliche Zusammenarbeit mit
vielen andern Stellen legen.

Dann ist es richtig, wenn Sie uns in den
nächsten Tagen anrufen und mit unse-
rem Herrn Zimmermann (intern 386) ein
Rendez-vous vereinbaren, damit er Sie
an Ort und Stelle über die vorhandenen
Möglichkeiten informieren kann.

AUTOPHON AG, 4500 Solothurn



Wir sind eine grössere Bauunternehmung auf dem Platze Basel.

Für die Leitung unserer Elektriker-Abteilung suchen wir einen 60

Chefelektriker

der befähigt ist, einen kleinen Mitarbeiterstab zu führen, die Arbeit zu organisieren und das Rapportwesen zu betreuen.

Ein Bewerber mit Eidg. Meisterprüfung wird bevorzugt. Wir bieten eine selbständige Tätigkeit, zeitgemässe Entlohnung, 5-Tage-Woche.

Unser Personalchef erteilt gerne nähere Auskunft. OFA 53.853.001

ULRICH STAMM
BAUNTERNEHMUNG
Holbeinstrasse 75, 4002 Basel
Telefon 061 / 23 39 90

Wir suchen qualifizierten

Elektroingenieur

ETH oder EPF

eventuell Ingenieur-Techniker HTL als Nachwuchskraft.

Es handelt sich um eine selbständige, verantwortungsvolle und sehr vielseitige Tätigkeit vor allem für Entwicklungsarbeiten auf dem Gebiete der Hochspannungstechnik.

Wir bieten: Sehr gute Entlohnung, 5-Tage-Woche, Personalfürsorge.

Eintritt nach Übereinkunft. 51

Bewerbungen mit den üblichen Unterlagen sind erbeten an:

Hans Kull AG
Elektrische Apparate, 4552 Derendingen



Stetig wachsende technische Anforderungen an unsere Produkte in bezug auf Qualität erfordern einen entsprechenden Ausbau der Entwicklungsabteilung. Es handelt sich dabei um selbständige Entwicklungsaufgaben an neuen Produkten und Weiterentwicklungen von bestehenden Produkten. Für diese anspruchsvollen Aufgaben suchen wir

für elektrische Apparate und Schutzgeräte 52

Ingenieur- Techniker HTL

(Fachrichtung Elektrotechnik oder Maschinenbau)

Konstrukteure mit Erfahrung oder Interesse zur Spezialisierung auf dem Gebiet der Schutzschalter und der elektrischen Apparate

Bewerber, welche noch nicht auf unserem Gebiet tätig waren, erhalten Gelegenheit zur sorgfältigen Einarbeitung in diese interessante Materie.

Neben sehr fortschrittlichen Sozialleistungen betonen wir in unserem Unternehmen den Leistungslohn. Sie dürfen darauf zählen, dass bei uns echte Leistungen entsprechend honoriert werden. P 25-9213

Wir erwarten gerne Ihre schriftliche oder telefonische Anmeldung für eine erste unverbindliche Besprechung.

Weber AG
Fabrik elektrotechnischer
Artikel und Apparate
6020 Emmenbrücke
Tel. 041 - 50 55 44 (intern 259)

Sandoz sucht für die Gruppe Betriebsautomatik im Ingenieurwesen einen

Elektrotechniker HTL

Tätigkeitsbereich:
Projektieren und Realisieren von Mess-, Steuer- und Regelanlagen; Entwerfen der Steuerschemata; Leiten der Inbetriebnahme dieser Anlagen; später Mitwirken bei der Planung und Realisierung von prozessrechnergesteuerten Chemieanlagen.

Gewünscht werden:
HTL-Abschluss als Elektro- oder Nachrichtentechniker; Kenntnisse von Chemieprozessen; wenn möglich Erfahrung mit Steuerungen.

Verlangen Sie bitte unsere Unterlagen:

- "Das Sandoz-Dia-Set", was Sandoz ist und bietet.
- "Ihre künftige Stelle bei Sandoz", eine kurze Job Description.
- "ICH", das Formular, das Ihnen die Bewerbung erleichtert.

Ich interessiere mich für diese Stelle.

Ich interessiere mich für eine Stelle als

Name

Vorname

Strasse

PLZ/Ort

Bitte einsenden an:

SANDOZ

Personalwesen
Postfach
4002 Basel

A 484-2

63

SBB

Wir suchen für unsere Sektion Fahrleitungen einen jüngeren P 44-3461

Elektro- oder Maschinenzeichner

mit abgeschlossener Lehre oder gleichwertiger Ausbildung 47

Arbeitsgebiet:

Konstruktionen für Fahr- und Freileitungen; Erstellen von Drahtwerkplänen und einfachen elektrischen Schemata. Mithilfe bei Absteckungsarbeiten.

Wir bieten:

gutbezahlte Dauerstelle mit Aufstiegsmöglichkeiten; fortschrittliche Sozialleistungen, Pensions- und Betriebskrankenkasse; interessante, abwechslungsreiche Tätigkeit; geregelte Arbeitszeit; Fünftagewoche.

Arbeitsort:

befindet sich an zentraler Lage in Zürich (Militärstrasse)

Bitte schreiben oder telefonieren Sie uns:

SBB, Bauabteilung Kreis III, Postfach 8021 Zürich
Tel. 01 / 39 39 39, intern 2370



Wir suchen einen

Ingenieur-Techniker HTL

als technischer Sachbearbeiter für die Gruppe elektronische Fernsteuerungen. 50

Falls Sie sich gerne auf ein zukunftsreiches Fachgebiet spezialisieren möchten und bereit sind, in einem kleinen dynamischen Team echte Verantwortung zu übernehmen, erwarten wir gerne Ihren telefonischen Anruf. P 05-3040

Chr. Gfeller AG, Brünnenstrasse 66,
3018 Bern-Bümpliz
Tel. 031 / 55 51 51



AUTOPHON

Was wissen Sie über die Entwicklung modernster Nachrichtenübermittlungsanlagen? 55

Das ist im Moment noch gar nicht entscheidend. P 37-204

Viel wichtiger ist, dass Sie sich mit uns in Verbindung setzen, wenn Sie ein

Ingenieur-Techniker HTL

sind und sich nach einem Posten umsehen, der Ihnen grösstmögliche Selbständigkeit und Verantwortung bringt.

In unserer Entwicklungsabteilung bieten sich verschiedene Möglichkeiten, wie Entwicklung von Baugruppen für Funkgeräte und Zubehör, elektronische Telefoniegeräte, Telefoniegeräte für HF-Anlagen, automatische Prüfgeräte für Telefonzentralen und -verbindungen.

Bewerber, die über zwei bis drei Jahre Praxis in der Entwicklung verfügen, werden bevorzugt.

Bitte rufen Sie unseren Herrn Zimmermann (intern 386) an, damit er Sie zu einer Besprechung einladen kann.

AUTOPHON AG, 4500 Solothurn

ELEKTRIZITÄTSWERK



GAS- UND WASSERWERK

Bei den städtischen Werken ist die Stelle

Chef der Betriebsabteilung

(Betriebsleiter) des Elektrizitätswerkes zu besetzen. 53
P 37-161

Wir bieten:

Weitgehende Selbständigkeit

Wir verlangen:

Einschlägiges Studium und Praxis

Offerten mit den üblichen Unterlagen sind zu richten an die

Direktion der Städtischen Werke, 4500 Solothurn

SIEMENS-ALBIS

AKTIENGESELLSCHAFT

Zwei Patentingenieure suchen einen dritten

damit Sie ihm ein Sachgebiet zur selbständigen Bearbeitung übergeben können.

Unser Vorgesetzter erwartet: 61

Ein Diplom als Elektroingenieur
Erfahrung als Entwicklungsingenieur
Gewandtheit im Umgang mit Erfindern
Gute Ausdrucksweise in englischer und französischer Sprache

Die Firma bietet Ihnen:

Möglichkeit zur Aneignung der fachlichen Kenntnisse im Immaterialgüterrecht OFA 67.044.801
Schulung durch Besuch von Vorlesungen an ETH und Universität.
Einarbeitung in unseren Labors in Ihre zukünftigen technischen Spezialgebiete

Wir bitten Sie, Kontakt zu nehmen in der Form, die Ihnen zusagt (Tel. intern 3007).

SIEMENS-ALBIS-AKTIENGESELLSCHAFT

Personalabteilung
Albisriederstrasse 245
8047 Zürich
Tel. (01) 52 54 00 / 52 61 00

T 103



Schilthorn

**SCHILTHORNBAHN AG
MÜRREN**

sucht

für die Betriebsführung, den Unterhalt und Ausbau der umfangreichen Bahnanlagen und der Nebenbetriebe

Betriebsleiter

(Elektroingenieur HTL, Richtung Starkstrom)

Wir verlangen:

- Erfahrung im Bau und in der Inbetriebsetzung von elektrischen Anlagen (Hoch- und Niederspannung)
- Kenntnisse von Ward-Leonard-Antrieben und deren Steuerungen
- Fähigkeiten in der Behandlung und Lösung der vielseitigen mechanischen und baulichen Probleme
- Initiative, Einsatzfreude und Befähigung zur Personalführung.

Wir bieten: 64

- zeitgemässe Besoldung entsprechend der verantwortungsvollen Aufgabe
- Dienstwohnung in Mürren
- Pensionsversicherung

Bewerbungen erbitten wir mit den üblichen Unterlagen zuhanden unserer Direktion, Höhweg 95, 3800 Interlaken.

Telefonische Auskünfte über das Arbeitsgebiet erteilt gerne unsere Betriebsleitung (Hr. Meier) in Mürren, Tel. 036 / 55 21 41.

Wir suchen für unser Ingenieurbüro je einen

Elektroingenieur-Techniker HTL

Richtung Energietechnik

Elektroingenieur-Techniker HTL

Richtung Fernmeldetechnik

als Projektleiter

für Stark- und Schwachstromanlagen

Wir erwarten: OFA 67.778.004

- fundierte theoretische Kenntnisse in der Stark- oder Schwachstromtechnik
- mindestens 4 Jahre praktische Erfahrung
- Muttersprache Deutsch

Wir bieten: 41

- vielseitiges, technisches Betätigungsfeld in einem Ingenieurbüro mittlerer Grösse
- ein hohes Mass an Selbständigkeit
- gleitende Arbeitszeit
- zeitgemässes Gehalt

SAUBER + GISIN AG für elektrotechnische Anlagen,
Abt. Ingenieurbüro, Höschgasse 45, 8034 Zürich,
Telefon 01 / 34 80 80

SAUBER + GISIN

Im Auftrage einer kleineren, gut fundierten Transformatorenfabrik im Raume Zürich suche ich einen erfahrenen P 44-1213

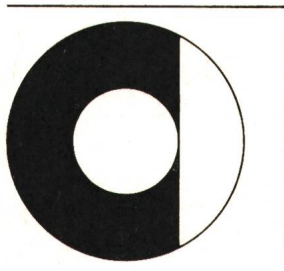
Ingenieur-Techniker als Fabrikationschef

Ihr Aufgabenkreis: Bestellungsablauf, Kalkulation, Konstruktion, Arbeitsvorbereitung und teilweise Einkauf. Führung und Förderung der Mitarbeiter.

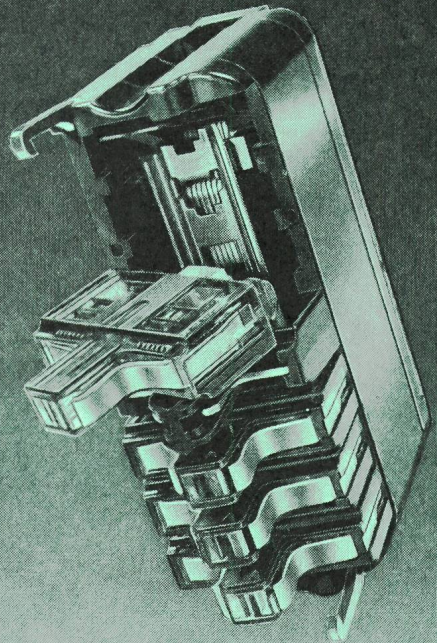
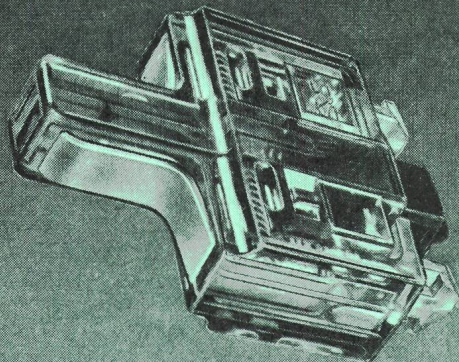
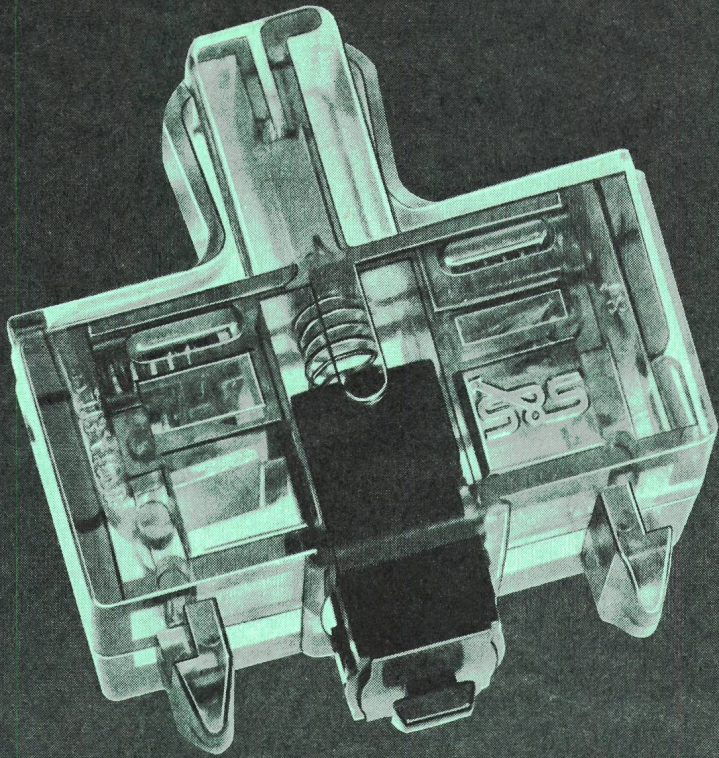
Sie sind ein gründlich ausgebildeter, gewiegter Ingenieur-Techniker (Elektrotechnik), wenn möglich mit Erfahrung im Trafobau. Sie bringen praktische Erfahrung als Vorgesetzter, Kenntnisse in modernen Fabrikationsmethoden und Betriebsrationalisierung mit. Kaufmännische Kenntnisse von Vorteil. 65

Dann finden Sie hier eine absolut selbständige und verantwortungsvolle Tätigkeit mit grossen Entwicklungsmöglichkeiten (Nachfolger des Technischen Leiters) bei modernen Arbeitsbedingungen und grosszügiger Dotierung.

Richten Sie bitte Ihre ausführliche Bewerbung mit handgeschriebenem Begleitbrief, Foto, Lebenslauf, Zeugniskopien und der Angabe des Gehaltswunsches als Diskussionsbasis an den beauftragten Personalberater. Ich sichere Ihnen uneingeschränkte Diskretion zu.



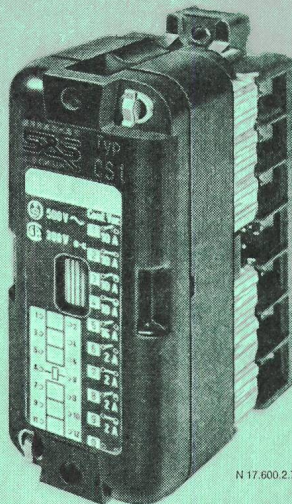
Walter Cadonau Personalmarketing
8008 Zürich Mühlebachstrasse 35
Telefon 01.32.21.55



Steckbar

sind alle wichtigen Teile am Steuerschütz CS 1. Beispielsweise können zum Prüfen von Stromkreisen die 2, 10 und 16 A Kontakte einzeln auf die Kabelanschlussleiste gesteckt werden. Weiter bilden sechs Kontakte zusammen, eingesteckt in den Wechsel- oder Gleichstromantrieb, die komplette Bestückung des Schützes. Die Antriebsspule, für jede beliebige Steuerspannung erhältlich, ist ebenfalls auf steckbare Weise auswechselbar. Kurz, ein Schütz ohne Schraubverbindung!

Es gibt kaum ein Anwendungsgebiet, wo sich unser steckbares Steuerschütz nicht bereits bewährt hat. Bekennen auch Sie sich zum technischen Fortschritt. Entscheiden Sie sich für das Steuerschütz CS 1.



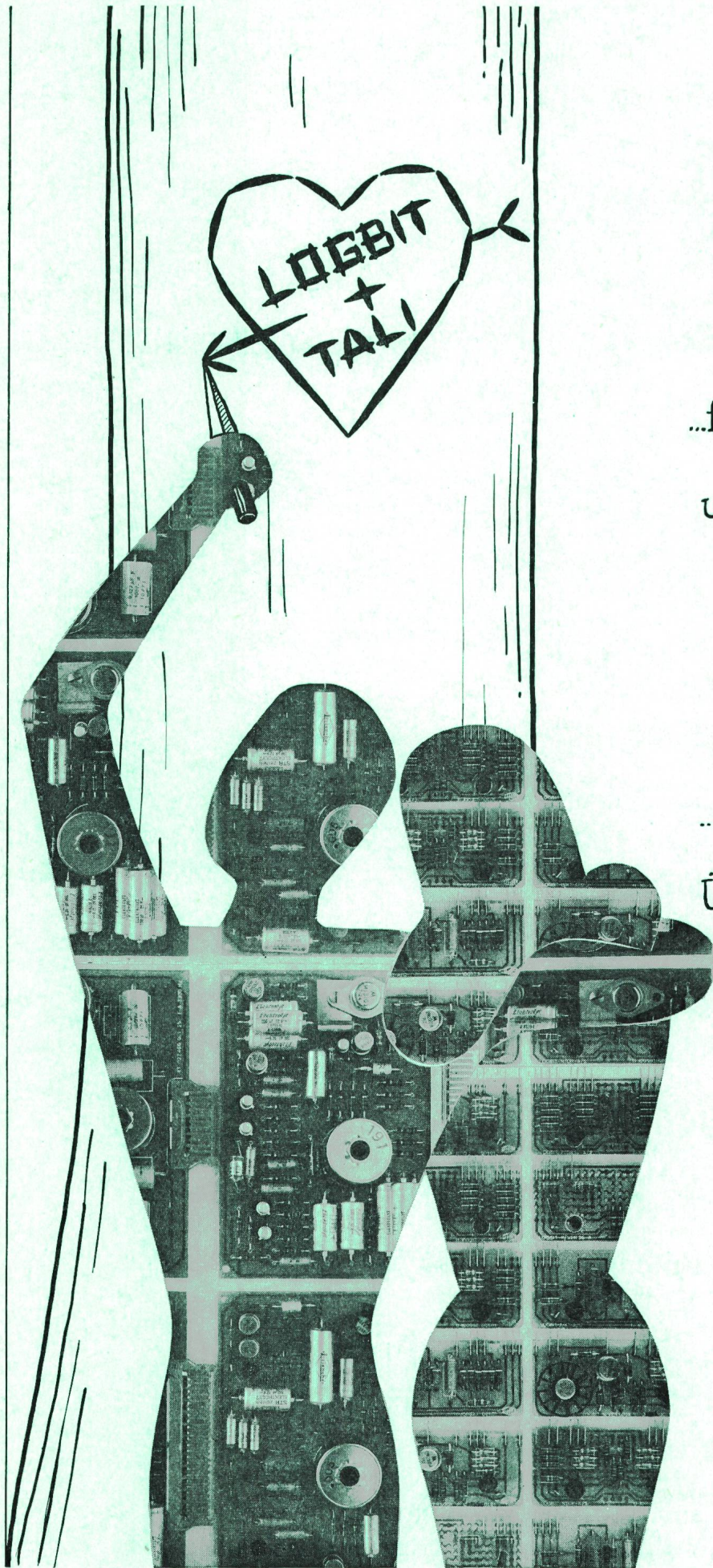
Das Niederspannungsapparateprogramm umfasst im weiteren: Schütze, Befehlsgeräte, Klemmen, Zeitrelais, kontaktlose Schütze, Sicherungen und Lastschalter.

Für Beratung, Verkauf und Service wenden Sie sich bitte an die Verkaufsstellen, die Grossisten oder direkt an das Stammhaus.

sprecher+schuh

Sprecher + Schuh AG
5001 Aarau/Schweiz
Telefon 064 22 33 23

N 17.600.2.72



das ideale Paar..

...für die Fernsteuerung
von Sende-
und Empfangsanlagen,
beispielsweise
der Fernseh-
und Radionetze

...für die
Datenübertragung

...für digitale Regel-,
Steuer- und
Überwachungsanlagen



Chr.
Gfeller
AG
3018
Bern



031 55 51 51