

Zeitschrift: Bulletin des Schweizerischen Elektrotechnischen Vereins
Herausgeber: Schweizerischer Elektrotechnischer Verein ; Verband Schweizerischer Elektrizitätswerke
Band: 63 (1972)
Heft: 14

Werbung

Nutzungsbedingungen

Die ETH-Bibliothek ist die Anbieterin der digitalisierten Zeitschriften. Sie besitzt keine Urheberrechte an den Zeitschriften und ist nicht verantwortlich für deren Inhalte. Die Rechte liegen in der Regel bei den Herausgebern beziehungsweise den externen Rechteinhabern. [Siehe Rechtliche Hinweise.](#)

Conditions d'utilisation

L'ETH Library est le fournisseur des revues numérisées. Elle ne détient aucun droit d'auteur sur les revues et n'est pas responsable de leur contenu. En règle générale, les droits sont détenus par les éditeurs ou les détenteurs de droits externes. [Voir Informations légales.](#)

Terms of use

The ETH Library is the provider of the digitised journals. It does not own any copyrights to the journals and is not responsible for their content. The rights usually lie with the publishers or the external rights holders. [See Legal notice.](#)

Download PDF: 04.02.2025

ETH-Bibliothek Zürich, E-Periodica, <https://www.e-periodica.ch>

Zeitschriftenrundschau des SEV (14...15)

Die Literaturhinweise sind mit Dezimalindizes nach dem System des Institut International de Bibliographie, Bruxelles, versehen.

Die hier aufgeführten Arbeiten können von den Mitgliedern des SEV aus der Bibliothek des SEV leihweise bezogen werden.

Bei Bestellungen sollen Titel, Verfasser und Zeitschrift mit Band und Nummer angegeben werden.

14 Elektrische Schwingungs- und Verstärkertechnik *Technique des oscillateurs et des amplificateurs*

- 621.375.4.037.37
Un thème expérimental. Revue du Son -(1971)218/219, p. 319.
- 621.375.7 : 621.382.232 : 621.391.883.22
K. Inal and C. Toker: **Minimum noise figure of paramps with frequency dependent apparent URs.** Trans. IEEE MTT 19(1971)3, p. 333...334.
- 621.375.826.001.892 : 621.373.826.032.36-531.9
J. L. Emmett: **Frontiers of laser development.** Physics Today 24(1971)3, p. 24...31.
- 621.375.826.029 : 523.035.33
A. A. Kaminskii: **Stimulated emission spectroscopy.** Opto-Electronics 3(1971)1, p. 19...35.
- 621.376
D. P. Howson: **A note on the magnitude of unwanted modulation products in the ring modulator.** Internat. J. Electronics 30(1971)6, p. 567...573.
- 621.376 : 621.372.51.012.8
M. S. Ahmed and H. Schröter: **Four-pole transducer analogues of electro-optic modulators.** Optics and Laser Technology 3(1971)3, p. 140...143.
- 621.376.001.36 : 621.382.33-501.22
S. M. Bozic: **Transfer characteristics of bipolar transistors useful for modulator comparison.** Electronic Engng. 43(1971)517, p. 64...66.
- 621.376.22 : 621.396.62.049.75
T. D. Towers: **Elements of linear microcircuits. 10. Amplitude modulated radio receivers.** Wirel. Wld. 77(1971)1430, p. 395...398.
- 621.376.22.018.782.2
F. W. Fairman: **Frequency of combination tones.** Electronics Letters 7(1971)4, p. 108...109.
- 621.376.24 : 621.376.32
I. Feerst: **SSB-FM: When should you use it? Unlike single-sideband AM, it not only eliminates one set of sideband; it alters the set that remain.** Electronic Design 19(1971)14, p. 74...75.
- 621.376.24 : 621.396.62.049.7-772.4
R. C. V. Macario: **S.S.B. receiver module.** Wirel. Wld. 77(1971)1429, p. 314...318.
- 621.376.32 : 621.374.4 : 621.391.3.029.5.006 : 621.3.018.424
L. Lundquist: **Channel spacing and necessary bandwidth in FDM-FM systems.** Bell Syst. Techn. J. 50(1971)3, p. 869...880.
- 621.376.32.049.75 : 621.376.5.037.37
J. M. Loe: **Duty cycle modulators are simple and versatile.** EDN 16(1971)8, p. 47...48.
- 621.376.32.085.414 : 621.317.361.023 : 621.3.018.424 : 621.3.018.782.2
B. Catania: **Distortions and measurements in broadband FM systems.** Alta Frequenza 40(1971)1, p. 114...131.
- 621.376.4 : 621.376.54/.55 : 621.373.029.6 : 681.3 : 517.5
G. Vettori: **Digital generation of a linear FM pulse of given time-bandwidth product.** Alta Frequenza 40(1971)2, p. 140...146.
- 621.376.4.037.37
B. Glance: **Digital phase demodulator.** Bell Syst. Techn. J. 50(1971)3, p. 933...949.
- 621.376.5.037.37
W. Bartel, U. Assmus and H. Hessenmüller: **Eine Studie über Aufbausysteme für digitale Nachrichtenübertragung.** 24(1971)6, S. 314...320.
- 621.376.5.037.37 : 621.391.3.037.3
K. Brayer: **Frame synchronisation for binary data transmission.** Electronics Letters 7(1971)14, p. 392...393.
- 621.376.5.037.37 : 621.391.8
H. J. Schläpfer: **Signalerkennung mit parametrischen und nichtparametrischen Methoden.** Bull. SEV 62(1971)12, S. 579...584.
- 621.376.5.037.37 : 621.391.88
T. McDudden und N. A. Stewart: **Simple estimators for error probability in simulation studies of digital communication systems.** Proc. IEE 118(1971)3/4, p. 397...400.
- 621.376.5.037.37 : 621.394.14.018.51
A. Jousset: **La transmission de données.** Onde Electr. 51(1971)2, p. 83...92.
- 621.376.5.037.37 : 621.397.2 : 621.315.212
P. Fritz, P. Boutmy et G. Le Fort: **Transmission de signaux de télévision codés sur paire coaxiale pour systèmes numériques à grande vitesse.** Onde Electr. 51(1971)2, p. 137...141.
- 621.376.5.037.37 : 681.327.8
E. Y. Ho: **Optimum equalization and the effect of timing and carrier phase on synchronous data systems.** Bell. Syst. Techn. J. 50(1971)5, p. 1671...1689.
- 621.376.52 : 621.391.1-935.4
R. D. Gitlin and J. Salz: **Timing recovery in PAM systems.** Bell Syst. Techn. J. 50(1971)5, p. 1645...1669.
- 621.376.56 : 621.391.1 : 621.372.54.029.63
I. Ohtomo and S. Shimada: **Channel dropping filters using ring resonators for a millimeter-wave communication system.** Rev. Electr. Commun. Lab. 19(1971)1/2, p. 87...98.
- 621.376.56.001.13 : 621.372.4 : 621.372.543.2
H. Heffes, S. Horing and D. L. Jagerman: **On the design and analysis of a class of PCM systems.** Bell. Syst. Techn. J. 50(1971)3, p. 917...932.
- 621.376.56.029.5 : 621.376.32 : 621.374.4
S. G. Allen: **A comparison of PCM and FDM-FM microwave radio systems.** Radio and Electronic Eng. 41(1971)5, p. 195...205.
- 621.377 : 621.315.592.3 : 621.382.323
K. Gosser: **Mémoires MOS à canal P de faible consommation.** Onde Electr. 51(1971)6, p. 495...498.
- 621.377.037.733.4 : 621.395.344
W. Schuppe: **Zum automatischen Entwurf von Schieberegisterschaltungen zur Erzeugung von Impulsmustern.** Nachrichtentechnik 21(1971)7, S. 241...245.
- 621.377.037.737.753 : 621.316.729.018.42.002.234
P. G. Neumann: **Self-synchronizing sequential coding with low redundancy.** Bell Syst. Techn. J. 50(1971)3, p. 951...981.
- 621.377.22 : 538.567.2 : 621.372.51 : 621.395.61-414.25 : 621.382.6.011.222
R. Krimholtz und G. L. Matthaei: **Amplification of acoustic surface waves by means of a broadband hybrid-junction transducer and negative-resistance circuits.** Electronics Letters 7(1971)9, p. 233...235.
- 621.377.22 : 621.372.54 : 681.325.65
C. Atzeni, L. Masotti e E. Teodori: **Acoustic surface-wave matched filters.** Alta Frequenza 40(1971)6, p. 506...512.
- 621.377.22 : 621.372.543.2 : 621.372.867 : 621.372.852.1 : 621.371.32
R. H. Tancrell and M. G. Holland: **Acoustic surface wave filters.** Proc. IEEE 59(1971)3, p. 393...409.
- 621.377.22 : 621.375.029.6-533.4
J. Livingstone, W. Duncan and R. H. Hutchins: **A low noise high gain microwave acoustic amplifier.** Solid-State Electronics 14(1971)6, p. 517...519.
- 621.377.22 : 621.395.61-405
W. P. Mason: **Use of solid-state acoustic transducers in communications.** Trans. IEEE AU 19(1971)1, p. 13...18.



Die neue HQLS-Lampe von Osram ist eine Weiterentwicklung der bekannten Quecksilber-Hochdrucklampe HQL. Sie bringt Ihnen beträchtliche Vorteile.

Die neue Osram HQLS-Lampe: Das Unfall-Verhütungslicht

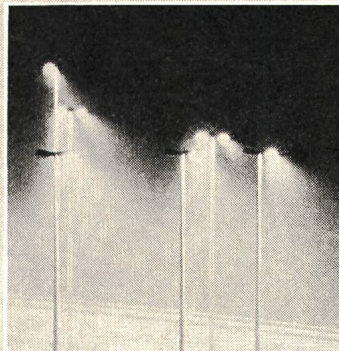
Die Vorteile der Osram HQLS-Lampe:

Höherer Lichtstrom. Die Anfangslichtströme liegen bis zu 12% höher als bei herkömmlichen HQL-Lampen. Der höhere Lichtstrom bleibt während der ganzen Lebensdauer erhalten. Das heisst: Osram HQLS sind wirtschaftlicher, sie bringen mehr Licht für Ihr Geld.

Angenehmere Lichtfarbe und bessere Farbwiedergabe. Dank dem Yttrium - Vanadat - Leuchtstoff ist die Lichtfarbe sehr angenehm für die Augen und die

Farbwiedergabe, vor allem im Bereich von Gelb, Orange und Rot, merklich besser als bei den herkömmlichen Quecksilber-Hochdrucklampen.

Einfacher Lampenaustausch. Ohne zusätzliche Kosten können Sie die HQLS-Lampen an Stelle von HQL-Lampen einsetzen. Es gibt sie in der gleichen Typenreihe, nämlich von 50 bis 2000 Watt.



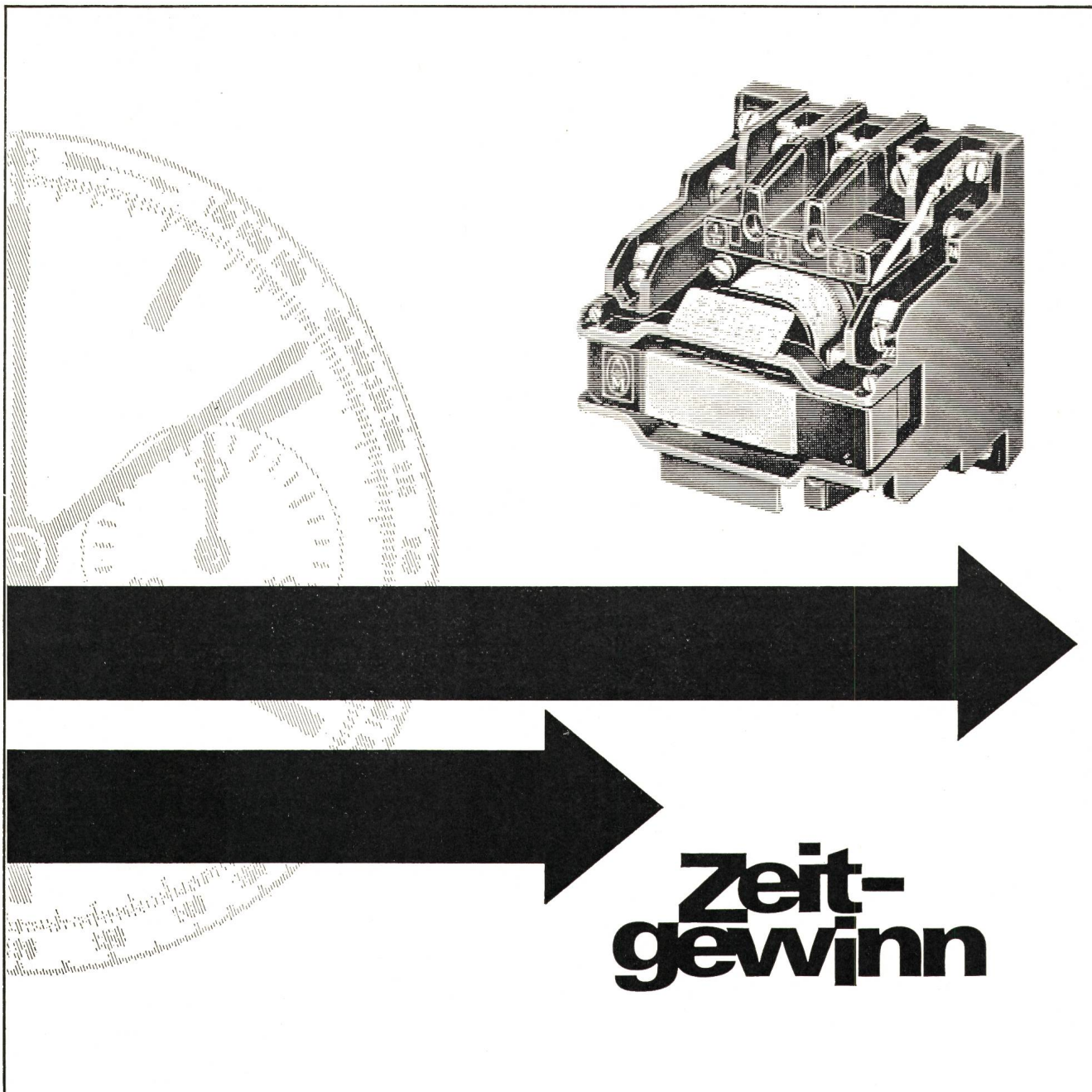
OSRAM



Osram AG, Limmatquai 3
8001 Zürich, Tel. (01) 32 72 80

- 621.377.24 : 621.382.323 : 621.382.333
J. M. Cohen: **Sample-and-hold circuits using FET analog gates.** EEE 19(1971)1, p. 34...37.
- 621.377.4 : 681.337 : 681.335.7
Langzeitspeicherung analoger Grössen mit elektronischen Mitteln. Industrie, Elektrik und Elektronik 16(1971)8, S. 191...192.
- 621.377.6.049.7 : 621.382.323
J. Lehouchu: **Alimentation des mémoires vives MOS en régime impulsionnel.** Onde Electr. 51 (1971)4, p. 305...310.
- 621.377.6.049.75 : 621.316.5.066.6-416
J. P. Rioult et J. P. Gloton: **Techniques films minces multicouches et contacts directs: Réalisation d'une mémoire active 128 bits.** Onde Electr. 51(1971)4, p. 298...304.
- 621.377.622.25 : 621.377.63 : 681.327.64 : 681.327.2-947
J. Borel, J. C. Cazaux et D. Randet: **Les perspectives actuelles en matière de mémoires.** Onde Electr. 51(1971)4, p. 287...291.
- 621.377.622.25.049.75 : 621.382.323
J. Eimbinder: **Semiconductor-memory integrated circuits.** EEE 19(1971)1, p. 28...31.
- 621.377.622.25.049.75-408.4
A. Holbrook: **Beam-lead semiconductor memories.** EEE 19(1971)4, p. 44...46.
- 621.377.622.3 : 535.215 : 681.327.66-57
R. D. Lohman, R. S. Mezrich and W. C. Stewart: **Holographic mass memory's promise: Megabits accessible in micro-seconds** Electronics 44(1971)2, p. 61...66.
- 621.377.622.322 : 621.382.323-413 : 621.382.333
W. Buff u. a.: **Der Speicherfeldeffekttransistor – Wirkungsweise und Anwendungen.** Nachrichtentechnik 21(1971)6, S. 220...223.
- 621.377.622.322.049.75 : 621.382.323-413 : 621.382.333 : 681.325.65
S. Bellmann und F. Schmidt: **Untersuchungen zum Schaltverhalten von einfachen Anordnungen in MOS-kompatibler Technologie.** Nachrichtentechnik 21(1971)6, S. 224...226.
- 621.377.624 : 681.377.66
D. Femling: **«Rubber-band» memory acts as adjustable scratchpad.** Electronic Design 19(1971)13, p. 64...68.
- 621.377.63
M. Moussi et D. Surtouc: **Mémoires mortes rapides en technologie bipolaire.** Onde Electr. 51(1971)4, p. 292...297.
- 621.377.63 : 681.3.061
D. Frohman-Bentchkowsky: **ROM can be electrically programmed and reprogramed and reprogramed...** Electronics 44(1971)10, p. 91...95.
- 621.377.63 : 681.32.06
J. B. Autric: **Micro-programmateur pour automatisme séquentiel. Application à une prothèse de main.** Mes. Régul. Autom. 36(1971)6, p. 89...93.
- 621.391.3.029.33 : 621.394.14.05
L. Stenger und G. Wengenroth: **Möglichkeiten der digitalen Codierung und Übertragung von Farbfernsehsignalen.** NTZ 24(1971)6, S. 321...325.
- 621.391.3.029.5 : 621.372.2.029.5
K. Forster and R. Anderson: **Characteristic impedance of TEM lines by variational methods.** Proc. IEE 118(1971)8, p. 980...982.
- 621.391.3.037.3 : 621.376.037
F. Eggimann: **Modulation und Codierung für die Datenübertragung.** Bull. SEV 62(1971)10, S. 493...500.
- 621.391.31 : 621.315.212
A. Bianchi e. a.: **Paire coaxiale de 1,2/4,4 mm pour transmission numérique.** Câbles et Transmission 25(1971)3, p. 243...260.
- 621.391.816.2 : 621.395.5 : 621.375.4
C. Chalhoub et P. Franco: **Les répéteurs sous-marins transistorisés.** Onde Electr. 51(1971)2, p. 118...127.
- 621.391.82.029.5
N. Bond: **R.f.i. – one of the undesirables.** Electronic Engng. 43(1971)522, p. 32...35.
- 621.391.822.002.68 : 621.382.333-416
N. Fuse a. o.: **Low-noise transistors.** Toshiba Rev. -(1971)56, p. 22...26.
- 621.391.822.049.75
P. H. Krahl und A. F. Bogenschütz: **Einfluss der Geometrie auf das Stromrauschen von Siebdruck-Widerständen.** Metall-oberfläche 25(1971)5, S. 160...162.
- 621.391.825
H. Kuhnath: **Funk-Entstörung von Maschinen und Geräten.** Industrie, Elektrik und Elektronik 16(1971)8, S. 184...187.
- 621.394.625.33 : 62-185.4 : 62-947.1
D. A. Paynter: **Alternatives to the teleprinter – a survey of noiseless high-speed methods.** Wireless Wld. 77(1971)1428, p. 270...272.
- 621.395.126 : 621.391.822.2/.4
H. Soulier: **Calcul du bruit dans une voie téléphonique d'un système à courants porteurs.** Câbles et Transmission 25(1972)2, S. 200...230.
- 621.395.126 : 681.327.8
T. Muratani, A. Ogawa et M. Okawa: **Etude de divers modems. Modem M.D.P pour système d'accès multiple à répartition dans le temps. Résultats d'expériences spatiales.** Onde Electr. 51(1971)6, p. 513...519.
- 621.395.345
T. H. Flowers: **Electronic-exchange design and flexibility of operation.** Proc. IEE 118(1971)8, p. 955...962.
- 621.395.345
T. H. Flowers: **Electronic exchange system.** Proc. IEE 118(1971)8, p. 963...979.
- 621.395.345 : 621.395.122 : 621.395.666
H. Katayama: **Development of call waiting service.** Rev. Electr. Comm. Lab. 19(1971)1/2, p. 44...58.
- 621.395.345 : 621.395.63 : 654.923.1
Y. Katsumi and Y. Ariizumi: **A new electronic ring-trip circuit.** Rev. Electr. Comm. Lab. 19(1971)1/2, p. 37...43.
- 621.395.345 : 621.395.65.002.73 : 621.318.56-213.34
K. Kato and H. Suzuki: **Design of coordinate switching devices with reed switches.** Rev. Electr. Comm. Lab. 19(1971)1/2, p. 59...72.
- 621.395.345 : 621.395.658
S. Dossing: **Future telephone switching systems.** Proc. IREE Australia 32(1971)4, p. 139...146.
- 621.395.345 : 621.395.658 : 621.395.374/376
R. J. Hall: **Use and design of 4-wire telephone trunk concentrators.** Proc. IEE 118(1971)5, S. 663...668.
- 621.395.345.006.8 : 621.395.658-216
S. Takayama a. o.: **Small size main distributing frames.** Rev. Electr. Comm. Lab. 19(1971)1/2, p. 14...36.
- 621.395.37(45) : 621.395.742 : 621.395.635.4
G. Benedetti: **Subscriber trunk dialling in Italy today.** Telecommun. J. 38(1971)8, p. 580...582.
- 621.395.38 : 621.395.124.003.121
P. D. Bricker: **Listener evaluation of simulated telephone calling signals.** Bell Syst. Techn. J. 50(1971)5, p. 1559...1578.
- 621.395.43 : 621.316.578.1.018.53
J. E. Mazo: **Theory for some asynchronous time-division switches.** Bell Syst. Techn. J. 50(1971)3, p. 983...1016.
- 621.395.435.002.53 : 621.395.345.4 : 681.3.02
J. Iimura a. o.: **Evaluation of DEX-T1 switching system processing capability.** Rev. electr. Comm. Lab. 19(1971)1/2, p. 1...13.
- 621.395.45.049.7 : 681.84.081.4
S. Shimizu a. o.: **Plated wire scanner.** Rev. Electr. Comm. Lab. 19(1971)1/2, p. 73...86.
- 621.395.5
J. Bendayan: **Câbles sous-marins actuels pour grands fonds.** Onde Electr. 51(1971)2, p. 101...117.
- 621.395.5
A. Bianchi: **Les systèmes de télécommunications par câbles sous-marins.** Onde Electr. 51(1971)2, p. 93...100.
- 621.395.5 : 621.391.826 : 621.395.664.12
H. Brüggemann a. o.: **An experimental adaptive echo canceller for long distance telephone circuits.** Proc. IREE 32(1971)3, p. 121...132.
- 621.395.664.12.049.61 : 007.52
J. R. Rosenberger and E. J. Thomas: **Performance of an adaptive echo canceller operating in a noisy linear, time-invariant environment.** Bell Syst. Techn. J. 50(1971)3, p. 785...813.

15 Elektrische Nachrichtentechnik
Télécommunications



der besondere Rabatt bei Universal-Schützen DIL

Schon allein die Tatsache, dass Sie für den Leistungsbereich bis 160 kW jetzt mit 13 Schütztypen auskommen (früher waren es 22), stellt eine echte Rationalisierung dar. Das richtige Schütz ist schneller ausgewählt, die Chance, dass Sie es selbst auf Lager haben, ist grösser. Todsicher ist es aber bei unseren Technischen Aussenbüros vorrätig. Sie brauchen nicht tagelang zu warten (oder wochenlang).

Das aber ist das ganz Besondere bei Universal-Schützen DIL: normale, listenmässige Typen können

mit Bausätzen für Sonderfälle hergerichtet werden. Für Gleichstrombetätigung beispielsweise oder mechanische Verriegelung. Es gibt auch bei Sonder-schützen keine Lieferfristen.

Wie oft ist das mehr wert als der beste Rabatt! Fordern Sie eine 120seitige Druckschrift an. 250 Stichworte sagen Ihnen alles über Universal-Schützen DIL, alles, was man über Schütze wissen muss und alles, was Sie heute von einem modernen Schütz mit Recht verlangen können.

Unsere Industrieschaltgeräte sind SEV-geprüft.

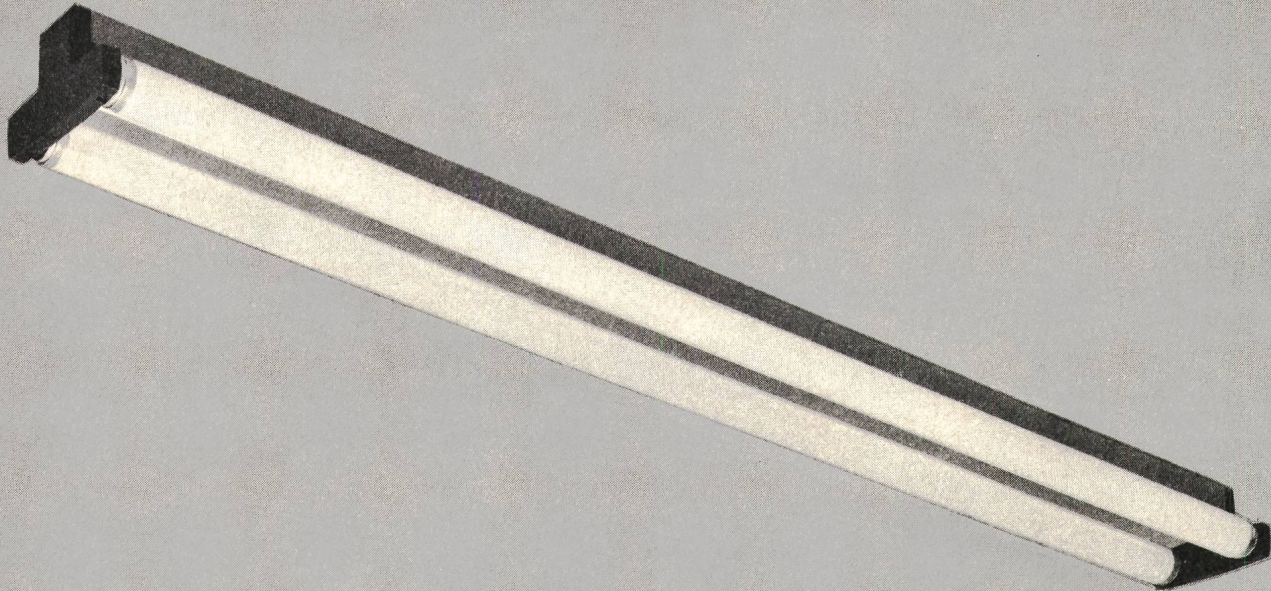


KLÖCKNER-MOELLER AG

Hauptverwaltung:
8307 Effretikon, Bahnhofstrasse 28, ☎ 052 / 32 24 21

Techn. Aussenbüros:

3000 Bern, Cäcilienstrasse 21, ☎ 031 / 45 34 15
8603 Schwerzenbach, Eschenstrasse 1, ☎ 01 / 85 44 11
1000 Lausanne, Chemin du Martinet 28, ☎ 021 / 25 37 96



SZ Schienenleuchten

Eine attraktive, von der Form her vollkommen neue Leuchte für Einzel- oder Lichtbandmontage. Ob ein- oder zweiflammig, die Fluoreszenzröhren liegen optisch immer auf der gleichen Höhe. Die zwei Farben hellgrau/anthrazit bewirken ein besonders flaches Aussehen der Leuchte. Zu den weiteren Vorteilen gehört die vereinfachte Montage durch nur eine Person. Verlangen Sie unsere ausführliche Dokumentation.

Camille Bauer Aktiengesellschaft, 4002 Basel
Elektrotechnische Artikel en gros

**camille
bauer**

Geschäftsstellen in
Bern, Genève, Lugano, Neuchâtel, Zürich

Ein komplettes Programm



DOPPELMUFFEN MIT PROFILGUMMRINGEN

Das ideale Verbindungselement für SYMALEN- und SYMADUR-Kabelschutzrohre. Der Profulgummiring gewährleistet ein dichtes Rohrleitungssystem. Vor dem Aufschieben der Doppelmuffe auf das Rohr muss das angedrückte Rohr mit Glimmstift bestrichen werden.



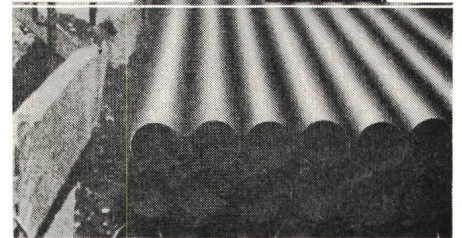
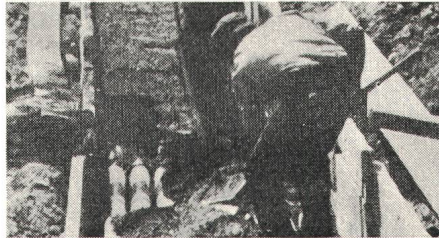
SYMALEN-ENDKAPPEN

Als Rohrverschluss teil während des Bauvorganges oder als Rohrverschluss bei Reserveteilungen verwendbar.



SYMALEN-KABELROHRBÖGEN

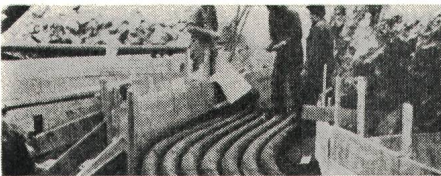
Standard-Ausführung Winkel 45° und 90°. Radius zehn Mal Rohr-Innen-durchmesser.



SYMALIT AG FÜR SYNTHETISCHE PRODUKTE Bahnhofstr. 30 8022 Zürich Verkauf Elektro Tel. 01/27 21 34

SYMALIT AG FÜR SYNTHETISCHE PRODUKTE Bahnhofstr. 30 8022 Zürich Verkauf Elektro Tel. 01/27 21 34

SYMALIT AG FÜR SYNTHETISCHE PRODUKTE Bahnhofstr. 30 8022 Zürich Verkauf Elektro Tel. 01/27 21 34



EINFÜHRUNGSROHRE (aus Asbestzement)

Wasserdichte Mauerdurchführung für SYMALEN-Kabelschutzrohre.



SYMALEN- UND SYMADUR-ENDMUFFEN

Für saubere Rohr-Abschlüsse und Einführungen in Kabelschächte.



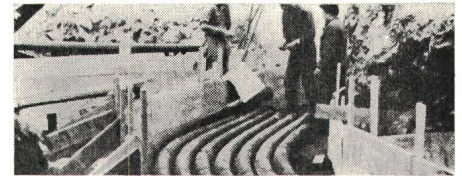
AG FÜR SYNTHETISCHE PRODUKTE

Bahnhofstrasse 30
8022 Zürich
Verkauf Elektro
Tel. 01/27 21 34



SYMALIT AG FÜR SYNTHETISCHE PRODUKTE Bahnhofstr. 30 8022 Zürich Verkauf Elektro Tel. 01/27 21 34

SYMALIT AG FÜR SYNTHETISCHE PRODUKTE Bahnhofstr. 30 8022 Zürich Verkauf Elektro Tel. 01/27 21 34



ÜBERGANGSSTÜCKE MIT PROFILGUMMRINGEN

In kombinierten SYMALEN/SYMADUR-Kabelschutz-Rohr-anlagen als Verbindung der unterschiedlichen Rohr-Aussendurchmesser gleicher Nennweiten.

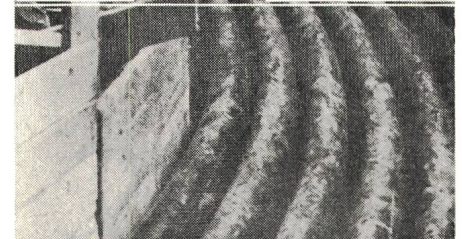
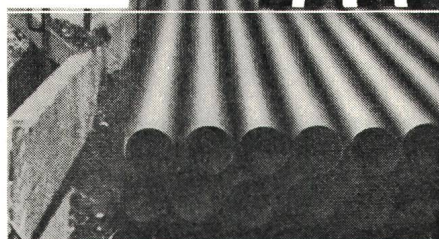


ABSTANDHALTER

Für das Rohrleitungs-Blocksystem der NW 100 und 120. Gewährleistet gleichbleibende Abstände zwischen den einzelnen SYMALEN- und SYMADUR-Kabelschutz-rohren.



SYMALEN das Kabelschutzrohr mit den bewährten Eigenschaften.



SYMALIT AG FÜR SYNTHETISCHE PRODUKTE Bahnhofstr. 30 8022 Zürich Verkauf Elektro Tel. 01/27 21 34

SYMALIT AG FÜR SYNTHETISCHE PRODUKTE Bahnhofstr. 30 8022 Zürich Verkauf Elektro Tel. 01/27 21 34

SYMALIT AG FÜR SYNTHETISCHE PRODUKTE Bahnhofstr. 30 8022 Zürich Verkauf Elektro Tel. 01/27 21 34



BAG Tunnelbeleuchtungen

Die gute optische Führung, der maximale Sehkomfort, sowie eine einfache Leuchtenwartung sind die Garanten einer optimalen Tunnelbeleuchtung, nicht nur für den Automobilisten, sondern auch für den Ersteller der Anlage.

Überzeugen Sie sich davon und rufen Sie unsere Lichttechniker an, wenn Sie von unserer Erfahrung profitieren möchten.

BAG BRONZEWARENFABRIK AG TURGI

BAG TURGI



Feller- Lichtregler

Helligkeit nach Wunsch

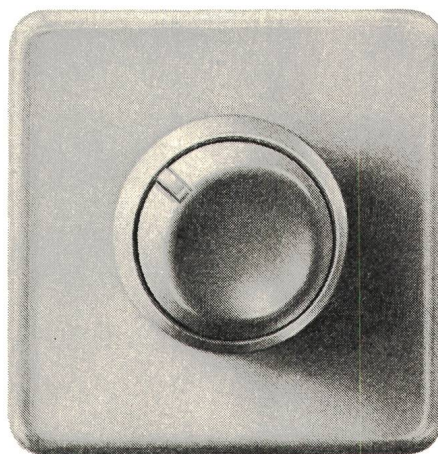
für Glühlampen von 40 bis 440 Watt

an Stelle eines gewöhnlichen Schalters einbaubar
mit SEV-Sicherheitszeichen 
radioentstört

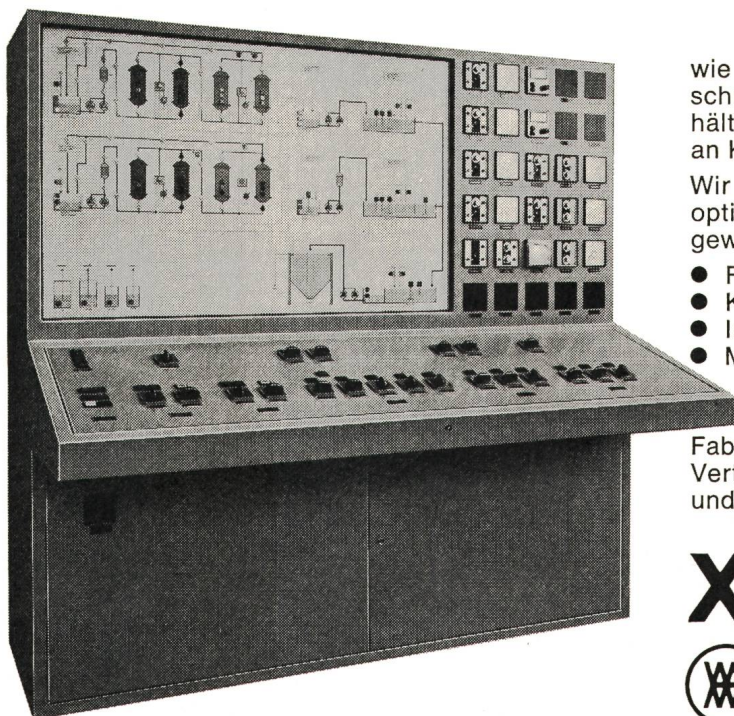
Erhöhter Bedienungskomfort: Ein Druck auf den Regulierknopf
bewirkt das sofortige Ein- oder Ausschalten in jeder Reglerstellung

Adolf Feller AG CH-8810 Horgen Telefon (051) 82 16 11

Feller



Spezialausführungen sind unsere Spezialität



wie z. B. dieser kombinierte Kommando- und Steuer-
schrank. Er ist massgeschneidert, den baulichen Ver-
hältnissen ist Rechnung getragen bei einem Minimum
an Kosten.

Wir sind in der Lage, die Planung Ihren Bedürfnissen
optimal anzupassen. Wir bauen Anlagen in jeder
gewünschten Form und Grösse für

- Fabrikationsbetriebe
- Kläranlagen
- Industrieabwasser-Reinigungsanlagen
- Maschinensteuerungen

Fragen Sie unsere Fachleute im Schalttafelbau.

Fabrikationsprogramm:
Verteilanlagen, Kondensatoren, Automatik/Elektronik
und Elektro-Installationsmaterial

xamax



XAMAX AG
Birchstrasse 210, CH-8050 Zürich
Tel. 01/ 46 64 84



Bietet Ihre Beleuchtungsanlage ungeahnte Aufstiegsmöglichkeiten?

Wo es keinen Service-Vertrag gibt, gibt's auch keinen Unterhalt. Meinen viele. Und glauben, mit ihrer Beleuchtungsanlage einen unfehlbaren Dauerbrenner zu erwerben.

Dieser Irrtum richtet mehr Schaden an als der Elefant im teuersten Porzellanladen. Nicht nur, weil beim unvermeidlichen Lampenwechsel manches in Brüche geht (Rasterfelder, Fassungen, dann und wann sogar ein Bein). Sondern weil die Arbeit jedesmal ruht, wenn in lichter Höhe am Licht gewerkelt wird. Wobei jemand um so häufiger zur Decke geht, je weniger das Vorschaltgerät kosten durfte. Dem setzen wir die einzig wirksame, in der Praxis erprobte Sparformel entgegen: Perfektstart plus vorsorglicher Unterhalt. Perfektstart lässt Ihre Lampen doppelt so lange leben. Damit ist schon die Hälfte Ihres Unterhaltsproblems gelöst. Mit der ändern werden Sie über Nacht fertig: Eine gut eingespielte Equipe wechselt alle Lampen auf einmal aus – bevor auch nur eine einzige flackert. Es ist wie mit den Zündkerzen Ihres Wagens; die ersetzen Sie auch nicht einzeln.

Perfektstart sorgt dafür, dass Sie kein Störbetrieb mehr stört. Das Entscheidende aber: Wenn Sie mit einem billigen Vorschaltgerät die Idee der Generalauswechslung praktizieren, haben Sie – vielleicht – zwei Jahre Ruhe. Mit Perfektstart vier – und das sicher!

F. Knobel, Elektroapparatebau AG, 8755 Ennenda
Verkaufsbüro in Zürich: Josefstrasse 92, Postfach 198,
8031 Zürich, Telefon 01 42 88 55

KNOBEL

Perfektstart ... weil das Perfekte vom Start weg spart



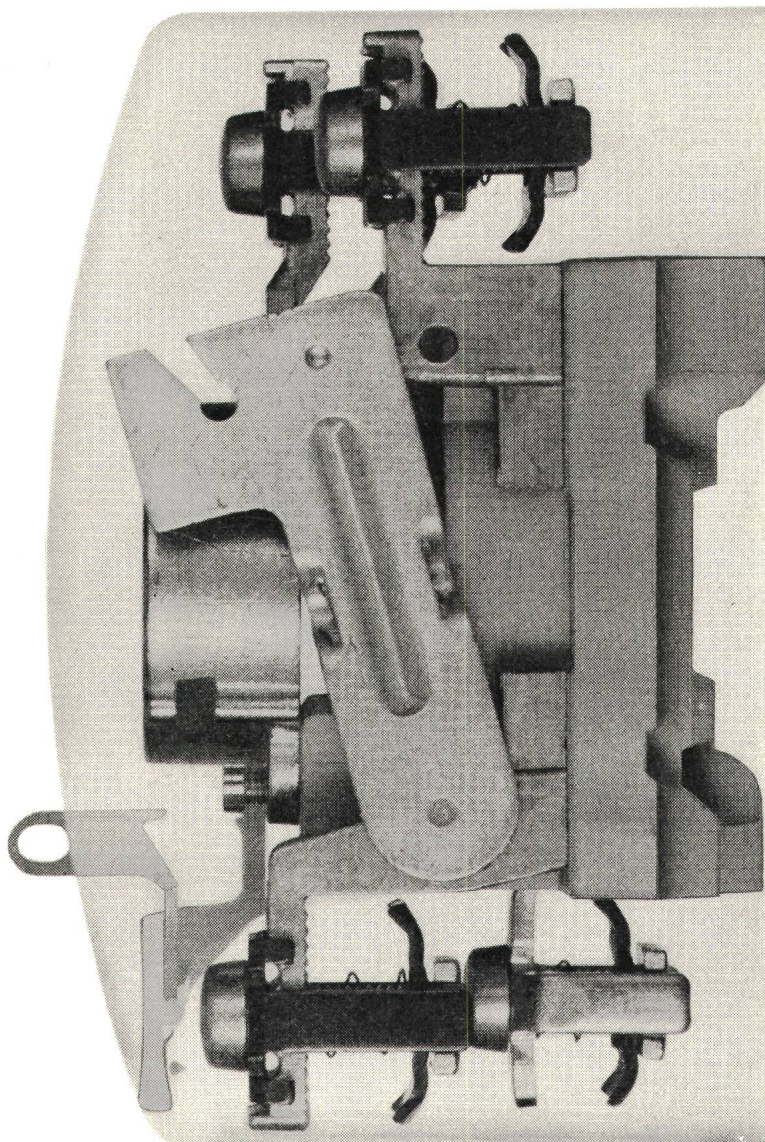
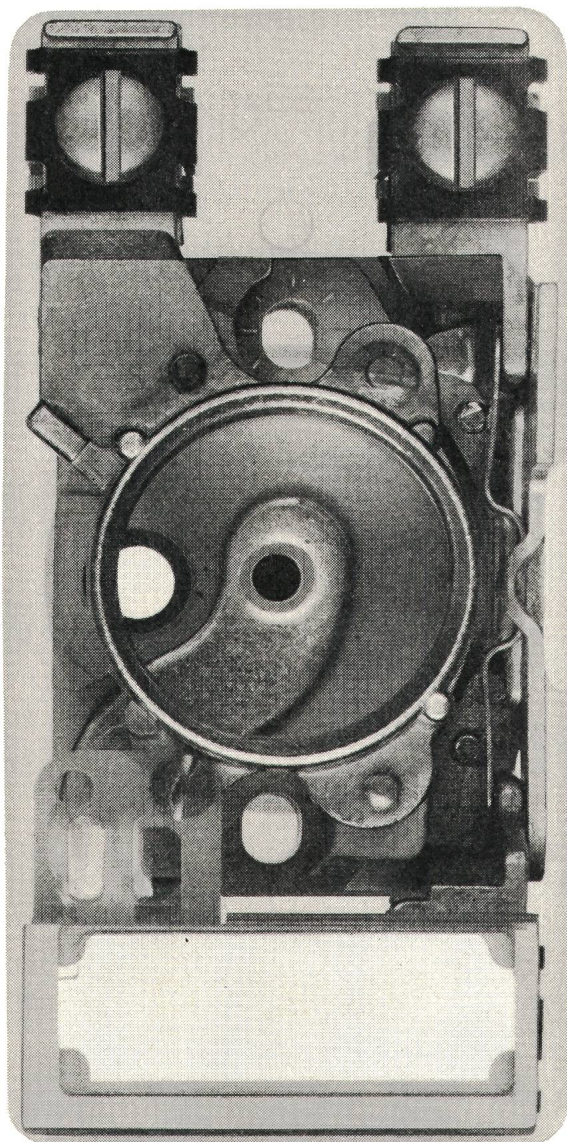
Wir scheuen weder Zeit noch Aufwand, dem Elektriker Zeit und Aufwand zu sparen.

Weber — immer auf Draht für guten Kontakt

Dass unsere Sicherungselemente bei Fachleuten so beliebt wurden, freut uns. Trotzdem haben sich unsere

Konstrukteure nicht hingekümmert, um auf ihren Lorbeeren auszuruhen, sondern um neue, noch bessere Elemente

zu entwickeln. Dabei dachten sie vor allem daran, wie sie dem Elektromonteur die Montage noch leichter machen könnten.



Weber AG
Fabrik elektrotechnischer
Artikel und Apparate
6020 Emmenbrücke
Telefon 041 50 55 44

Service Center

Basel	061 42 16 55
Bern	031 56 75 65
Lausanne	021 24 45 47
Luzern	041 55 78 78
Neuchâtel	038 24 25 44
St. Gallen	071 94 24 52
Zürich	01 62 22 55

Mit dem Resultat, dass jetzt alle neuen Sicherungselemente für Aufbau mit praktischen Wipp-Feder-Klemmen ausgerüstet sind. Wipp-Feder-Klemmen mit Öffnungen von 5 mm für 25A und 6 mm für 60A. Das erlaubt den Anschluss von verschiedenen Querschnitten inkl. Steuerdrähten.

Dass die Klemmen stets geöffnet und die modernen, hellgrauen Hauben lose in der Verpackung angeliefert werden, erspart dem Monteur das Schraubenlösen. So gewinnt er Zeit und kann sofort mit der praktischen Bohrschablone die Montage beginnen.

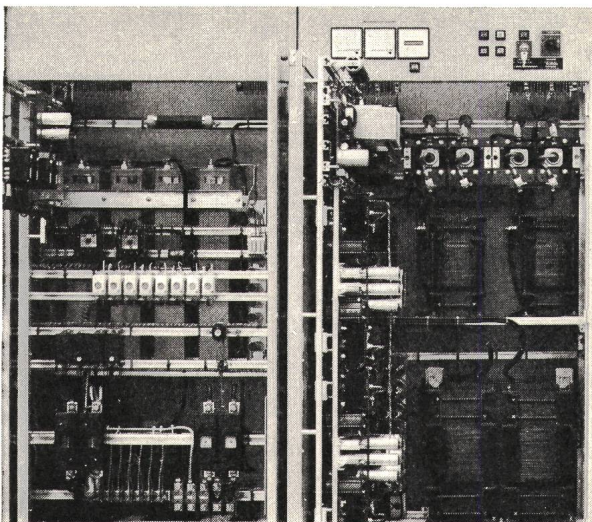
Nicht einmal am ausschwenkbaren Nulleiter gibt es noch etwas zu schrauben. Der sorgt

jetzt schraubenlos zwangsläufig für richtige Betätigung und optimalen, dauerhaften Kontaktdruck.

Und dafür arbeiten schliesslich unsere Konstrukteure: für optimalen, dauerhaften Kontakt — auch mit unseren Kunden.



Die Leute von der Flugsicherung wissen, worauf es ankommt. Wir auch. Denn wir bauen für sie gesicherte Dauerstromversorgungen.



In unserem neuen Werk in Aesch bei Basel werden komplette Notstromversorgungen projektiert und ausgeführt.

Durch zweckmässige Ausnützung aller uns zur Verfügung stehenden technischen Möglichkeiten bieten wir Ihnen optimale Sicherheit, Wirtschaftlichkeit und eindeutige technische Verantwortung.

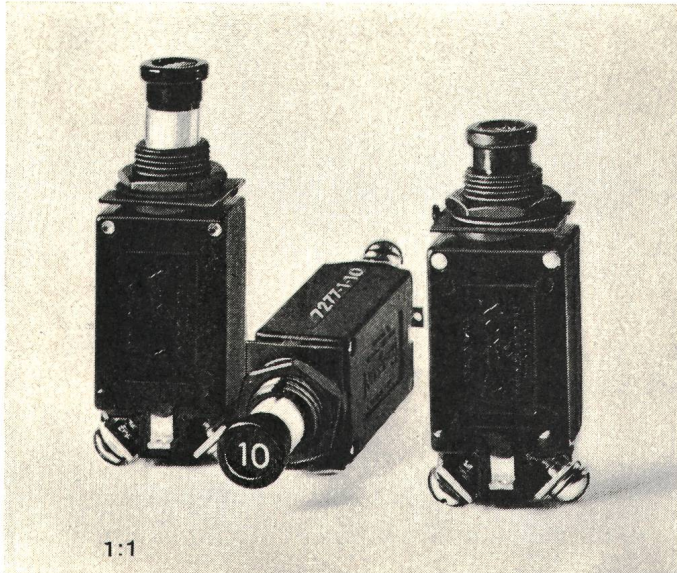
Gesicherte Dauerstromversorgungen aus einer Hand:
 Plus Gleichrichter.
 Plus Wechselrichter und
 Plus Batterien.

Die Abbildung zeigt einen von uns ausgeführten Wechselrichter; Ausgang sinusförmig, 1x 220 V, 50 Hz, 15 kVA, mit elektronischer Regelung.

Plus AG
 4147 Aesch, Dornacherstr.110
 Telefon 061 72 36 36

Plus

Überstromautomaten



1:1

- thermische Auslösung
- enge Toleranzen
- hohe Abschaltleistung
- kleine Einbaumasse

Typ	Nennstrom	Spannung	Abschaltleistung
7277-1- 0,5	0,5 A	28 V = 120 V ~	für 28 V = 0,5 A bis 10 A 2000 A
7277-1- 0,75	0,75 A		
7277-1- 1	1 A		
7277-1- 1,5	1,5 A		für 120 V ~ 0,5 A bis 5 A 800 A 7,5 A bis 10 A 500 A
7277-1- 2	2 A		
7277-1- 2,5	2,5 A		
7277-1- 3	3 A		
7277-1- 4	4 A		
7277-1- 5	5 A		
7277-1- 7,5	7,5 A		
7277-1-10	10 A		

- Muster ab Lager Zürich
- Verlangen Sie Angebote und Datenblätter

FABRIMEX

Fabrimex AG · Kirchenweg 5 · 8032 Zürich · Tel. 01/47 06 70

WOERTZ

Flachkabel- Installations-System

für Wechsel-Stufen-oder Ausschalt-Leitungen sowie für Einphasen-, Zweiphasen- und Dreiphasen-Anschlüsse bis 10 Amp.



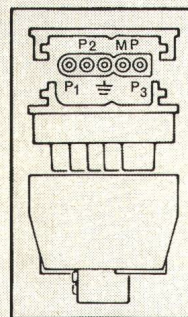
mit Nuten-Flachkabel 5 x 1,5 mm² (3 P+N+E) und unverwechselbarer Anschlussboxe 5 x 1,5 mm² (3 P+N+E)

mit Briden für Wandmontage oder für Aufhängung



Patent angem.

Kosten sparende Installation, indem die Anschlussboxen an beliebiger Stelle des Kabels mit einem Schraubenzieher, als einziges Werkzeug, leicht und schnell montiert werden können, da das Kabel weder aufgeschnitten noch abisoliert werden muss.



Einfache und sichere Kontaktverbindung für die Abzweigung durch Spitzschrauben. Bestens geeignet für provisorische Installationen. Einspeisung mittels Einspeisboxe oder durch Anschluss in Verteilkasten oder Dose mit den üblichen Flachkabel-Stopfbüchsen.

Machen Sie einen Versuch, Sie sparen Montagezeit!

OSKAR WOERTZ BASEL

Fabrik elektrotechnischer Artikel CH-4002 Basel
Eulerstrasse 55 Telefon 061 23 45 30 Telex 63179

DIESEL-

bis 450 kW
stationär
oder fahrbar

Stromerzeuger

Onan



Projektierung und Bau von **Notstromanlagen**
für Handbedienung, automatischen oder vollautomatischen Betrieb
schockgeprüfte Ausführungen

AKSA AG

Ingenieurbureau 8116 Würenlos
Bahnhofplatz Telefon 056 / 74 13 13

**HELL
HELLER
LUXRAM**

LUXRAM LICHT AG. GOLDAU
TEL. 041/81 63 81

Kurbeln gehört nicht mehr zum Handwerk

Der Vorteil einer Isolationsmessung per Knopfdruck

Wo andere anklennen, kurbeln, kurbeln und kurbeln, ablesen und anklennen — nehmen Sie den MetrISO 500 V. Sie setzen die Meßspitze an und drücken auf deren Knopf.

Die Signallampe leuchtet auf: Isolationsmessung nach den SEV-Regeln mit doppelter Sicherheit in Ordnung. Nächste Meßstelle.

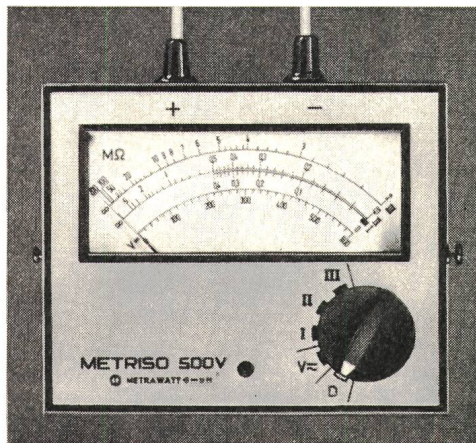
Wenn es kritisch werden sollte, geht die Signallampe aus, dann lesen Sie den tatsächlichen Meßwert in drei sich überlappenden Skalenbereichen ab. Die Skalen sind in den interessierenden Bereichen gedehnt.

Wichtig dabei ist, der zweite Mann, der sonst bei Reihenmessungen kurbeln mußte, wird nicht mehr benötigt. Sie sind außerdem doppelt so schnell. Was sonst noch wichtig ist, die Signallampe beleuchtet während der Messung auch die Meßstelle. Die Batteriespannung wird nur solange eingeschaltet, wie Sie den Knopf drücken. Die handelsüblichen Monozellen garantieren ca. 2000 Messungen pro Batteriesatz.

Ein Spannungsmessbereich sowie ein Meßbereich für Durchgangsprüfungen erleichtern Ihnen die Montagearbeiten.

Nun ist es an Ihnen, den Kontakt zu uns anzukurbeln.

PS
Wir haben ein interessantes Programm an Isolationsmessern.

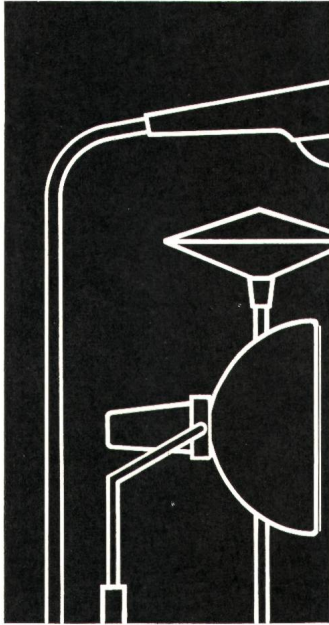
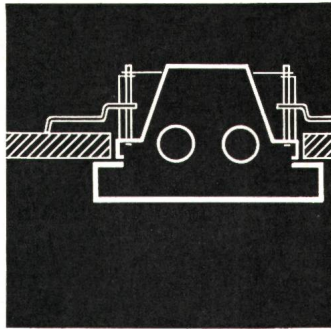
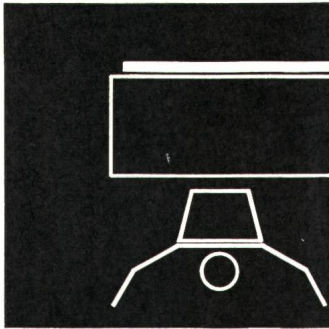


Schreiben Sie an AG FÜR MESSAPPARATE,
3013 Bern, Schläflistraße 17, Telefon (031) 42 15 06
und fordern Sie unsere Liste T 4.

Die wichtigsten technischen Daten:

3 Meßbereiche:
0 . . . 0,4/5/200 M-Ohm
Genauigkeit: Klasse 1,5
Spannungsmessbereich:
0 . . . 600 V Gleich- und
Wechselspannung
Durchgangsprüfbereich:
0 . . . 100 Ohm
Abmessungen:
141×80×117 mm
Gewicht: ca. 1 kp

METRAWATT
GmbH



Mit dem neuen TULUX-Leuchtenprogramm lösen Sie

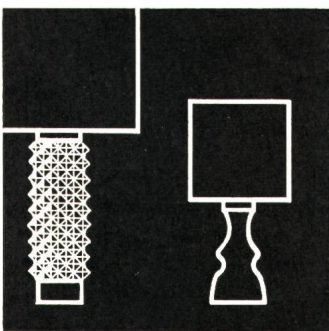
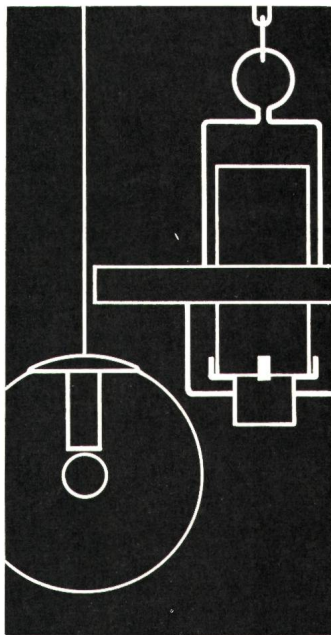
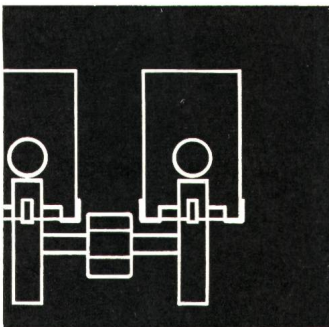
auch Ihre Probleme

Ein einziger Gesamtkatalog gibt Auskunft über sämtliche Fluoreszenz- und Glühlampenleuchten. Durch seine übersichtliche und klare Darstellung ist er Ihnen eine wirksame Hilfe

beim Planen und Projektieren

oder dürfen wir Sie persönlich beraten?

Erfahrene und zuverlässige Fachleute geben Ihnen gerne Auskunft. In unseren Ausstellungsräumen können wir Ihnen unser ganzes Fabrikationsprogramm zeigen.



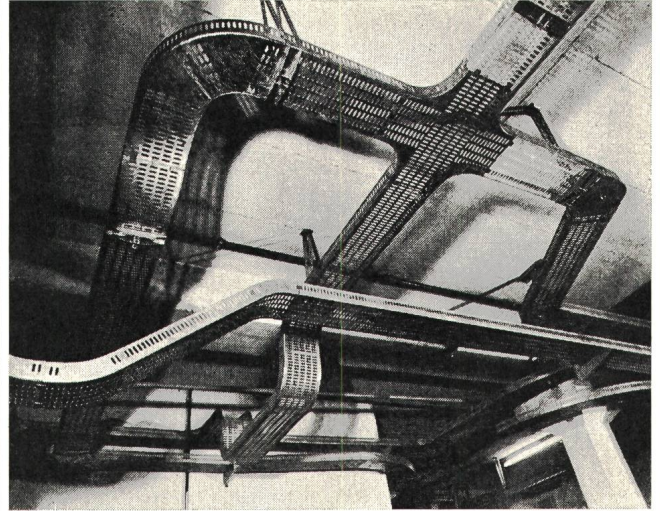
tulux

TULUX AG
LEUCHTENFABRIK
8856 TUGGEN SZ
Telefon 055 87272

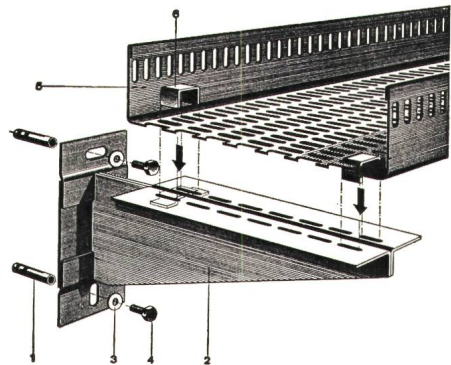
HEER Kanal

für elektrische Kabel

patentiert



Neuartige, verstellbare, zentrale Decken-Aufhängung. Kein Einfädeln mehr. Die Kabel werden gestreckt eingelegt, da keine seitlichen, störenden Aufhängungen. Keine Spezialwerkzeuge nötig. Stark verkürzte Montagezeiten auch mit angelerntem Personal.



Decken- und Wandbefestigungen sind normalisiert. 5 HEER Kanalbreiten: 140, 210, 280, 350 und 420 mm. Dazu passende Zubehörteile: Horizontale und vertikale Bogenstücke, T-Stücke, +-Stücke, Reduktions- und Abzweigstücke usw.

Einige Referenzen: Ciba-Geigy-Werke AG, Schweizerhalle – F. Hoffmann-La Roche & Co. AG, Basel und Sisseln – NOK – SBB-Werkstätten Olten, Hägendorf und Yverdon – Emser-Werke AG, Domat – Dätwyler AG, Altdorf – VOLG, Winterthur – Ciba-Geigy-Werke AG, Basel und Monthey – Saurer AG, Arbon – Gebr. Sulzer AG, Winterthur – ETH-Neubauten Hänggerberg, Zürich – Neubau Fernsehstudio Zürich-Seebach – Höhere Technische Lehranstalt, Windisch – Kieswerke Hüntwangen und Wil bei Rafz ZH – EW der Städte Basel, Bern, Winterthur u. a. m.



H. Heer & Co. 4600 Olten

Industriestrasse 28

Tel. 062 211 633

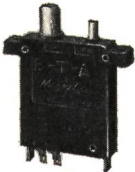
individuell - leistungsfähig - seit 1875

E-T-A

Schutzschalter ab Lager Reinach lieferbar:



Reihe 5700-P
mit thermischer Auslösung



Reihe 3500-P-(Si)
mit thermisch-magnetischer Auslösung
(mit oder ohne Signalkontakte)



Reihe 3600-P-Si
Stecktype für Sockel
mit thermisch-magnetischer Auslösung
(nur mit Signalkontakten)

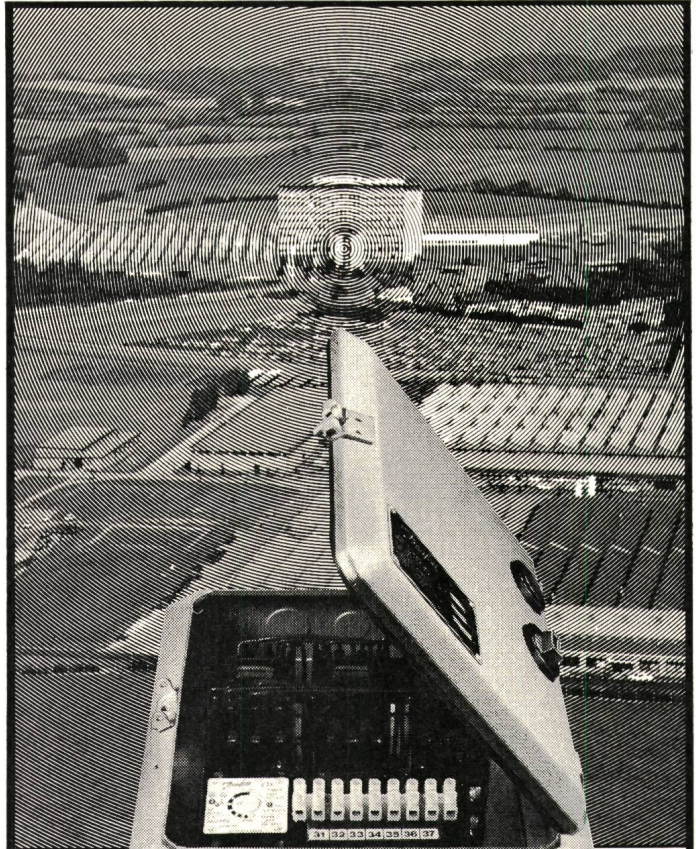


Reihe 834-P-Si
Halbleiterschutzschalter
mit magnetischer Schnellauslösung

General-
vertretung für
die Schweiz:

Henri Grandjean
Industriervertretungen
4153 Reinach BL
Telefon 061 / 76 46 76 / 77

E-T-A



Danfoss für Motoren

Danfoss Stern-Dreieck Motorschutzschalter jetzt mit elektronischem Zeitrelais

Das Danfoss-Programm für Luftschütze und Motorschutzschalter ist für Qualität und Zuverlässigkeit bekannt. Ein weltumfassendes Servicenetz steht hinter den Produkten – auch Sie können überall mit Danfoss Kontakt aufnehmen.

Einzeln bieten Ihnen die Geräte einleuchtende Vorteile, weitere »zusammengebaute« Vorteile erreichen Sie durch Verwendung unserer Standard-Kombinationen:

- Motorschutzschalter: CT 10 und CHT 16
- Stern-dreieck-Umschalter: STO 16
- Polumschalter: PK 16 und PKU 16

Zulassungen:

- Dänemark
- Schweden
- Norwegen
- Schweiz
- Österreich
- Kanada
- Elektriska
Inspektoratet, Finnland

FABRIK AUTOMATISCHER SCHALT- UND REGELAPPARATE 7314

Werner Kuster AG

4132 Muttenz 2: Hofackerstr. 71
Tel. 061/42 12 55
1000 Lausanne: Rue de Genève 98
Tel. 021/25 01 68
8304 Wallisellen/7H: Hertistrasse 23
Tel. 01 / 93 40 54

**...wir bevorzugen
elektrische Raumheizungen
von Störi:**



- 100 % Schweizer Qualitätsfabrikat
- Moderne, funktionssichere Konstruktion
- Ideal abgestuftes Typenprogramm für Zentral- und Einzelspeicheranlagen sowie Direktheizungen
- Einfache, problemlose Montage und Bedienung
- Garantierter Fabrikservice durch Spezialisten

**störi
25 Jahre**

Störi & Co. Fabrik elektr. Apparate 8820 Wädenswil Tel. 01-751433

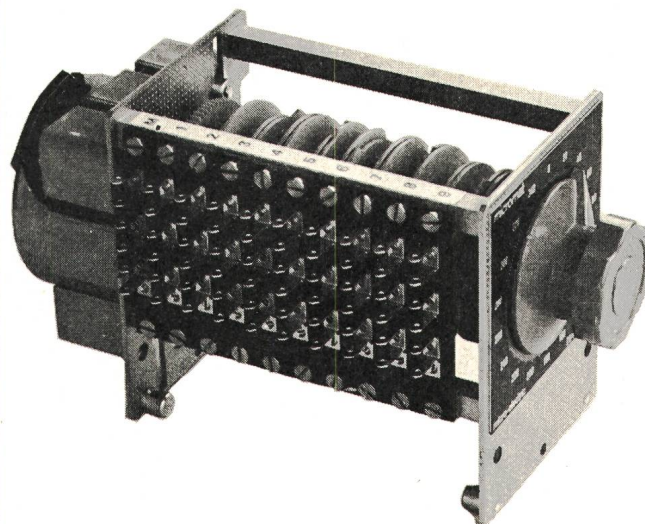
Informations-Coupon

Ich/wir wünsche(n) Unterlagen über das «Störi»-Raumheizungsprogramm
 Besuch eines Raumheizungs-Spezialisten

Name _____
Firma _____
Adresse _____

NW

Programm-Steuergerät micromat®



Ausführungen mit Vor- und Rücklauf, raschem Rücklauf, schrittweisem Ablauf, erweiterter Programmauflösung oder mit Motorpotentiometer.

Antrieb mit Synchron- oder Gleichstrommotor. Umlaufzeiten von 1 Sekunde bis 48 Stunden. Feste oder selbst programmierte Nockenscheiben. 1-120 Schaltebenen.

Fordern Sie unseren Katalog an.

Micro-Electric AG, Schärenmoosstrasse 117, 8052 Zürich, Tel. 01 / 48 26 50



Vous éviterez de tels accidents...

en prenant la précaution de mettre dans notre cassette cache-fiches les fiches bipolaires qui relient le cordon de votre appareil avec votre rallonge.

Ainsi, votre petit enfant ne sera pas tenté de jouer avec ces fiches et, en essayant de les sortir l'une de l'autre, il ne risquera pas d'entrer en contact avec les tiges métalliques sous tension.

La cassette cache-fiches est fabriquée en matière plastique et ne peut être ouverte qu'au moyen d'une pièce de monnaie ou d'une lame de couteau.

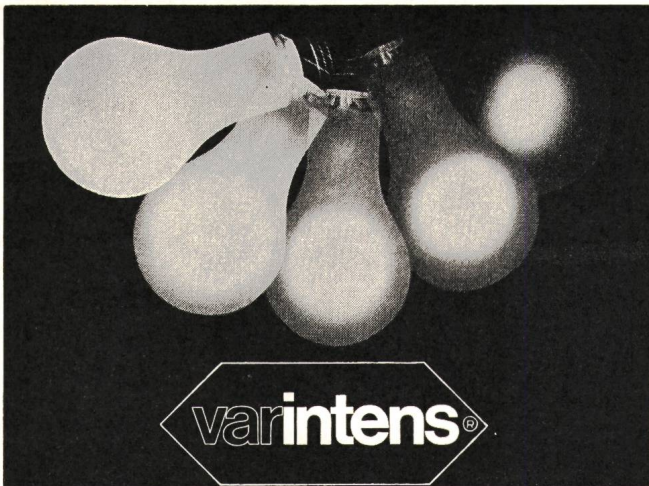
Vente uniquement par les grossistes

Emballé en cartons de vente de 50 pièces



BREV. dép.

JENNI + CO
8152 GLATTBRUGG
TEL. 051 / 83 62 22



Elektronische Lichtsteuerungen

für Kino Aulen Nightclubs
Theater Vortragssäle Dancing

Helligkeitsregler

für Strassentunnels Grossraum-Bureaux
Regie- und Senderäume Sportplätze

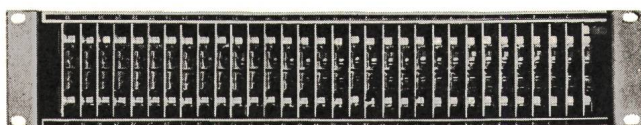
Bühnenlicht-Stellwerke

mit/ohne Programm-Vorwahl
für Theater und Fernsehstudios

starkstrom-elektronik ag. wettingen

CH-5430 Wettingen

Telefon 056/6 39 51



Kontaktlose Alarm-Meldesysteme

■ Integrierbare Normschemata

egaton AG

Industr. Elektronik
3174 Thörishaus
Tel. (031) 88 10 11

Wir bauen in Form und Technik vollendet:

Transformatorstationen
Schalt- und Steuerpulte
Pneumatische Verteilschränke
Zähler- und Hauptverteilungen
Steuerungen für Fabrikationsabläufe
Leucht- und Symbolschaltbilder
Stahlkonstruktionen aus Pressprofilen

SANFI

SANFI AG Schaltanlagen für die Industrie
8153 Rümlang-Zürich Telefon 051 / 83 88 22

S&S

**sprecher +
schuh**

Unser **Projektteam** der Hochspannungsapparatefabrik in Oberentfelden erarbeitet und bewertet neue Lösungsprinzipien für Hochspannungsapparate der Energieverteilung.

Einem

ASSA 75-9

Ingenieur HTL

(Fachrichtung Starkstrom)

147

mit vielseitiger Begabung und Interesse für neue technische Ziele bietet sich Gelegenheit für eine zukunftsreiche Entwicklung.

Wir werden Sie gerne in dieses neue Arbeitsgebiet einarbeiten. Falls Sie über praktische Kenntnisse im Hochspannungsapparatebau verfügen, werden Sie neue Projekte weitgehend selbständig betreuen.

Wenn Sie Interesse an dieser vielseitigen Aufgabe haben, bitten wir Sie, sich schriftlich oder telefonisch mit unserem Herrn Borghi in Verbindung zu setzen.

SPRECHER & SCHUH AG, 5001 Aarau
Tel. 064 / 22 33 23, intern 2202

RUTSCHMANN

Moderner Betrieb mittlerer Grösse für Starkstromanlagen sucht: 138

Verkaufsingenieur

als externen Mitarbeiter, möglichst HTL-Ausbildung.

Es handelt sich um eine selbständige, vielseitige Tätigkeit für die Betreuung der Kundschaft (Elektrizitätswerke). Von Vorteil wären Kenntnisse im elektrischen Netzbau und Erfahrung im Umgang mit der Kundschaft.

Kalkulator

für die Offertkalkulation.

Erwünscht wären Kenntnisse im elektrischen Anlagenbau (nicht Bedingung), ferner rechnerische Gewandtheit und Selbständigkeit. Zur Tätigkeit gehört viel telefonischer Kontakt mit der Kundschaft.

Geboten werden Dauerstellen bei zeitgemässen Bedingungen, fortschrittliche Sozialleistungen, gleichende Arbeitszeit.

Bewerbungen erbeten an:

RUTSCHMANN AG
Industriestrasse 15, 8627 Grüningen
Tel. 01 / 78 71 56



Zur Ergänzung unseres Mitarbeiterstabes suchen wir einen P 05-7550-988

Ingenieur- Techniker HTL

(Fachrichtung Elektro- oder Fernmeldetechnik)

der auch Freude an Personalführungsaufgaben hat. In unserer **Betriebsabteilung** planen, bauen und überwachen wir:

Teilnehmeranlagen für Industrie und Handel mit Kundenberatung und -betreuung.

Trägertelefonie- und Verstärkeranlagen: Modernste Bauelemente bestimmen das Bild unserer PCM- und Koaxanlagen. 143

Wir bieten Ihnen:

- Angenehmen Arbeitsplatz in neuzeitlichem Bürogebäude Nähe Hauptbahnhof;
- Selbständige, abwechslungsreiche Arbeit, bei der Sie nicht ausschliesslich an den Schreibtisch gebunden sind;
- Sorgfältige Einführung, innerbetriebliche Weiterbildungskurse, vielfältige Aufstiegsmöglichkeiten;
- Zeitgemässe Entlohnung, fortschrittliche Sozialleistungen, gute Spesenentschädigung bei auswärtiger Verwendung.

Rufen Sie uns bitte an, damit wir Sie über den Arbeitsplatz und unsere Anstellungsbedingungen näher orientieren können.

KREISTELEPHONDIREKTION 9001 ST. GALLEN
Telephon 071 / 21 21 80



P 25-12191

Für die Ausbildung unserer Endabnehmer in Osteuropa auf dem Sektor der modernen Kabelsplicing (HS-, NS- und FM-Technik) sowie zur Mithilfe bei der Durchführung von Fachsymposien und Ausstellungen suchen wir einen

Elektroingenieur HTL

aus der Kabelindustrie oder der Elektrizitätsverteilung. Wenn Sie

- über eine entsprechende Ausbildung verfügen 150
- gute Englischkenntnisse haben
- wenn möglich Verkaufserfahrung und Verhandlungstalent besitzen

finden Sie bei uns eine ausbaufähige Position mit guten Sozialleistungen.

Senden Sie uns Ihre Bewerbungsunterlagen, oder rufen Sie uns an.

Personalabteilung
3M (East) AG
Baarerstrasse 8, Neustadt-Center
6301 Zug, Telefon 042 / 23 21 31

Sind Sie ein jüngerer und initiativer

Elektroingenieur-Techniker HTL

(oder Ausweis einer höheren Fachprüfung)

mit guten Kenntnissen und Erfahrung in der Planung von Kabel-, Freileitungsprojekten und Trafostationen bis 16 kV, so entsprechen Sie dem Idealbild unseres neuen Mitarbeiters.

Wir bieten Ihnen: 146

- Abwechslungsreiche und interessante Aufgaben
- Selbständige Tätigkeit in einem kleinen Arbeitsteam
- Arbeitsort in der Nähe der Stadt Solothurn
- Gute Entlohnung sowie Sozialleistungen
- Aufstiegsmöglichkeiten zum Gruppenleiter einer kleinen Planungsgruppe

Bitte schreiben oder telefonieren Sie uns.



Elektro-Unternehmen
4553 Subingen
Tel. 065 / 3 63 43/3 81 57



Möchten Sie in unserem technisch fortschrittlich geführten Betrieb tätig sein? Wenn ja, bieten wir einem tüchtigen, selbständigen

Ingenieur-Techniker HTL

(Fachrichtung Starkstromtechnik)

136

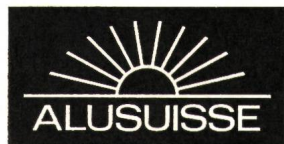
eine abwechslungsreiche Tätigkeit als Bauführer für unsere Abteilung Netzbetrieb (Bau und Betrieb von Transformatoren- und Schaltstationen sowie von Kabel- und Freileitungen).

Unsere Gegenleistungen sind: zeitgemässe Entlohnung, gute Sozialleistungen, zentral gelegene Büros (3 Minuten vom HB Zürich).

Interessiert Sie dieser vielseitige Posten, so telefonieren oder schreiben Sie uns. Mosse 99.874.14.2

Elektrizitätswerk der Stadt Zürich

Personaldienst
Postfach, 8023 Zürich 1
Tel. 01 / 23 17 00



Neue, vielseitige Aufgaben in der Produkteentwicklung auf dem Anwendungsgebiet des Aluminiums erfordern eine Verstärkung unserer Elektrofachgruppe. 135

Wir suchen einen P 44-1324

Konstrukteur im Elektroapparatebau

Dieser Mitarbeiter wird sich mit Neuentwicklungen auf dem Gebiet des Elektroanlage- und Apparatebaus sowie mit deren Einführung im In- und Ausland befassen. Bevorzugt wird Erfahrung im Schalttafelbau. Fremdsprachenkenntnisse sind erwünscht, da die Tätigkeit gelegentlich auch Kundenbesuche im Ausland erfordert.

Wir bitten um Zustellung der Angebote mit den üblichen Unterlagen an unseren Personaldienst.

Schweizerische Aluminium AG
Buckhauserstrasse 11
8048 Zürich



sprecher + schuh

Sie finden bei uns interessante Aufgaben der Hochspannungstechnik

Unsere Stromwandler für Betriebsspannungen bis 765 kV sind ein weltbekanntes Produkt. Sie werden technisch von einem kleinen, fortschrittlichen Team bearbeitet. Zu dessen Verstärkung suchen wir einen initiativen

Ingenieur HTL

der Fachrichtung Starkstrom.

Wir sind ein moderner Betrieb. Sie arbeiten bei uns in persönlichem Kontakt mit den Verkaufs-, Versuchs- und Fertigungsstellen. Die Wandler als primäre Informationsquellen für die Mess- und Schutzeinrichtungen erfüllen eine sehr wichtige Aufgabe in den Hochspannungsnetzen. Der vertiefte Einblick in diese Apparate wird Ihnen gut fundierte Kenntnisse der elektrischen Hochspannungs-Isolationstechnik vermitteln.

Interessenten ohne Erfahrung auf dem Gebiet der Stromwandler bieten wir Gelegenheit, sich von Grund auf in ihre Aufgaben einzuarbeiten, um nach kurzer Zeit selbständig an neue Projekte heranzutreten. 141

Telefonieren Sie oder besuchen Sie uns. Wir werden Ihre Anfrage vertraulich behandeln. ASSA 75-9

SPRECHER & SCHUH AG, 5001 Aarau
Tel. 064 / 22 33 23, intern 2202



SCHWEIZER FERNSEHEN

Der Aussenübertragungsdienst des Schweizer Fernsehens in Zürich sucht für den 145

Unterhalt und Betrieb

von P 44-1351

- Reportagewagen
- mobilen magnetischen Bild- und Tonaufzeichnungsanlagen
- mobilen elektronischen Zeiluppenanlagen (Slow-Motion)

Radioelektriker und Ingenieur-Techniker HTL

Unsere neuen Farbübertragungsmittel sind mit modernster Elektronik ausgerüstet und würden auch Sie begeistern. Wenn Sie bereits mit der Videotechnik vertraut sind, wäre das von Vorteil. Wir geben Ihnen jedoch Gelegenheit, neben der gründlichen Einarbeitung in den Betrieb, sich auf Ihr künftiges Tätigkeitsgebiet in internen und externen Kursen ausbilden und spezialisieren zu lassen. Dass Sie Teamgeist und Freude am Aussendienst mitbringen, setzen wir voraus. Gerne erwarten wir Ihre Bewerbung, um Sie zu einer unverbindlichen Orientierung und anschliessend eventuell auch zur Teilnahme an einer Aussenübertragung einladen zu können.

Schweizer Fernsehen Zürich, Personaldienst, Postfach, 8052 Zürich

Wir sind ein mittelgrosses **Elektronunternehmen in der Innerschweiz**, bei einem bedeutenden Kundenkreis gut eingeführt. Wir suchen für die Leitung des ganzen Unternehmens einen qualifizierten

Geschäftsführer

Nach seiner Vorbildung muss er P 44-790-417

eidg. dipl. Elektroinstallateur mit Tel.-A-Konzession

sein, da das **Tätigkeitsgebiet** sämtliche Stark- und Schwachstrominstallationen sowie Telefon-A- und -B-Installationen umfasst.

Die **Hauptaufgaben** des Geschäftsführers bestehen in der Führung des Teams, Akquisition und Kundenverhandlungen, Überwachung der Durchführung der Arbeiten, Offertwesen und Materialeinkauf.

Der Geschäftsführer leitet das Unternehmen in allen wesentlichen Teilen wie ein eigenes Geschäft. Er erhält nur generelle Richtlinien und handelt innerhalb derselben ganz nach eigenem Ermessen.

Wir bieten Ihnen ein gehobenes Salär und eine Gewinnbeteiligung. Eine Alterssparerversicherung ist vorhanden. 148

Interessenten bitten wir, dem unterzeichneten Personalberater eine Bewerbung mit Lebenslauf und handschriftlichem Brief sowie Zeugniskopien einzureichen oder sich vorerst unverbindlich telefonisch mit ihm in Kontakt zu setzen.

Dr. A. Gaugler

Alfred-Escher-Strasse 26 Inseratennummer 417
8002 Zürich

Telefon 01 / 36 16 36, Montag bis Freitag, 11 bis 12 und 16 bis 18 Uhr.



Brig-Visp-Zermatt-Bahn

Zur Ergänzung des Mitarbeiterstabes unserer Direktion suchen wir einen

Elektroingenieur-Techniker HTL

(Fachrichtung Starkstrom) P 36-13 111

für die Bearbeitung aller Probleme der elektrischen Anlagen, umfassend:

- elektrische Ausrüstung der Triebfahrzeuge
- Fahrleitungen und Übertragungsleitungen
- Sicherungswesen 149

Es handelt sich um eine selbständige und entwicklungsfähige Stellung im Zusammenhang mit dem Weiterausbau und der Rationalisierung unseres Bahnbetriebes.

Bitte schreiben oder telefonieren Sie uns:

Direktion der Brig-Visp-Zermatt-Bahn
Nordstrasse 9, 3900 Brig
Tel. 028 / 3 13 33, intern 310 oder 325

Mehr Freiheit mit Gleitzeit bei



Unsere Sicherheitsanlagen gegen Diebstahl, Einbruch oder Überfall schützen Werte und Menschen. Nur nach modernsten Techniken konzipierte Schutzsysteme können die von unseren Kunden gestellten Anforderungen erfüllen.

Wir bauen unsere Entwicklungsabteilung aus. Ein in Entwicklung, Planung und Personalführung erfahrener

Elektroingenieur

(vorzugsweise Fernmeldetechnik)

kann bei uns die P 44-909

Laborleitung

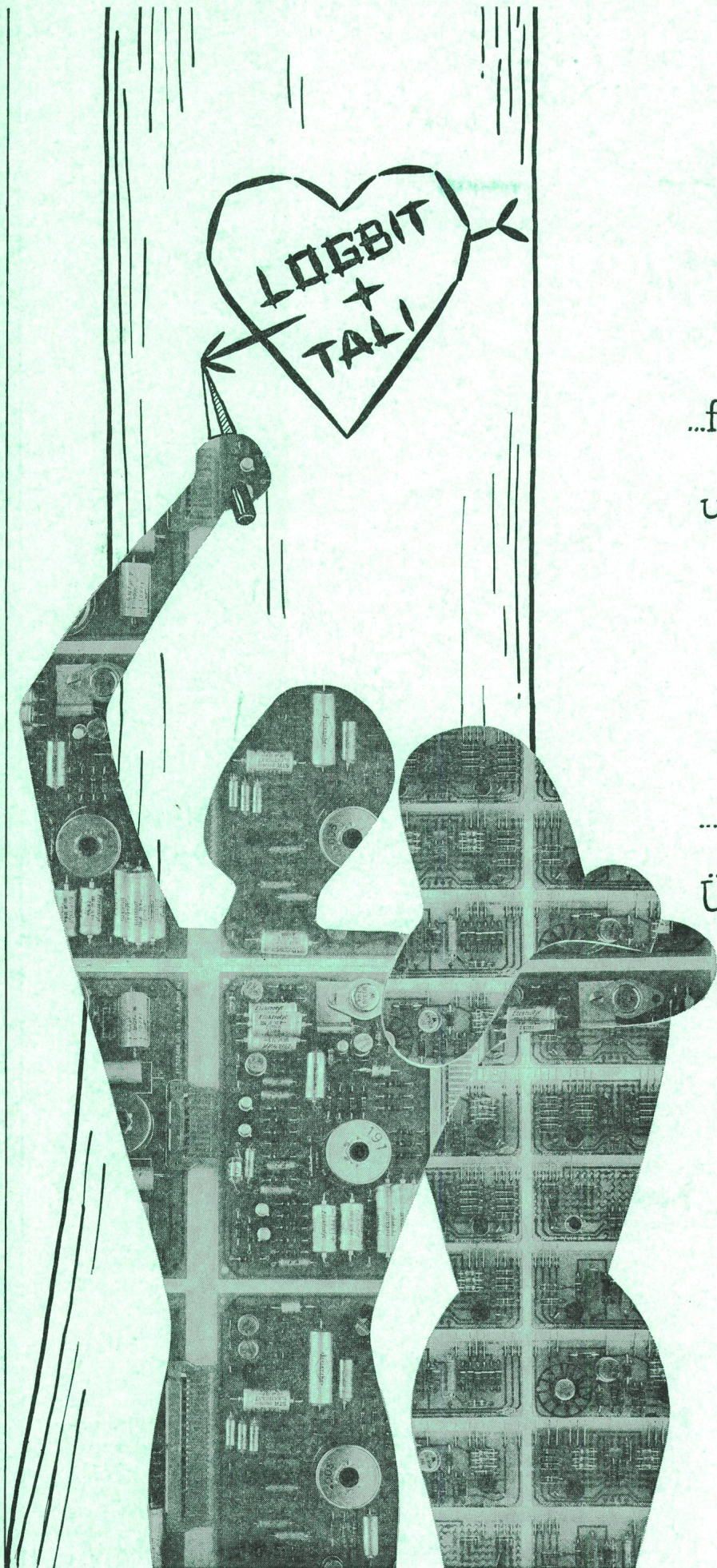
übernehmen. 144

Ein Team gut eingearbeiteter Ingenieure, Techniker und Laboranten steht ihm zur Verfügung. Er koordiniert die laufenden Arbeiten, plant Neuentwicklungen, erstellt Pflichtenhefte, führt System- und Wertanalysen von Eigen- und Fremdprodukten durch. Er steht in Kontakt mit den übrigen Entwicklungsstellen, mit dem Verkauf und externen Prüfstellen.

Wir orientieren Sie gerne über diese vielseitige Aufgabe und bitten Sie, Ihre Bewerbung an unseren Personaldienst zu senden.



Cerberus AG
Werk für Elektronentechnik
8708 Männedorf
Telephon 01/739151



das ideale Paar..

...für die Fernsteuerung
von Sende-
und Empfangsanlagen,
beispielsweise
der Fernseh-
und Radionetze

...für die
Datenübertragung

...für digitale Regel-,
Steuer- und
Überwachungsanlagen

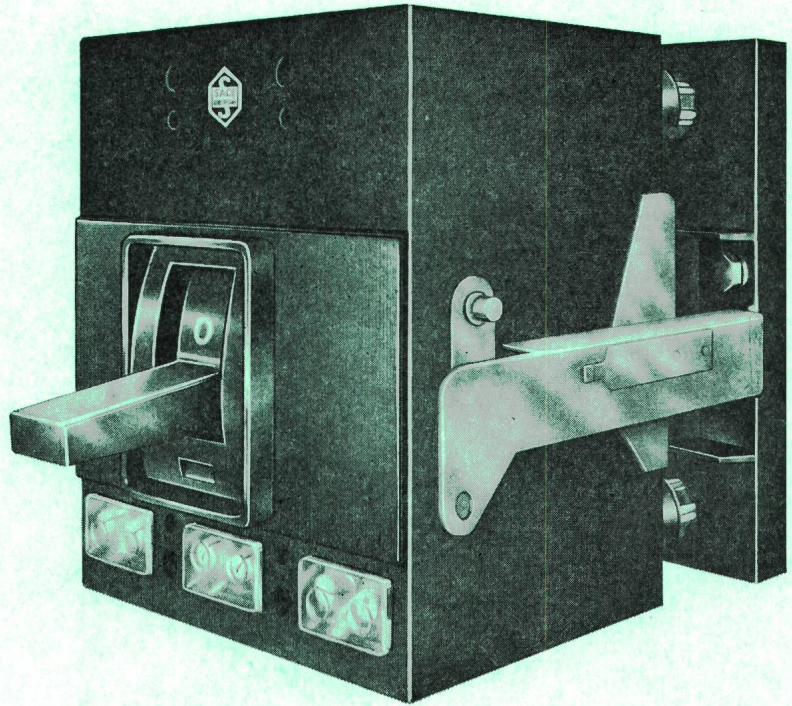


Chr.
Gfeller
AG
3018
Bern



031 55 51 51

10 000
SACE Leistungsschalter in der Schweiz



SACE S.p.a. Bergamo

baut Leistungsschalter von 63-4500 A mit Abschaltvermögen bis 100 kA_{eff} für selektiven Schutz — SEV-geprüft. Alle Schalter mit Schnelleinschaltung, für festen oder ausfahrbaren Einbau. SACE stellt auch oelarme Schalter, Magnet-schalter für Mittelspannung, Marine-schalter und Schaltanlagen her.

Leistungsschalter Typ Z500 (Bild)

Nennstrom	500 A
Nennspannung	500 und 1000 V
Abschaltvermögen bei 380 V _~	30 kA _{eff}
(cos ϕ \geq 0,25) bei 500 V _~	20 kA _{eff}
bei 1000 V _~	10 kA _{eff}

Dieser Schalter verfügt über auswechselbare, thermisch und magnetisch einstellbare Überstrom- und Kurzschlussauslöser und kann mit Motorantrieb, Abschaltrelais, Hilfskontakten und anderen Zubehörteilen ausgerüstet werden.

Er ist für feste oder ausfahrbare Montage gebaut und eignet sich ganz besonders zum Schutze von Transformatoren, Generatoren, Leitungen und Verbrauchern.

TRACO ZURICH

TRACO TRADING COMPANY LIMITED
JENATSCHSTR. 1 8002 ZURICH TEL. 051 360711