

Jahresversammlung 1972 des SEV und des VSE

Objektyp: **Group**

Zeitschrift: **Bulletin des Schweizerischen Elektrotechnischen Vereins :
gemeinsames Publikationsorgan des Schweizerischen
Elektrotechnischen Vereins (SEV) und des Verbandes
Schweizerischer Elektrizitätswerke (VSE)**

Band (Jahr): **63 (1972)**

Heft 15

PDF erstellt am: **21.07.2024**

Nutzungsbedingungen

Die ETH-Bibliothek ist Anbieterin der digitalisierten Zeitschriften. Sie besitzt keine Urheberrechte an den Inhalten der Zeitschriften. Die Rechte liegen in der Regel bei den Herausgebern.

Die auf der Plattform e-periodica veröffentlichten Dokumente stehen für nicht-kommerzielle Zwecke in Lehre und Forschung sowie für die private Nutzung frei zur Verfügung. Einzelne Dateien oder Ausdrucke aus diesem Angebot können zusammen mit diesen Nutzungsbedingungen und den korrekten Herkunftsbezeichnungen weitergegeben werden.

Das Veröffentlichen von Bildern in Print- und Online-Publikationen ist nur mit vorheriger Genehmigung der Rechteinhaber erlaubt. Die systematische Speicherung von Teilen des elektronischen Angebots auf anderen Servern bedarf ebenfalls des schriftlichen Einverständnisses der Rechteinhaber.

Haftungsausschluss

Alle Angaben erfolgen ohne Gewähr für Vollständigkeit oder Richtigkeit. Es wird keine Haftung übernommen für Schäden durch die Verwendung von Informationen aus diesem Online-Angebot oder durch das Fehlen von Informationen. Dies gilt auch für Inhalte Dritter, die über dieses Angebot zugänglich sind.

BULLETIN

DES SCHWEIZERISCHEN ELEKTROTECHNISCHEN VEREINS

Gemeinsames Publikationsorgan des Schweizerischen Elektrotechnischen Vereins (SEV)
und des Verbandes Schweizerischer Elektrizitätswerke (VSE)

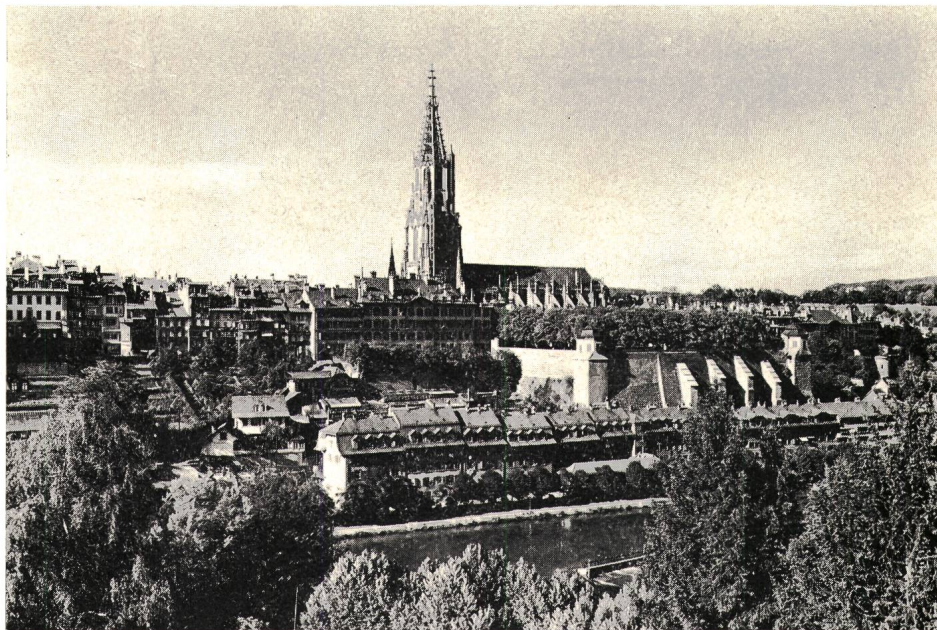
Jahresversammlung 1972 des SEV und des VSE

25. und 26. August 1972 in Bern

Einladung

Auf Einladung des Elektrizitätswerkes der Stadt Bern, der Bernischen Kraftwerke AG, der Generaldirektionen der PTT-Betriebe und der Schweizerischen Bundesbahnen sowie der Chr. Gfeller AG, der Hasler AG und der Radio-Schweiz AG findet die Jahresversammlung 1972 des SEV und des VSE am 25. und 26. August in Bern statt.

Die Vorstände laden die Mitglieder des SEV und des VSE hiermit ein, an dieser turnusgemäss ohne Damen durchgeführten Versammlung teilzunehmen.



Zu den Besichtigungen am 26. August 1972 laden ein

Bernische Kraftwerke AG, Bern
Kraftwerke Oberhasli AG, Innertkirchen

Programm

Freitag, 25. August 1972

Technischer Teil der Jahresversammlung
im Kursaal Bern

Kolloquium über Optoelektronik

Beginn 10.30 Uhr

Begrüssung: *R. Richard*, Präsident des SEV

Tagungspräsident: Prof. *R. Dessoulavy*, Eidg. Technische Hochschule, Lausanne

A. Vorträge

1. **Physikalische Grundlagen der Erzeugung und des Nachweises von Licht**

Referent: Dr. phil. nat. *H. Weber*, Privatdozent, Institut für angewandte Physik der Universität Bern, Bern.

2. **Applications de l'optoélectronique**

Referent: *F. Wollner*, ing. phys. dipl. EPFL, ingénieur-conseil, Lausanne

B. Diskussion

Diskussionsleitung: Prof. *R. Dessoulavy*

12.45 Uhr *Lunch* im Kursaal Bern

Kosten des trockenen Gedeckes inkl. Bedienung Fr. 10.–

Coupon Nr. 1

Die Teilnahme an diesem Mittagessen ist auf dem Anmeldeformular vorzumerken.

14.30 Uhr *Generalversammlung des SEV* im Kursaal Bern, Konzerthalle.

16.30 Uhr *Generalversammlung des VSE* im Kursaal Bern, Konzerthalle.

ab 18.00 Uhr *Apéritif* im Kursaal Bern, gespendet von den einladenden Unternehmen, bei schönem Wetter im Garten.

19.00 Uhr *Gemeinsames Nachtessen der Gäste und Mitglieder des SEV und VSE* im Festsaal, Kursaal Bern. Unterhaltung gespendet von den einladenden Unternehmen.

Kosten des trockenen Gedeckes, einschliesslich Café crème und Bedienung Fr. 30.–

Coupon Nr. 2

Eintritt und Garderobe im Kursaal gratis.

Zufahrt zum Kursaal: Tram Nr. 9 in Richtung General Guisan-Platz, ab Bahnhof und Zeitglocken (Rathaus-Einstellhalle) bis Haltestelle Kursaal.

Billette müssen an den Automaten gelöst werden; Taxe Fr. –.40

Samstag, 26. August 1972

A. *Besichtigung des Kernkraftwerkes Mühleberg der Bernischen Kraftwerke AG*

9.00 Uhr Abfahrt der Postautos, Schanzenpost, Bahnhof SBB, Bern

9.30 Uhr Beginn der Besichtigung

12.30 Uhr Mittagessen im Restaurant Traube, Mühleberg, gespendet von der Bernischen Kraftwerke AG

14.30 Uhr Rückfahrt der Postautos

15.00 Uhr Ankunft in Bern

Kosten der Fahrt mit Postauto Fr. 8.–

Coupon Nr. 3

B. *Besichtigung von Anlagen der Kraftwerke Oberhasli AG*

7.30 Uhr Abfahrt der Postautos, Schanzenpost, Bahnhof SBB, Bern

9.30 Uhr Begrüssung und Besichtigung der Zentrale I in Innertkirchen

12.00 Uhr Mittagessen im Hotel Grimsel-Hospiz, gespendet von der Kraftwerke Oberhasli AG; Orientierung über die Kraftwerke Oberhasli

14.00 Uhr Rückfahrt der Postautos

17.00 Uhr Ankunft in Bern

Kosten der Fahrt mit Postauto Fr. 28.–

Coupon Nr. 4

Abfahrt der Postautos in Bern: Schanzenpost, über den Geleisen des Bahnhofs SBB, Bern.

Unterkunft

Der Verkehrsverein Bern besorgt auf Wunsch die Reservation von Hotelzimmern in Bern und Umgebung. Zimmerbestellungen sind auf dem Anmeldeformular zu vermerken. Da die Hotels in der Stadt Bern im Zeitpunkt der Versammlung bereits stark belegt sind, wird rascheste Bestellung der Unterkunft dringend empfohlen.

Teilnehmer, welche Privatautos benützen, sind gebeten, Unterkunft in der Umgebung von Bern zu beziehen.

Die Teilnehmer werden ersucht, die Hotelrechnung direkt zu begleichen.

Parkplätze

Für die Benützer von Privatautos werden beim Kursaal Bern rund 200 Parkplätze reserviert.

Zufahrt: ab Autobahn Basel/Zürich über Papiermühle-, Rodtmatt- und Moserstrasse, aus Oberland/Westschweiz über Freudenbergerplatz, Laubegg- und Viktoriastrasse.

Weitere Parkierungsmöglichkeiten in der Rathaus-Einstellhalle.

Zufahrt: über Nydeggbrücke/Postgasshalde.

Tarif für 24 Stunden Fr. 8.—.

Auskunftsbüro

Das Auskunftsbüro des SEV und VSE befindet sich im Kursaal (blauer Saal) gegenüber dem Eingang in die Konzerthalle. Es ist geöffnet:

Freitag, 25. August 1972, 9.30 Uhr bis 19.00 Uhr

Telephon: 031 42 54 66

Teilnehmerkarte

Kosten der Teilnehmerkarte Fr. 15.—.

Der Bezug der Teilnehmerkarte ist für jeden Teilnehmer obligatorisch.

Anmeldung

Letzter Anmeldetermin: 12. August 1972

Die Teilnehmer sind ersucht, ihre Anmeldung möglichst frühzeitig zu richten an die

*Verwaltungsstelle des SEV
Seefeldstrasse 301, 8008 Zürich
Telephon (01) 53 20 20*

Für Anmeldung und Einzahlung ist das dem Bulletin SEV, 1972, Nr. 15, beigelegte Anmeldeformular zu verwenden. Postcheckkonto 80-6133, Schweiz. Elektrotechnischer Verein, Zürich.

Fahrplan

Hinfahrt

St. Gallen	ab	6.43	9.59	13.12
Romanshorn	ab	6.47	10.07	—
Winterthur	ab	7.37	10.52	13.57
Zürich	ab	8.10	11.38	14.29
Bern	an	9.40	13.25	16.08
Neuchâtel	ab	8.40	13.14	14.36
Bern	an	9.37	13.53	15.17
Interlaken	ab	8.08	12.57	15.06
Bern	an	9.04	13.51	16.03
Lugano	ab	—	8.20	9.56
Locarno	ab	—	8.13	9.56
Luzern	ab	7.11	11.24	13.14
Bern	an	8.32	13.25	14.36

Genf	ab	8.04	11.32	13.40
Lausanne	ab	8.40	12.07	14.18
Bern	an	9.44	13.12	15.25
Biel	ab	8.17	13.26	15.30
Bern	an	8.44	13.54	15.57
Basel	ab	7.40	12.17	14.39
Bern	an	8.57	13.37	16.02
Brig*	ab	7.20	12.37	14.21
Bern	an	9.04	14.16	16.03

* über Lötschberg

Rückfahrt

Richtung				
Zürich	Bern ab	17.18	17.59	21.44 23.05
Lausanne-Genf		17.04	17.53	21.15 23.00
Basel		17.07	17.39	21.44 23.05
Luzern		17.18	21.51	
Brig		17.21	21.48	
Neuchâtel		17.34	22.08	23.31
Biel		17.34	21.55	23.32