

Objektyp: **Advertising**

Zeitschrift: **Bulletin des Schweizerischen Elektrotechnischen Vereins, des Verbandes Schweizerischer Elektrizitätsunternehmen = Bulletin de l'Association Suisse des Electriciens, de l'Association des Entreprises électriques suisses**

Band (Jahr): **67 (1976)**

Heft 11

PDF erstellt am: **22.07.2024**

### **Nutzungsbedingungen**

Die ETH-Bibliothek ist Anbieterin der digitalisierten Zeitschriften. Sie besitzt keine Urheberrechte an den Inhalten der Zeitschriften. Die Rechte liegen in der Regel bei den Herausgebern.

Die auf der Plattform e-periodica veröffentlichten Dokumente stehen für nicht-kommerzielle Zwecke in Lehre und Forschung sowie für die private Nutzung frei zur Verfügung. Einzelne Dateien oder Ausdrucke aus diesem Angebot können zusammen mit diesen Nutzungsbedingungen und den korrekten Herkunftsbezeichnungen weitergegeben werden.

Das Veröffentlichen von Bildern in Print- und Online-Publikationen ist nur mit vorheriger Genehmigung der Rechteinhaber erlaubt. Die systematische Speicherung von Teilen des elektronischen Angebots auf anderen Servern bedarf ebenfalls des schriftlichen Einverständnisses der Rechteinhaber.

### **Haftungsausschluss**

Alle Angaben erfolgen ohne Gewähr für Vollständigkeit oder Richtigkeit. Es wird keine Haftung übernommen für Schäden durch die Verwendung von Informationen aus diesem Online-Angebot oder durch das Fehlen von Informationen. Dies gilt auch für Inhalte Dritter, die über dieses Angebot zugänglich sind.

Die Literaturhinweise sind mit Dezimalindizes nach dem System des Institut International de Bibliographie, Bruxelles, versehen. Die hier aufgeführten Arbeiten können von den Mitgliedern des SEV aus der Bibliothek des SEV leihweise bezogen werden. Bei Bestellungen sollen Titel, Verfasser und Zeitschrift mit Band und Nummer angegeben werden.

Schweizerischer Elektrotechnischer Verein (SEV),  
Seefeldstrasse 301, 8008 Zürich

Les références bibliographiques sont accompagnées d'indices de classification selon le système de l'Institut International de Bibliographie, Bruxelles. La bibliothèque de l'ASE prête les travaux mentionnés ci-dessous aux membres de l'ASE. Les personnes intéressées sont priées d'indiquer, dans les commandes, le titre, l'auteur et le nom de la revue, ainsi que le tome et le numéro.

Association Suisse des Electriciens (ASE),  
Seefeldstrasse 301, 8008 Zurich

#### 14 Elektrische Schwingungs- und Verstärkertechnik Technique des oscillateurs et des amplificateurs

- 621.372.8 : 681.7.068 : 681.782.473  
H. Kogelnik: **An introduction to integrated optics.** Trans. IEEE MTT 23(1975)1, p. 2...16.
- 621.372.8.011.3  
W. Schnider und H. Baggenstos: **Berechnung der «inneren» Induktivität von zylindrischen Leitern beliebigen Querschnitts mit Rückleiter im Unendlichen bei Gleichstrom.** AEU 29(1975)1, S. 46...50.
- 621.372.821 : 621.317.73  
N. Knoppik: **Statische Kapazitäten von Kreisring-Strukturen in Mikrostrip-Technik.** NTZ 28(1975)3, S. 95...97.
- 621.372.822 : 621.396.43  
P. Döhr und W. Löw: **Siral, ein formbarer Rechteckhohlleiter mit sehr kleiner Reflexion.** Siemens Z. 49(1975)3, S. 151...154.
- 621.372.823  
M. Heilblum und J. H. Harris: **Analysis of curved optical waveguides by conformal transformation.** IEEE J. Quantum Electronics 11(1975)2, p. 75...83.
- 621.372.823 : 621.315.61 : 681.7.068  
R. Sammut, C. Pask and A. W. Snyder: **Excitation and power of the unbound modes within a circular dielectric waveguide.** Proc. IEE 122 (1975)1, p. 25...33.
- 621.372.823.2  
G. Comte: **Variations de l'affaiblissement, en fonction de la fréquence, du mode TE<sub>01</sub> dans un guide d'ondes circulaire présentant des irrégularités périodiques ou presque périodiques.** Câbles et Transmission 29(1975)1, p. 20...28.
- 621.372.832.8  
J. Helszajn and F. C. F. Tan: **Mode charts for partial-height ferrite waveguide circulators.** Proc. IEE 22(1975)1, p. 34...36.
- 621.373 : 621.382.232  
P. E. Cottrell, J. M. Borrego and R. J. Gutman: **Impatt oscillators with enhanced leakage current.** Solid-State Electronics 18(1975)1, p. 1...12.
- 621.373 : 621.382.33  
H. M. Rein and M. Zahn: **Subnanosecond-pulse generator with variable pulsewidth using avalanche transistors.** Electronics Letters 11(1975)1, p. 21...23.
- 621.373.43 : 681.327.28 : 681.513.2  
J. U. Varchmin: **Funktionsgenerator mit programmierbaren Festwertspeichern.** Elektronik 24(1975)2, S. 70...72.
- 621.373.444.049.774  
T. T. Yen: **C-MOS flip-flop can do more than logic tasks.** Electronics 48(1975)6, p. 123...126.
- 621.376.24 : 621.396.6.029.53  
R. Netzbrand: **Einseitenband-Rundfunk auf der Mittelwelle.** Funkschau. 47(1975)6, S. 63...67.
- 621.377.037.713 : 681.327.67  
U. Bürker und P. Rydval: **Bipolarer 128-bit-Speicher mit sehr kleiner Zugriffszeit.** Siemens Z. 49(1975)3, S. 160...164.

- 621.391.31 : 621.315.213 : 621.3.015.334  
B. Hall and C. J. Lilly: **The effects of power-supply transients on British Post Office cable communication.** P. O. Electr. Engrs. J. 67(1975)4, p. 240...243.
- 621.391.31 : 621.315.212 : 625.1(680)  
K. Beck and D. G. M. Desi: **Streckenfernmeldekabelverbindung Johannesburg-Kapstadt der Südafrikanischen Eisenbahnen.** Siemens Z. 49(1975)1, S. 25...28.
- 621.391.63 : 621.375-826 : 621.383.52  
D. H. Newmann: **Sources for optical fibre transmission systems.** P. O. Electr. Engrs. J. 67(1975)4, p. 208...212.
- 621.391.63 : 681.7.068  
J. F. Dalgleish und H. H. Lukas: **Optical-fibre connector.** Electronics Letters 11(1975)1, p. 24...26.
- 621.391.63 : 681.7.068 : 621.383.52  
M. R. Mathews and D. R. Smith: **Photodiodes for optical-fibre transmission systems.** P. O. Electr. Engrs. J. 67(1975)4, p. 213...217.
- 621.391.812.63 : 621.396.677  
T. B. Jones and J. S. B. Reynolds: **Ionospheric perturbations and their effects in the accuracy of h.f. direction finders.** Radio and Electronics Engineer 45(1975)1/2, p. 63...73.
- 621.391.82 : 621.317.799  
A. Jerabek: **Geräte für Störspannungsuntersuchungen.** Brown Boveri Mitt. 62(1973)3, S. 105...109.
- 621.391.883.2 : 621.397.13 : 621.376.56  
Z. S. Bojkovic: **Upper bound on signal/quantising noise ratio for television d.p.c.m. systems.** Electronics Letters 11(1975)1, p. 29...30.
- 621.395.345  
J. H. H. Merriman: **Engineering innovation in a service industry: Post Office Telecommunications.** Proc. IEE 122(1975)1, p. 1...16.
- 621.395.345 : 621.376.56  
P. Gerke: **EWS – eine Lösung für digitale Fernsprechnetze.** Telefon Rep. 10(1975)4, S. 151...159.
- 621.395.345 : 621.376.56  
R. Slabon: **Introduction and realization of the PCM switching network in the EWS 1 electronic switching system.** NTZ 28(1975)3, p. 102...107.
- 621.395.345 : 681.3.01 : 681.513.2  
G. Bretschneider und K. H. Widdel: **EWS – der Ausgangspunkt für integrierte Datenverarbeitung im Fernmeldebereich.** Telefon Rep. 10(1975)4, S. 143...149.
- 621.395.345(430.1) : 681.3.01 : 681.513.2  
H. Kunze: **Systemkonzeption und Leistungsmerkmale des EWS 1 aus der Sicht der Verwaltung.** Telefon Rep. 10(1975)4, S. 127...137.
- 621.395.385  
R. H. Mackie and M. Hart: **Signalling system A.C. No. 13 inter-P.B.X. working on a P.A.B.X. No. 7.** P. O. Electr. Engrs. J. 67(1975)4, p. 244...246.
- 621.395.652  
S. E. Card and D. T. Littlemore: **Push-button telephones.** P. O. Electr. Engrs. J. 67(1975)4, p. 224...231.
- 621.396.218 : 621.391.7  
C. Vouga und W. Bäschlin: **Sprachverschlüsselungsgerät Cryptophon 1100.** Techn. Rdsch. 67(1975)11, S. 19.
- 621.396.218(430.1) : 621.396.931  
R. Gierer und H. Günther: **Automation of the public mobile radiotelephone system.** Philips Telecommun. Rev. 33(1975)1, p. 35...49.

#### 15 Elektrische Nachrichtentechnik – Télécommunications

- 621.391.1  
G. Raab: **Ein anpassungsfähiges Nachrichtensystem für beweglichen und ortsfesten Spezialeinsatz.** Telefon Rep. 10(1975)4, S. 161...170.



# Wichtige Mitteilung über den heissen Draht.



180 Grad Dauertemperatur sind für jede Leiterisolation eine heisse Sache. Aber wenn es sich zum Beispiel um Hochspannungsmaschinen oder um Traktionsmotoren handelt, sind Erwärmungen in diesem Ausmass oft kaum zu vermeiden.

Das Problem brannte uns auf den Nägeln, und deshalb baten wir unsere Techniker um eine Lösung. Sie kamen mit zwei Lösungen aus den Labors zurück. Der erste Schritt bestand in der Entwicklung von Samicaflex SI. Das ist ein sehr geschmeidiges, thermohärtbares Band, bestehend aus Feinglimmer, welcher mit einem Silikonbindemittel auf Glasgewebe kaschiert ist.

Dieses Band zog unter anderem die Entwicklung des Samicaflex SI-Kabels nach sich. Und das war der zweite Schritt. Glimmer ist beson-

ders glimmfest und hitzebeständig. Das macht ihn zum idealen Isoliermaterial, überall dort, wo Elektrizität Schwerarbeit leisten muss. Isola entwickelte also Kabel, die mit Samicaflex SI umwickelt werden. Und zwar in mehreren Lagen, je nach der zu erwartenden Nennspannung. Das Ganze wird mit einem Schutzmantel überzogen.

Das Samicaflex-SI-Kabel zeichnet sich durch gute Gleiteigenschaften, Mineralöl- und Seewasserbeständigkeit aus. Es ist weitgehend unempfindlich gegen Flammen und radioaktive Strahlungen. Es zeigt bei geringem Platzbedarf hohe Leistung. Und es zeigt, dass die Isola Breitenbach auch mit brenzligen Problemen fertig werden kann. Bei uns geht nur der Strom den Weg des geringsten Widerstandes.

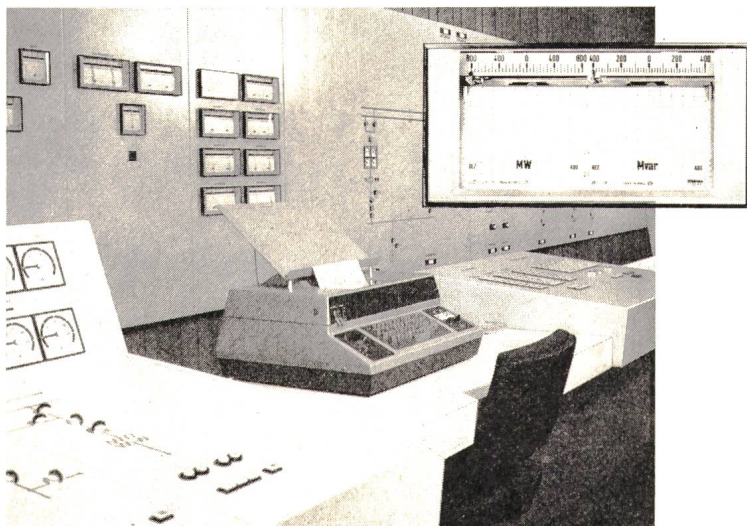
## ISOLA

Schweizerische Isola-Werke, CH-4226 Breitenbach



- 621.396.43 : 621.376.52  
J. D. Büchs: **Reflexionsphasenumschalter für PSK-Richtfunktssysteme.** Wiss. Ber. AEG-Telefunken 48(1975)1, S. 1...9.
- 621.396.61.029.55 : 621.396.73  
U. L. Rohde: **Die Planung von leichten, tragbaren KW-Sendeempfängern.** Funkschau 47(1975)3, S. 39...41.
- 621.396.62  
U. L. Rohde: **Eight ways to better radio receiver design.** Electronics 48(1975)4, p. 87...91.
- 621.396.674.3  
C. Baack: **Phasengesteuerte, periodische Gruppenstrahler aus V-Dipolen.** AEÜ 29(1975)1, S. 31...36.
- 621.396.674.3 : 621.396.677.75  
T. T. Wu, L. C. Shen and R. W. P. King: **The dipole antenna with eccentric coating in a relatively dense medium.** Trans. IEEE AP 23(1975)1, p. 57...62.
- 621.396.677.44  
C. Baack: **Phasengesteuerte, periodische Gruppenstrahler aus V-Unipolen.** Frequenz 29(1975)2, S. 39...40.
- 621.396.71 : 629.783.08(44)  
L. Germann: **Sendesystem für die Erdefunkstelle in Pleumeur-Bodou.** Siemens Z. 49(1975)1, S. 20...24.
- 621.396.931 : 621.395.374  
R. Gierer und H. Günther: **Automatisierung des öffentlichen beweglichen Landfunkdienstes.** Funkschau 47(1975)3, S. 30...34.
- 621.397.049.774  
T. Ando: **Functional CCD devices offer hope for solid-state imaging.** J. Electronic Engng. -(1975)99, p. 15...19.
- 621.397.049.774.2 : 621.384.3  
**Application of charge-coupled devices to infrared detection and imaging.** Proc. IEEE 63(1975)1, p. 67...74.
- 621.397.049.774.2 : 621.384.3  
D. F. Barbe: **Imaging devices using the charge-coupled concept.** Proc. IEEE 63(1975)1, p. 38...67.
- 621.397.12 : 621.395  
J. Klie: **A video telephone system with an increased resolution for facsimile transmission.** NTZ 28(1975)2, p. 69...73.
- 621.397.03 : 621.396.67.095.13  
M. S. Siukola: **Is circularly polarized TV coming.** Trans. IEEE BC 21(1975)1, p. 1...6.
- 621.397.13 : 654.197.2  
I. Switzer: **Phase phiddling. A harmonic carrier system for cable television.** Cable TV Engng. 10(1975)5, p. 183...197.
- 621.397.13 : 654.197.2  
K. Tetzner: **Was man hierzulande Kabelfernsehen nennt.** Funkschau 47(1975)3, S. 35...37.
- 621.397.132 : 621.397.61  
M. Cosgrove: **Colour camera with digital control.** Royal TV Soc. J. 15(1975)8, p. 275...283.
- 621.397.62.049.77  
P. Menniti and B. Murari: **An integrated-circuit sound for television receivers.** Trans. IEEE CE 21(1975)1, p. 74...84.
- 621.397.62.049.774  
A. Romano and L. Venutti: **A monolithic integrated circuit for vertical deflection in television receivers.** Trans. IEEE CE 21(1975)1, p. 85...94.
- 621.397.743 : 654.197.2(4)  
S. B. Keefer: **Cable television in Europe.** Trans. IEEE COM 23(1975)1, p. 97...103.
- 621.397.743 : 654.197.2  
D. C. Ports: **Trends in cable TV.** Trans. IEEE COM 23(1975)1, p. 92...96.
- 621.397.743 : 654.197.2  
E. K. Smith: **Pilot two-wax CATV systems.** Trans. IEEE COM 23(1975)1, p. 111...120.

## IHRE PARTNER in der Energieversorgung:



Verlangen Sie ausführliche  
Unterlagen bei der Generalvertretung

### NORMA

Linienschreiber, Mess-  
umformer, elektrische Mess-  
geräte

### Müller & Weigert

Anzeige-Instrumente,  
Synchronoskope, Quadrant-,  
Profil- und Kreisskalen,  
Punktdrucker, Messumformer

### RITZ- Messwandlerwerk

Strom- und Spannungs-  
wandler für Niederspannung  
und Hochspannung bis  
380 kV, Kombi-Wandler

### Pauwels Trafo

Verteiltransformatoren bis  
1250 kVA, Leistungstransfor-  
matoren bis 250 MVA

### Armin Zürcher

Grubenstr. 54, 8045 Zürich  
Tel. 01/66 17 50



# Massgeschneidert

eine Stärke der SYSTRONIC im Umformerbau

Davon profitieren: Kraftwerke • Industrien •  
Armee • Staatsbetriebe •  
Bahnen • Luftfahrt •

Das höchsten Ansprüchen gerecht werdende  
Programm umfasst:

---

Statische Gleich-Wechselspannungs-Umformer

---

Statische Gleich-Wechselspannungs-Notstromumformer

---

Statische Dauerstromversorgungsanlagen

---

Statische Frequenzwandler von 16<sup>2</sup>/<sub>3</sub> bis ca. 500 Hz

---

Statische Gleichspannungswandler

---

Magnetische Spannungskonstanthalter

---

Verlangen Sie unsere ausführliche Dokumentation  
mit Referenzliste



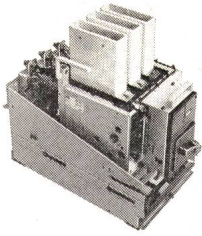
## SYSTRONIC AG

Statische Stromrichter  
Elektronische Systeme  
für Industrie und Automation

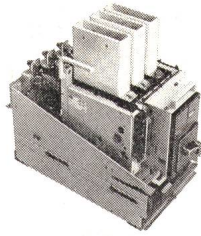


**SYSTRONIC AG**  
2503 Biel  
Maurerweg 12  
Tel. 032 - 25 35 85  
Telex 349255 Jag CH

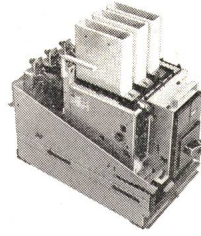


**1.**

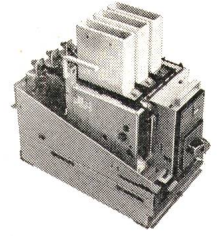
ME-Leistungsschalter werden kompakt gebaut. Platzsparend.

**2.**

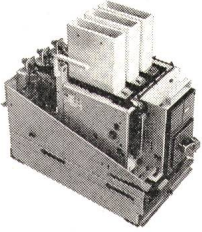
ME-Leistungsschalter haben ein hohes Abschaltvermögen.

**3.**

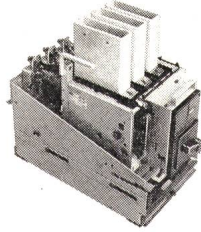
AEG baut alle ME-Leistungsschalter von 200 bis 1600A gleich klein. Damit es nur eine Einschubgröße braucht.

**4.**

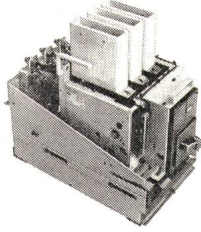
Alle Teile lassen sich problemlos austauschen. Das macht sich bezahlt. Bei Erweiterungen, bei Änderungen, im Service.

**5.**

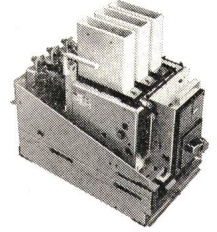
ME-Leistungsschalter lassen sich zeitsparend mit nur vier Schrauben fest oder ausfahrbar in Schalttafeln einbauen.

**6.**

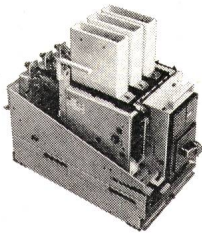
ME-Leistungsschalter haben senkrechte, beidseitig zugängliche Anschlüsse an Einschubträger.

**7.**

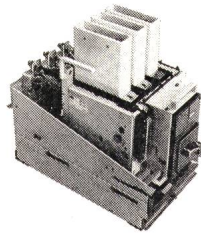
Die Auslösewerte werden mit nur einem Knopf für alle drei Strombahnen eingestellt.

**8.**

Bei ME-Leistungsschalter kann die Verzögerung des Kurzschlussauslösers von 50 ... 500 ms jederzeit stufenlos eingestellt werden.

**9.**

ME-Leistungsschalter werden in der Schweiz montiert.

**10.**

ME-Leistungsschalter gibt es ab Lager Au/ZH. In jeder gewünschten Variation. Wenn nötig innert 24 Stunden.



Alles über ME-Leistungsschalter. Noch heute die vollständige Dokumentation anfordern.



Alles über Kurzschlussstromberechnungen. Jetzt mit untenstehendem Coupon anfordern.

**Zuerst haben wir an Wirtschaftlichkeit, kleine Abmessungen, grosses Abschaltvermögen und an einfache Montage gedacht.**

**Dann die AEG-Leistungsschalter gebaut.**

Die kompakt gebauten ME-Leistungsschalter gibt es von 200 bis 4000A, mit einem Abschaltvermögen von 50 bis 80 kAeff bei 660 V3~. Das ist know-how von AEG-Telefunken. Fordern Sie mit nebenstehendem Coupon unsere vollständige Dokumentation an. Und unsere Broschüre über Kurzschlussstromberechnungen, die Ihnen Berechnungsverfahren für

symmetrische und unsymmetrische Kurzschlüsse, sowie Berechnungsbeispiele für Hoch- und Niederspannungsnetze vermittelt. Auch das ist know-how von AEG-Telefunken.

**Elektron AG**  
Generalvertretung AEG-  
TELEFUNKEN  
8804 Au ZH  
Telefon 01 75 17 22

Senden Sie mir die Dokumentation über ME-Leistungsschalter und die Broschüre über Kurzschlussstromberechnungen.

Name \_\_\_\_\_

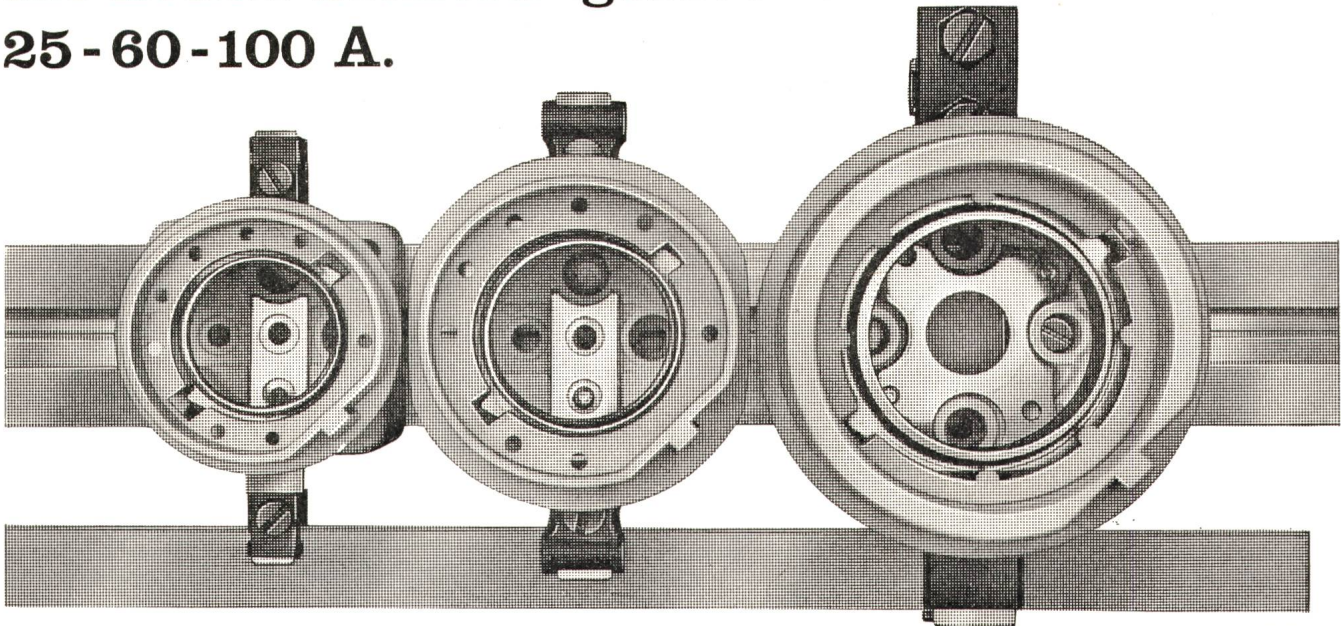
Firma \_\_\_\_\_

Adresse \_\_\_\_\_

**AEG**



**Einfach, widerstandsfähig, praktisch!**  
**die neuen Sicherungsblöcke MONOBLOC**  
**25 - 60 - 100 A.**

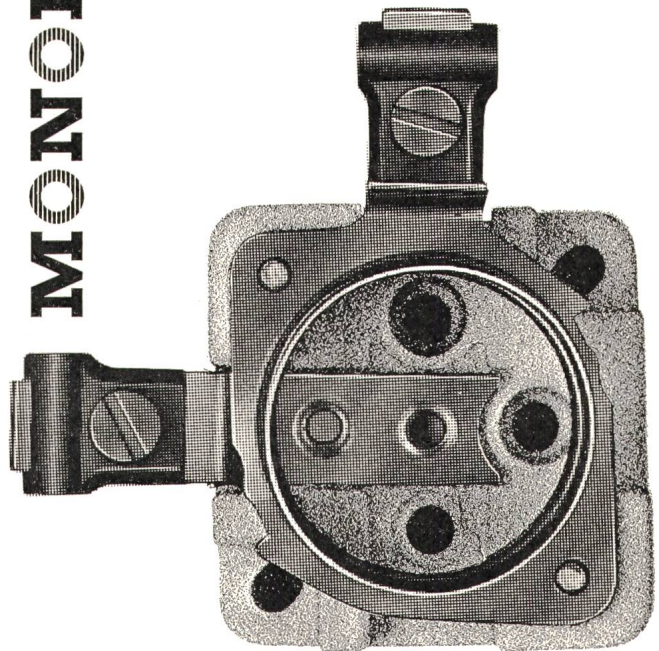


# MONOBLOC

- \* ANREIHUNG der Speiseklemmen und einheitliche Einbautiefe für die 3 Nennstromstärken
- \* Schnelle und sichere BEFESTIGUNG der Leiter, dank der Einschraubenklemmen (1 und 2 Schrauben für 100 A), mit grösster Kapazität
- \* Leichtes VERDRAHTEN grosser Verteilungen, da sich die Speise- und Abgangsklemmen, je nach Wahl, entweder auf gleicher Achse oder um 90° abgewinkelt befinden
- \* MONTAGE der Apparate im Handumdrehen auf Gardy DIN-Schienen, dank der SNAP-Befestigung (andere Befestigungen verfügbar)
- \* GRAUE ISOLIERFRONTRINGE, mit Sicherheits-Plombier Vorrichtung, die jegliche Stromunterbrechung vermeidet.

**MONOBLOC**

**GARDY**



**GARDY** FABRIK ELEKTRISCHER APPARATE FÜR HOCH- UND NIEDERSpannung  
 Postfach 55 - 1227 Genf 24 - Tel. 022 / 43 54 00 - Telegr. YDRAG-Genf - Telex AGSA 22067



# Die Zeit arbeitet für Therma-Boiler!

Gespeist mit sicherer, im Inland erzeugter Energie, erlebt der Elektro-Boiler heute eine bemerkenswerte Renaissance. In Neubauten werden vermehrt Elektro-Boiler installiert, ältere Liegenschaften darauf umgestellt, veraltete Boiler durch neue, leistungsfähigere Modelle ersetzt.

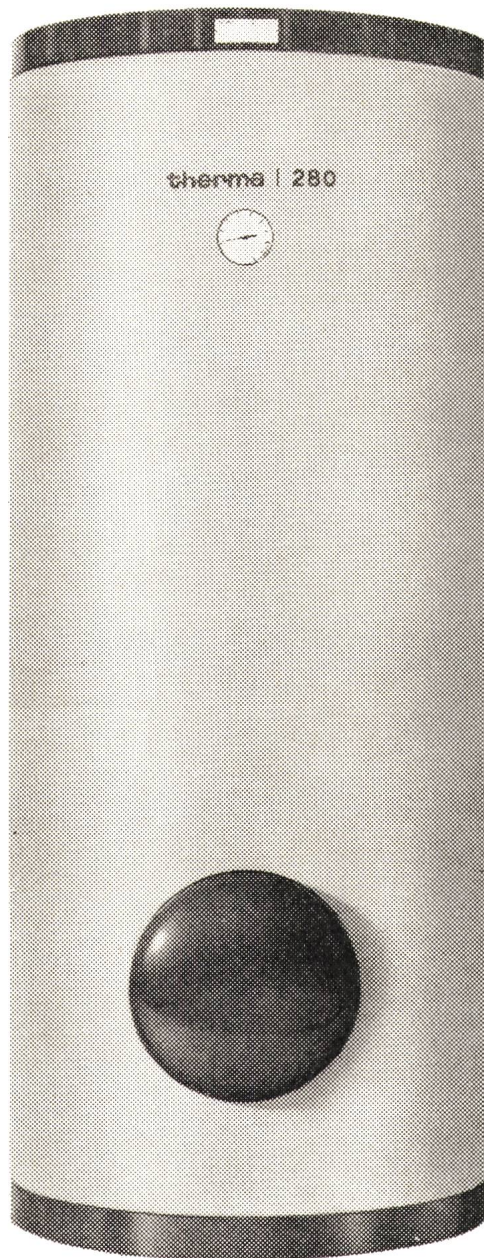
Für mehr und mehr Kostenbewusste zählt wieder, dass Elektro-Boiler – besonders im Sommer, aber auch auf das ganze Jahr gerechnet – einen wesentlich höheren Wirkungsgrad erreichen als ölbeheizte Warmwasseranlagen.

Und die Zeit beweist auch immer deutlicher, dass die Emailierung der Therma-Boiler allen heute bekannten Wasserproblemen gewachsen ist.

Damit Sie die neuen Chancen für Ihr Boiler-Geschäft optimal nutzen können: Verstärken Sie die Zusammenarbeit mit dem stärksten Partner, mit Therma.

Dann profitieren Sie von jahrzehntelanger Boiler-Praxis, von überlegenem Know-how, von beispielhaft genannter Qualität und technischer Reife.

Und vom Therma-Vollsortiment\* an Wand-, Steh- und Einbau-Boilern für jeden Bedarf (50–1000 Liter Inhalt).



Und schliesslich auch von der prompten Verfügbarkeit aller Modelle.

\* Dazu kommt noch der exklusive, platzsparende Heisswasser-Automat **CONTINAQUA**.

Er setzt neue Massstäbe für den Warmwasserkomfort. Sobald der Bedarf  $\frac{3}{4}$  des Speicherinhalts übersteigt, heizt der CONTINAQUA automatisch nach, erlaubt damit eine praktisch unbegrenzte Warmwasserentnahme und bewältigt so jeden gelegentlichen Spitzenbedarf.

---

## INFORMATIONSBON

Ich möchte das Boiler-Sortiment von Therma näher kennenlernen. Bitte senden Sie mir deshalb Ihren Prospekt über

SEV

- Elektro-Boiler und Heisswasser-Automat CONTINAQUA.
- Ich wünsche einen unverbindlichen Vertreterbesuch.

Firma \_\_\_\_\_

Sachbearbeiter \_\_\_\_\_

Strasse \_\_\_\_\_

PLZ/Ort \_\_\_\_\_

Tel. \_\_\_\_\_

Einsenden an: Therma-Haushalt,  
Abt. 357, 8762 Schwanden

188.14.2

---

## therma haushalt

**Therma baut seit Jahrzehnten für Jahrzehnte.**

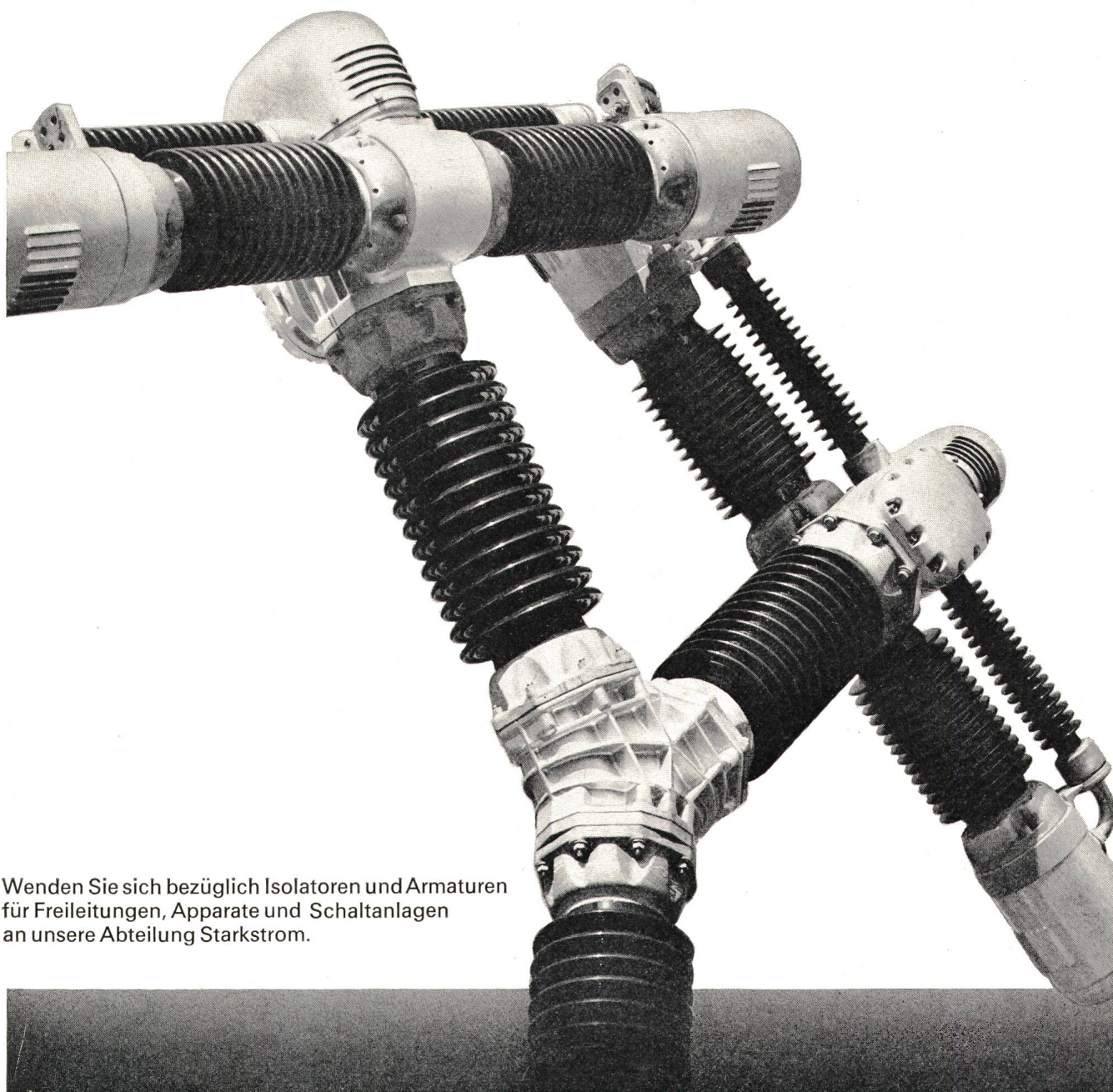


**W. Moor AG**

Elektro-Industriebedarf  
Halbleiter/Elektronikbauteile  
Starkstromzubehör/Metalle  
Bahnstrasse 58, 8105 Regensdorf/Zürich  
Telefon 01 840 66 44

**W. Moor SA**  
Matériel électrique et électronique  
semi-conducteurs/composants électroniques  
courant fort/métaux  
3, avenue des Cerisiers, 1023 Crissier/Lausanne  
Téléphone 021 35 54 44

*Apparate-Isolatoren aus den bewährten  
Werkstoffen Steatit und Hartporzellan von  
der Rosenthal Technik AG.*



Wenden Sie sich bezüglich Isolatoren und Armaturen  
für Freileitungen, Apparate und Schaltanlagen  
an unsere Abteilung Starkstrom.



# Aus einem hervorragenden Vorschaltgerät wird ein unüber- treffliches: **Perfektstart** SLENDER BALLAST®

neu

Wie sicher wir unserer Sache sind,  
ersehen Sie aus dem, was wir Ihrem Kunden versprechen:

**10 Jahre lang**  
(vom Moment an gerechnet, da Ihre Be-  
leuchtungsanlage erstmals den Betrieb  
aufnimmt) ersetzen wir Ihnen kostenlos  
jedes defekte Perfektstart SLENDER  
BALLAST-Vorschaltgerät.

Die ersten 5 Jahre der Ga-  
rantiezeit geht unsere Ersatzleistung  
noch weiter: Während dieser Zeitspan-  
ne tragen wir auch alle Auswechslungs-  
kosten, die Ihnen durch den Ausfall  
unserer Geräte erwachsen würden.

Die Auswechslungsarbeiten  
besorgt grundsätzlich unser Service-

Dienst, der damit auch die Verantwor-  
tung für Beschädigungen übernimmt,  
die er während seiner Tätigkeit Lampen,  
Fassungen und Rastern zufügt. Mit un-  
serer Einwilligung können Garantie-  
arbeiten auch von Ihrem Betriebs-  
elektriker oder von einem andern Fach-  
mann Ihrer Wahl (Ortselektriker etc.)  
ausgeführt werden. In diesem Falle haf-  
ten wir nicht für die beschriebenen  
Schäden.

Anspruch auf die Garantie-  
leistungen hat jeder Kunde, sofern er –  
was eigentlich selbstverständlich sein  
sollte – die auf unseren Geräten aufge-  
druckten Spezifikationen (Installation,  
Betrieb etc.) befolgt.

*F. Knobel*

**KNOBEL**

F. Knobel Elektroapparatebau AG  
8755 Ennenda

Verkaufsbüro in Zürich: Josefstrasse 92  
Postfach 198, 8031 Zürich, Tel. 01 42 88 55



In welchen Belangen ist Perfektstart SLENDER BALLAST seinem  
direkten Vorgänger überlegen?

in der Betriebssicherheit auch bei höheren Leuchtentemperaturen

im kleinen Übergangswiderstand des Kontaktes

in der Korrosionsbeständigkeit

in der raumsparenden SLENDER BALLAST-Bauweise, die den  
Leuchtenherstellern neue konstruktive Möglichkeiten eröffnet

## Zu Ihrer umfassenden technischen Information:

Verlangen Sie unsere Broschüre «Ein Lichtblick, der  
10 Jahre dauert» SEV

Name

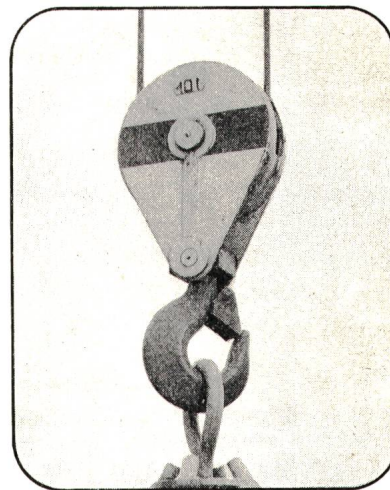
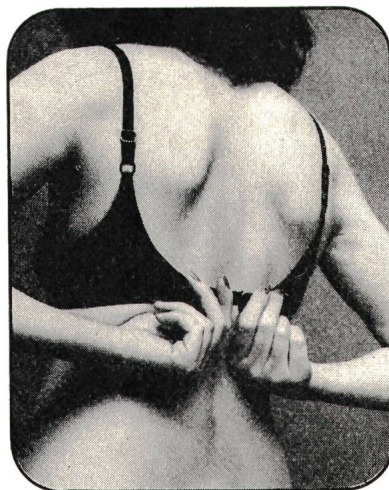
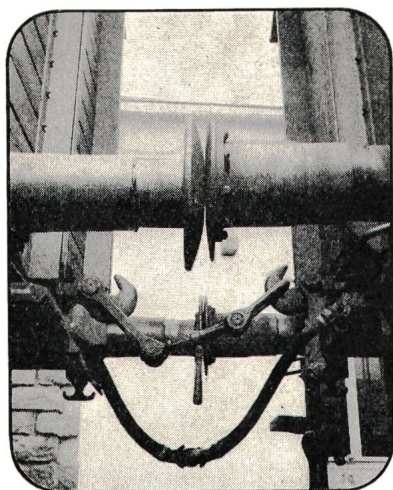
Vorname

Firma

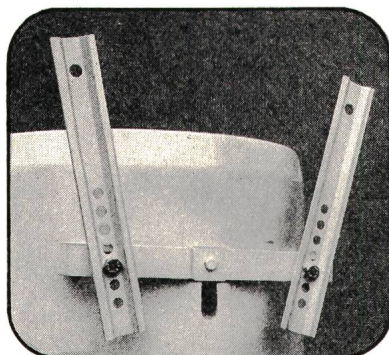
Adresse



# Il faut avouer que la plupart des crochets sont compliqués...



## les nôtres sont pratiques!



Le système de suspension «passe-partout» permet de remplacer aisément tout ancien boiler électrique par un CIPAGglas.

Maintenant, il existe trois systèmes pour suspendre les boilers électriques CIPAGglas : le crochet unique, deux boulons de scellement ou la suspension «passe-partout».

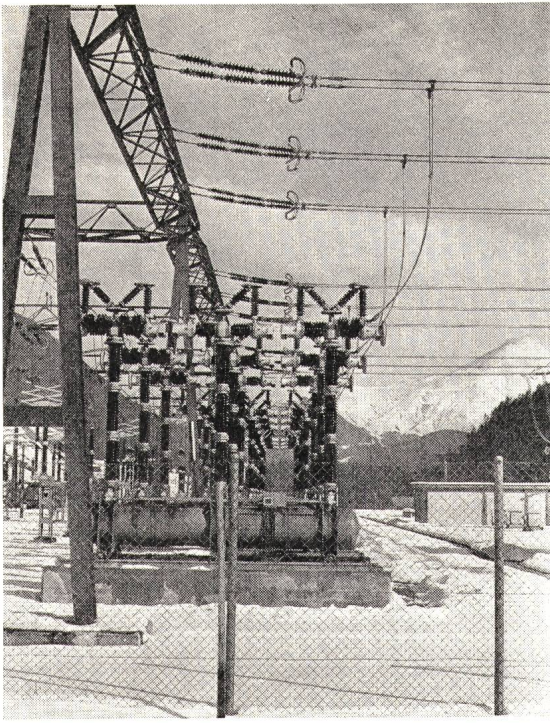
**Boiler électrique CIPAGglas: étudié jusqu'au moindre détail!**

Sur demande, nous vous enverrons notre documentation complète.

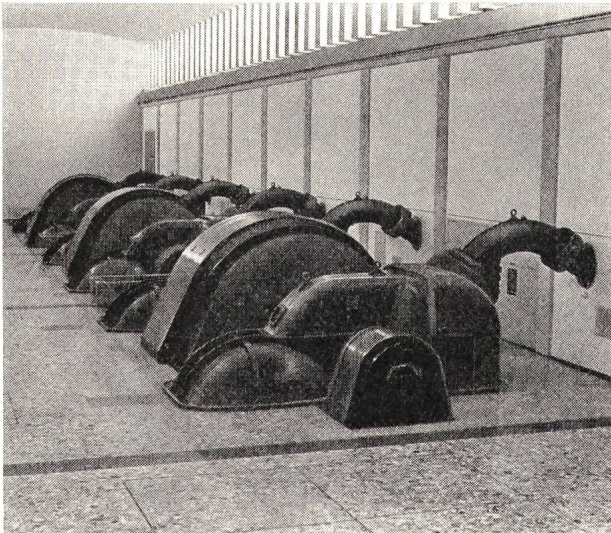
  
**cipag**

Fabrique de chaudières et chauffe-eau  
1800 Vevey tél. 021 / 51 94 94

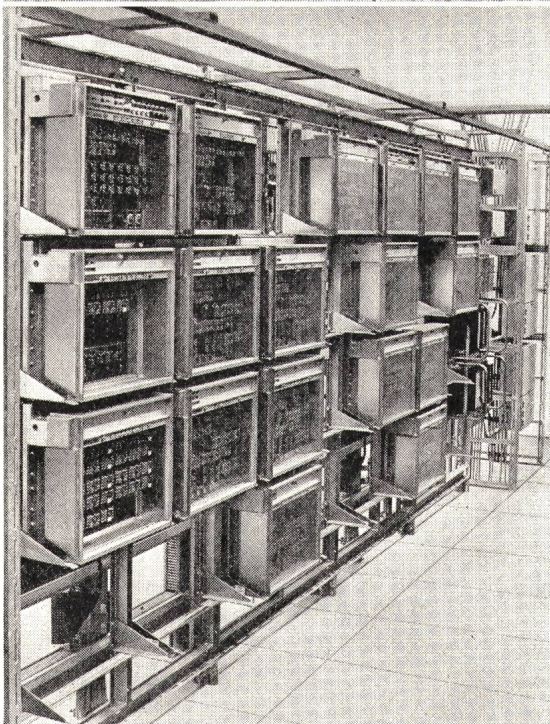




Wir  
entwickeln  
projektieren  
produzieren  
montieren



**Steuerungen**  
**Fernwirkanlagen**  
**Steuerpulte**  
**Rangierverteiler**



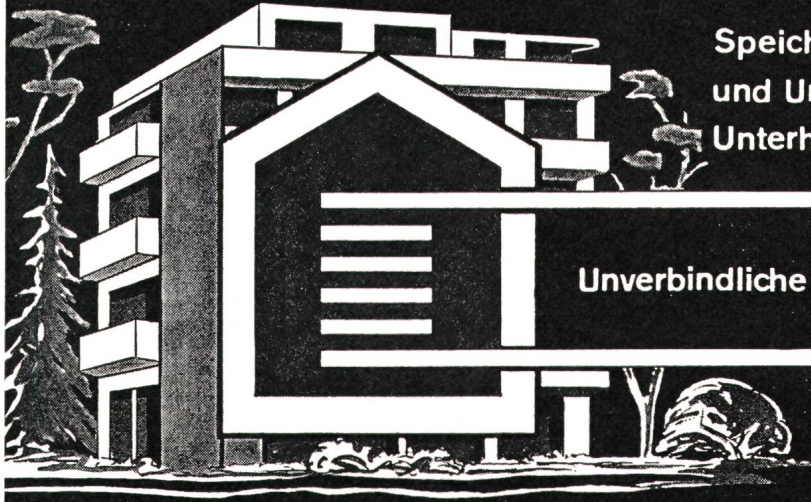
für Kraftwerke und  
Hochspannungs-  
Verteilanlagen

**INTEGRA**  
Eisenbahnsicherungsanlagen

Wallisellen



# elektrische raum heizung



Speichermodelle für Neubauten  
und Umbauten. Wirtschaftlich, kein  
Unterhalt, kleiner Platzbedarf.

Unverbindliche Beratung und Projektierung

*Lükon*

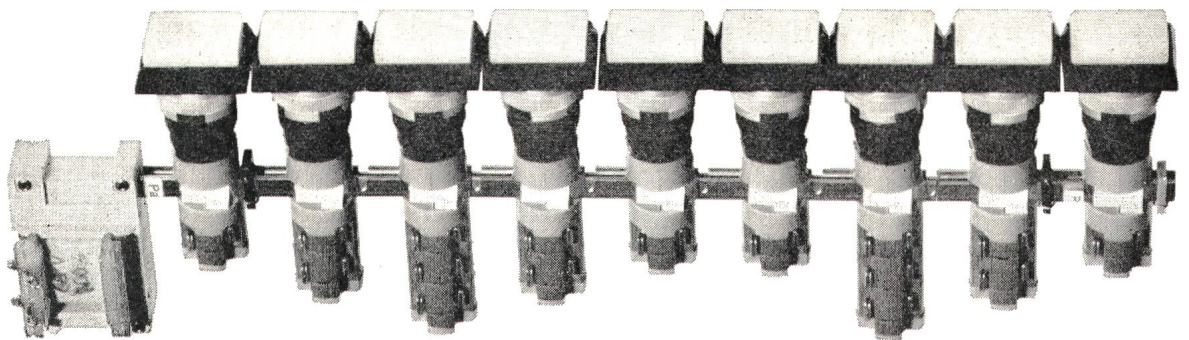
PAUL LÜSCHER-WERKE CH-2575 TÄUFFELEN TEL.: 032/861545

## Reihentasten

Serie 4000

mit gemeinsamen mechanischen und elektromechanischen Funktionen  
vereinfachen Ihre Verdrahtungsprobleme

- Einbaudurchmesser 16,2mm Europa-Norm
- Ausbiegbare Lötanschlüsse verdoppeln Ihre Anschlussmöglichkeiten
- Tasten mit Frontrahmen 18x24mm, 18x18mm,  $\varnothing$  18mm
- 5A, 250V~



tschudin & heid ag

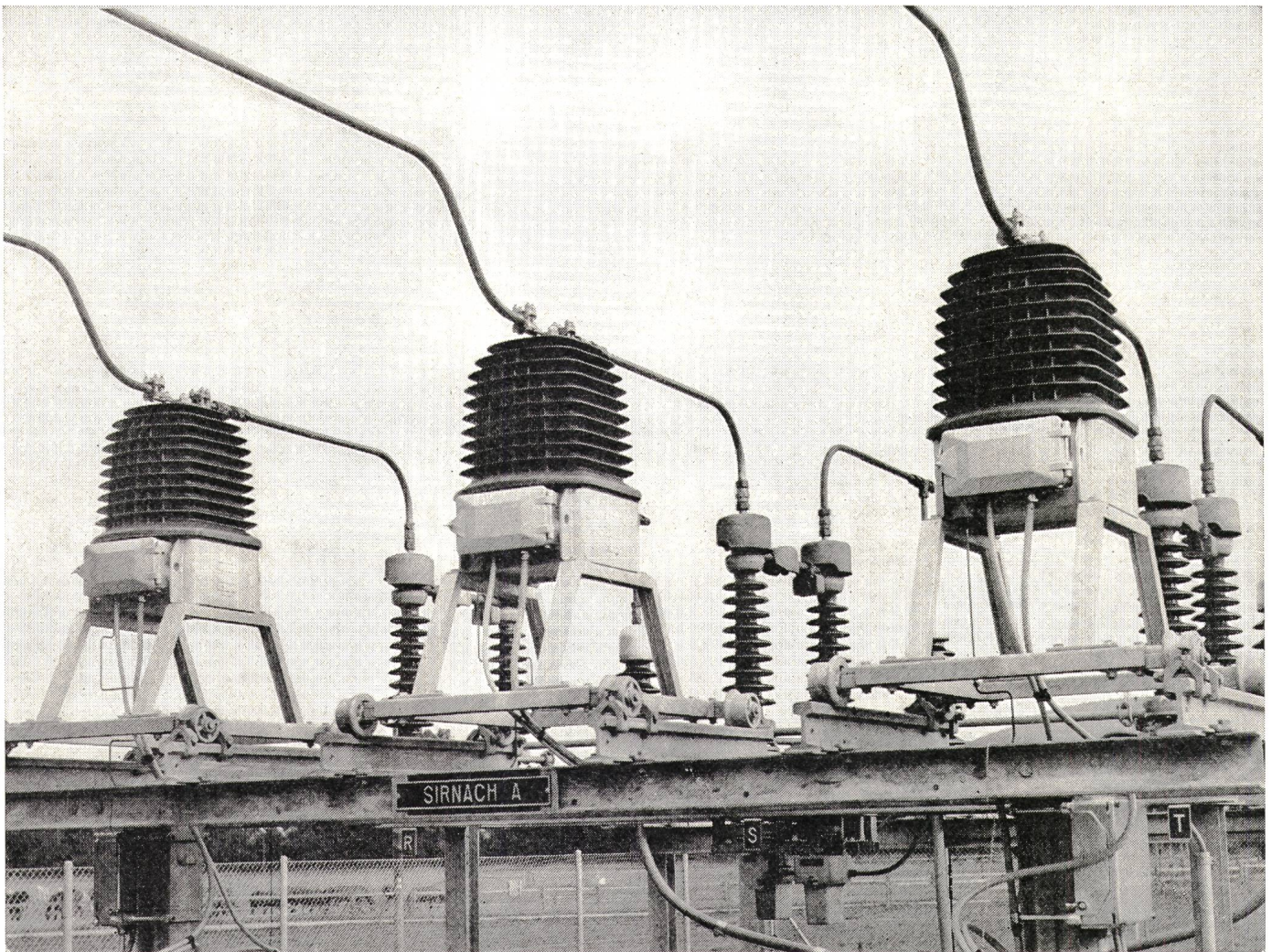
Elektrotechnische Fabrik Press- und Spritzwerk CH-4153 Reinach  
Telefon 061 76 75 75 Telex tehag 62617



# MOSEER-GLASER

**72,5 kV-MESSGRUPPEN in SILESCA®-Giessharzisolierung für Freiluftaufstellung.**

**Kein Öl, keine Compoundmasse, daher wartungsfrei.**

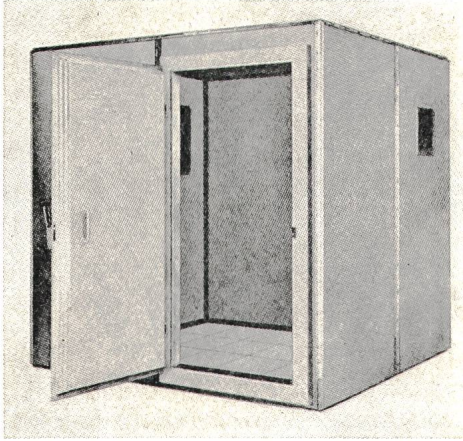


**MOSEER-GLASER+CO AG, CH-4132 MuttENZ**





## FARADAY-Käfig in Modulbauweise



Ein ausgewogenes Sortiment von Netzfiltern für Ströme bis 100 A und Dämpfungen bis über 120 dB sowie Telefon-, Signal- und eine Reihe von Spezialfiltern vervollständigen das Programm.

Die bewährten Belling & Lee Faradaykäfige in Modulbauweise genügen den höchsten Ansprüchen.

- selbsttragende Konstruktion in robuster Modulbauweise, frei im Raum aufstellbar, demontierbar und erweiterungsfähig.
- von innen montierbar, die Lichtmasse des umgebenden Raumes müssen nur wenig grösser als der Käfig selbst sein.
- in zwei Ausführungen:

Type	L.3000/S	L.3000/H
15 kHz	80 dB	95 dB
100 kHz	110 dB	115 dB
1MHz-1 GHz	110 dB	125 dB
10 GHz	110 dB	115 dB

Ihren Anforderungen entsprechend sind die Käfige mit einfacher oder Doppeltüre, für manuelle oder pneumatische Bedienung sowie mit Zubehör wie Ventilatoren, abgeschirmten Fluoreszenzleuchten, Filtern, Durchführungen für Gas, Wasser usw. ausgerüstet.



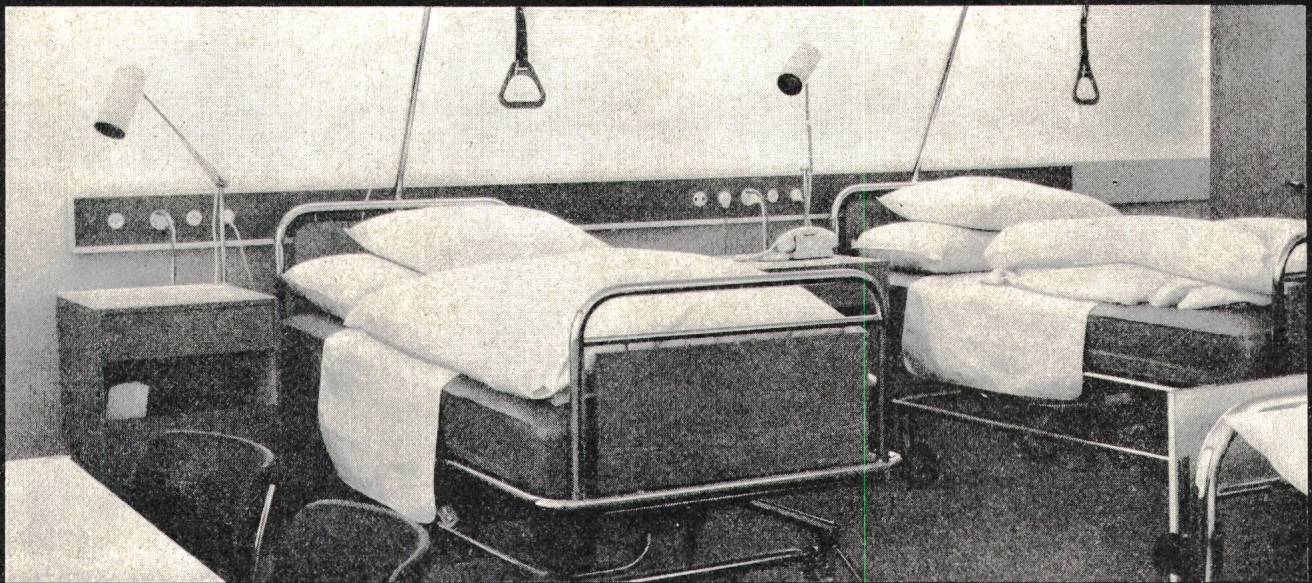
**MATERA AG**  
**BASEL**

4001 Basel  
Leonhardstrasse 37, Postfach  
Telefon 061 22 06 30

# Woertz Spitalkanäle

mit Anschlüssen für • Starkstrom

Telephon • Sonnerie • Rundspruch • Sauerstoff • Lachgas • Pressluft • Vacuum



**OSKAR WOERTZ BASEL**



Fabrik elektrotechn. Artikel CH-4002 Basel  
Eulerstrasse 55 Tel. 061 23 45 30 Telex 63179



# Ein Team von Fachleuten



Wir stehen seit fast 5 Jahrzehnten im Dienste der Energiewirtschaft mit unserem Einsatz, Erfahrungen und reichhaltigem Programm:

- Wasserturbinen aller Art bis etwa 5000 kW
- Reguliereinrichtungen für alle Aufgaben
- Rechenreinigungsmaschinen
- Schützen und Wehrverschlüsse
- Servicedienst für Wasserkraftanlagen aller Fabrikate

In Zeiten der Energienot:  
Wasserkraft – aktueller denn je



**Maschinenfabrik Alois Kössler**

A-3151 St. Pölten-St. Georgen, Tel. 027 46/82 72, FS 15652



## Kabelverteilkabinen

in 5 verschiedenen Grössen, in Kunststein geschliffen oder in Waschbeton

Ausführung in Einzelementen oder in einem Stück gegossen

Nischeneinbauten

Fertigfundamente und Schachtaufsätze für alle Typen

Trennkabinen für Hoch- und Niederspannung

Tiefenerderanlagen

## Transformatorstationen

Vorfabrizierte Transformatorstationen in Waschbeton und Sichtbeton

Kleinstationen Typen  
Alpina I und II, und Piccolo  
Modern I und II

Mess- und Schaltstationen je nach Grösse in den Typen  
Modern III bis Modern XII

Vorfabrizierte Fundamente für alle Typen

Innenraum- und Kompaktanlagen  
Normzellen und Schalttafelbau

# ELEKTROBAU I. HUSER AG

Telefon 073 / 22 71 71

# 9501 BUSSWIL TG



Trenner für alle Spannungen, Stromstärken und Antriebsarten. Mastschalter, Freileitungsabzweigschalter, Verbinderröhre und Seile, Eisengerüste.

Sectionneurs 12-420 kV avec commandes à main, électrique, pneumatique ou hydraulique.

Interrupteurs sur poteaux ou de dérivation pour câbles. Raccords pour tubes et tresses. Charpentes métalliques.

## Alpha AG.

2560 Nidau Schloss-Strasse 15  
Tel. 032 51 54 54 Telex 34 692 alpha ch





# UNELEC



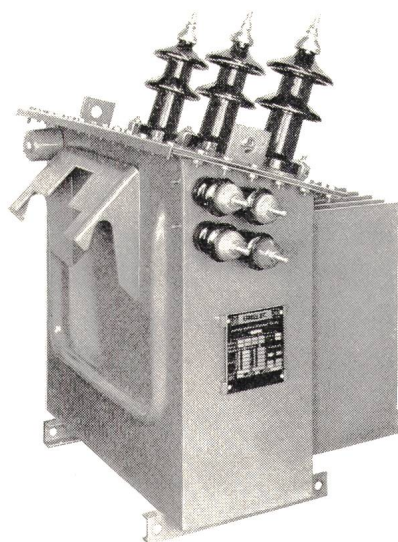
MATERIEL ELECTRIQUE INDUSTRIEL

## NETZ- TRANSFORMATOREN

von 10 bis 630 kVA



Dreiphasen-  
Transformator  
400 kVA mit  
Flachkühler



Transformator für  
Montage auf Masten

## FULMEN ÉLECTRICITÉ SA

Société de Vente de la Compagnie  
Générale d'Electricité

Tel. 01 / 724 00 66 8803 RÜSCHLIKON

Alleinvertretung der UNELEC Generatoren,  
NS-Schaltapparate, Motoren, Verteiltransformatoren

# Für alle Fälle- in jedem Fall wartungsfrei!



Welche Beleuchtungsprobleme  
Sie auch haben – Sie finden bei  
uns hierfür die geeigneten Maste:

**Für Strassen-  
und Platzbeleuchtung**  
– Kandelaber für sämtliche An-  
wendungsmöglichkeiten und  
Beleuchtungsarmaturen

**Für die Beleuchtung von  
Sportplätzen**  
– Flutlichtmaste, auch besteigbar  
– Abspannmaste für Reihenbe-  
leuchtung (z. B. Tennisplätze,  
Kunsteisbahnen, Schwimm-  
bäder usw.)

**Unser Programm umfasst  
zudem**  
– Signalmaste, Signalbrücken  
und -portale für Strassen und  
Autobahnen  
– Abspannmaste zu Oberleitun-  
gen für Trolleybus und Bahnen  
– Windsackmaste  
– Fahnenmaste

**Sicher, korrosionsfest**  
Unsere Kandelaber und Maste  
aus erstklassigem, feuer-  
verzinktem Stahl garantieren  
die verlangte Festigkeit

## SÄGESSER WORB AG

3076 Worb BE  
Telefon 031/83 26 25  
Telex 33 909

Verlangen Sie unsere

detaillierten Unterlagen

Firma \_\_\_\_\_

Adresse \_\_\_\_\_

Zuständig \_\_\_\_\_

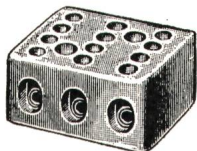


# Motorenklemmen Serre-fil pour moteur

Porzellan - Porcelaine



Mit Sicherheitszeichen  
Avec marque de sécurité  
10 mm<sup>2</sup> 500 Volt



Nr. 2912 2pol.

Nr. 2913 3pol.

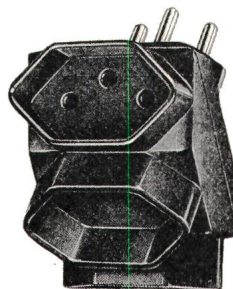
Verkauf durch Grossisten  
En vente par les grossistes



**JENNI + CO., 8152 Glattbrugg**  
Elektrotechnische Spezialartikel  
Telefon Büro: 01 / 836 50 57

# FABRICATION

de fiches de dérivation 220 V, 50 Hz, en nylon, noir ou blanc.



No. 500  
3x type 13



No. 600  
4x type 13  
3 et 5 m de câble

**En vente chez les grossistes**

Autres spécialités: Fiches, prises, enrouleurs, injection et moulage de pièces techniques.

# WAROB

Müller & Bürgin S.A., tél. 066 / 35 52 03,  
2764 Courrendlin

## DIESEL-

bis 450 kW  
stationär  
oder fahrbar

# Stromerzeuger

**Ongn**

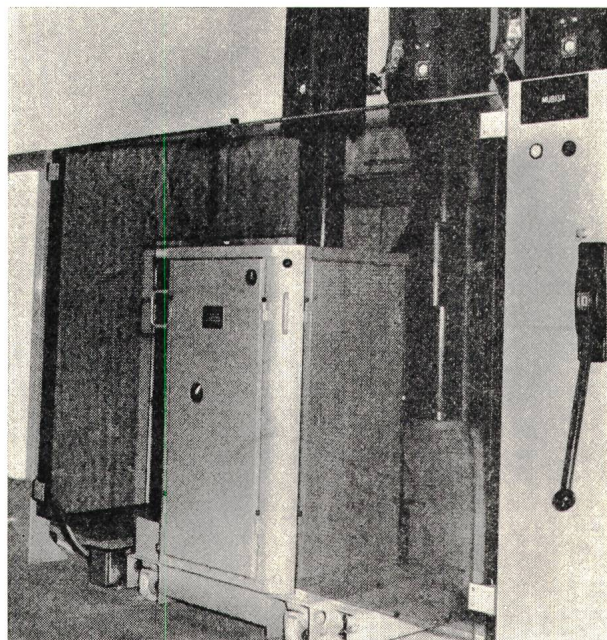


Projektiierung und Bau von **Notstromanlagen**  
für Handbedienung, automatischen oder vollautomatischen Betrieb  
schockgeprüfte Ausführungen

**AKSA AG**

Ingenieurbureau 8116 Würenlos  
Bahnhofplatz Telefon 056 / 74 13 13

**Wenn Kunststoffe — dann Burnand**



⚡ ELEKRISTAL ⚡

Transparente, armierte Kunststoffplatte. Widersteht sogar Blitz, schwer brennbar, splittert nicht, kann gebogen und geschweisst werden, eingebetteter Faraday-Käfig.

Format der Platte: 1150 x 2150 x 4 oder 6 mm.

**Burnand S.A., 1004 Lausanne, av. de Morges 46/48,**  
tél. 021 / 25 38 81



## Normmaterialkatalog für Netzbau bis 24 kV

Der erste Band des von einer Arbeitsgruppe des VSE erarbeiteten Normmaterialkataloges wird im Verlauf des Sommers 1976 herausgegeben und ist für die Anwendung im Freileitungsbau bestimmt.

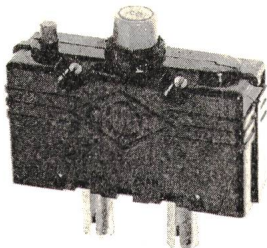
Er wird nicht nur VSE-Mitgliedern, sondern auch allen Leitungsbaufirmen, Fabrikanten, Grossisten und Ingenieurbüros wertvolle Dienste leisten.

Bestellformulare und Musterblätter sind erhältlich bei:



**Verband  
Schweizerischer Elektrizitätswerke,**  
Einkaufsabteilung, Postfach 3295,  
8023 Zürich, Telefon 01/27 51 91

## metronic

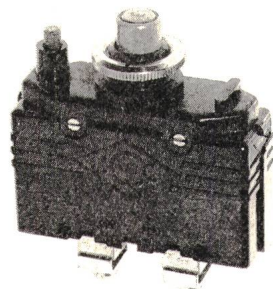


### SECUREX 5000

Hochqualitativer Geräteschutzschalter für elektronische Schaltkreise und Apparate. Mit Zentralbefestigung oder Steckfassung.

Abschaltvermögen:  
bis 1000 A / 380 V~.  
Mechanische Lebensdauer:  
> 100 000 Schaltungen.  
SEV-geprüft!

Thermomagnetische Ausführung ab Lager Zürich lieferbar!

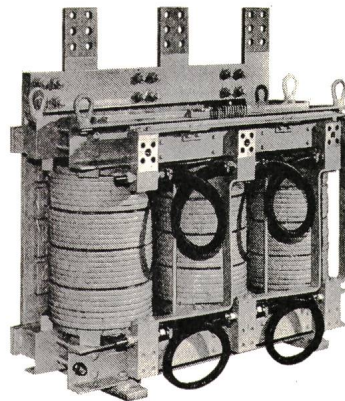


Unterlagen und Beratung durch:

## metronic-ag

Dübendorfstr. 333, 8051 Zürich, Tel. 01/41 84 84  
Bauelemente für Elektronik und Automation

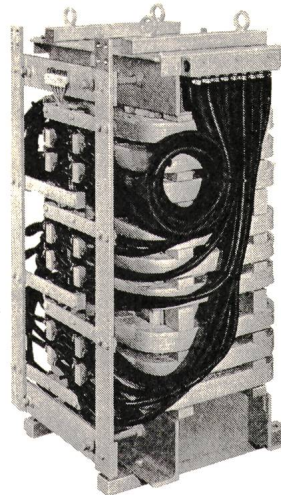
## Leistungs- Transformatoren



Wir berechnen und fabrizieren Transformatoren:

- bis 800 kVA
- ein- und dreiphasig
- ölgekühlt
- wassergekühlt
- verschalt und unverschalt

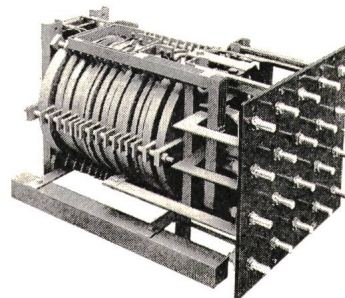
Wir unterbreiten Ihnen gerne eine unverbindliche Offerte!



## Drossel- spulen

Wir haben langjährige Erfahrung in der Berechnung und Herstellung von luft- oder **wassergekühlten** Drosseln für jeglichen Verwendungszweck:

- Luftdrosselspulen ohne Eisenkern,
- Drosselspulen mit Eisenkern,
- Glättungs- oder Siebdrosseln,
- Belastungsdrosseln,
- Saugdrosseln,
- Sperrdrosseln.



**Transformatoren und Drosseln für die Leistungselektronik sind unsere Spezialität!**

Verlangen Sie unser Angebot!



GUTOR AG  
5430 Wettingen  
Telefon 056 26 25 25

Senden Sie uns Ihren Transformatorenkatalog

Wir benötigen eine Offerte und bitten um Ihren Anruf

Firma: ..... Tel.: .....

Zuständig: ..... Str./Nr.: .....

PLZ/Ort: .....



Zu verkaufen

27

# Rundsteuer- sendeanlage

für 15 Doppelkommandos

Fabrikat: Landis & Gyr  
Überlagerungsart: Serie  
Einspeiseebene: 16 kV  
Netzleistung: 4 MVA  
Netzfrequenz: 50 Hz  
Steuerfrequenz: 196 Hz

Interessenten melden sich bei der

## Elektrizitätsversorgung 4914 Roggwil

Telefon 063 / 9 72 71 (intern 26)

# BIBLIOTHEK des SEV

Öffnungszeiten für Mitglieder:

8.30 – 11.30 Uhr

14.00 – 16.30 Uhr



# BIBLIOTHÈQUE de l'ASE

Heures d'ouverture pour les  
membres:

8.30 – 11.30 h

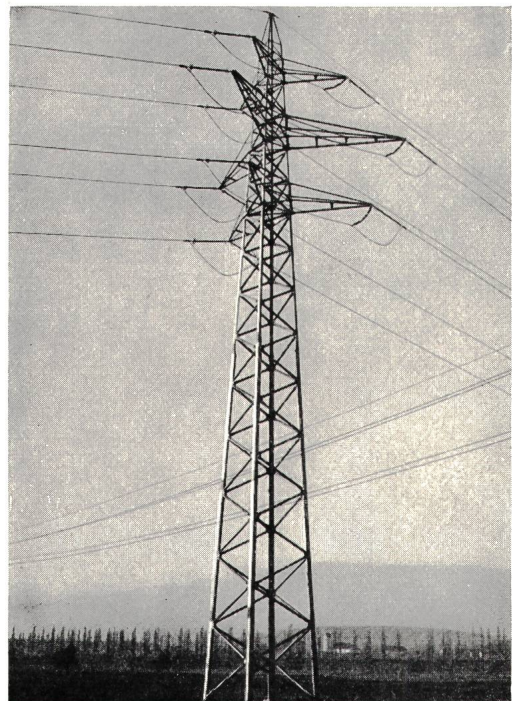
14.00 – 16.30 h

# Hans Wettstein

Elektrische Unternehmungen

## Balsthal

Telephon (062) 71 37 25



Freileitungen und Kabelanlagen  
Trafo-Stationen und -Schaltanlagen  
für Hoch- und Niederspannung  
Ingenieurbureau



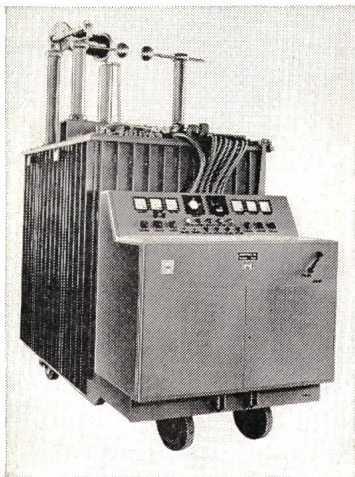
**HALLAUER ROHRE**  
sind gut  
und schnell verlegt



Bezug durch Grossisten

**Isolierrohrfabrik  
Hallau AG Hallau**

## Hochspannungsprüfanlagen nach Mass



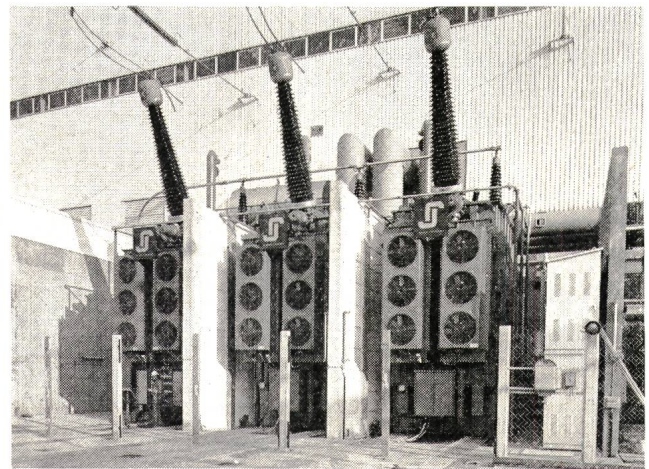
0-50/100 kV  
30/15 A

# Hans Kull AG

Elektrische Apparate  
4552 Derendingen / Schweiz  
Telefon (065) 42 37 42

# Jeumont- Schneider

Produktion, Verteilung und Anwendung  
elektrischer Energie



3 Einphasen-Mantel-Transformatoren der  
Jeumont-Schneider, Frankreich, Leistung 1050 MVA,  
Spannung 24/400 KV  $\pm 3.5\%$ , spannungslos regelbar.

### Lieferprogramm: Jeumont-Schneider

- Netz-Transformatoren
- Leistungs-Transformatoren
- Trocken-Transformatoren
- Motoren
- Generatoren
- Umformergruppen
- Gleichrichter
- Wechselrichter
- Thyristor-Regelungen
- Elektro-Pumpen
- Material für Nuklearenergie

Generalvertretung:

## IPTC

INDUSTRIEPRODUKTE AKTIENGESELLSCHAFT  
Postfach 188 8024 Zürich / Schweiz Telex 52 164

Telefon 01 / 34 52 34 + 34 33 36



# MASSER

Le chauffage électrique intégral est confortable, non polluant et économique.

Afin d'étendre notre activité en Suisse allemande, nous désirons engager un collaborateur en qualité de

## Chef d'agence technico-commercial

### Conditions requises:

- Formation d'ingénieur-électricien ou équivalent
- Notions de la construction des bâtiments
- Langue maternelle allemande et connaissance du français
- Expérience de la vente et des contacts avec les distributeurs d'électricité ou les architectes
- Esprit d'équipe et de collaboration

### Nous offrons:

- Activité indépendante dans le cadre d'objectifs définis mutuellement
- Etablissement d'une agence dans un lieu à convenir
- Appui technique et commercial soutenu depuis le Siège de Morges
- Rémunération par fixe et intéressement.

Les candidats sont priés d'adresser leurs offres manuscrites avec photographie à Monsieur Henri Spicher, directeur, Masser SA, 3, rue de la Gare, 1110 Morges. Une totale discrétion est assurée.

# HAEFELY

Für unsere technische Abteilung für Teilchenbeschleuniger und Hochspannungs-Gleichrichter suchen wir einen erfahrenen, vielseitig interessierten

## dipl. Elektroingenieur ETH

mit einigen Jahren Praxis. Wir wollen ihm die selbständige Bearbeitung und Abwicklung von Projekten übertragen. Verhandlungsgeschick mit Kunden sowie gute Sprachkenntnisse in Deutsch und Englisch sind erforderlich. Ein breites technisches Fachwissen in allgemeiner Elektrotechnik und Elektronik wird verlangt.

Wir sind eine stark exportorientierte Spezialfirma der Hochspannungstechnik und bieten alle üblichen Sozialleistungen, gleitende Arbeitszeit und eigenes Personalrestaurant. 26

Nähere Auskunft erteilt Ihnen gerne der Personalchef, Telefon 061 / 41 18 17, intern 254. P 03-992

## EMIL HAEFELY & CIE AG

Lehenmattstrasse 353, Postfach, 4028 Basel



## Stadt Frauenfeld

Der Verwalter unseres Elektrizitätswerkes wird im Frühling 1977 pensioniert.

Wir suchen als Nachfolger

## Elektroingenieur HTL

Fachrichtung Starkstromtechnik. Lehrabschluss als Elektroinstallateur, Praxis in Rundsteuertechnik erforderlich.

Untere Altersgrenze: 32 Jahre.

Obere Altersgrenze: 47 Jahre.

Bewerber, die eine selbständige Verwaltungsabteilung leiten können und über eine ausreichende Praxis verfügen, richten die Offerten mit den üblichen Unterlagen und Ausweisen an das **Stadtammannamt Frauenfeld** bis 20. Juni 1976.

Auskünfte erteilt gerne der Verwalter des EW, Herr Max Joos (Telefon 054 / 7 35 71).



## STADT RORSCHACH

Elektrizitätswerk

Wegen Pensionierung des jetzigen Stelleninhabers suchen wir auf den 1. September 1976 für unser Zählerprüfamt einen selbständigen

## Zählermechaniker

mit abgeschlossener Lehre als Elektro- oder Feinmechaniker und mehrjähriger Erfahrung in der Revision und Eichung von Elektrizitätszählern und im Unterhalt der internen elektromechanischen Anlagenteile.

Wir bieten zeitgemässe Besoldung, Sozialzulagen und Ferienregelung sowie eine gut ausgebaute Pensionskasse. 28

Handschriftliche Anmeldungen sind mit den üblichen Unterlagen bis zum 15. Juni 1976 zu richten an:

### ELEKTRIZITÄTWERK RORSCHACH

Betriebsleitung

Promenadenstrasse 74, 9400 Rorschach,

Telefon 071 / 41 65 55



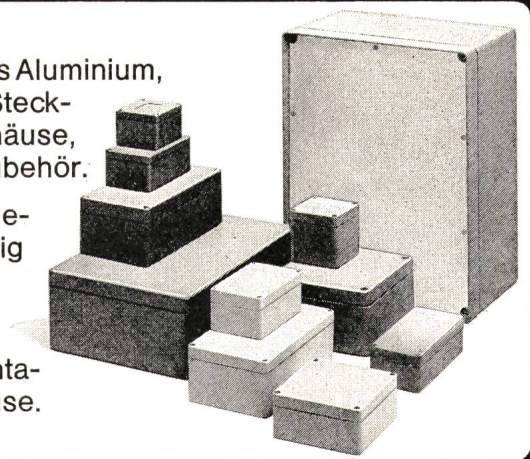


**das Haus für  
Qualitätsgehäuse**

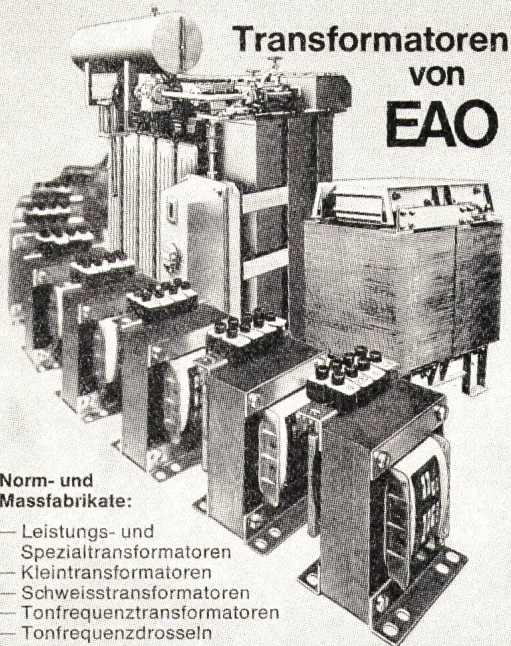
ROSE fertigt:  
Klemmen- und Leergehäuse aus Aluminium,  
Polyester, Makrolon und ABS, Steck-  
kartengehäuse, Kommandogehäuse,  
Gehäuseaufhängungen und Zubehör.

EHS-Service: Ausrüsten und me-  
chanische Bearbeitung kurzfristig  
nach Ihren Wünschen! Über 70  
Grundtypen sofort lieferbar.

Verlangen Sie unsere Dokumenta-  
tion über ROSE-Qualitätsgehäuse.  
Wir beraten Sie gerne.



**Elektrohandel AG  
Schaffhausen**  
Postfach, 8201 Schaffhausen  
Telefon 053 7 15 36  
Telex 76384 ehs ch



**Transformatoren  
von  
EAO**

**Norm- und  
Massfabrikate:**

- Leistungs- und  
Spezialtransformatoren
- Kleintransformatoren
- Schweißtransformatoren
- Tonfrequenztransformatoren
- Tonfrequenzdrosseln
- Drosselspulen
- Typenleistungen von 1 VA bis 1 MVA

**Elektro-Apparatebau Olten AG**

Befehls- und Meldegeräte  
Transformatoren, Stromrichter  
Steuerungen

Tannwaldstrasse 88, CH-4600 Olten, Telefon 062 / 21 19 61

**Wussten Sie schon, dass ...**

- wir spezialisiert sind auf
- Hochspannungs - Anlagen
- Sekundär-Netz-Erweiterungen
- Sportplatz- und Strassenbeleuchtungen
- Kabelverlege- und Spleiss-Arbeiten

**Wussten Sie schon, dass ...**

- jede unserer Montagegruppen bestens  
ausgerüstet ist?
- wir zur Lösung Ihrer Probleme ein eigenes  
Elektro-Ingenieurbüro besitzen?

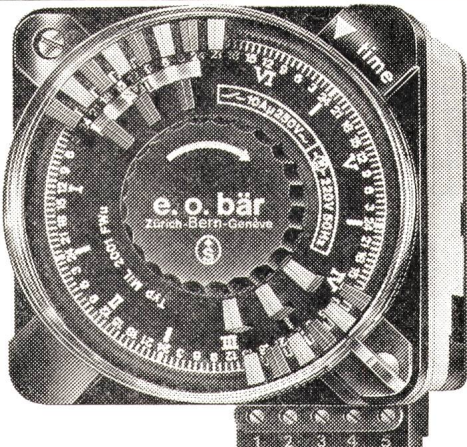
**Rufen Sie uns an, damit Sie von  
unseren Dienstleistungen profi-  
tieren können!**

**Wir beraten Sie prompt und  
zuverlässig!**



Elektro-Unternehmen  
4553 Subingen, Tel. 065 44 18 22

Niederlassung  
4934 Madiswil/BE, Tel. 063 8 14 13



**e.o.bär**

**3000 Bern 13**      8000 Zürich      1200 Genève  
Postfach 11  
Wasserwerksgasse 2      Ankerstrasse 27      16, rue Ed.-Rod  
Telefon 031 / 22 76 11      Telefon 01 / 39 85 13      Tél. 022 / 44 74 67

**Schaltuhren und  
Stundenzähler**

(Verlangen Sie Katalog und Preisliste)



Wir suchen

## Elektrotechniker HTL

als technischen Leiter unserer Abteilung «Elektrowärme».

### Aufgabenbereich:

- technische Leitung der Servicegruppe mit einem Personalbestand von 8 Mitarbeitern
- Kundendienst
- Projektausarbeitung
- Bearbeitung von Kundenaufträgen

### Wir bieten:

Geregelte Arbeitszeit, der Funktion entsprechende Entlohnung, Pensionskasse.

### Wir wünschen:

Persönlichkeit mit gutem Fachwissen und Voraussetzungen als Vorgesetzter, Französischkenntnisse in Wort und Schrift.

Bewerber, welche die notwendigen Voraussetzungen erfüllen, sind gebeten, Ihre Offerten unter Angabe der bisherigen Tätigkeit und einer Handschriftprobe an uns zu richten. 29

Indap AG, Hauptstrasse 190, 4147 Aesch

## Technikum Winterthur Ingenieurschule

Für wissenschaftlich begabte HTL-Absolventen wird auch im Schuljahr 1976/77 die

### einjährige Zusatzausbildung HTL-ETHZ für den Eintritt in das 5. Semester der ETH Zürich

durchgeführt. Diese besteht aus dem Ergänzungskurs am Technikum Winterthur und Basiskursen an der ETH Zürich. Angeschlossene HTL-Fachrichtungen: Hochbau, Tiefbau, Maschinenbau, Elektrotechnik, Chemie, Vermessung; erstere unter dem Vorbehalt der Genehmigung durch die zuständigen Instanzen. Interessenten sind gebeten, Informationsblatt und Anmeldeformular bei nachstehender Adresse zu verlangen. (Die Anmeldefrist läuft bis 31. August 1976.) OFA 152.094.544

Direktion des Technikums Winterthur  
Zusatzausbildung HTL-ETHZ  
Postfach, 8401 Winterthur  
Telefon 052 / 23 54 31

31

dienen mit Leistungen

# PTT

Unsere Radio- und Fernseh Abteilung in Bern sucht einen

## Ingenieur-Techniker HTL

(Fachrichtung Elektro- oder Fernmeldetechnik)

für folgende Aufgaben:

- Behandeln von Problemen der Beeinflussung zwischen Stark- und Schwachstromanlagen und drahtlosen Übermittlungseinrichtungen
- Verkehr mit Behörden und Firmen
- Mitarbeit in Kommissionen und Fachgremien
- Koordinations- und Organisationsaufgaben
- Führen einer Arbeitsgruppe

Bevorzugt wird eine kontaktfreudige Persönlichkeit (Schweizer Bürger mit Diplom einer inländischen HTL) mit guten Französisch- und Englischkenntnissen und einer mindestens dreijährigen Berufserfahrung auf dem Gebiet der HF-Technik und/oder Industrieelektronik. 30

Für telefonische Auskünfte steht Ihnen Herr Caprez gerne zur Verfügung (Tel. Nr. 031 / 62 46 80). Schriftliche Bewerbungen wollen Sie zusammen mit Lebenslauf und Zeugniskopien richten an die P 05.7550.321

GENERALDIREKTION PTT, PERSONALABTEILUNG,  
3000 Bern 33

**PTT**  
dienen mit Leistungen

# ATEL

Nebst der Erzeugung, dem Transport und der Verteilung der elektrischen Energie beschäftigen wir uns auch mit der Projektierung und Ausführung von Hausinstallationen aller Art.

In unsere Projektierungsabteilung suchen wir einen jüngeren

### Ingenieur-Techniker HTL

für die selbständige Bearbeitung von Elektroprojekten für Stark- und Schwachstrominstallationen in Wohn- und Geschäftsbauten sowie für Bauten der öffentlichen Hand. Ferner soll er sich auch mit den vielseitigen Problemen der Anwendung elektrischer Energie im Heizungssektor befassen (elektrische Raumheizungen, Sonnenenergie, Wärmepumpen, usw.). Auf gute Umgangsformen gegenüber den Kunden wird Wert gelegt.

Bewerber mit einigen Jahren Praxis in der Installationstechnik und in der Projektierung werden bevorzugt. P 29-59

Wir bieten eine der Verantwortung angepasste Entlohnung mit fortschrittlichen Sozialleistungen.

Schriftliche Offerten werden an unsere Direktion erbeten. 36

## AARE-TESSIN

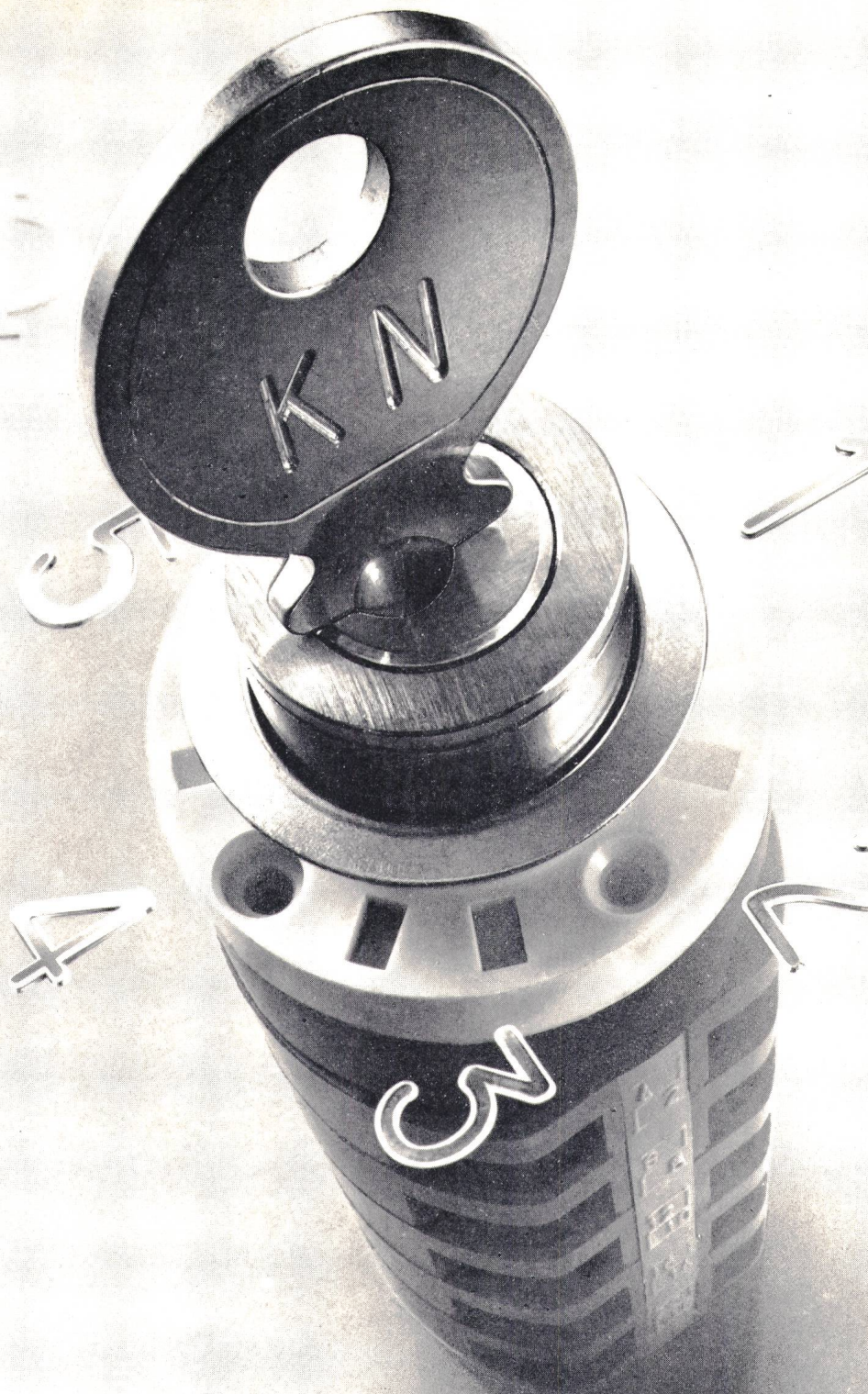
Aktiengesellschaft für Elektrizität

Bahnhofquai 12

OLTEN



# gut geschaltet!



Gut geschaltet wird überall dort, wo KN-Schalter im Einsatz stehen ... Wo die «Blaue Reihe» ihre Überlegenheit beweist ... Wo der Partner für Schaltlösungen SOCEM heisst ... Da wird gut und schnell und richtig geschaltet.

Und es sind nicht wenige, die sich für KN-Nockenschalter und SOCEM entschieden haben. Sie alle profitieren von dem einzigartigen Baukastensystem der «Blaue Reihe». Im KN-Erfolgs-Baukasten steckt alles drin, was es zur erfolgreichen, massgeschneiderten Lösung jedes Schaltproblems braucht: Über 25 verschiedene Grundtypen von 6–2000 A, 70 Zusatzeinrichtungen (Signallampen, Sperren, Drehmagnetantrieb, Kupplungen usw.), 18 verschiedene Griffformen, über 2000 Standard-schalter. Und praktisch alles ist miteinander kombinierbar. KN-Schalter zeichnen sich aus durch ihre extrem geringen Abmessungen, sie sind vollisoliert und entsprechen den schweizerischen und internationalen Prüfvorschriften. Wenden Sie sich an unsere Spezialisten. Mit ihrer grossen Erfahrung, ihrem technischen Know-how und den nahezu unbegrenzten Kombinationsmöglichkeiten unseres «Baukastens» werden sie auch Ihr Schaltproblem besser, einfacher und vor allem wirtschaftlich lösen können. Auch Spezialschalter bauen wir nach Ihren besonderen Wünschen.

Ein guter Service und komplette Lagerbestände machen uns in jeder Beziehung leistungsfähig.

SOCEM AG, 8036 Zürich, Sihlfeldstr. 10, Tel. 01/35 83 30

 Nur Original-KN-Schalter tragen dieses Zeichen.

**BLAUE REIHE – ein Schaltprogramm ohne Grenzen**

# SOCEM





***Einer sagt's  
dem andern: Zuverlässige  
Transformatorstationen  
kauft man in Villmergen.***

***Rufen Sie uns an!***  
**stationen bau ag**

Stationen Bau AG CH-5612 Villmergen  
Wohlerstrasse 1284 Telefon 057 68882

Telex 56827