

Zeitschrift: Bulletin des Schweizerischen Elektrotechnischen Vereins, des Verbandes Schweizerischer Elektrizitätsunternehmen = Bulletin de l'Association Suisse des Electriciens, de l'Association des Entreprises électriques suisses

Band: 68 (1977)

Heft: 7

Inhaltsverzeichnis

Nutzungsbedingungen

Die ETH-Bibliothek ist die Anbieterin der digitalisierten Zeitschriften. Sie besitzt keine Urheberrechte an den Zeitschriften und ist nicht verantwortlich für deren Inhalte. Die Rechte liegen in der Regel bei den Herausgebern beziehungsweise den externen Rechteinhabern. [Siehe Rechtliche Hinweise.](#)

Conditions d'utilisation

L'ETH Library est le fournisseur des revues numérisées. Elle ne détient aucun droit d'auteur sur les revues et n'est pas responsable de leur contenu. En règle générale, les droits sont détenus par les éditeurs ou les détenteurs de droits externes. [Voir Informations légales.](#)

Terms of use

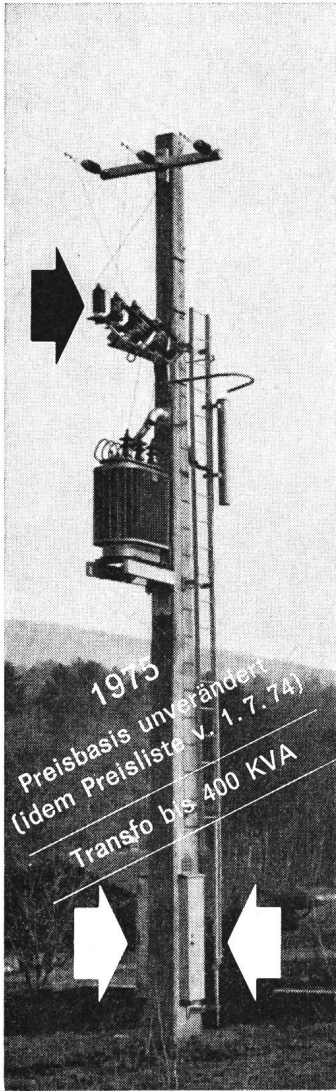
The ETH Library is the provider of the digitised journals. It does not own any copyrights to the journals and is not responsible for their content. The rights usually lie with the publishers or the external rights holders. [See Legal notice.](#)

Download PDF: 06.10.2024

ETH-Bibliothek Zürich, E-Periodica, <https://www.e-periodica.ch>

Noch eine GRAM-STATION!

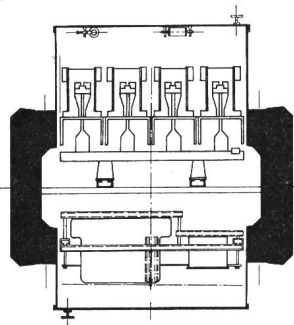
Patent
 ⚡ 533.376 ⚡



Schon ab Fr. 3760.—

(Gvc Rural)

**RATIONELL
 ROBUST
 STABIL
 KOMPAKT
 SICHER
 UNIVERSELL**



1975
 Preisbasis unverändert
 (idem Preisliste v. 1. 7. 74)
 Transfo bis 400 KVA

Verlangen Sie unseren ausführlichen Katalog sowie unsere Referenzliste. (Mehr als 260 Stationen in Betrieb.)

GRAM bietet Ihnen:

Masten	Stromverteilung	Beleuchtung
<ul style="list-style-type: none"> – Betonmasten für NS und HS – Antennenmasten – Fahrleitungs-masten 	<ul style="list-style-type: none"> – Transformatorenstationen Typ Freiluft – Typ Kabine – Hoch- und Apparaterüste für Schaltanlagen 380 kV–16 kV – Verteilkabinen und Kabelverteilschächte 	<ul style="list-style-type: none"> – Grossraumbeleuchtungsmasten (Autobahn, Sportplatz) – Kandelaber (Strassen- bzw. Wegbeleuchtung)

Gram SA

Éléments en béton précontraint ou centrifugé
 CH-1523 Villeneuve/FR
 Téléphone 037 / 64 16 46

Inhaltsverzeichnis Table des matières

Elektrizitätswirtschaft – Economie électrique

Elektrizitätswerke der Innerschweiz Les entreprises d'électricité de la Suisse centrale	313
Centralschweizerische Kraftwerke (CKW)	314
Städtische Werke Luzern (EGW)	
Elektrizitätswerk Luzern-Engelberg AG (EWLE)	320
Das Kantonale Elektrizitätswerk Nidwalden (EWN)	325
Das Elektrizitätswerk Obwalden (EWO)	329
Die Wasserwerke Zug AG (WWZ)	333
Das Elektrizitätswerk des Bezirks Schwyz (EBS)	338
Elektrizitätswerk Schwyz AG (EWS)	341
Das Elektrizitätswerk Atdorf (EWA)	344

Nationale und internationale Organisationen – Organisations nationales et internationales	348
Verbansmitteilungen des VSE – Communications de l'UCS	352
Aus Mitgliedwerken – Informations des membres de l'UCS	353
Diverse Informationen – Informations diverses	
Victor Kaplan	354
Ein schweizerisches Elektromobil: der Pilcar Une voiture électrique suisse: la Pilcar	355
Pressespiegel – Reflets de presse	356
Statistische Mitteilungen – Communications statistiques	359

Elektrotechnik – Electrotechnique

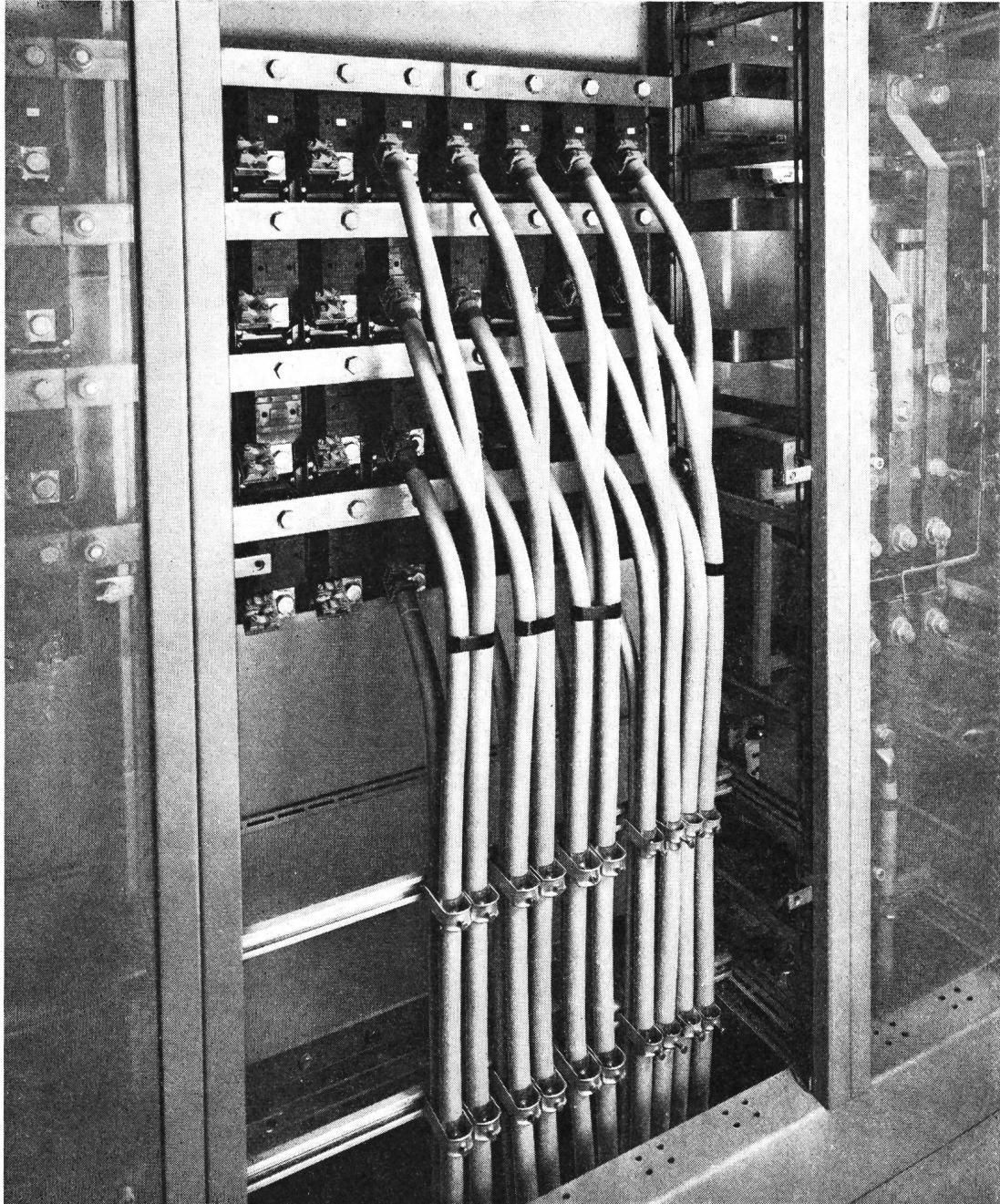
Vereinsnachrichten Communications des organes de l'Association	
Sitzungen – Séances	365
Inkraftsetzung von Normen des SEV Mise en vigueur de Normes de l'ASE	367
Ausschreibung von Normen des SEV Mise à l'enquête de Normes de l'ASE	368
Prüfzeichen und Prüfberichte des SEV Estampilles d'essai et procès-verbaux d'essais de l'ASE	369
Veranstaltungen – Manifestations	370
Veranstaltungskalender – Calendrier des manifestations	371

Bull. SEV/VSE	68. Jahrgang	Nr. 7	Zürich, 2. 4. 1977	S. 313...372
Bull. ASE/UCS	68 ^e année	N ^o 7	Zurich, 2. 4. 1977	p. 313...372

Dokumente zum Thema

Niederspannungskabel aus Brugg

Neben Hochspannungskabeln fabrizieren wir auch mit Kunststoff und Papier isolierte Niederspannungskabel für höchste Ansprüche: Sicherheit aus Brugg.



Beispiel aus der Praxis: Einleiter-Kunststoffkabel mit Aluminiumleiter für die Kabelanlage eines Industrieunternehmens als preisgünstigste Lösung im Rahmen von Sicherheit und Budget.



KABELWERKE BRUGG AG, 5200 BRUGG
Elektrische Kabel, Drahtseile, Telefon 056 41 11.51