

Objektyp: **Advertising**

Zeitschrift: **Bulletin des Schweizerischen Elektrotechnischen Vereins, des Verbandes Schweizerischer Elektrizitätsunternehmen = Bulletin de l'Association Suisse des Electriciens, de l'Association des Entreprises électriques suisses**

Band (Jahr): **70 (1979)**

Heft 1

PDF erstellt am: **22.07.2024**

Nutzungsbedingungen

Die ETH-Bibliothek ist Anbieterin der digitalisierten Zeitschriften. Sie besitzt keine Urheberrechte an den Inhalten der Zeitschriften. Die Rechte liegen in der Regel bei den Herausgebern.

Die auf der Plattform e-periodica veröffentlichten Dokumente stehen für nicht-kommerzielle Zwecke in Lehre und Forschung sowie für die private Nutzung frei zur Verfügung. Einzelne Dateien oder Ausdrucke aus diesem Angebot können zusammen mit diesen Nutzungsbedingungen und den korrekten Herkunftsbezeichnungen weitergegeben werden.

Das Veröffentlichen von Bildern in Print- und Online-Publikationen ist nur mit vorheriger Genehmigung der Rechteinhaber erlaubt. Die systematische Speicherung von Teilen des elektronischen Angebots auf anderen Servern bedarf ebenfalls des schriftlichen Einverständnisses der Rechteinhaber.

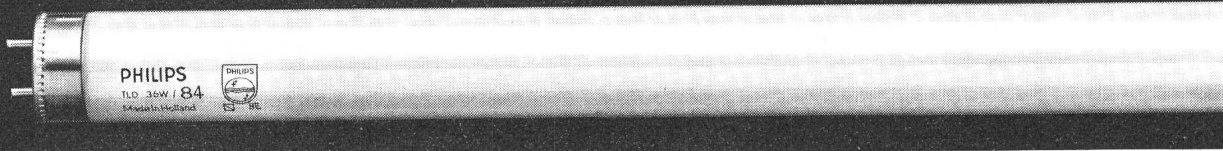
Haftungsausschluss

Alle Angaben erfolgen ohne Gewähr für Vollständigkeit oder Richtigkeit. Es wird keine Haftung übernommen für Schäden durch die Verwendung von Informationen aus diesem Online-Angebot oder durch das Fehlen von Informationen. Dies gilt auch für Inhalte Dritter, die über dieses Angebot zugänglich sind.

So war's bis jetzt.



So wird es sein.



78.1249.9.80

Das ist die neue Super-Röhre von Philips. Die TL-D Super 80.

Sie ist 40% dünner.

Sie hat eine bessere Lichtausbeute.

Sie braucht 10% weniger Strom.

TL-D Super 80 bietet eine hervorragende Farbwiedergabe.

Jetzt sehen Sie die Farben so wie sie wirklich sind. Und die Lichtausbeute übertrifft alles Dagewesene (92 Lumen/Watt). Das ist ab heute der Massstab für optimales Licht.

TL-D Super 80 bedeutet einen technischen Durchbruch.

Mit nur 26 mm Durchmesser eröffnet sie neue Möglichkeiten im Design. Sie verlangt weniger Lagerraum und kann in bestehenden Anlagen problemlos eingesetzt werden.

TL-D Super 80 ist von wirtschaftlichem Vorteil.

Sie kostet 25% weniger als vergleichbare Fluoreszenzlampe, braucht erst noch 10% weniger Strom. Sie hat eine hohe Leistungskonstanz und eine lange Lebensdauer.

Coupon:

Philips hat's wieder geschafft! Über diese Super-Röhre möchte ich Näheres wissen.

Name: _____

Firma: _____

Adresse: _____

PLZ/Ort: _____

Philips AG, Abt. Licht SEV
Postfach, 8027 Zürich, Tel. 01/43 22 11



PHILIPS

Setzt die Welt ins schönste Licht.

Die aktuelle 3-Minuten-Information

heute über:

Henry electronic

Eine wartungsfreie
Pumpensteuerung mit
Alarm, Störungs- und
Leckanzeige für
Flüssigkeiten von
0,65 - 1,15 Dichte



01/69 33 69

**Techn. Informations-
Zentrale.**

PM & WEBER AG ZÜRICH

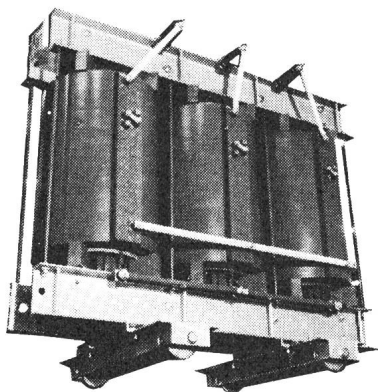
Elektroheizung

sicher – zuverlässig – warm
Für Energie, die aus der Schweiz kommt...



Star Unity AG, Fabrik elektrischer Apparate
8804 Au ZH, Telefon 01 780 84 84

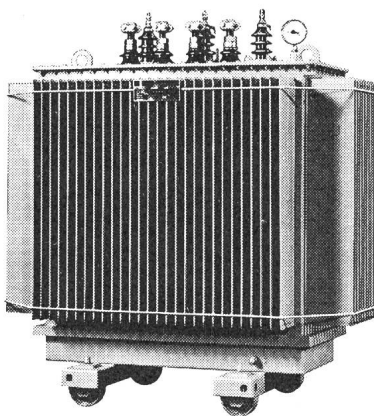
TRANSFORMATEURS TRANSFORMATOREN



Transformateurs secs isolés à la résine
Epoxy, jusqu'à 24 kV, exécution jusqu'à
5000 kVA, selon normes ASE.

Giessharzisierte Drehstromtransformatoren bis 24 kV, Leistung bis 5000 kVA. Nach SEV Normen.

GARDY

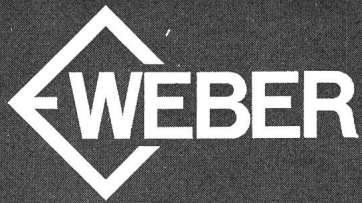


Transformateurs de distribution à bain d'huile
ou liquide ininflammable. Selon normes ASE,
jusqu'à 36 kV.

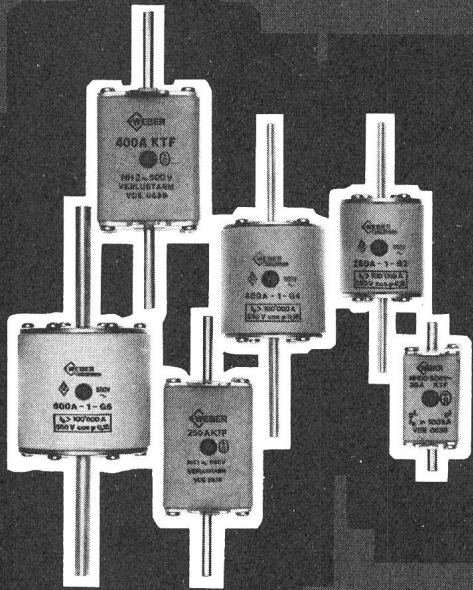
Netz-Transformatoren: Füllung mit Öl oder
schwerbrennbarer Flüssigkeit. Nach SEV
Normen, bis 36 kV.

FABRIQUE D'APPAREILLAGE ÉLECTRIQUE HAUTE ET BASSE TENSION

Case postale 55 CH - 1211 GENÈVE 24 Tél. 022 / 43 54 00 Télex 22 067



SICHER SEIT 60 JAHREN



NH-SCHMELZSICHERUNGEN NACH SEV UND DIN

Weber NH-Schmelzsicherungen sind in SEV- oder DIN-Ausführung lieferbar. Sie werden bei Neuinstallationen und Installationsänderungen in Sicherungsverteilungen, Verteilkabinen, Trafostationen usw. eingesetzt.

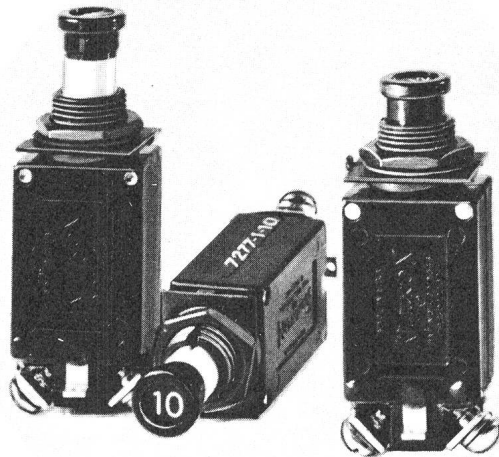
- SEV Grösse 2, 4 und 6, Vollschutz
 - Trägheitsgrade flink und trög
 - neues Messerprofil für leichteres Stecken
 - $I_k > 100\,000\text{A}$
 - weithin sichtbarer, roter Kennmelder
 - DIN Grösse 00, 1 und 2, Vollschutz
 - trög/flinke Kaltpatronen
 - verlustarm
 - weithin sichtbarer, roter Kennmelder
- Lieferbar ab Lager, auch über Ihren Grossisten.

Weber AG, 6020 Emmenbrücke
Fabrik elektrotechnischer Artikel und Apparate
Telefon 041-505544



KLIXON[®]

Überstromautomaten



1:1

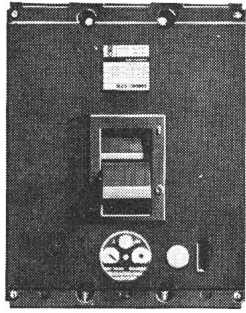
- thermische Auslösung
- enge Toleranzen
- hohe Abschaltleistung
- kleine Einbaumasse

Typ	Nennstrom	Spannung	Abschaltleistung
7277-1- 0,5	0,5 A	} 28 V = 120 V ~	für 28 V = 0,5 A bis 10 A 2000 A
7277-1- 0,75	0,75 A		
7277-1- 1	1 A		
7277-1- 1,5	1,5 A		} für 120 V ~ 0,5 A bis 5 A 800 A 7,5 A bis 10 A 500 A
7277-1- 2	2 A		
7277-1- 2,5	2,5 A		
7277-1- 3	3 A		
7277-1- 4	4 A		
7277-1- 5	5 A		
7277-1- 7,5	7,5 A		
7277-1-10	10 A		

- Muster ab Lager Zürich
- Verlangen Sie Angebote und Datenblätter

FABRIMEX

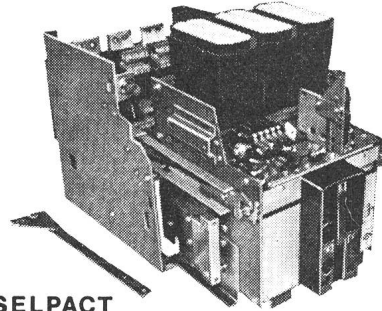
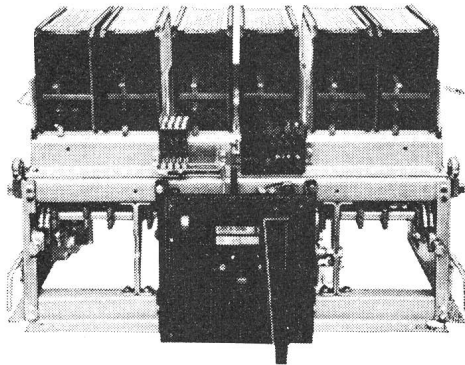
Fabrimex AG · Kirchenweg 5 · 8032 Zürich · Tel. 01/47 06 70



DISJONCTEURS BASSE TENSION 2 - 3 - 4 PÔLES
fixes ou débrochables

NIEDERSpannungs-LEISTUNGSSCHALTER
fest oder ausziehbar **2 - 3 - 4 POL**

COMPACT / CODIS
Pouvoir de coupure max.
Max. Abschaltvermögen
50 kA / 100 kA
In: ≤ 1250 A / 400 A



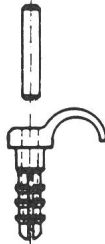
SELFACT
Pouvoir de coupure
Abschaltvermögen 30 ÷ 70 kA
In: 630 ÷ 2500 A

DA
Pouvoir de coupure
Abschaltvermögen 33 ÷ 100 kA
In: 800 ÷ 6300 A

FABRIQUE D'APPAREILLAGE ÉLECTRIQUE HAUTE ET BASSE TENSION

Case postale 55 CH - 1211 GENÈVE 24 Tél. 022 / 43 54 00 Télex 22 067

CALUX - Kabelschelle aus einem Guss



Hier haben Sie die Lösung Ihrer Befestigungsprobleme von Koax-, Telefon- und Elektrokabel auf Beton und Hartstein.

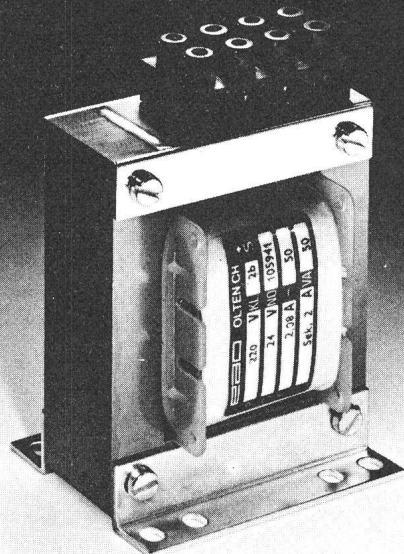
Einfacher geht's nicht:

6 mm bohren
Schelle einsetzen
Hammer drauf
fertig!

Die Kabelschelle aus einem Guss ist für Kabel von 7-10 mm und in weiss und grau lieferbar. Sie ist aus schlagfestem Material hergestellt, ist nicht korrodierend und unempfindlich gegen chemische Einflüsse.

**Calux AG, Elektro en gros, Luegislandstrasse 137
8051 Zürich, Telefon 01 40 06 40**

Kleintrafos in EAO-Qualität



Unverkennbare EAO-Qualitätsmerkmale in sämtlichen Ausführungen und Typen.

Elektro-Apparatebau Olten AG

Befehls- und Meldegeräte
Transformatoren, Stromrichter
Steuerungen

Tannwaldstrasse 88, CH-4600 Olten, Telefon 062/21 19 61

ABTEILUNG FÜR UEBERMITTLUNGS- TRUPPEN

Wir suchen für unsere Sektion Sonderfunknetze einen qualifizierten, jungen

dipl. Elektroingenieur ETH

Er wird in einem kleinen Team

- sich theoretisch und praktisch mit Systemfragen des Kurzwellen-Weitverkehrs befassen
- die monatliche Frequenzprognose bearbeiten und mit den Ergebnissen des Betriebes korrelieren
- Verbesserungen am vorhandenen System veranlassen
- neue, höher automatisierte Systeme und Systemteile studieren, untersuchen und beurteilen
- praktische Streckenversuche planen, durchführen und auswerten

Wir erwarten:

- abgeschlossenes Hochschulstudium als Elektroingenieur
- gute englische Sprachkenntnisse
- Bereitschaft zu gelegentlichen Auslandsreisen

Wir bieten:

- einen vielseitigen und interessanten Aufgabenbereich in einem Spezialistenteam
- ein der Stellung und Verantwortung entsprechendes Salär

Anmeldung unter Beilage der üblichen Unterlagen an die

Abteilung für Übermittlungstruppen des EMD
Personaldienst, Postfach, 3000 Bern 25
Telefon 031 / 67 36 22 oder 67 35 02

191

Abzweigstecker Fiches de dérivation

mit waagrechtlicher Ein-
führung, unzerbrechlich
Pat. ang.

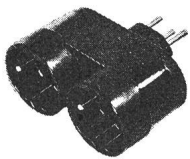
2pol. + E 10 A, 250 V



avec entrée horizontale,
incassables. Brevetées

2 pol. + T 10 A, 250 V

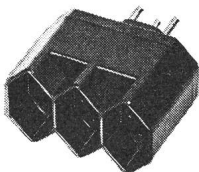
Type 12/2 x 14



Passend für 2 Gummistecker,
Typ 12 oder 14
Correspondant pour 2 fiches en
caoutchouc, type 12 ou 14

Schwarz/Noir	Weiss/Blanc
Nr./N° 4739	Nr./N° 4739 W
E-Nr./N°	E-Nr./N°
672 037 127	672 037 027

Type 12/3 x 13



Passend für 2 Gummistecker oder
3 normale Stecker, Typ 12
Correspondant pour 2 fiches en
caoutchouc ou 3 fiches normales,
type 12

Schwarz/Noir	Weiss/Blanc
Nr./N° 4738	Nr./N° 4738 W
E-Nr./N°	E-Nr./N°
672 038 117	672 038 017

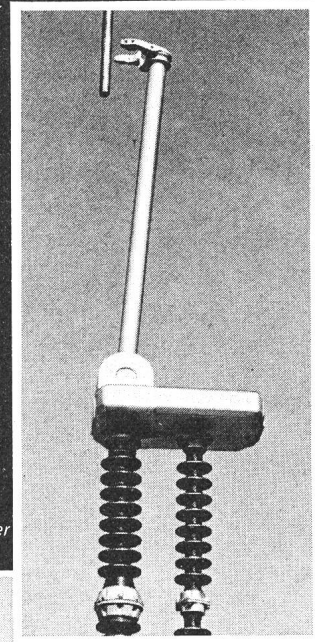
Lieferbar durch Elektro-Grossisten /
Livrables par les grossistes d'électricité



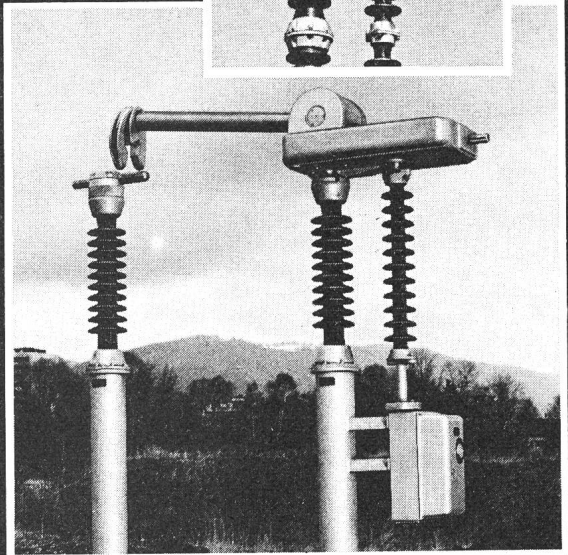
Jenni + Co., 8152 Glattbrugg ZH

Tel. 01 / 836 50 57

Vertikalgreiftrenner
Typ TFG...



Horizontalgreiftrenner
Typ TFN...



seit
über 50 Jahren
beschäftigen
wir uns mit der Herstellung
von Trennern – in Serien- und
Einzelausführung.

Tag für Tag...

Greiftrenner

- 72,5 – 170 kV (245 kV)
- Neuartiges Kontaktsystem;
+ Patent angemeldet
- Kurzschlussströme bis 125/50 kA
- Nennstrom 1250 A oder 2500 A
- Serienfabrikation und Baukasten-
system, daher preisgünstig
- Angetrieben durch die bewährten
Alpha Motor-, Hand- oder
Hydraulikantriebe

Elektromechanik
Abwasserreinigung
Apparatebau
Stahlbau – Metallbau

Alpha AG
CH-2560 Nidau
Telefon 032 51 54 54
Telex 34 692

Alpha

Wir verkaufen ab sofort:

Diverse

220 kV-Freiluft-Leistungsschalter

11 500 MVA-Ausschaltvermögen, Druckluft,
Baujahre 1960 bis 1963

Diverse

150 kV-Freiluft-Leistungsschalter

(Druckluft, Ölarm und Ölstrahl)
3500/5000/7000-MVA-Ausschaltvermögen,
Baujahre 1959 bis 1964

Diverse

150 kV-Freiluft-Messgruppen

150 000: $\sqrt{3}/100$: $\sqrt{3} - 100$: $\sqrt{3}$ V
200-400/5-5 A, Baujahr 1956
300-600/5-5 A, Baujahr 1959

Diverse

150 kV-Freiluft-Stromwandler

200-400/5-5 A, Baujahr 1951 bis 1958
300-600/5-5 A, Baujahr 1960 bis 1961

Wir verkaufen ab Juni 1979:

3 Dreiphasen-Transformatoren 30 MVA

(2 Freiluft, 1 Innenraum)
145/49,5 - 6x1,6 kV,
Spannungsregulierung unter Last,
Baujahr 1942 und 1947

**2 Freiluft-Transformatorgruppen
50 MVA**

(bestehend aus je 3 Einphasen-
Transformatoren)
150/40,1 + 31x0,8/16,8-8,4 kV
Spannungsregulierung unter Last,
Baujahre 1956 und 1961
Dazu Reserve-Einphasen-Pole

Diverse

150 kV-Freiluft-Leistungsschalter

Ölarm, 5000 MVA-Ausschaltvermögen,
Baujahr 1958

Diverse 150 kV-Freiluft-Messgruppen

150 000: $\sqrt{3}/100$: $\sqrt{3} - 100$ $\sqrt{3}$ V
300-600/5-5 A, Baujahr 1959

Diverse 150 kV-Freiluft-Stromwandler

200-400/5-5 A, Baujahr 1947
300-600/5-5 A, Baujahr 1950 und 1961

Diverse 150 kV-Überspannungsableiter

Weitere Auskünfte erteilt:

Nordostschweizerische Kraftwerke AG
5401 Baden, Telefon 056/20 36 34

190

ALUMINIUM
AG
MENZIKEN



Wir sind ein mittlerer Betrieb der **Leichtmetallbranche** mit vielseitigen Fabrikations-einrichtungen.

Für den altershalber zurücktretenden Stelleninhaber suchen wir als

Chef unserer Elektroabteilung

einen

Elektroingenieur HTL

zur Betreuung unserer umfangreichen elektrischen Anlagen.

Es handelt sich um eine interessante, anspruchsvolle sowie selbständige Position, die praktische Erfahrung auf einem möglichst breiten Gebiet voraussetzt. Der Bau und Unterhalt der Transformatorenstationen, der Verteil- und Schaltanlagen, der Werkanlagen, der thermischen und elektronischen Regeleinrichtungen bilden das vorwiegende Arbeitsgebiet.

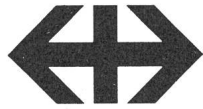
Zur Bewältigung dieser Aufgaben unterstehen ihm 30 Mitarbeiter. Eine gründliche Einführung an der Seite des jetzigen Abteilungschefs wird gewährleistet.

Interessenten, vorzugsweise im Alter zwischen 30 und 40 Jahren, richten ihre Offerten nebst Handschriftprobe mit den üblichen Unterlagen sowie mit Angabe des Saläranspruchs an das

Sekretariat der

Aluminium AG Menziken
5737 Menziken AG

186



Die **Bauabteilung der Generaldirektion SBB** in Bern sucht

dipl. Elektroingenieur ETH

für Neu- und Weiterentwicklungen im Rahmen des Eisenbahnfahrleitungswesens. Diese Aufgaben beinhalten Bereiche wie

- Starkstrom
- Hochspannung
- Messtechnik
- Mikrocomputer
- Arbeitsmethoden
- Instruktion

Wir stellen Sie uns als anpassungsfähigen, kontaktfreudigen und verhandlungsgeschickten Mitarbeiter vor, der neben seinen fachlichen Kenntnissen Initiative und Durchsetzungsvermögen mitbringt.

Wenn Sie sich für diese vielseitigen Aufgaben interessieren, senden Sie Ihre Bewerbung mit vollständigen Angaben über Bildungsgang, bisherige Tätigkeit und Referenzen an die

Bauabteilung der Generaldirektion SBB
Mittelstrasse 43, 3030 Bern

Nähere Auskünfte erhalten Sie über
Telefon 031 / 60 26 44

196

REPUBLIQUE ET CANTON DE NEUCHÂTEL
DÉPARTEMENT DE L'INSTRUCTION PUBLIQUE

ÉCOLE D'INGÉNIEURS DU CANTON DE NEUCHÂTEL ETS
division supérieure

Mise au concours

A la suite de l'augmentation de l'effectif des étudiants, l'École d'ingénieurs ETS met au concours un poste de

professeur d'électronique chef de laboratoire

Le titulaire sera notamment chargé de l'enseignement des télécommunications et de la direction d'un laboratoire, fonction pour laquelle de bonnes connaissances dans le domaine du traitement des signaux et des télécommunications sont demandées.

Titre exigé:

diplôme d'ingénieur EPF en électronique ou titre universitaire équivalent et quelques années de pratique.

Obligations et traitements légaux.

Entrée en fonction:

1er août 1979 ou date à convenir.

Pour de plus amples renseignements, les candidats sont priés de s'adresser à M. Charles Moccand, directeur de l'École d'ingénieurs ETS, Av. du Technicum 26, 2400 Le Locle, Téléphone 039 / 31 53 18.

Formalités à remplir jusqu'au 4 mars 1979.

- Adresser une lettre de candidature avec curriculum vitae, photographie et pièces justificatives au Département de l'Instruction publique, Service de la Formation technique et professionnelle, Château, 2001 Neuchâtel.
- Informer simultanément de l'avis de candidature la direction de l'École d'ingénieurs du canton de Neuchâtel ETS, Av. du Technicum 26, 2400 Le Locle, en joignant une photocopie du dossier adressé au Département de l'Instruction publique.

195

Haustechnik, Energietechnik, Umwelttechnik

Wir suchen für unser Planungsteam mit Standort in unserem Werk Birr einen

Installationsplaner

Fachrichtung Elektrotechnik, Ausbildung als Ingenieur HTL oder eidg. dipl. Elektromeister. Die Beherrschung der englischen Sprache ist Bedingung.

Der Stelleninhaber muss aufgrund seiner Ausbildung und seiner Berufserfahrung in der Lage sein, sowohl auf dem Gebiet der Haus- und Energietechnik die elektrischen Einrichtungen für Industriebauten selbständig zu planen als auch als Koordinator die Fachgebiete Elektro / Sanitär / Heizung und Lüftung innerhalb der Betriebs- und Bauplanungsgruppe und gegenüber dem Bauherrn und dem Architekten kompetent zu vertreten.

Er arbeitet mit internen Fachstellen und externen Ingenieurbüros eng zusammen. Gute Umgangsformen und Verhandlungstalent sind deshalb neben einem fundierten Fachwissen eine selbstverständliche Voraussetzung.

Für einen ersten Kontakt wenden Sie sich bitte an Herrn Egger, Telefon 056 / 75 56 13. Oder schreiben Sie ihm kurz unter Kennziffer 5/21/70 an die Personaleinstellung PDE-A.

BBC
BROWN BOVERI

BBC Aktiengesellschaft
Brown, Boveri & Cie., 5401 Baden

197

*Fachlehrer an die
IBZ-Fachschulen in
Zürich und Bern
für Vorbereitung
auf die eidg.
Meisterprüfungen
gesucht.
Unterrichtsgebiete:
HI-Vorschriften,
Telefonie und
Telefonieprojekte,
Schwachstromanlagen.*

*Die Entschädigung
ist lohnend, die
Tätigkeit interessant.
Bitte setzen Sie sich
mit unserem Hrn. Seiler
in Verbindung.*

Institut für Berufsbildung

Zentralsekretariat, 5200 Windisch
Telefon 056 41 46 47

192

LONZA

Für die Arbeitsgruppe «Projekte elektro-mechanischer Anlagen» unserer Elektrizitätswerke in Visp / Wallis suchen wir einen möglichst vielseitigen, jungen, initiativen

dipl. Elektroingenieur ETH

Aufgaben:

– Projekte und Bauleitung elektro-mechanischer Anlagen in hydraulischen Kraftwerken und in Unterstationen

Anforderungen:

Wir setzen ein abgeschlossenes Hochschulstudium in Richtung Energietechnik voraus. Kenntnisse in den Sachgebieten Hochdruckkraftwerke und Fernwirktechnik sind erwünscht.

Wir bieten:

– vielseitige und interessante Aufgabe in kameradschaftlichem, kleinem Team
– Einarbeitung in modern organisierten Kraftwerksbetrieb
– Aufstiegsmöglichkeiten
Eintritt nach Vereinbarung

Ihre Offerte mit den üblichen Unterlagen richten Sie an:

LONZA AG Elektrizitätswerke, Personaldienst,
Postfach 372, 3930 VISP / VS

194



Forces Motrices Bernoises S. A.

Nous cherchons pour notre département d'exploitation, un

ingénieur technicien ETS

de langue maternelle française, ayant de bonnes connaissances de l'allemand,

pour la construction, l'entretien et l'exploitation de nos réseaux haute et basse tension, ainsi que des sous-stations et stations transformatrices.

- Après mise au courant, le candidat sera responsable d'un secteur de distribution. Il s'agit d'un travail varié, en partie au bureau et en partie à l'extérieur, exigeant de l'initiative personnelle ainsi que le sens des responsabilités et de l'organisation.
- Prestations sociales d'une grande entreprise.
- Veuillez adresser votre offre et votre demande de renseignements à

FORCES MOTRICES BERNOISES S.A.
Rue A.-Merguin 2
2900 PORRENTROY
Téléphone 066 / 66 18 43

193

Elektrizitätswerk Lauterbrunnen

Wir suchen für unseren Filialbetrieb im bekannten Berner Oberländer Kurort **Wengen**

eidg. dipl. Elektro- installateur

Es handelt sich um einen sehr interessanten, vielseitigen und weitgehend selbständigen Posten (Projektierungen, Offert- und Abrechnungswesen, Kontakt mit der Kundschaft, Arbeitsanordnungen und Überwachung von Baustellen).

Erwünscht wäre unter Umständen ebenfalls eine gewisse Erfahrung im Bau von Hoch- und Niederspannungsverteilanlagen.

Wir bieten zeitgemässe Entlohnung und entsprechende Sozialleistungen mit Aufnahme in die Pensionskasse schweizerischer Elektrizitätswerke.

Schöne 4-Zimmer-Wohnung steht in eigenem Geschäftshaus zur Verfügung.

Bewerber, die an einer verantwortungsvollen Dauerstelle interessiert sind, melden sich bitte unter Beilage der üblichen Unterlagen bei

**Betriebsleitung
Elektrizitätswerk Lauterbrunnen**
Telefon 036 / 55 25 25

199

Beim Netzbau entscheidet die Betriebssicherheit —
Cortaillod bietet sie mit der Weiterentwicklung des PE- und
VPE-Kabels!

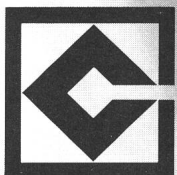
RETHILEN- * BANANE

POLYÄTHYLEN UND VER-
NETZTES POLYÄTHYLEN

das Mittelspannungskabel mit LEICHT ABZIEHBARER
äusserer Leitschicht, ein Kabel der 3. Generation:

- widerstandsfähiger
- sicherer
- wirtschaftlicher
- angenehmer zu montieren

* Eine Schweizer Neuheit



CABLES CORTAILLOD SA

100 Jahre im Dienste des Kunden

Unsere Argumente sind
überzeugend. Verlangen Sie unsere
unverbindliche Beratung.

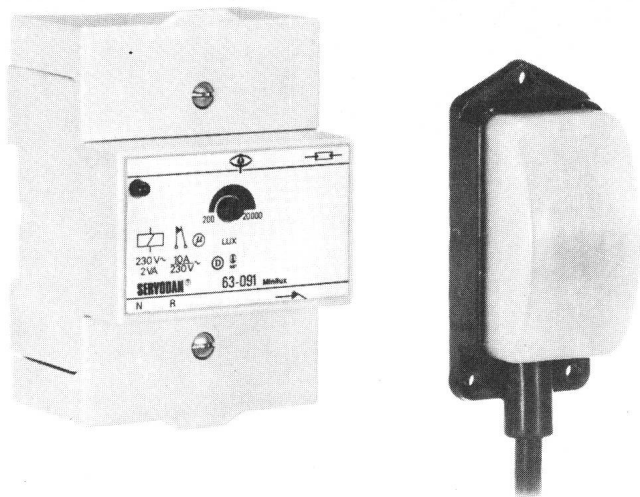
2016 CORTAILLOD
TEL 038 44 11 22

Über wie man bei einer Beleuchtungs- anlage Geld spart mit gleichzeitiger Verbesserung des Komfortes an den Arbeitsplätzen.



Stand August 1978

Ort: Neubau Uetlihof, Verwaltung SKA, Zürich
 Planung: Elektrowatt Ingenieurunternehmung AG, Zürich
 Lösung: 2-stufige Tageslichtsteuerung ($\frac{1}{3} + \frac{2}{3}$) ausgelöst durch
 MINILUX-Dämmerungsschalter: 30-091.

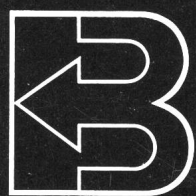


Technische Daten MINILUX 30-090/30-091

Ansprechelligkeit:	30-090	5-200 Lux
	30-091	200-20'000 Lux
Ein-Ausschalt- differenz:	(Hysterese)	< 3%
Anschluss- spannung:		230 Volt + 6-10% 50Hz
Schaltleistung:	Glühlampen	800 Watt
	Leuchtstoff- röhren	1000 VA
Schaltstrom:	Ohmsche Last	10 A, 230 Volt~
Einschaltstrom:		25 A (max. 10 ms)
Zeitverzögerung:		ca. 2 Min.
Eigenverbrauch:		ca. 2 Watt
Kabellänge am Fühler:		0,7 m (2 x 1,5 mm ²)
Kabellänge Fühler-Schaltgerät:		max. 100 m (2 x 1 mm ²)

Andere Fühler oder andere Typen auf Anfrage.

Lieferung und Beratung durch die Generalvertretung für die Schweiz:



postfach, 4002 basel, tel. 061 22 54 66, telex 63 312

bultschardt electronic ag