

Objektyp: **Advertising**

Zeitschrift: **Bulletin des Schweizerischen Elektrotechnischen Vereins, des Verbandes Schweizerischer Elektrizitätsunternehmen = Bulletin de l'Association Suisse des Electriciens, de l'Association des Entreprises électriques suisses**

Band (Jahr): **71 (1980)**

Heft 14: **Jahresversammlungen des SEV und des VSE**

PDF erstellt am: **22.07.2024**

Nutzungsbedingungen

Die ETH-Bibliothek ist Anbieterin der digitalisierten Zeitschriften. Sie besitzt keine Urheberrechte an den Inhalten der Zeitschriften. Die Rechte liegen in der Regel bei den Herausgebern.

Die auf der Plattform e-periodica veröffentlichten Dokumente stehen für nicht-kommerzielle Zwecke in Lehre und Forschung sowie für die private Nutzung frei zur Verfügung. Einzelne Dateien oder Ausdrucke aus diesem Angebot können zusammen mit diesen Nutzungsbedingungen und den korrekten Herkunftsbezeichnungen weitergegeben werden.

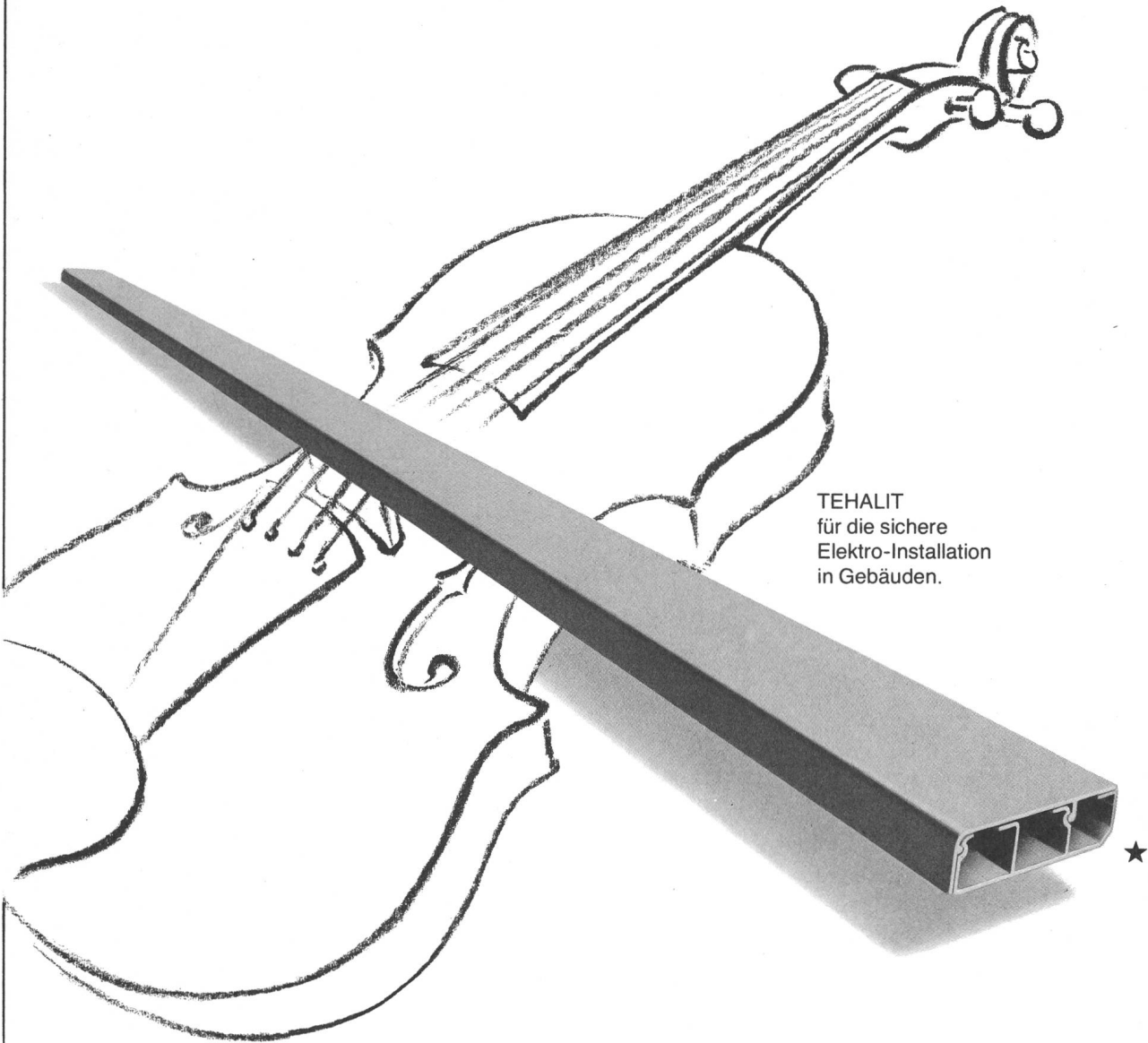
Das Veröffentlichen von Bildern in Print- und Online-Publikationen ist nur mit vorheriger Genehmigung der Rechteinhaber erlaubt. Die systematische Speicherung von Teilen des elektronischen Angebots auf anderen Servern bedarf ebenfalls des schriftlichen Einverständnisses der Rechteinhaber.

Haftungsausschluss

Alle Angaben erfolgen ohne Gewähr für Vollständigkeit oder Richtigkeit. Es wird keine Haftung übernommen für Schäden durch die Verwendung von Informationen aus diesem Online-Angebot oder durch das Fehlen von Informationen. Dies gilt auch für Inhalte Dritter, die über dieses Angebot zugänglich sind.

TEHALIT

IHR PARTNER MIT DEM RICHTIGEN PROFIL



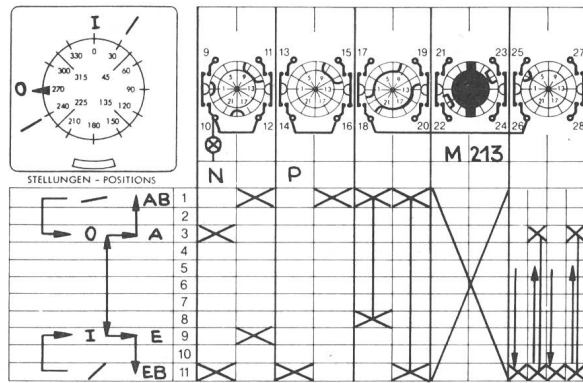
TEHALIT
für die sichere
Elektro-Installation
in Gebäuden.

Die erste Geige spielen.

Die Sicherheit, ganz vorne mit dabei zu sein.
Dafür ist TEHALIT Ihr Partner.
Das Unternehmen, das als erstes die Idee
des Kabelkanals praxisgerecht verwirklichte.
Und das seit 2 Jahrzehnten
immer die berühmte Nasenlänge voraus ist.
Mit dieser Spitzenstellung liegen
Sie garantiert gut im Rennen.
Auf gute Partnerschaft durch gemeinsamen Erfolg!

- ★ Elektro-Installationskanal SL 20071 –
die ideale Sockelleiste
für Stark- und Schwachstromleitungen
und flexible Gerätemontage.

böni Böni & Co. AG
8500 Frauenfeld
Tel. 054 714 53



Wir denken in Schaltern

Steuerschalter, Hauptschalter, Gruppenschalter, Messgeräteschalter, Stufenschalter, Umschalter, Wechselschalter, Polumschalter, Dahlandschalter, Wendeschalter, Steuerquittierungsschalter, Stern-Dreieckschalter, Voltmeterumschalter, Impulsschalter, Ampèremeterumschalter, Installationsschalter, Lastschalter, Anlageschalter für Verteiler, vielpolig oder 1-polig, 10 A – 2000 A, ab 30 mV – 660 V, vollisolierte Schalter mit Motorantrieb, Kupplungen, Zylinderschlössern, Verriegelungen oder Rückschaltsperrn, Schalter für DIN-Ausschnitte, abschliessbare Schalter, Schalter mit schwarzen, roten, grauen oder weissen Griffen, mit Pistolen-, Dreh-, Schwenk- oder Hebelgriffen, Zahnradschalter bis 3 Säulen, mit Normschildern oder Sondergravuren, oder einen x-beliebigen Schalter nach Ihren Wünschen! Kurzum: Wer richtig schaltet, schaltet mit SOCEM.

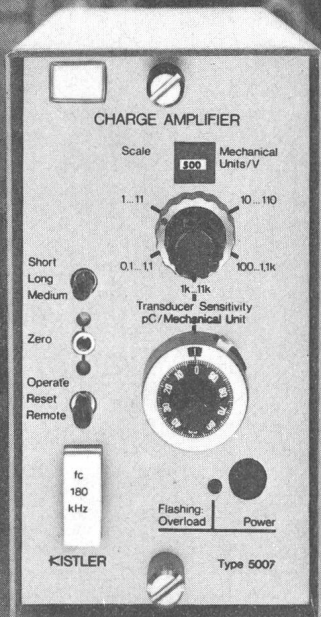
Nur Original-KN-Schalter
tragen dieses Zeichen. Ein Schalterprogramm ohne Grenzen.



SOCEM 
gut geschaltet!

SOCEM AG, Sihlfeldstrasse 10, 8036 Zürich, Tel. 01/35 83 30

2 neue
Ladungsverstärker
mit **neuen** Vorteilen und
bewährter Bedienungsphilosophie:
«Messen ohne Rechnen».



Neu:

- Direkte Anzeige des Mess-Massstabes, z. B. 500 anstatt $5 \cdot 10^2$ M.U./V (M.U. = mechanische Einheit)
- Uebersteuerungs-Anzeige
- 2 Versionen: mit oder ohne eingebautem Galvoverstärker
- Ueberwachung des Verstärker-Nullpunktes

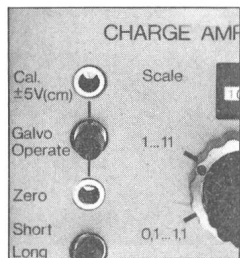
Bewährt:

- Verstärker auf Empfindlichkeit des Aufnehmers einstellen (z. B. 3,85 pC/N)
- Einen der 12 Massstäbe wählen. Diese sind 1–2–5 gestuft und in mechanischen Einheiten pro Volt kalibriert (z. B. 500 N/V)
- Messen... ohne Rechnen!

Der neue Typ 5007 löst den seit 10 Jahren erfolgreichen Typ 5001 ab und hat einen 10 V-Spannungsausgang.

Der neue Typ 5006 bietet zusätzlich einen vollwertigen Galvoverstärker:

- Echter Stromausgang bis über ± 60 mA
- Kalibriereinrichtung für ± 5 V (cm). Damit ergibt sich 1 V/cm, so dass der am Ladungsverstärker gewählte Massstab (z. B. 500 N/V) direkt zum Registriermassstab (z. B. 500 N/cm) wird.
- Der Nullpunkt kann elektrisch bis über ± 5 cm verstellt werden.



Piezo-Instrumentation: Piezoelektrische Quarzkristall-Messwertaufnehmer für Druck, Kraft, Beschleunigung. Mehrkomponenten-Kraftaufnehmer, -Dynamometer und -Messplattformen. Piezoresistive Druckaufnehmer. Elektronische Messverstärker.

Verlangen Sie ausführliche Unterlagen.



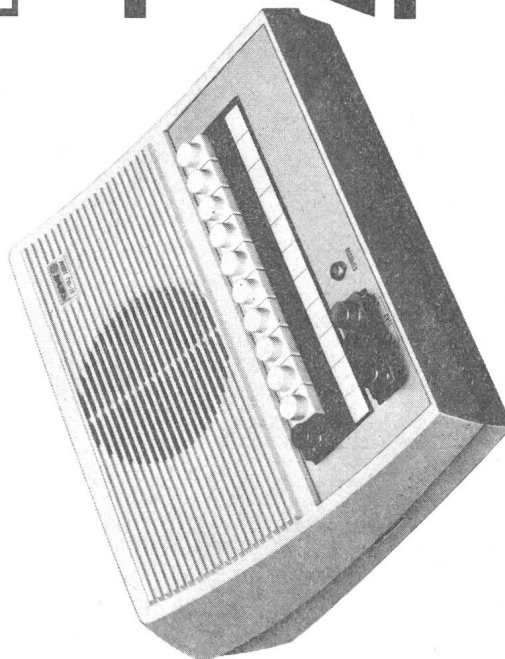
KISTLER

Kistler Instrumente AG
CH-8408 Winterthur/Schweiz
Eulachstrasse 22
Telefon 052-25 28 21 Telex 76 458

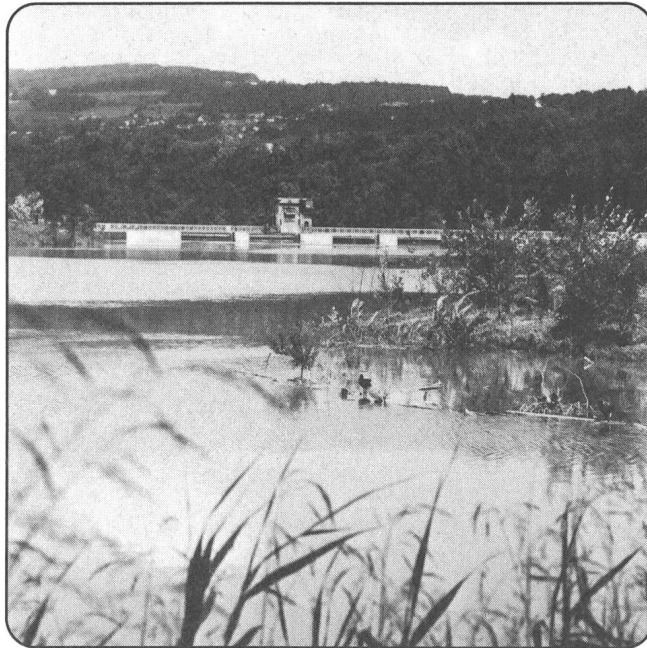
LITEMA seit über 20 Jahren Ihr Vertrauenspartner für Sprechanlagen

ALPHONE

LITEMA Spezialhaus für Sprechanlagen
8967 Widen AG Telefon 057 5 50 80



Verlangen Sie unseren
reichhaltigen Fachkatalog



WASSERKRAFT.

Erneuerbar - umweltfreundlich - auslandunabhängig.

Rund 75% der Elektrizität in der Schweiz werden durch die Nutzung der auslandunabhängigen, umweltfreundlichen Wasserkraft erzeugt. Daraus resultiert eine mittlere jährliche Energieausbeute von rund 32 Mia. kWh. Durch Umbau und Erneuerung alter Wasserkraftwerke sowie Erstellung von projektierten Neuanlagen könnten laut

einer Prognose jährlich noch rund 6 Mia. kWh erneuerbare Energie dazugewonnen werden. Das sind pro Kopf der Bevölkerung immerhin 1000 kWh pro Jahr.

Unsere eigene Energiequelle Wasser darf daher nicht vernachlässigt werden. Sie hilft mit, den zukünftigen Energiebedarf zu decken.

Umbau und Erneuerung

Beispiele:

Albruck-Dogern CH/BRD:
Dank neuer Laufschaufelform und Neuwicklung des Generators Steigerung der Einheitsleistung um 15%.

Usine de Bollène/F:
Der Einbau von neuen, fünf-schaufligen Kaplan-Laufrädern (6 Maschinengruppen) ohne weitere bauliche Veränderungen erbringt eine Leistungssteige-

rung von 14%, nämlich von 51'520 kW auf 58'840 kW je Maschine.

Bremgarten-Zufikon / CH (Bild):
Durch den Umbau dieses Flusskraftwerkes konnte die Energieproduktion - bezogen auf ein Durchschnittsjahr - von 12 Mio. kWh der alten Anlage auf 100 Mio. kWh des neuen Werkes gesteigert werden. Überdies wurden beim Umbau die Interessen des Naturschutzes in vorbildlicher Weise berücksichtigt.

ESCHER WYSS®

1805-1980



Sulzer-Konzerngesellschaft

**Escher Wyss
Aktiengesellschaft
CH-8023 Zürich/Schweiz,
Telex 53906**

**Bell Maschinenfabrik AG,
Kriens/Luzern**

**VOTRE
ATOUT**

Isolation EPR

**IHR
TRUMPF**

**1
150
KV**

**CÂBLE
GT**

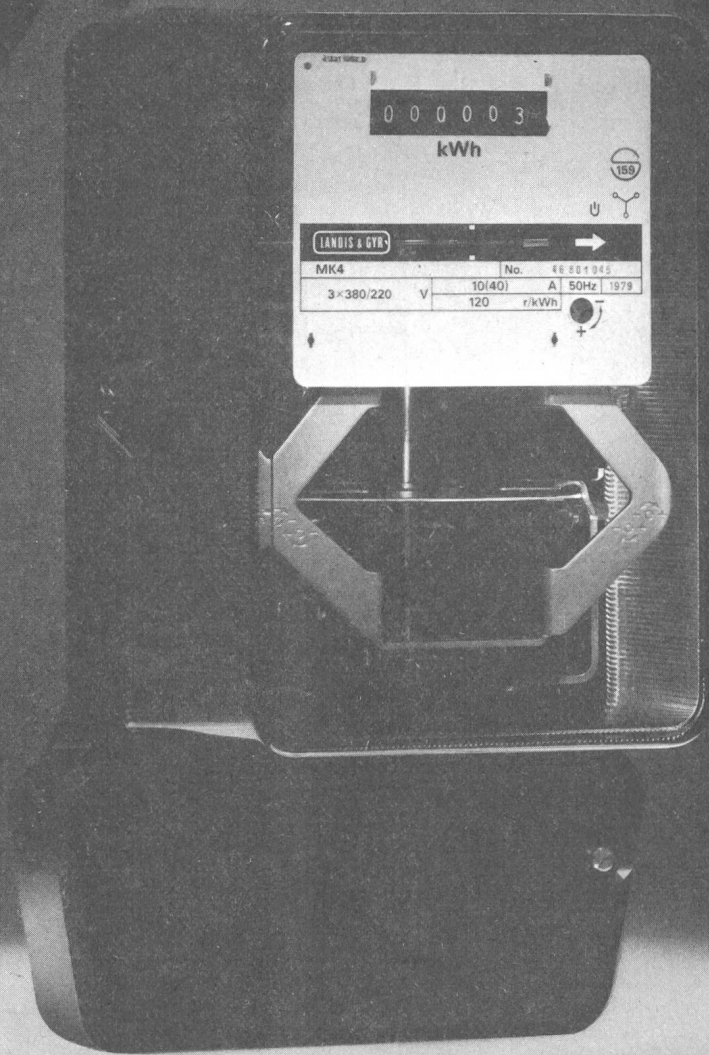
**GKT
KABEL**





SOCIETE ANONYME DES
CABLERIES & TREFILERIES
DE COSSONAY

CH - 1305 COSSONAY-GARE TÉL. 021/87 17 21



Für einmal im Rampenlicht...

Der Elektrizitätszähler.

Meistens erfüllt er seine Aufgabe im Hintergrund. Unermüdlich, Tag für Tag mißt er den Verbrauch wertvoller elektrischer Energie.

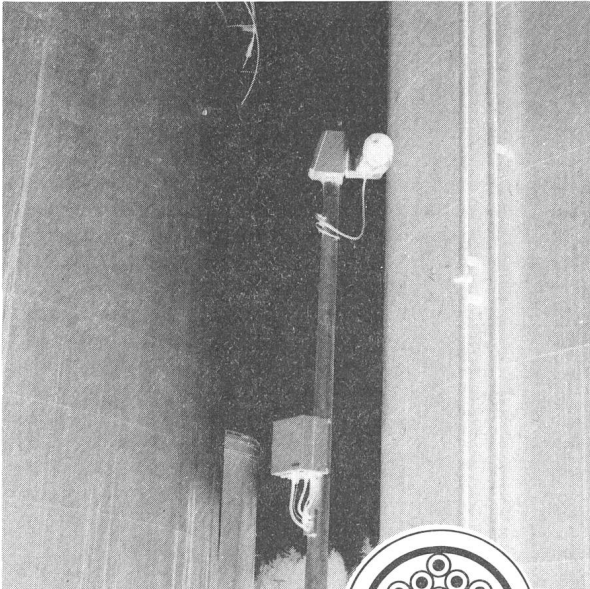
Ein Landis & Gyr-Produkt im Dienste der Elektrizitätswirtschaft.

LANDIS & GYR

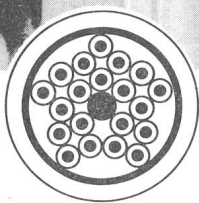
Signal- und

steuern
kontrollieren
messen
übertragen

Steuerkabel



Starflex



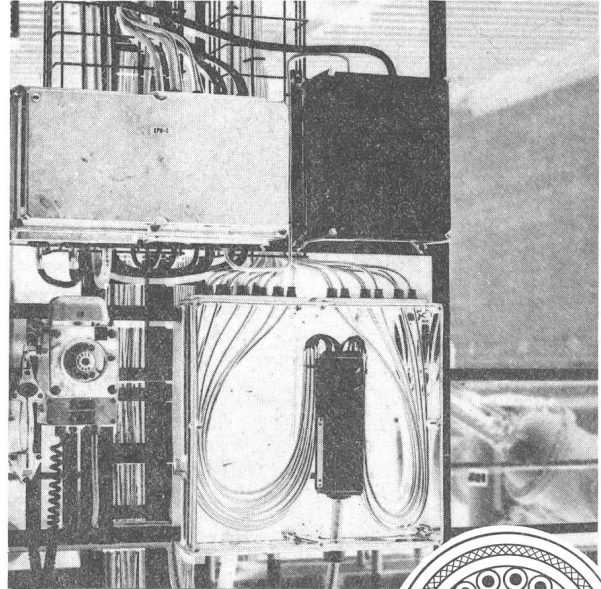
Eigenschaften:

Genau definierte elektrische Eigenschaften
niedriges Übersprechen zwischen den Leiterpaaren
festgelegte Betriebskapazität
feuchtigkeitsdichter Mantel
lieferbar mit Armierungen CLT, F, FT oder RT
Farbkennzeichnung der Einzeladern nach
CEI-Farbcode 304
Temperaturbereich -70° bis $+70^{\circ}$ C

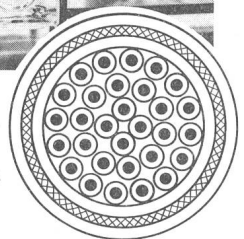
Anwendungen:

- Messwertübertragung von Wassereinläufen und Wasserspeichern in Wasserwerken
- Messwertübertragung in Kläranlagen, Gaswerken und Tankanlagen (siehe Abbildung)
- Einsatz als Schiessstandkabel
- Verwendung als Telefonkabel (nicht PTT)

Verlangen Sie unsere detaillierte Spezialdokumentation, welche Sie über unser gesamtes Programm an Steuer- und Signalkabeln: Starflex, Signaflex, Phonoflex, Computerkabel, Rundleiter-Bandkabel, Flatcoax-Bandkabel, kapazitätsarme HF-Kabel und symmetrische abgeschirmte Zweileiterkabel orientiert.
Nebst den im Katalog aufgeführten Standardtypen fabrizieren wir auch Sonderausführungen nach Ihren eigenen Spezifikationen.



Signaflex



Eigenschaften:

hohe Flexibilität
hohe Öl- und Fettbeständigkeit
lieferbar mit Querschnitten von 0,25 bis 1,5 mm²
Standardausführungen bis zu 30 Adern
zweckmässige Kennzeichnung der Adern
erhältlich mit Stahldraht- oder Kupfergeflecht
Sonderausführungen mit Polyurethanmantel für höchste Ansprüche an Öl- und Fettbeständigkeit, Abriebfestigkeit, Kerbfestigkeit
Temperaturbereich -25° bis $+70^{\circ}$ C

Anwendungen:

Als Schalt-, Steuer-, Kontroll-, Mess- und Übertragungskabel

- im Maschinenbau
- in Heiz- und Kühlanlagen
- in Elektrizitätswerken
- in Klimaanlage
- in Wasserwerken
- bei Fließbandanlagen



HUBER+SUHNER AG

Kabel-, Kautschuk-, Kunststoffwerke

CH-9100 Herisau

Tel. 071/531515

Telex 77426

CH-8330 Pfäffikon

Tel. 01/9504020

Telex 52602