

Objektyp: **Advertising**

Zeitschrift: **Bulletin des Schweizerischen Elektrotechnischen Vereins, des Verbandes Schweizerischer Elektrizitätsunternehmen = Bulletin de l'Association Suisse des Electriciens, de l'Association des Entreprises électriques suisses**

Band (Jahr): **72 (1981)**

Heft 2

PDF erstellt am: **22.07.2024**

### **Nutzungsbedingungen**

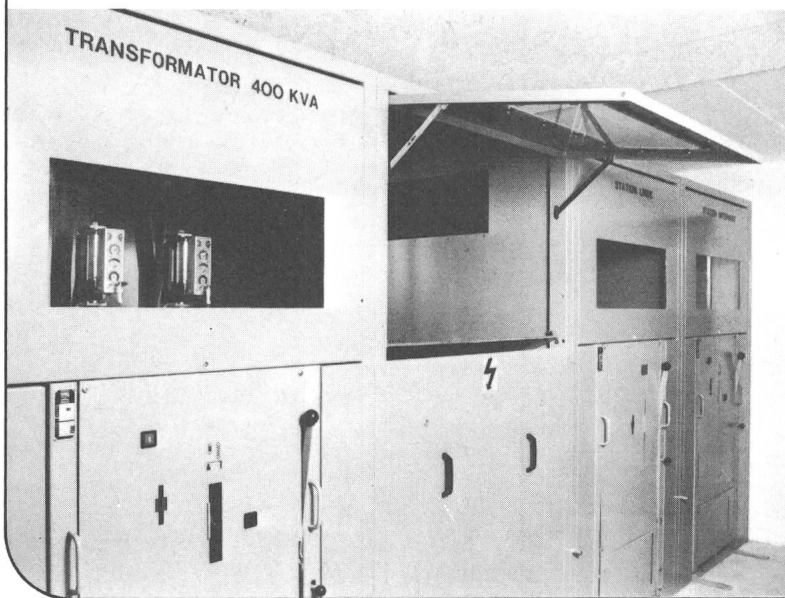
Die ETH-Bibliothek ist Anbieterin der digitalisierten Zeitschriften. Sie besitzt keine Urheberrechte an den Inhalten der Zeitschriften. Die Rechte liegen in der Regel bei den Herausgebern. Die auf der Plattform e-periodica veröffentlichten Dokumente stehen für nicht-kommerzielle Zwecke in Lehre und Forschung sowie für die private Nutzung frei zur Verfügung. Einzelne Dateien oder Ausdrucke aus diesem Angebot können zusammen mit diesen Nutzungsbedingungen und den korrekten Herkunftsbezeichnungen weitergegeben werden. Das Veröffentlichen von Bildern in Print- und Online-Publikationen ist nur mit vorheriger Genehmigung der Rechteinhaber erlaubt. Die systematische Speicherung von Teilen des elektronischen Angebots auf anderen Servern bedarf ebenfalls des schriftlichen Einverständnisses der Rechteinhaber.

### **Haftungsausschluss**

Alle Angaben erfolgen ohne Gewähr für Vollständigkeit oder Richtigkeit. Es wird keine Haftung übernommen für Schäden durch die Verwendung von Informationen aus diesem Online-Angebot oder durch das Fehlen von Informationen. Dies gilt auch für Inhalte Dritter, die über dieses Angebot zugänglich sind.

**RUTSCHMANN**

# Hochspannungszellen für luftdistanzisierte Apparate 24 kV



Hauptmerkmale:

- Kurzschlussfestigkeit:  
500 oder 750 MVA
- Nennstrom:  
630 oder 800 A
- teilisolierte Verbindungen
- gegen Staub schützende  
Konstruktion
- den zur Anwendung  
gelangenden Apparaten  
angepasst
- kratzfeste Ausführung durch  
Beschichtung mit Epoxy

Verlangen Sie nähere Unterlagen bei

**RUTSCHMANN**

Rutschmann AG  
8627 Grüningen Tel. 01 935 21 56

Die drahtlose VARINTENS-Lichtsteuerung IRF-System



## INFRAROT FERNBEDIENUNG IRF-SYSTEM

die Befehle Hell, Dunkel, Dia, Stop auf die Steuerelektronik überträgt. Daher auch nachträglich problemlos einbaubar.

Zur drahtlosen Ansteuerung von varintens® Lichtsteuerungen über einen Empfängerbaustein (Type IRF-E), welcher parallel zu einer Drucktaster-Steuerplatte in gleicher Weise

Wir senden Ihnen gerne weitere Informationen.



starkstrom-elektronik ag  
Telefon 056 26 39 51

CH-5430 WETTINGEN

Schweiz  
Landstrasse 129

**varintens**®

# Sie legen Wert auf Qualität ?

# Dann sind wir Ihr Partner !!

Im anspruchsvollen Einsatz unserer Produkte ist unsere eigene Qualitäts-Anforderung immer Ihr Gewinn!

## 1 Grosskabinen

aus ISOLIERTEN und DURCHLUEFTETEN ALUMINIUM-SANDWICHPLATTEN für: Kopf- Trafostationen, Kontrollräume, Signal- Steuerungsanlagen und Provisorien

## 2 Kabine NHS

natürlich aus DOPPELWANDIGEN ALUMINIUM-PROFILEN

## 3 Kabelkanäle

aus Stahl und ALUMINIUM. ALU-KABELKANAELE rosten nicht und sind PREISWERTER

## 4 Teleskopmasten

aus ANTICORODAL-ROHREN. Föhn- und Hurricanmasten, Spezial- Normal- und Testmasten

## 5 Gittermasten

bis 40m Höhe OHNE abzuspannen

## 6 Stahlrohrmasten

aus 3-6m langen, FEUERVERZINKTEN STAHLROHRELEMENTEN

## 7 Kameramasten

für BETRIEBS und UEBERWACHUNGS TV

## 8 Einbauschienen

diverse Einbauschienen aus ALUMINIUM



**Letrona ag**

9501 Friltschen Tel. 072 24 13 13  
Telex 7 11 72

Ja wir möchten Ihre Qualität testen. ✂

Senden Sie uns Unterlagen über:  
( zutreffende Nummer einsetzen )

Wir wünschen den Besuch Ihres techn. Aussendienstberaters.

Name/Firma.....

Strasse.....

PLZ.....Ort.....

Tel.....Datum.....

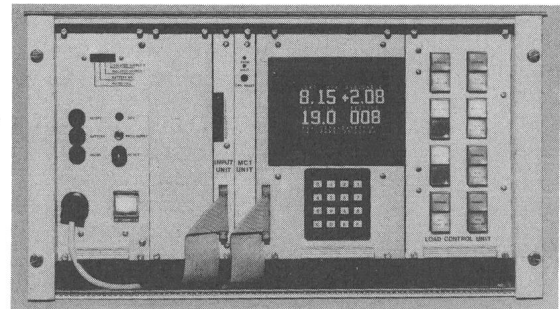
Ausschneiden und sofort einsenden an:

LETRONA AG / 9501 CH-Friltschen



**Ulrich Matter AG**  
Elektrische Mess- und Regeltechnik

5610 WOHLLEN AG  
Tel. 057 6 14 54 / 6 28 34  
Telex 54579

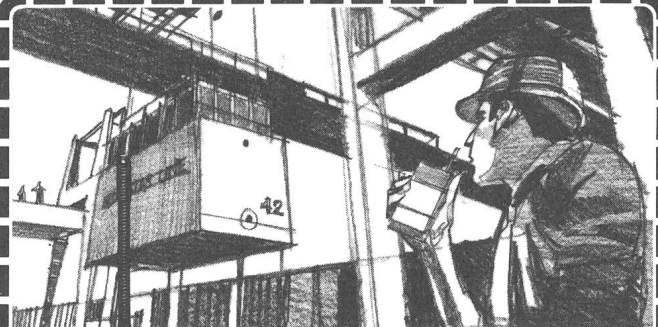


## FERRANTI CEDREC

Ein Energie-Optimierungs-System zur Senkung der Stromkosten durch Reduktion der Höchstlast

- Grösste Flexibilität dank Mikroprozessor-System
- Ausbaufähig zur automatischen Ansteuerung von bis zu 96 Lasten
- Hohe Betriebssicherheit und Service-Freundlichkeit

Ein System, welches sich bereits bei einem Leistungsbedarf ab ca. 1 MW in kurzer Zeit amortisieren lässt.



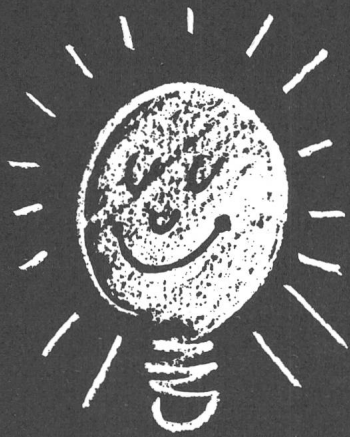
Wenn Sie ein Handsprechfunkgerät mit handfesten Vorteilen suchen: Das neueste SE 20 von Autophon hat sie: hohe Sendeleistung, hohe Empfangsempfindlichkeit, geringer Stromverbrauch und extrem hohe Schaltbreite.

Mehr über dieses Hochleistungsfunkgerät in Hybridschaltungstechnik, Modulbauweise und Ganzmetallgehäuse erfahren Sie bei jeder Autophon-Niederlassung.

**AUTOPHON**

Autophon-Niederlassungen  
in Zürich 01 201 44 33, St. Gallen 071 25 85 11, Basel 061 22 55 33,  
Bern 031 42 66 66, Luzern 041 44 04 04  
Téléphonie SA in Lausanne 021 26 93 93, Sion 027 22 57 57,  
Genève 022 42 43 50

ADVICO 08/84



# TUNGSRAM



- Glühlampen
- Leuchtstoffröhren
- Autolampen
- Photolampen
- Entladungslampen
- Batterien

**TUNGSRAM SA**  
1227 Carouge-Genève  
57, Rue Ancienne  
Tél. 022 / 423010

**TUNGSRAM AG**  
8026 Zürich  
Ankerstrasse 53  
Tel. 01 / 2423255  
Telex 54308



**Bibliothek  
des SEV**

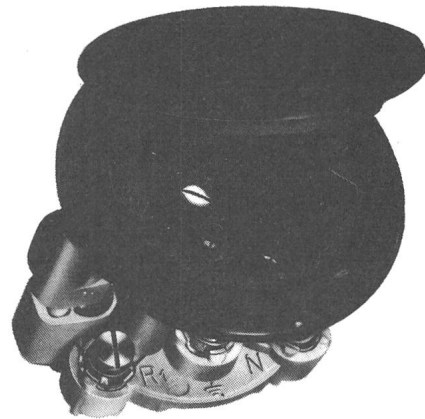
**Bibliothèque  
de l'ASE**

**Öffnungszeiten  
für Mitglieder:**

8.30 – 11.30 Uhr  
14.00 – 16.30 Uhr

**Heures d'ouverture  
pour les membres:**

8.30 – 11.30 h  
14.00 – 16.30 h



**Gummistecker und  
unzerbrechliches  
Plastikmaterial  
Raccords en caout-  
chouc et matières  
plastiques incassa-  
bles**

**Demandez notre  
catalogue**

**Fabricant  
F. BAILLOD S.A.  
1, Place du  
Tricentenaire  
La Chaux-de-Fonds  
Tél. 039 / 26 72 74**

DIGITAL Equipment ist weltweit führend auf dem Kleincomputersektor und weist weiterhin ein gesundes Wachstum auf.

In der Schweiz haben wir in Zürich, Bern, Basel und Genf unsere Servicestützpunkte, um unseren Kunden eine perfekte Betreuung zu bieten.

In Zürich verfügen wir zusätzlich über eine Gruppe zur Bearbeitung von besonders anspruchsvollen Problemen.

Dieses Team möchten wir verstärken, und darum suchen wir einen

## **Elektroingenieur HTL**

mit Erfahrung in Projektbearbeitung.

Diese Aufgabe umfasst vor allem

- Einführung neuer Produkte
- Unterstützung einer Produktgruppe
- Analysen von Arbeitsmethoden.

Während mehrerer Monate werden Sie intensiv geschult, um Ihrer Aufgabe gerecht zu werden. Logisches Denken ist Voraussetzung, das Fachwissen jedoch werden Sie sich bei uns aneignen.

Sind Sie interessiert an der Front der industriellen Entwicklung mitzuhalten – suchen Sie diese Herausforderung? Dann zögern Sie nicht, sich mit unserem Herrn A. Burri in Verbindung zu setzen. Er wird Sie gerne über weitere Details informieren. Diskretion ist selbstverständlich.

**digital** DIGITAL EQUIPMENT  
CORPORATION S.A.  
Schaffhauserstr. 144 8302 Kloten  
Tel. 01/816 94 03 + 816 9111

12

*Schweizerische Treuhandgesellschaft*

Basel, Bern, Delsberg, Genf, Lausanne, Lugano, Luzern,  
Neuenburg, St. Gallen, Sitten, Zürich

Für ein führendes Elektro-Unternehmen (Starkstromtechnik) in der Nordwestschweiz mit etwa 400 Mitarbeitern suchen wir einen qualifizierten

## Elektroingenieur als technischen Leiter und Mitglied der Geschäftsleitung

Zu seinen Hauptaufgaben gehören die Weiterentwicklung des bestehenden Produktionsprogrammes auf dem Gebiet der Energieverteilanlagen sowie die Überwachung der laufenden Produktion. Zusammen mit dem Verwaltungsratspräsidenten und dem kaufm. Leiter wird der techn. Leiter die Geschäftsleitung bilden.

Die Position verlangt ein gut fundiertes technisches Wissen als Elektroingenieur (Hochschulabschluss von Vorteil) mit praktischer Industrieerfahrung. Idealalter 35 bis 45 Jahre. Eintritt sofort oder nach Vereinbarung.

Falls Sie eine selbständige und verantwortungsvolle Aufgabe in einem überblickbaren Unternehmen suchen, erwarten wir gerne Ihren Anruf oder Ihre Bewerbung mit Foto und den üblichen Unterlagen; sie wird nur mit Ihrem ausdrücklichen Einverständnis weitergeleitet.

**SCHWEIZERISCHE  
TREUHANDGESELLSCHAFT**  
Personalberatung, Kennziffer 434/550  
St. Jakobs-Strasse 25, 4002 Basel  
Telefon 061 22 55 00

5

dienen mit Leistungen

**PTT**

Wir suchen als Sektorleiter für unseren Installationsdienst

## **jüngeren Ingenieur HTL**

der Fachrichtung Elektrotechnik oder Elektronik

### **Erfordernisse**

- Schweizer Bürger
- abgeschlossene HTL-Ausbildung, gute Kenntnisse in der modernen Elektronik und wenn möglich im Installationswesen
- Organisationstalent, Verhandlungsgeschick, Fähigkeit zur Personalführung

### **Wir bieten**

- nach gründlicher Einführung abwechslungsreiche, selbständige Tätigkeit in kleinerem Team, gute Sozialleistungen
- interne Weiterbildungsmöglichkeiten

### **Eintritt**

- nach Vereinbarung

14

Weitere Auskünfte über das Arbeitsgebiet sowie die Lohn- und Anstellungsverhältnisse erhalten Sie beim Leiter unseres Personaldienstes, Herrn Stieger, Telefon 071 21 21 80, der auch für eine Aussprache gerne bereit ist.

**KREISTELEFONDIREKTION ST. GALLEN**

**PTT**

dienen mit Leistungen

Für die gesamte kaufmännische und technische Leitung unseres Betriebes mit 26 Mitarbeitern suchen wir einen

## **Verwalter der Gemeindewerke Beckenried** (Geschäftsführer)

per 1. April 1981 oder nach Vereinbarung.

### **Hauptsächlicher Wirkungsbereich**

- Ausbau des Stromnetzes für das eigene Elektrizitätswerk
- Gewährleistung der Wasserversorgung
- Arbeitsbeschaffung für die Elektro-Installationsabteilung
- Ausbau der bestehenden TV-Verkabelung

### **Anforderungen**

- Eidg. dipl. Elektroinstallateur oder gleichwertige Ausbildung
- Erfahrung in Personalführung
- Organisationstalent, Kontaktfreudigkeit und Verhandlungsgeschick
- Fähigkeit, sich mit dem Betrieb zu identifizieren

### **Angebot**

- Anspruchsvolle, sehr selbständige Tätigkeit
- Zeitgemässe Entlohnung

Leistungsorientierte Interessenten senden ihre Bewerbungsunterlagen (Lebenslauf, Zeugniskopien, Foto, Salärvorstellungen usw.) bis zum 10. Februar 1981 an den Präsidenten der Verwaltungskommission, Herrn Paul Murer, Ridlistrasse 15, 6375 Beckenried. Eine absolut diskrete Behandlung wird zugesichert.

15



*Unser Auftraggeber ist ein bekannter Hersteller von Komponenten für die Elektroindustrie und die Installationsbranche. Hohes Qualitätsbewusstsein sowie eine unternehmerisch denkende und entwicklungsfreudige Geschäftsführung haben ihm in der Schweiz eine angesehene Position in seiner Branche verschafft. Für diese Firma im Raum Basel suchen wir eine*

## **Ingenieurpersönlichkeit**

*die in einer ersten Phase — sie bildet gleichzeitig das enge Vertrautwerden mit Unternehmen und Produkten — als*

## **Gruppenleiter Konstruktion**

*eingesetzt wird. Ihre aktuellen Aufgaben beinhalten neben der Führung der Konstruktionsgruppe die Weiterentwicklung und die Neukonstruktionen des bestehenden Sortiments, die technische Betreuung des Qualitätswesens, die technische Verkaufunterstützung inklusive Konkurrenz- und Produktanalysen sowie Koordinationsaufgaben zwischen Entwicklung und Produktion.*

*Da das Unternehmen im Zuge der Weiterentwicklung seine Geschäftsleitung zu verstärken beabsichtigt, bestehen reelle Chancen*

## **zukünftiges Mitglied der Geschäftsleitung**

*zu werden. Wir meinen: Eine herausfordernde Aufgabe für einen Ingenieur, der sich noch nicht einer gänzlichen Spezialisierung auf einem Fachgebiet verschrieben hat, neben guten Elektrotechnik-Kenntnissen auch Verständnis für mechanische, feinwerk- und kunststofftechnische Probleme hat und sich über einige Jahre erfolgreiche Entwicklungspraxis ausweisen kann.*

*Wir freuen uns auf Ihre Offerte mit kurzgefasstem Lebenslauf, Zeugniskopien und einigen handschriftlichen Notizen. Gerne werden wir Sie persönlich über weitere Details orientieren und garantieren Ihnen selbstverständlich für absolute Diskretion.*

13



Unternehmensberatung in Personalfragen AG  
Schneidergasse 24, 4051 Basel, Telefon 061 / 25 03 99

## **Industrielle Betriebe Huttwil** Elektrizität — Wasser — Kabelfernsehen

Infolge Wahl des bisherigen Stelleninhabers zum Betriebsleiter eines grösseren Werks ist der Posten des

## **Betriebsleiters der IBH**

durch einen **Elektroingenieur HTL** neu zu besetzen.

### **Das Arbeitsgebiet umfasst:**

- Führung der Betriebszweige Elektrizität (Starkstrom), Wasser und Kabelfernsehanlage in technischen, administrativen und finanziellen Belangen
- Erfahrung in Projektierung, Bau und Betrieb der genannten Anlagen ist erwünscht, jedoch nicht Bedingung

### **Wir bieten:**

- selbständige Dauerstelle im Beamtenstatus
- zeitgemässes Salär und fortschrittliche Sozialleistungen

Den Stellenantritt erwarten wir am 1. April 1981 oder nach Vereinbarung.

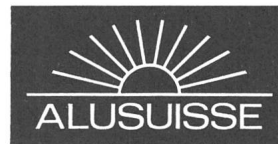
Wenn Sie sich zielbewusst für diese Aufgaben einsetzen und den Willen zur guten Zusammenarbeit mit Behörden und Verwaltung der Gemeinde erbringen möchten, senden Sie Ihre Bewerbung mit den üblichen Unterlagen bis **22. Januar 1981** an den Gemeinderat, 4950 Huttwil. 256

### **Auskünfte erteilen:**

in betrieblichen Belangen Herr Kurt Meier (Telefon 063 72 27 27) und über Anstellungsbedingungen Herr Dr. F. Marti, Gemeinderatspräsident (Telefon 063 72 28 21).

Huttwil, 23. Dezember 1980

**Der Gemeinderat**



Wir haben interessante Aufgaben auf dem Gebiet der Aluminiumanwendung in der Stromübertragung und im elektrischen Gerätebau. Hiefür suchen wir einen

## **Elektroingenieur HTL**

welcher sowohl die Produkteentwicklung als auch die Beratung der Verbraucher im In- und im Ausland kompetent leitet.

Neben einem fundierten Fachwissen sind Fremdsprachenkenntnisse und Verhandlungstalent erforderlich.

Wenn Sie als initiativer, einsatzfreudiger Mitarbeiter auf eine zukunftsgerichtete Stelle reflektieren, bitten wir um Zustellung Ihrer Bewerbung an unseren Personaldienst.

**Schweizerische Aluminium AG**  
**Buckhauserstrasse 11, 8048 Zürich**  
**Telefon 01 54 22 41, intern 4512**

17

# RÜTI

TEXTILMASCHINEN-GRUPPE IM +GF+ KONZERN

Einem erfahrenen, in der Praxis bewährten

## Elektroingenieur HTL

übertragen wir nach Einarbeitung in die spezifischen Gegebenheiten des Webmaschinenbaues, in engster Zusammenarbeit mit unseren Mitarbeitern der maschinenbautechnischen Entwicklungs- und Konstruktionsabteilung, das selbständige Entwickeln und Austesten von elektrischen Baugruppen, elektronischen Schaltungen und Systemen zur Steuerung und Überwachung der Webmaschine und der Vorgänge beim Webprozess.

Ihre erwiesene Tüchtigkeit wird unsere Anerkennung in jeder Hinsicht finden. Dürfen wir Sie bitten, sich mit unserer Personalabteilung Technik (Telefon 055 33 24 80) in Verbindung zu setzen.

**Maschinenfabrik Rüti AG, 8630 Rüti**

11

Moderne Stromverteilungssysteme erfordern vielseitige Planung, sorgfältigen Bau und klare Betriebsführung.

Für unsere Abteilung Verteilnetz suchen wir einen jüngeren

## Elektroingenieur HTL

für folgenden Einsatz:

- Netzplanung
- Bau und Betrieb der Verteilanlagen
- Studien und Entwicklungsaufgaben

Es werden Kenntnisse in der Anwendung moderner Elektrotechnik und EDV-Einsatz vorausgesetzt. Erfahrung im EW-Betrieb ist nicht unbedingt erforderlich, hingegen wird auf gute Zusammenarbeit und Zuverlässigkeit Wert gelegt.

Wenn Sie sich für diese vielseitige Tätigkeit interessieren, erwarten wir gerne Ihre schriftliche Bewerbung mit den üblichen Unterlagen.



**Elektrizitätswerk  
des Kantons Schaffhausen**  
Rheinstrasse 37,  
8201 Schaffhausen

9

# ETH ZÜRICH

Das Institut für Kommunikationstechnik sucht zu baldigem Eintritt

## Ingenieur-Techniker HTL

**Richtung Elektrotechnik**

Die vielseitige Tätigkeit umfasst Entwicklungsarbeiten auf dem Gebiet der elektronischen Bildverarbeitung, der Nachrichtenübertragung, der Digital- und Mikroprozessortechnik und der Computer-Interfaces. Die Arbeit schliesst sowohl die hardware- wie die softwaremässige Betreuung der Aufgaben ein. Eine gründliche Einführung in diese Tätigkeit ist gewährleistet. Es besteht Gelegenheit zur Weiterbildung durch Teilnahme an Lehrveranstaltungen der ETH.

Verlangt werden abgeschlossene Technikumsausbildung, Befähigung zu selbständiger Arbeit und Bereitschaft zum Zusammenwirken in Arbeitsgruppen.

Nähere Auskunft erteilen Telefon 01 256 27 95 oder 01 256 27 88.

Interessenten sind eingeladen, ihre Bewerbungen mit den üblichen Unterlagen einzureichen an den Vorsteher des Instituts für Kommunikationstechnik, ETH-Zentrum, Sternwartstrasse 7, 8092 Zürich.

8

## Elektrizitätswerk Obwalden, 6064 Kerns

Für die Betreuung und teilweise Erneuerung unserer hydraulischen Kraftwerke suchen wir einen versierten

## Maschinen- oder Elektroingenieur HTL oder ETH

Unbedingt erforderlich ist mehrjährige Erfahrung im Bau, Unterhalt und Betrieb von Hochdruck-Lauf- und Speicherwerken.

**Wir erwarten ferner:**

- Sinn für Zusammenarbeit
- Fähigkeit zur Personalführung
- Verhandlungsgeschick und angenehme Umgangsformen
- Organisationstalent für werterhaltende und zweckmässige Instandhaltungsarbeiten
- Projektbearbeitung für den Bau weiterer Kraftwerke

**Wir bieten:**

- Interessante und vielseitige Aufgabe
- Zeitgemässe Anstellungsbedingungen mit guten Sozialleistungen
- Bei entsprechender Qualifikation weitgehend selbständige Tätigkeit

**Eintritt:** etwa Mitte 1981

Richten Sie bitte Ihre Offerte mit Lebenslauf, Zeugniskopien, Foto und Gehaltsansprüchen bis zum 28. Februar 1981 an die

**Direktion des Elektrizitätswerkes Obwalden, 6064 Kerns,  
Telefon 041 66 46 46**

7

# EBM

Eine interessante Aufgabe für Sie:  
Zur Ergänzung unseres Mitarbeiterstabes  
in der

## Leitungsbauabteilung

suchen wir einen initiativen

# Kreis-Chefmonteur

**Bedingungen:** Meister- oder Kontrolleurprüfung  
Erfahrung im Leitungsbau  
Wenn möglich Praxis in einem EW-Betrieb

Ihr Arbeitsgebiet umfasst die Leitung und Überwachung der Montage- und Unterhaltsarbeiten beim Bau und Betrieb von Hoch- und Niederspannungsnetzen in grösseren Vorortsgemeinden von Basel.

Sie werden bei uns einen weitgehend selbständigen Posten mit einem kleineren Mitarbeiterstab betreuen.

Wir bieten Ihnen eine leistungsgerechte Entlohnung und vorbildliche Sozialeinrichtungen.

Gerne erwarten wir Ihre kurze schriftliche Offerte an unsere Personalabteilung.

**ELEKTRA BIRSECK, Weidenstrasse 27, 4142 Münchenstein, Tel. 061 / 46 66 66**

10

# SBB



Für die Sektion Fahrleitungen suchen wir einen jüngeren

## Ingenieur HTL

mit Fachrichtung **Elektrotechnik** (Starkstromtechnik) oder  
Fachrichtung **Maschinenbau** mit Interesse im Bereich der  
Elektrotechnik

für den Bau und Unterhalt von Fahrleitungsanlagen; Betrieb  
sowie Unterhalt der Unterwerksanlagen und Übertragungs-  
leitungen.

Die Einarbeitung in diese nicht alltäglichen Aufgaben im  
Dienste der Bahnstromversorgung erfolgt in einem kleinen,  
gut eingespielten Team.

Fortschrittliche Anstellungsbedingungen, gleitende Arbeits-  
zeit, gute Sozialleistungen und weitere Vorteile.

Wenn Sie an dieser vielseitigen Aufgabe interessiert sind,  
schreiben oder telefonieren Sie uns.

**SBB, Bauabteilung Kreis III, Postfach,  
8021 Zürich, Telefon 01 245 23 70**

4

### Nebenamtliche Lehrtätigkeit:

An der Abteilung «Vorbereitung auf eidg.  
Meisterprüfungen» der IBZ-Weiterbil-  
dungsschulen in Zürich, Bern, Basel sind  
Lehrerstellen zu besetzen. Deshalb suchen  
wir

## Elektroingenieure HTL

als Dozenten für die Unterrichtsgebiete:  
Elektrische Apparate und Anlagen, Hausin-  
stallationsvorschriften, Regelungs- und  
Steuertechnik.

Initiative Herren, welche ihr Wissen und  
Können auf vitale Art weitervermitteln wol-  
len, sind gebeten, sich mit unserem Herrn  
Seiler in Verbindung zu setzen. Er steht für  
alle weiteren Auskünfte gerne zur Verfü-  
gung.



**Institut für Berufsbildung**  
Zentralsekretariat, 5200 Windisch  
Telefon 056 41 46 47

6



## GEWERBLICHE BERUFSSCHULE BRUGG

Auf Beginn des Schuljahres 1981/82 ist eine

### nebenamtliche Lehrstelle für Elektromonteur

zu besetzen.

#### Pensum:

20–25 Std./Woche, Aufteilung auf zwei Lehrkräfte möglich.

#### Unterrichtsgebiete:

Elektrotechnik, Fachzeichnen, Mathematik, Physik, Chemie, Werkstoffkunde, Hausinstallations-Vorschriften, Elektrotechnik im Rahmen der Freikurse

#### Anforderungen:

Fähigkeitsausweis als Elektromonteur, Meisterprüfung, evtl. Ausbildung als Ingenieur HTL, Fachrichtung Starkstromtechnik. Berufspraxis und Unterrichtserfahrung sind erwünscht. Freude am Umgang mit jungen Menschen.

Auskunft über Lehrauftrag und Schule erteilt der Konrektor.

Handschriftliche Bewerbungen mit Lebenslauf und Ausweisen über Bildungsgang und Berufstätigkeit sind bis 12. Februar 1981 an das Rektorat der Gewerblich-industriellen Berufsschule, Annerstrasse 12, 5200 BRUGG zu richten (Telefon 056 41 10 66).

2

## LANDIS & GYR

### Verkaufsingenieur elektrischer Messapparate

In unsere Zählerverkaufsabteilung suchen wir einen

### Elektroingenieur HTL

für den Verkauf und die technische Beratung.

Die Hauptaufgaben, Innen- wie Aussendienst umfassend, teilen sich auf in

- Kundenbetreuung und -beratung (umfassend Elektrizitätswerke, Industrie und Ingenieurbüros),
- die selbständige Auftragsabwicklung für Elektrizitätszähler, Tarifapparate, Schaltuhren sowie Prüfeinrichtungen und die Koordination der Verkaufsaktivitäten mit den Instanzen der Fernwirk- und Rundsteuertechnik.

Wir bieten Ihnen eine sehr selbständige und ausbaufähige Position und eine stetige Unterstützung durch die zentrale Verkaufsorganisation.

Herren, die sich für diese Tätigkeit interessieren, bitten wir um Einreichung ihrer Bewerbungsunterlagen an die Personalabteilung LGZ Landis & Gyr Zug AG. Für ergänzende Auskünfte steht Ihnen Herr Dr. Riggenschach (Tel.-Direktwahl 042 24 36 33) jederzeit gerne zur Verfügung.

252

**LGZ Landis & Gyr Zug AG**  
Personalabteilung, 6301 Zug

PBZ



Die **Abteilung für Verkehr der Stadtpolizei** befasst sich speziell mit Verkehrslenkung und Sicherheit im Strassenverkehr. Verkehrsplanung und -regelung sind dynamische Aufgaben.

Wir suchen

### Ingenieur HTL

**Chef Hardware**

Fachrichtung Elektronik, oder gleichwertige Ausbildung und Praxis. Interesse am Projektieren und selbständigen Lösen von Problemen der optischen Verkehrsregelung und ihrer fernmeldetechnischen Einrichtungen.

Wir bieten zeitgemässe Entlohnung und gute Sozialleistungen. Arbeitsort Zürich 1, Mühlegasse 18/22. Eintritt nach Vereinbarung.

Auskunft erteilt Ihnen gerne Herr H. P. Oehrli, Leiter Verkehrssteuerung, Telefon 01 216 71 11, intern 8020.

Das Bewerbungsformular verlangen Sie bitte unter Tel. intern 7045, Personaldienst, Postfach 230, 8021 Zürich.

1

## STADTPOLIZEI ZÜRICH

## SBB



Für die Sektion Niederspannung und Fernmeldewesen suchen wir

### Elektrozeichner oder Elektromonteur mit Zeichnerausbildung

#### Arbeitsgebiet:

Projektierung und Bau von bahneigenen Niederspannungs- und Beleuchtungsanlagen. Nach Einarbeitung besteht die Möglichkeit, zum Teil auch Bauleitungsaufgaben zu übernehmen.

Wir bieten fortschrittliche Anstellungsbedingungen, gleitende Arbeitszeit und einen Arbeitsplatz in unmittelbarer Nähe des Hauptbahnhofes Zürich.

Bitte schreiben oder telefonieren Sie uns.

**SBB, Bauabteilung Kreis III,**  
Postfach, 8021 Zürich  
Telefon 01 245 23 30 oder 01 245 23 32

3

**An alle Betriebe,  
die ihre Kosten bis ins kleinste durchleuchten:**

# Unsere neuen Leuchtstofflampen brauchen 10% weniger Strom.

Sie haben nur noch 26 mm Rohrdurchmesser statt bisher 38 mm (bei gleicher Länge), passen aber in vorhandene Fassungen. Damit können Sie sofort mit dem Stromsparen beginnen. Die neuen Sparlampen gibt es in zwei Versionen:



bisher 38 mm – jetzt 26 mm  $\phi$ : neue Entladungsgeometrie – weniger Stromverbrauch

## Standardlampe 26 mm $\phi$

Bis zu 10% geringere Leistungsaufnahme bei gleichem Lichtniveau. Das bedeutet eine Stromkosten-Ersparnis\* bei einer Lampe (58 W) von Fr. 10.50  
500 Lampen (58 W) von Fr. 5'250.–  
3000 Lampen (58 W) von Fr. 31'500.–

Das sind Beträge, die jeden Finanzchef überzeugen müssen.

Empfinden Sie Ihr bisheriges Lichtniveau als ausreichend, dann tauschen Sie Ihre alten Leuchtstofflampen gegen unsere neuen Standardlampen aus – wegen der Stromkosten-Ersparnis.

\* bei einer Nutzbrenndauer von 10 000 Stunden und einem Strompreis von 15 Rp./Kilowattstunde.  
Abweichungen können sich je nach Art der verwendeten Vorschaltgeräte ergeben.



## LUMILUX® 26 mm $\phi$

Die Strom-Spar-Stars von OSRAM: Bis zu 10% geringere Leistungsaufnahme, aber bis zu 72% lichtstärker – bei hervorragender Farbwiedergabe (Stufe 1). Anders gesagt: eine vorgegebene Beleuchtungsstärke wird mit wesentlich weniger (bis zu 42%) Lampen erzielt. Das führt zu Stromkosten, die praktisch nur noch halb so hoch sind wie früher.

Bei Neuanlagen, deren Anschlußstellen-Zahl noch geplant werden kann, gibt es deshalb überhaupt keine Frage: sie sollten mit LUMILUX® Lampen ausgestattet werden – wegen der enormen Stromkosten-Ersparnis und wegen des exzellenten Lichtniveaus.

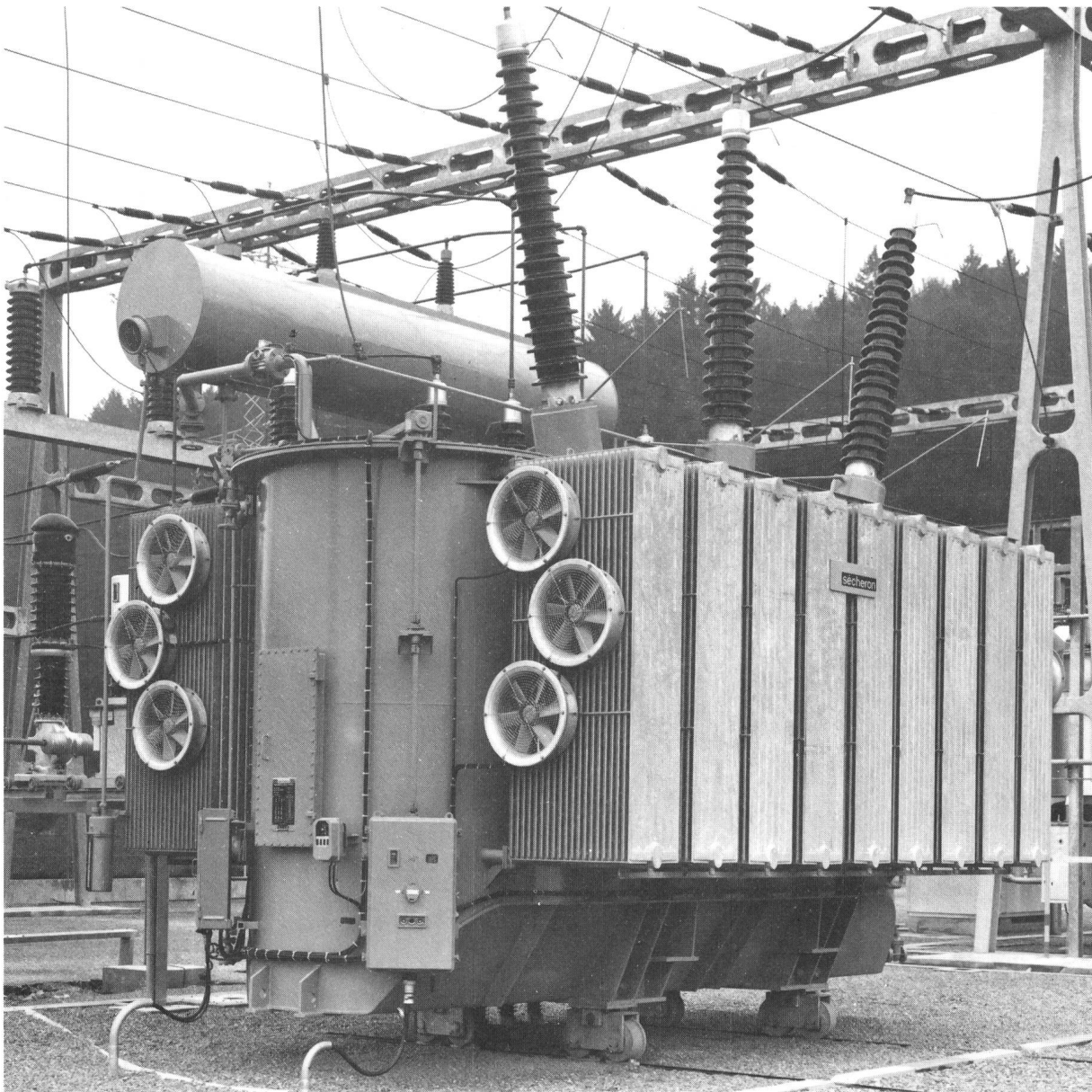
Wollen Sie weitere Informationen, wenden Sie sich bitte direkt an OSRAM AG, Werbeabteilung Postfach 638, 8401 Winterthur

Qualität die einleuchtet

# OSRAM

# Leistungs- transformatoren...

T 115 D



## ...eine unserer Stärken

Als Beispiel:  
Einer der beiden Dreiphasen-  
Reguliertransformatoren  
100 MVA,  $236 \pm 9 \times 2,7/65$  kV, 50 Hz,  
installiert im Unterwerk Monteynan (Schweiz).

**BBC**  
BROWN BOVERI

Sécheron Werke Aktiengesellschaft  
Gesellschaft des Brown Boveri Konzerns  
Postfach 40, CH-1211 Genf 21  
Telefon (022) 32 67 50, TX 22 130

und Zweigbüros BBC in Baden, Basel,  
Bern, Lausanne und Zürich.