

Zeitschrift: Bulletin des Schweizerischen Elektrotechnischen Vereins, des Verbandes Schweizerischer Elektrizitätsunternehmen = Bulletin de l'Association suisse des électriciens, de l'Association des entreprises électriques suisses

Herausgeber: Schweizerischer Elektrotechnischer Verein ; Verband Schweizerischer Elektrizitätsunternehmen

Band: 72 (1981)

Heft: 4

Werbung

Nutzungsbedingungen

Die ETH-Bibliothek ist die Anbieterin der digitalisierten Zeitschriften. Sie besitzt keine Urheberrechte an den Zeitschriften und ist nicht verantwortlich für deren Inhalte. Die Rechte liegen in der Regel bei den Herausgebern beziehungsweise den externen Rechteinhabern. [Siehe Rechtliche Hinweise.](#)

Conditions d'utilisation

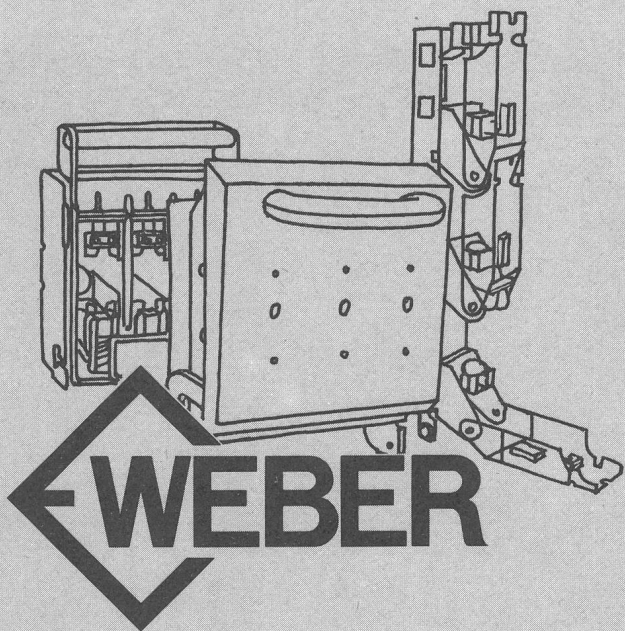
L'ETH Library est le fournisseur des revues numérisées. Elle ne détient aucun droit d'auteur sur les revues et n'est pas responsable de leur contenu. En règle générale, les droits sont détenus par les éditeurs ou les détenteurs de droits externes. [Voir Informations légales.](#)

Terms of use

The ETH Library is the provider of the digitised journals. It does not own any copyrights to the journals and is not responsible for their content. The rights usually lie with the publishers or the external rights holders. [See Legal notice.](#)

Download PDF: 30.01.2025

ETH-Bibliothek Zürich, E-Periodica, <https://www.e-periodica.ch>



Vielseitig und den Anforderungen entsprechend.

Das ist das Programm der Weber Sicherungstrenner und -lastschalter. Dreipolige, horizontal oder vertikal angeordnete NH-Unterteile für Schmelzsicherungen nach DIN Grössen 00-4. Weil wir die Anforderungen genau kennen, die heute an ein solches Produkt gestellt werden, verfügen Sie mit unserem Angebot über eine qualitativ hochstehende, für alle üblichen Einbauarten geeignete Palette in äusserst robuster Konstruktion. Die Sicherungstrenner sind durchwegs mit Berührungsschutz ausgerüstet. Lastschalter besitzen zusätzliche Funkenlöschkammern. Selbstverständlich liefern wir zu den Trennern und Lastschaltern auch die entsprechenden DIN-NH-Sicherungspatronen: in gewohnter, überlegener Weber Vollschutz-Ausführung.

Weber AG, Fabrik elektrotechn. Artikel und Apparate
6020 Emmenbrücke, Telefon 041-505544

Sie legen Wert auf Qualität ?

Dann sind wir Ihr Partner !!

Im anspruchsvollen Einsatz unserer Produkte ist unsere eigene Qualitäts-Anforderung immer Ihr Gewinn!

1 Grosskabinen

aus ISOLIERTEN und DURCHLUEFTETEN ALUMINIUM-SANDWICHPLATTEN für: Kopf- Trafostationen, Kontrollräume, Signal- Steuerungsanlagen und Provisorien

2 Kabine NHS

natürlich aus DOPPELWANDIGEN ALUMINIUM-PROFILIEN

3 Kabelkanäle

aus Stahl und ALUMINIUM: ALU-KABELKANAELE rosten nicht und sind PREISWERTER

4 Teleskopmasten

aus ANTICORODAL-ROHREN. Föhn- und Hurricanmasten, Spezial- Normal- und Testmasten

5 Gittermasten

bis 40m Höhe OHNE abzuspannen

6 Stahlrohrmasten

aus 3-6m langen, FEUERVERZINKTEN STAHLROHRELEMENTEN

7 Kameramasten

für BETRIEBS und UEBERWACHUNGS TV

8 Einbauschienen

diverse Einbauschienen aus ALUMINIUM



Letrona ag

9501 Frittschen

Tel. 072 24 13 13

Telex 7 11 72

Ja wir möchten Ihre Qualität testen. Senden Sie uns Unterlagen über: (zutreffende Nummer einsetzen)

Wir wünschen den Besuch Ihres techn. Aussendienstberaters.

Name/Firma.....

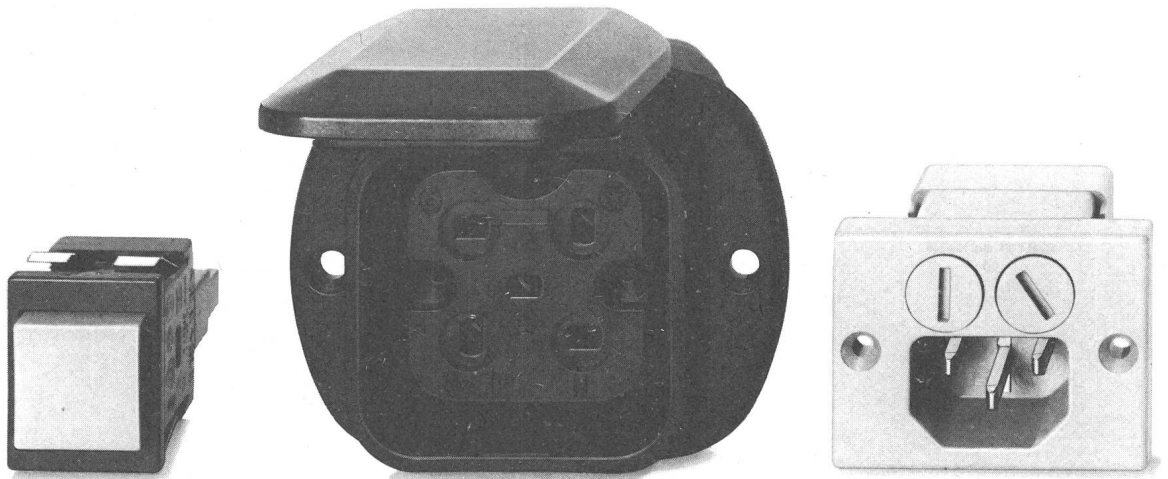
Strasse.....

PLZ.....Ort.....

Tel.....Datum.....

Ausschneiden und sofort einsenden an:
LETRONA AG / 9501 CH-Frittschen

KONTAKT



für Schalter, Taster und Signallampen

Umfassendes Sortiment. Zwei Baureihen. Für Umgebungstemperatur bis +85°C und bis +125°C. Beleuchtet und unbeleuchtet. Farbige Aufsteckkalotten, beschriftbar. Schraubenlose Schnappbefestigung. Klein, sicher, langlebig und überall anwendbar. Entsprechend IEC, CEE, SEV, VDE, CSA usw. Jetzt schalten!

für Netzstecker, Steckdosen und Kupplungssteckdosen

Der richtige Kontakt für Ihr Problem. Netzstecker, Steckdosen, Kupplungssteckdosen, Industrie-Steckverbindungen und CEE-Rundsteckvorrichtungen. Vielfältiges Sortiment in verschiedenen Bauformen und Stromstärken. Feller hat die Lösung!

für Geräte-Steckkontakte

Ein komplettes Sortiment für alle Anwendungen. 2-polig, mit oder ohne Schutzkontakt. Für Stifttemperaturen von +65°C bis +200°C. Ausführungen mit verschiedenen Flanschformen und Befestigungsdistanzen, auch kombiniert mit Sicherungen. International anwendbar. Kontakt-Aufnahme mit Feller!

Ich will den Stromkreis schliessen!

Mich interessiert Ihr Industrie-programm, mit dem ich in engeren Kontakt treten möchte.

Bitte senden Sie mir unverbindlich Ihren «Kontakt-Pflege»-Prospekt, damit ich mich generell informieren kann.

Mein Name: _____

Firma: _____

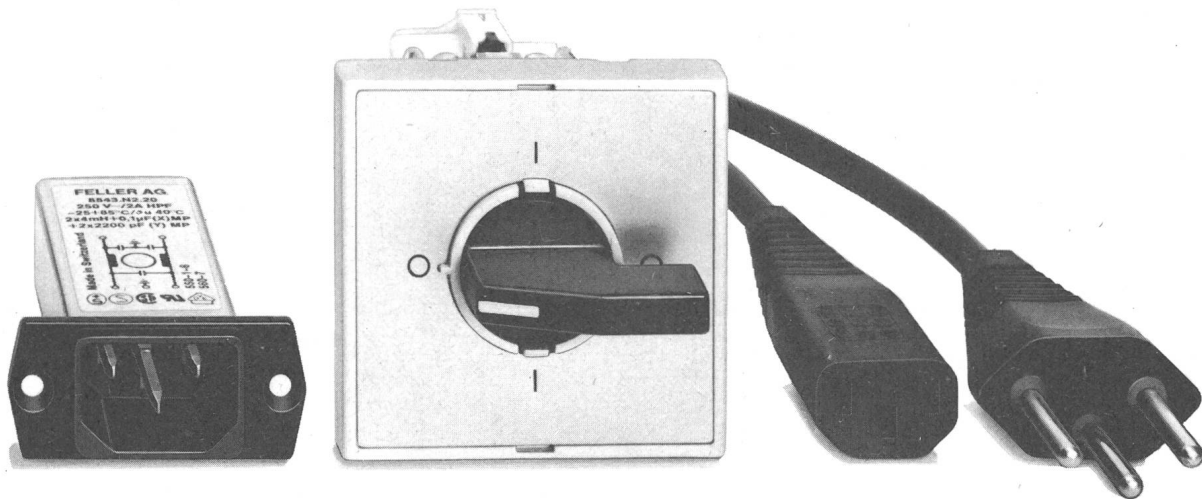
Strasse/Nr: _____

PLZ/Ort: _____

Einsenden an: Feller AG, CH-8810 Horgen

Bu

-ANZEIGE



für Netzfilter

Feller-Filter für den Schutz Ihrer Elektronik. Hohe Dämpfungswerte über ein breites Frequenzband. Verschiedene Bauformen und Stromstärken. Kombiniert mit Gerätestecker, mit und ohne Sicherung. Weitere Typen in Metall oder Plastik-Gehäusen. Zweckmässig und kostensparend, gebaut nach internationalen Normen; SEV, VDE, SEMKO, UL, CSA.
Ende der Störung!

für Nockenschalter

Zweckmässige, kompakte Nockenschalter für Einbau und Aufbau. 16 A 380V~ oder 10 A 500V~. Als Ausschalter, Umschalter, Stufenschalter, Wahlschalter, Motorschalter, Voltmeterschalter, Ampèremeterschalter und Ihr Schalter - mit Spezialfunktionen nach Ihren Angaben. Entsprechend den internationalen Vorschriften.
Schalten Sie um auf Feller!

für konfektionierte Kabel

Kabel mit angespritzten Netzsteckern und Gerätesteckdosen. Für den beweglichen oder festen Anschluss in Ihrem Gerät. Standardausführungen sofort ab Lager. Spezialanfertigungen nach Ihren Anforderungen. Nach internationalen Normen geprüft und zugelassen.
Schliessen Sie an!

Feller

Elektrotechnik
Informatik

Feller. Stromführend in Industrieprodukten.

De Zahner-Chaschte passt i jedes Huus.

Ob aus Aluminium oder glasfaserverstärktem Polyester – ob über oder unter Putz

der Zahner Hausanschluss und Zählerkasten erfüllt seit Jahren die hohen Anforderungen des Installateurs und die Wünsche des Bauherrn.

- rasche Montage
- stabil
- rostfrei
- nicht leitend
- schwer brennbar



Fragen Sie Herr Ernst Hübscher (eidg. dipl. Elektro-Installateur, Rüschiikon), warum er auf den Zahner-Kasten schwört.



Das Zahner-Kasten-Programm:

- Typ HAG aus Aluminium
- Typ HIPA aus GFK
- Typ WEMO aus thermoplastischem Kunststoff

81%

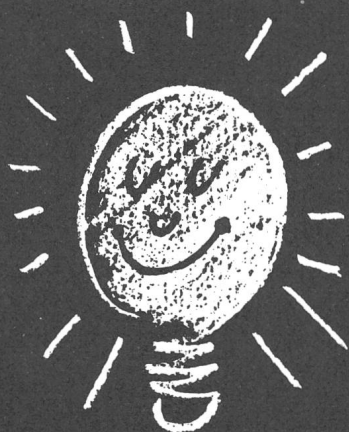
DER LESER
DES BULLETINS
HABEN EINFLUSS
AUF DEN EINKAUF.

Zahner AG

Elektrotechnische Artikel en gros
8803 Rüschiikon
Tel. 01/724 16 11



TUNGSRAM



- Glühlampen
- Leuchtstoffröhren
- Autolampen
- Photolampen
- Entladungslampen
- Batterien

TUNGSRAM SA
1227 Carouge-Genève
57, Rue Ancienne
Tél. 022 / 42 30 10

TUNGSRAM AG
8026 Zürich
Ankerstrasse 53
Tel. 01 / 242 32 55
Telex 54 308



Wenn eine Alarm- oder Mobilisierungs-Anlage im richtigen Moment funktionieren soll, meldet man sich bei Autophon. Lassen Sie sich über die Gründe näher informieren.

Es wäre wirklich interessant zu wissen, warum man sich mit einer Alarmübertragungsanlage von Autophon sicherer fühlt:

- Informieren Sie uns im Detail über das tonfrequente Übertragungssystem TUS, das Alarmsignale über vorhandene Telefonleitungen überträgt.
- Zeigen Sie uns die Vorteile des SMT-Systems, mit dem man selektiv Einsatzgruppen oder einzelne Personen auch über besetzte Telefonleitungen mobilisieren kann.
- Wir sind zudem an einer kombinierten TUS/SMT-Anlage interessiert. Senden Sie uns bitte die angekreuzten Unterlagen, denn sicher ist sicher.

Name: _____ in Firma: _____
 Strasse: _____ Telefon: _____
 PLZ: _____ Ort: _____

Einsenden an: Autophon AG, Vertriebsleitung Schweiz, Stauffacherstrasse 145, 3000 Bern 22 **SEV**

Autophon-Niederlassungen
 in Zürich 01 201 44 33, St. Gallen 071 25 85 11, Basel 061 22 55 33, Bern 031 42 66 66, Luzern 041 44 04 04
 Téléphonie SA in Lausanne 021 26 93 93, Sion 027 22 57 57, Genève 022 42 43 50



Sprechen Sie mit Autophon, wenn Sie informieren müssen oder Informationen brauchen, wenn Sie gesehen oder gehört werden wollen, wenn Sie die richtige Verbindung mit oder ohne Draht brauchen, wenn Sie warnen, überwachen oder einsatzbereit sein müssen.

papierfabrik perlen

Wir sind ein führendes Industrieunternehmen der Branche. Nebst einer hochentwickelten Produktionstechnologie hat unsere elektrische Energieversorgung einen bedeutsamen Stellenwert. Ein jüngerer

Elektroingenieur HTL

mit Grundausbildung als Elektromonteur oder Elektrozeichner sowie praktischer Erfahrung findet bei uns ein breitgefächertes, sehr interessantes und selbständiges Aufgabengebiet.

Als

Leiter der Elektroabteilung

verfügen Sie über die persönlichen Voraussetzungen für die Führung einer Gruppe gelernter und angelernter Berufsleute und arbeiten mit den Instanzen der Produktionsbetriebe eng zusammen.

Wir freuen uns, Ihnen unser Werk zu zeigen, die Aufgabe näher zu erläutern und Sie über die Anstellungsbedingungen zu orientieren.

Senden Sie Ihre Bewerbung an unsere Personalabteilung. 40

PAPIERFABRIK PERLEN
6035 PERLEN bei Luzern
Telefon 041 - 91 05 51

W. Moor AG

Dans le secteur électrique / électronique nous sommes l'une des sociétés commerciales les plus importantes et partenaire de l'industrie électrotechnique et des machines avec un assortiment de produits vaste et équilibré.

Pour notre succursale de Crissier en Suisse romande nous cherchons un

directeur

initiatif, capable de rédiger des buts de marketing profitables du point de vue vente et rendement et qui saura les réaliser en conséquence.

Le titulaire aura pour tâches essentielles d'animer et motiver une force de vente et un support administratif, de développer et de rechercher de nouveaux débouchés et applications ainsi que de maintenir le contact avec les clients les plus importants.

Il s'agit d'un poste stimulant pouvant convenir à un

ingenieur

(de préférence en courant fort, ev. en électronique)

ayant de l'expérience dans la vente, un sens aigu des affaires, de l'enthousiasme, et habitué à porter de grandes responsabilités. Bilingue français / allemand ou français possédant des connaissances en allemand. Les conditions sont en rapport avec les exigences.

Les personnes intéressées sont priées de soumettre leurs offres manuscrites à notre conseil d'entreprises qui traitera votre cas et toute communication de votre part avec la plus entière discrétion.

Rudolf E. Grubenmann
 Conseil d'entreprises
 Klausstrasse 19, 8034 Zürich
 Téléphone 01 47 46 73

Industrielle Werke Basel

Für unseren in den Ruhestand tretenden

Chef der Abteilung öffentliche Beleuchtung

suchen wir einen geeigneten Nachfolger, dem wir folgende Aufgaben übertragen möchten:

- Projektierung, Bau, Betrieb und Unterhalt der öffentlichen Beleuchtung Basel-Stadt
- Kompetente Führung der Abteilung mit etwa 30 Mitarbeitern
- Budgeterstellung und Kostenkontrolle

Anforderungen:

- Ausbildung als Elektro-Ingenieur HTL
- Zusätzliche Kenntnisse und praktische Erfahrung in der Beleuchtungstechnik
- Eignung zur Führung von Personal
- Verhandlungsgeschick und kooperative Mitarbeit
- Idealalter etwa 35 Jahre

Wir bieten:

- eine im Rahmen der gestellten Aufgabe selbständige, interessante Tätigkeit
- Dauerstelle und fortschrittliche Sozialleistungen

Schriftliche Bewerbungen mit handschriftlichem Lebenslauf, Foto und Zeugniskopien sind zu richten an die

Personalabteilung der IWB,
Margarethenstrasse 40, 4008 Basel
(telefonische Auskünfte: 061/205131).

34
Personalamt Basel-Stadt

Für die **St. Galler Stadtwerke**, Abteilung **Installationen Elektrizität** suchen wir einen

dipl. Elektroinstallateur

Aufgabenbereich

Führung eines kleinen Mitarbeiterstabes, Arbeitsvorbereitung für die Zähler- und Tarifapparatmontage, Planung elektrischer Hausinstallationen und temporärer Installationen, Bestellwesen sowie Mess- und Tarifapparatedisposition, Verkehr mit Installateuren und Abonnenten, Offert- und Abrechnungswesen

Anforderungen

Mehrjährige Berufserfahrung und fachlich fundierte Kenntnisse, Fähigkeit zur Personalführung und Arbeitsorganisation, Verhandlungstalent und gute Umgangsformen, Sinn für Zusammenarbeit

Wir bieten

sorgfältige Einarbeitung, abwechslungsreiche, selbständige und verantwortungreiche Tätigkeit, fortschrittliche Anstellungsbedingungen

Stellenantritt: Frühjahr 1981

Nähere Auskünfte erteilen die
St. Galler Stadtwerke
Abteilung Installationen Elektrizität
Telefon 071 21 55 20

39



**Bibliothek
des SEV**

**Bibliothèque
de l'ASE**

**Öffnungszeiten
für Mitglieder:**

**Heures d'ouverture
pour les membres:**

**8.30 – 11.30 Uhr
14.00 – 16.30 Uhr**

**8.30 – 11.30 h
14.00 – 16.30 h**

+GF+

CNC-gesteuerte Hochleistungs-Werkzeugmaschinen und vollautomatische Fertigungssysteme

Wir produzieren Drehmaschinen mit automatischer Werkstückbeschickung und -messung sowie verkettete vollautomatische Bearbeitungssysteme.

Dabei spielen die elektronischen Steuerungen eine entscheidende Rolle, sei es als numerische Steuerung, PC, Mess-Steuerung, Robotersteuerung oder als Software für Diagnosesysteme.

Zur selbständigen Bearbeitung von Steuerungsproblemen, vom Pflichtenheft bis zur Inbetriebnahme suchen wir einen initiativen

Elektroingenieur HTL als Gruppenleiter

Erwünscht sind mehrjährige Praxis in Maschinensteuerungen sowie Digital- und Regelungstechnik. Englischkenntnisse sind von Vorteil. Neben einer gründlichen Einarbeitung bestehen vielfältige Möglichkeiten zur Weiterbildung.

Richten Sie bitte Ihre Bewerbung an Herrn Greuter von unserer Personalabteilung oder rufen Sie ihn unter Tel. 053/84403 einfach an.

+GF+

Georg Fischer Aktiengesellschaft
8201 Schaffhausen
Personalabteilung für Angestellte

PW 569

Wir suchen eine Führungskraft, die als

leitender Elektroingenieur

eine Fertigungsabteilung elektrotechnischer Geräte mit einem gut eingearbeiteten Team von 50 Mitarbeitern zu führen weiss.

Wesentlichste Arbeitsgebiete:

- Fertigung und Revision
- Qualitätskontrolle
- Materialdisposition
- Produktentwicklung
- Betriebsunterhalt

Anforderungen:

- Fundierte Ausbildung (z.B. HTL) und praktische Erfahrung in der Elektrotechnik und Elektronik
- Grundkenntnisse des allgemeinen Maschinenbaus
- Fähigkeit zur Führung
- Idealalter: 35 bis 45 Jahre, Sprachen: Deutsch und Französisch, Eintritt nach Vereinbarung.

Wir bieten einen sicheren Arbeitsplatz (Nähe Bern), eine anspruchsvolle Tätigkeit, zeitgemässe Sozialleistungen und Vergütung.

Sollten Sie zu dieser Führungsaufgabe befähigt sein, so bitten wir Sie, die üblichen Bewerbungsunterlagen uns zuzusenden unter **Chiffre J 20 551** an Publicitas, 3001 Bern.

35

WEIDMANN

Wir sind ein weltweit anerkannter Hersteller von Isolierformteilen für die Elektrotechnik.

In unsere Abteilung Technik und Konstruktion suchen wir einen in Trafo- oder Hochspannungsgeräte-Konstruktion erfahrenen

Elektro-Ingenieur HTL

oder gleichwertig erfahrenen

Elektro-Techniker

Der Aufgabenbereich beinhaltet die Konstruktion und Berechnung von Hochspannungs-Isolations-Anordnungen für unsere Kunden im In- und Ausland.

Daher sind auch Sprach-Kenntnisse in Englisch und Französisch erwünscht. Wenn Sie als 35- bis 45-jähriger in einem gleichaltrigen Team eine interessante Aufgabe suchen, bitten wir Sie, Ihre Bewerbungs-Unterlagen an Herrn H. Kessler zu richten, der gerne auch weitere Auskunft erteilt.

WEIDMANN

H. WEIDMANN AG, 8640 Rapperswil
Neue Jonastrasse 60, Tel. 055 - 21 91 11

20

AG FÜR PERSONALBERATUNG ZÜRICH

Wir suchen einen

dipl. Elektroingenieur ETH/EPF

als

Leiter der elektro-mechanischen Abteilung

einer mittelgrossen, interdisziplinär tätigen schweizerischen Ingenieurunternehmung. Die Hauptaktivitäten (In- und Ausland) dieser Abteilung beziehen sich auf Anlagen im Kraftwerk- und Tunnelbau, auf Signalisations-, Fernmelde-, Steuerungs- und Hausinstallationstechnik sowie auf die Bearbeitung von Alternativenergie-Systemen. Diese Aufzählung macht die fachliche Polyvalenz deutlich, welche vom Stelleninhaber abverlangt wird. Er muss zudem in der Lage sein, die breite Palette anfallender Aufgaben (Projektierung/Submissions-, Vertrags- und Abrechnungswesen / Ausführungsüberwachung / technische Kundenberatung / Koordination mit internen Fachabteilungen und Zulieferanten usw.), unterstützt durch einen qualifizierten Mitarbeiterstab, souverän zu bewältigen. Der gesuchte Ingenieur – er wird übrigens nach Bewährung

Vollmitglied der Geschäftsleitung

werden – kann aus einer Engineering-Firma oder aus der Industrie stammen. Idealfall wäre ein Gleichmass von technischen, kaufmännischen und verkäuferischen Erfahrungen, welche durch Kreativität und geschäftlichen Spürsinn ergänzt sind. Bei aller Tüchtigkeit und Durchschlagskraft legt man Wert auf Bereitschaft zu kooperativer Zusammenarbeit auf allen Betriebsstufen. Alter: etwa 35–55 Jahre.

Falls Sie diese unternehmerische Aufgabe anspricht, möchten wir Sie bitten, uns die üblichen Unterlagen zur Verfügung zu stellen oder uns vorgängig anzurufen. Wir sichern volle Diskretion zu und erteilen gerne ergänzende Auskünfte.

25

AG FÜR PERSONALBERATUNG ZÜRICH

TALSTRASSE 20

8001 ZÜRICH

TEL. 01 221 36 56



Maschinenfabrik Meyer AG
4707 Deitingen SO
 Telefon 065 / 44 19 21

Für unsere zentrale Koordinationsstelle suchen wir einen

Elektroingenieur ETH oder HTL

mit Industrieerfahrung. Sein Aufgabenkreis umfasst:

- Beratung der Geschäftsleitung und der verschiedenen Abteilungen in technischen Fragen
- Erarbeitung technischer Richtlinien
- Schadenanalysen bei Kunden
- Projektierung komplexer Steuerungen
- Softwareentwicklung
- Qualitätssicherung

Wir bieten Ihnen eine abwechslungsreiche Tätigkeit in einem mittelgrossen Betrieb, der sowohl im In- als auch Ausland tätig ist (Anlagenbau und Automationstechnik).

Gut ausgebaute Sozialleistungen und leistungsgerechtes Salär sind für uns Selbstverständlichkeiten.

Senden Sie bitte Ihre Bewerbungsunterlagen zuhänden unseres Herrn Fallgatter, oder telefonieren Sie uns:

Telefon 065 44 19 21

42

Elektromotorenfabrik sucht Technischen Leiter

Wir sind ein mittleres, gut fundiertes Unternehmen und bauen Spezialmotoren mit einer führenden Stellung auf unserem Spezialgebiet.

Zur Entlastung und Nachfolge des heutigen Leiters suchen wir geeignete Führerpersönlichkeit.

Wir bieten:

- fest vorgezeichneten Aufstieg bis zum Geschäftsleiter innert 5 Jahren
- entsprechende Salarierung
- firmeneigenes Einfamilienhaus an Top-Wohnlage
- Lebensaufgabe

Wir erwarten:

- Ausbildung als Ingenieur HTL
- Idealalter: 35 bis 40 Jahre
- Erfahrung im Elektromotorenbau sehr erwünscht
- Bereitschaft, sich zu engagieren, die Firma als «Leader» zu führen

Herren, die eine solche anspruchsvolle Lebensstelle suchen, senden bitte ihre Bewerbung an

VR-Präsident E. Bösch, Bergstrasse 36, 6010 Kriens

43

SATCHWELL AG

In unsere Abteilung Verkauf, technische Bearbeitung, Fachrichtung Heizung, Lüftung, Klima, Alternativenergien, suchen wir

Elektroingenieur HTL

oder Fachmann mit gleichwertiger Ausbildung

FEAM

zur Bearbeitung von Steuer- und Regelproblemen.

Aufgabenkreis:

- selbständige Bearbeitung von Steuerungsanlagen
- Ausarbeiten von Regelvorschlägen
- Offertangebote
- telefonische technische Kundenbetreuung

Anforderungen:

- solide Kenntnisse in der Elektronik, Steuer- und Regeltechnik für diese Stelle sind die Voraussetzung
- Sprachen: Französisch, Englischkenntnisse von Vorteil

Wir bieten zeitgemässes Salär sowie fortschrittliche Sozialleistungen in einem zukunftsorientierten Unternehmen.

Gerne erwarten wir Ihre Bewerbung mit den üblichen Unterlagen.

Satchwell Regelungstechnik
L. Güntert AG, 4800 Zofingen
Riedtalstrasse 22, Tel. 062 52 18 58

41



Junger El.-Ing. HTL

mit FEAM-Ausbildung gesucht:

- Sie kennen sich in Computer-Prozess-Steuerungen aus oder haben Interesse, sich auf diesem Gebiet auszubilden
- Sie arbeiten gerne im Team und sind flexibel
- Sie sind offen für Reisen und evtl. (späteren) Auslandseinsatz

Wir sind ein vielseitiges, auslandorientiertes Ingenieur-Unternehmen. Unsere Projekte sind meist grössere Industrieanlagen. Wir möchten Ihnen Aufgaben übertragen, in denen Sie sich entwickeln können:

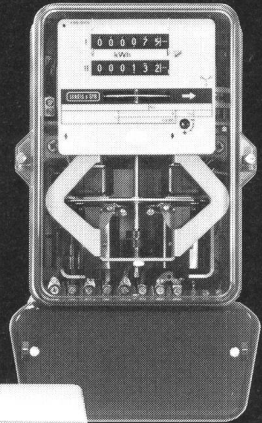
- Planung und Beschaffung der Hardware von Prozess-Steuerungen
- Montageüberwachung und Unterstützung bei Inbetriebnahmen auf Baustellen

Bitte rufen Sie uns unverbindlich an, oder schreiben Sie an

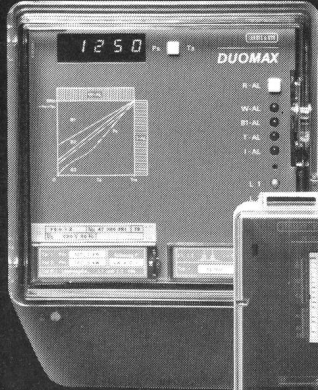
ALESA ALUSUISSE ENGINEERING AG
 Personalabteilung, Max-Högger-Strasse 6
 8048 Zürich, Telefon 01 64 11 10

44

Programmierbarer Fernzählapparat DATAGYR® FAB



Elektronischer Lastkontrollapparat DUOMAX® FEH



Drehstrom-
Vierleiter-Zähler ML 200



Bedienstation des
Gebäudeautomationsystems
VISONIK® 4000

Heizungsregelung SIGMAGYR® Junior
für Ein- und Zweifamilienhäuser



Witterungsgeführte
Heizungsregelung
SIGMAGYR® RVL 41



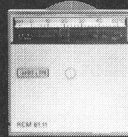
Thermostatischer
Raumregler RADIAGYR®
für die Einzelraumregelung

Thermostatischer
Raumregler RADIAGYR®
für die Einzelraumregelung

Mehrzweckregelsystem POLYGYR®-
Modul für Lüftung, Klimatisierung,
Heizung



Rundsteuerempfänger FTM mit Mikrocomputer



Kompaktregler RCM
für Zulufttemperatur- oder
Ablufttemperaturregelung

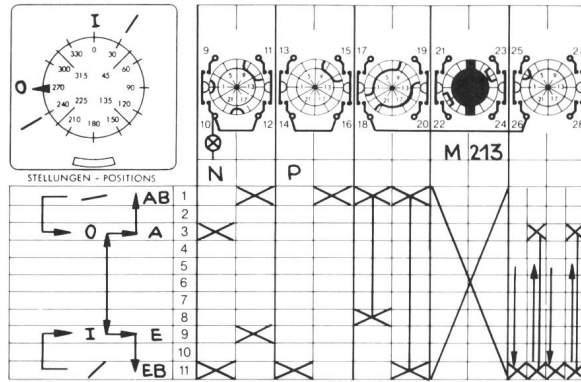
Apparate und Systeme für die wirtschaftliche Nutzung der Energie.

Landis & Gyr entwickelt und produziert eine Vielzahl von Spezial-Apparaten und -Systemen zum Zählen, Messen, Steuern, Regeln in der Energieversorgung (Elektrizitätszähler, Fernwirk- und Rundsteuer-technik), der Heizungs-, Lüftungs- und Klimatechnik, der Gebäudeautomation, der Industrie und im Telefonverkehr.

Sie alle tragen an wichtiger Stelle zu einer rationelleren und sparsameren Verwendung der Energie bei.



LGZ Landis & Gyr Zug AG, 6301 Zug



Wir denken in Schaltern

Steuerschalter, Hauptschalter, Gruppenschalter, Messgeräteschalter, Stufenschalter, Umschalter, Wechselschalter, Polumschalter, Dahlanderschalter, Wendeschalter, Steuerquittierschalter, Stern-Dreieckschalter, Voltmeterumschalter, Impulsschalter, Ampèremeterumschalter, Installationsschalter, Lastschalter, Anlageschalter für Verteiler, vielpolig oder 1-polig, 10 A – 2000 A, ab 30 mV – 660 V, vollisolierte Schalter mit Motorantrieb, Kupplungen, Zylinderschlössern, Verriegelungen oder Rückschaltsperrern, Schalter für DIN-Ausschnitte, abschliessbare Schalter, Schalter mit schwarzen, roten, grauen oder weissen Griffen, mit Pistolen-, Dreh-, Schwenk- oder Hebelgriffen, Zahnradschalter bis 3 Säulen, mit Normschildern oder Sondergravuren, oder einen x-beliebigen Schalter nach Ihren Wünschen! Kurzum: Wer richtig schaltet, schaltet mit SOCEM.

Nur Original-KN-Schalter
tragen dieses Zeichen. Ein Schalterprogramm
ohne Grenzen.



SOCEM 
gut geschaltet!

SOCEM AG, Sihlfeldstrasse 10, 8036 Zürich, Tel. 01/35 83 30