

**Zeitschrift:** Bulletin des Schweizerischen Elektrotechnischen Vereins, des Verbandes Schweizerischer Elektrizitätsunternehmen = Bulletin de l'Association suisse des électriciens, de l'Association des entreprises électriques suisses

**Herausgeber:** Schweizerischer Elektrotechnischer Verein ; Verband Schweizerischer Elektrizitätsunternehmen

**Band:** 72 (1981)

**Heft:** 14: Jahresversammlungen des SEV und des VSE

**Rubrik:** Jahresversammlungen 1981 des SEV und des VSE

### **Nutzungsbedingungen**

Die ETH-Bibliothek ist die Anbieterin der digitalisierten Zeitschriften. Sie besitzt keine Urheberrechte an den Zeitschriften und ist nicht verantwortlich für deren Inhalte. Die Rechte liegen in der Regel bei den Herausgebern beziehungsweise den externen Rechteinhabern. [Siehe Rechtliche Hinweise.](#)

### **Conditions d'utilisation**

L'ETH Library est le fournisseur des revues numérisées. Elle ne détient aucun droit d'auteur sur les revues et n'est pas responsable de leur contenu. En règle générale, les droits sont détenus par les éditeurs ou les détenteurs de droits externes. [Voir Informations légales.](#)

### **Terms of use**

The ETH Library is the provider of the digitised journals. It does not own any copyrights to the journals and is not responsible for their content. The rights usually lie with the publishers or the external rights holders. [See Legal notice.](#)

**Download PDF:** 30.01.2025

**ETH-Bibliothek Zürich, E-Periodica, <https://www.e-periodica.ch>**

## Jahresversammlungen 1981 des SEV und des VSE

**28. und 29. August 1981 in Schaffhausen**

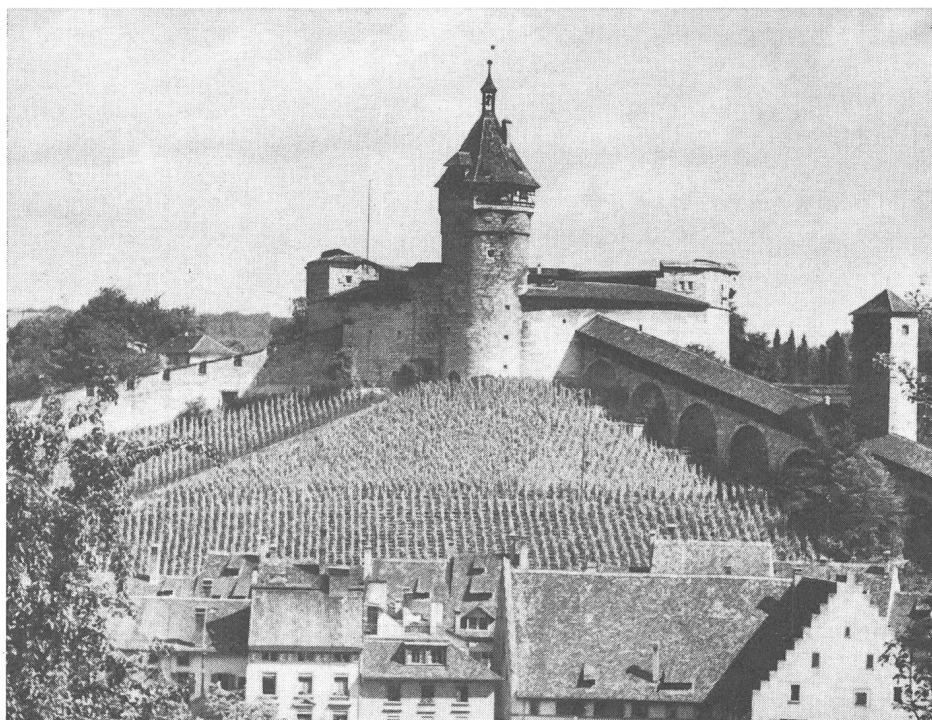
### Einladung

Die Mitglieder des SEV und des VSE sind freundlich eingeladen, an den diesjährigen Jahresversammlungen teilzunehmen. Sie finden dieses Jahr ohne Damen statt. Die Durchführung dieser Anlässe in Schaffhausen wurde durch die Gastfreundschaft der Elektrizitätswerke des Kantons und der Stadt Schaffhausen ermöglicht.

Dank dem Entgegenkommen der Direktionen der Firmen

- Bircher AG, Fabrik elektrischer Apparate & Schaltanlagen, Beringen
- CILAG Chemie AG, Schaffhausen
- CMC Carl Maier + Cie AG, Elektrische Schaltapparate und Steuerungen, Schaffhausen
- +GF+ Georg Fischer Aktiengesellschaft, Schaffhausen
- Forschungsinstitut Schweizerische Aluminium AG, Neuhausen a. Rheinfall
- SIG Schweizerische Industrie-Gesellschaft, Neuhausen a. Rheinfall
- Internationale Verbandstoff-Fabrik Schaffhausen, Neuhausen a. Rheinfall

ist den Teilnehmern die Möglichkeit geboten, im Rahmen der Jahresversammlungen Industrieunternehmen verschiedener Art zu besichtigen.



# Programm

---

## 1. Generalversammlungen

---

**Freitag, 28. August 1981**

### 1.1 Generalversammlung des VSE

15.45 Uhr *Generalversammlung des VSE im Stadttheater, Schaffhausen*, mit Festvortrag von Herrn Bundesrat Dr. L. Schlumpf, Vorsteher des Eidg. Verkehrs- und Energiewirtschaftsdepartementes, Bern

Zur Generalversammlung wie zum Festvortrag sind auch die Mitglieder des SEV freundlich eingeladen

**Samstag, 29. August 1981**

### 1.2 Generalversammlung des SEV

09.30 Uhr *Generalversammlung des SEV im Stadttheater, Schaffhausen*, mit Festvortrag von Herrn Dr. iur. F. Schwank, Stadtpräsident, Schaffhausen: «*Schaffhausen – für Sie skizziert von Stadtpräsident Dr. Felix Schwank*»

Zur Generalversammlung wie zum Festvortrag sind auch die Mitglieder des VSE freundlich eingeladen

## 2. Gemeinsamer Gesellschaftsabend

---

**Freitag, 28. August 1981**

19.00 Uhr *Aperitif*, Hotel Schaffhauserhof, Schaffhausen. Der Aperitif wird vom Stadtrat Schaffhausen und dem Regierungsrat des Kantons Schaffhausen offeriert

19.30 Uhr *Gemeinsames Nachtessen der Gäste und Mitglieder des SEV und des VSE*, Hotel Schaffhauserhof, Schaffhausen

Unterhaltung, gespendet von den einladenden Unternehmen

Kosten des trockenen Gedeckes, einschliesslich Café crème und Bedienung: Fr. 43.–

## 3. Besichtigungen und Exkursionen

---

**Freitag, 28. August 1981**

### Besichtigungen nach freier Wahl

#### 3.1 Bircher AG, Fabrik elektrischer Apparate & Schaltanlagen, Beringen

11.15 Uhr Besammlung SH-Bushof vis-à-vis Bahnhof Schaffhausen. Abfahrt per Car nach Beringen

Mittagessen gestiftet von der einladenden Unternehmung. Besichtigung

15.15 Uhr Eintreffen in Schaffhausen, Bushof

Den Teilnehmern, die mit dem eigenen PW anreisen, stehen auf dem Areal der Bircher AG Parkplätze zur Verfügung

Unkostenbeitrag: Fr. 10.–

#### 3.2 CILAG Chemie AG, Schaffhausen

11.15 Uhr Besammlung SH-Bushof vis-à-vis Bahnhof Schaffhausen. Abfahrt per Car

Mittagessen gestiftet von der einladenden Unternehmung. Besichtigung

15.15 Uhr Eintreffen beim Bushof, Schaffhausen. Es stehen keine Parkplätze zur Verfügung.

Die Teilnehmer sind gebeten, den offiziellen Car zu benützen

Unkostenbeitrag Fr. 10.–

---

*3.3 CMC Carl Maier + Cie AG, elektrische Schaltapparate und Steuerungen, Schaffhausen*

11.15 Uhr Besammlung SH-Bushof vis-à-vis Bahnhof Schaffhausen. Abfahrt per Car

Mittagessen gestiftet von der einladenden Unternehmung. Besichtigung

15.15 Uhr Eintreffen beim Bushof, Schaffhausen

Auf dem Areal der CMC Carl Maier + Cie AG stehen keine Parkplätze zur Verfügung. Die Teilnehmer sind gebeten, den offiziellen Car zu benützen

Unkostenbeitrag: Fr. 10.–

*3.4 +GF+ Georg Fischer Aktiengesellschaft, Schaffhausen*

11.15 Uhr Besammlung SH-Bushof vis-à-vis Bahnhof Schaffhausen. Abfahrt per Car

Mittagessen gestiftet von der einladenden Unternehmung

Besichtigung der Stahlgesserei und der Fabrik für Elektroarmaturen

15.15 Uhr Eintreffen beim Bushof, Schaffhausen

Auf dem Areal der +GF+ Georg Fischer Aktiengesellschaft stehen für die Teilnehmer mit eigenem PW Parkplätze zur Verfügung. Sie sind gebeten, direkt zum «Homburger-Haus» (Wohlfahrtshaus der +GF+), Ebnatstrasse, Schaffhausen, zu fahren

Unkostenbeitrag: Fr. 10.–

*3.5 Forschungsinstitut Schweiz. Aluminium AG, Neuhausen a. Rheinfall*

11.15 Uhr Besammlung SH-Bushof vis-à-vis Bahnhof Schaffhausen.

Abfahrt per Car nach Neuhausen a. Rheinfall

Mittagessen gestiftet von der einladenden Unternehmung. Besichtigung

15.15 Uhr Eintreffen in Schaffhausen, Bushof

Es stehen keine Parkplätze zur Verfügung. Die Teilnehmer sind gebeten, den offiziellen Car zu benützen

Unkostenbeitrag: Fr. 10.–

*3.6 SIG, Schweizerische Industriegesellschaft, Neuhausen a. Rheinfall*

11.15 Uhr Besammlung SH-Bushof vis-à-vis Bahnhof Schaffhausen

Aufteilung in 2 Gruppen

– Gruppe 1: Besichtigung Werk Neuhausen (Waggonbau, Sturmgewehr)

– Gruppe 2: Besichtigung Werk Beringen (Verpackungsmaschinen)

Abfahrt per Car, Mittagessen gestiftet von der einladenden Unternehmung

15.15 Uhr Eintreffen in Schaffhausen, Bushof

Neuhausen: keine Parkplätze, bitte den offiziellen Car benützen

Beringen: es stehen Parkplätze zur Verfügung

Unkostenbeitrag: Fr. 10.–

*3.7 Internationale Verbandstoff-Fabrik Schaffhausen, Neuhausen a. Rheinfall*

11.15 Uhr Besammlung SH-Bushof vis-à-vis Bahnhof Schaffhausen

Abfahrt per Car nach Neuhausen a. Rheinfall. Besichtigung

Mittagessen gestiftet von der einladenden Unternehmung

15.15 Uhr Eintreffen in Schaffhausen, Bushof

Es stehen Parkplätze zur Verfügung für die Teilnehmer mit eigenem PW

Unkostenbeitrag: Fr. 10.–

## **Samstag, 29. August 1981**

### **Exkursionen nach freier Wahl**

#### *3.8 Rheinfahrt – Stein a. Rhein*

- 12.15 Uhr Besammlung bei der Schiffflände, Schaffhausen  
Abfahrt per Schiff nach Stein a. Rhein. Mittagessen an Bord.  
Besichtigung von Stein a. Rhein und des Klosters St. Georgen  
Rückfahrt per Schiff
- 16.30 Uhr Ankunft in Schaffhausen (Schiffflände)  
Kosten (Fahrt, Mittagessen, Führung): Fr. 50.–

#### *3.9 Rheinau*

- 12.15 Uhr Besammlung beim Stadttheater Schaffhausen  
Abfahrt per Car zum Rheinflall. Mittagessen Restaurant Park, Rheinflall  
Fahrt per Schiff nach Rheinau. Besichtigung des Klosters Rheinau  
Rückfahrt per Car nach Schaffhausen
- 16.30 Uhr Ankunft in Schaffhausen (Bushof)  
Kosten (Fahrt, Mittagessen, Führung): Fr. 45.–

#### *3.10 Weingebiet Klettgau*

- 12.15 Uhr Besammlung beim Stadttheater Schaffhausen. Mittagessen in Hallau  
Fahrt per Pferdefuhrwerk durch die Hallauer Rebberge. Besichtigung eines Weinkellers,  
Degustation  
Rückfahrt per Car nach Schaffhausen
- 16.30 Uhr Ankunft in Schaffhausen (Bushof)  
Kosten (Fahrt, Mittagessen, Fahrt im Pferdefuhrwerk, Weinprobe, Führung): Fr. 50.–

#### *3.11 Schwarzwald*

- 12.15 Uhr Besammlung beim Stadttheater Schaffhausen  
Fahrt per Car über Schleithem, Stühlingen, Birkendorf nach Grafenhausen.  
Mittagessen Restaurant Tannenmühle  
Rückfahrt über Schluchsee, Lenzkirch, Bonndorf, Schwaningen, Schleithem nach Schaffhausen
- 16.30 Uhr Ankunft in Schaffhausen (Bushof)  
Kosten (Fahrt, Mittagessen): Fr. 55.–

#### *3.12 Stadtführung Schaffhausen*

- 12.15 Uhr Besammlung beim Stadttheater Schaffhausen. Mittagessen Hotel Kronenhof, Schaffhausen  
Führung durch die Altstadt, Besichtigung des Munot, des Museums und der Schatzkammer  
«zum Allerheiligen»
- 16.15 Uhr Ende der Führung  
Kosten (Mittagessen, Führung, Eintritte): Fr. 35.–

## **Bemerkungen**

1. Die Zahl der Teilnehmer an den einzelnen Besichtigungen und Exkursionen ist beschränkt. Die Veranstalter müssen sich deshalb Änderungen in der Zuteilung, unter gleichzeitiger Benachrichtigung der Teilnehmer, vorbehalten.

2. Die Teilnehmer an der Exkursion in den Schwarzwald vom 29. August 1981 benötigen eine gültige Identitätskarte oder einen nicht länger als seit 5 Jahren abgelaufenen Pass.

3. Bei den Kosten für die Exkursionen von Samstag, 29. August 1981, sind die Mittagessen eingeschlossen, jedoch ohne Getränke.

## **Unterkunft**

Für die Unterkunft stehen in Schaffhausen sowie der näheren oder weiteren Umgebung Hotels zur Verfügung. Die benötigte Anzahl Hotelzimmer sind reserviert.

Auf Wunsch werden den Teilnehmern in Schaffhausen und Umgebung Zimmer reserviert. Entsprechende Bestellungen sind auf dem Anmeldeformular zu vermerken. Die Reservationen werden schriftlich bestätigt. Die Teilnehmer sind gebeten, mit den Hotels direkt abzurechnen.

Diejenigen Teilnehmer, die nicht in Schaffhausen untergebracht sind, werden nach dem gemeinsamen Nachtessen, Freitag, 28. August 1981, nach ihrem Unterkunftsart geföhrt.

## **Teilnehmerkarte**

Die Teilnehmerkarte ist für alle Teilnehmer obligatorisch, sofern nicht nur die Generalversammlungen besucht werden. Der Preis der Teilnehmerkarte beträgt:

Fr. 10.- für Junior-, Senior- und Freimitglieder

Fr. 20.- für die übrigen Teilnehmer

Die Teilnehmerkarte wird zusammen mit den bestellten Coupons nach Eingang der Anmeldung und Zahlung versandt.

## **Auskunftsbüro**

Das Auskunftsbüro des SEV und des VSE befindet sich im Foyer des Stadttheaters Schaffhausen, Telefon 053/5 05 55. Es ist geöffnet:

Freitag, 28. August 1981 10.00–19.00 Uhr durchgehend

Samstag, 29. August 1981 08.00–12.30 Uhr

## **Pressebüro**

Das Pressebüro des SEV und des VSE befindet sich im Foyer des Stadttheaters Schaffhausen, Telefon 053/5 05 55. Es ist geöffnet:

Freitag, 28. August 1981 15.00–17.30 Uhr

Samstag, 29. August 1981 09.00–12.00 Uhr

## **Anmeldung**

### **Letzter Anmeldetermin:**

**17. August 1981**

Die Teilnehmer sind ersucht, ihre Anmeldungen möglichst frühzeitig zu richten an:

*Schweizerischer Elektrotechnischer Verein  
Vereinsverwaltung*

*Postfach  
8034 Zürich*

*Telefon 01/53 20 20*

Für die Anmeldung und Einzahlung ist das dem Bulletin SEV/VSE Nr. 14 vom 18. Juli 1981 beigelegte Anmeldeformular zu verwenden.

Postcheckkonto 80-6133, Schweiz. Elektrotechnischer Verein

## Fahrpläne

---

<b>Hinfahrt</b>	Genf	ab	06.51	09.21	12.51	13.24
	Lausanne	ab	07.26	09.57	13.26	14.00
	Fribourg	ab	08.11	10.46	14.11	14.48
	Bern	ab	08.36	11.11	14.36	15.13
	Zürich	an	09.55	12.55	15.55	16.55
	St. Gallen	ab	08.45	11.52	14.51	15.48
	Winterthur	ab	09.33	12.33	15.33	16.33
	Zürich	an	09.58	12.58	15.58	16.58
	Basel	ab	08.51	11.59	14.55	16.00
	Zürich	an	09.51	13.05	16.01	17.01
	Lugano	ab	06.46	09.39	12.36	13.34
	Bellinzona	ab	07.17	10.07	13.04	14.05
	Zürich	an	09.54	12.42	15.55	16.55
	Zürich	ab	10.11	13.11	16.08	17.03
	Schaffhausen	an	10.51	13.50	16.49	17.49

---

<b>Rückfahrt</b>	Schaffhausen	ab	13.17	15.18	16.54	17.55
	Zürich	an	13.58	15.55	17.36	18.43
	Zürich	ab	14.10	16.10	18.10	19.10
	Bern	ab	15.57	17.57	19.32	20.32
	Fribourg	ab	16.18	18.18	19.53	20.53
	Lausanne	ab	17.08	19.09	20.39	21.39
	Genf	an	17.55	19.52	21.14	22.23
	Zürich	ab	14.08	16.08	18.08	19.08
	Winterthur	ab	14.35	16.35	18.37	19.35
	St. Gallen	an	15.19	17.13	19.19	20.22
	Zürich	ab	14.05	16.05	18.05	19.04
	Basel	an	15.12	17.15	19.17	20.03
	Zürich	ab	14.06	16.14	18.09	20.15
	Bellinzona	ab	17.09	18.55	20.38	22.55
	Lugano	an	17.34	19.20	21.03	23.21