

Öffentlichkeitsarbeit = Relations publiques

Objektyp: **Group**

Zeitschrift: **Bulletin des Schweizerischen Elektrotechnischen Vereins, des Verbandes Schweizerischer Elektrizitätsunternehmen = Bulletin de l'Association Suisse des Electriciens, de l'Association des Entreprises électriques suisses**

Band (Jahr): **72 (1981)**

Heft 18

PDF erstellt am: **22.07.2024**

Nutzungsbedingungen

Die ETH-Bibliothek ist Anbieterin der digitalisierten Zeitschriften. Sie besitzt keine Urheberrechte an den Inhalten der Zeitschriften. Die Rechte liegen in der Regel bei den Herausgebern.

Die auf der Plattform e-periodica veröffentlichten Dokumente stehen für nicht-kommerzielle Zwecke in Lehre und Forschung sowie für die private Nutzung frei zur Verfügung. Einzelne Dateien oder Ausdrucke aus diesem Angebot können zusammen mit diesen Nutzungsbedingungen und den korrekten Herkunftsbezeichnungen weitergegeben werden.

Das Veröffentlichen von Bildern in Print- und Online-Publikationen ist nur mit vorheriger Genehmigung der Rechteinhaber erlaubt. Die systematische Speicherung von Teilen des elektronischen Angebots auf anderen Servern bedarf ebenfalls des schriftlichen Einverständnisses der Rechteinhaber.

Haftungsausschluss

Alle Angaben erfolgen ohne Gewähr für Vollständigkeit oder Richtigkeit. Es wird keine Haftung übernommen für Schäden durch die Verwendung von Informationen aus diesem Online-Angebot oder durch das Fehlen von Informationen. Dies gilt auch für Inhalte Dritter, die über dieses Angebot zugänglich sind.

funktionen beschreibt nach einleitenden Definitionen die diesbezüglich eingeschlagene Marschrichtung in drei verschiedenen Gesellschaften und zieht daraus einige generelle Schlussfolgerungen. Für den Bericht über die Organisation des Programmunterhaltes wurden die eingegangenen Fragebogen ausgewertet und die Antworten im Bericht integriert.

Für den UNIPEDE-Kongress in Brüssel hat der Vorsitzende, Herr Levi, einen Bericht über die Tätigkeit der Arbeitsgruppe ausgearbeitet. Dieser sowie weitere Beiträge wurden eingehend diskutiert. Dabei zeigte sich, dass ein weites Spektrum von Problemen im Zusammenhang mit Microprozessoren, Büroautomation, Kommunikation, graphischer Datenverarbeitung und Standardisierung in diesen Bereichen im Rahmen der UNIPEDE praktisch ausschliesslich von der Arbeitsgruppe für den Einsatz von EDV-Anlagen bearbeitet werden. Es wurde deshalb vorgeschlagen, das Aufgabenfeld der Arbeitsgruppe weiter zu fassen und gleichzeitig die Bezeichnung der Gruppe in Arbeitsgruppe für Informationsverarbeitung abzuändern.

Eine Zusammenfassung von Herrn Evans zum Stand des Einsatzes von Bildschirmen zeigte, dass keine grundsätzlichen Schwierigkeiten bestehen, wenn Anwendungen derart konzipiert werden, dass der Bildschirmbenützer in seinem Arbeitsablauf nicht dauernd auf den Bildschirm schauen muss. Hingegen ist vermehrt das Problem der durch den Bildschirmeneinsatz ausgelösten Arbeitslosigkeit in den Vordergrund des Interesses gerückt.

Im Zusammenhang mit dem Informatik-Kolloquium vom 6.-9. Oktober 1981 in Zürich mussten noch einige Details abgesprochen werden.

Herr Levi wird eine Liste über zukünftige Aktivitäten der Arbeitsgruppen zusammenstellen. *U. Hartmann*

Schweizerische Kommission für Elektrowärme: Fachtagung für Elektroheizung

Aus Anlass der Publikation ihres neuen Berichtes über die elektrische Raumheizung (Bericht Nr. 24) führt die Schweizerische Kommission für Elektrowärme (SKEW) in Zusammenarbeit mit der «Elektrowirtschaft», Zürich, am Dienstag, 20. Oktober 1981 (morgens) im Kursaal in Bern eine Fachtagung durch. Referenten aus Industrie und Elektrizitätswirtschaft werden aus ihrer Sicht über dieses hochaktuelle Thema informieren und zu Fragen Stellung nehmen.

Die Unterlagen für die Anmeldung zu dieser Tagung sowie der Bericht über die elektrische Raumheizung (Preis bei Vorausbestellung Fr. 35.-, später Fr. 45.-) können bezogen werden bei: Elektrowirtschaft, Kennwort «Fachtagung Raumheizung», Postfach 2272, 8023 Zürich (Telefon 01/211 03 55).

rapports, qui sont presque achevés. L'un traite de la décentralisation de fonctions informatiques et présente, après une série de définitions, la voie suivie par trois entreprises différentes, pour en tirer finalement quelques conclusions générales. Le second rapport concerne l'organisation de l'entretien des programmes. Les données de l'enquête y relative ont été prises en compte dans le rapport.

Pour le congrès UNIPEDE de Bruxelles, Monsieur Levi a préparé un rapport sur l'activité du groupe de travail. Ce rapport, ainsi que d'autres, furent discutés pendant la réunion. Il s'est ainsi avéré qu'un large éventail de problèmes en rapport avec les microprocesseurs, la bureautique, la communication, le traitement graphique des données, ainsi que la standardisation dans ces domaines, sont traités, dans le cadre de l'UNIPEDE, presque uniquement par le Groupe de travail pour l'emploi des ordinateurs dans les entreprises d'électricité. C'est pourquoi il fut proposé d'élargir le champ d'activité du groupe de travail et d'adopter par la même occasion le nom de Groupe de travail pour le traitement de l'information.

Monsieur Evans a établi un rapport récapitulatif sur l'emploi d'écrans. Il ressort de celui-ci que l'utilisation de systèmes conçus de telle sorte que l'opérateur ne soit pas obligé de toujours fixer l'écran, ne présente aucune difficulté particulière. Par contre, la perte d'emplois entraînée par l'utilisation d'écrans suscite quelques problèmes.

Quant au colloque d'informatique qui aura lieu du 6 au 9 octobre prochain à Zurich, il a encore fallu discuter quelques détails.

Monsieur Levi établira une liste des activités futures du groupe de travail. *U. Hartmann*

Commission Suisse d'Electrothermie: Journée d'études sur le chauffage électrique

A l'occasion de la publication de son nouveau rapport sur le chauffage électrique des locaux (Rapport N° 24), la Commission Suisse d'Electrothermie tiendra le mardi 20 octobre 1981 (le matin), en collaboration avec «Elektrowirtschaft» (ELWI) à Zurich, une journée d'études au Kursaal de Berne. Des personnes compétentes de l'industrie et de l'économie électrique présenteront leurs points de vue au sujet de ce thème de haute actualité et répondront aux questions des participants.

Les documents d'inscription pour cette journée d'études ainsi que le rapport concernant le chauffage électrique des locaux (prix en cas de commande à l'avance fr. 35.-, plus tard fr. 45.-) peuvent être demandés auprès de Elektrowirtschaft, sous la mention «Journée d'études sur le chauffage des locaux», case postale 2272, 8023 Zurich (téléphone 01/211 03 55).

Öffentlichkeitsarbeit – Relations publiques



Elektrizitätswerke als Kulturförderer ?

«In der Elektrizitätswirtschaft tätige Leute sind Technokraten: Gebiete wie Kunst- und Kulturschaffen sind ihnen fremd, Vorgänge in der Natur interessieren sie kaum.» Solche und ähnliche Klischeevorstellungen tauchen in bezug auf unsere Branche immer wieder auf. Gerade in der angeheizten Energiediskussion, wo Kolportieren und Pauschalisieren in Mode gekommen sind, ist es also wichtig, auch über jene Aktivitäten der Elektrizitätswerke zu berichten, die ausserhalb des angestammten, traditionellen Tuns liegen.

So führt z.B. die Aare-Tessin AG für Elektrizität (ATEL) in Olten unter dem Titel «ATEL-Forum» beliebte und vielbeachtete Veranstaltungen durch, die mit Elektrizität oder Energie höchstens am Rande zu tun haben.

Im Winterhalbjahr 1979/80 waren es hauptsächlich Exkursionen zu kulturellen Schönheiten und Kleinoden im Kanton Solothurn. Unter kundiger Führung wurden z.B. die Stiftskirche in Schönenwerd, andere geschichtlich-geographisch interessante Stätten oder die Kantonshauptstadt Solothurn besucht. Im Wintersemester 1980/81 standen aktuelle und allgemein interessierende Vortrags-

Entreprises d'électricité promotrices de la culture ?

«Les gens qui travaillent dans l'électricité sont des technocrates; l'art et la culture leur sont étrangers; ce qui se passe dans la nature ne les intéresse guère.» De tels préjugés sont malheureusement répandus, mais heureusement pas justifiés. Dans les entreprises d'électricité, on trouve en effet des activités n'ayant aucun rapport avec le but de l'entreprise. Du moins pour faire contrepois à cette réputation, il serait donc utile de rendre compte de ces activités.

La société Aar et Tessin (ATEL) à Olten, par exemple, organise sous le titre «ATEL-Forum» des manifestations fort appréciées et très suivies, dont les sujets touchent tout au plus de très loin à l'électricité ou à l'énergie.

C'est ainsi que durant le semestre d'hiver 1979/80, il y eut principalement des excursions culturelles dans le canton de Soleure: visite guidée de l'église collégiale de Schönenwerd, de la ville de Soleure, et d'autres lieux historiques ou géographiques intéressants. Pendant le semestre d'hiver 1980/81, ce furent une série de conférences sur des thèmes d'actualité ou d'intérêt général, tels que l'acupuncture; l'Arabie séoudite: pays en développement ou puissance

themen auf dem Programm, wie z. B.: «Was bedeutet Akupunktur?» – «Saudi Arabien, Entwicklungsland oder Erdölmacht?» – «Gebärden, Gesten und Mienenspiel als nichtsprachliche menschliche Ausdrucksformen» usw.

Über beide Veranstaltungsreihen wurde im nachhinein eine gediegene, farbig illustrierte Broschüre herausgegeben. Das kulturelle Engagement geht bei der ATEL auf eine längere Tradition zurück: Schon 1955–1963 stellte sie dem Kunstverein Olten in ihrem Verwaltungsgebäude Ausstellungsräume zur Verfügung, und in den folgenden Jahren veranstaltete sie in Olten eine Reihe guter Konzerte.

Natürlich hat nicht jedes EW die Möglichkeit einer ATEL, aber selbst mit bescheidenen Mitteln lässt sich auch auf diesem Wege viel Sinnvolles tun und damit zeigen, dass es den Elektrizitätsgesellschaften nicht nur um den Verkauf von kWh geht. Ro

pétrolière; les attitudes, gestes et mimiques en tant que formes d'expression humaine non verbales.

Ces deux séries de manifestations ont fait l'objet d'une belle brochure illustrée en couleurs. Les activités culturelles de l'ATEL sont une tradition déjà ancienne. De 1955 à 1963 en effet, l'ATEL a permis à la Société artistique d'Olten de tenir des expositions dans son bâtiment administratif. Dans les années suivantes, l'ATEL a organisé une série de bons concerts à Olten.

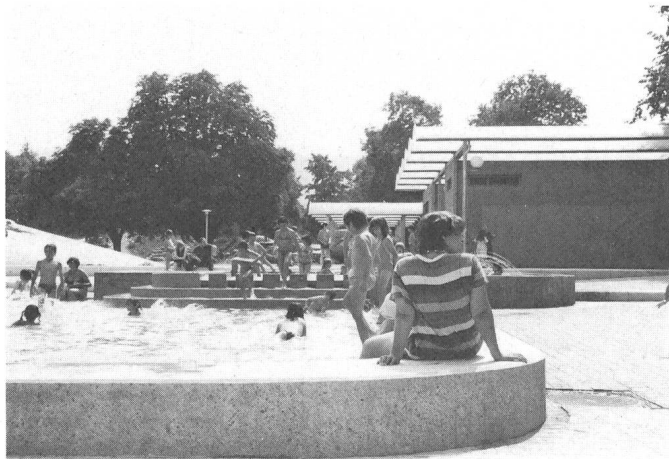
Toutes les entreprises d'électricité n'ont évidemment pas les possibilités d'une société comme l'ATEL. Mais déjà avec des moyens modestes, on peut faire dans ce domaine quelque chose d'utile, et montrer par là que les entreprises d'électricité n'ont pas que la vente de kWh en tête ... Ro

Aus Mitgliedwerken – Informations des membres de l'UCS



Oben Spielwiese – unten EWZ-Unterwerk

Mitte August konnten die industriellen Betriebe und das Elektrizitätswerk der Stadt Zürich ein neues unterirdisches Unterwerk



Diese Kinder im Zürcher Sihlfeld-Quartier müssen nicht warten, bis die Sonne das Wasser in ihrem Planschbecken erwärmt hat: es wird mit der Abwärme des darunterliegenden EWZ-Unterwerkes angenehm temperiert.

offiziell mit einer Pressekonferenz und einem «Tag der offenen Tür» einweihen. Für das neue Unterwerk «Sihlfeld» konnte ein idealer Standort gefunden werden: Über der unterirdischen Anlage befindet sich nun eine Grünanlage mit Robinsonspielplatz, Spielwiese, Planschbecken und Erholungsteil. Dieser Naherholungsraum wurde in offener Planung gemeinsam mit den Anwohnern und dem Quartierverein gestaltet. Mit der Transformatorabwärme des Unterwerkes wird im Sommer das Wasser der Planschbecken erwärmt; im Winter dient sie der Heizung der unterirdischen Räume. Das Werk steht in einem Stahlbetonkubus von 12 Metern Tiefe, 70 Metern Länge und 25 Metern Breite. Es enthält eine 150-kV-Schaltanlage in bewährter, kompakter SF₆-Technik sowie drei Transformatorplätze, von denen zwei bereits belegt sind. Der in Kabeln zugeführte Strom wird von 150 kV auf die Mittelspannung von 11 und später auf 22 kV heruntertransformiert. Die Leistungsfähigkeit wird im Endausbau 90 MVA betragen. Ro

Elektrizitätswerk der Stadt Kreuzlingen

Auf den 31. August 1981 wurde der bisherige Verwalter Herr Hans Hausammann pensioniert. Der Stadtrat Kreuzlingen hat auf den 1. September 1981 den bisherigen Stellvertreter Herr Urban Büchel, Elektroingenieur HTL, mit der Leitung des Elektrizitätswerkes betraut.

Neues aus dem Bundeshaus – Nouvelles du Palais fédéral



Nationalrat: Einfache Anfrage Petitpierre vom 17. März 1981

Hochspannungsleitung Mühleberg–CERN–Verbois

1. Der Bau einer Hochspannungsleitung Mühleberg–CERN–Verbois, die mit ihren 50–60 Meter hohen Masten über Galmiz, Yverdon und Romanel führen soll, beunruhigt die Anwohner. Eine solche Hochspannungsleitung schafft grosse Probleme für den Landschaftsschutz und die Vogelwelt. Hinzu kommen die Probleme, die sich aus den von einer solchen Leitung erzeugten elektromagnetischen Feldern und dem damit verbundenen Summen ergeben.

2. Die Beeinträchtigungen der Umwelt, die eine Leitung von so grosser Kapazität mit sich bringt, lassen sich nur rechtfertigen, wenn ein offensichtliches Bedürfnis nachgewiesen wird. Nun werden die eidgenössischen Räte schon sehr bald über die Gesamtenergiekonzeption und über einen Energieartikel in der Bundesverfassung zu beraten haben. Parlamentarische Vorstösse, die auf eine sparsame Verwendung der Energie, insbesondere der elektrischen Energie, abzielen, sind beim Parlament hängig oder werden von der Verwal-

Conseil National:

Question ordinaire Petitpierre du 17 mars 1981

Ligne à haute tension Mühleberg–CERN–Verbois

1. La construction d'une nouvelle ligne à haute tension de 380 000 volts reliant la centrale de Mühleberg, le CERN et Verbois par Galmiz, Yverdon et Romanel sur des pylônes pouvant mesurer de 50 à 60 mètres de hauteur soulève des inquiétudes dans la population voisine de son tracé. Les problèmes liés à la protection du paysage, à celle de la faune aviaire, à la création de champs magnétiques et aux grésillements produits par une telle ligne sont importants.

2. Des atteintes à l'environnement provoquées par une ligne d'une telle capacité ne peuvent se justifier que par la preuve du besoin évident de cette installation. Or la conception globale de l'énergie et un projet d'article constitutionnel fédéral vont parvenir au stade de la discussion parlementaire très prochainement. Des démarches parlementaires visant à une rationalisation de la consommation de l'énergie, de l'électricité en particulier, sont pendantes devant le parlement ou sont l'objet d'études par l'administration.