

Objektyp: **Advertising**

Zeitschrift: **Bulletin des Schweizerischen Elektrotechnischen Vereins, des Verbandes Schweizerischer Elektrizitätsunternehmen = Bulletin de l'Association Suisse des Electriciens, de l'Association des Entreprises électriques suisses**

Band (Jahr): **72 (1981)**

Heft 23

PDF erstellt am: **22.07.2024**

Nutzungsbedingungen

Die ETH-Bibliothek ist Anbieterin der digitalisierten Zeitschriften. Sie besitzt keine Urheberrechte an den Inhalten der Zeitschriften. Die Rechte liegen in der Regel bei den Herausgebern.

Die auf der Plattform e-periodica veröffentlichten Dokumente stehen für nicht-kommerzielle Zwecke in Lehre und Forschung sowie für die private Nutzung frei zur Verfügung. Einzelne Dateien oder Ausdrucke aus diesem Angebot können zusammen mit diesen Nutzungsbedingungen und den korrekten Herkunftsbezeichnungen weitergegeben werden.

Das Veröffentlichen von Bildern in Print- und Online-Publikationen ist nur mit vorheriger Genehmigung der Rechteinhaber erlaubt. Die systematische Speicherung von Teilen des elektronischen Angebots auf anderen Servern bedarf ebenfalls des schriftlichen Einverständnisses der Rechteinhaber.

Haftungsausschluss

Alle Angaben erfolgen ohne Gewähr für Vollständigkeit oder Richtigkeit. Es wird keine Haftung übernommen für Schäden durch die Verwendung von Informationen aus diesem Online-Angebot oder durch das Fehlen von Informationen. Dies gilt auch für Inhalte Dritter, die über dieses Angebot zugänglich sind.

Bibliothek des SEV

Öffnungszeiten für Mitglieder:
8.30–11.30 Uhr
14.00–16.30 Uhr



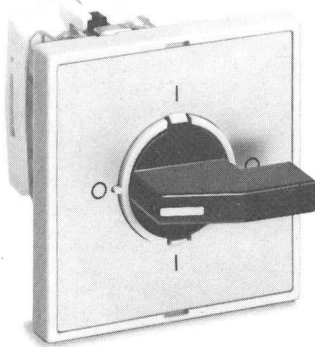
Bibliothèque de l'ASE

Heures d'ouverture pour les
membres:
8.30–11.30 h
14.00–16.30 h

KONTAKT- ANZEIGE

für Nockenschalter:

Zweckmässige, kompakte
Nockenschalter für Ein-
bau und Anbau. 16A
380V~ oder 10A 500V~.
Als Aus-, Um-, Stufen-,
Wahl-, Motoren-, Volt-
meter-, Ampèremeter-
schalter - und mit
Spezialfunktionen nach
Ihren Angaben. Ent-
sprechend den internati-
onalen Vorschriften.
Schalten Sie um auf
Feller!



Feller

Feller AG
CH-8810 Horgen
Telefon 01 725 65 65

Elektrotechnik
Informatik

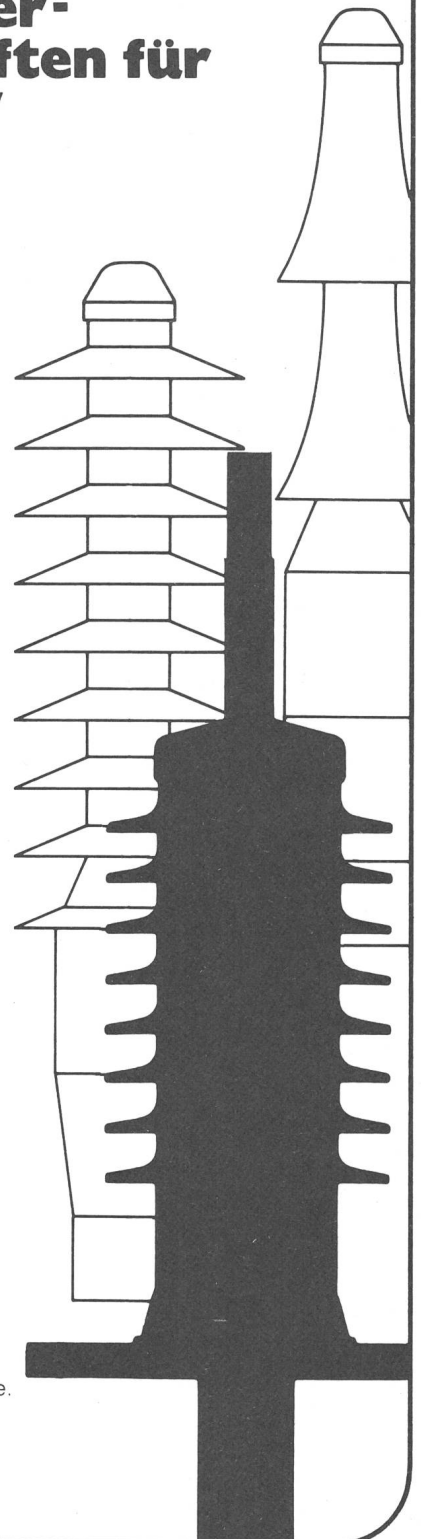
Feller. Stromführend in Industrieprodukten.

Die ideale Ergänzung
zum bestehenden «ixosil»-Endverschluss-Programm
für Kunststoffkabel mit PE-, XLPE- und EPR-Isolation

ixosil®

Freiluft- Endverschlüsse mit Stützer- eigenschaften für 10-170 kV

- Rasche, einfache
Montage ohne
Spezialwerkzeuge
(bewährte
Aufschiebetechnik)
- Hohe mechanische
und Kurzschluss-
Festigkeit
- Schlag- und
stossfest
- Glimm- und
ozonfest
- Hohe Beständigkeit
gegen atmosphärische
Einflüsse,
UV-Bestrahlung und
Temperatur-
beanspruchung
- Hohe Kriechstrom-
sicherheit, selbst
bei ungünstigen
Umgebungs-
bedingungen
- Grosse Wechsellast-
festigkeit, auch
bei extremer
Beanspruchung
- Stückprüfung
garantiert
konstante Qualität
des Serienproduktes



Verlangen Sie
detaillierte Unterlagen:



Dätwyler AG,
Schweizerische Kabel-
Gummi- und Kunststoffwerke,
CH-6460 Altdorf / Schweiz
Telefon 044 / 4 11 22
Telex 7 86 91 dag ch

AUF WIEDERSEHEN AUF DER ELECTREX

DER 25.000 m² GROBE MARKT FÜR KONZENTRIERTE TECHNOLOGIE



ELECTREX '82

XXI. INTERNATIONALE ELEKTROTECHNISCHE AUSSTELLUNG

Die ELECTREX, die britische internationale elektrotechnische Ausstellung, ist einer der führenden internationalen Treffpunkte für die Industrie - ein 25.000 m² großer Markt für konzentrierte Technologie. An der letzten Veranstaltung nahmen über 54.000 Besucher teil.

Die ELECTREX 82 ist größer und besser als je und zeigt die sich rapide ändernden Fortschritte bei industriellen Elektro- und Elektronikgeräten:

Stromerzeugung und -transformierung;
Stromanwendungen; Stromübermittlung und -verteilung; kommerzielle und industrielle Beleuchtung; Sicherheitsgeräte;

Installierungsgeräte; Komponenten, Materialien und Ersatzteile; wissenschaftliche und Reglergeräte; Steuer- und Automationsgeräte; angeschlossene Dienste.

Mehr als 1.000 Ausstellerfirmen.

AUF WIEDERSEHEN AUF DER ELECTREX
National Exhibition Centre Birmingham,
England, 1.-5. März 1982
Öffnungszeiten:
täglich 9 Uhr 30-18 Uhr.



Senden Sie mir bitte weitere Informationen über ELECTREX 82

Name _____

Firma _____

Adresse _____

Einzusenden an: Electrex Limited, Wix Hill House,
West Horsley, Surrey KT24 6DZ
Tel: Guildford (0483) 222888
Telex: 859460

Hausinstallationsvorschriften des SEV

Die im Jahre 1974 zweite, völlig neu überarbeitete Auflage der Hausinstallationsvorschriften (HV) ist eine aktuelle und dem Stand der Technik angepasste Grundlage der Installations-technik und damit ein unentbehrliches Hilfsmittel für Praktiker und Spezialisten.

Im Februar 1982 werden diese Vorschriften durch neu erschienene Änderungs- und Ergänzungsblätter (betreffend Teil 1, 2 und 4) den neuesten Gegebenheiten angepasst sein. Der Gesamtpreis der 2. Auflage der HV mit den neu erschienenen Blättern beträgt unverändert Fr. 105.— für Nichtmitglieder und Fr. 70.— für Mitglieder des SEV.

Die HV können bezogen werden beim

**Schweizerischen
Elektrotechnischen Verein
Drucksachenverwaltung
Postfach
8034 Zürich**

Wie bisher besteht die Möglichkeit, sich durch die Eintragung in die spezielle Adresskartei die laufende Zustellung aller Änderungs- und Ergänzungsblätter zu sichern. Die Aktualität der HV bleibt dadurch gewahrt.

Prescriptions de l'ASE sur les installations électriques intérieures

La deuxième édition, entièrement remaniée en 1974, des Prescriptions sur les installations électriques intérieures (PIE) est une base actuelle correspondant au développement de la technique des installations; elle constitue ainsi une aide indispensable pour les praticiens et les spécialistes.

A la mi-mars 1982, ces prescriptions auront été adaptées aux nouvelles conditions par la parution de feuilles de modifications et de compléments (concernant les parties 1, 2 et 4). Le prix global de la deuxième édition des PIE, inclus ces nouvelles feuilles, reste inchangé à fr. 105.— pour les non-membres et à fr. 70.— pour les membres de l'ASE.

Les PIE peuvent être retirées auprès de

**Association Suisse
des Electriciens
Administration des imprimés
Case postale
8034 Zurich**

Comme précédemment, il existe la possibilité de s'inscrire au fichier spécial afin de recevoir automatiquement toutes les feuilles de modifications et de compléments. Les PIE seront ainsi constamment tenues à jour.

Prescrizioni sugli impianti elettrici interni dell'ASE

La seconda edizione delle Prescrizioni sugli impianti elettrici interni (PII), interamente rielaborata nel 1974, costituisce una base di lavoro aggiornata sui più recenti livelli della tecnica e rappresenta pertanto un aiuto indispensabile per chi opera in questo settore.

Nell'aprile 1982 queste prescrizioni verranno adattate alla nuova situazione mediante la pubblicazione di nuovi fogli relativi a modifiche e complementi (concernenti le parti 1, 2 e 4).

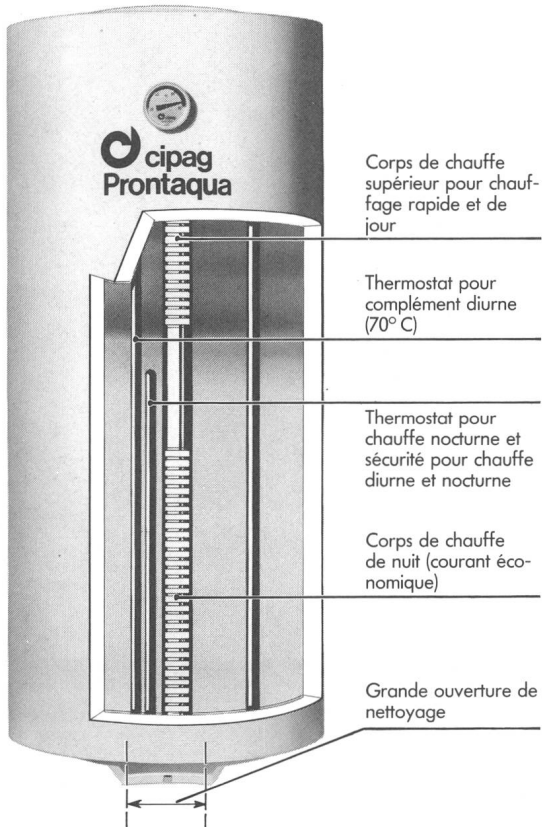
Il prezzo totale della seconda edizione delle PII, inclusi i fogli testé pubblicati, è rimasto invariato e comporta Fr. 105.— per i non membri e Fr. 70.— per i membri dell'ASE.

Le PII possono essere acquistate presso la

**Associazione Svizzera
degli Elettrotecnici
Ufficio degli stampati
Casella Postale
8034 Zurich**

Come precedentemente, esiste la possibilità di ricevere automaticamente tutte le aggiunte relative a modifiche e complementi, iscrivendosi nello speciale listino degli indirizzi. Le vostre PII rimarranno così costantemente aggiornate.

**Déjà de l'eau chaude
moins d'une heure après
l'endenchement...**



**...et de l'eau chaude
«à volonté»
de jour comme de nuit.**

Le chauffe-eau électrique CIPAG PRONTAQUA est vraiment le modèle le mieux adapté aux chalets, maisons de week-end, grâce à son système «économique». En moins d'une heure, on dispose d'eau chaude avec le corps de chauffe supérieur.

Le gros de son volume sera chauffé au tarif avantageux, de nuit.

C'est aussi le modèle idéal lorsque la quantité nécessaire journalièrement est plus élevée que la capacité d'un chauffe-eau classique.

Le corps de chauffe complémentaire entre **automatiquement** en fonction dès que la température de l'eau dans la partie supérieure du réservoir descend à 60° C.

...et toujours le service CIPAG.



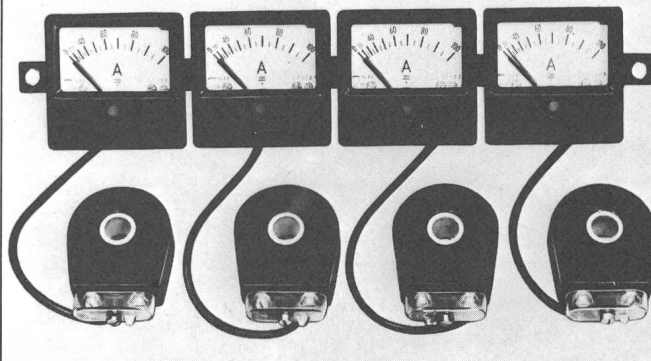
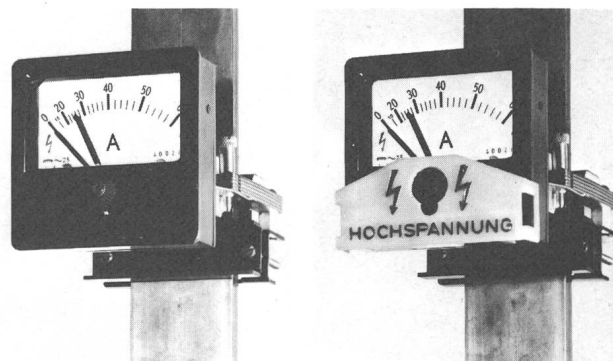
Fabrique de chaudières et chauffe-eau
1800 Vevey - Tél. 021/51 94 94 - Genève 022/35 56 36

20 JAHRE GASENZER
TEL. 01 9371751



**LEITUNGS - SCHADEN ?
MIT GASENZER SIND SIE GUT
BERATEN !**

Fehlerortungsgeräte und Prüfgeräte für Kabelanlagen, Isolieröl und Kabelfabrikation. Messgeräte für die Überwachung von Leitungen und Anlagen.

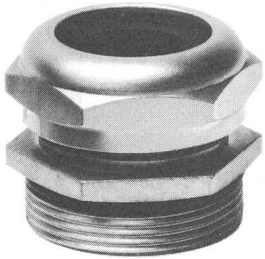


**Hans Gasenzer, Messtechnik, Lochacker 11
8340 Hinwil**

RADO

INTRADO

Die beste Kabelverschraubung, wenn Qualität und Preis stimmen müssen!



- Grosser Klemmbereich, optimale Zugentlastung
- 3 Gewindelängen
- 15 Typen für Kabelklemmbereiche von 2–60 mm
- Dichtungen und O-Ringe aus Neoprene oder Viton, witterungs-, öl- und benzinbeständig
- Alle Typen ab Lager oder kurzfristig lieferbar

Aus unserem Lieferprogramm

Kabelverschraubungen mit 2–3 und 4 Kabeldurchgängen, verschiedene Querschnitte
Anschluss-Nippel für Metallschläuche mit PVC-Überzug
STABI-Hülsen für die Zugentlastung-Metaplastschläuche
Anschluss-Reduktionen und Erweiterungen, Gegenmuttern
Blindstopfen nach DIN 40.430 – Verschlusszapfen mit Flansch und O-Ring
Kabelverschraubungen und Reduktionen aus Messing und Chromnickelstahl

Bitte verlangen Sie nähere Informationen und Unterlagen!

Intrado AG
Haldenstrasse 1
CH-6343 Rotkreuz
Elektro-Verbindung und -Befestigung

Tel. 042 - 64 10 27
Telex 71.130 mapro

PEYER

ENERGIE

PEYER-Polyestertechnik für Sicherheit im Energiebereich

SIEGFRIED PEYER AG
8832 Wollerau Tel. 01-784 46 46

Spezialanfertigungen vom Spezialisten: Suchen Sie etwas, das es momentan noch gar nicht gibt?

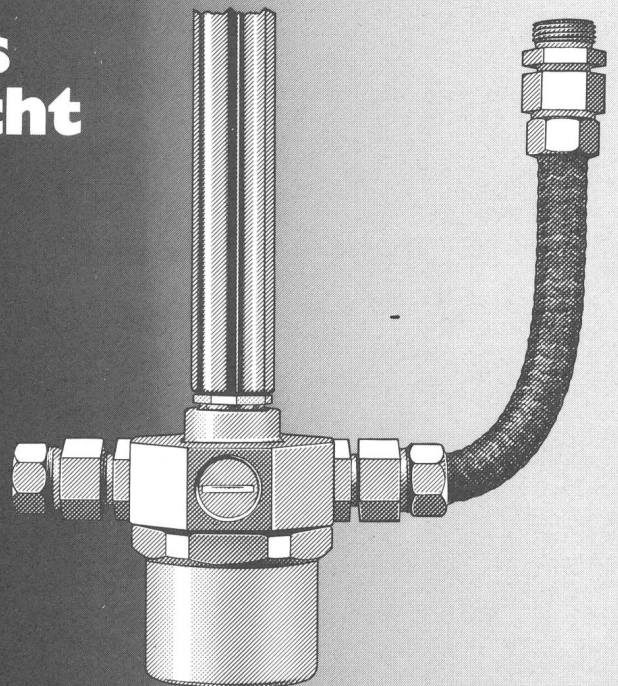
In Zusammenarbeit mit Ihren Konstrukteuren entwickeln wir Spezialanfertigungen zur Lösung Ihrer Anschluss- und Verbindungsprobleme jeder Art. Eine Vielfalt genormter Bauteile aus unserem Standard-Sortiment ermöglicht kostengünstige Ausführungen, die Ihren spezifischen Bedürfnissen optimal entsprechen. Setzen Sie sich bitte mit unserer technischen Beratungsstelle in Verbindung.

Verkauf durch VLE-Grossisten oder direkt durch

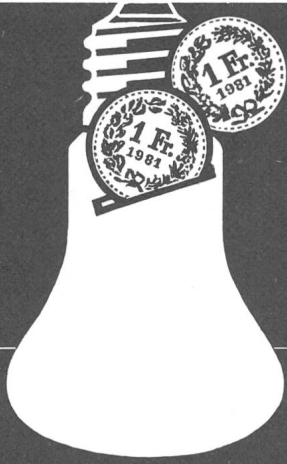
AGRO

AGRO AG
5502 Hunzenschwil
Tel. 064/47 21 61

Ihr Spezialist für Kabelverschraubungen, Kabelschutzschläuche, Nippel und Bauteile für Elektroinstallationen.



Verteiler von Messleitungen



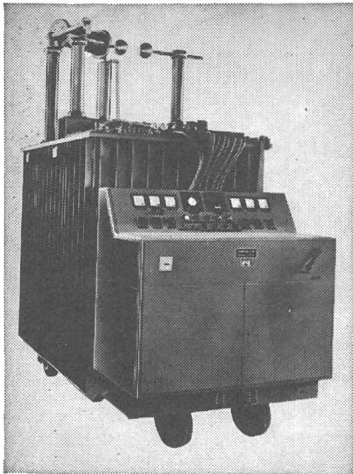
sparsam mit **TUNGSRAM**

Tungram-Energiesparlampen
verbrauchen bis 10% weniger Energie



Tungram AG
8027 Zürich, Manessestrasse 152, Tel. 01-202 11 00, Telex 54 308
1227 Carouge-Genève, 57, rue Ancienne, Tél. 022-42 30 10

Hochspannungsprüfanlagen nach Mass

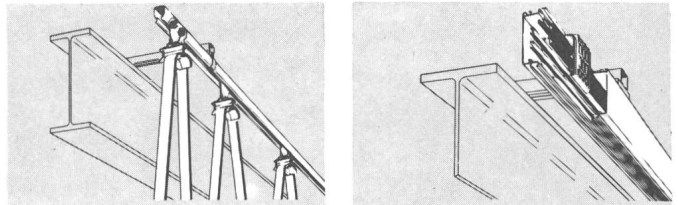


0-50/100 kV
30/15 A

Hans Kull AG

Elektrische Apparate
4552 Derendingen / Schweiz
Telefon 065 / 42 37 42

Stromzuführungen.



Offen. Geschützt.

Die ganze Palette der
Stromzuführungs-Systeme
für ortsveränderliche Verbraucher.

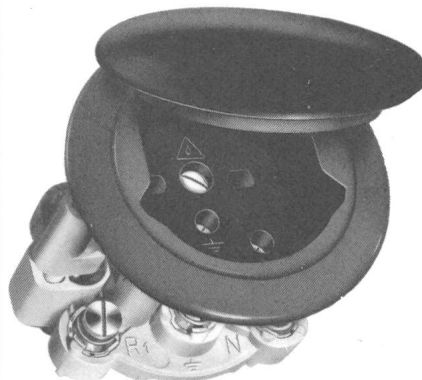
Verlangen Sie Beratung und Offerte.

fehr

Hans Fehr AG CH-8305 Dietlikon Tel. 01/833 26 60 Telex 52344
Fördertechnik — Lagertechnik — Kranbau — Antriebstechnik


Winterferien:
mit Reka-Checks
günstiger

reka
3001 Bern
Telefon 031 22 66 33



Gummistecker und
unzerbrechliches
Plastikmaterial
**Raccords en caout-
chouc** et matières
plastiques incassa-
bles
Demandez notre
catalogue

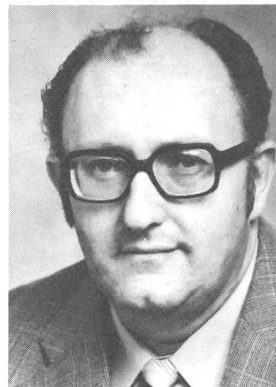
Fabricant
F. BAILLOD S.A.
1, Place du
Tricentenaire
La Chaux-de-Fonds
Tél. 039 / 26 72 74

De Zahner-Chaschte passt i jedes Huus.

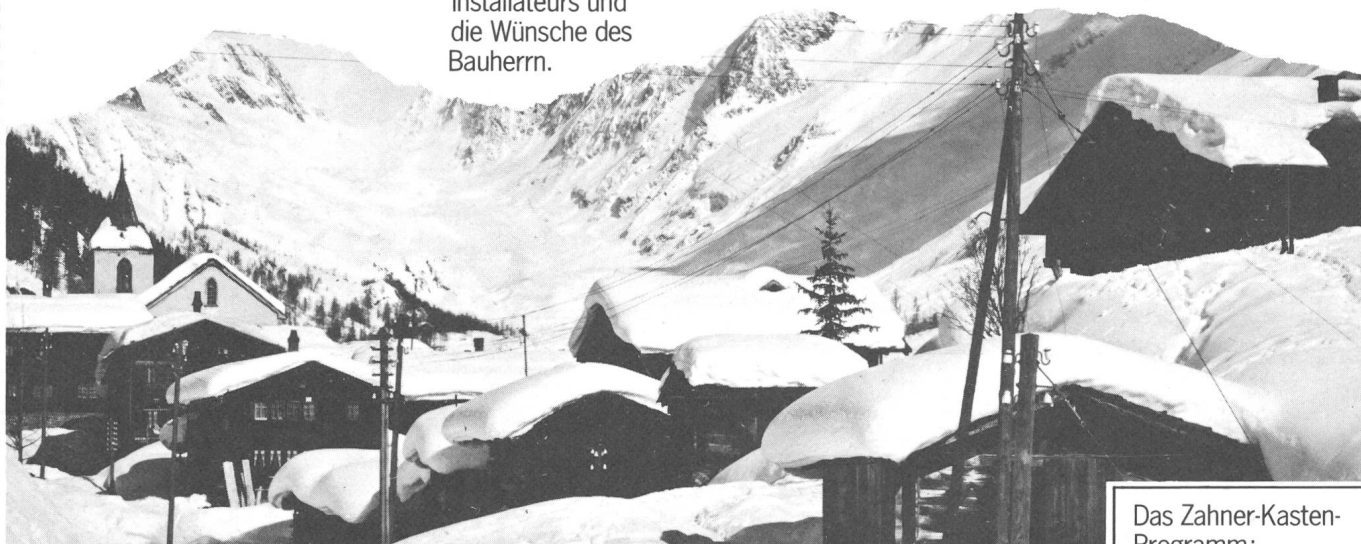
Ob aus Aluminium oder glasfaserverstärktem Polyester – ob über oder unter Putz

der Zahner Hausanschluss und Zählerkasten erfüllt seit Jahren die hohen Anforderungen des Installateurs und die Wünsche des Bauherrn.

- rasche Montage
- stabil
- rostfrei
- nicht leitend
- schwer brennbar



Fragen Sie Herrn Ernst Hübscher (eidg. dipl. Elektro-Installateur, Rüslikon), warum er auf den Zahner-Kasten schwört.



Das Zahner-Kasten-Programm:

- Typ HAG aus Aluminium
- Typ HIPA aus GFK
- Typ WEMO aus thermoplastischem Kunststoff

Abzweigstecker Fiches de dérivation

mit waagrechter Einführung, unzerbrechlich Pat. ang.

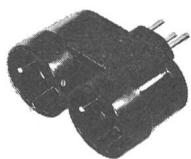
2pol. + E 10 A, 250 V



avec entrée horizontale, incassables. Brevetées

2 pol. + T 10 A, 250 V

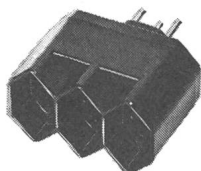
Type 12/2 x 14



Passend für 2 Gummistecker, Typ 12 oder 14
Correspondant pour 2 fiches en caoutchouc, type 12 ou 14

| Schwarz/Noir | Weiss/Blanc |
|----------------------|----------------------|
| Nr./N° 4739 | Nr./N° 4739 W |
| E-Nr./N° 672 037 127 | E-Nr./N° 672 037 027 |

Type 12/3 x 13



Passend für 2 Gummistecker oder 3 normale Stecker, Typ 12
Correspondant pour 2 fiches en caoutchouc ou 3 fiches normales, type 12

| Schwarz/Noir | Weiss/Blanc |
|----------------------|----------------------|
| Nr./N° 4738 | Nr./N° 4738 W |
| E-Nr./N° 672 038 117 | E-Nr./N° 672 038 017 |

Lieferbar durch Elektro-Grossisten /
Livrables par les grossistes d'électricité



Jenni AG, 8152 Glattbrugg ZH

Tel. Büro 052 32 7885

Zahner AG
Elektrotechnische Artikel en gros
8803 Rüslikon
Tel. 01/724 16 11



Ingenieurschule Burgdorf
Höhere Technische
Lehranstalt
des Staates Bern (HTL)

Aufnahmeprüfung

zum Eintritt in das 1. Semester der Abteilungen Hochbau, Tiefbau, Chemie, Maschinentechnik und Elektrotechnik

Montag, 25. Januar 1982

Studienbeginn: 20. April 1982

Anmeldung bis 10. Januar 1982

Anmeldeformulare können im Sekretariat der Ingenieurschule oder bei den Gewerbeschulen bezogen werden.

INGENIEURSCHULE BURGDORF, 3400 Burgdorf
Telefon 034 226161



Im Zuge der Nachfolgeplanung für den derzeitigen Amtsinhaber suchen wir für unsere Energiewirtschaftsabteilung am Hauptsitz in Bern einen

Hochschulingenieur

(Fachrichtung Elektrotechnik)

der befähigt ist, nach gründlicher Einführung in das Gebiet des Energieverkehrs, die Leitung dieser anspruchsvollen Abteilung zu übernehmen.

Der Aufgabenkreis der Energieverkehrsabteilung umfasst folgende Gebiete

- Produktionssteuerung in den firmeneigenen und Partnerwerken
- Energieabgabe und -bezüge im schweizerischen und internationalen Energieverbund
- Überwachung und Betrieb des Hochspannungsnetzes unserer Unternehmung
- Die Vorbereitung, den Abschluss und die Durchführung von Energielieferungs-, -bezugsverträgen sowie -transportverträgen.

Anforderungen

- Studienabschluss als Hochschulingenieur Fachrichtung Elektrotechnik
- Kenntnisse und Erfahrung auf dem Gebiet des Energieverkehrs erwünscht
- Führungserfahrung, um ein grösseres Team qualifizierter Mitarbeiter führen zu können
- Sprachen: Deutsch oder Französisch und jeweils gute Kenntnisse der anderen Sprache.

Wenn Sie diese Stelle interessiert, sind Sie eingeladen, Ihre Offerte zu richten an

Bernische Kraftwerke AG, Personalabteilung (Ref. EV)
Viktoriaplatz 2, **3000 Bern 25**
Telefon 031 405111 (intern 5352)

161

CELLPACK

Entwicklung moderner Kabelverbindungssysteme

Mit dem Produktions- und Verkaufsprogramm unserer Abteilung Elektroprodukte gelten wir in der Schweiz wie auch auf dem internationalen Markt in über 40 Ländern als bedeutendes Unternehmen der Elektrobranche.

Kabelverbindungssysteme für Starkstrom-, Nieder- und Mittelspannungs- sowie Fernmelde- und Signalkabel sind unsere führenden Produkte.

Sind Sie unser zielstrebigster

Entwicklungsingenieur HTL

mit Erfahrung im elektrischen Anlagebau und ausgeprägtem Sinn für Kreativität. Ist Ihnen die Kunststofftechnik bereits ein Begriff und freuen Sie sich auf eine selbständige Aufgabe?

Mit diesen Voraussetzungen werden Sie

- die Problemlösungen zusammen mit unseren Anwendungstechnikern und den Rohmateriallieferanten umsichtig und kompetent erarbeiten;
- sich rasch einer aufbauenden Mitarbeit unserer Entwicklungsgruppe Chemie und unseres Prüflabors erfreuen können;
- wesentliche Grundlagen für eine erfolgreiche berufliche Zukunft in unserem Unternehmen schaffen.

Es handelt sich um eine neugeschaffene Stelle, bei der die Eignung eines Bewerbers wichtiger ist als der mögliche Eintrittstermin.

Über unsere Anstellungsbedingungen und weitere Einzelheiten möchten wir Sie gerne persönlich orientieren. Rufen Sie uns doch einfach an oder lassen Sie uns Ihre schriftliche Bewerbung mit den üblichen Unterlagen zukommen.

CELLPACK AG, 5610 Wohlen, Telefon 057 62244

164



Für unser Büro für Hochspannungsapparate suchen wir einen

Ingenieur HTL

Richtung Starkstromtechnik

Aufgabenbereich

- Beschaffung von allgemeinen Hochspannungsapparaten
- Mitarbeit bei Beeinflussungs- und Erdungsmessungen im Freien
- Planung und Überwachung von Montage- und Revisionsarbeiten
- Ausarbeitung von Kredit- und Vergabungsvorlagen sowie selbständige Erledigung der Geschäftskorrespondenz

Wir erwarten

- abgeschlossene Ausbildung an einer höheren technischen Lehranstalt
- einige Jahre Praxis, vorzugsweise auf dem Gebiet der Leistungsschalter, im Anlagenbau oder in einem Versuchslokal
- angenehme Umgangsformen, Initiative und Selbständigkeit
- Bereitschaft zur gelegentlichen Arbeit im Freien und auf Baustellen

Wir bieten

- Dauerstelle mit zeitgemässen Anstellungsbedingungen
- angenehmes Arbeitsklima in kleinem Team
- sorgfältige Einführung in das Arbeitsgebiet
- Personalrestaurant
- gleitende Arbeitszeit

Für telefonische Auskünfte steht Ihnen Herr K. Venhoda, Telefon 056 203362, zur Verfügung.

Wir erbitten handschriftliche Bewerbung mit den üblichen Unterlagen an

Nordostschweizerische Kraftwerke AG
Abteilung Elektromechanik und Kernenergie, **5401 Baden**

160



Die Stadt Zürich sicher und wirtschaftlich mit elektrischer Energie zu versorgen, ist unsere Aufgabe.

Wünschen Sie als

Netzingenieur

beim Erbringen dieser anspruchsvollen Dienstleistung mitzuwirken?

Es handelt sich um eine entwicklungsfähige Stelle mit vielseitigem Arbeitsgebiet, das Erfahrung im Bau und Betrieb von elektrischen Netzen, aber auch in der Führung von Montagegruppen ermöglicht.

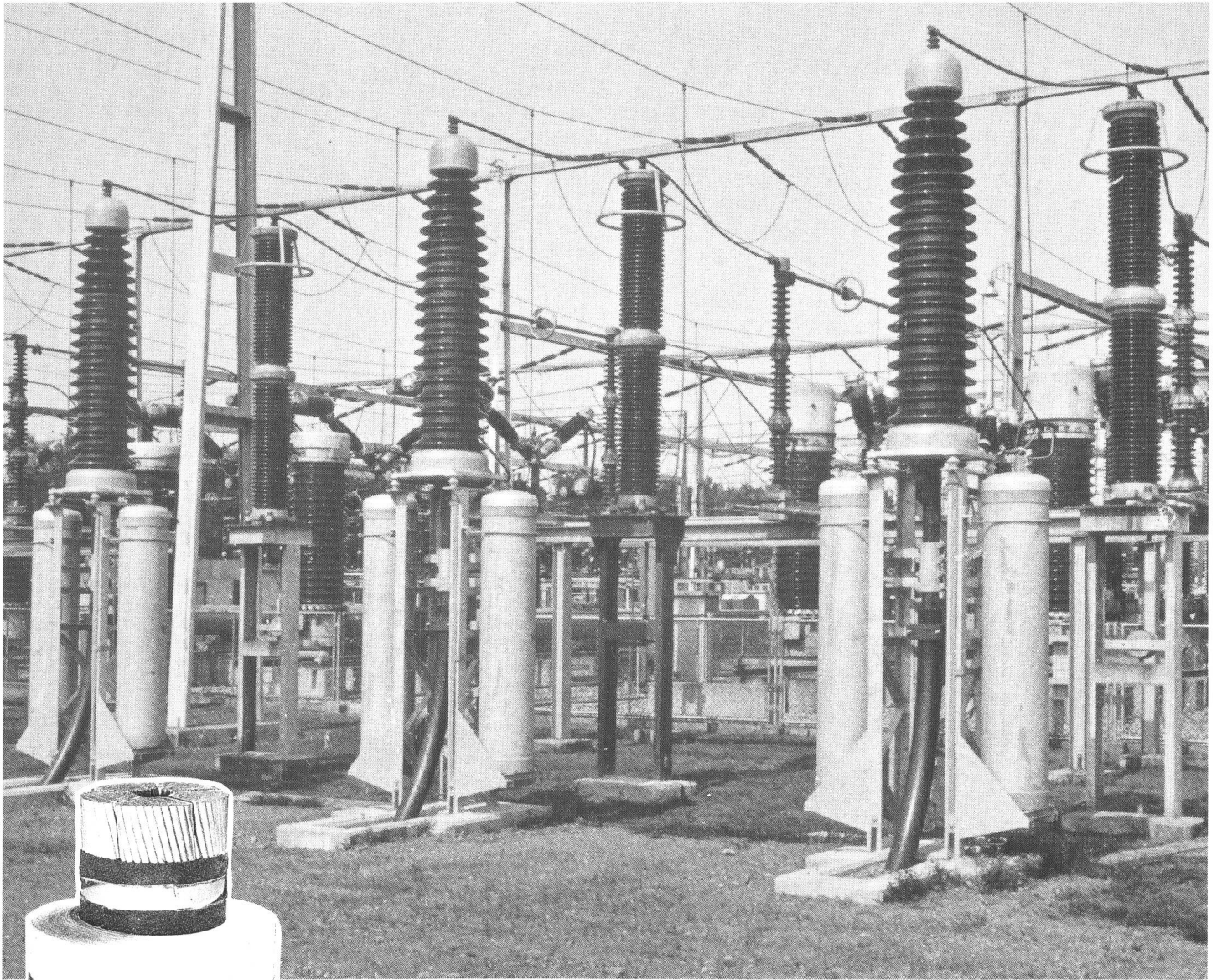
Wir bieten einem gut ausgewiesenen Elektroingenieur HTL (Fachrichtung Energietechnik) einen weitgehend selbständigen Wirkungskreis, zeitgemässe Anstellungsbedingungen und gute Sozialleistungen.

Wenn Sie sich von diesem verantwortungsvollen Posten angesprochen fühlen, erwarten wir gerne Ihre Bewerbung mit den üblichen Unterlagen.

Elektrizitätswerk der Stadt Zürich, Personaldienst,
Postfach, **8023 Zürich 1**, Telefon: 01 216 22 11

EWZ – eine Dienstabteilung
der Industriellen Betriebe

162



NAHTLOSE ALUMINIUMWELLMÄNTEL

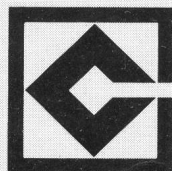
garantieren jahrzehntelangen sicheren Betrieb von

HOCH- UND HÖCHSTSPANNUNGSKABELN

unter Oel- oder Gasdruck oder mit synthetischen Isolationen

Die weiteren Vorzüge: – grössere Verlegelängen
– höhere Kurzschlussbelastbarkeit des Mantels
– höhere mechanische Festigkeit
dank geringem Gewicht, hoher Zugfestigkeit, grösserem Leitwert,
dickeren Wandstärken

Eine Exklusivität von



CABLES CORTAILLOD SA

ENERGIE ET TELECOMMUNICATIONS

CH-2016 CORTAILLOD TEL. 038/44 11 22

Der Fortschritt in der Mittelspannungstechnik

Die Energieerzeugung und damit auch die Verteilung gewinnt ständig an Bedeutung. Die steigenden Kosten können und müssen durch entsprechende wirtschaftlichere, rationellere Technik in vertretbaren Grenzen gehalten werden.

Für uns als Hersteller Grund genug, uns ständig Gedanken über neue Techniken zu machen. Ein Ergebnis: der neue Vakuum-Schalter.

Ein Leistungsschalter für die unterschiedlichsten Betriebsanforderungen.

Der neue Vakuum-Leistungsschalter ist für schwierigste Schaltaufgaben (Ausschalten kapazitiver Ströme) wie auch für schaltarmen Betrieb bestens geeignet. Er zeichnet sich aus durch hohe mechanische Schaltspielzahlen und hohe Summenströme.

Wartungsarm, einfach zu handhaben, wirtschaftlich im Einsatz

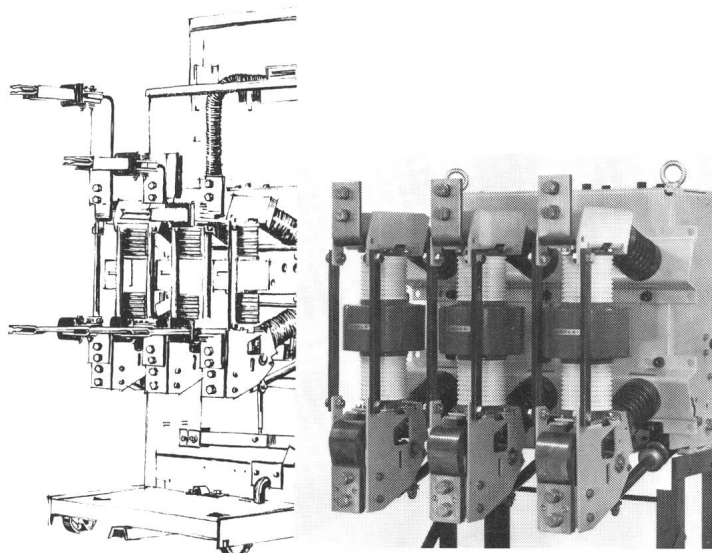
Wir garantieren mindestens

- 20 000 Schaltungen mit Nennstrom
- 100 Schaltungen mit Nennkurzschlussstrom
- 30 000 mechanische Schaltspiele bis zur nächsten Revision des Schalters.

Die Vakuumschaltröhren sind wartungsfrei. Die wichtigsten Teile des Antriebes sind dauergeschmiert.

Der Vakuum-Schalter – nur ein Beispiel aus unserem Gesamtkonzept

Wir bieten Ihnen ein Gesamtkonzept: ein komplettes Spektrum an Geräten und Anlagen, alle erforderlichen Dienstleistungen und unser Know-how aus der langjährigen Tätigkeit auf dem Gebiet der Energieerzeugung und -verteilung.



Die Zusammenarbeit mit uns bedeutet also für Sie ein weitgehendes Mass an technischer Sicherheit und wirtschaftlichem Einsatz.

Mittelspannungstechnik von Siemens-Albis – mehr als eine Alternative

Wenn Sie nicht nur von einem Lieferanten abhängig sein wollen, wenn Sie Wert auf technischen Fortschritt und Reife legen und einen zuverlässigen Partner suchen – wir sind für Sie da.

Siemens-Albis AG
Vertrieb Energie-Erzeugung und Verkehr

Freilagerstrasse 28
8047 Zürich
01 495 31 11

Rue du Bugnon 42
1020 Renens
021 34 96 31

Der neue Vakuumschalter von Ihrem Partner Siemens-Albis