

Zeitschrift: Bulletin des Schweizerischen Elektrotechnischen Vereins, des Verbandes Schweizerischer Elektrizitätsunternehmen = Bulletin de l'Association suisse des électriciens, de l'Association des entreprises électriques suisses

Herausgeber: Schweizerischer Elektrotechnischer Verein ; Verband Schweizerischer Elektrizitätsunternehmen

Band: 72 (1981)

Heft: [1]: Jahresheft = Annuaire

Werbung

Nutzungsbedingungen

Die ETH-Bibliothek ist die Anbieterin der digitalisierten Zeitschriften. Sie besitzt keine Urheberrechte an den Zeitschriften und ist nicht verantwortlich für deren Inhalte. Die Rechte liegen in der Regel bei den Herausgebern beziehungsweise den externen Rechteinhabern. [Siehe Rechtliche Hinweise.](#)

Conditions d'utilisation

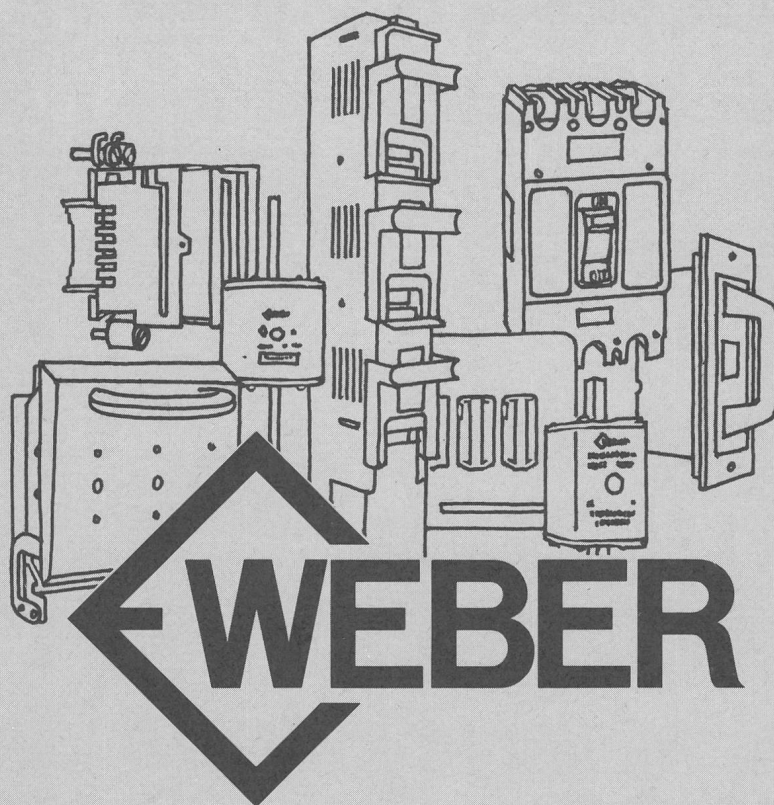
L'ETH Library est le fournisseur des revues numérisées. Elle ne détient aucun droit d'auteur sur les revues et n'est pas responsable de leur contenu. En règle générale, les droits sont détenus par les éditeurs ou les détenteurs de droits externes. [Voir Informations légales.](#)

Terms of use

The ETH Library is the provider of the digitised journals. It does not own any copyrights to the journals and is not responsible for their content. The rights usually lie with the publishers or the external rights holders. [See Legal notice.](#)

Download PDF: 30.01.2025

ETH-Bibliothek Zürich, E-Periodica, <https://www.e-periodica.ch>

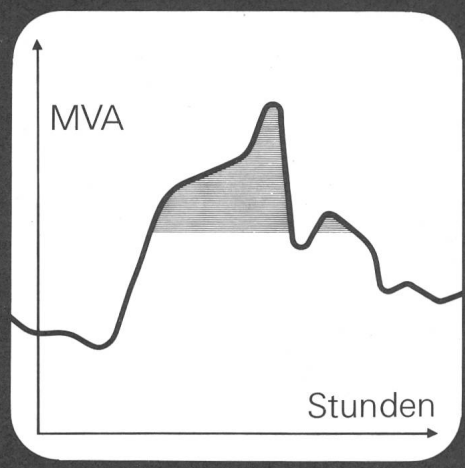


Wenn Sie jetzt fünf Minuten lesen statt weiter arbeiten, gewinnen Sie Stunden.

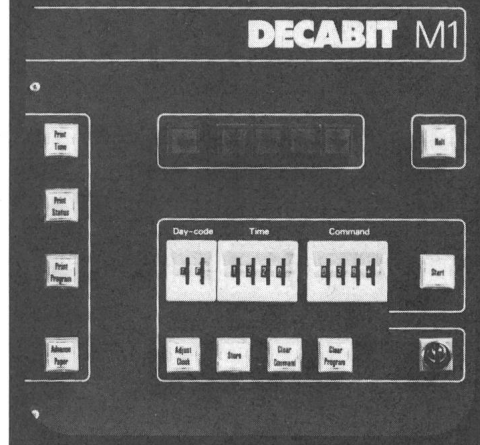
Als einer der ersten Schweizer Fabrikanten fertigen wir seit mehr als 30 Jahren das zuverlässige, robuste und beliebte Weber NH-Material. Das überrascht nicht, denn seit 1918 machen wir es uns zur Aufgabe, elektrische Energie gefahrloser zu verteilen. Die enge Zusammenarbeit zwischen Kunde und Konstrukteur führte dabei zu einer enormen Erfahrung, die Ihnen heute zugutekommt. Wir bauen (fast) alles, egal, ob es sich um Sicherungselemente Grösse DIN-00, NH-Patronen nach SEV- oder DIN-Norm, Trenner nach DIN Grösse 00 bis 4, Trennleiste und Lasttrennleiste bis 1000A oder Leistungselbstschalter von 0,8A bis 3200A handelt. Dieses breitgefächerte Lieferprogramm und die kompetente Beratung durch unsere Verkaufstechniker sind Ihre überzeugenden Argumente bei der Auswahl von NH-Material.

Weber AG, Fabrik elektrotechnischer Artikel und Apparate, 6020 Emmenbrücke, Tel. 041-505544

Das Problem



Die Lösung



Zellweger DECABIT®-Rundsteuerung für Energieverteilnetze in Elektrizitätswerken und Industriebetrieben

Das Problem

- Vermeidung von Belastungsspitzen, bessere Ausnutzung der Verteilanlagen, Kostenreduktion.
- Tarifsteuerung, Steuerung von thermischen Verbrauchern mit Speichervermögen.
- Energiebewusste Steuerung von Beleuchtungen, Motoren und Pumpen sowie Fernsteuerung von Schaltern, Ventilen, Pumpen usw. bei fehlenden Signalleitungen.

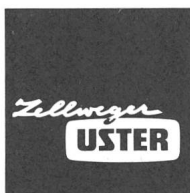
Die Lösung

- DECABIT®: Rundsteuerung zur Informationsübertragung über das bestehende Energieversorgungsnetz.
- DECABIT®: Ein modernes Rundsteuersystem für rasche und sichere Übertragung von Schaltbefehlen.
- DECABIT®: Vielfältige Anwendungsmöglichkeiten: grosse Befehlszahl, schnelle Durchgabe, direkter Zugriff, einfach bedienbare Geräte.

Nehmen Sie mit uns Verbindung auf.
Wir beraten Sie gerne.

01.2.112 E

Zellweger Uster AG
Abt. Rundsteuerung



Telefon 01/940 67 11
Telex 53587
CH-8610 Uster/Schweiz

Ein wesentlicher Beitrag zur Sicherheit im Gotthard-Strassentunnel:



Kabel von ISOLA

Für die Nachrichtentechnik wurden Kabel mit Kunststoffisolationen eingesetzt. Die abgebildeten Fernmeldekabel mit und ohne Mantelreduktionsfaktor sind das Ergebnis mehrjähriger Erfahrung.

- Die Telefonkabel gewährleisten eine einwandfreie interne Nachrichtenverbindung.
- Die Nationalstrassen-Telefonkabel bilden ein wichtiges Nord-Süd Bindeglied im gesamten Nationalstrassennetz.
- Die Hilfs- und Fernwirkkabel übertragen die vielfältigsten Steuerbefehle innerhalb der Tunnelanlagen. Sicher und zuverlässig.
- Die Schacht- und Speisekabel mit Spezialtraggeflecht und einseitiger Aufhängung garantieren eine permanente Fernmeldeübertragung von den Lüftungspitzen zu den Lüftungszentralen.



Aktion zugunsten kabelgestresster Techniker

Falls Ihnen morgen ein Kabel auf dem Magen liegt, hilft WILBA.

Falls Sie nur noch Kabel sehen. Und keine Lösung. Weil die Lösung ein ganz anderes Kabel wäre. Dann kabelaufen Sie uns. Wir bauen es.

Denn wir haben die Bestandteile von vielen denkbaren Kabelaufbauten einzeln vorgefertigt. Daraus können wir rasch für jeden Kunden sein Kabel zusammensetzen. Fast so rasch und günstig wie ein gewöhnliches Serienkabel. Optimal. So dass Sie zum Beispiel statt zwei Kabeln nur eins brauchen. Oder mit

einem halb so dicken Kabel auskommen. Oder statt einem grauen Serienkabel ein gelbes haben, das zu Ihrer Hausfarbe passt.

Übrigens: wir nennen unser Kabel nach Mass WILBA (WILdegger BAukasten). WILBA-Kabel liefern wir Ihnen für Starkstrom, Schwachstrom und Hochfrequenz. Kabelprobleme löst man mit dem WILBA-Baukasten-Programm.

Für Kabel immer Wildeg



KIW Wildeg Draht- und Kabelfabrik

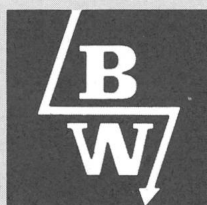
Kupferdraht-Isolierwerk AG, 5103 Wildeg, Tel. 064/5319 61



Die bunte Palette Ihres Elektrogrossisten

Bruno Winterhalter AG, Ihr Lieferant für sämtliches Installationsmaterial. Wir liefern ab Lager, rasch, zuverlässig, richtig. Anruf genügt. Ihr Gewinn: Sie sparen Zeit und Kosten. Unser Sortiment umfasst sämtliches Material für elektrische Installationen, Steuerungen,

Überwachungen und Messungen. Benützen Sie unseren Laden- und Telefon-Service sowie die Beratung durch unsere Aussendienst-Mitarbeiter. Unsere Filialen bringen Ihnen zusätzliche Vorteile: Persönliche Betreuung in Ihrer Nähe, rasche Lieferung.



Bruno Winterhalter AG

9006 St. Gallen
Werkstrasse 5
Tel. 071-24 94 17
Telex 77303

6014 Littau-LU
Grossmatt
Tel. 041-55 74 74
Telex 78140

8304 Wallisellen
Oberwiesenstr. 4
Tel. 01-830 10 11
Telex 53132

Coupon

(1) Konzessionierte Elektro-Installateure erhalten den
Gesamtkatalog

Firma: _____
Name: _____
Strasse: _____
PLZ/Ort: _____

CELLPACK

Problemlösungen für alle Kabelverbindungen

Mit über 20jähriger Erfahrung in der Kabelpleisstechnik können wir Ihnen das jeweils anwendungsgerechte Verfahren anbieten.

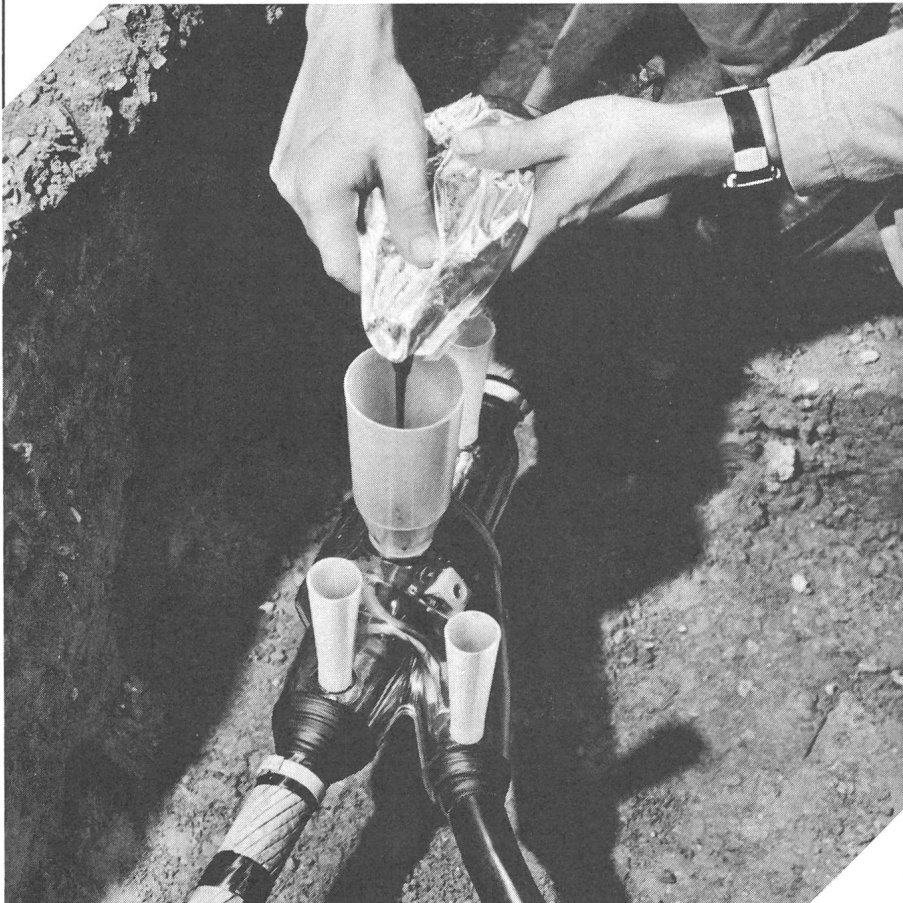
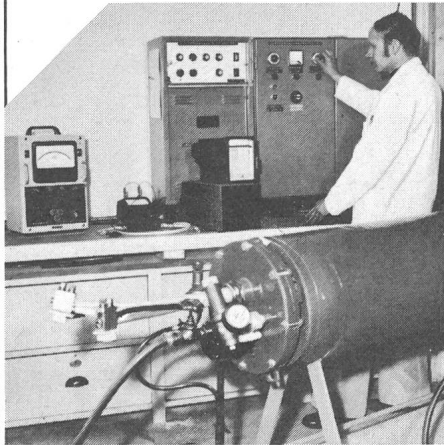
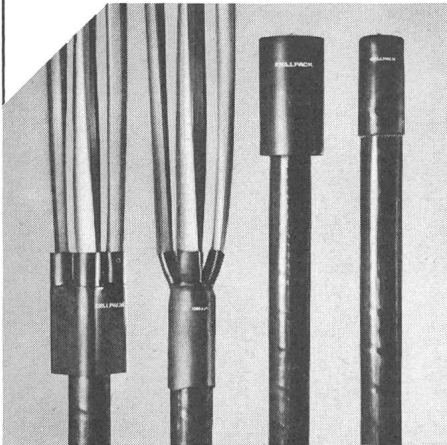
CELLPACK Kabelverbindungs-Systeme werden heute in über 40 Ländern bei unterschiedlichsten technischen und klimatischen Bedingungen mit grossem Erfolg eingesetzt. Verlangen Sie unsere Spezialisten.

CELLPACK-Giessharz-Kabelarmaturen: Elektrische Isolation sowie Schutz vor mechanischen und chemischen Einwirkungen an Mehrleiter-Kabelpleissungen werden in einem Arbeitsgang erreicht

CELLPACK Schrumpfprodukte: Die einfachste Lösung zur Wiederherstellung der Kabelisolation

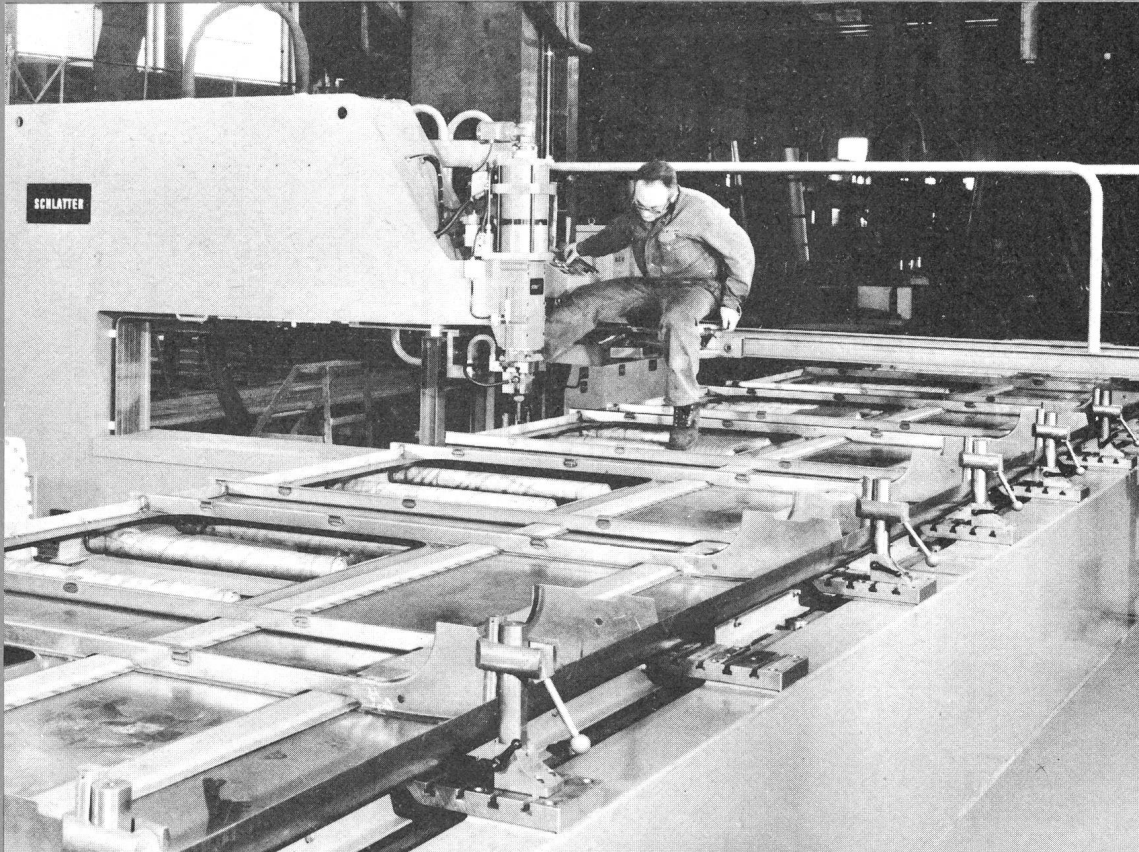
Werkseigene Prüfungen von fertigen Kabelverbindungen in der Wasserdruck-Kammer mit verschiedenen Temperatur-Zyklen

Zubehör für die elektrische Energieverteilung: Kabeleinzugruten, Kabeldurchführungen, Warnbänder, Elektrobänder, Dichtungskitte und Kunststoff-Kandelaber



CELLPACK AG
Abt. Elektroprodukte
CH-5610 Wohlen
Tel. 057/6 22 44, Telex 52 699

Als Fachmann wählen Sie Schlatter-Technik



SCHLATTER Gleichrichter-Punktschweissanlage im Waggonbau

Schlatter Schweisstechnik – Anlagen, Maschinen und elektronische Steuerung für das:

Punktschweissen ● Nahtschweissen ● Pressschweissen
Gitterschweissen ● Stumpfschweissen ● Abbrennschweissen
Schienenschweissen ● Radiatorenschweissen ● Kontaktschweissen
Kollektorschweissen ● Industrieroboter

Fragen Sie uns. Wir antworten gerne und kostenlos.

SCHLATTER

H. A. Schlatter AG Fabrik elektrischer Schweißmaschinen und elektronischer Steuerungen
CH-8952 Schlieren (Zürich) Schweiz Telefon 01 730 09 51 Telex 53054 «efix ch»

Starkstromkondensatoren

Verschiedene Anwender von ITT Starkstromkondensatoren* bauen sehr erfolgreiche Geräte. Das hat seinen Grund. Diese Hersteller überlassen die Wahl ihrer Bauelemente nicht dem Zufall.

Starkstromkondensatoren von ITT:
Die bewährten.

*SEV-/VDE-geprüft
für Motoren und Entladungslampen

ITT Bauelemente Gruppe
Standard Telephon und Radio AG
Geschäftsbereich Bauelemente
Brandschenkestrasse 178
Postfach, 8027 Zürich
Telefon 01 2014255, Telex 52595

ITT
Bauelemente

Bibliothek des SEV

Öffnungszeiten für Mitglieder:
8.30–11.30 Uhr
14.00–16.30 Uhr



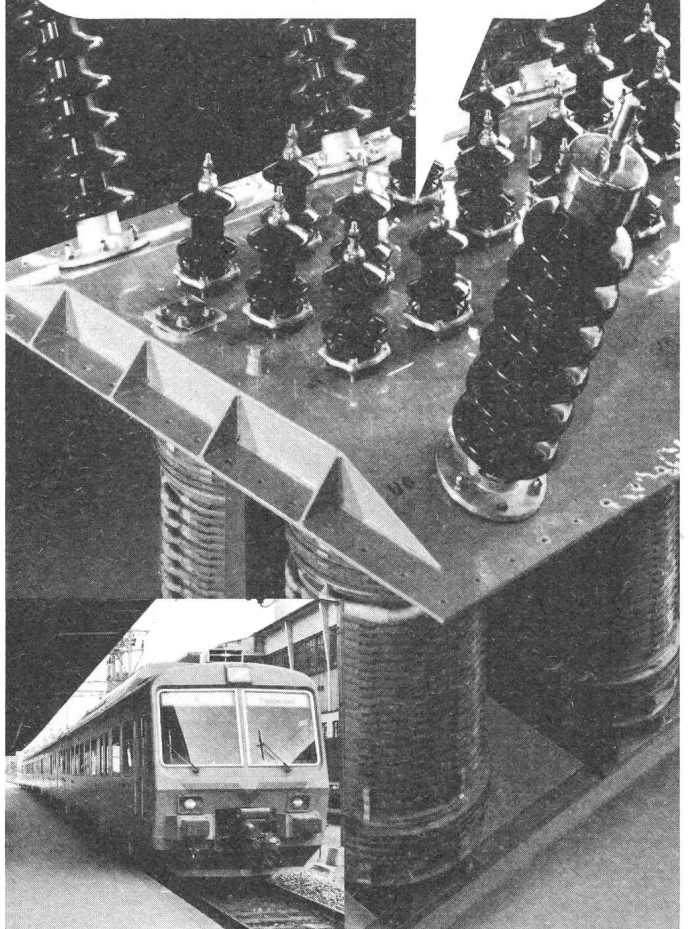
Bibliothèque de l'ASE

Heures d'ouverture pour les membres:
8.30–11.30 h
14.00–16.30 h

Zuverlässigkeit als Prinzip...

... sei es bei Leistungs- oder Spezialtransformatoren, bei Klein-, Schweiss- oder Tonfrequenztransformatoren, bei Tonfrequenzdrosseln oder Drosselspulen. Zuverlässigkeit als Prinzip. Als oberstes Prinzip. Von 1 VA bis 2000 kVA.

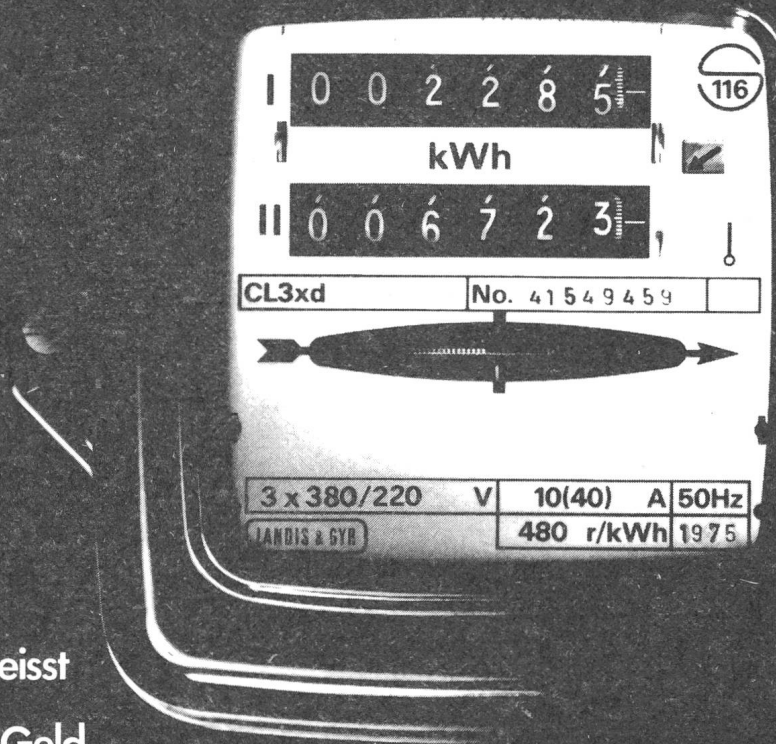
EAO-Trafos.



zweifelsfrei!

Elektro-Apparatebau
Olten AG
Tannwaldstrasse 88
CH-4600 Olten
Telefon 062 - 25 22 50

Zeigen Sie Ihren Kunden einmal, wie sparsam man heizen kann: Mit Elektro-Einzelspeichern von Calorcal.



Sparsam heisst erstens: Man spart Geld.

Indem man die für die Heizung nötige Energie dann einkauft, wenn sie am billigsten ist. Nämlich nachts. Und die Wärme dann freisetzt, wenn man sie braucht. Nämlich tagsüber.

Sparsam heisst zweitens: Man spart Energie.

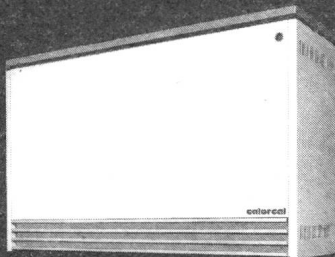
Weil die Wärmeladung automatisch erfolgt, wobei auf die Aussentemperatur und die noch vorhandene Restwärme abgestellt wird. Die Wärmeabgabe ist dynamisch und dank einem elektronischen Thermostaten genau dosiert. Ein Überheizen kann nicht erfolgen. Es wird also nur so viel Energie verbraucht, wie tatsächlich nötig.

Sparsam heisst drittens: Man spart Platz.

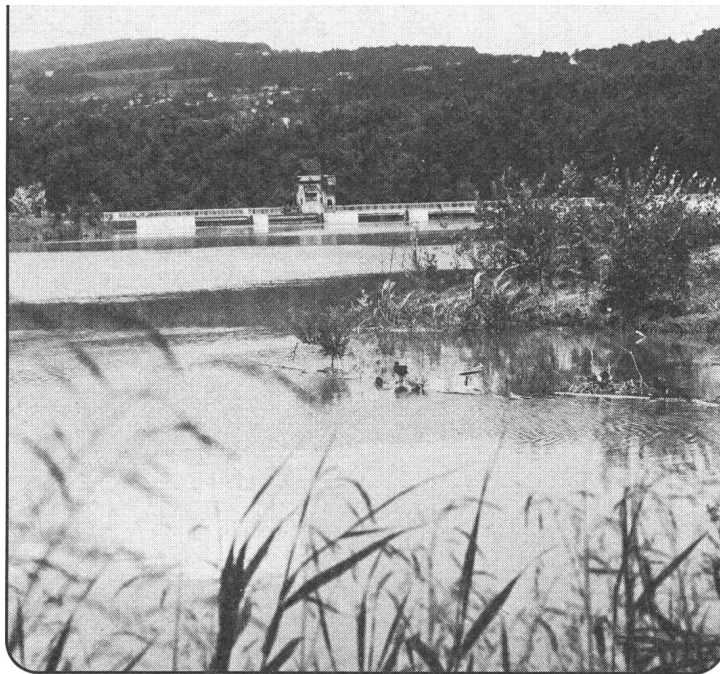
Denn wer seine Wärme aus der Steckdose bezieht, braucht keinen Kohlenkeller, keinen Öltank, keinen Kessel. Und auch kein Geld für deren Unterhalt und Revision. Womit wir wieder am Ausgangspunkt sind.

Dass Ihre Kundschaft mit Elektro-Einzelspeichern von Calorcal Geld, Energie und Raum spart, sind die wichtigsten Verkaufsargumente für Sie. Aber darum noch lange nicht alle. Über die übrigen möchten wir Sie gerne einmal informieren. Schreiben Sie uns. Oder telefonieren Sie einfach:

Calorcal AG,
Röntgenstrasse 22,
8021 Zürich.
Tel. 01/44 15 44.



calorcal Auch tagsüber zum Nachttarif.



WASSERKRAFT.

Erneuerbar - umweltfreundlich - auslandunabhängig.

Rund 75% der Elektrizität in der Schweiz werden durch die Nutzung der auslandunabhängigen, umweltfreundlichen Wasserkraft erzeugt.

Daraus resultiert eine mittlere jährliche Energieausbeute von rund 32 Mia. kWh. Durch Umbau und Erneuerung alter Wasserkraftwerke sowie Erstellung von projektierten Neuanlagen könnten laut

einer Prognose jährlich noch rund 6 Mia. kWh erneuerbare Energie dazugewonnen werden. Da sind pro Kopf der Bevölkerung immerhin 1000 kWh pro Jahr.

Unsere eigene Energiequelle Wasser darf daher nicht vernachlässigt werden. Sie hilft mit, den zukünftigen Energiebedarf zu decken.

Umbau und Erneuerung

Beispiele:

Albruck-Dogern CH/BRD:

Dank neuer Laufschaufelform und Neuwicklung des Generators Steigerung der Einheitsleistung um 15%.

Usine de Bollène/F:

Der Einbau von neuen, fünf-schaufeligen Kaplan-Laufrädern (6 Maschinengruppen) ohne weitere bauliche Veränderungen erbringt eine Leistungssteige-

rung von 14%, nämlich von 51'520 kW auf 58'840 kW je Maschine.

Bremgarten-Zufikon / CH (Bild):

Durch den Umbau dieses Flusskraftwerkes konnte die Energieproduktion - bezogen auf ein Durchschnittsjahr - von 12 Mio. kWh der alten Anlage auf 100 Mio. kWh des neuen Werkes gesteigert werden. Überdies wurden beim Umbau die Interessen des Naturschutzes in vorbildlicher Weise berücksichtigt.

ESCHER WYSS®

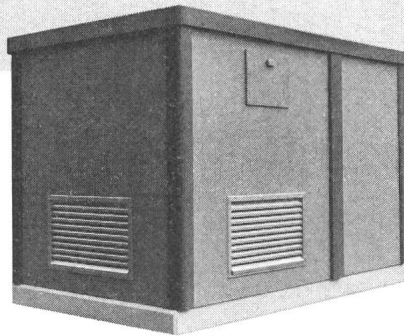


Sulzer-Konzerngesellschaft

**Escher Wyss
Aktiengesellschaft
CH-8023 Zürich/Schweiz,
Telex 53906**

**Bell Maschinenfabrik AG,
Kriens/Luzern**

Touristische Erschliessung, ein echtes Bedürfnis



Die Erschliessung geeigneter Erholungs- und Sportgebiete ist zu einem dringenden Bedürfnis unserer hektischen Zeit geworden. Für die Realisierung solcher Anlagen ist hohe Betriebssicherheit auch unter extremen klimatischen Bedingungen erstes Gebot. PEYER-Polyestertechnik bietet den verantwortlichen Planern eine hohe Flexibilität und neue Möglichkeiten.

Im Gebirge sind Polyesterkabinen von PEYER konkurrenzlos dank kleinem Gewicht, absoluter Witterungsbeständigkeit, einfacher und zeitsparender Montage sowie hoher Festigkeit und Elastizität. PEYER-Polyestertechnik zum wirksamen Schutz elektrischer Verteiler, Transformatoren, Steuerungen, Messgeräten und Kommunikationsanlagen.

peyer
ENERGIE

Siegfried Peyer AG
8832 Wollerau Tel. 01 - 784 46 46

PEYER-Polyestertechnik für Sicherheit im Energiebereich

**Wenn Sie vorher
mit uns sprechen, sind wir
nachher für Sie da.**

**Mit einer
massgeschneiderten
Versicherung.**



Hauptsitz in Zürich: Bleicherweg 19, Telefon 01-201 38 00.

Wenden Sie sich bitte an unsere Geschäftsstellen in:

Aarau, Basel, Bern, Biel, Chur, Delémont, Frauenfeld, Fribourg, Genève, Kreuzlingen, Lausanne,
Liestal, Lugano, Luzern, Neuchâtel, Olten, St. Gallen, Schaffhausen, Schlieren, Sion,
Solothurn, Thun, Uster, Uznach, Winterthur, Zug, Zürich.

Studer

Wir haben uns vor 30 Jahren das Ziel gesetzt, als freies und unabhängiges Familienunternehmen isolierte Kabel und Drähte herzustellen. Für diese Idee galt es eine ganze Reihe von Hindernissen in Kauf zu nehmen und zu überwinden. Neulinge sind auf einem abgesprochenen Markt nie willkommen.

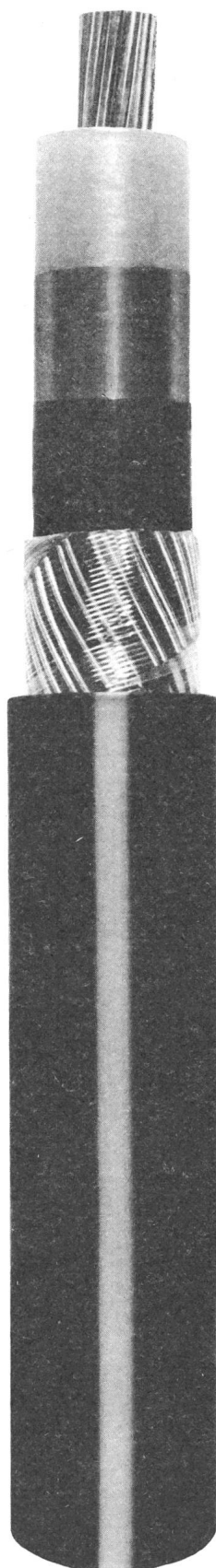
Wir haben auf Kunststoff gesetzt und einige gute und praktische Verbesserungen entwickelt und auf dem Schweizer Markt eingeführt; z. B. Steuerkabel mit numerierten Adern und sektorförmige Aluminiumleiter für Niederspannungskabel.

Unser Unternehmen ist gewachsen, und wir sind trotzdem der Zielsetzung treu geblieben. Als unabhängige Kabelfabrik beliefern wir ohne Zwischenhandel den Markt mit Hochspannungs-, Niederspannungs- und Telefoniekabeln.

Was wir verkaufen, wird in unserem Werk in Däniken hergestellt. 160 Mitarbeiter setzen sich täglich für den guten Namen ein. Auch in Zukunft wollen wir unabhängig bleiben. Dazu braucht es Umsicht und Mut. Wir zählen wie bisher auf unsere Abnehmer.

Um mit der Zeit Schritt zu halten, wird Studer der Entwicklung auch zukünftig besondere Bedeutung zumessen.

Unsere Losung ist, ein fairer Konkurrent zu sein, besonders aber ein zuverlässiger Partner für unsere Kundschaft.



Kabel

Vor mehr als 10 Jahren haben wir mit der Herstellung von Hochspannungskabeln einen weiteren Schritt in die höhere Technologie gewagt.

Tausende von Metern sind seither störungsfrei in Betrieb. Die ständig wachsende Zahl zufriedener Kunden sind der beste Beweis für die Studer-Qualität.

Grosse Zeitstandfestigkeit und lange Lebensdauer unserer Kabel sind das Ergebnis sorgfältiger Auswahl der Materialien, der sauberen Verarbeitung, der systematischen Prüfungen und der richtigen Verlegung.

Wir liefern Ein- und Mehrleiterkabel bis 30kV mit linearer und vernetzter Polyäthylenisolation wahlweise mit Kupferband- oder Drahtschirm. Spezialausführungen wie Stollenkabel, Flusskabel usw. bis zu 300 mm² Querschnitt gehören ebenfalls zu unserem Programm.

Wir prüfen unsere Kabel nach strengen Richtlinien während der Herstellung im Betrieb und nach der Verlegung im Felde.

Unsere Vorschriften sind hierfür SEV 3437, 1980 bzw. CEI 502.1978.

Nach diesen gilt z.B.:

- Prüf-Wechselspannung $2,5 \times U_0$
- Teilentladungsniveau $\leq 5\text{pC}$ bei $2 \times U_0$
- Prüf-Gleichspannung nach Verlegung $4 \times U_0$

Studer
Draht- und Kabelwerk AG
CH-4658 Däniken SO



Telefon 062 · 65 14 44
Telex 68963

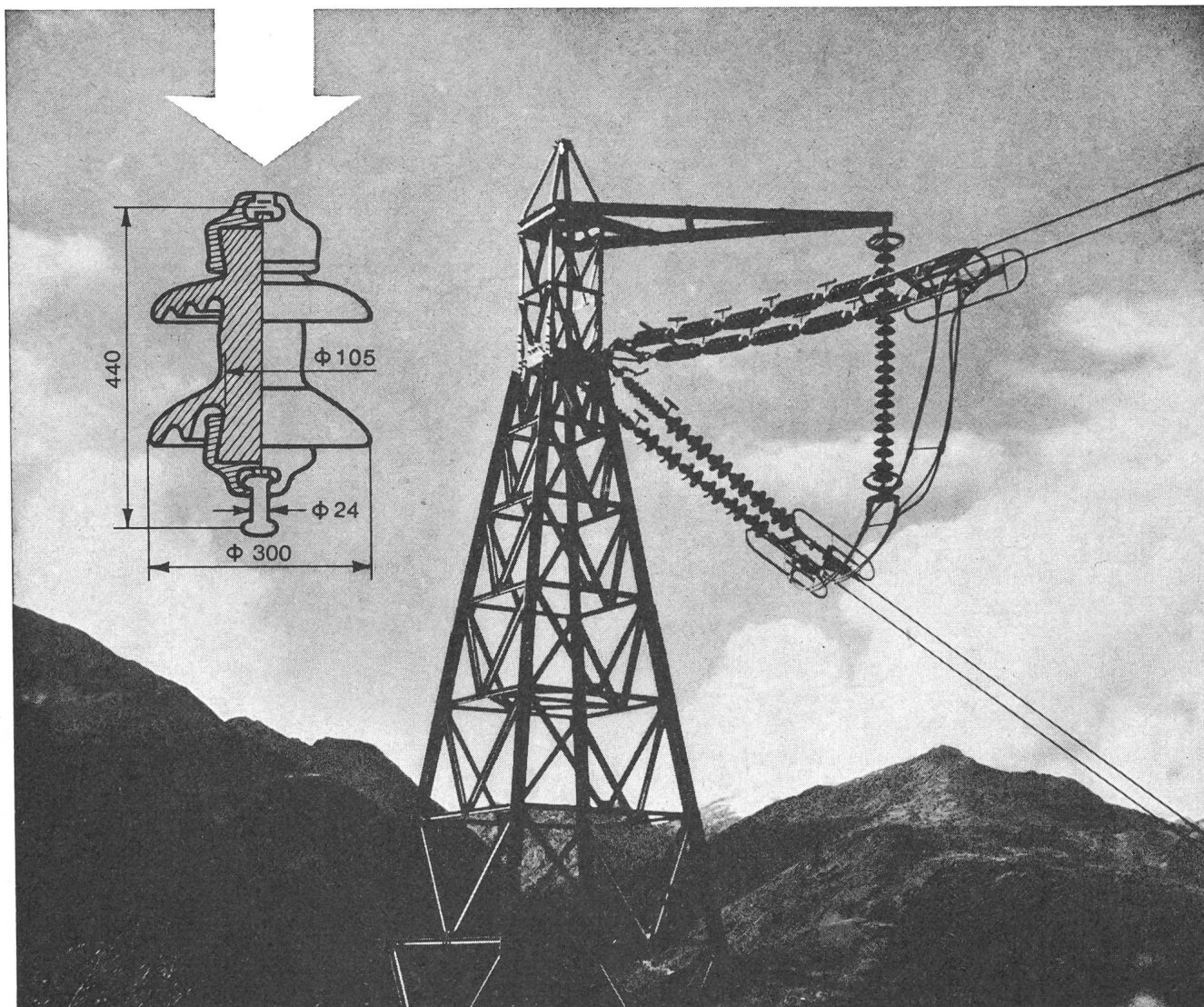
Elektro-Industriebedarf
Bahnstrasse 58,
8105 Regensdorf/Zürich
Telefon 01 840 66 44

W. Moor SA
Matériel électrique et électronique
Avenue des Cerisiers 3,
1023 Crissier/Lausanne
Téléphone 021 35 54 44

Vollkern-Isolatoren aus Steatit und Hartporzellan im Hochspannungs-Leitungsnetz der Schweiz seit 1929

Motor-Isolatoren Typ VK 7 aus Steatit
Einbaujahr 1937, seither unter schwersten
atmosphärischen Bedingungen in Betrieb

380kV-Gotthardleitung, Mast 9119 d
der Aare-Tessin AG, Olten
Grösste Spannweite 1125 m (Schöllenen)
Projekt: Motor-Columbus AG, Baden



Sicherheit mit OERLIKON



BATTERIE

Accumulatoren-Fabrik Oerlikon

8050 Zürich, Binzmühlestr. 86, Tel. 01/311 84 84, Telex 55 102
1001 Lausanne, Passage de Montriond 14, Tel. 021/26 26 62

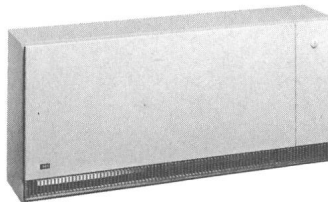
Stationäre Batterien ● Traktions-Batterien ● Ladegleich-
richter ● Wechselrichter ● Dauerstrom-Versorgungen

Wärmespeicher



Mehr Komfort und weniger Bedienungsaufwand bietet kein anderes Heizsystem. Für jeden Raum gewünschte

Temperatur individuell regulierbar. Kein Beschaffen und Lagern von Brennstoffen. Keine Unterhaltsarbeiten. Kein Sauerstoffverbrauch,

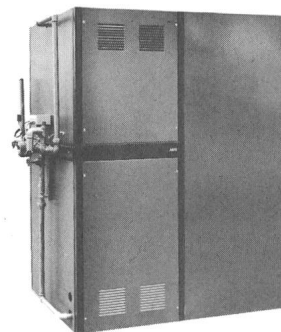


keine Abgase und Verbrennungsrückstände. Vollautomatischer Betrieb mit günstigem Nachtstrom und witterungsabhängiger Steuerung. AEG Wärmespeicher gibt es mit verschiedenen Abmessungen und Anschlusswerten, auf Wunsch mit Dekorfronten oder Kachelverkleidungen. Dank der einfachen Installation eignen sich Wärmespeicher auch vorzüglich für Altbauanierungen.

Zentral-speicher

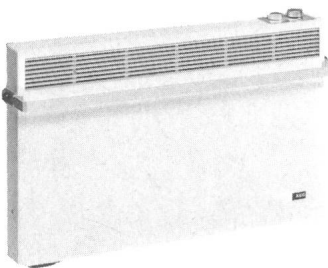
Auch beim Einbau eines AEG Elektro-Warmwasser-Zentral-speichers entfällt die Wartung von Tank, Brenner und Kamin und der Raum für die Brennstofflagerung kann für andere Zwecke sinnvoll genutzt werden. Das Heizwasser wird mit preiswertem Nachtstrom erwärmt, in wärmege-dämmten Behältern gespeichert und dem Heizsystem ent-

sprechend der gewünschten Raum- und der herrschenden Aussentemperatur zugeführt. AEG Zentralspeicher gibt es im Baukastensystem – bestehend aus Heizkessel-schrank und einem oder mehreren Speicherbehältern, die **problemlos in bestehende Objekte eingebracht** werden können – oder als **Kompakt-anlage für Neubauten**.



Direktheiz-geräte und Konvektoren

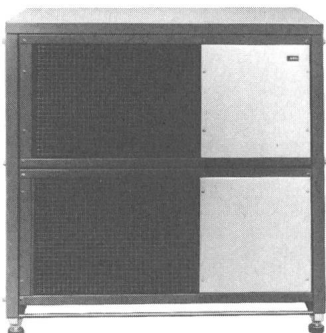
AEG Direktheizgeräte und Konvektoren werden sowohl zur Zusatz- und Übergangs-heizung, als auch zur Voll-raumbeheizung verwendet. Besonders geeignet sind sie zur Beheizung von Bade-zimmern, Dielen, Hobby- und Hausarbeitsräumen. In den Übergangsmonaten ersetzen



sie in idealer Weise die Hauptheizung. Das vielfältige Sortiment umfasst: Konvek-toren für Wohnraum und Bad, Ventilatorschnellheizer, Quarz- und Badezimmer-strahler, Frostwächter.



Wärmepumpe



Die AEG Wärmepumpe besteht aus zwei Wärmetauschern und einem geschlossenen Kältekreislauf. Darin wird die Aussenluft auf eine höhere Temperatur hochgepumpt und diese Wärme ans Heizungswasser abgegeben. Dank der neuartigen Modulbauweise kann die Heizleistung dem jeweiligen Wärmebedarf individuell

angepasst werden. Die AEG Wärmepumpe wird parallel zu einem Öl-, Gas- oder Elektroheizkessel eingesetzt. Bis zu einer Aussentemperatur von +2°C vermag sie den Wärmebedarf zur Beheizung eines Hauses der Luft zu entziehen. Bei tieferen Temperaturen wird automatisch auf den Heizkessel umgeschaltet.



Für einmal im Rampenlicht...

Der Elektrizitätszähler.

Meistens erfüllt er seine Aufgabe im Hintergrund. Unermüdlich, Tag für Tag mißt er den Verbrauch wertvoller elektrischer Energie.

Ein Landis & Gyr-Produkt im Dienste der Elektrizitätswirtschaft.

LANDIS & GYR

Walter Rozner

Ingenieurbüro und Beratungen

CH-3613 Steffisburg
Aumattweg 53 B
Tel. 033 / 37 56 55

Telex 92 11 55 ingr ch
Schweiz

Vertretungen von



BICC Ltd. England

- Hochspannungskabel
 - Niederspannungskabel
 - Hoch- und Niederspannungskondensatoren
 - Generatorableitungen
 - Freileitungsseile
-



BICCOTEST INSTRUMENTS, England

- Moderne Kabelfehlerortungs-Messgeräte für Hoch- und Niederspannungskabel sowie für Fernmeldekabel
 - Komplett ausgerüstete Kabel-Messwagen
-



SPEZIELEKTRA – ESSLINGER KG, Linz/Österreich

- Tauchkern-Erdschlusslöschspulen mit Erdschluss-Kompensationsregler
 - TFH-Sperren
 - Anlauf-, Kurzschluss-Drosselspulen
 - Filter-Drosselspulen u. a.
-



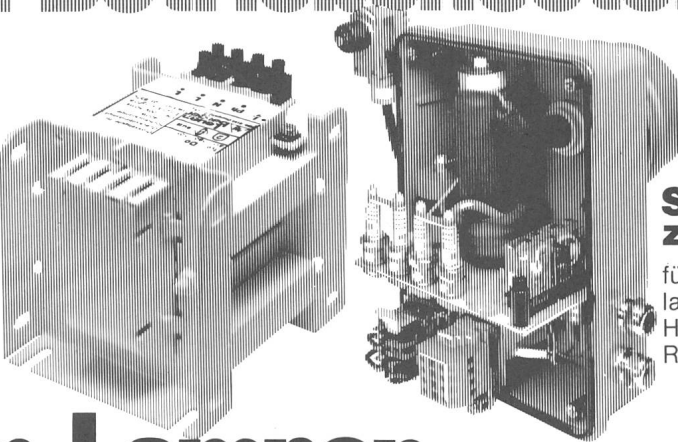
MESSWANDLER-BAU GmbH, Bamberg & Gallspach

- Hoch- und Niederspannungs-Messwandler
- Hochspannungs-Prüftransformatoren
- Automatische Wandler-Messeinrichtung
- Hochspannungs-Messgeräte
- Teilentladungs-Messgeräte

Leuenberger Drosselspulen und Zündgeräte entscheiden über Funktionssicherheit und Betriebskosten

Drosselspulen

für Quecksilberdampflampen, in kubischer und schlanker Ausführung, für Halogenmetaldampflampen, für Natriumniederdrucklampen und Natriumhochdrucklampen, sowie Zusatzeinheiten zur Leistungsreduktion.



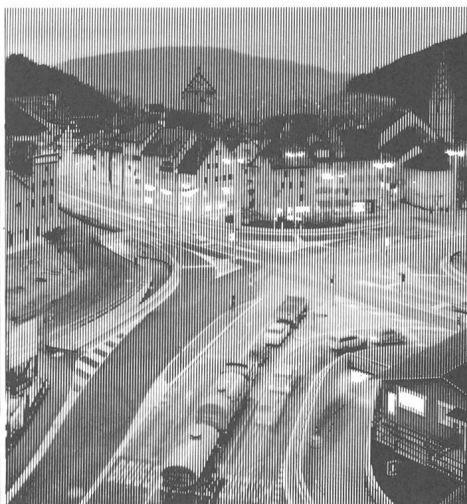
Sofortzündgeräte

für Halogenmetaldampflampen:
HRI/HQI 250–2500 Watt
RSI/HMI 200–4000 Watt.

Radium-Lampen damit auch das Licht stimmt

Radium-Lampen

Ob Flutlichtanlagen in Sportstadien oder gezieltes, wohlthuendes Licht am Arbeitsplatz – Radium-Lampen gibt es in allen gebräuchlichen Ausführungen, für jeden Zweck, in stets gleichbleibender, verbürgter Qualität.



7812/3

H. Leuenberger AG
Fabrik elektrischer Apparate
Lampen-Generalvertretung Radium
CH-8154 Oberglatt
Telefon 01/850 13 33, Telex 53352



Leuenberger

Werkstattmöbel

Werkstatt-Einrichtungen



– solide und preisgünstige Ausführung –



Besuchen Sie unsere permanente Ausstellung
oder verlangen Sie Unterlagen

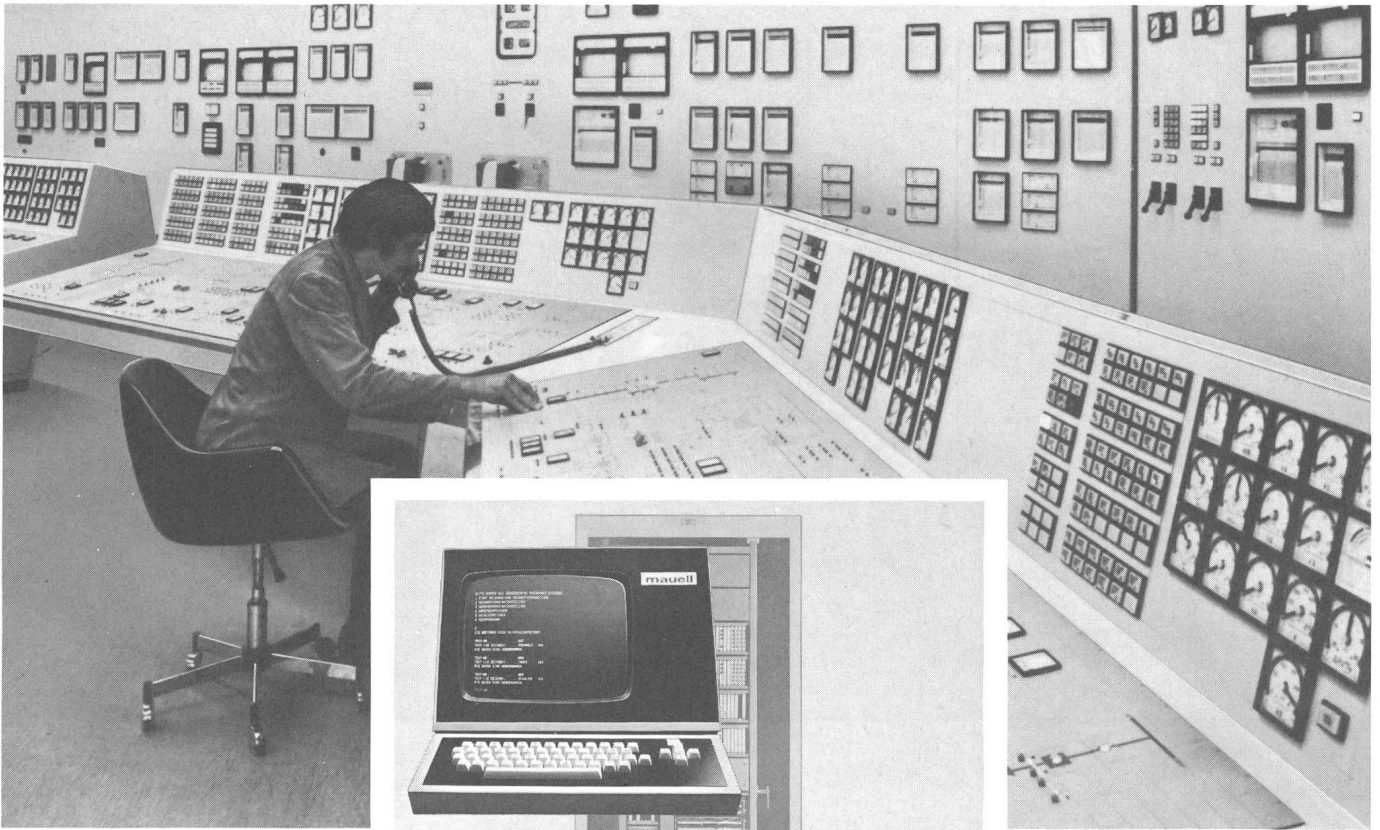
TELANOR AG

Antennenfabrik + Elektronik

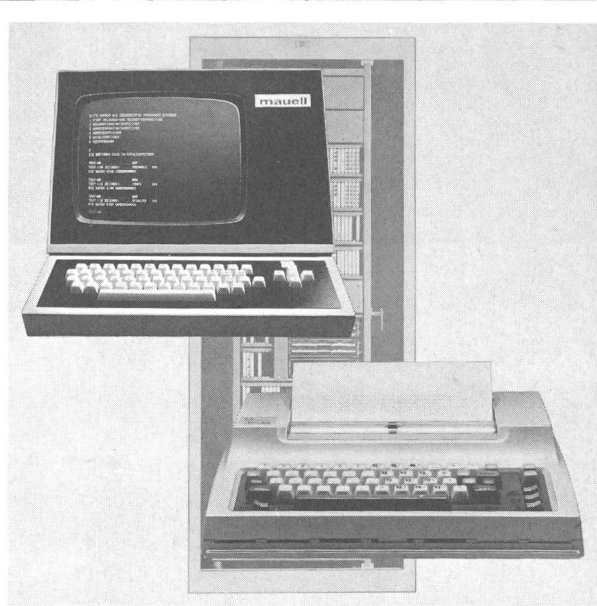
4654 LOSTORF bei Olten

Telefon (062) 48 17 71 Telex 6 88 57





Kommandoraum KKW Mühleberg



Mosaik- und Steuersysteme

Mauell ist führend im Wartenbau

Mit Mauell profitieren Sie von einer jahrzehntelangen Erfahrung bei der Planung und beim Bau Ihrer neuen Kommandoanlage.

Zum Beispiel im Bereich Mosaikwartenbau:

Mit 7 verschiedenen Mosaikbausteingrößen und den entsprechenden Befehls- und Meldegeräten aus eigener Fabrikation lassen sich auch Ihre Warten-Projekte erfolgreich realisieren. Im Bereich Elektronik offerieren wir Ihnen ein umfangreiches Baugruppenprogramm zur

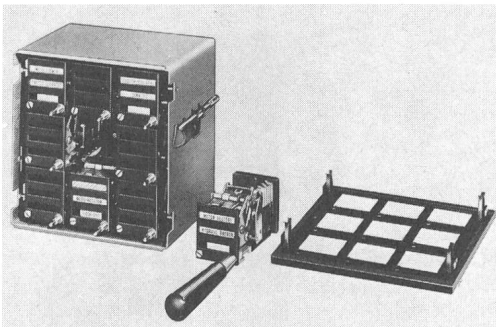
Steuerung, Überwachung, Anzeige und Protokollierung von Prozessen in Energie- und Verfahrenstechnik.

Bei Mauell liegen Projektierung, Entwicklung, Fabrikation und Inbetriebnahme in einer Hand.

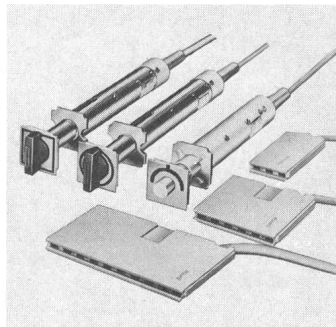
mauell

H. Mauell AG, 8050 Zürich
Schwamendingenstr. 5, Tel. 01-31218 80, Telex 56563

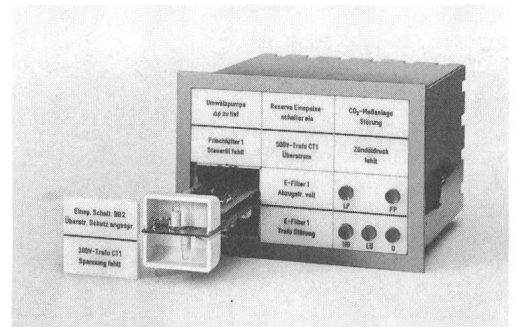
HCP



Jahrzehntelange Erfahrung im Bau von Melde- und Hilfsrelais



Jahrzehntelange Erfahrung im Bau von Befehls- und Meldegeräten



Jahrzehntelange Erfahrung im Bau von elektronischen Melde-, Protokollier- und Steuersystemen.

→ Schutz

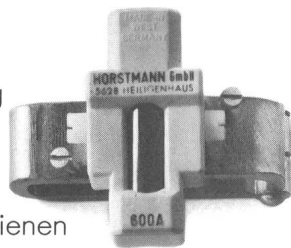
→ → → Sicherheit

→ → → → → Überwachung

mit Horstmann-Geräten

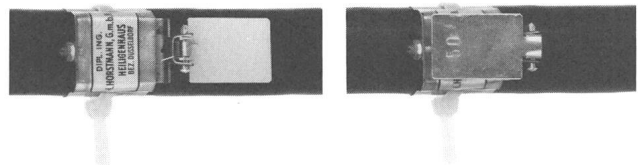
Kurzschlussanzeiger (System Flüssigkeit)

- Automatische Rückstellung
- Ansprechstrom 600 A
- Rückstellzeit ca. 4 Stunden
- Senkrechte Montage
- für Kabel- und Sammelschienen



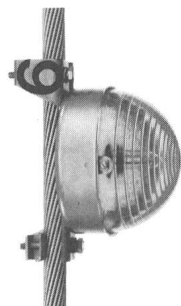
Temperatur-Grenzwertanzeiger

- Im Werk zwischen 40 und 100 °C einstellbar
- Manuell rückstellbar
- Lageunabhängige Montage



Freileitungs-Kurzschlussanzeiger

- Rückstellung automatisch (Zeit im Werk einstellbar) bei Betriebsstrom ab 1 A = 5 sec.
- Ansprechstrom 100–1000 A
- Blitzfrequenz: 15–30 Blitze/min.
- Sichtbarkeit der Anzeige: ca. 300 m bei bedecktem Himmel
ca. 1000 m bei Dunkelheit



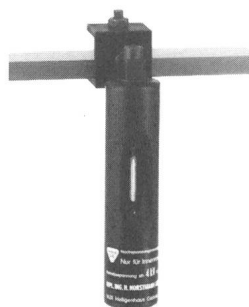
Spannungsprüfer

- Für Innenraum und im Freien (auch bei Niederschlägen)
- Einsatz bis 30 kV
- Optische und akustische Anzeige
- Funktionsfähigkeit überprüfbar

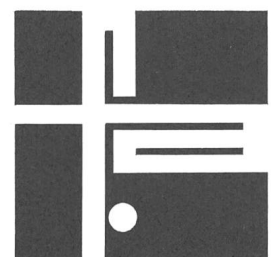


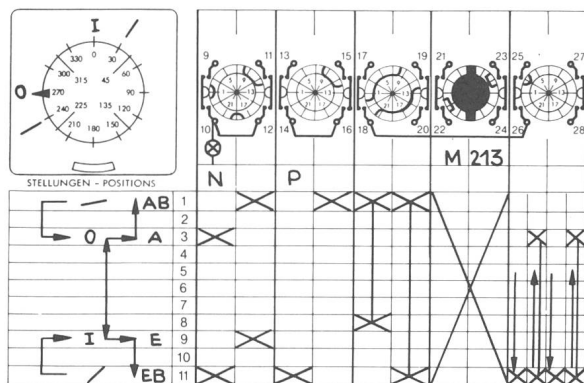
Spannungsanzeiger (für ortsfesten Einbau)

- Einsetzbar ab 4 kV
- Er dient zur **ständigen** Anzeige der Betriebsspannung
- Anzeige mittels Glimmröhre



Arnold AG
2545 Selzach
Telefon 065-61 21 24
Telex 34 762





Wir denken in Schaltern

Steuerschalter, Hauptschalter, Gruppenschalter, Messgeräteschalter, Stufenschalter, Umschalter, Wechselschalter, Polumschalter, Dahlanderschalter, Wendeschalter, Steuerquittierschalter, Stern-Dreieckschalter, Voltmeterumschalter, Impulsschalter, Ampèremeterumschalter, Installationsschalter, Lastschalter, Anlageschalter für Verteiler, vielpolig oder 1-polig, 10 A – 2000 A, ab 30 mV – 660 V, vollisolierte Schalter mit Motorantrieb, Kupplungen, Zylinderschlössern, Verriegelungen oder Rückschaltsperrern, Schalter für DIN-Ausschnitte, abschliessbare Schalter, Schalter mit schwarzen, roten, grauen oder weissen Griffen, mit Pistolen-, Dreh-, Schwenk- oder Hebelgriffen, Zahnradschalter bis 3 Säulen, mit Normschildern oder Sondergravuren, oder einen x-beliebigen Schalter nach Ihren Wünschen! Kurzum: Wer richtig schaltet, schaltet mit SOCEM.

Nur Original-KN-Schalter
tragen dieses Zeichen. Ein Schalterprogramm
ohne Grenzen.



SOCEM

gut geschaltet!

SOCEM AG, Sihlfeldstrasse 10, 8036 Zürich, Tel. 01/35 83 30

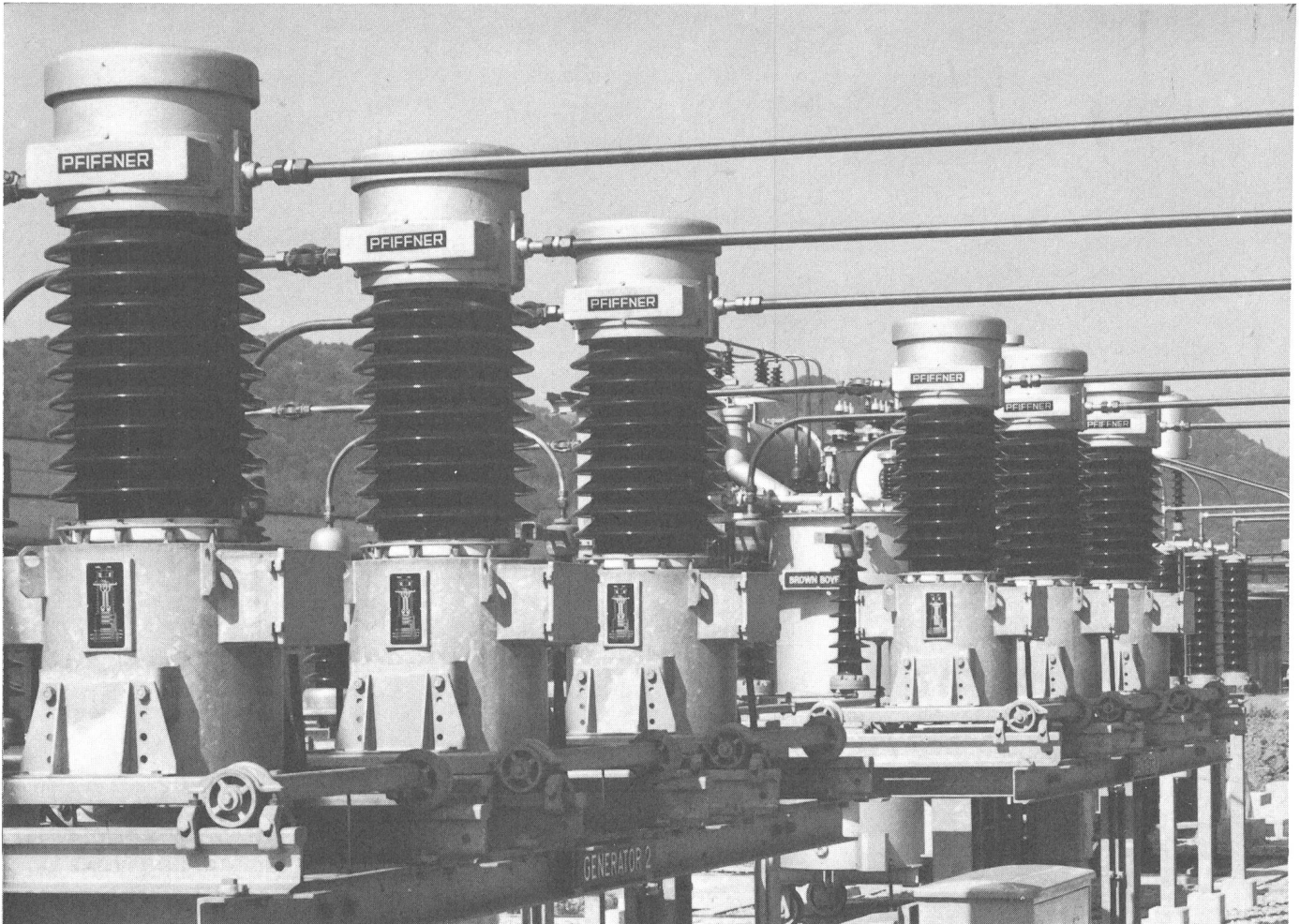
Elektrotechnische Artikel en gros

camille bauer

Camille Bauer AG Basel Bern Genève Lausanne Lugano Neuchâtel Zürich

PIFFNER

Telefon: 064/812110
Telex: 68633



72,5-kV-Messgruppen in einem schweizerischen Unterwerk

Aus unserem Fabrikations- und Lieferprogramm:

Messtransformatoren
Leistungstransformatoren
Kunstharz-Erzeugnisse
Elektro-Schweißgeräte
Röntgen- und Isotopen-Geräte
Radioaktiver Strahlenschutz

Stromwandler, Spannungswandler und Messgruppen für Innenraum und Freiluft
in Öl- und Trockenbauart (Alleinvertreter der ELIN-UNION AG, Wien)
Norm- und Formteile aller Art in EPOLIT-Kunstharzen
und Zubehör für die Hand- und Automaten-schweissung
und Zubehör für die Industrie-Radiographie
ansteckbare, tragbare und stationäre Strahlungsmess- und -warngeräte

Aktiengesellschaft EMIL PFIFFNER & Co. Fabrik elektr. Apparate 5042 HIRSCHTHAL/AG



**Auch Sie als
Elektrofachmann
brauchen einen
Fachmann – für Ihr
Elektro-Material.**

Ihr Ziel als Elektrofachmann ist es, jedes Fabrikationsgut zur richtigen Zeit, in der richtigen Menge und Qualität am richtigen Ort verfügbar zu haben.

Unser Ziel als Elektro-Grosshändler ist es, den Warenaustausch zwischen Fabrikanten und Elektrofachleuten

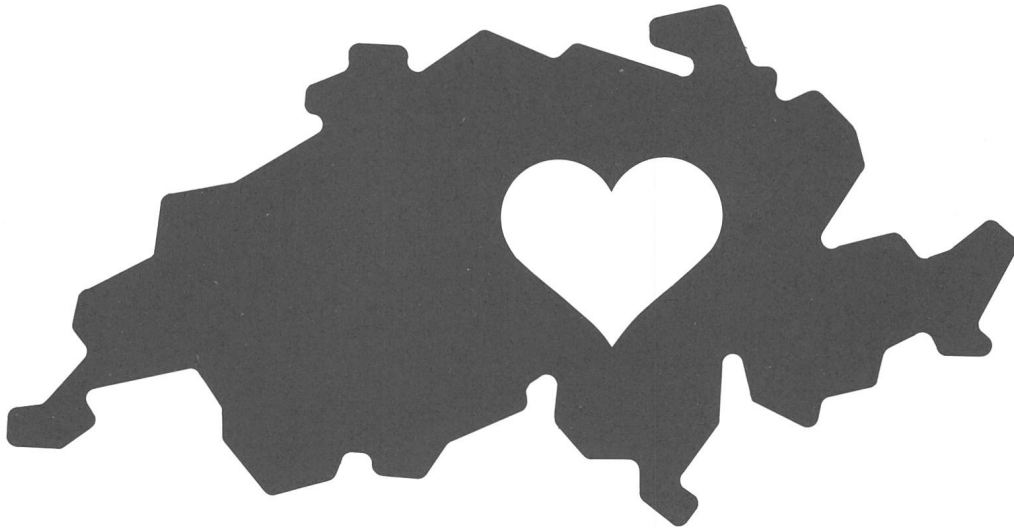
sicherzustellen. Kompetent, zuverlässig, rasch und zu konkurrenzfähigen Preisen.

Diese Dienstleistung wird täglich mehr als 2000 Mal gefordert, bestätigt und erfüllt. Und dafür setzen wir uns gerne auch in Zukunft ein!

EM
Elektro-Material AG

Ihr Partner

**Wir versorgen das Herz
der Schweiz mit dem
lebensnotwendigen Strom.**

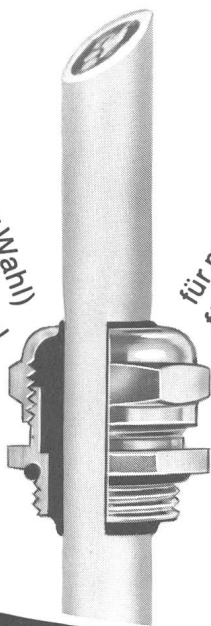


CKW

Centralschweizerische Kraftwerke Luzern

AGRO hilft Ihnen mit durchdachten und ausgereiften Bauteilen

mit Anschluss für abgeschirmte Kabel
mit Vollgummiensatz
(Loch nach eigener Wahl)
amerikanisches NPT-Gewinde
oel- u. laugenbeständig
voll isolierend
für Ex-Anlage
bis +200° C



für mehrere Kabeldurchgänge
für Kabel von 2—90 mm ϕ
für strahlungsexponierte Zonen (Kernkraftwerke)
meerwasserbeständig
für flache Kabel
dicht bis 20 atü
korrosionsfest
bis -40° C

**Kabelverschraubungen für
vielseitigste Ansprüche**

**Unsere über 25-jährige
Erfahrung steht Ihnen
zur Verfügung!**

Wir lösen Ihre Anschlussprobleme
Tel. 064 47 21 61/62 Hunzenschwil

AGRO



Für Ihren Export nach USA

liefern wir:

- Leitungsdrähte
- Sicherungsschläuche und Verschraubungen
- Kabelspannungs-Schaltgeräte
- Niederspannungs-Schaltgeräte

Verlangen Sie unser Angebot.



TENAC AG

Rohrstrasse 44
8152 Glattbrugg/ZH
01-810 43 66

4a.1.80

Bewährte Guss-Abzweigdosen in neuer Ausführung

nach SEV:
staubsicher
strahlwassersicher



nach IEC-
Empfehlung: **IP 65**

mit äusserer Schutzleiter-
klemme und entsprechen-
den Woertz-Klemmen
auch für **Ex eD**

➔ mit unveränderten Innenmassen
und Befestigungsloch-Distanzen

➔ aus Grauguss phosphatiert und
grau lackiert oder feuerverzinkt

◀ Grösse III

Grösse 0
88 x 88 x 56 mm
bis 8 x 2,5[□]
bis 8 PG 16

Grösse IA
116 x 102 x 72 mm
bis 5 x 6[□]
bis 8 PG 21 oder
bis 6 PG 29

Grösse I
141 x 120 x 84 mm
bis 5 x 16[□]
bis 8 PG 21 oder
bis 6 PG 29

Grösse II
182 x 152 x 90 mm
bis 5 x 35[□]
bis 8 PG 29 oder
bis 4 PG 36

Grösse III
210 x 210 x 104 mm
bis 5 x 70[□]
bis 8 PG 48

Grösse IA Δ

Δ Grösse I

Grösse 0 ▷

◀ Grösse II

woertz



Oskar Woertz
Fabrik elektrotechnischer Artikel 4002 Basel
Eulerstrasse 55 Tel. 061 23 45 30 Telex 63179

Verlustfaktor-tan δ - Messungen einfacher und genauer



mit den verschiedenen Kapazitäts- und Verlustfaktor- tan δ -Messbrücken von Tettex.

Den Messungen und Kontrollen dielektrischer Eigenschaften von Isoliermaterialien wird eine immer grösser werdende Bedeutung zugesprochen.

Für die verschiedenartigen Isolierstoffe entwickelte Tettex auch verschiedene Messgeräte und -systeme.

So zum Beispiel

- für Isolationen in betriebstehender Hochspannungsanlagen die tragbare Verlustfaktor-tan δ - und Kapazitätsmessbrücke, Typ 2805
- für Labor- und Betriebsmessungen die Scheringmessbrücke, Typ 2801
- für die Kontrolle flüssiger und fester Isolierstoffe die Präzisions-Verlustfaktor-tan δ - und Kapazitätsmessbrücke, Typ 2821 oder 2822.

Dank diesen Messgeräten sind solche Verlustfaktor-tan- δ -Messungen mit der grössten Genauigkeit und der dafür notwendig hohen Empfindlichkeit jederzeit durchführbar. Verlangen Sie unsere detaillierten Prospekte.

TETTEX AG INSTRUMENTS

Rotbuchstrasse 45 CH-8042 Zürich 01 361 46 80

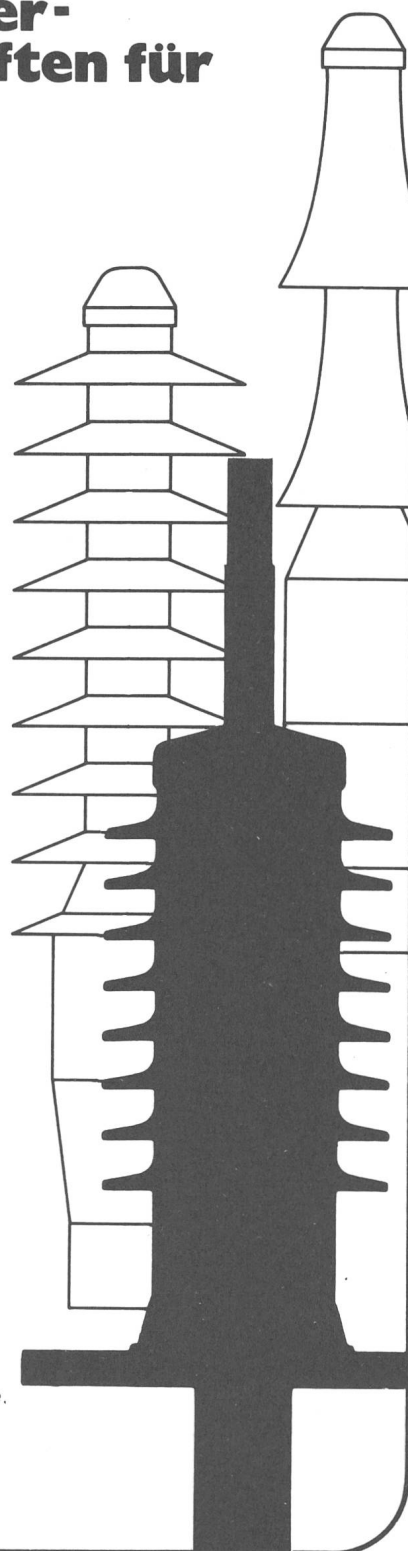
Die ideale Ergänzung zum bestehenden «ixosil»-Endverschluss-Programm für Kunststoffkabel mit PE-, XLPE- und EPR-Isolation

ixosil®

®

Freiluft- Endverschlüsse mit Stützer- eigenschaften für 10-72 kV

- Rasche, einfache Montage ohne Spezialwerkzeuge (bewährte Aufschiebetchnik)
- Hohe mechanische und Kurzschlussfestigkeit
- Schlag- und stossfest
- Glimm- und ozonfest
- Hohe Beständigkeit gegen atmosphärische Einflüsse, UV-Bestrahlung und Temperaturbeanspruchung
- Hohe Kriechstromsicherheit, selbst bei ungünstigen Umgebungsbedingungen
- Grosse Wechsellastfestigkeit, auch bei extremer Beanspruchung
- Stückprüfung garantiert konstante Qualität des Serienproduktes

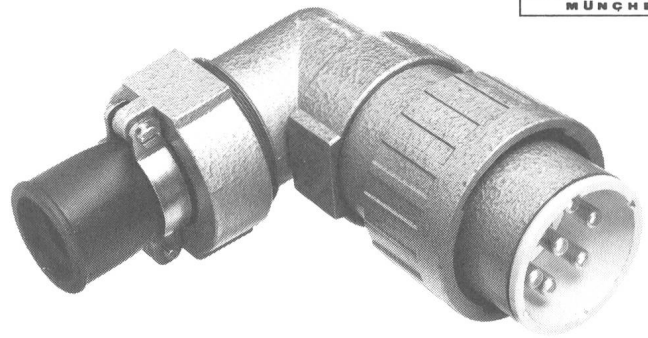
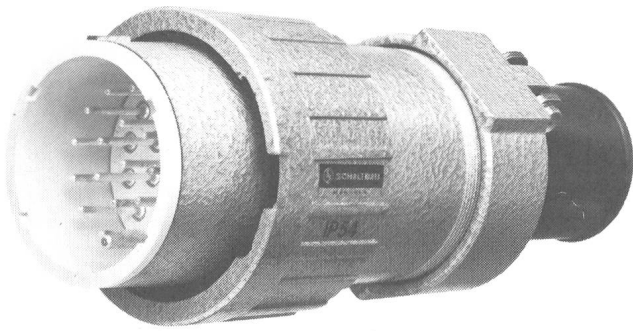


Verlangen Sie detaillierte Unterlagen:

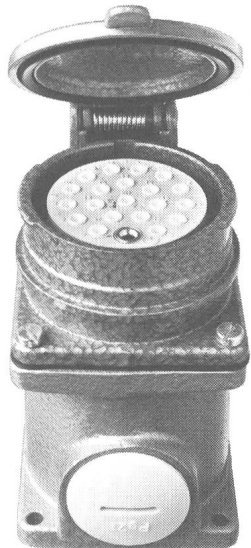


Dätwyler AG,
Schweizerische Kabel-,
Gummi- und Kunststoffwerke,
CH-6460 Altdorf / Schweiz

Telefon 044 / 4 11 22
Telex 7 86 91 dag ch



Steckverbinder Baureihe G im Baukastenprinzip



Merkmale:

- robust, zuverlässig und universell
- Bajonettverriegelung
- Aluminiumgussgehäuse
- Polzahl: 2- bis 48polig
- Nennstrom: 10 bis 120 A
- Nennspannung: 42 bis 380 V~
- Betriebstemperatur: -25 °C bis +80 °C (Steckverbinder)
- Kontakte: Cu-Legierung, versilbert
- Anschlussart: Löten oder Crimpen
- Schutzart: IP 54 (DIN 40050)
Staub-, Spritz- und Strahlwasserschutz

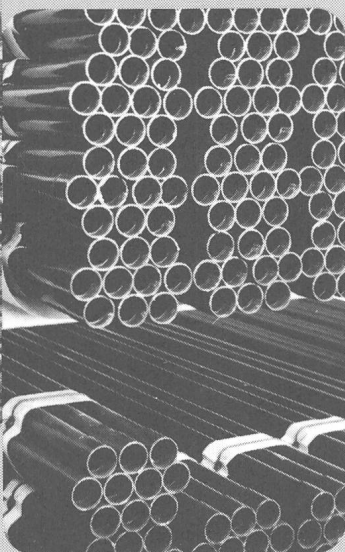
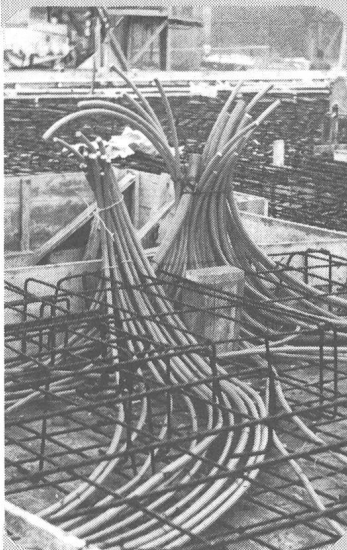
Verlangen Sie die technische Liste A20 bei

J.E. Peter AG, Postfach, 8042 Zürich

Rötelstrasse 69, Telefon 01 / 363 19 29

Jansen- Qualitäts-Elektrohr

aus Stahl
und
Kunststoff



Verkauf durch
Ihren VLE-Grossisten

Verlangen Sie unverbindlich
unsere komplette Dokumentation.

JANO *len*

JANO *dur*

Kabelschutzrohre

aus Polyäthylen-weich und PVC-hart

- geringes Gewicht
- grosse Baulängen
- einfach und rasch verlegbar
- korrosionsbeständig
- lange Lebensdauer



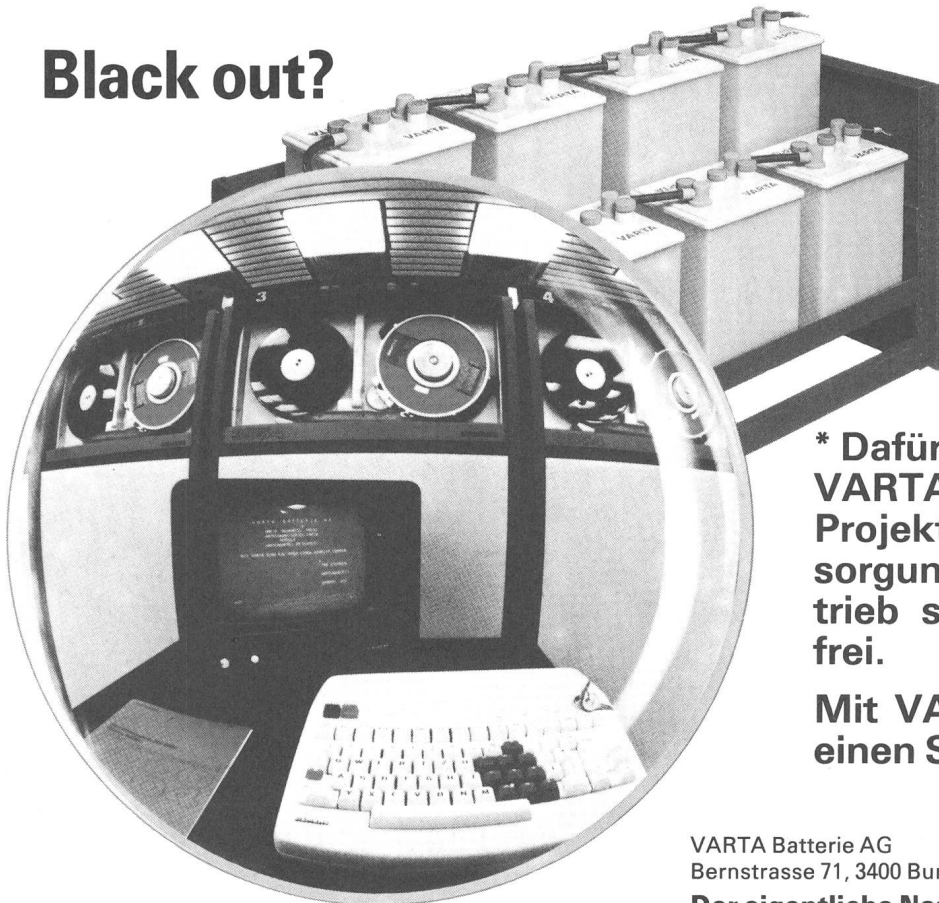
Jansen AG, 9463 Oberriet SG
Stahlröhren- und Sauerstoff-Werke, Kunststoffwerk
Telefon 071/780 111, Telex 77 159

JANSEN



**die führende Weltmarke für elastische Zuleitungskabel
für Telefon- und elektr. Apparate —
ein Qualitätsprodukt der HOWAG AG., 5610 Wohlen**

Black out?



**Dieser
Computer
vergisst nicht
einen Befehl***

*** Dafür sorgt die Batterie
VARTA bloc! Sie macht das
Projektieren von Stromver-
sorgungen einfach, den Be-
trieb sicher und wartungs-
frei.**

**Mit VARTA sind Sie immer
einen Schritt voraus!**

VARTA Batterie AG
Bernstrasse 71, 3400 Burgdorf, Tel. 034 / 22 57 11
Der eigentliche Name für Ihre Batterien.



Beim Telefonrundspruch
werden

die Vorteile **GROSS** geschrieben.



- Tag und Nacht zu Ihren Diensten: 6 Programme, 24 Stunden pro Tag.
- Störungsfreier Empfang in der Stadt, auf dem Lande, in den Bergen, überall.
- Leitung 3 «Classic» und Leitung 6 «Leichte Leitung» mit Top-Hits, Schlagern und Evergreens. Vergnügen und Entspannung für jedermann.

- Elegante, «echt-Holz»-Gehäuse.
- Einfache Handhabung.
- Für die «Romands» ist Radio Suisse Romande in der ganzen Schweiz zu hören.
- Ideal für Betriebe, Werkstätten, Warenhäuser, Hotels und Spitäler.

Und das alles für ein paar Rappen pro Tag.

Spezial-Prospekt erhältlich beim Radio-Konzessionär oder beim Fabrikanten:
Velectra SA, 2501 Biel



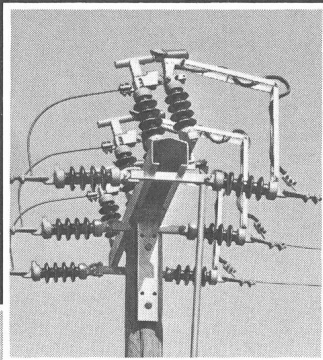
Biennophone
das TR-Gerät mit Klasse



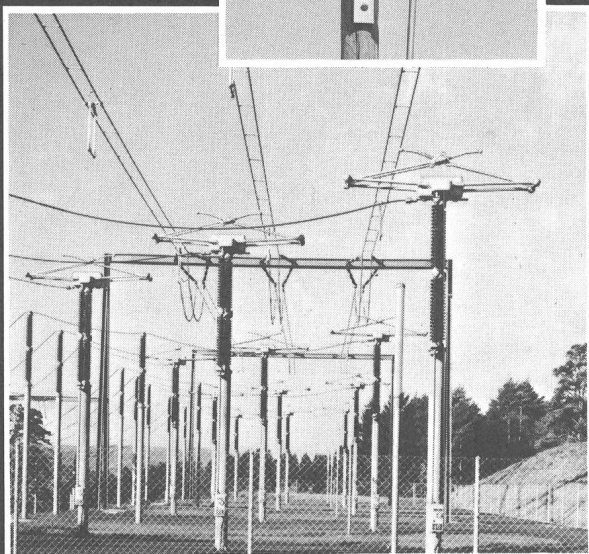
Biennophone

Telefonrundspruch-Spezialist seit 50 Jahren.

Lastschalter
für Freileitungen
Typ FSNL



Scherentrenner
Typ TFP...



die
neue
Generation

Scherentrenner

- 170-765 kV
- KEMA-geprüft bis 160/63 kA
- Nennstrom 2500 A oder 4000 A
- Serienfabrikation und Baukastensystem, daher preisgünstig
- Angetrieben durch die bewährten Alpha Motor-, Hand- und Hydraulikantriebe

Lastschalter für Freileitungen

- 24 kV (36 kV)
- Schaltleistung 630 A bei 24 kV $\cos \varphi = 0,6$
- 250 oder 400 A (630 A)
- Preisgünstig

Elektromechanik
Abwasserreinigung
Apparatebau
Stahlbau - Metallbau

Alpha AG
CH-2560 Nidau
Telefon 032 51 54 54
Telex 34 692

Alpha

Mantel

Pionier der Speicherheizung

Der richtige Partner für die sinnvolle Nutzung von Alternativ-Energien.

Elektro-Speicherheizungen

Wärmepumpen

Kachelöfen

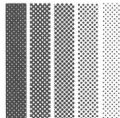
Elektro-Boiler

Solar-Boiler

Ob Strom, Holz oder Sonne. Mantel-Produkte sind immer auf dem neuesten Stand der Technik. Mantel bringt nur Produkte, die ausgereift sind und den hohen schweizerischen Qualitätsansprüchen Rechnung tragen. Zum Beispiel: Wärmepumpe, Elektro-Speicherheizung oder die wirtschaftliche Kombination verschiedener Energieträger.

Zuerst zu Mantel.
Über 100 Jahre wohnlische Wärme.

Mantel



Mantel AG

Elektroheizungen
CH-8353 Elgg/ZH
Tel. 052/47 01 01

D 80

Für
Betriebs-
sicherheit
im
Strassen-
Tunnelbau



Hochspannungskabel von

Dätwyler

- Einleiter- und Dreileiter-Hochspannungskabel
- «ixosil» Innenraum- und Freiluft-Endverschlüsse für Hochspannungskabel
- «ixosil» Endverschlüsse mit Stützeigenschaften

Verlangen Sie detaillierte Unterlagen:

Dätwyler AG
Schweizerische Kabel-,
Gummi- und Kunststoffwerke,
CH-6460 Altdorf / Schweiz

Telefon 044 / 4 11 22
Telex 78691 dag ch



BOSCH



Kondensatoren, die nicht in die Luft fliegen!

MP-Kondensatoren
für Wechselspannung

Weiterentwickelt und neu gebaut mit der Erfahrung
jahrzehntelanger Anwendung

Wir setzen auf

- Sicherheit
- lange Lebensdauer
- hohen Qualitätsstandard
- Umweltfreundlichkeit
- optimalen Preis

Profitieren Sie von einem ausgereiften Produkt.

FABRIMEX

8032 Zürich · Kirchenweg 5 · Tel. 01/47 06 70

510

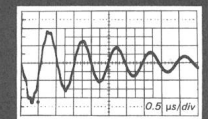
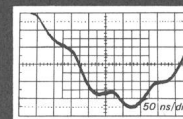
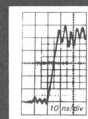
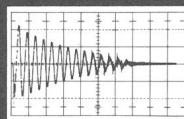
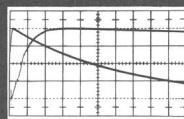
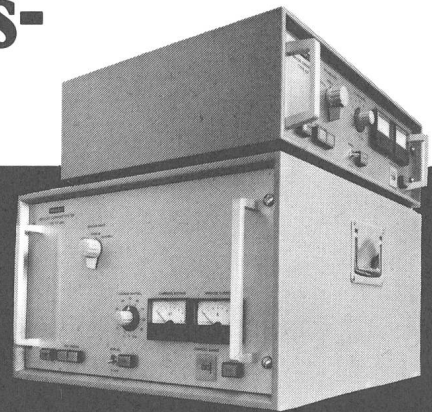
zum Testen
von elektronischen Geräten, Bauteilen,
Relais, MSR-Anlagen, Ableitern und
Fernmelde-Einrichtungen nach Normvorschriften:
VDE, IEC, IEEE, ANSI, SEV, EdF, ENEL, SEN.

High
Voltage
Test
Systems ASEA HAEFELY MICAFIL

Hochspannungs- Impulstester

Simulatoren für

Blitzstoßspannungen
Schaltstoßspannungen
Störspannungen
EMP-Impulse
Blitzstoßströme
Schaltstoßströme
Störströme
Entladungen statischer Energie
Bereich: 0.5 bis 75 kV, 1 bis 30 kA



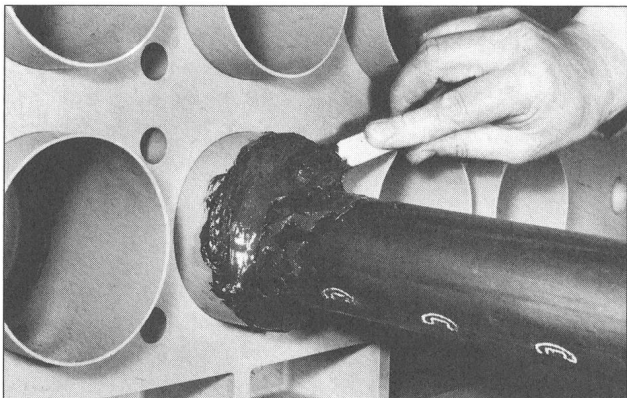
Verlangen Sie den Katalog 111 mit der Geräteübersicht bei
HIGH VOLTAGE TEST SYSTEMS, Emil Haefely & Cie AG,
Lehenmattstrasse 353, CH-4028 Basel, ☎ (061) 41 18 17
In Deutschland sind wir vertreten durch: Micafil GmbH,
Eichholzstrasse 65, 4600 Dortmund 41, ☎ (0231) 40 24 76

HAEFELY



dicht?

Mit dem neuen
Abdichtungssystem Scotchcast 9580
keine Frage mehr.



Scotchcast 9580 ist ein spachtelbares, elastisches Polyurethan-Harz:
für garantiert gas- und wasserdichte Abdichtungen von Kabelkanälen, Kabel-, Gas- und Wasserrohreinführungen in Gebäude; auch für Dichtungen zwischen Rohr und Mauerwerk.

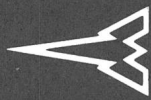
- unbrennbar
- ausgezeichnete Haftung z.B. auf Ton, PVC, PE, Beton, Eternit
- flexibel, kann bei Bedarf wieder entfernt werden
- schnelle, einfache Verarbeitung

Wir informieren Sie gerne. Verlangen Sie noch heute die Unterlagen Scotchcast 9580.

3M (Schweiz) AG
Abt. Elektro Produkte
Postfach, 8021 Zürich
Direktwahl: 01 66 46 90



MAG



DEUTZ

Auf Deutz-Diesel und MAG-Benzinmotoren ist Verlässlichkeit. Überall wo es auf Sicherheit ankommt: Notstromanlagen für den Zivilschutz, in Bergbahnen, Spitälern usw. und in der Industrie. Oder als unermüdlicher Baumaschinen- und Fahrzeugantrieb.



Kraftquellen von Deutz und MAG sind zuverlässig, langlebig, sparsam und wartungsfreundlich. Als erfahrenes Ingenieurbüro bieten wir Beratung, Projektierung und schlüsselfertigen Anlagenbau. Mehr als 100 Servicestellen garantieren überall eine einwandfreie Betreuung.

MAG sind zuverlässig, langlebig, sparsam und wartungsfreundlich.

Als erfahrenes Ingenieurbüro bieten wir Beratung, Projektierung und schlüsselfertigen Anlagenbau.

Mehr als 100 Servicestellen garantieren überall eine einwandfreie Betreuung.



Gutschein

Senden Sie mir unverbindlich Prospekte

- | | |
|---------------------------------------|-------------------------------------|
| <input type="checkbox"/> Deutz-Diesel | <input type="checkbox"/> MAG-Benzin |
| <input type="checkbox"/> Motoren | <input type="checkbox"/> Aggregate |

Herr/Firma _____

Strasse _____

PLZ/Ort _____

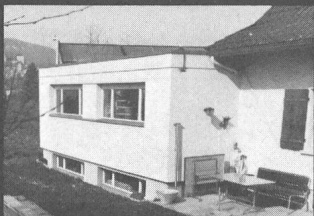
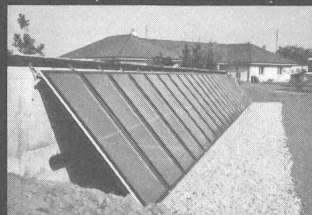
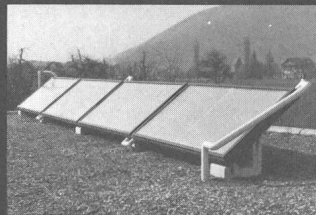
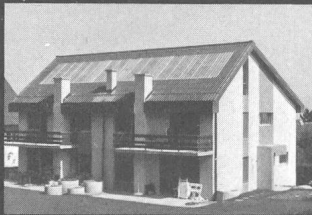
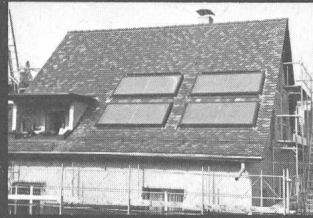
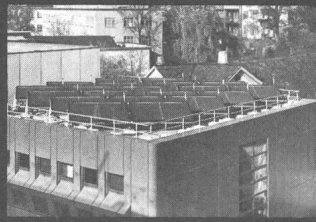
Einsenden an den Generalvertreter:

Hans F. Würgler
Industriestrasse 19
8910 Affoltern a.A.
Tel. 01-761 44 15

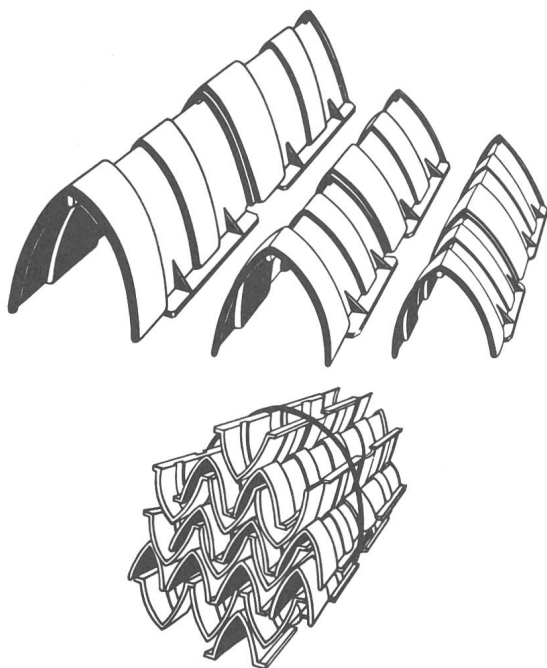


Sonnenenergie unerschöpflich, zeitgemäss und sauber

Anlagen für jeden
Einsatzbereich
projektiert und erstellt...



Wir haben die Erfahrung von Jahren.
Star Unity AG, Fabrik elektrischer Anlagen
Abt. Sonnenenergie
8804 Au ZH, Tel. 01 780 84 84



SCHOELLER- Kunststoff-Kabelabdeckung – die moderne Lösung

Vorteile:

- Wandstärken-Verdickung in der Gefahrenzone
- Breite Auflageflächen
- Gesicherte Stoßstellen
- Mittentrennung ergibt Kurzabdeckungen für enge Radien
- Verriegelungsmechanismus verhindert das Wegspringen
- Hohe Wirtschaftlichkeit, schnelle Verlegung, billiger Transport
- 3 Grössen für alle Kabel bis zu 120 mm Durchmesser

Technische Daten:

	KD 50	KD 80	KD 120
Länge (mm)	420	420	420
Basisbreite innen	70	110	150
Breite aussen	105	150	210
Gewicht pro m	0,9	1,5	2,1
Max. Kabel- ϕ	50	80	120
Min. Biegeradius ganz	2,5 m	2,7 m	3,4 m
Min. Biegeradius halbiert	1,5 m	1,6 m	1,8 m
Lieferform	Bünde à 20 Stück = 8 m		

Ein Produkt der
ALEXANDER SCHOELLER & CO. AG
8604 VOLKETSWIL

Verkauf:
KABELWERKE BRUGG, 5200 BRUGG

**Wir vereinigen
die Erfahrung
der besten Hersteller
elektrotechnischer Artikel**



OTTO FISCHER AG

Elektrotechnische Artikel en gros, Zürich
Aargauerstr. 2 Postfach 8023 Zürich

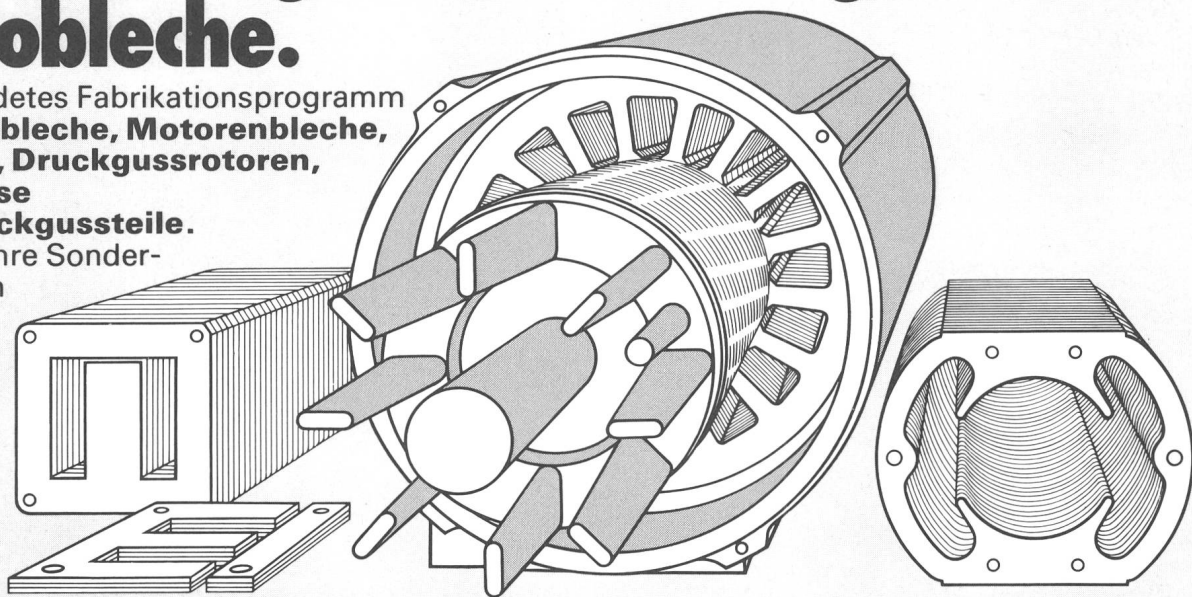
Telex 54 763

☎ 01/42 33 11
☎ 01/44 35 88

Stanzwerk AG Unterentfelden, Ihr zuverlässiger Partner für gestanzte Elektrobleche.

Unser abgerundetes Fabrikationsprogramm umfasst: **Trafo-bleche, Motorenbleche, Statorpakete, Druckgussrotoren, Statorumgüsse und ALU-Druckgussteile.**

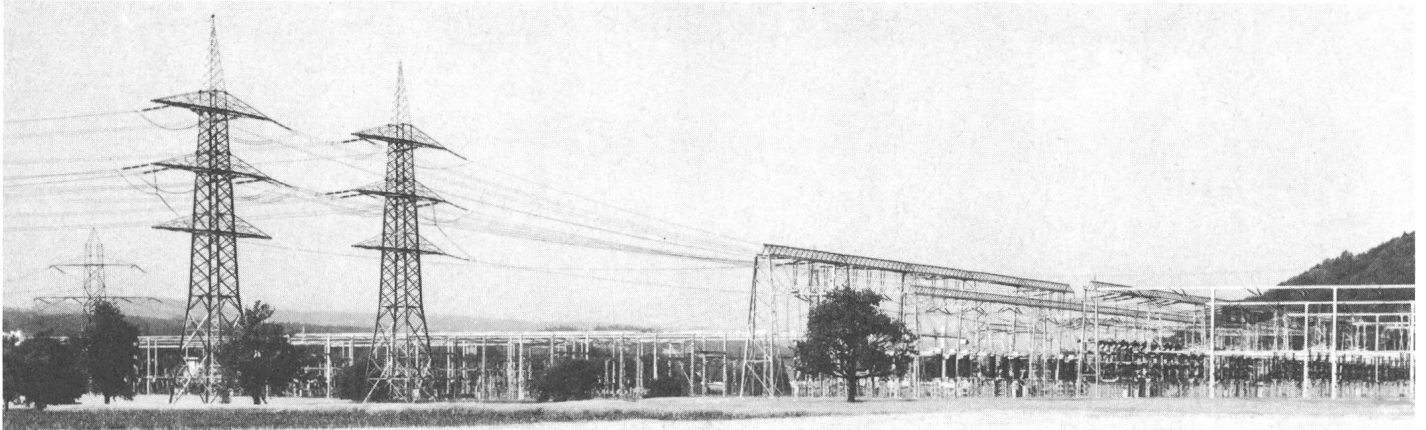
Aber auch für Ihre Sonderwünsche haben wir immer ein offenes Ohr. Fragen Sie uns, wir beraten Sie gern.



Stanzwerk AG
Unterentfelden 

WALDBURGER

Fabrik für gestanzte Elektrobleche, Quellmattstrasse 687, CH-5035 Unterentfelden, Tel. 064-43 34 34, Telex 68191



EGL ELEKTRIZITÄTS-GESELLSCHAFT LAUFENBURG AG

Energieumsatz 1979/80: 7,9 Milliarden kWh

Energie aus Wasserkraftwerken im Wallis, in Graubünden und am Rhein

Energie aus den Kernkraftwerken Bugey (EDF), Gösgen, Leibstadt, Kaiseraugst, Graben

Nyffenegger + Co. AG

ARMATURENFABRIK METALLGIESSEREI

8050 Zürich-Oerlikon

Postfach
Telefon 01/46 64 77
Telex 55 217 TXKB-CH
Nyffenegger COAG

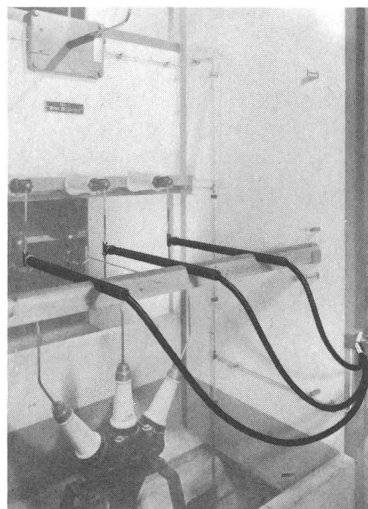
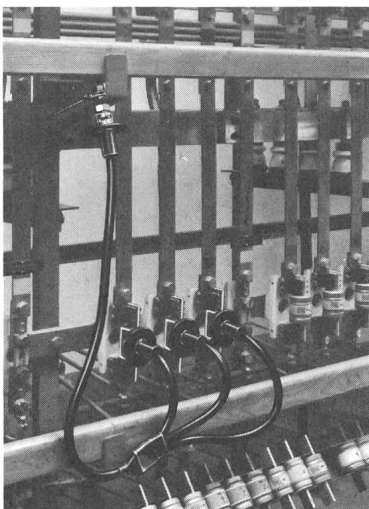
Birchstrasse 108
Armaturen für Wasser, Gas,
Heizung, Lüftung und Industrie



Generalvertretung für die Schweiz

Glomar Goldach

GLOMAR AG
Elektrizitätswerk- und
Industriebedarf
9403 Goldach/SG
Tel. 071/41 70 70



**Erdungs- und
Kurzschliess-
Garnituren
für Hoch- und
Niederspannungs-
Anlagen**

⊕ Patent / SEV geprüft

elektrische raum heizung

Speichermodelle für Neubauten
und Umbauten. Wirtschaftlich, kein
Unterhalt, kleiner Platzbedarf.

Unverbindliche Beratung und Projektierung

Lükon

PAUL LÜSCHER-WERKE CH-2575 TÄUFFELEN TEL. 032/861545

Münzzeitschalter

VERIT ELECTRIC Münzzeitschalter sind mechanisch oder elektronisch gesteuert. Sie kassieren für alle Zeitbereiche Münzen oder Münzmarken (Jetons). Die Anzeige erfolgt auf Wunsch analog oder digital. (Auch ohne Anzeige lieferbar.) Sie sind leicht zu montieren und ebenso leicht zu bedienen.

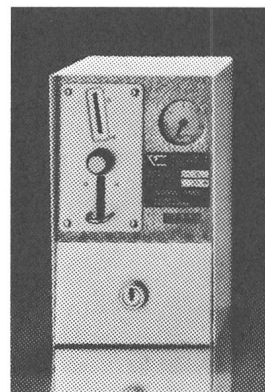
Mehrinformation
durch:



VERIT ELECTRIC AG
CH-5502 HUNZENSCHWIL
064 47 20 12



1.
MICRO-MATIC
MA1 UND MA 2
ohne Anzeige



2.
VEROMAT
ANALOG



3.
VEROMAT
DIGITAL

Abzweigstecker Fiches de dérivation

mit waagrecht Ein-
führung, unzerbrechlich
Pat. ang.



avec entrée horizontale,
incassables. Brevetées

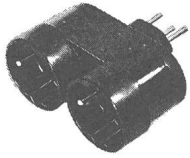
2pol. + E 10 A, 250 V

2 pol. + T 10 A, 250 V

Type 12/2 x 14

Passend für 2 Gummistecker,
Typ 12 oder 14

Correspondant pour 2 fiches en
caoutchouc, type 12 ou 14



Schwarz/Noir Weiss/Blanc

Nr./N° 4739 Nr./N° 4739 W

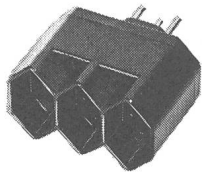
E-Nr./N° E-Nr./N°

672 037 127 672 037 027

Type 12/3 x 13

Passend für 2 Gummistecker oder
3 normale Stecker, Typ 12

Correspondant pour 2 fiches en
caoutchouc ou 3 fiches normales,
type 12



Schwarz/Noir Weiss/Blanc

Nr./N° 4738 Nr./N° 4738 W

E-Nr./N° E-Nr./N°

672 038 117 672 038 017

Lieferbar durch Elektro-Grossisten /
Livrables par les grossistes d'électricité



Jenni AG, 8152 Glattbrugg ZH

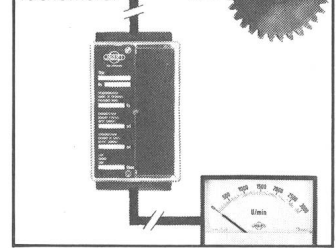
Tel. 01 / 836 50 57

Betriebsmessgeräte

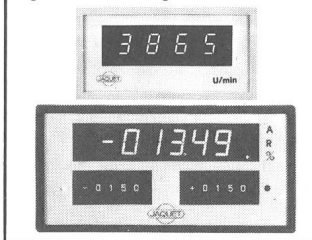
Handdrehzahl-
messer



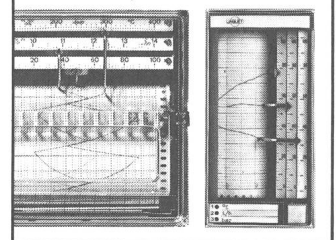
Elektronische
Tachometer



Digitaltachometer
Digitale Messanlagen



Punkt- und Linienschreiber
144 x 144 mm, 72 x 144 mm



Genau, zuverlässig, langlebig.

JAQUET AG
Thannerstrasse 15
CH-4009 Basel
Tel. 061-39 88 22
Telex 63259



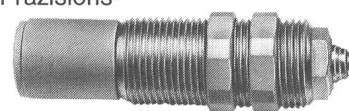
Verkaufsbüros
in Hannover
Leverkusen, Frank-
furt, Stuttgart
und München

Kontaktsicher – EUCHNER – Präzision

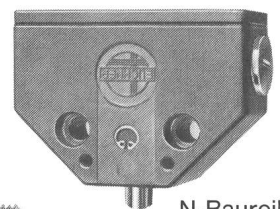


Stösselabstand
8 mm
12 mm
16 mm

Reihen-Grenztaster der S-, G- und R-Norm-
Baureihe. Reproduzierbare Schaltgenauigkeit $\pm 2 \mu$.
Lebensdauer 50 Millionen mech. Schaltungen.
Öl- und Druckwasserdicht P55/IP67. Präzisions-
Schalteinsatz ES 502 E.
10/16 A 250 V \simeq
SEV-, VDE- und CSA-
geprüft.

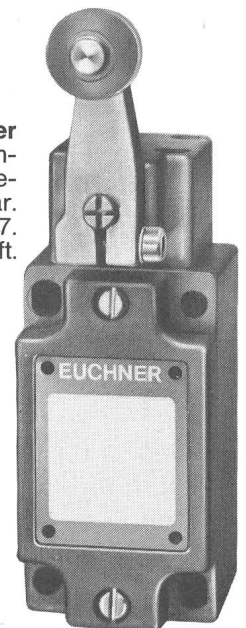


EGT-Baureihe



N-Baureihe

Einzel-Grenztaster
N- und NG-DIN-Norm-
Baureihe in 13 verschie-
denen Betätigern lieferbar.
Druckwasserdicht P 55/IP 67.
SEV-, VDE-, CSA-geprüft.



Steuernocken Nutenfelder
für 8-, 12- und 16-mm-Spur

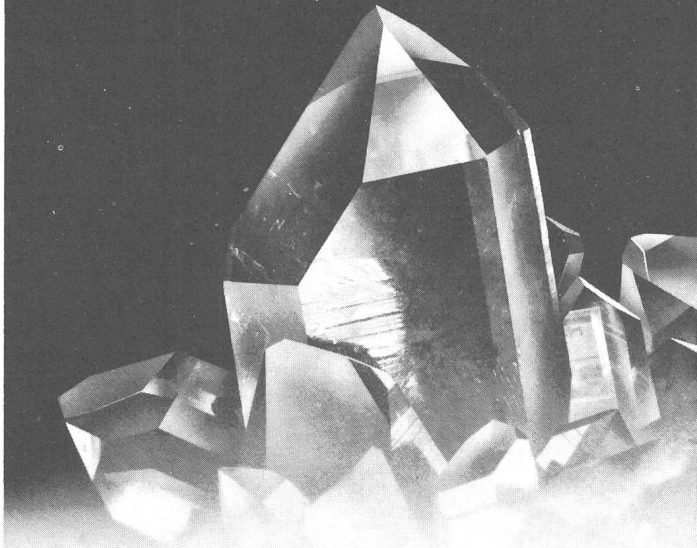
Weltweit im Einsatz

Die Schaltgenauigkeit und
die hohe Lebensdauer sind sprichwörtlich.

Mit EUCHNER-Norm-Baureihe können Sie jederzeit
auf ELEKTRONIK umsteigen!

MEGATECHNIC JUCHLI+CO 8006 Zürich Tel. 01-361 32 88 Telex 58 299

messen mit Kristallen



Kristalle sind stabil, temperaturbeständig und haben eine hohe mechanische Festigkeit. Deshalb verwenden wir sie seit 20 Jahren in unseren Messwertaufnehmern.

1 **Quarkristall-Druckaufnehmer** messen dynamische und quasistatische Drücke von wenigen mbar bis über 5 kbar, bei Temperaturen von -150 bis 350°C .

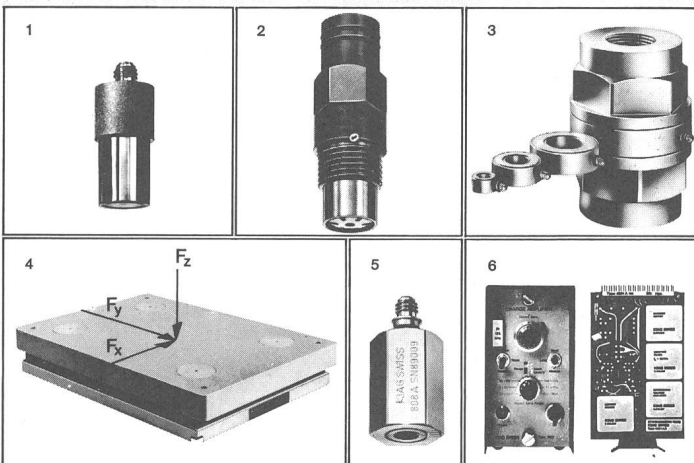
2 **Piezoresistive Druckaufnehmer** basieren auf Siliziumkristallen und messen statische und dynamische Drücke von Vakuum bis 200 bar, zwischen -20 und 120°C .

3 **Quarkristall-Kraftaufnehmer** für eine oder mehrere Komponenten messen Kräfte von wenigen mN bis 1 MN. Sie sind kompakt, extrem steif und haben ein ausserordentliches Auflösungsvermögen. Über dieselben Eigenschaften verfügen die

4 **Mehrkomponenten-Dynamometer und Messplattformen** für Kraft- und Momentmessungen in der Zerspanungstechnik, Automobiltechnik, Industrie und Biomechanik.

5 **Quarkristall-Beschleunigungsaufnehmer** messen Vibrationen bis $\pm 20\,000\text{ g}$ und Schocks bis $50\,000\text{ g}$ mit hoher Eigenfrequenz und grossem Auflösungsvermögen.

6 **Messen ohne Rechnen.** Unsere Messsysteme basieren auf dem Konzept der «Kalibrierten Messkette». Dies vereinfacht die Bedienung und ermöglicht ein schnelles, fehlerfreies Auswerten der Messresultate. Wir liefern die Messelektronik in Laborausführung sowie auf Europakarten für den industriellen Einsatz.



Verlangen Sie ausführliche Unterlagen.

KISTLER

Piezo-Instrumentation

Kistler Instrumente AG
CH-8408 Winterthur/Schweiz
Eulachstrasse 22
Telefon 052-25 28 21 Telex 76 458

robust kompakt zuverlässig

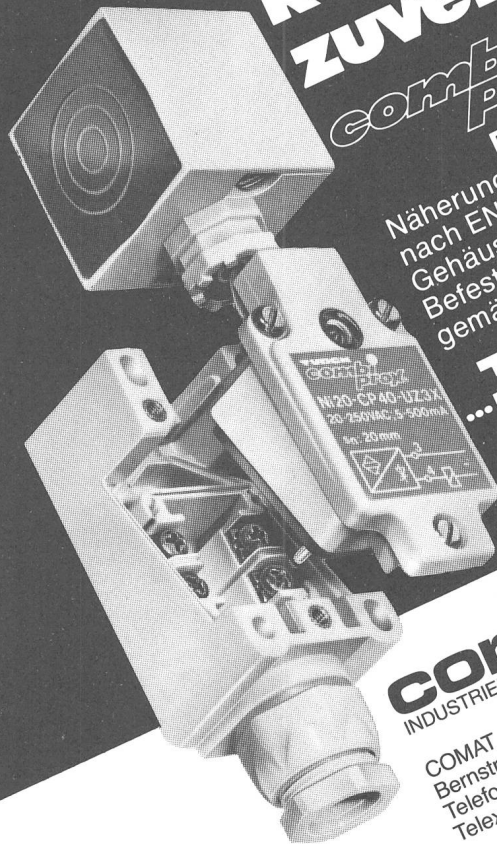
comprox®

Der Steckbare

Näherungsschalter
nach EN 50 025 / 037
Gehäuse- und
Befestigungsmaße
gemäß DIN 43 694

TURCK

...mehr als
gute Elektronik!

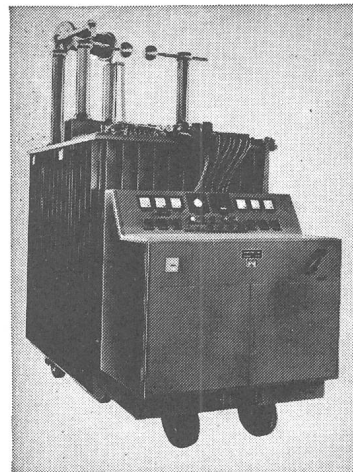


comat

INDUSTRIELLE ELEKTRONIK

COMAT AG
Bernstr. 4, CH-3076 Worb
Telefon 031/83 38 11
Telex 33 281

Hochspannungsprüfanlagen nach Mass



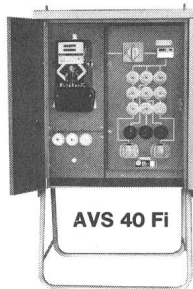
0-50/100 kV
30/15 A

Hans Kull AG

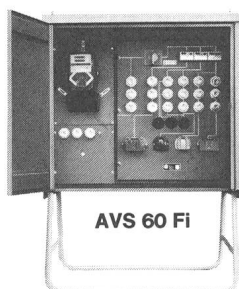
Elektrische Apparate
4552 Derendingen / Schweiz
Telefon 065 / 42 37 42

Stromverteiler mit Fehlerstromschutzschaltern

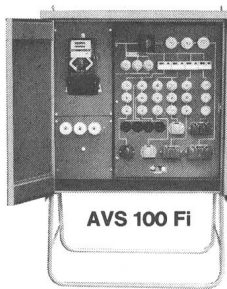
SEV-zugelassen



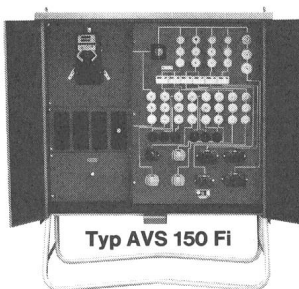
AVS 40 Fi



AVS 60 Fi



AVS 100 Fi



Typ AVS 150 Fi



EVS 25 Fi



Typ EVS 15

Conducta Baumaschinen Kanzleistrasse 57 8405 Winterthur Telefon 052/29 55 21 Telex 7 64 25

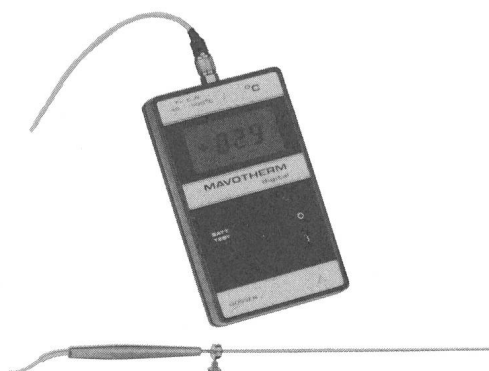
Soudag (Swiss Pat.) Airhandpress



die pneumatische Presszange für lötfreie Kabelschuhe und Verbinder von 0,12 bis 6 mm²

- handlich und leicht zu bedienen (daher vor allem auch für weibliche Mitarbeiter geeignet)
- 17 Standardwerkzeugköpfe lösen auch Ihr Kabelschuh- oder Verbinderpressproblem optimal
- gleichmässig ablaufender Schliessvorgang garantiert Verpressung von höchster Qualität
- für spezielle Kabelterminals fertigen wir auf Wunsch Sondergesenkköpfe

MAVOTHERM DIGITAL



Der neue, einfach zu bedienende GOSSEN-Temperaturmesser mit

- Bereich -40 ... +500°C
- 4 verschiedenen Fe-CuNi-Temperatur-Fühlern
- Trockenbatterie oder aufladbarer Akku
- 12,7 mm hohe LCD-Anzeige
- hohe Genauigkeit und günstiger Preis

Soudag AG

Elektro- und Blindniettechnik

Friesstrasse 19 8050 Zürich Telefon 01/301 06 36 Telex 56278



ULRICH MATTER AG. 5610 WOHLLEN

Elektr. Mess- und Regeltechnik
Telefon (057) 614 54 / 628 34



Fachgemässe Kontrolle

Kontrolle und Nachimprägnierung nach dem COBRA-Impfstichverfahren

Korrosionsschutzarbeiten

Vertrauen Sie Ihre Freileitungen unseren Fachleuten an

Profitieren Sie von unserer langjährigen Erfahrung

Gewinnen Sie vermehrte Sicherheit

Erhöhen Sie die Lebensdauer der Maste

Beachten Sie unsere **Garantie**

IMPREGNA

Bertastrasse 8

8036 Zürich

Telefon 01 / 241 95 05

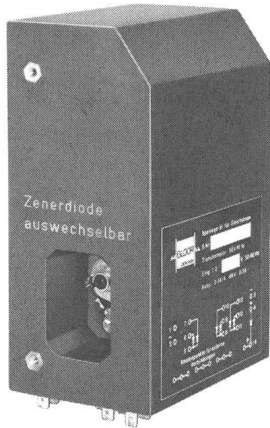


Einwandfreie Nachimprägnierung



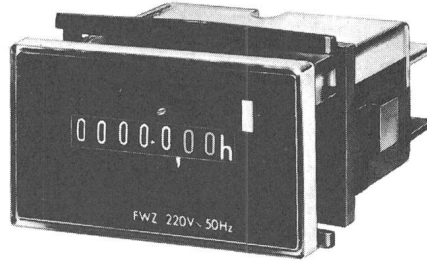
Peter Gloor
Fabrik elektrischer Apparate
Baumackerstrasse 45 / 8050 Zürich
Telefon 01 / 311 83 50

Gleichrichter z.B. in vergossener Ausführung



AW

Der neue Stundenzähler Typ FWZ



Le nouveau Compteur d'heures Type / FWZ

e.o.bär

3000 Bern 13

Postfach 11
Wasserwerksgasse 2
Telefon 031/22 76 11

8000 Zürich

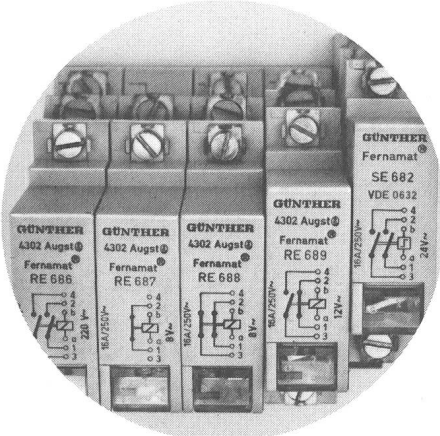
Ankerstrasse 27
Telefon 01/242 85 13

1200 Genève

16, rue Ed.-Rod
Tél. 022/44 74 67

GÜNTHER

NEUE Generation **FERNAMAT®**
Schrittschalter und Installations-
Relais
Ein- und Ausschaltleistung
16 Amp. 250 Volt



Mit dieser Baureihe stehen Ihnen 5 verschiedene 1- und 2polige Fernschalter und 5 verschiedene Installationsrelais zur Verfügung.
Spulenspannung 8, 24, 48, 220 Volt.

GÜNTHER GMBH
Rheinstrasse 30-32 4302 Augst/BL
Tel. (061) 83 29 21 Telex 63316

Quecksilberschalter fertigen wir
seit über 50 Jahren!



Zu beziehen bei Ihrem Elektro-Grossisten.



Netz- und Ladegeräte in EURO- Steckdosengehäuse

Ausgeführt
nach
DEMKO,
NEMKO,
SEMKO

- Gehäuse aus NORYL SE1N mit Knickschutztülle und Anschlussleitung
- Ausgang: Wechsel- oder Gleichspannung mit Leistungen bis 16 VA
- für höhere Leistungen eignen sich unsere **Tischnetzgeräte**
- zugelassen nach SEV und VDE

Ihr zuverlässiger Partner

Intronics
Intronics AG, Hohlenbaumstr. 19
8201 Schaffhausen, Tel. 053 4 72 77, Telex 76880

Unterlagen Netz- und Ladegeräte

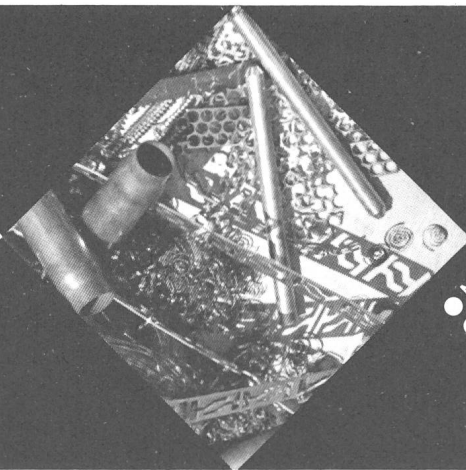
COUPON

Firma:

Strasse:

PLZ/Ort:

**Neumetall
zu günstigen
Preisen –
Altmetall
zu Höchst-
preisen!**



• Messing • Kupfer • Neusilber
• Bronzen • Exconal (Al-Kern +
Cu-Mantel) • **NEU: ALUMINIUM**

Metall-serva AG

8047 Zürich, Rautistr. 33
Tel. 01/54 90 11 - 15
Telex Metal CH 59520



**MULTICODE
de Ziptape
Marqueurs
de câble
portables
maniabiles**

- autocollant
- rechargeable par cartouches
- résistant à la chaleur jusqu'à 200 °C
- chiffres 0 - 99, lettres A - Z, divers symboles
- livrable sur demande avec un coffret solide



Soudag AG

Elektro- und Blindniettechnik

Friesstrasse 19 8050 Zürich Telefon 01/301 06 36 Telex 56278



**Dévidoir pour fils électriques
avec 6 bacs-dérouleurs** en
plastique, amovibles, montés sur
un châssis en tube d'acier zingué,
muni d'un guide-fil.

∅ des bacs 290 mm
Encombrement 620 x 350 x 420 mm
Poids (sans fil) 5,1 kg

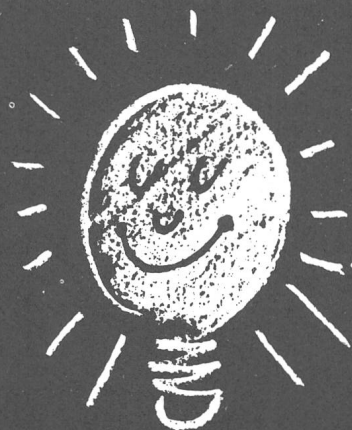
**Abspulvorrichtung für elektri-
sche Drähte mit 6 Plastik-
behältern**, tragbar, einzeln
abnehmbar, montiert auf verzinktem
Stahlrohr-Rahmen mit Drahtfüh-
rung.

∅ der Behälter 290 mm
Abmessungen 620 x 350 x 420 mm
Gewicht (ohne Draht) 5,1 kg

BUGNARD S. A.
Ch. de Montelly 46
OUTILLAGE
WERKZEUGE
1000 Lausanne 20



☎ 021 / 24 00 54
LAUSANNE
Télex 25 926



TUNGSRAM



- Glühlampen
- Leuchtstoffröhren
- Autolampen
- Photolampen
- Entladungslampen
- Batterien

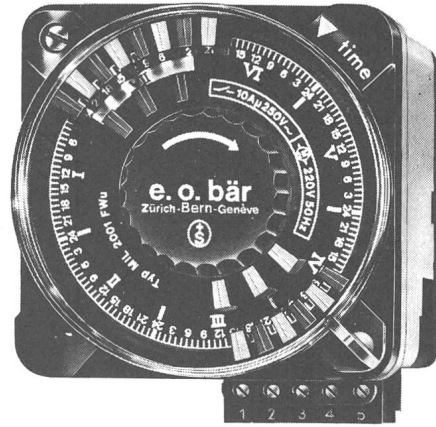
TUNGSRAM AG
8026 Zürich
Ankerstrasse 53
Tel. 01 / 242 3255
Telex 54 308

TUNGSRAM SA
1227 Carouge-Genève
57, Rue Ancienne
Tél. 022 / 42 30 10

Bemerkenswertes zum Geschäftsjahr 1980 der BKW

Stromabsatz 7 Milliarden 986 Millionen Kilowattstunden • Zuwachs im allgemeinen Netz 6 % • Deckung zu 41 % aus eigenen Anlagen, zu 36 % aus Partnerwerken und zu 23 % durch Fremdbezüge • 3040 Millionen Kilowattstunden oder 38 % des gesamten Bedarfs stammen aus den beiden Kernkraftwerken Mühleberg und Fessenheim • Seit der Inbetriebnahme im Jahr 1972 hat das Kernkraftwerk Mühleberg über 19 Milliarden Kilowattstunden Strom ins Netz abgegeben.

Bernische Kraftwerke AG



Schaltuhren

(und Stundenzähler)

sind unsere Spezialität

e.o.bär

3000 Bern 13

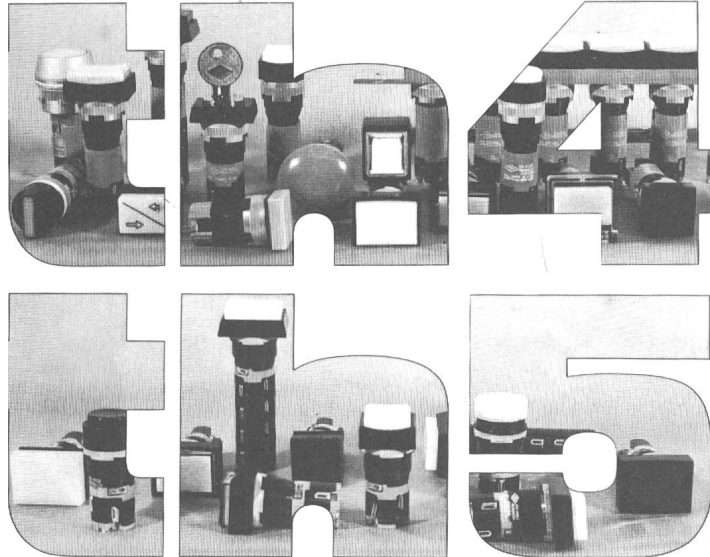
Postfach 11
Wasserwerkstrasse 2
Telefon 031/22 76 11

8000 Zürich

Ankerstrasse 27
Telefon 01/242 85 13

1200 Genève

16, rue Ed.-Rod
Tél. 022/44 74 67



Elektrische Drucktasten und Signallampen

- Mechanische Verriegelungen
- Sicherheitsschlüsselschalter
- Spritzwasserdichte Tasten
- Drehsteller ● Elektronische Tasten

Ein abgerundetes Programm für universellen Einsatz. Eine solide Konstruktion und höchste Präzision.

4153 Reinach BL
Schönmattestrasse 6
Telefon 061/767575
Telex 62617



tschudin & heid ag

Print-Transformatoren

- offene und vergossene Bauart
- dank modernster Fertigungstechnik **höchste Qualität** zu **günstigen Preisen**
- zugelassen nach SEV und VDE

Einphasen- und Dreiphasen-Transformatoren

- mit getrennten Wicklungen oder als Autotransformator
- kurzfristige Lieferung durch unsere **Expressabteilung**
- in allen Bauarten und Ausführungen
- zugelassen nach SEV und VDE

Intron AG

Ihr zuverlässiger Partner
Intron AG, Hohlenbaumstr. 19
8201 Schaffhausen, Tel. 053 4 72 77, Telex 76880

Unterlagen Transformatoren

COUPON

Firma: _____
Strasse: _____
PLZ/Ort: _____

WECHSELRICHTER ÜBER 25 VERSCHIEDENE MODELLE

LEISTUNGEN
PUISSANCES

15 VA - 15 KVA

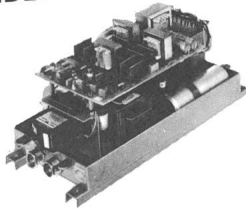
EINGANGSSPANNUNGEN
TENSIONS D'ENTREE

12 / 24 / 48 / 110 / 220 V

AUSGANGSSPANNUNGEN
TENSIONS DE SORTIE

110 V / 220 V 50 HZ / 60 HZ

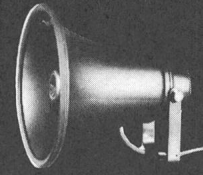
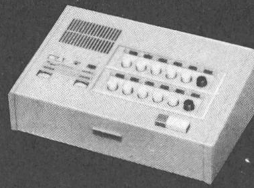
ONDULEURS
PLUS DE 25 TYPES DIFFERENTS



Electronique industrielle
Industrielle Elektronik

Rue du Faucon 17
CH - 2502 Bienne
Tel. 032 / 42 19 19

Wichtig! Nur für lärmige Betriebe, Werkstätten und Fabrikhallen



AIPHONE
Industrie-Sprechanlagen

LITEMA Spezialhaus für Sprechanlagen
8967 Widen AG Telefon 057 5 50 80

**SANTIS
BATTERIEN**
für Ihre Taschenlampe, für
Ihren Transistor, für Ihren
Recorder, für Ihre Spiel-
zeuge, für Ihren Rasierer,
für Ihre Kamera, für Ihr
Hobby, für, für, für, ...
**BATTERIEN
SANTIS**

Santis Batteriefabrik J. Göldi 9464 Rüthi SG Telefon 071/79 12 12

Sichere Stromversorgung

Die Nordostschweizerischen Kraftwerke, das Elektrizitätsunternehmen von neun Kantonen, gewährleisten seit über einem halben Jahrhundert Versorgungssicherheit. Sie decken mehr als ein Viertel des Landesbedarfs an Elektrizität, davon mehr als die Hälfte aus Kernenergie. Strom aus einheimischer Wasserkraft und aus umweltfreundlicher Kernenergie ist ein sauberer Energieträger. Strom ist zudem längst zur selbstverständlichen Knopfdruckenergie geworden. Alles spricht dafür, dass wir in den näch-

sten Jahren zusätzlich Strom brauchen, um von der einseitigen und auslandabhängigen Energieversorgung unseres Landes wegzukommen. Strom ermöglicht zudem die Nutzung der unerschöpflichen Energiequelle Sonne und anderer alternativer Energien. Dieser Strombedarf zwingt zu einem sinnvollen Gebrauch der Elektrizität.

Unser Auftrag: Versorgungssicherheit
Ihr Beitrag: Sparsamkeit



**Nordostschweizerische
Kraftwerke AG**

Das Angebot ist vielfältig...
PPb-PE-XLPE-EPR
jedes dieser Isoliermedien hat seine Vorzüge,
aber **wenn EPR...** dann
das Mittelspannungskabel

EPR "BANANE"

ETHYLENE-PROPYLENE-RUBBER



mit
leicht abziehbarer
äusserer Leitschicht,
ein Kabel der dritten
Generation!

denn es ist

- widerstandsfähiger
- sicherer
- wirtschaftlicher
- angenehmer zu montieren.

EINE NEUHEIT VON CORTAILLOD

Verlangen Sie unsere unverbindliche Beratung!

CABLES CORTAILLOD – 100 JAHRE IM DIENSTE DES FORTSCHRITTS
CABLES CORTAILLOD SA 2016 Cortailod Tel. 038 44 11 22

FUCHS

Der Zeit voraus!

**Kabel-Verteilkabinen
Kabinen mit TV-Abteil**

**Betriebsfachleute bestätigen:
FUCHS-Fabrikate = Spitzenleistung**



Kabelverteilkabine EW Lachen

Gehäuse

In Beton stark armiert und selber geschliffen.

Türe

Eternitplatte 15 mm dick in verzinktem Eisenrahmen. Es sind keine Verbiegungen oder Risse möglich.

Schloss

Schloss mit einem oder zwei Zylindern und gemeinsamer Leichtmetall-Deckel.

Lüftung

Eintritt der Luft seitlich oder vorne durch Türgitter. Luftausstritt durch Kanäle in der Kabinendach.

Baukabelanschluss

Multikontakt-Steckbüchsen direkt auf den Sammelschiener aufgebaut. Spezielle Schieber vorhanden für die Einführung der Baukabel.

Elektrischer Ausbau

Mit der vollisolierten 3poliger Lasttrennsicherung 400 oder 600 A nach SEV oder DIN Norm, lassen sich alle Variationen herstellen; von der einfachen bis zur komplizierten Anlage.

Montagefreundlich

Die Kabel werden am Montagebügel vorbereitet, auch die grössten Leiterquerschnitte lassen sich leicht und problemlos anschliessen.

Abdichten gegen Erdfeuchte

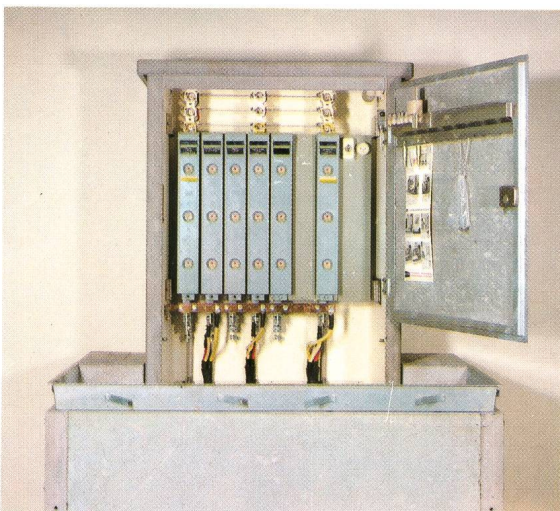
Einfacher geht's nicht! In der Kabine ist eine zweiteilige Wannenritze montiert, welche zur Hochführung der Kabel an der Rückwand und zur Verhinderung der aufsteigenden Erddämpfe einseitig ausge schnitten ist.

Rostfreie Ausführung

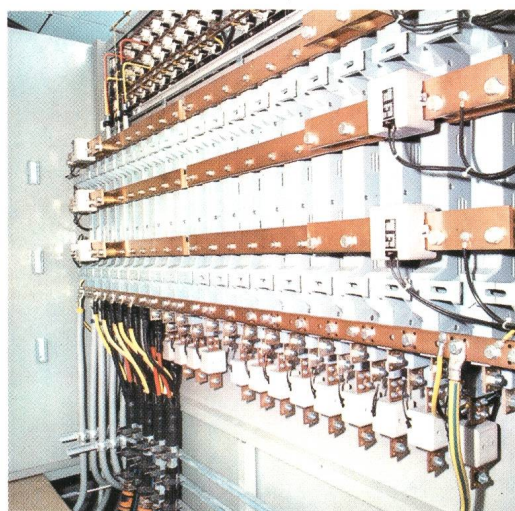
Wir stellen an Qualität höchste Ansprüche, deshalb liefern wir alle Kleinteile und Schrauben in rostfreiem Stahl 18/8.

Fertig-Fundamente

Die Fertig-Fundamente armen wir in Beton, dies erleichtert das Einziehen der Kabel, da der Fundament-Vorbau dazu genügend Platz bietet. Es sind verschiedene Grössen lieferbar, entsprechend den Kabinen-Grössen. Für die Montage in Humus oder in Strasse kann die Schachtabdeckplatte genau dem Strassenniveau angepasst werden. Tragkraft der Schachtabdeckplatte bis zu 11 Tonnen.



Fertigfundamente Grösse II mit Reduktion



Schalttafel von hinten, Lasttrennsicherungen

FUCHS

**R. Fuchs-Bamert
Elektrotechnische Artikel**

**8834 Schindelleg
01 784 42 41**



Telex 875154