

Objektyp: **Advertising**

Zeitschrift: **Bulletin des Schweizerischen Elektrotechnischen Vereins, des Verbandes Schweizerischer Elektrizitätsunternehmen = Bulletin de l'Association Suisse des Electriciens, de l'Association des Entreprises électriques suisses**

Band (Jahr): **73 (1982)**

Heft 2

PDF erstellt am: **22.07.2024**

Nutzungsbedingungen

Die ETH-Bibliothek ist Anbieterin der digitalisierten Zeitschriften. Sie besitzt keine Urheberrechte an den Inhalten der Zeitschriften. Die Rechte liegen in der Regel bei den Herausgebern.

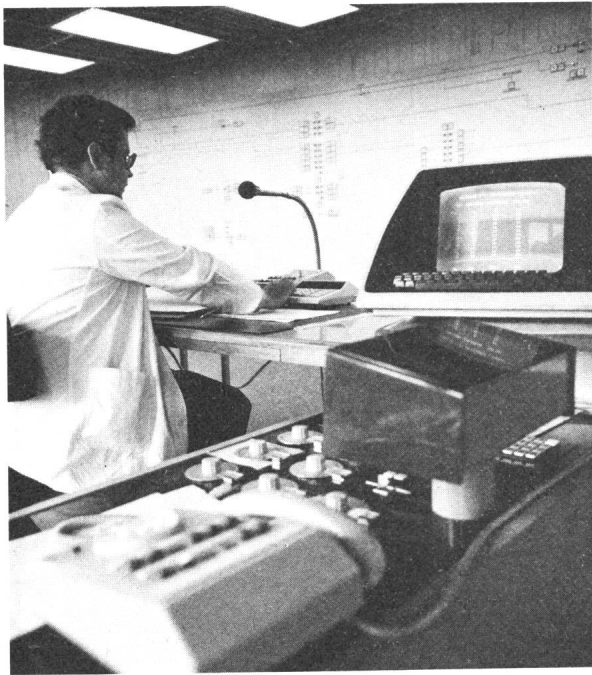
Die auf der Plattform e-periodica veröffentlichten Dokumente stehen für nicht-kommerzielle Zwecke in Lehre und Forschung sowie für die private Nutzung frei zur Verfügung. Einzelne Dateien oder Ausdrucke aus diesem Angebot können zusammen mit diesen Nutzungsbedingungen und den korrekten Herkunftsbezeichnungen weitergegeben werden.

Das Veröffentlichen von Bildern in Print- und Online-Publikationen ist nur mit vorheriger Genehmigung der Rechteinhaber erlaubt. Die systematische Speicherung von Teilen des elektronischen Angebots auf anderen Servern bedarf ebenfalls des schriftlichen Einverständnisses der Rechteinhaber.

Haftungsausschluss

Alle Angaben erfolgen ohne Gewähr für Vollständigkeit oder Richtigkeit. Es wird keine Haftung übernommen für Schäden durch die Verwendung von Informationen aus diesem Online-Angebot oder durch das Fehlen von Informationen. Dies gilt auch für Inhalte Dritter, die über dieses Angebot zugänglich sind.

aare



In der administrativen Abteilung wird die Finanzbuchhaltung, das Personal- und Lohnwesen, die Energieabrechnung und die Materialbewirtschaftung mit Hilfe einer dialog-orientierten EDV-Anlage bewältigt.

In der Zentralen Netzleitstelle (unser Bild) dienen drei kompatible Rechner der Netzführung, der Erstellung der Energieeinsatzprogramme und der Lastflussüberwachung.

Kleines Detail: Die Wasserführung von Aare, Rhein und Tessin ist Tag für Tag auf 36 Jahre zurück auf Magnetplatten gespeichert und jederzeit abrufbar.

Aare-Tessin AG für Elektrizität 4600 Olten
Bahnhofquai 12 - 14 Telefon 062 21 61 51

TRANSFORMATOREN

TRANELA AG

Wir **produzieren** auf unsern selbstentwickelten Wickelmaschinen — die weltweit auch bei andern führenden Transformatorherstellern im Einsatz sind —

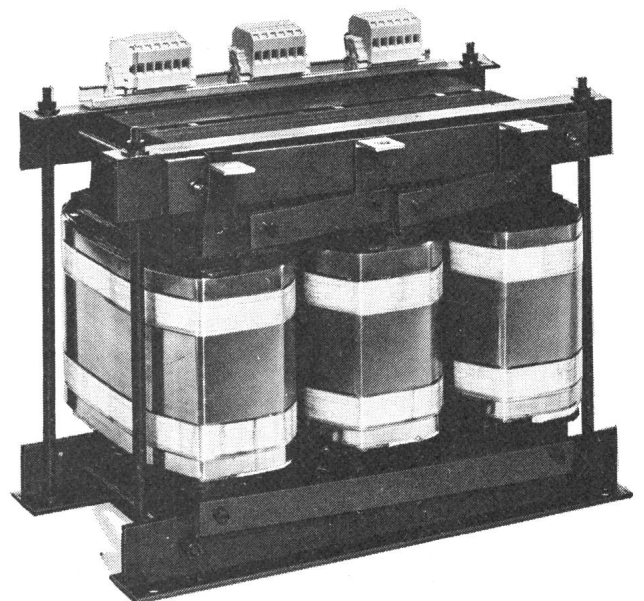
**günstiger
dank
modernster
Bandwickel-
technik**

Wir **optimieren** unsere Geräte computergestützt mit eigenen Programmen

Wir **fabrizieren** Kupfer- und Aluminiumband-Wicklungen.

luft- und wassergekühlt.

**Transformatoren von 3 bis 630 kVA
Drosselspulen**



TRANELA AG CH-8954 Geroldswil Tel. 01 748 20 52

Verfasser- hinweise

Im Bulletin werden nur **Originalartikel** veröffentlicht. Es dürfen also nur Manuskripte eingereicht werden, die noch keiner anderen Redaktion zur Verfügung gestellt wurden. Eine eventuelle Verwendung in anderen Zeitschriften, auch nur auszugsweise, bedarf der Zustimmung der Redaktion (Urheberrecht).

Die zur Veröffentlichung angenommenen Beiträge werden honoriert. Auf Wunsch werden auch Sonderdrucke hergestellt.

Aufbau des Manuskriptes

Titel der Arbeit, Name des Verfassers, Zusammenfassung (max. ca. 8 Zeilen), Text, Literaturhinweise, Adresse des Verfassers (üblicherweise Firmenanschrift), Figuren und Legenden.

Text

a) Der Artikel kann in deutscher oder französischer Sprache verfasst sein. Bei der Abfassung ist zu beachten, dass die Mehrzahl der Bulletinleser nicht Fachspezialisten sind.

b) Der Artikel soll kurz sein, nicht länger als 12 Schreibmaschinenseiten à ca. 28 Zeilen (weite Schaltung). Dazu können einige Figuren und Tabellen kommen.

c) Einseitig mit doppeltem Zeilenabstand schreiben. Der linke Rand soll mindestens 3 cm betragen.

d) Die persönliche Form ist zu vermeiden (z. B. «Man sieht» statt «Wir sehen ...»). Fachliche Abkürzungen sind beim ersten Gebrauch zu definieren.

e) Mathematische Abhandlungen sollen kurz gehalten, Ableitungen nur angedeutet werden. Auf sorgfältige, gut lesbare Schreibweise der Formeln ist besonders zu achten. Grössen und Einheiten sowie

deren Symbole müssen dem SI-System bzw. den CEI-Normen entsprechen.

f) Widmungen und Verdankungen werden im allgemeinen nicht veröffentlicht.

Figuren und Bilder

a) Von den Figuren sind klischierfähige, einheitlich und sauber beschriftete Originalzeichnungen einzureichen. Bei der Schriftgrösse und Strichdicke ist zu beachten, dass die Figuren je nach Inhalt stark verkleinert werden; insbesondere wird man versuchen, sie in einer Spalte (85 mm) unterzubringen. Für gute Lesbarkeit soll die Buchstabenhöhe dann immer noch min. 1,8 mm betragen.

b) Bilder sind in Form von Hochglanzfotografien, z. B. etwa 9 × 13 cm, einzureichen. Farbfotos können verwendet werden, sofern die Farben zum Verständnis nicht unbedingt nötig sind. Bildquellen werden im allgemeinen nicht angegeben.

c) Die Legenden sind auf einem separaten Blatt aufzuführen. Alle in den Figuren enthaltenen Grössensymbole und Abkürzungen sollen in den Legenden erklärt sein.

Literaturverzeichnis

Darin sind diejenigen Quellen aufzuführen, auf die im Text verwiesen wird, und zwar in der Reihenfolge ihrer Verwendung. Es sind nur allgemein zugängliche Quellen zu verwenden. Bei Büchern sind Autor, Titel, Verlag und Jahrgang anzugeben, bei Zeitschriften Autor, Titel und Zeitschrift mit Band, Jahrgang, Heftnummer sowie Seitenzahlen.

Probeabzug

Die Druckfahnen werden dem Autor zur Durchsicht unterbreitet. Änderungen, die sich durch Mängel im Manuskript ergeben, werden dem Verfasser ggf. verrechnet.



**Bibliothek
des SEV**

**Bibliothèque
de l'ASE**

Öffnungszeiten
für Mitglieder:

8.30 – 11.30 Uhr
14.00 – 16.30 Uhr

Heures d'ouverture
pour les membres:

8.30 – 11.30 h
14.00 – 16.30 h



**Winterferien:
mit Reka-Checks
günstiger**

reka

3001 Bern
Telefon 031 22 66 33



sparsam mit

TUNGSRAM

Tungsräm-Energiesparlampen
verbrauchen bis 10% weniger Energie



Tungsräm AG
8027 Zürich, Manessestrasse 152, Tel. 01-202 11 00, Telex 54 308
1227 Carouge-Genève, 57, rue Ancienne, Tél. 022-42 30 10

Wir führen

Technisch-physikalische Untersuchungen an elektrischen Leitern und Isolierstoffen

durch.

Dauerbetriebsexperimente:

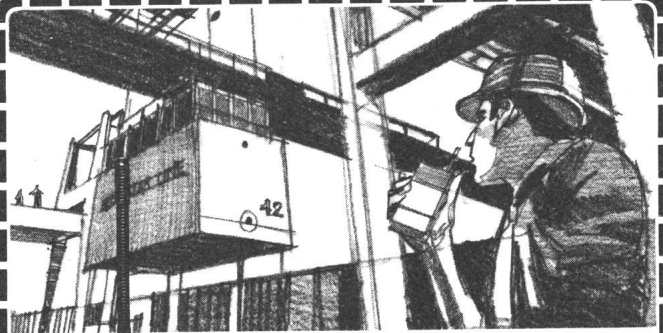
Spannungen bis 100 000 V
Ströme bis 10 000 A (50 Hz)

Kurzschlussexperimente:

Spannungen bis 500 V
Ströme bis 100 000 A (50 Hz)



**Schweizerischer
Elektrotechnischer Verein
Materialprüfanstalt
Seefeldstrasse 301, 8008 Zürich
Telefon 01 / 53 20 20**



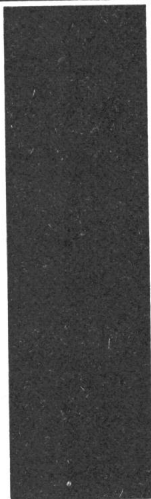
**Wenn Sie ein Handsprech-
funkgerät mit handfesten Vorteilen
suchen: Das neueste SE20 von
Autophon hat sie: hohe Sendeleistung,
hohe Empfangsempfindlichkeit,
geringer Stromverbrauch
und extrem hohe Schaltbreite.**

**Mehr über dieses Hochleistungsfunkgerät in Hybridschaltungs-
technik, Modulbauweise und Ganzmetallgehäuse erfahren Sie bei jeder
Autophon-Niederlassung.**

AUTOPHON

Autophon-Niederlassungen
in Zürich 01 201 44 33, St. Gallen 071 25 85 11, Basel 061 22 55 33,
Bern 031 42 66 66, Luzern 041 44 04 04
Téléphonie SA in Lausanne 021 26 93 93, Sion 027 22 57 57,
Genève 022 42 43 50

ADVICO

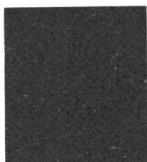


HALLAUER ROHRE

**sind gut
und schnell verlegt**



Bezug durch Grossisten



**Isolierrohrfabrik
Hallau AG Hallau**

Elektrizitäts-Versorgung der Gemeinde Schänis SG

Für die gesamte kaufmännische und technische Leitung un-
seres Betriebes suchen wir einen

Betriebsleiter

per sofort oder nach Übereinkunft

Aufgabenbereich:

Projektierung, Erweiterung und Unterhalt
– des Primär- und Sekundärnetzes inkl. 25 Trafostationen
– des Fernsehgemeinschaftsanlage-Verteilnetzes
Arbeitsbeschaffung für die Elektroinstallationsabteilung
Führung und Instruktion der Mitarbeiter

Anforderungen:

- eidg. dipl. Elektroinstallateur oder gleichwertige Ausbildung
- Erfahrung in Personalführung
- Organisationstalent, Kontaktfreudigkeit und Verhandlungsgeschick
- Fähigkeit, sich mit dem Betrieb zu identifizieren

Angebot:

- anspruchsvolle, sehr selbständige Tätigkeit
- zeitgemässe Entlohnung
- günstige Wohnung

Leistungsorientierte Interessenten senden ihre Bewerbungs-
unterlagen (Lebenslauf, Zeugniskopien, Foto, Salärvorstel-
lungen usw.) an den Präsidenten der EV-Kommission, Herrn
W. Eberle, Gemeinderat, Tschächli, 8718 Schänis. Volle Dis-
kretion zugesichert.

2

Als eine der führenden Ingenieurunternehmung auf dem Gebiet der Umwelttechnik erstellen wir weltweit schlüsselfertige Anlagen für die industrielle und kommunale Abfallentsorgung.

Unsere Elektroabteilung, die sämtliche elektrischen Teile solcher Grossanlagen plant und deren Montage und Inbetriebnahme überwacht, sucht einen selbständigen

Elektroingenieur HTL

Seine Hauptaufgaben sind:

- Projektierung von elektrischen Anlagen
- Erarbeitung der Unterlagen für die Offerteinholung
- Auswahl der Ausrüstung
- Überwachung der Montage und Inbetriebnahme auf der Baustelle

Für dieses vielseitige Aufgabengebiet sind erwünscht:

- Erfahrung in der Projektierung und Montage von Starkstromanlagen
- Kenntnisse der Mess- und Regeltechnik
- Französisch- und Englischkenntnisse
- Bereitschaft für gelegentlich auch längere Auslandaufenthalte

Wenn Sie sich für diese Position interessieren, erwarten wir gerne Ihre schriftliche Offerte. Für telefonische Vorabklärungen steht Ihnen Herr P. Weber zur Verfügung.

Von Roll AG, Neugasse 223, 8005 Zürich
Telefon 01 44 12 41

7

Ingenieurschule beider Basel (HTL)

Wir suchen auf Herbst 1982 einen hauptamtlichen

Dozenten für elektrische Maschinen

sowie nebenamtliche

Dozenten für Leistungselektronik, Regelungstechnik und verwandte Gebiete

Für diese Dozentenstellen eignen sich Fachleute mit abgeschlossenem Hochschulstudium und mehrjähriger erfolgreicher Industrie- bzw. Unterrichtserfahrung, die fähig sind, ihr Wissen unter Verwendung moderner Unterrichtsmethoden auf dem Niveau einer HTL weiterzuvermitteln. Das Unterrichtspensum wird entsprechend der fachlichen Qualifikation nach Absprache festgelegt.

Im weiteren suchen wir für baldmöglichsten Eintritt einen

Computer-Assistenten

der, unter der Leitung der verantwortlichen Dozenten, unsere Computer betreut. Die Anstellung kann vollamtlich oder im Teilpensum erfolgen (evtl. Nebenbeschäftigung für Doktoranden).

Wir erwarten Ihre Bewerbungen mit den üblichen Beilagen bis 1. Februar 1982.

Direktion der Ingenieurschule beider Basel, Gründenstrasse 40, 4132 Muttenz, Tel. 061 614242

5



Unserm Büro obliegt die Betreuung und Beratung verschiedener Gemeinde-Elektrizitätswerke sowie der Hausinstallationskontrolle.

Interessiert Sie eine sehr

selbständige Tätigkeit

im Raum Graubünden oder Glarus/Schwyz als

Kontrollleur für Hausinstallationen

mit bestandener Meister- oder Kontrollleurprüfung?

Bitte senden Sie uns Ihre Unterlagen oder telefonieren Sie uns. Herr Jäger oder Herr Suhner geben Ihnen weitere Auskünfte.

B. Graf AG, Ingenieurbüro für Elektrotechnik,
Flurhofstrasse 158 d, Postfach, 9006 St. Gallen
Telefon 071 / 26 35 25

6

Gemeindewerke Hochdorf

Elektrizität Wasser Kabelfernsehen

Infolge Todesfalls des bisherigen Stelleninhabers ist baldmöglichst der Posten eines

Verwalters der Gemeindewerke

(Betriebsleiter)

neu zu besetzen.

Aufgabenbereich

Technische, kaufmännische und personelle Führung des ganzen Unternehmens mit regionaler Bedeutung. Es umfasst das Elektrizitätswerk (Verteilerfunktion) mit Installationsabteilung, die Wasserversorgung sowie das Kabelfernsehen.

Anforderungen

In dieser Position sehen wir einen Elektroingenieur HTL oder gleichwertige Ausbildung, der wenn möglich bereits eine gewisse Erfahrung in der Leitung eines Versorgungsbetriebes mitbringt. Initiative Persönlichkeit mit Führungsqualitäten und Verhandlungsgeschick sind Voraussetzung. Der neue Mann soll die Fähigkeit haben, sich mit dem Betrieb zu identifizieren.

Wir bieten

- eine verantwortungsvolle und selbständige Tätigkeit mit fortschrittlichen Anstellungsbedingungen
- sichere Dauerstelle in neuem, gut eingerichtetem Betriebsgebäude
- auf ein langjähriges, gut eingespieltes Mitarbeiterteam (es sind 20 Mitarbeiter) und ein angenehmes Arbeitsklima können Sie zählen.

Bitte richten Sie Ihre Bewerbung mit den üblichen Unterlagen an:

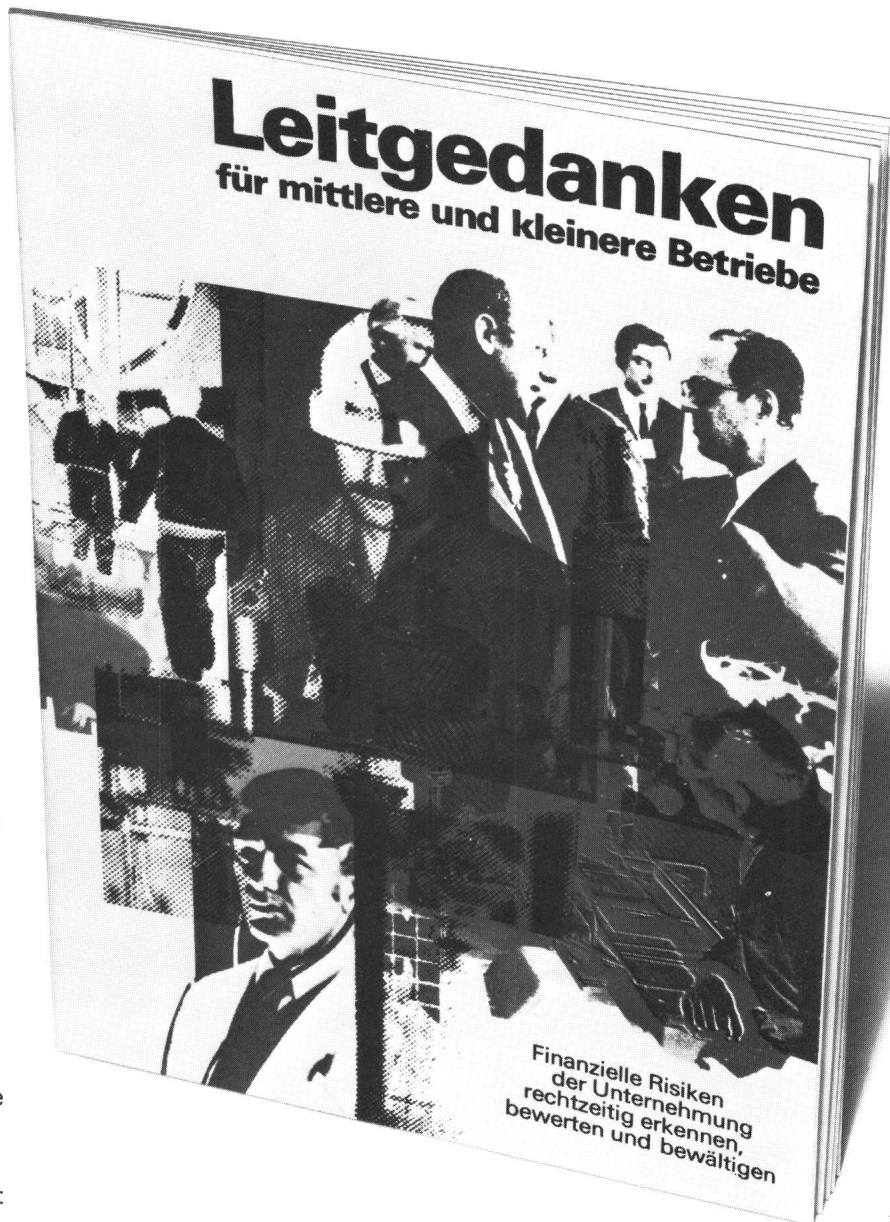
Herrn Dr. Fritz Bieri, Präsident der Werkkommission, Luzernstrasse 16, 6280 Hochdorf LU, bei welchem Sie allfällige Auskünfte unter Telefon G: 041 881722, P: 041 881301, erhalten können.

4



B. Graf AG
Ingenieurbüro für
Elektrotechnik

Neu erschienen!



Eine Kurzorientierung für Betriebsinhaber und leitende Mitarbeiter, welche finanzielle Risiken rechtzeitig erkennen, bewerten und bewältigen möchten.

10 Seiten.
Zwei Beispiele, ein Sofortangebot.

Wir lassen diese Informationsschrift gerne jedem Interessenten durch die Post zustellen.

Bitte senden Sie den nebenstehenden Coupon einfach an:

Winterthur-Versicherungen
Postfach 299
8401 Winterthur

winterthur
versicherungen

Immer in Ihrer Nähe.
Auch im Ausland.

Gutschein für ein Gratisexemplar
(Leitgedanken für mittlere und kleinere Betriebe)

L14

Vorname/Name: _____

Beruf/Stellung: _____

Firma: _____

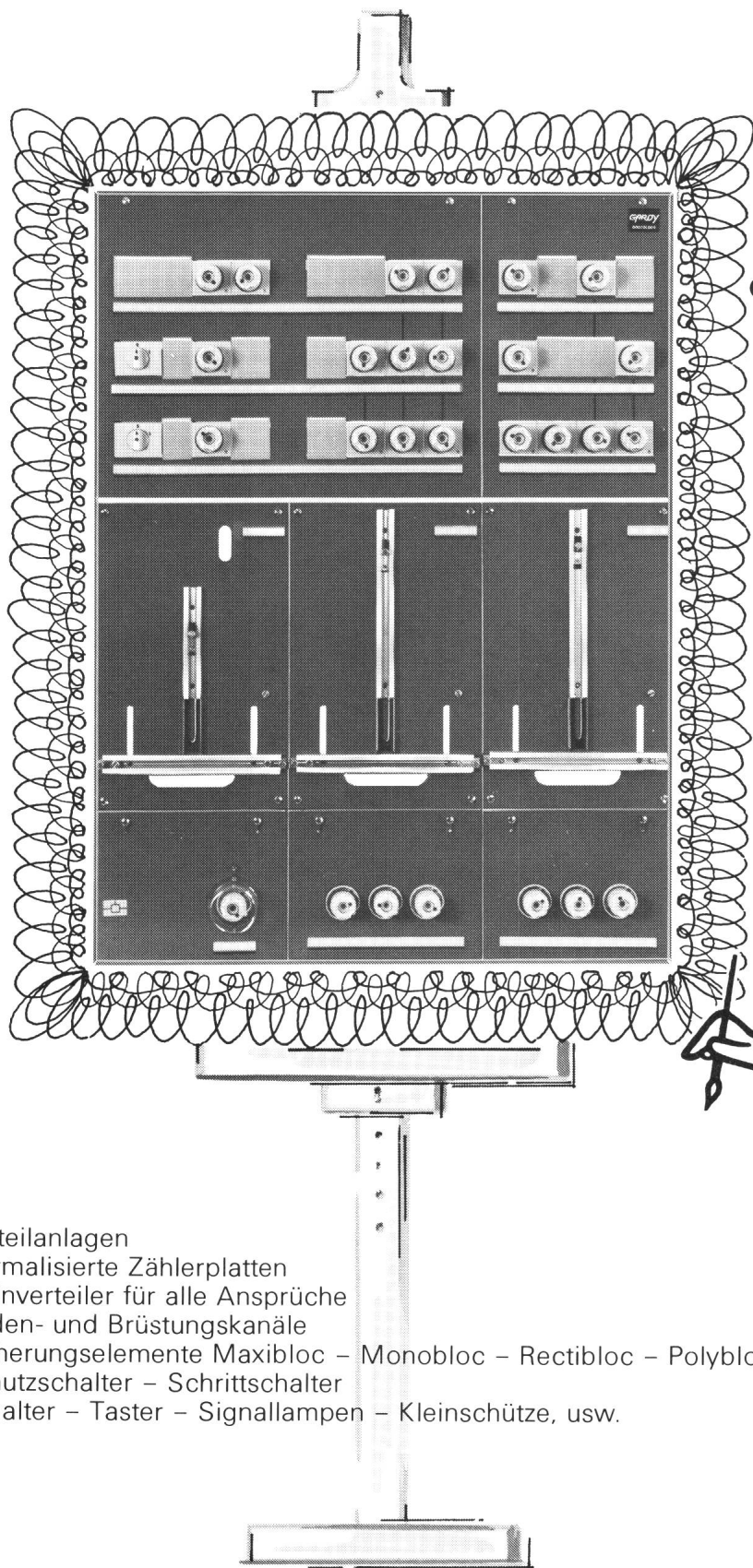
Strasse/Nr.: _____

PLZ/Ort: _____

► Postfach 299, 8401 Winterthur



*JEDESMAL
EIN
MEISTERWERK*



Verteilanlagen
Normalisierte Zählerplatten
Kleinverteiler für alle Ansprüche
Boden- und Brüstungskanäle
Sicherungselemente Maxibloc – Monobloc – Rectibloc – Polybloc
Schutzschalter – Schrittschalter
Schalter – Taster – Signallampen – Kleinschütze, usw.

GARDY

Gardy: Zürich – Basel – Chur – Genève – Préverenges – Conthey – Lugano

ist seinem Ruf gewachsen !