

Objektyp: **Advertising**

Zeitschrift: **Bulletin des Schweizerischen Elektrotechnischen Vereins, des Verbandes Schweizerischer Elektrizitätsunternehmen = Bulletin de l'Association Suisse des Electriciens, de l'Association des Entreprises électriques suisses**

Band (Jahr): **73 (1982)**

Heft 12

PDF erstellt am: **22.07.2024**

Nutzungsbedingungen

Die ETH-Bibliothek ist Anbieterin der digitalisierten Zeitschriften. Sie besitzt keine Urheberrechte an den Inhalten der Zeitschriften. Die Rechte liegen in der Regel bei den Herausgebern.

Die auf der Plattform e-periodica veröffentlichten Dokumente stehen für nicht-kommerzielle Zwecke in Lehre und Forschung sowie für die private Nutzung frei zur Verfügung. Einzelne Dateien oder Ausdrucke aus diesem Angebot können zusammen mit diesen Nutzungsbedingungen und den korrekten Herkunftsbezeichnungen weitergegeben werden.

Das Veröffentlichen von Bildern in Print- und Online-Publikationen ist nur mit vorheriger Genehmigung der Rechteinhaber erlaubt. Die systematische Speicherung von Teilen des elektronischen Angebots auf anderen Servern bedarf ebenfalls des schriftlichen Einverständnisses der Rechteinhaber.

Haftungsausschluss

Alle Angaben erfolgen ohne Gewähr für Vollständigkeit oder Richtigkeit. Es wird keine Haftung übernommen für Schäden durch die Verwendung von Informationen aus diesem Online-Angebot oder durch das Fehlen von Informationen. Dies gilt auch für Inhalte Dritter, die über dieses Angebot zugänglich sind.

Verfasser- hinweise

Im Bulletin werden nur **Originalartikel** veröffentlicht. Es dürfen also nur Manuskripte eingereicht werden, die noch keiner anderen Redaktion zur Verfügung gestellt wurden. Eine eventuelle Verwendung in anderen Zeitschriften, auch nur auszugsweise, bedarf der Zustimmung der Redaktion (Urheberrecht).

Die zur Veröffentlichung angenommenen Beiträge werden honoriert. Auf Wunsch werden auch Sonderdrucke hergestellt.

Aufbau des Manuskriptes

Titel der Arbeit, Name des Verfassers, Zusammenfassung (max. ca. 8 Zeilen), Text, Literaturhinweise, Adresse des Verfassers (üblicherweise Firmenanschrift), Figuren und Legenden.

Text

a) Der Artikel kann in deutscher oder französischer Sprache verfasst sein. Bei der Abfassung ist zu beachten, dass die Mehrzahl der Bulletinleser nicht Fachspezialisten sind.

b) Der Artikel soll kurz sein, nicht länger als 12 Schreibmaschinenseiten à ca. 28 Zeilen (weite Schaltung). Dazu können einige Figuren und Tabellen kommen.

c) Einseitig mit doppeltem Zeilenabstand schreiben. Der linke Rand soll mindestens 3 cm betragen.

d) Die persönliche Form ist zu vermeiden (z. B. «Man sieht» statt «Wir sehen ...»). Fachliche Abkürzungen sind beim ersten Gebrauch zu definieren.

e) Mathematische Abhandlungen sollen kurz gehalten, Ableitungen nur angedeutet werden. Auf sorgfältige, gut lesbare Schreibweise der Formeln ist besonders zu achten. Grössen und Einheiten sowie

deren Symbole müssen dem SI-System bzw. den CEI-Normen entsprechen.

f) Widmungen und Verdankungen werden im allgemeinen nicht veröffentlicht.

Figuren und Bilder

a) Von den Figuren sind klischierfähige, einheitlich und sauber beschriftete Originalzeichnungen einzureichen. Bei der Schriftgrösse und Strichdicke ist zu beachten, dass die Figuren je nach Inhalt stark verkleinert werden; insbesondere wird man versuchen, sie in einer Spalte (85 mm) unterzubringen. Für gute Lesbarkeit soll die Buchstabenhöhe dann immer noch min. 1,8 mm betragen.

b) Bilder sind in Form von Hochglanzfotografien, z. B. etwa 9 × 13 cm, einzureichen. Farbfotos können verwendet werden, sofern die Farben zum Verständnis nicht unbedingt nötig sind. Bildquellen werden im allgemeinen nicht angegeben.

c) Die Legenden sind auf einem separaten Blatt aufzuführen. Alle in den Figuren enthaltenen Grössensymbole und Abkürzungen sollen in den Legenden erklärt sein.

Literaturverzeichnis

Darin sind diejenigen Quellen aufzuführen, auf die im Text verwiesen wird, und zwar in der Reihenfolge ihrer Verwendung. Es sind nur allgemein zugängliche Quellen zu verwenden. Bei Büchern sind Autor, Titel, Verlag und Jahrgang anzugeben, bei Zeitschriften Autor, Titel und Zeitschrift mit Band, Jahrgang, Heftnummer sowie Seitenzahlen.

Probeabzug

Die Druckfahnen werden dem Autor zur Durchsicht unterbreitet. Änderungen, die sich durch Mängel im Manuskript ergeben, werden dem Verfasser ggf. verrechnet.

elektrische raum heizung

Speichermodelle für Neubauten
und Umbauten. Wirtschaftlich, kein
Unterhalt, kleiner Platzbedarf.

Unverbindliche Beratung und Projektierung



Lükon

PAUL LÜSCHER-WERKE CH-2575 TÄUFFELEN TEL.: 032/86 15 45

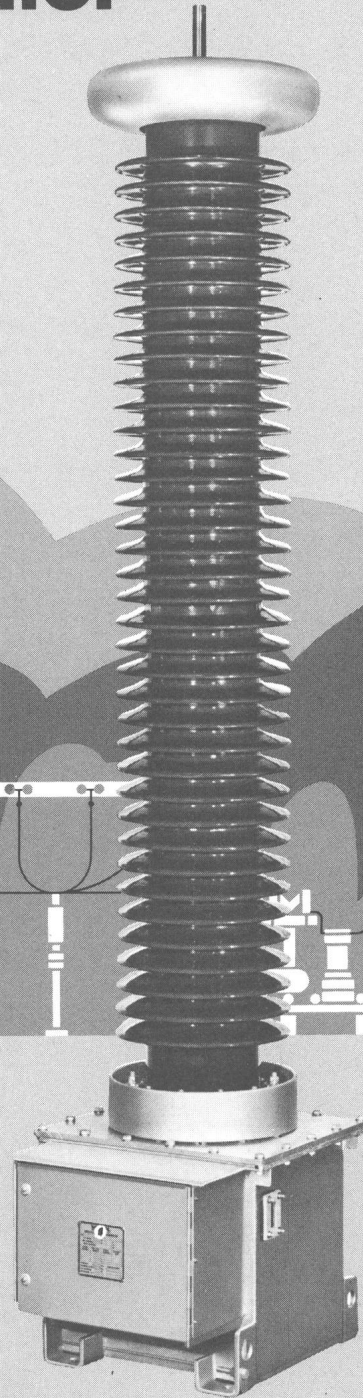
MICAFIL

Kapazitive Spannungswandler

- für schnelle Netzschutz-Systeme
- für höhere Betriebssicherheit

Micafil-Spannungswandler zeichnen sich aus durch ihre Zuverlässigkeit bei der Speisung des schnellen, statischen Netzschutzes – nicht zuletzt dank dem bewährten Einsatz von Elementen der Leistungselektronik.

Über 9000 Micafil-Spannungswandler von 73 ... 800 kV sind weltweit in Betrieb.

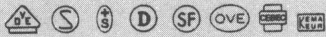


Micafil AG
A/Kapazitive Spannungswandler
CH-8048 Zürich

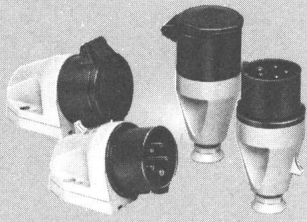
Dokumentieren Sie sich durch Anforderung der Unterlagen:
Telefon 01-43 56 111

Oft erinnert man sich nach der Montage nicht mehr an sie – weil sie so problemlos sicher sind!

Die Internationalen



WALTHER CEEtyp Stecker, Kupplungen und Wandsteckdosen



- für 16, 32, 63 und 125 A
- schlagzähes, bis 100°C hitzebeständiges Kunststoffgehäuse
- weitgehend unempfindlich gegen Chemikalien, Öle und Fette
- Kontakte aus Vollmessing
- Platz für max. Querschnitte
- ausschwenkbare Zugentlastung
- wirksamer Kabelknickschutz, auch mit Verschraubung (GdV-Kabel abgestimmt)
- Bezugsquelle: Schweizer Elektrogrosshandel (VLE)

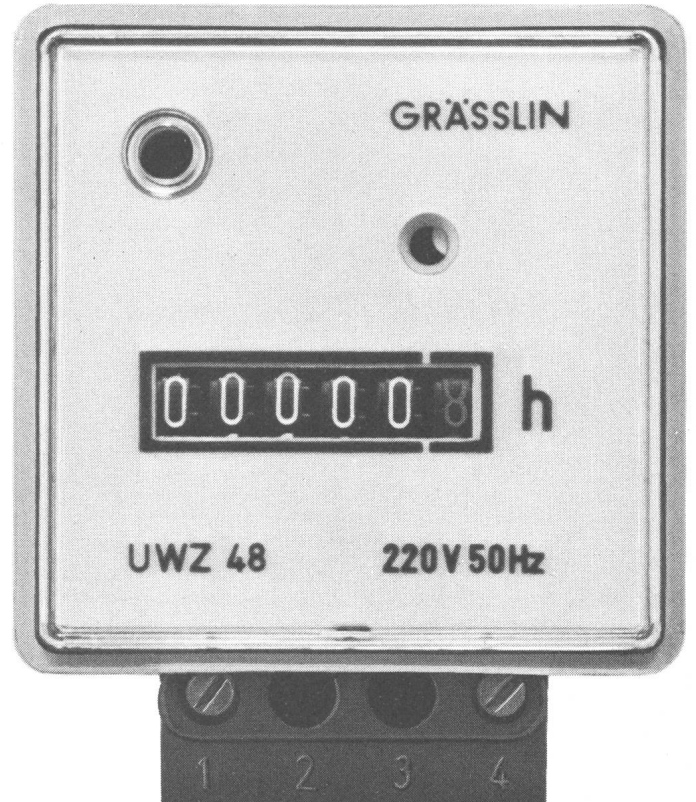
HERMANN F. DEMHARTNER

Artikel für die Elektroindustrie,
Mühlehdenstr. 38, CH-8953 Dietikon,
Tel. 01/740 33 84, Telex: 52 362

WALTHER CEEtyp

DEMETALL

Die Zeit im Griff mit Grässlin.



Betriebsstundenzähler UWZ.

So vielseitig die Anwendungsgebiete, so vielseitig sind die Wechselbetriebsstundenzähler im Grässlin-Programm. Runde Bauform, eckige Bauform. Für Einbau, Aufbau, Normverteilersysteme und Leiterplattenmontage. 220 V und fast alle Sonderspannungen. Grässlin hat immer den richtigen Betriebsstundenzähler. Präzise und zuverlässig in wartungsfreier Thermoplast-Technik.

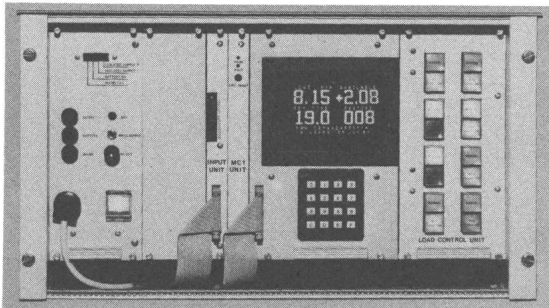
Informationen von Grässlin & Co. Feinwerktechnik,
1713 St. Antoni, Tel. 0 37/35 12 71, Telex 36 514.

Wundrich-Meißen



Ulrich Matter AG
Elektrische Mess- und Regeltechnik

5610 WOHLLEN AG
Tel. 057 6 14 54 / 6 28 34
Telex 54579



FERRANTI CEDREC

Ein Energie-Optimierungs-System zur Senkung der Stromkosten durch Reduktion der Höchstlast

- Grösste Flexibilität dank Mikroprozessor-System
- Ausbaufähig zur automatischen Ansteuerung von bis zu 96 Lasten
- Hohe Betriebssicherheit und Service-Freundlichkeit

Ein System, welches sich bereits bei einem Leistungsbedarf ab ca. 1 MW in kurzer Zeit amortisieren lässt.

● 86% der Leser des **Bulletin SEV/VSE** sind Elektroingenieure ETHZ/EPFL oder HTL

● 91% der Leser haben Einfluss auf Einkaufsentscheide

➔ **Hier fällt Ihre Werbebotschaft bestimmt auf fruchtbaren Boden!**

Die Anzeigenverwaltung berät Sie gerne
Telefon 01 207 86 32

GRÄSSLIN

Rufen Sie uns, wenn es um Elektroheizungen und Wärmepumpen geht!

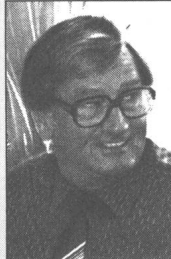
Machen Sie Gebrauch von unserem Beratungs-Service: Wärmebedarfsrechnungen, Projekte, Offerten, Kundenberatung – jederzeit stehen unsere Spezialisten zu Ihrer Verfügung.

Unser Aussendienst-Fachberater ist in Ihrer Nähe, aber auch in Wädenswil warten kompetente Fachleute auf Ihren Anruf.

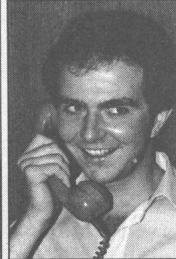
Ihre Kontaktleute in Wädenswil:



Hans-Rudolf Meier
Chef Verkaufsbüro
Elektroheizung



Werner Gremaud
Fachberater
Elektroheizung



Hans Müller
Fachberater
Elektroheizung

Elektro-Zentralspeicher

Feststoff und Wasser

Einzelspeicher

die Superschnellen

Elektro-Bodenheizung

warme Füße, kalter Kopf

Aerocal-Wärmepumpen

das Spitzenprodukt
auf dem Markt

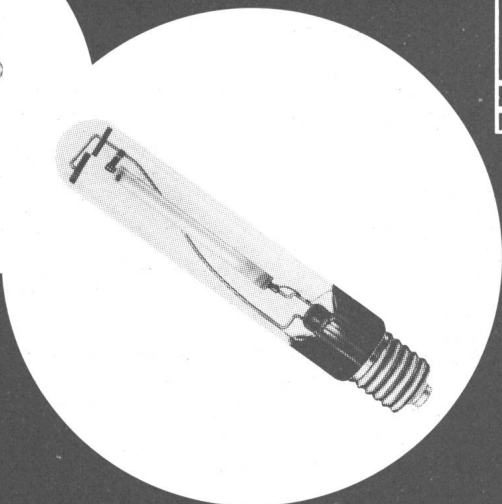
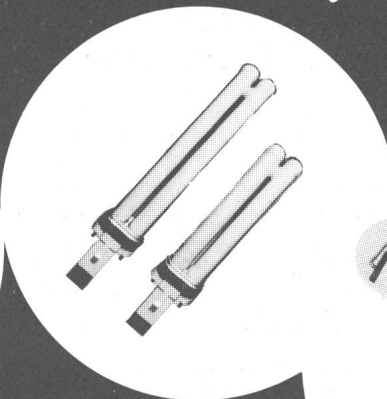
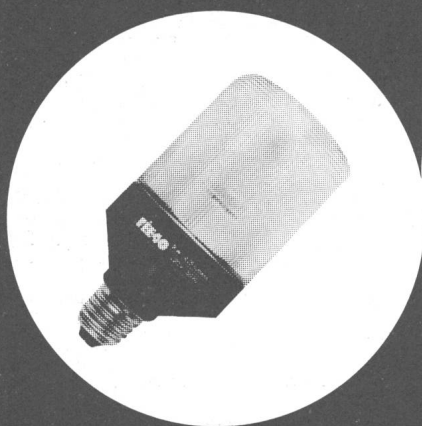
Störi & Co. AG
8820 Wädenswil
Tel. 01-780 77 33

störri

Fabrik für
Elektroheizungen
und Schaltanlagen

Moderne Lichtquellen

Moderne Leuchten



die Energiesparer von MAZDA
die Nummer Eins in Frankreich

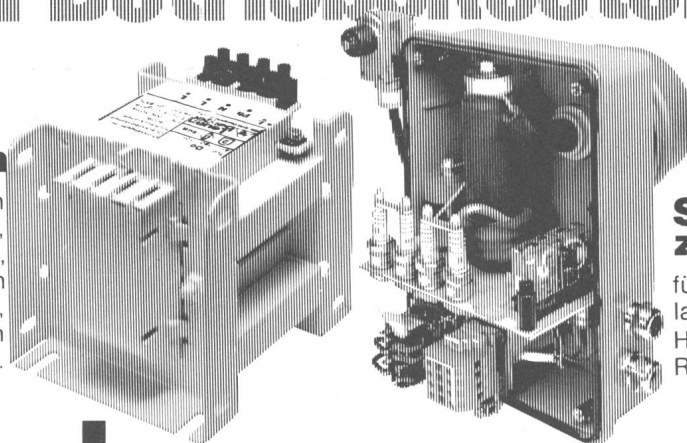
trl **translumen sa**
1004 lausanne

75, route de Genève, tél. (021) 24 15 02, tél. ex 2 40 56

Leuenberger Drosselspulen und Zündgeräte entscheiden über Funktionssicherheit und Betriebskosten

Drosselspulen

für Quecksilberdampflampen, in kubischer und schlanker Ausführung, für Halogenmetaldampflampen, für Natriumniederdrucklampen und Natriumhochdrucklampen, sowie Zusatzeinheiten zur Leistungsreduktion.



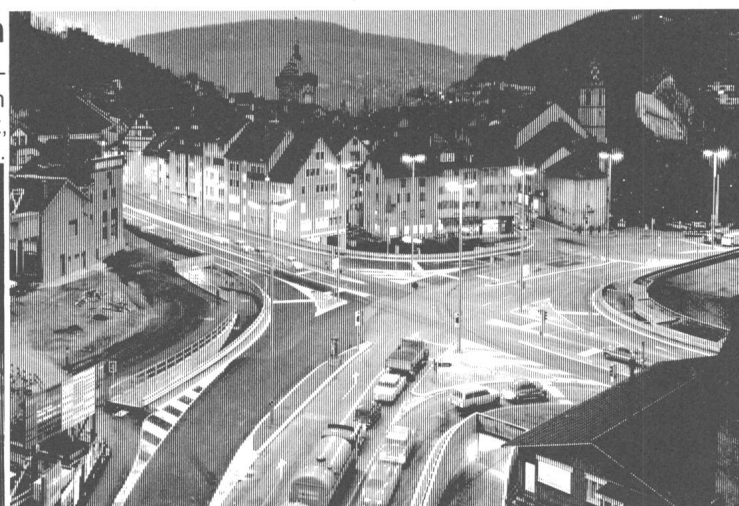
Sofortzündgeräte

für Halogenmetaldampflampen:
HRI/HQI 250–3500 Watt
RSI/HMI 200–4000 Watt.

Radium-Lampen damit auch das Licht stimmt

Radium-Lampen

Ob Flutlichtanlagen in Sportstadien oder gezieltes, wohlthuendes Licht am Arbeitsplatz – Radium-Lampen gibt es in allen gebräuchlichen Ausführungen, für jeden Zweck, in stets gleichbleibender, verbürgter Qualität.



8001/3

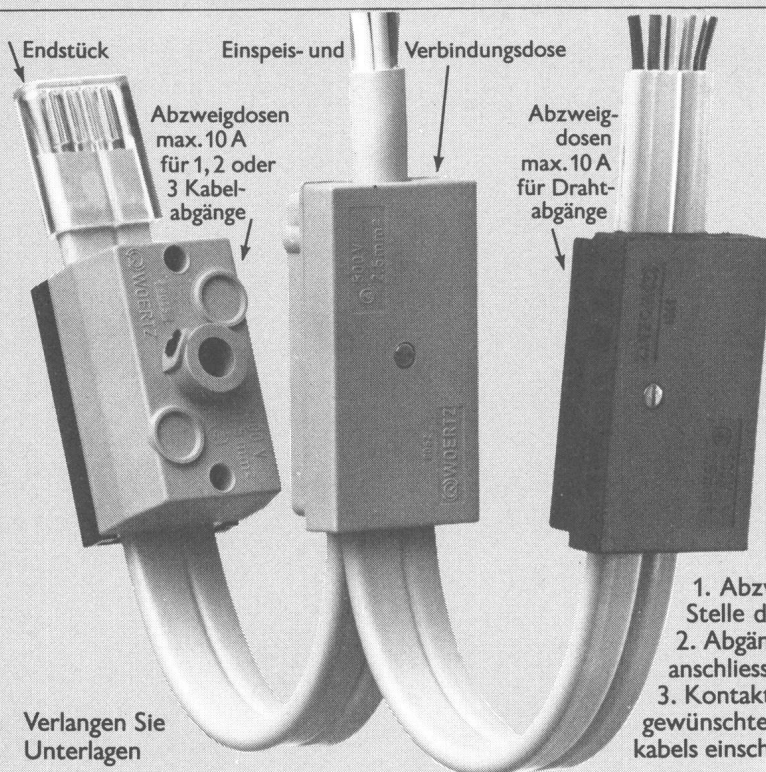
H. Leuenberger AG
Fabrik elektrischer Apparate
Lampen-Generalvertretung Radium
CH-8154 Oberglatt
Telefon 01/850 13 33, Telex 53352



Leuenberger

Flachkabel-Installationen

sind eine zeitsparende und sichere Sache

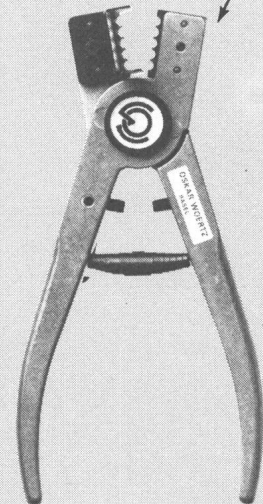


Verlangen Sie Unterlagen

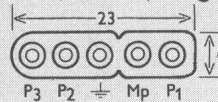
in Hohldecken
Hohlböden
Bodenkanälen
Brüstungskanälen
Beleuchtungskanälen
Fussleisten
für Provisorien etc.

Briden zum Aufschrauben
zum Aufhängen
zum Aufschnappen
auf Schienen

Zum Abmanteln
der Kabelenden
die Woertz-Zange



Litzen-Flachkabel
5 x 1,5 mm² (grau) und
5 x 2,5 mm² (orange)



Zubehörteile für
beide Typen passend

- Abzweigung:
1. Abzweigdose an beliebiger Stelle des Flachkabels aufsetzen
 2. Abgänge an den Klemmen anschliessen
 3. Kontakt-Spitzschrauben in die gewünschten Litzennadern des Flachkabels einschrauben

woertz

Oskar Woertz Fabrik elektrotechnischer Artikel 4002 Basel
Eulerstrasse 55 Tel. 061 23 45 30 Telex 63179

NORMA-DIGITAL-WATTMETER D-4155



Direktanzeigendes Präzisions-Wattmeter zur Messung der Wirkleistung und Blindleistung in

- Einphasen-Netzen
- Drehstrom-Dreileiter-Netzen mit symmetrischer und beliebiger Belastung

zur Messung der Wirkleistung in

- Drehstrom-Vierleiter-Netzen mit symmetrischer Belastung
- Drehstrom-Vierleiter-Netzen mit beliebiger Belastung mit 2 Geräten D-4155

Eingänge: 110-220-440-550 V und 1-2-5-10 A

Genauigkeit, bezogen auf $\cos \varphi = 1$:

- ± 0,1% im Frequenzbereich 45...65 Hz
- ± 0,2% in den Bereichen 15...45 und 65...400 Hz
- ± 0,5% im Bereich 400...1000 Hz

Optionen:

Druckerausgang oder IEEE-Standard 488 Interface

Generalvertretung:



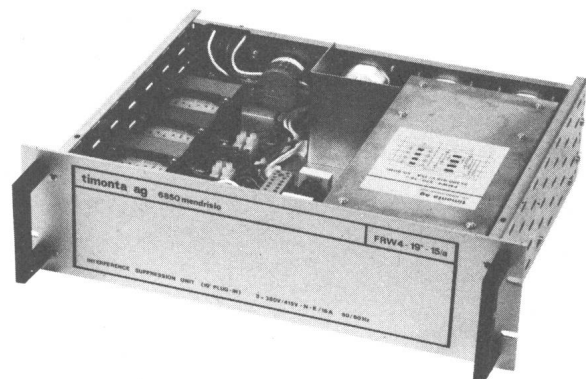
Armin Zürcher AG

Grubenstrasse 54, Postfach, 8045 Zürich
Telefon 01/461 17 50

timonta ag

p. roncaa 4
CH-6850 Mendrisio
Tel. 091/46 10 21
Tx 73915

Störschutz-Einheit (19"-Einschub)



Technische Daten:

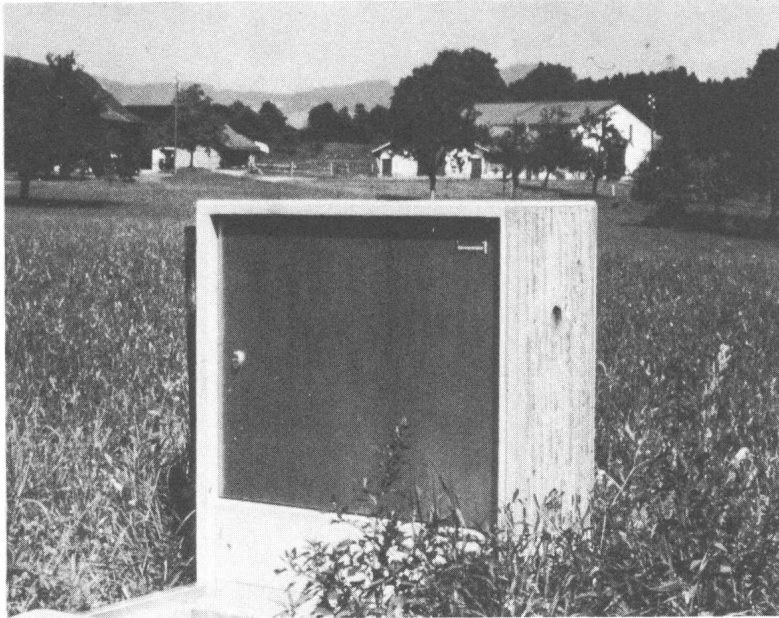
Nennspannung: 3 x 380/415 V + N + E
Frequenz: 50/60 Hz
Nennstrom: 3 x 15 oder 3 x 25 A
Bandbreite: 0,1 bis 1000 MHz

Siehe Elbatex-Katalog Reg. 3, Seite 161

Vertretung für die Schweiz:
Elbatex AG, 5430 Wettingen
Hardstrasse 72, Tel. 056/27 01 27

Kabelkasten aus Beton

Typen K 71 und M 73



Einige Merkmale:

Beste Integration in die umgebende Architektur

Unverwüsthliche Bauweise aus Beton und matten Chromnickelstahlüren

Vorschachtfundamente mit Unterflur- und verstellbaren Niveaudeckeln

Ausrüstungen für Niederspannungsnetze, Steuerungen, TV-Netze usw.

Verlangen Sie detaillierte Unterlagen bei

RUTSCHMANN

Rutschmann AG

8627 Grünigen Telefon 01/935 21 56

Sie kennen AGRO? Kennen Sie aber auch ihr umfassendes Sortiment an Kabelverschraubungen?

- aus Messing, Chromstahl und Kunststoff
- mit Panzergewinde kurz oder lang, Gasrohrgewinde, metrischem Gewinde, amerik. NPT Gewinde, konisch & zylindrisch
- mit durchgehender Vollschutzisolation .60
- für Kabel von 2 bis 90 mm Durchmesser
- mit Mehrfach-Kabeldurchführungen
- mit Vollgummi für individuelle Bohrungen
- kaltebeständig bis -40°C , wärmebeständig bis $+300^{\circ}\text{C}$
- druckgekapselt für explosionsichere Anlagen
- öl-, laugen-, meerwasser- und brackwasserbeständige Ausführung
- für flache, runde, armierte- und abschirmumflochtene Kabel
- mit Knickschutztülle, Trompete und Zugentlastungsbride
- Backenverschraubungen, Winkel- und Ypsilon-Abzweiger

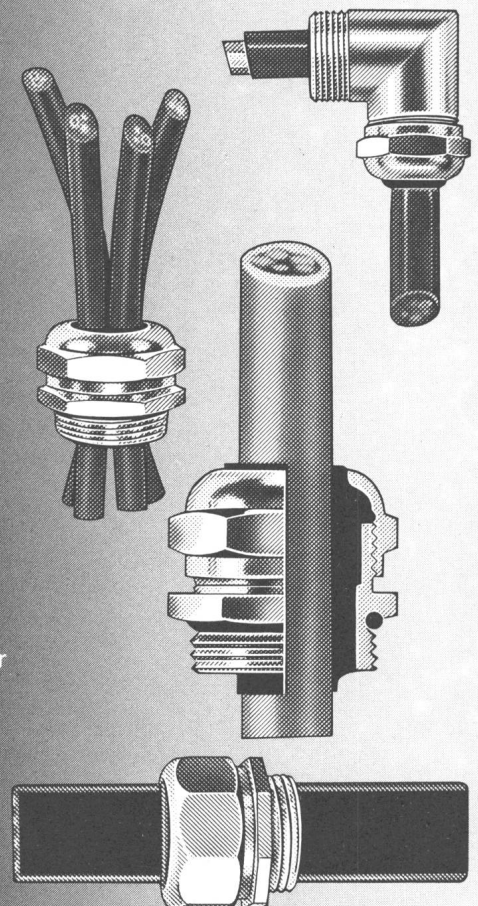
Zur Lösung Ihrer Anschlussprobleme stehen Ihnen unsere Anwendungstechniker jederzeit zur Verfügung. Ein Anruf genügt.

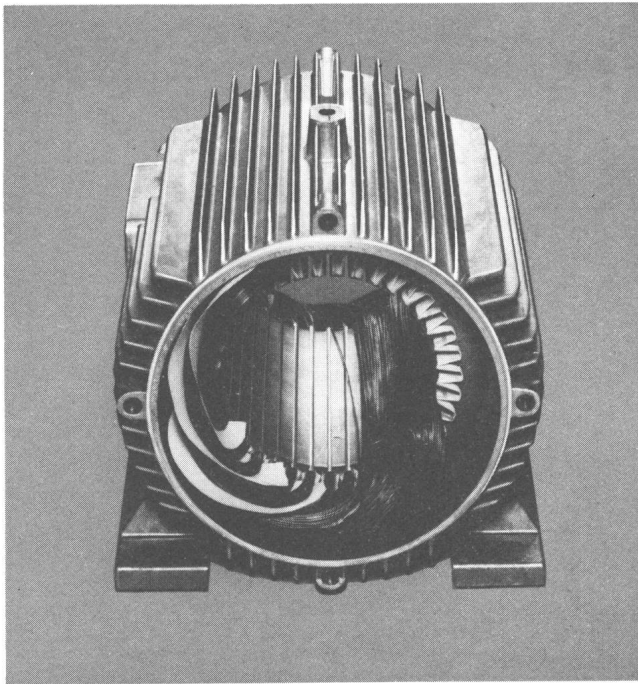
Verkauf durch VLE-Grossisten oder direkt durch

AGRO

AGRO AG
5502 Hunzenschwil
Tel. 064/47 21 61

Ihr Spezialist für Kabelverschraubungen, Kabelschutzschläuche, Nippel und Bauteile für Elektroinstallationen.





Flächen- isolationen

**einlagig und
mehrschichtig aus
den Werkstoffen:**

Pressspan

**Polyesterfolie-
Mylar***

**Aramidpapier-
Nomex***

**Polyimidfolie-
Kapton***

* Du Pont's eingetragenes
Warenzeichen

Eigenschaften:

Mylar*

Hohe el. Durchschlags- und Zugfestigkeit, bis 150 °C.

Nomex*

Hohe el. Durchschlagsfestigkeit, flammwidrig, verträglich gegen Chemikalien, Lösungsmittel und radioaktive Strahlungen, bis 220 °C.

Kapton*

Thermische Höchst-Ansprüche von -269 °C bis +400 °C, dimensionsstabil, flammwidrig, kein Schmelzpunkt und strahlenbeständig.

Mehrschichtenisolation

Durch Verwendung versch. Trägerstoffe können Eigenschaften variiert werden, Einsatzbereich in den Wärme-
klassen B-F-H-C.

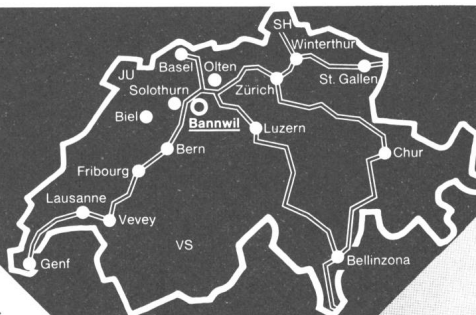
Wachendorf

Unser neues Plus: Bannwil!

Ja, wir sind umgezogen. Mit unserem ganzen Lager von etwa 1000t. In unser neues, modernst eingerichtetes Lager Bannwil/BE mit Hochregal- und Blocklagern. Wo nochmals ca. 500t Halbzeug als Sortimentserweiterung hinzukommen.

Ihr Plus: Unser Lager Bannwil ist grösser und leistungsfähiger. In unser neues, und gewährleistet einen rationellen, raschen Lieferdienst in die ganze Schweiz.

Plus: Sie können uns auch weiterhin im Büro Zürich anrufen.- Testen Sie unseren Service! Schon morgen steht unser Lieferwagen vor Ihrer Tür!



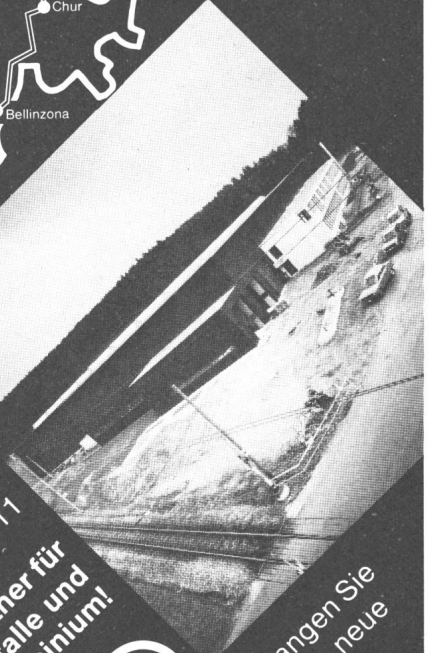
Metall-serva AG

4913 Bannwil
Telefon 063 42 11 11
8047 Zürich
Telefon 01 491 90 11

Ihr Partner für
Buntmetalle und
Aluminium!



Verlangen Sie
unsere neue
blaue
Lagerliste



**Kabel und Leitungen
im Einsatz
für höchste Sicherheit
von Reaktorgebäuden!**

pyrofil®

Jetzt auch
LOCA getestet

Sicher ist sicher: Pyrofil.

Garantierte elektrische
Funktion während der
ersten entscheidenden
Brandphase.

Keine Qualmbildung
im Brandfall:
Offene Fluchtwege,
unbehinderte Löschmannschaft,
keine korrosiven Gase und Dämpfe.

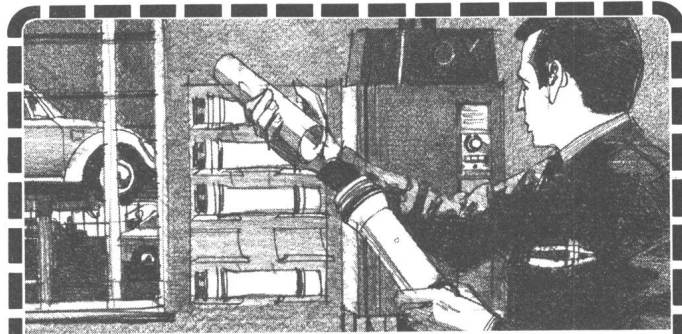
Keine Brandfortleitung
bei lokaler
Feuereinwirkung.

Verlangen Sie
detaillierte Unterlagen:

Dätwyler AG
Schweizerische Kabel-,
Gummi- und Kunststoffwerke
CH-6460 Altdorf/Schweiz

Telefon 044 - 4 11 22
Telex 7 86 91 dag ch

Dätwyler



**Wenn in Betrieben
die Leute mehr mit
dem Kopf arbeiten als
mit den Beinen, dann ist
Autophon unterwegs.**

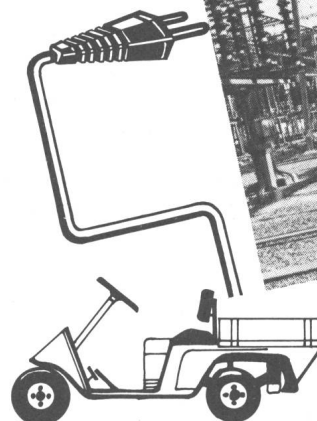
Fragen Sie uns, was man alles mit Rohrpost transportieren kann.
Wie flexibel und ausbaufähig eine Rohrpostanlage für Ihren Betrieb
sein kann, und wie schnell eine Anlage amortisiert ist.

AUTOPHON

Autophon-Niederlassungen
in Zürich 01 248 12 12, St. Gallen 071 25 85 11, Basel 061 22 55 33,
Bern 031 42 66 66, Luzern 041 44 04 04
Téléphonie SA in Lausanne 021 26 93 93, Sion 027 22 57 57,
Genève 022 42 43 50

WIR MEINEN:

Hier wäre
ein Melex-Elektrofahrzeug besser
am Platz!



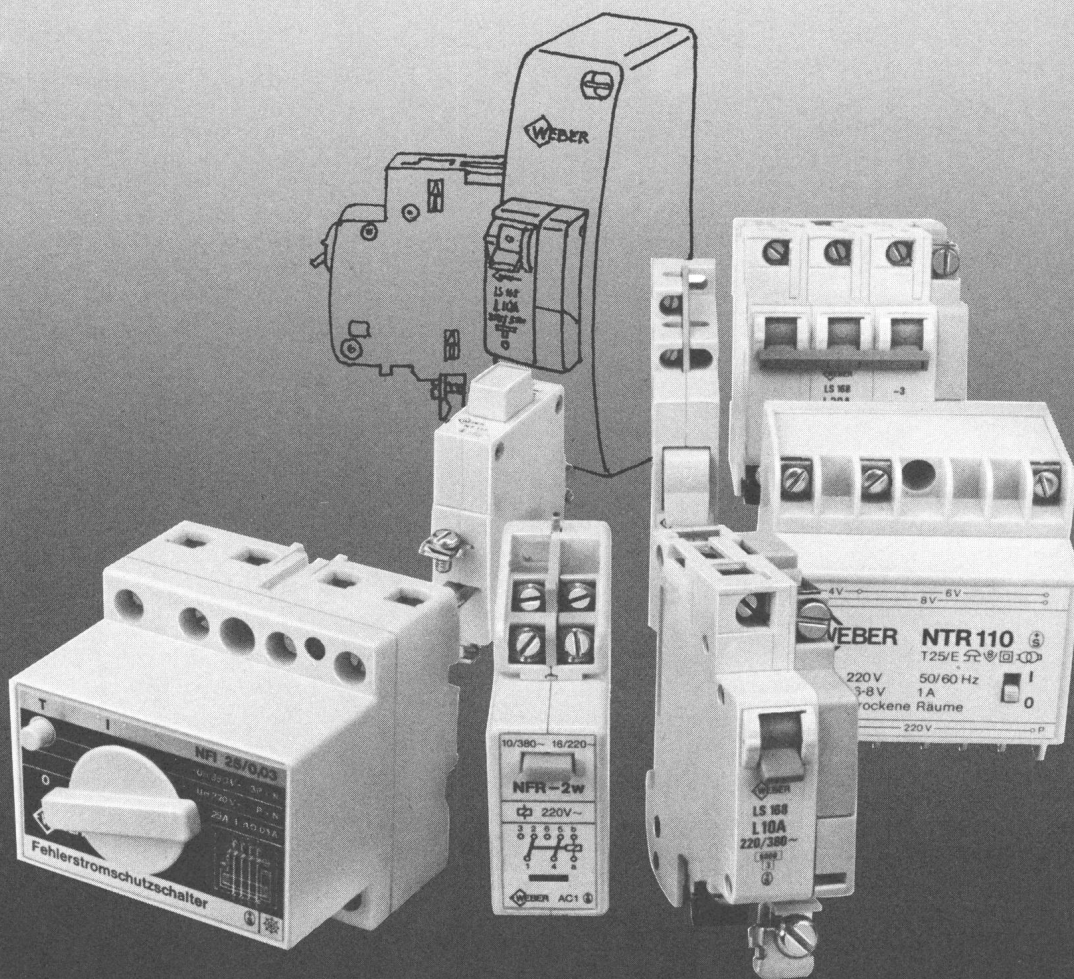
Schicken Sie mir Unterlagen über
Melex-Elektrofahrzeuge!

Name _____
Adresse _____
PLZ / Ort _____

B+B Fahrzeug-Vertriebs AG
6037 Root Tel. 041 9117 71



Fehlerstrom- und Leitungsschutzschalter gehören zur modernen Installations-technik. Zum Schutz von Menschen, Tieren, Gebäuden, Anlagen und Geräten. Sie sind das Geheimnis Ihres persönlichen Erfolges. Denn auf Weber Produkte ist Verlass, bieten sie doch ihre sprichwörtliche Zuverlässigkeit auch im gesamten Zubehör-Programm. Schutzgeräte: sicher von Weber. Lieferbar auch über Ihren Grossisten.

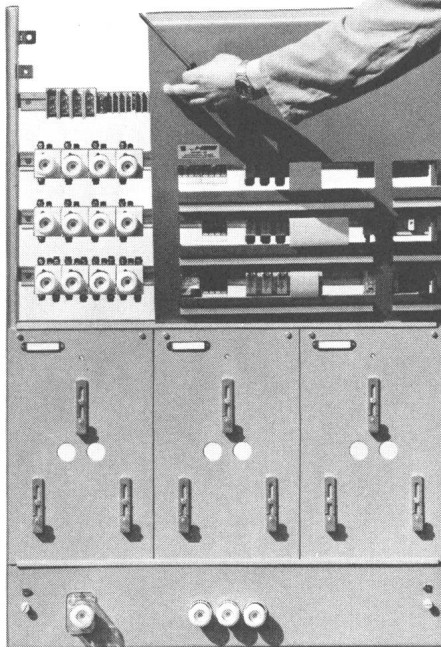


Das Geheimnis Ihres persönlichen Erfolges.

Weber AG, Fabrik elektrotechnischer Artikel und Apparate, 6020 Emmenbrücke, Tel. 041-50 55 44

...em Zahner sini* passed i jedes Huus

* ob Aufbau-Tableau, Apparatkasten oder Hausanschluss-Zählerkasten, unter den rund 200 Standard-Modellen finden auch Sie das Passende – (von uns nach Ihren Wünschen ausgebaut), für eine rationelle und kostengünstige Installation.



Zahner®

Elektromaterial en gros · Hausanschluss-Zählerkasten
Matériel électrique en gros · Coffrets de compteur
Material d'electricidad all'engrossa · Chascha da
Quintadur per l'attach · Materiale elettrico all'ingrosso
Armadio per contatore

Zahner AG Loostrasse 5 8803 Rüschlikon
Tel. 01 724 16 11 Telex 53954 zael ch



Gummistecker und unzerbrechliches Plastikmaterial
Raccords en caoutchouc et matières plastiques incassables

Demandez notre catalogue

Fabricant
F. BAILLOD S.A.
1, Place du Tricentenaire
La Chaux-de-Fonds
Tél. 039 / 26 72 74

Mich nimmt wunder ob's passt!

Schickt mir bitte die technischen Prospekt-Blätter über das Zahner-Programm.

Name: _____

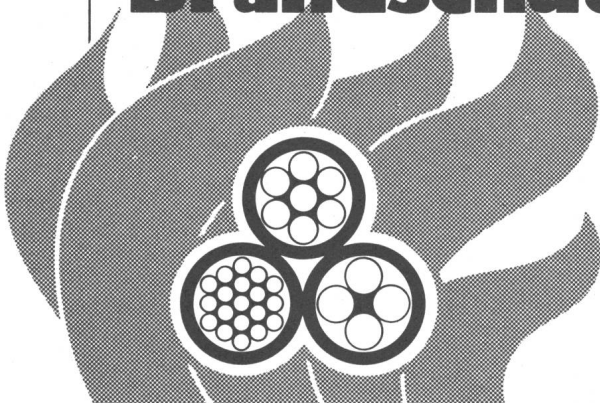
In Firma: _____

Strasse: _____

PLZ/Ort: _____

Tel.-Nr.: _____

Brandschutz mit Flammastik und Ignitect



Das KBS-System ist universell einsetzbar: Brandabschottungen, Brandschutz für elektrische Kabelanlagen, Brandtrennwände. Alles EMPA-geprüft und fachgerecht verarbeitet. Verlangen Sie unsere ausführliche Dokumentation.

Max Schweizer AG, Ahornstr. 21, 8051 Zürich, Tel. 01/40 26 26

Ja, wir möchten mehr über das KBS-System wissen. Senden Sie uns unverbindlich Ihre Dokumentation. Firma/Sachbearb. _____

Strasse: _____

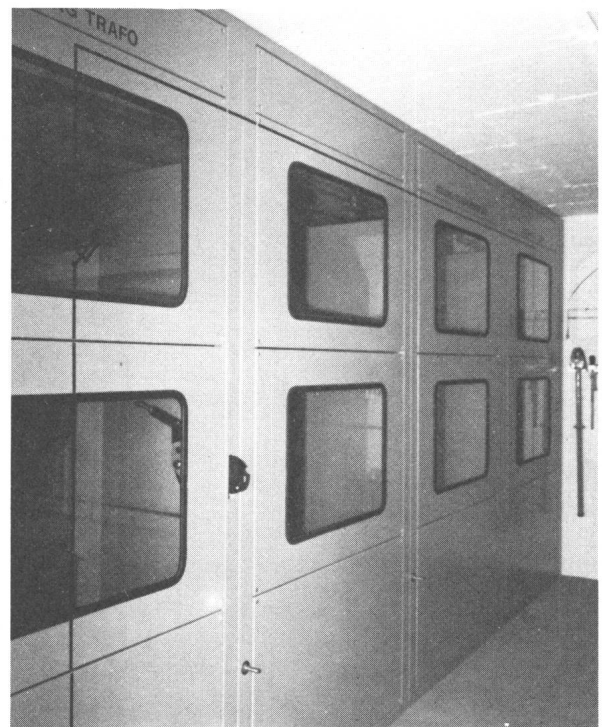
PLZ/Ort: _____

Der zuverlässige Partner für:

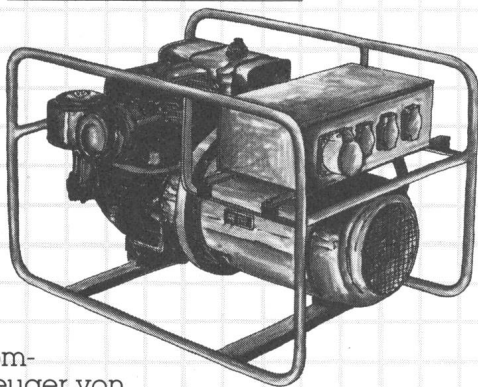
- Kabelverteilkabinen
- Vorfabrizierte Transformatorenstationen

Un partenaire sûr et consciencieux pour:

- Cabines de distribution de câbles
- Stations de transformateurs préfabriqués



Die kleinen Grossen.



Stromerzeuger von Senn sind leistungsstarke Kleinaggregate mit Benzin- oder Dieselmotoren bis 10 kVA Leistung. Als Schweissaggregat 160 bis 250 A.

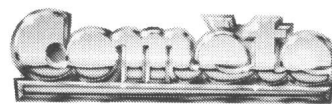
Verlangen Sie detaillierte Unterlagen oder eine unverbindliche Beratung.

Fabrikation, Verkauf, Vermietung, Service.

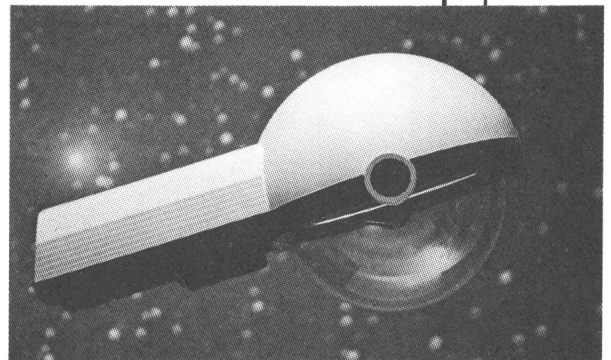
SENN AG

Heinz Senn AG
Bernstrasse 9, 4665 Oftringen/Switzerland
Telefon 062/41 34 44 Telex 68 901

Nach Mass. von Senn.

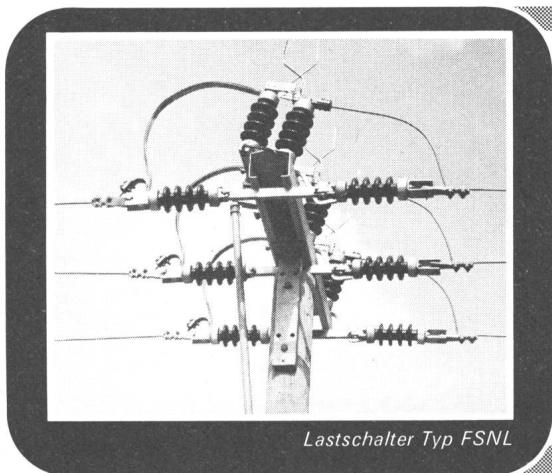


Moderne Strassenleuchte für Quecksilber- und Natriumhochdrucklampen bis 400 W
Offen oder geschlossen lieferbar für Montage auf Masten oder Ausleger



translumen sa lausanne
75, route de Genève 1004 LAUSANNE Tél. (021) 241502 Télex 24056

Nova-Licht Schlieren
125 Zürcherstrasse 8952 Schlieren Tel. (01) 730 25 55



Lastschalter Typ FSNL

wir sprechen von Erfahrung

weil wir uns seit über 50 Jahren mit dem Bau von Hochspannungsanlagen beschäftigen.

Lastschalter für Freileitungen

- 24 kV (36 kV)
- Schaltleistung 630 A bei 24 kV $\cos \varphi = 0,6$
- 250 oder 400 (630 A)

Elektromechanik
Abwasserreinigung
Apparatebau
Stahlbau – Metallbau

Alpha AG
CH-2560 Nidau
Telefon 032 51 54 54
Telex 34 692

ALPHA

Schindler

Eine neue Herausforderung wartet auf Sie

In unserem technischen Büro für Apparate, das sich u.a. mit den elektrischen Installationen der Aufzugsanlagen befasst, können wir einem

Elektrofachmann

nach sorgfältiger Einarbeitung folgendes Aufgabengebiet zur selbständigen Bearbeitung übertragen:

- Entwicklung, Evaluation und Betreuung von Installationssystemen und -apparaten
- Konzipierung und Dimensionierung von Leitungen
- Aufbau einer Datenbank für die EDV-Bearbeitung von Drahtzug- und Installationslisten

Wir stellen uns vor, dass Sie über eine abgeschlossene Berufslehre verfügen, vorzugsweise als Elektroinstallateur, einige Jahre Praxis ausweisen und eine Weiterbildung (z.B. Meisterprüfung) absolviert haben. Im weiteren sind Sie initiativ, durchsetzungsfähig und legen Wert auf eine gute Zusammenarbeit mit internen und externen Stellen.

Wir bieten Ihnen einen attraktiven Arbeitsplatz in der reizvollen Umgebung von Luzern, Einblick in modernstes Know-how, grosse Entfaltungsmöglichkeiten sowie fortschrittliche Anstellungsbedingungen (finanzielle Beteiligung an der fachlichen Weiterbildung, gleitende Arbeitszeit, Personalrestaurant usw.).

Haben Sie Interesse? Unser Herr Kleiner von der Personalabteilung, Tel. 041 / 39 32 30, steht Ihnen für die Vermittlung eines Kontaktgespräches gerne zur Verfügung.



Aufzüge- und
Elektromotorenfabrik
SCHINDLER AG
6030 Ebikon

Selbständigkeit und zukunftssträchtiges Produkt

Für die Betreuung des Schweizer Marktes suchen wir im Auftrag einer weltweit bekannten Unternehmung im Bereich der Mess-, Steuer- und Regeltechnik einen

Elektroingenieur HTL

(oder gleichwertige Ausbildung)

mit Verkaufserfahrung und Freude am Aufbau eines neuen Marktes.

Seine Verantwortung reicht von der Akquisition über die Beratung, Offertausarbeitung, Verhandlungsführung, Kundenpflege bis zur Koordination des Einsatzes aller absatzpolitischen Instrumente.

Idealerweise verfügen Sie über fundierte Elektronikkenntnisse, Verkaufserfahrungen im Bereich der «Elektrizitätsversorgung», gute Französischkenntnisse und Unternehmergeist.

Wir offerieren

- durchdachtes, zukunftssträchtiges Produkt
- selbstständige, verantwortliche Tätigkeit
- gründliche Einführung im Stammhaus
- volle Unterstützung des verantwortlichen Produktmanagers
- anforderungsgerechte Salarierung und sehr gut ausgebaute Sozialleistungen

Bitte senden Sie uns Ihre Bewerbungsunterlagen oder rufen Sie uns an. Diskretion ist eine Selbstverständlichkeit.

helbling

Engineering AG
Unternehmens-
und Betriebsberatung

Buckhauserstrasse 24, CH-8048 Zürich
Telefon 01 491 61 84
(Herrn Guth verlangen)

woertz

Für die Entwicklung von elektrotechnischem Installationsmaterial und elektronischen Bauteilen für die Schnittstelle Elektrik/Elektronik sowie als Verbindungsmann zwischen Konstruktion und Qualitätssicherung suchen wir einen jungen

dipl. Elektroingenieur HTL

mit einiger Erfahrung in Konstruktion und industrieller Fertigung.

Sollten Sie Spass am Entwickeln hochwertiger Erzeugnisse haben, über Flair zum produktionsgerechten Konstruieren verfügen und mit Freude dem Betrieb bei der Lösung von Fertigungsproblemen beistehen, dann bitten wir Sie, uns Ihre Bewerbung zu senden oder sich telefonisch mit Herrn Hans Woertz in Verbindung zu setzen.

OSKAR WOERTZ, Fabrik elektrotechn. Artikel
Eulerstrasse 55, 4002 Basel, Tel. 061 / 23 45 30

67

F·E·R·A·G·

Unser Unternehmen nimmt auf dem Gebiet der Förder- und Verarbeitungssysteme für die graphische Industrie eine führende Stellung ein und darf bedeutende Druckereien in aller Welt zu seinen Kunden zählen.

Für den Bereich Anlagen-Konstruktion suchen wir einen

Elektro-Sachbearbeiter

Sie üben Ihre Tätigkeit in einem kleinen Team aus und bearbeiten folgende Aufgaben weitgehend selbständig:

- Anpassung von Seriemaschinen nach kundenspezifischen Anforderungen.
- Erarbeitung von kundenspezifischen Problemlösungen für Abtransportsysteme.
- Erstellen von Fabrikations- und Serie-Unterlagen sowie von Installations-Unterlagen für ganze Verarbeitungs-Anlagen.

Unsere Anlagen sind technisch hochstehend, so dass Kenntnisse in nachstehenden Fachgebieten von Vorteil sind:

- Relais- und Schützentechnik
- Digitaltechnik (C-MOS, Mikroprozessoren)
- Elektro-Installationen

Verfügen Sie über eine abgeschlossene Elektro-/Elektronik-Ausbildung und schätzen abwechslungsreiches, speditives und verantwortungsvolles Schaffen sowie kooperative Zusammenarbeit mit anderen Bereichen, dann lohnt es sich, uns Ihre Bewerbungsunterlagen zu senden. Sie können sich aber auch telefonisch mit unserem Personaldienst in Verbindung setzen und sich näher informieren lassen.

FERAG AG,
FÖRDER- UND VERARBEITUNGSSYSTEME,
8340 HINWIL ZH, TELEFON 01 938 01 11



66

Städtische Werke Baden

Elektrizität
Gas
Wasser
Liegenschaften
Fernwärme

Infolge Pensionierung des bisherigen Stelleninhabers ist auf den 1. Januar 1983 die Stelle eines

kaufmännischen Adjunkten

neu zu besetzen.

Aufgabenbereich:

- kaufmännische Führung der Unternehmung, insbesondere der Buchhaltung, des Tarifwesens, des Verrechnungsbüros, der Kasse, Lagerverwaltung, Liegenschaftsverwaltung, des Verkaufsgeschäftes und des Sekretariates

Anforderungen:

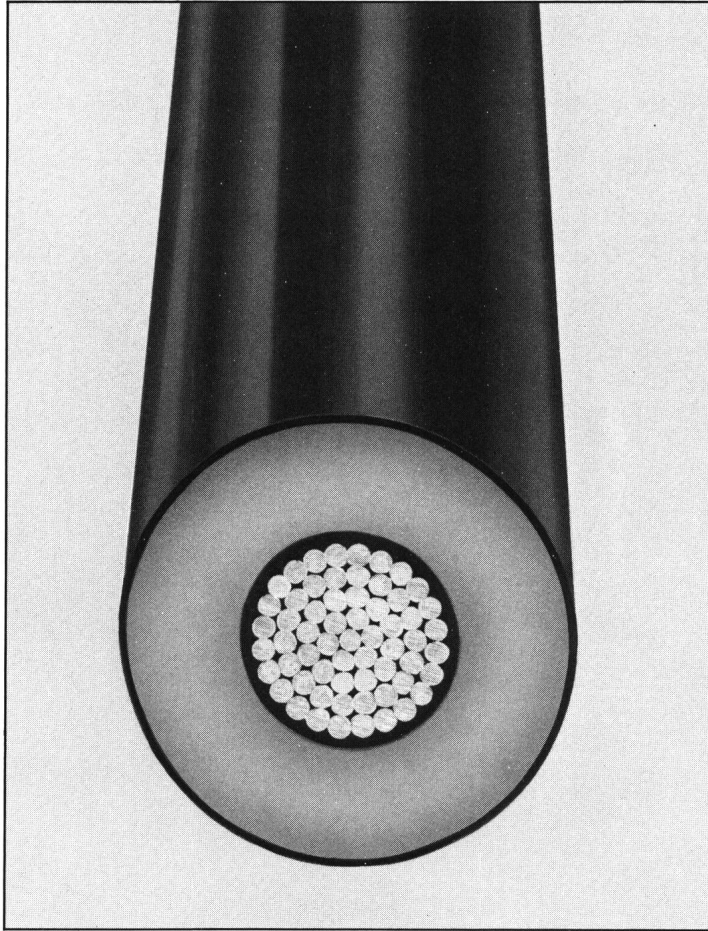
- 30 bis 40 Jahre alt, Schweizer Bürger
- gute Allgemeinbildung, fundierte Ausbildung als Betriebswirtschafter oder eidg. dipl. Buchhalter mit
 - unternehmerischem Denken
 - gutem technischem Verständnis
 - Organisationstalent
 - Fähigkeit zum Führen von Mitarbeitern
 - Initiative und Kooperationsbereitschaft
- Kenntnisse im EDV-Sektor sind von Vorteil

Wir bieten:

- eine verantwortungsvolle und selbständige Tätigkeit in einem Betrieb mit 100 Mitarbeitern
- fortschrittliche Anstellungsbedingungen und Sozialleistungen
- Möglichkeit, sich einzuarbeiten

Interessenten, die den Anforderungen entsprechen, sind gebeten, die vollständigen Bewerbungsunterlagen dem Präsidenten der Verwaltungskommission, Herrn Dr. V. Rickenbach, Stadtmann, 5401 Baden, zuzustellen, der für allfällige telefonische Auskünfte zur Verfügung steht (Tel. 056 / 22 75 55)

Brugg informiert



Hinter dem Kernstück dieses trockenvernetzten Polymerkabels steht eine hochentwickelte Technologie

Dreifach-Extrusion des inneren Halbleiters, der Leiterisolation und des äusseren Halbleiters, verbunden mit anschliessender Trockenvernetzung und Trockenkühlung, erhöhen die Betriebssicherheit unserer Hochspannungs-Polymerkabel. Für eine gleichbleibend hochstehende Kabelqualität garantieren die eingesetzten Mikroprozessoren.



Kabelwerke Brugg AG · 5200 Brugg · Telefon 056 41 11 51

Unsere Fachleute informieren Sie gerne über alle Nieder-, Mittel- und Hochspannungs-Polymerkabel von 1 bis 220 kV.

FUCHS

HANGEINBAU TRANSFORMATOREN-STATION



Schweizerarbeit
Schweizerqualität

Hier ist Technik der Natur angepasst



Elektrizitätswerk Stäfa
Anlage «Mösl»
Typ C

Über 25 Jahre Erfahrung steckt
in der Einfachheit, Qualität
und Betriebssicherheit unserer
Transformatorstationen.

Anschlussfertig montiert wird
diese Trafostation an ihrem
Bestimmungsort versetzt.
Erstellungsjahr 1976

FUCHS

R. Fuchs-Bamert 8834 Schindellegi
Elektrotechn. Artikel  **01 784 42 41**

Unterflur-, Überflur-, Hangein-
bau- und Kleintrafostationen so-
wie Kabelverteilkabinen an-
schlussfertig montiert und am

Niederspannungs-Verteilungen
in offener und geschlossener
Bauweise, 3-polige Lasttrenn-
Sicherungen. Messteile, Mess-

Fertig-Fundamente, Schacht-
abdeckplatten, NH-Sicherungs-
patronen, Stützisolatoren
Bezeichnungsschilder usw.