

Objektyp: **Advertising**

Zeitschrift: **Bulletin des Schweizerischen Elektrotechnischen Vereins, des Verbandes Schweizerischer Elektrizitätsunternehmen = Bulletin de l'Association Suisse des Electriciens, de l'Association des Entreprises électriques suisses**

Band (Jahr): **73 (1982)**

Heft 15

PDF erstellt am: **22.07.2024**

Nutzungsbedingungen

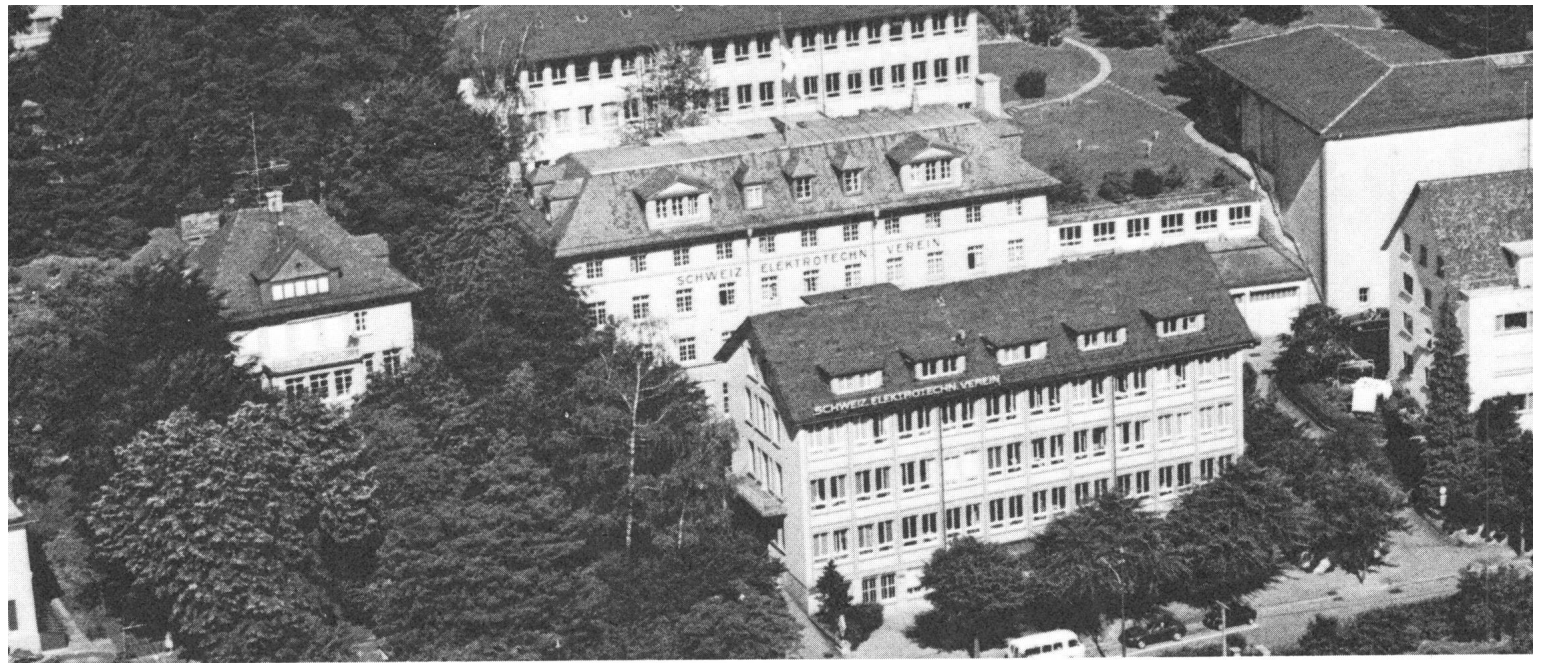
Die ETH-Bibliothek ist Anbieterin der digitalisierten Zeitschriften. Sie besitzt keine Urheberrechte an den Inhalten der Zeitschriften. Die Rechte liegen in der Regel bei den Herausgebern.

Die auf der Plattform e-periodica veröffentlichten Dokumente stehen für nicht-kommerzielle Zwecke in Lehre und Forschung sowie für die private Nutzung frei zur Verfügung. Einzelne Dateien oder Ausdrucke aus diesem Angebot können zusammen mit diesen Nutzungsbedingungen und den korrekten Herkunftsbezeichnungen weitergegeben werden.

Das Veröffentlichen von Bildern in Print- und Online-Publikationen ist nur mit vorheriger Genehmigung der Rechteinhaber erlaubt. Die systematische Speicherung von Teilen des elektronischen Angebots auf anderen Servern bedarf ebenfalls des schriftlichen Einverständnisses der Rechteinhaber.

Haftungsausschluss

Alle Angaben erfolgen ohne Gewähr für Vollständigkeit oder Richtigkeit. Es wird keine Haftung übernommen für Schäden durch die Verwendung von Informationen aus diesem Online-Angebot oder durch das Fehlen von Informationen. Dies gilt auch für Inhalte Dritter, die über dieses Angebot zugänglich sind.



Schweizerischer Elektrotechnischer Verein – Materialprüfanstalt und Eichstätte

Wir sind Spezialisten auf dem Gebiet der Elektrotechnik

für:

- Abnahmen und Expertisen
- Beratung
- Fortschritts- und Qualitätskontrolle
- Eichung von Messwandlern
- Eichung und Revision von Messinstrumenten,
besonders für die Qualitätssicherung

Neu: Wir haben uns instrumentell für Netzuntersuchungen, speziell für Oberwellenanalysen ausgerüstet.

Nähere Auskünfte: Eichstätte, Telefon intern 341

**Schweizerischer
Elektrotechnischer Verein**

Seefeldstrasse 301, Postfach, CH-8034 Zürich
Telefon 01 53 20 20 Telex 56047 SEV CH



Verfasser- hinweise

Im Bulletin werden nur **Originalartikel** veröffentlicht. Es dürfen also nur Manuskripte eingereicht werden, die noch keiner anderen Redaktion zur Verfügung gestellt wurden. Eine eventuelle Verwendung in anderen Zeitschriften, auch nur auszugsweise, bedarf der Zustimmung der Redaktion (Urheberrecht).

Die zur Veröffentlichung angenommenen Beiträge werden honoriert. Auf Wunsch werden auch Sonderdrucke hergestellt.

Aufbau des Manuskriptes

Titel der Arbeit, Name des Verfassers, Zusammenfassung (max. ca. 8 Zeilen), Text, Literaturhinweise, Adresse des Verfassers (üblicherweise Firmenanschrift), Figuren und Legenden.

Text

a) Der Artikel kann in deutscher oder französischer Sprache verfasst sein. Bei der Abfassung ist zu beachten, dass die Mehrzahl der Bulletinleser nicht Fachspezialisten sind.

b) Der Artikel soll kurz sein, nicht länger als 12 Schreibmaschinenseiten à ca. 28 Zeilen (weite Schaltung). Dazu können einige Figuren und Tabellen kommen.

c) Einseitig mit doppeltem Zeilenabstand schreiben. Der linke Rand soll mindestens 3 cm betragen.

d) Die persönliche Form ist zu vermeiden (z. B. «Man sieht» statt «Wir sehen ...»). Fachliche Abkürzungen sind beim ersten Gebrauch zu definieren.

e) Mathematische Abhandlungen sollen kurz gehalten, Ableitungen nur angedeutet werden. Auf sorgfältige, gut lesbare Schreibweise der Formeln ist besonders zu achten. Grössen und Einheiten sowie

deren Symbole müssen dem SI-System bzw. den CEI-Normen entsprechen.

f) Widmungen und Verdankungen werden im allgemeinen nicht veröffentlicht.

Figuren und Bilder

a) Von den Figuren sind klischierfähige, einheitlich und sauber beschriftete Originalzeichnungen einzureichen. Bei der Schriftgrösse und Strichdicke ist zu beachten, dass die Figuren je nach Inhalt stark verkleinert werden; insbesondere wird man versuchen, sie in einer Spalte (85 mm) unterzubringen. Für gute Lesbarkeit soll die Buchstabenhöhe dann immer noch min. 1,8 mm betragen.

b) Bilder sind in Form von Hochglanzfotografien, z. B. etwa 9 × 13 cm, einzureichen. Farbfotos können verwendet werden, sofern die Farben zum Strichdicknis nicht unbedingt nötig sind. Bildquellen werden im allgemeinen nicht angegeben.

c) Die Legenden sind auf einem separaten Blatt aufzuführen. Alle in den Figuren enthaltenen Grössensymbole und Abkürzungen sollen in den Legenden erklärt sein.

Literaturverzeichnis

Darin sind diejenigen Quellen aufzuführen, auf die im Text verwiesen wird, und zwar in der Reihenfolge ihrer Verwendung. Es sind nur allgemein zugängliche Quellen zu verwenden. Bei Büchern sind Autor, Titel, Verlag und Jahrgang anzugeben, bei Zeitschriften Autor, Titel und Zeitschrift mit Band, Jahrgang, Heftnummer sowie Seitenzahlen.

Probeabzug

Die Druckfahnen werden dem Autor zur Durchsicht unterbreitet. Änderungen, die sich durch Mängel im Manuskript ergeben, werden dem Verfasser ggf. verrechnet.

Directives pour les auteurs

Le bulletin ne publie que des **articles originaux**. Seuls des manuscrits sont acceptés qui n'ont été mis à disposition d'aucune autre rédaction. La publication complète ou partielle dans une autre revue exige l'autorisation préalable de notre rédaction (copyright).

Les travaux publiés dans le bulletin seront rétribués. Sur demande des tirages à part peuvent être obtenus.

Éléments du manuscrit

Titre du travail, nom de l'auteur, bref résumé (8 lignes au max.), texte, bibliographie, adresse de l'auteur (de préférence celle de la place de travail), figures et légendes.

Texte

a) L'article peut être rédigé en français ou en allemand. Lors de la rédaction, il faut tenir compte du fait que la plupart des lecteurs ne seront pas des spécialistes de la branche.

b) L'article doit être court et ne pas dépasser 12 pages dactylographiées à env. 28 lignes (grands interlignes). En plus, il peut comprendre quelques figures et tableaux.

c) N'écrire qu'au recto de la page. Laisser à gauche une marge d'au moins 3 cm.

d) Éviter la forme personnelle (p.ex. «on voit...») plutôt que «nous voyons...»). Définir les abréviations professionnelles lors de leur première utilisation.

e) Les développements mathématiques seront courts, limités au principe du chemin à suivre. Les formules doivent être claires et bien lisibles. Les grandeurs et unités, ainsi que leurs symboles seront conformes au Système SI resp. aux normes CEI.

f) Généralement nous ne publions pas de dédicaces ni de remerciements à des coopérateurs de l'auteur.

Figures et illustrations

a) Remettre des dessins originaux aptes au cliçage, avec des inscriptions uniformes et propres. Pour la grandeur des caractères et l'épaisseur des traits, il faut tenir compte de la réduction que la plupart des figures subissent, selon leur contenu. En particulier, on cherchera si possible à les placer dans une seule colonne (85 mm). Pour une bonne lisibilité, les caractères des figures réduites auront encore au moins 1,8 mm de hauteur.

b) Remettre les illustrations sous forme de photographies sur papier glacé, p.ex. 9 × 13 cm. Des photos en couleurs sont utilisables pour autant que les couleurs ne soient pas nécessaires à la compréhension. La source des photos n'est en général pas indiquée.

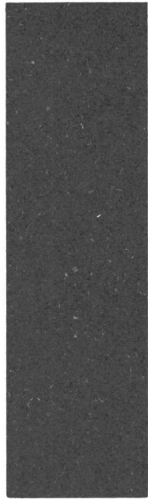
c) Présenter les légendes sur une feuille séparée. Tous les symboles de dimensions ainsi que les abréviations contenus dans les figures doivent être définis dans les légendes.

Bibliographie

Elle comprendra toutes les références mentionnées dans le texte, de préférence dans l'ordre de leur apparition dans le texte. Pour les livres, il faut indiquer l'auteur, le titre, l'éditeur et l'année de la publication, pour les articles des revues l'auteur, le titre, le nom de la revue ainsi que son volume, l'année, le numéro et les pages.

Epreuves

Les épreuves sont soumises à l'auteur pour correction. Des corrections qui seraient dues à des erreurs dans le manuscrit peuvent, le cas échéant, être facturées à l'auteur.

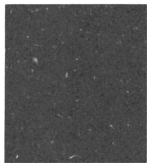


HALLAUER ROHRE

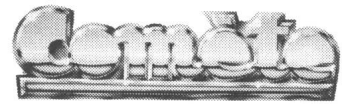
sind gut
und schnell verlegt



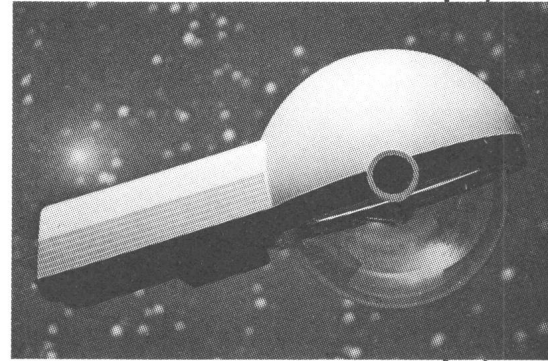
Bezug durch Grossisten



Isolierrohrfabrik
Hallau AG Hallau



Moderne Strassenleuchte für
Quecksilber- und
Natriumhochdrucklampen
bis 400 W
Offen oder geschlossen lieferbar
für Montage auf Masten oder
Ausleger



translumen SA lausanne
75, route de Genève 1004 LAUSANNE Tél. (021) 241502 Télex 24 056

Nova-Licht Schlieren
125 Zürcherstrasse 8952 Schlieren Tel. (01) 730 25 55

**Jetzt eine Stelle
mit Zukunft wählen.**

Für die Sektion Niederspannung und Fernmeldewesen
suchen wir Initiativen

Ingenieur HTL

Fachrichtung Elektrotechnik

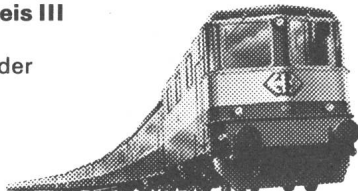
für Projektleitung und Bau von Kabelanlagen im Zusammen-
hang mit

- Um- und Neubauten von Bahnhöfen und Eisenbahn-
strecken
- Erneuerung des Fernmeldekabelnetzes infolge Einsatz
moderner Triebfahrzeuge

Wir bieten eine vielseitige und interessante Tätigkeit mit
fortschrittlichen Anstellungsbedingungen, guten Sozial-
leistungen und weiteren Vorteilen.

Bitte schreiben oder telefonieren Sie uns.

SBB, Bauabteilung Kreis III
Postfach, 8021 Zürich
Telefon 01 / 245 23 30 oder
01 / 245 23 60



80

GAUTSCHI

Wir planen und bauen Industrieöfen und Giess-
maschinen für die Aluminiumindustrie.
Zur Verstärkung unserer Abteilung Elektrik, Mess-
und Regeltechnik suchen wir einen

Elektroingenieur HTL

Aufgaben:

- selbständige Konzeption des Leistungsteiles sowie
der Steuer- und Regelanlagen unserer Erzeugnisse
unter Verwendung konventioneller als auch frei
programmierbarer Steuerungen
- Inbetriebsetzungen, Optimierungen
- Kundenberatung

Anforderungen:

- Erfahrung in den obigen Aufgabengebieten
- Erfahrung im Einsatz elektronischer Komponenten
für Mess- und Regelsysteme
- Englisch- und/oder Französischkenntnisse
- Bereitschaft zu Reisen und kürzeren Auslandsauf-
enthalten

Wir bieten:

- ein den Anforderungen entsprechendes Salär
- alle modernen Sozialleistungen
- gleitende Arbeitszeit

Ihre Offerte, die streng vertraulich behandelt wird,
richten Sie bitte an:

Gautschi Electro-Fours S.A., 8274 Tägerswil
Telefon (072) 69 18 18

75

BERNINA

Unsere Qualitätsprodukte werden von in- und ausländischen Prüfstellen (SEV, VDE usw.) getestet. Für den Kontakt mit diesen Prüfstellen suchen wir in die Elektronikgruppe einen selbständigen

Sachbearbeiter Elektronik

Nach gründlicher Einführung sind Sie für die prüfstellengerechte Ausführung unserer Produkte verantwortlich. Mit den Prüfstellen korrespondieren Sie selbständig, auch werden Sie diese nötigenfalls besuchen.

Sie sollten gerne schreiben, gute Englischkenntnisse besitzen und eine Lehre als FEAM/Elektromonteur abgeschlossen haben oder durch anderweitige Ausbildung gute elektrotechnische Kenntnisse besitzen.

Bitte senden Sie uns Ihre Bewerbungsunterlagen oder rufen Sie uns ab 9. August 1982 an.

FRITZ GEGAUF AKTIENGESELLSCHAFT
BERNINA-Nähmaschinenfabrik
Personalabteilung 8266 Steckborn Tel. 054 / 8 29 21

76

Wasser- und Elektrizitätswerk Buchs SG

Unser Betriebsleiter tritt auf Frühjahr 1983 in den Ruhestand. Als Nachfolger suchen wir einen

Elektroingenieur HTL oder ETH

Wir erwarten:

- Gefestigte Persönlichkeit, die befähigt ist, unseren Betrieb mit Produktionsanlagen, Verteilnetz, Installationsabteilung, Wasserwerk und regionaler Gemeinschaftsantenne zu leiten
- Erfahrung in Personalführung (rund 40 Mitarbeiter)
- mehrjährige einschlägige Praxis

Wir bieten:

Verantwortungsvollen und vielseitigen Posten mit zeitgemässen Anstellungsbedingungen.

Eintritt:

1. März 1983 oder nach Übereinkunft

Bewerbungen mit den üblichen Unterlagen wollen Sie bitte an folgende Adresse richten:

Hans Rohrer, Gemeindeammann, Präsident der EW-Betriebskommission, Rathaus, 9470 Buchs.

Hier erhalten Interessenten auch weitere Auskünfte.
(Telefon 085 / 6 02 91)

78

HYDRORHONE

Société en formation, pour l'utilisation de la force hydraulique du Rhône, entre Sierre et le Léman, met au concours le poste de

ingénieur – chef de projet

auquel seront confiés la supervision des études ainsi que la réalisation des projets.

Ce poste, à grandes responsabilités, conviendrait particulièrement à une personnalité forte et dynamique, ayant une formation d'ingénieur et disposant d'une large expérience de la conduite de grands chantiers, de préférence dans le domaine des aménagements hydro-électriques.

Conditions d'engagement et de travail en rapport avec l'importance du poste; avantages sociaux des grandes entreprises électriques suisses.

Les candidats sont priés d'adresser leurs offres de services complètes (lettre manuscrite, curriculum vitae, copies de certificats et références) jusqu'au **31 août 1982**, à

HYDRORHONE
à l'attention du
Président du Conseil d'administration des FMV
Case postale 209, 1951 Sion

79

FERAG

Unser Unternehmen nimmt auf dem Gebiet von Förder- und Verarbeitungssystemen für die Verarbeitung von Zeitungen und Zeitschriften eine führende Stellung ein.

Welcher qualifizierte Berufsmann aus der Elektrobranche möchte im Bereich

Beschreibungswesen/ Kundenausbildung

seine Fähigkeiten entfalten?

Aufgaben:

- Verfassen von elektrischen/elektronischen Beschreibungen
- Ausbildung von Mitarbeitern unserer weltweiten Kundschaft
- Erstellen von Schulungsunterlagen für Ausbildungszwecke

Sie werden von uns sorgfältig in Ihre neue Tätigkeit eingearbeitet. Dennoch stellen wir einige

Anforderungen:

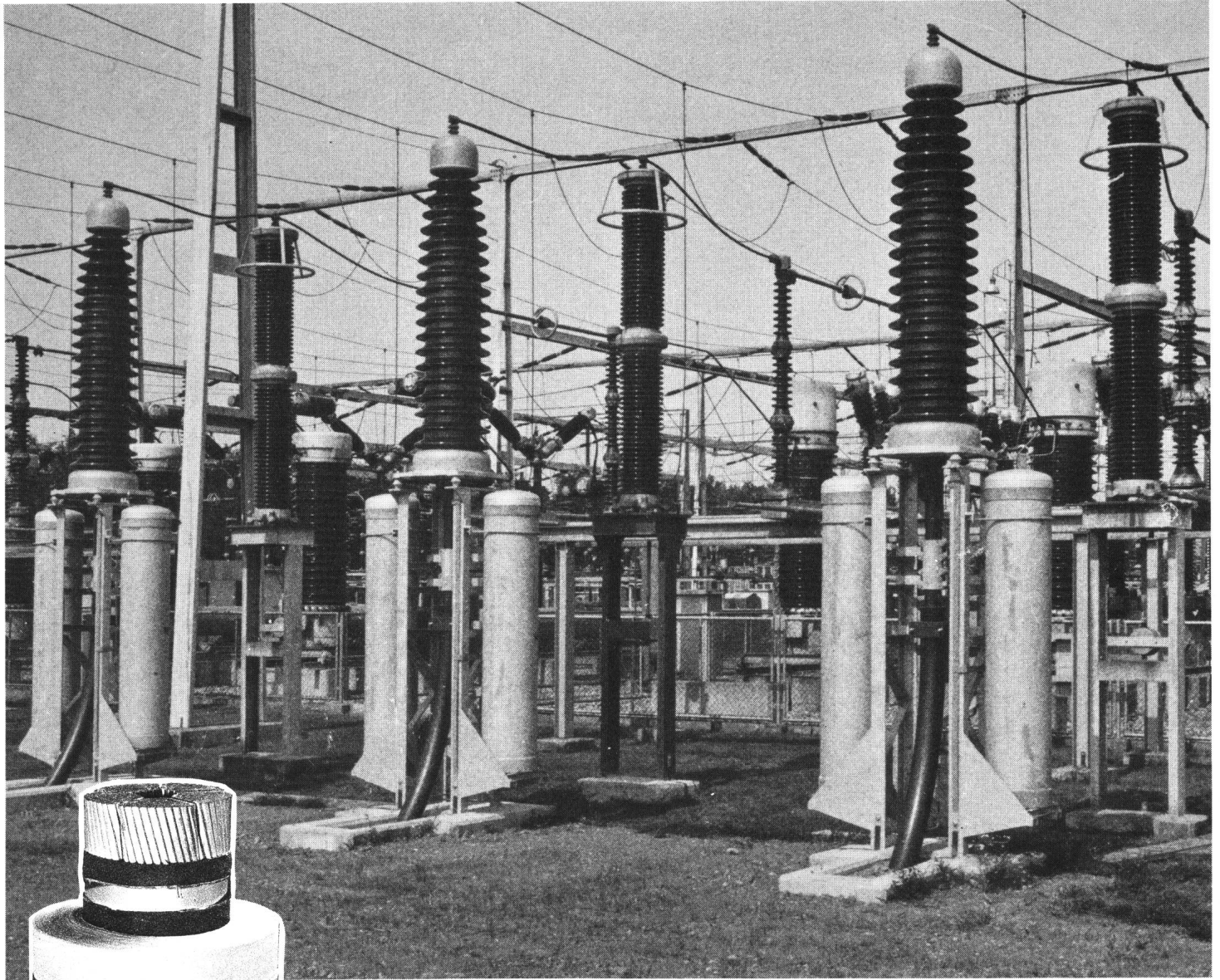
- Gewandtheit im schriftlichen Ausdruck
- schnelles und gutes Auffassungsvermögen
- Fremdsprachenkenntnisse (Englisch und eventuell andere Sprachen)
- Teamgeist und Einsatzbereitschaft

Fühlen Sie sich von diesen Aufgaben angesprochen? Dann senden Sie uns bitte Ihre Bewerbungsunterlagen und vereinbaren mit uns einen Besprechungstermin.

FERAG AG,
FÖRDER- UND VERARBEITUNGSSYSTEME,
8340 HINWIL ZH, TELEFON 01 938 01 11



77



NAHTLOSE ALUMINIUMWELLMÄNTEL

garantieren jahrzehntelangen sicheren Betrieb von

HOCH- UND HÖCHSTSPANNUNGSKABELN

unter Oel- oder Gasdruck oder mit synthetischen Isolationen

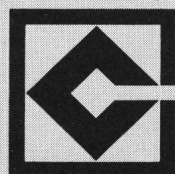
Die weiteren Vorzüge: – grössere Verlegelängen

– höhere Kurzschlussbelastbarkeit des Mantels

– höhere mechanische Festigkeit

dank geringem Gewicht, hoher Zugfestigkeit, grösserem Leitwert,
dickeren Wandstärken

Eine Exklusivität von



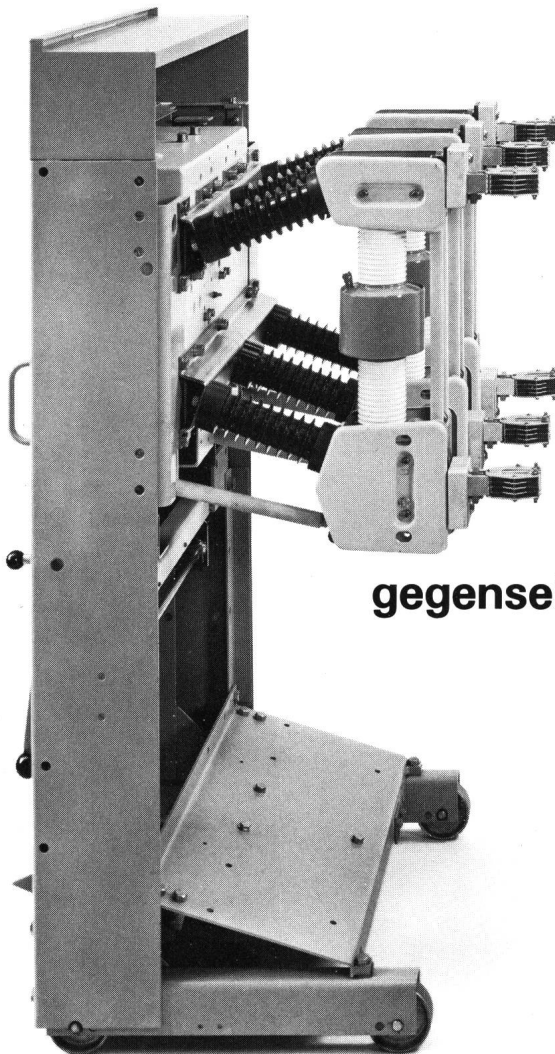
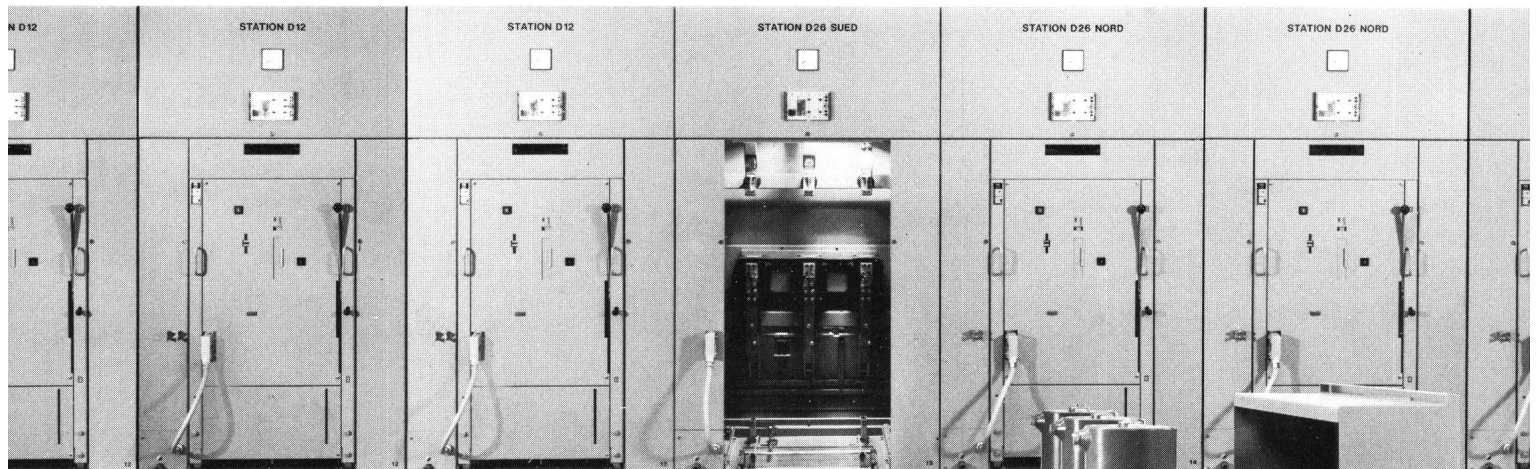
CABLES CORTAILLOD SA

ENERGIE ET TELECOMMUNICATIONS

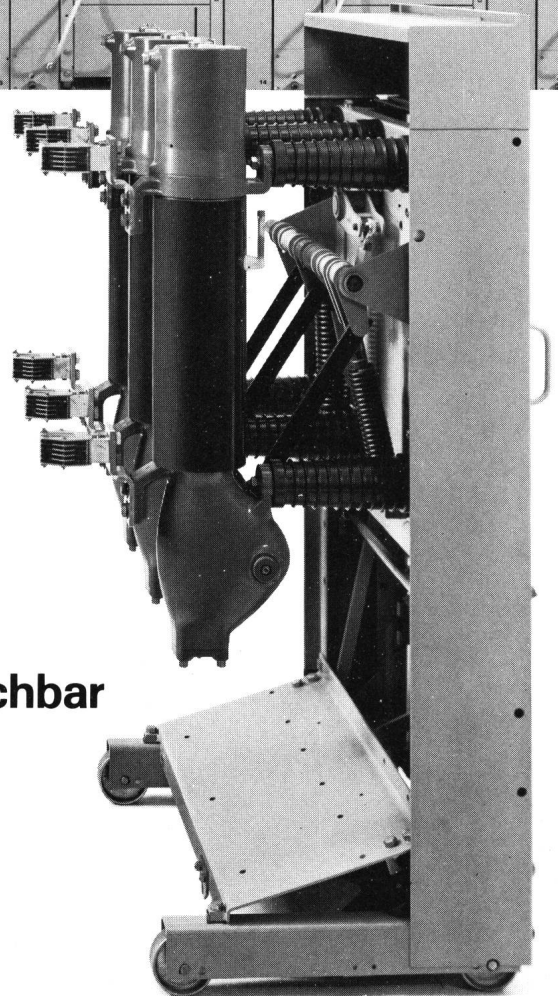
CH-2016 CORTAILLOD TEL. 038/441122

Leistungsschalter für Mittelspannungsanlagen jetzt mit zwei Löschmedien

sprecher+ schuh



gegenseitig austauschbar



Öelarme Mittelspannungsschalter

- Mehr als 40 Jahre weltweite Betriebserfahrung
 - Grosse Inspektionsintervalle
- Extrem wartungsfreundlich, einfachste Kontaktkontrolle
Revisionen durch den Kunden ausführbar
 - Betriebssicher und zuverlässig

Vakuum-Mittelspannungsschalter

- in Spezialfällen die sinnvolle Alternative zum ölarmen Schalter
- Geringster Kontaktabbrand erlaubt grosse Schalthäufigkeit (20'000 mal Nennstrom oder 100 mal Kurzschlußstrom)
- Wartungsfreies Schaltelement

Wir beraten Sie gerne

Sprecher+Schuh AG Mittelspannungsanlagen
CH-5034 Suhr

Telefon: 064 33 13 13 Telex: 982120 ssm ch