

Statistische Mitteilungen = Communications statistiques

Objektyp: **Group**

Zeitschrift: **Bulletin des Schweizerischen Elektrotechnischen Vereins, des
Verbandes Schweizerischer Elektrizitätsunternehmen = Bulletin de
l'Association Suisse des Electriciens, de l'Association des
Entreprises électriques suisses**

Band (Jahr): **74 (1983)**

Heft 2

PDF erstellt am: **22.07.2024**

Nutzungsbedingungen

Die ETH-Bibliothek ist Anbieterin der digitalisierten Zeitschriften. Sie besitzt keine Urheberrechte an den Inhalten der Zeitschriften. Die Rechte liegen in der Regel bei den Herausgebern.

Die auf der Plattform e-periodica veröffentlichten Dokumente stehen für nicht-kommerzielle Zwecke in Lehre und Forschung sowie für die private Nutzung frei zur Verfügung. Einzelne Dateien oder Ausdrucke aus diesem Angebot können zusammen mit diesen Nutzungsbedingungen und den korrekten Herkunftsbezeichnungen weitergegeben werden.

Das Veröffentlichen von Bildern in Print- und Online-Publikationen ist nur mit vorheriger Genehmigung der Rechteinhaber erlaubt. Die systematische Speicherung von Teilen des elektronischen Angebots auf anderen Servern bedarf ebenfalls des schriftlichen Einverständnisses der Rechteinhaber.

Haftungsausschluss

Alle Angaben erfolgen ohne Gewähr für Vollständigkeit oder Richtigkeit. Es wird keine Haftung übernommen für Schäden durch die Verwendung von Informationen aus diesem Online-Angebot oder durch das Fehlen von Informationen. Dies gilt auch für Inhalte Dritter, die über dieses Angebot zugänglich sind.

Statistische Mitteilungen

Communications statistiques



Landesindex der Konsumentenpreise - L'indice suisse des prix à la consommation

	Januar Janvier	Februar Février	März Mars	April Avril	Mai	Juni Juin	Juli Juillet	August Août	Sept.	Okt. Oct.	Nov.	Dez. Déc.
Totalindex/Indice total 1981	112,0	113,1	113,8	113,6	114,6	115,4	116,0	117,8	117,9	117,5	118,2	118,2
1982	118,8	119,0	119,2	119,9	121,4	122,5	123,0	123,9	124,4	124,7	125,1	124,7

Jahresdurchschnitt 1982 - Moyenne annuelle 1982: 122,2 (Sept. 1977 = 100)

Grosshandelspreisindex - L'indice suisse des prix de gros

	Januar Janvier	Februar Février	März Mars	April Avril	Mai	Juni Juin	Juli Juillet	August Août	Sept.	Okt. Oct.	Nov.	Dez. Déc.
Totalindex/Indice total 1981	160,6	161,8	163,1	163,6	164,4	164,4	165,7	166,6	166,6	167,8	167,4	167,7
1982	168,1	168,2	167,4	168,6	169,8	169,5	169,8	169,5	170,1	170,4	169,9	169,5

Jahresdurchschnitt 1982 - Moyenne annuelle 1982: 169,2 (Jahresdurchschnitt 1963 = 100 - Moyenne annuelle 1963 = 100)

Mittlere Marktpreise - Prix moyens

Flüssige Brenn- und Treibstoffe - Combustibles et carburants liquides

			Dezember 1982 Décembre 1982	Vormonat Mois précédent	Vorjahr Année précédente
Bleibenzin ¹⁾	Benzine pure/Benzine éthyliée ¹⁾	Fr./100 l	109.—	115.—	110.—
Dieselöl für strassen- motorische Zwecke ²⁾	Carburant Diesel pour véhicules à moteur ²⁾	Fr./100 kg	133.40	135.50	129.50
Heizöl Extraleicht ²⁾	Huile combustible légère ²⁾	Fr./100 kg	67.80	69.90	64.50
Heizöl Schwer ²⁾	Huile combustible lourde (V) ²⁾	Fr./100 kg	40.20	41.50	40.20

¹⁾ Konsumenten-Zisternenpreise, franko Schweizer Grenze Basel, verzollt inkl. Wust, bei Bezug in einzelnen Bahnkesselwagen.
²⁾ Konsumenten-Zisternenpreise (Industrie), franko Basel-Rheinhafen, verzollt exkl. Wust.

¹⁾ Prix citerne pour consommateurs, franco frontière suisse Bâle, dédouané, ICHA compris, par commande d'au moins 1 wagon-citerne d'environ 15 t.
²⁾ Prix pour consommateurs, franco Bâle-port, dédouané, ICHA non compris.

Metalle - Métaux

			Dezember 1982 Décembre 1982	Vormonat Mois précédent	Vorjahr Année précédente
Higher Grade Cu-Kathoden ¹⁾	Cathode de cuivre (Higher Grade) ¹⁾	Fr./100 kg	304.—	316.—	304.—
Thaisarco-Zinn ²⁾	Etain (Thaisarco) ²⁾	Fr./100 kg	2470.—	2570.—	2925.—
Blei ¹⁾	Plomb ¹⁾	Fr./100 kg	99.—	105.—	134.—
Rohzink ¹⁾	Zinc ¹⁾	Fr./100 kg	142.—	159.—	166.—
Roh-Reinaluminium für elektrische Leiter in Masseln 99,5% ³⁾	Aluminium en lingot pour conducteurs électriques 99,5% ³⁾	Fr./100 kg	325.—	325.—	325.—

¹⁾ Preis per 100 kg franko Basel, verzollt, bei Mindestmengen von 50 t.
²⁾ Preis per 100 kg franko Basel, verzollt, bei Mindestmengen von 5 t.
³⁾ Preis per 100 kg franko Empfangsstation bei 10 t und mehr.

¹⁾ Prix par 100 kg franco Bâle, marchandise dédouanée, chargée sur wagon, par quantité d'au moins 50 t.
²⁾ Prix par 100 kg franco Bâle, marchandise dédouanée, chargée sur wagon, par quantité d'au moins 5 t.
³⁾ Prix par 100 kg franco gare destinataire, par quantité de 10 t et plus.

Erzeugung, Verbrauch und Leistungen elektrischer Energie an einzelnen Tagen

(Mitgeteilt vom Bundesamt für Energiewirtschaft)

Production, consommation et puissances d'énergie électrique à certains jours

(Communication de l'Office fédéral de l'énergie)

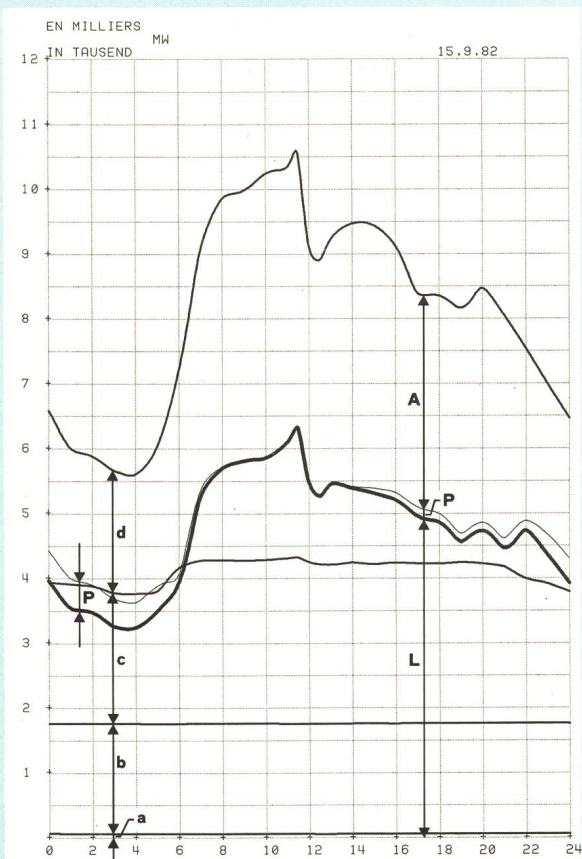
Erzeugung und Verbrauch (in GWh) Production et consommation (en GWh)

Sept. 1982

Sept. 1982

	Mittwoch Mercredi 1.9.82	Mittwoch Mercredi 8.9.82	Mittwoch Mercredi 15.9.82	Samstag Samedi 18.9.82	Sonntag Dimanche 19.9.82	Mittwoch Mercredi 22.9.82	Mittwoch Mercredi 29.9.82	
Konv.-thermische Kraftwerke	1,7	1,7	1,7	1,7	1,6	1,7	1,6	Centrales thermiques classiques
+ Kernkraftwerke	29,1	35,9	40,6	41,2	43,9	44,7	44,5	+ Centrales nucléaires
+ Laufwerke	61,3	64,0	58,1	45,4	39,2	48,8	51,3	+ Centrales au fil de l'eau
+ Speicherwerke	88,3	121,8	96,0	45,9	28,0	74,4	99,6	+ Centrales à accumulation
+ Einfuhrüberschuss	-	-	-	-	-	-	-	+ Excédent d'importation
- Gesamtabgabe	180,4	223,4	196,4	134,2	112,7	196,6	197,0	- Fourniture totale
- Ausführüberschuss	64,4	102,5	77,4	34,4	27,5	52,3	83,9	- Excédent d'exportation
- Landesverbrauch mit Speicherpumpen	116,0	120,9	119,0	99,8	85,2	117,3	113,1	- Consommation du pays avec pompage
- Speicherpumpen	4,3	6,1	4,4	-	-	2,8	2,3	- Pompage d'accumulation
- Landesverbrauch ohne Speicherpumpen	111,7	114,8	114,6	-	-	114,5	110,8	- Consommation du pays sans pompage

Leistungen am dritten Mittwoch des Monats Puissances au troisième mercredi du mois



Verfügbare und aufgetretene Leistungen am 15.9.1982

A. Verfügbare Leistung

Laufwerke auf Grund der Zuflüsse, Tagesmittel
Saisonspeicherwerke, 95% der Ausbauleistung
Konv.-thermische Kraftwerke und Kernkraftwerke, Engpass-Nettleistung
Einfuhrüberschuss zur Zeit der Höchstleistung

Total verfügbar

MW
2425
7630
2640
-
12695

B. Aufgetretene Höchstleistung

Gesamtabgabe
Landesverbrauch mit Speicherpumpen
ohne Speicherpumpen
Einfuhrüberschuss
Ausfuhrüberschuss
Speicherpumpen

10550
6311
6307
-
4385
462

C. Belastungsdiagramm (siehe nebenstehende Figur)

a Konv.-therm. Kraftwerke
b Kernkraftwerke
c Laufwerke
d Speicherwerke
e Einfuhrüberschuss
A Ausfuhrüberschuss
P Speicherpumpen
L Landesverbrauch ohne Speicherpumpen

Mittlere Aussentemperatur in den Verbrauchszentren: 19 °C

Puissances disponibles et puissances produites le 15.9.1982

A. Puissance disponible

Centrales au fil de l'eau moyenne des apports naturels
Centrales à accumulation saisonnière, 95% de la puissance maximum possible
Centrales thermiques-class. et nucléaires, puissance nette maximum possible
Excédent d'importation au moment de la pointe

Total de la puissance disponible

MW
2425
7630
2640
-
12695

B. Puissances maxima effectives

Fourniture totale
Consommation du pays avec pompage d'accumulation
sans pompage d'accumulation
Excédent d'importation
Excédent d'exportation
Pompage d'accumulation

10550
6311
6307
-
4385
462

C. Diagramme de charge (voir figure ci-contre)

a Centrales therm.-class
b Centrales nucl.
c Centrales au fil de l'eau
d Centrales à accumulation
e Excédent d'importation
A Excédent d'exportation
P Pompage d'accumulation
L Consom du pays sans pompage d'accumulation

Température extérieure moyenne dans les centres de consommation: 19 °C

Gesamte Erzeugung und Verbrauch elektrischer Energie in der Schweiz

Mitgeteilt vom Bundesamt für Energiewirtschaft.
Die nachstehenden Angaben beziehen sich sowohl auf die Erzeugung der Elektrizitätswerke der Allgemeinversorgung wie der bahn- und industrieeigenen Kraftwerke (Selbstproduzenten).

Production et consommation totales d'énergie électrique en Suisse

Communication de l'Office fédéral de l'énergie.
Les chiffres ci-dessous concernent à la fois les entreprises d'électricité livrant de l'électricité à des tiers et les entreprises ferroviaires et industrielles (autoproductions).

	Landeserzeugung - Production nationale						Abziehen: Verbrauch der Speicherpumpen		Nettoerzeugung - Production nette		Einfuhr	Ausfuhr	+ Einfuhr - Ausfuhr - Überschuss	Landesverbrauch					
	Hydraulische Erzeugung		Erzeugung der Kernkraftwerke		Konventionell-thermische Erzeugung		Total		Variation	Importation					Exportation	Solde importateur + et exportateur -	Consommation du pays		
	1	2	3	4 = 1 + 2 + 3	5	6 = 4 - 5	7	8			9	10 = 8 - 9	11 = 6 + 10						
	in GWh (Millionen kWh) - en GWh (millions de kWh)											in GWh - en GWh							
	1981	1982	1981	1982	1981	1982	1981	1982	1981	1982	1981	1982	1981	1982					
Januar	2272	2563	1442	1424	182	144	3896	4131	39	60	1475	1057	1558	1344	83	-287	3774	3784	
Februar	2292	2615	1302	1286	137	152	3731	4053	18	19	1437	980	1679	1543	242	-563	3471	3471	
März	2461	2665	1426	1420	98	101	3985	4186	58	29	1440	1112	1896	1530	456	-418	3471	3739	
April	3105	2459	1378	1357	39	56	4522	3872	77	54	553	915	1955	1578	1402	-663	3043	3155	
Mai	2683	2956	1312	1126	41	50	4036	4132	162	190	452	654	1274	1556	822	-902	3052	3040	
Juni	3661	3983	665	554	38	44	4364	4581	230	295	339	491	1506	1725	1167	-1234	2967	3052	
Juli	4105	4097	554	836	38	41	4697	4974	276	316	306	479	1823	2194	1517	-1715	2904	2943	
August	3811	4129	951	921	43	47	4805	5097	211	252	286	488	1960	2351	1674	-1863	2920	2982	
September	3556	4012	1214	1167	51	41	4821	5220	173	149	594	430	2181	2376	1587	-1946	3061	3125	
Oktober	3316	2924	1419	1395	63	53	4798	4372	53	75	785	583	2112	1512	1327	-929	3418	3368	
November	2469	2366	1374	1425	99	127	3942	3918	54	44	1056	1116	1384	1223	328	-3560	3560	3767	
Dezember																			
1. Quartal	7025	7843	4170	4130	417	397	11612	12370	115	108	4352	3149	5133	4417	781	-1268	10716	10994	
2. Quartal	9449	9398	3355	3037	118	150	12922	12585	469	539	1344	2060	4735	4859	3391	-2799	9062	9247	
3. Quartal	11472	12238	2719	2924	132	129	14323	15291	660	717	1186	1397	5964	6921	4778	-5524	8885	9050	
4. Quartal	8151	4218			289		12658		151		2957		4719		1762		10745		
Kalenderjahr	36097	14462			956		51515		1395		9839		20551		-10712		39408		
1980/81	1981/82	1980/81	1981/82	1980/81	1981/82	1980/81	1981/82	1980/81	1981/82	1980/81	1981/82	1980/81	1981/82	1980/81	1981/82	1980/81	1981/82	1980/81	1981/82
Winterhalbjahr	13902	15994	8331	8348	701	686	22934	25028	345	259	7770	6106	9171	9136	1401	-3030	21188	21739	
Sommerhalbjahr	20921	21636	6074	5961	250	279	27245	27876	1129	1256	2350	3457	10699	11780	8169	-8323	17947	18297	
Hydrolog. Jahr	34823	37630	14405	14309	951	965	50179	52904	1474	1515	10300	9563	19870	20916	9570	-11353	39135	40036	

	Landesverbrauch		Verluste		Endverbrauch - Consommation finale						Speicherung - Accumulation									
	Consommation du pays		Pertes		Haushalt, Gewerbe, Landwirtschaft und Dienstleistungen		Industrie		Verkehr		Total		Veränderung		Inhalt der Speicherbecken am Monatsende		Änderung im Berichtsmonat - Entnahme + Auffüllung		Füllungsgrad	
	11 = 6 + 10	12	13	14	15	16 = 11 - 12 16 = 13 + 14 + 15	17	18	19	in GWh - en GWh		%		%		Degré de remplissage		20		
	in GWh (Millionen kWh) - en GWh (millions de kWh)																			
	1981	1982	1981	1982	1981	1982	1981	1982	1981	1982	1981	1982	1981	1982	1981	1982	1981	1982	1981	1982
Januar	3774	3784	294	290	2177	2203	1109	1100	194	191	3480	3494	+ 0,4	4290	4905	-1245	-1153	51,7	59,2	
Februar	3471	3471	287	278	2034	2056	962	966	188	171	3184	3193	+ 0,3	2791	3272	-1499	-1633	33,7	39,5	
März	3471	3739	291	303	2002	2171	988	1070	190	195	3180	3436	+ 8,1	2001	1663	- 790	-1609	24,1	20,1	
April	3043	3155	261	267	1640	1723	968	984	174	181	2782	2888	+ 3,8	1675	913	- 326	- 750	20,2	11,0	
Mai	3052	3040	247	244	1637	1658	1006	976	162	162	2805	2796	- 0,3	2236	1716	+ 561	+ 803	27,0	20,7	
Juni	2967	3052	236	236	1574	1631	997	1021	160	164	2731	2816	+ 3,1	4354	4156	+ 2118	+ 2440	52,5	50,1	
Juli	2904	2943	250	252	1560	1590	935	941	159	160	2654	2691	+ 1,4	6525	6446	+ 2171	+ 2290	78,7	77,8	
August	2920	2982	238	241	1574	1618	946	961	162	162	2682	2741	+ 2,2	7593	7688	+ 1068	+ 1242	91,6	92,7	
September	3061	3125	241	240	1682	1726	974	993	164	166	2820	2885	+ 2,3	8004	7955 ¹⁾	+ 411	+ 267	96,6	96,0	
Oktober	3418	3368	291	279	1921	1943	1028	974	177	172	3127	3089	- 1,2	7761	7610 ²⁾	- 243	- 345	93,6	91,7	
November	3560		287	2045	2045		1047	1047	181	181	3273			7014		- 747		84,6		
Dezember	3767		291	2170	2170		1112	1112	194	194	3476			6058		- 956		73,1		
	10716	10994	872	871	6213	6430	3059	3136	572	557	9844	10123	+ 2,8			-3534	-4395			
1. Quartal	9062	9247	744	747	4851	5012	2971	2981	496	507	8318	8500	+ 2,3			+2353	+2493			
2. Quartal	8885	9050	729	733	4816	4934	2855	2895	485	488	8156	8317	+ 2,0			+3650	+3799			
3. Quartal	10745		869		6136		3188		552		9876					-1946				
4. Quartal																				
Kalenderjahr	39408		3214	22016			12073		2105		36194					+ 523				
	1980/81	1981/82	1980/81	1981/82	1980/81	1981/82	1980/81	1981/82	1980/81	1981/82	1980/81	1981/82	1980/81	1981/82	1980/81	1981/82	1980/81	1981/82	1980/81	1981/82
Winterhalbjahr	21188	21739	1741	1740	12118	12566	6211	6324	1118	1109	19447	19999	+ 2,8			-5729	-6341			
Sommerhalbjahr	17947	18297	1473	1480	9667	9946	5826	5876	981	995	16474	16817	+ 2,1			+6003	+6292			
Hydrolog. Jahr	39135	40036	3214	3220	21785	22512	12037	12200	2099	2104	35921	36816	+ 2,5			+ 274	- 49			

Speichervermögen: 1) 30. September 1982: 8290 GWh
2) 1. Oktober 1982: 8300 GWh
Capacité des réservoirs: 1) 30 septembre 1982: 8290 GWh
2) 1^{er} octobre 1982: 8300 GWh