

Zeitschrift: Bulletin des Schweizerischen Elektrotechnischen Vereins, des Verbandes Schweizerischer Elektrizitätsunternehmen = Bulletin de l'Association Suisse des Electriciens, de l'Association des Entreprises électriques suisses

Band: 74 (1983)

Heft: 4

Titelseiten

Nutzungsbedingungen

Die ETH-Bibliothek ist die Anbieterin der digitalisierten Zeitschriften. Sie besitzt keine Urheberrechte an den Zeitschriften und ist nicht verantwortlich für deren Inhalte. Die Rechte liegen in der Regel bei den Herausgebern beziehungsweise den externen Rechteinhabern. [Siehe Rechtliche Hinweise.](#)

Conditions d'utilisation

L'ETH Library est le fournisseur des revues numérisées. Elle ne détient aucun droit d'auteur sur les revues et n'est pas responsable de leur contenu. En règle générale, les droits sont détenus par les éditeurs ou les détenteurs de droits externes. [Voir Informations légales.](#)

Terms of use

The ETH Library is the provider of the digitised journals. It does not own any copyrights to the journals and is not responsible for their content. The rights usually lie with the publishers or the external rights holders. [See Legal notice.](#)

Download PDF: 06.10.2024

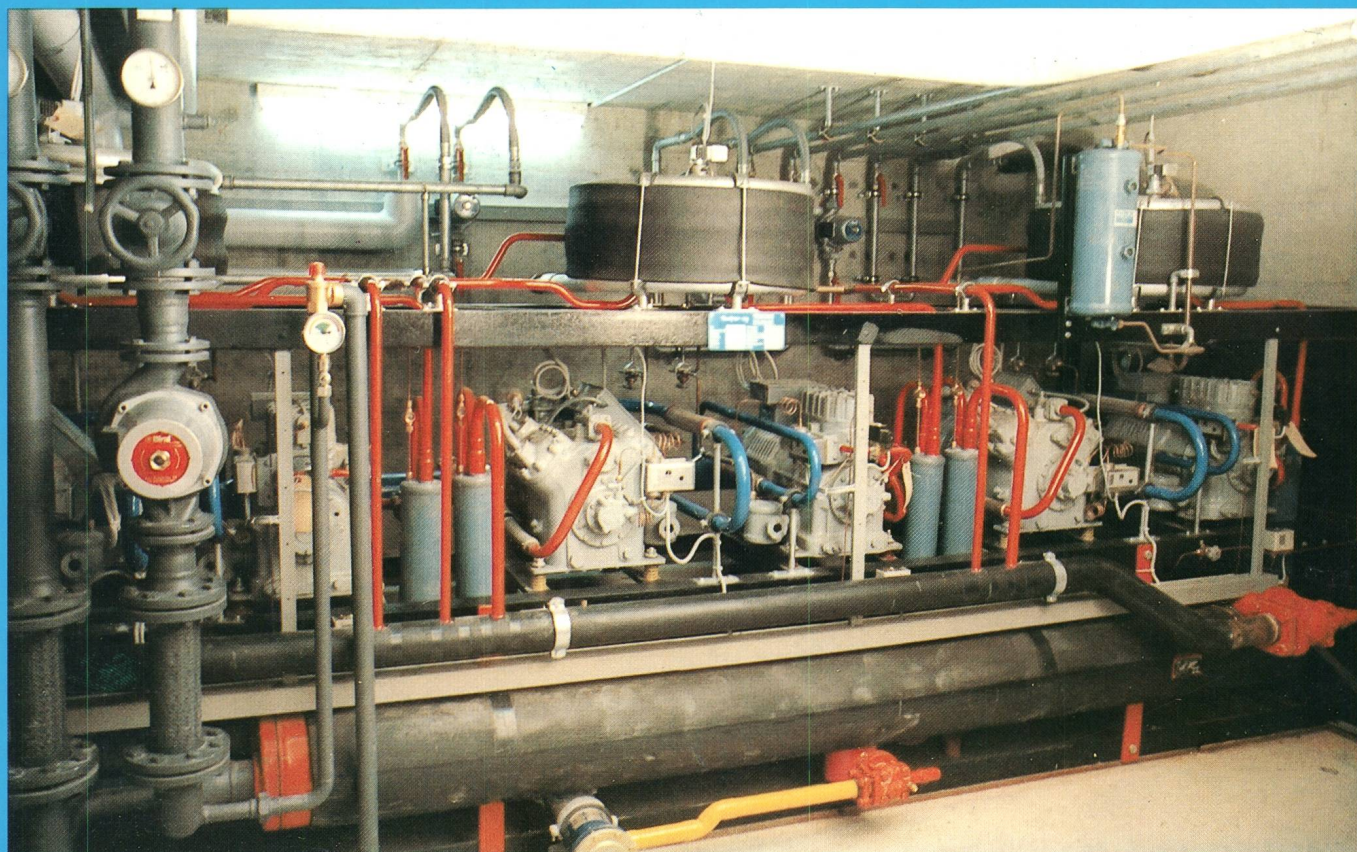
ETH-Bibliothek Zürich, E-Periodica, <https://www.e-periodica.ch>

Bulletin



*des Schweizerischen Elektrotechnischen Vereins
de l'Association Suisse des Electriciens*

*des Verbandes Schweizerischer Elektrizitätswerke
de l'Union des Centrales Suisses d'Electricité*



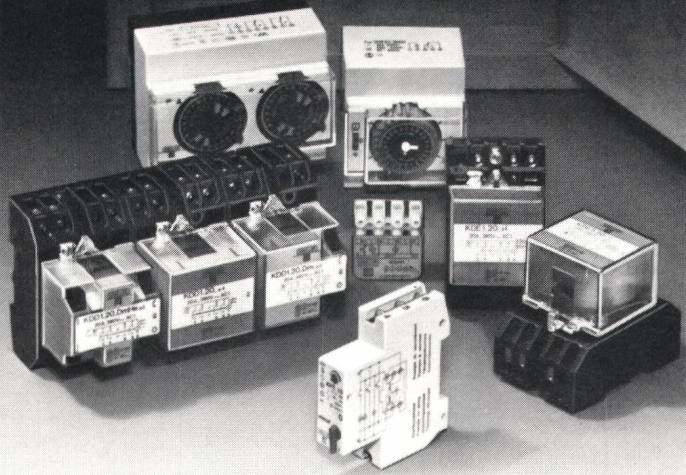
4/1983

Elektrizitätswirtschaft Economie électrique

***Eigenerzeugungsanlagen und Wärmepumpen
Installations électrogènes et pompes à chaleur***

Zuverlässige elektrische Installationen.

SAIA® Installationsapparate



Das Zusammenwirken neuester technologischer Errungenschaften mit jahrzehntelanger Erfahrung bestimmt das hohe Niveau, welches heute die SAIA® Installationsapparate auszeichnet: hohe Leistungen, rationelle Fertigung, kostensparender Einbau, technische Perfektion.

SAIA® Treppenlichtautomat KPE. Preisgünstiger, elektronischer Treppenlichtzeitschalter mit universeller Verwendbarkeit.

SAIA® Schrittschalter KDE. Für Einzel- und Parallelbetrieb, mit hoher Schaltleistung (20 A/380 V AC1 resp. 16 A/220 V~ für Glühlampen), mit doppelt unterbrechenden Kontakten, 2- bis 5-polige Ausführungen!

SAIA® Schaltschütz KDD. Der Lastschütz mit vielen speziellen Funktionen für Tarifsteuerungen, mit hoher Schaltleistung (20 A/380 V~ AC1), mit doppelt unterbrechenden Kontakten, 1- bis 5-polige Ausführungen!

SAIA® Synchron- und Quarzschaltuhr KYE/KXE. Mit Tages- und/oder Wochenprogrammsscheibe, mit oder ohne Gangreserve, für Verteilertableaux oder Aufputzmontage.

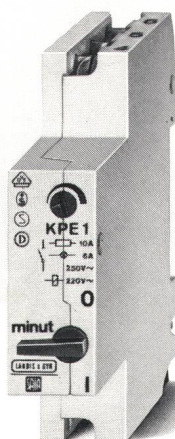
SAIA® Ventilations-Zeitrelais KOH. Preiswertes, robustes Miniatur-Zeitrelais für die gezielte Nachventilation.

Die an SAIA® Installationsapparate gestellten, hohen Qualitätsansprüche sind dank exakter Qualitätskontrollen garantiert. SAIA® Installationsapparate sind auch beim Elektro-Grossisten erhältlich.

SODECO-SAIA AG, CH-3280 Murten Schweiz

Telefon 037 721161, Telex 942127

Ein Unternehmen der Gruppe Landis & Gyr



Treppenlichtautomat mit Digitalelektronik, Baureihe KPE. 100% Einschaltdauer, 50 mA Ruhestrom, für Drei- und/oder Vierdraht-Steigleitungen. Zeitbereiche von 10 s bis 70 min, Dreistellungshandschalter, schmales Normgehäuse von nur 17,5 mm Breite. Einsatz als Zeitrelais.

LANDIS & GYR

SAIA

BOSCH

Die Stückgeprüften



Kein Pokerspiel mit BOSCH Polypropylen-Kondensatoren

Nutzen Sie zusätzliche technische Vorteile

- Hohe Kapazitätskonstanz über gesamte Lebensdauer
 - Beherrschung dünner Schichten garantiert gute Selbstheilungseigenschaften
 - Lebenserwartung bis 30000 h
- Ein Preisvergleich lohnt sich!

Verlangen Sie unseren Kurzkatalog

FABRIMEX

8032 Zürich · Kirchenweg 5 · Tel. 01 251 29 29