

# Schweizer Mustermesse 1983 = Foire Suisse d'Echantillons 1983

Objektyp: **Group**

Zeitschrift: **Bulletin des Schweizerischen Elektrotechnischen Vereins, des Verbandes Schweizerischer Elektrizitätsunternehmen = Bulletin de l'Association Suisse des Electriciens, de l'Association des Entreprises électriques suisses**

Band (Jahr): **74 (1983)**

Heft 7

PDF erstellt am: **22.07.2024**

## **Nutzungsbedingungen**

Die ETH-Bibliothek ist Anbieterin der digitalisierten Zeitschriften. Sie besitzt keine Urheberrechte an den Inhalten der Zeitschriften. Die Rechte liegen in der Regel bei den Herausgebern.

Die auf der Plattform e-periodica veröffentlichten Dokumente stehen für nicht-kommerzielle Zwecke in Lehre und Forschung sowie für die private Nutzung frei zur Verfügung. Einzelne Dateien oder Ausdrucke aus diesem Angebot können zusammen mit diesen Nutzungsbedingungen und den korrekten Herkunftsbezeichnungen weitergegeben werden.

Das Veröffentlichen von Bildern in Print- und Online-Publikationen ist nur mit vorheriger Genehmigung der Rechteinhaber erlaubt. Die systematische Speicherung von Teilen des elektronischen Angebots auf anderen Servern bedarf ebenfalls des schriftlichen Einverständnisses der Rechteinhaber.

## **Haftungsausschluss**

Alle Angaben erfolgen ohne Gewähr für Vollständigkeit oder Richtigkeit. Es wird keine Haftung übernommen für Schäden durch die Verwendung von Informationen aus diesem Online-Angebot oder durch das Fehlen von Informationen. Dies gilt auch für Inhalte Dritter, die über dieses Angebot zugänglich sind.

# Schweizer Mustermesse 1983

## Foire Suisse d'Echantillons 1983

	Seite		Seite		Seite
Bauknecht AG, 5600 Lenzburg	367	Fust AG, Dipl.-Ing., 9245 Oberbüren	369	Merker AG, 5401 Baden	371
Bosch, Robert, AG, Elektrowerkzeuge, 4501 Solothurn	367	Gegauf Fritz, AG, Bernina-Nähmaschinenfabrik, 8266 Steckborn	369	Miele AG, 8957 Spreitenbach	371
Calorcal AG, 8021 Zürich	368	Hildebrand Ed., Ing. AG, 8355 Aadorf	369	Nilfisk AG, 8902 Urdorf-Zürich	372
Elcalor AG, Heizsysteme und Boiler, 5001 Aarau	368	Hoover Apparate AG, 6340 Baar	370	Novelectric AG, 8107 Buchs	372
Electrolux Küche + Klima AG, Electrolux Haushalt AG, 8048 Zürich	368	Jura Elektroapparate-Fabriken, L. Henzirohs AG, 4626 Niederbuchsiten	370	Philips AG, 8027 Zürich	372
Frigidaire Suisse, Fors AG, 2557 Studen	368	Kenwood Schumpf AG, 6340 Baar	370	Siemens-Albis Aktiengesellschaft, 8047 Zürich	373
		Klafs-Saunabau AG, 6300 Zug	370	Solis Apparatefabriken AG, 8152 Glattbrugg	373
		Kuhn, Heinrich, Metallwaren- fabrik AG, 8486 Rikon	371	Star Unity, 8804 Au-Zürich	373
		Mantel AG, 8353 Elgg	371	Studer, Rud., Fabrik elektrischer Apparate, 4501 Solothurn	373
				Turmix AG Jona, 8640 Rapperswil	374
				V-Zug AG, 6301 Zug	374

In dieser Rubrik werden Standbesprechungen jener Mitgliedfirmen des SEV veröffentlicht, die an der Muba ausstellen und der Redaktion des Bulletins eine Standbesprechung zusandten.

### Bauknecht AG, 5600 Lenzburg Stand 24.225

Der *Luft-Kondensationstrockner TRK 885* benötigt lediglich einen Stromanschluss. Im Gegensatz dazu braucht der Ablufttrockner auch einen Wandanschluss, damit die feuchte Luft weggeblasen werden kann; dadurch sind seinem Einsatz Grenzen gesetzt. Beim TRK 885 wird die aus dem Raum entnommene Luft als erwärmte, trockene Luft in den Raum zurückgeführt. Die Feuchtigkeit der Wäsche sammelt sich über einem Wärmetauscher als kondensiertes Wasser in einem Wassertank oder fliesst in den Wasserablauf. Der TRK 885 ist der sparsamste Luft-Kondensationstrockner überhaupt: nur noch etwa 2,8 kWh beträgt der Verbrauch, wenn die Wäsche in einem Waschautomaten mit 1000 U/min geschleudert wurde.

Neu bei *Waschautomaten* ist der WA 785 S, der als erstes Gerät mit automatischer Weichspülmittelzugabe ausgestattet ist. Die



Luft-Kondensations-Wäschetrockner TRK 885

erforderliche Menge kann aus 4 Dosierstufen gewählt werden. Der Inhalt des Vorratsbehälters reicht für bis 20maliges, automatisches Weichspülen. Ist der Vorrat aufgebraucht, leuchtet ein Signal in der Weichspültaste auf.

Die *Geschirrspüler «83»* der S-Serie kommen mit verbesserten Verbrauchswerten von nur noch 2,2 kWh aus dem Werk. Ausserdem: mit der Energiespartaste kann der Benutzer Einfluss auf die Trockenzeit nehmen und weitere 0,3 kWh sparen. Nach wie vor gehören die Geschirrspülautomaten mit ihrer doppelten geräuschkämmenden Isolation zu den leisesten überhaupt. Erweitert wurde das Programm durch das Modell GS 870 S-I; es bietet alle Vorteile der S-Serie bezüglich Wasser- und Energieverbrauch und äusserst leisen Betrieb. Darüber hinaus ist es mit einem dreistufigen Wasserenthärter, genauer Salzvorratsanzeige sowie einer mechanischen Überlaufvorrichtung ausgestattet. Die Maschine arbeitet mit geschlossenem System, also ohne Dampfaustritt während dem Spülen.

Neu ist ebenfalls ein *Heissluftbackofen* mit Entlüftung nach aussen und eingebautem Zweikreis-Infrarotgrill, d.h.: völlig geruchfreies und energiesparendes Grillieren bei geschlossener Backofentüre. Der Backofen ist mit Zeitschaltautomatik und Kurzzeitwecker ausgestattet.

Sehr gut gefallen die *Glaskeramik-Kochfelder* mit dem überzeugenden Design und der interessanten, zeitsparenden Anstoss-Kochautomatik sowie umschaltbarer Kochzone und sensorgesteuerter Warmhaltefläche.

Das bewährte *Kühlgeräte*-Programm zeigt ausschliesslich Kühl- und Kühl-Gefrierautomaten vom Komfort- bis zum Prestigegerät mit fast 700 l Inhalt und eingebauter Eisbar für Eiswürfel, Eissplitter und Eiswasser, nach Belieben. Ebenfalls ausgestellt sind die *Energiespar-Gefriergeräte*, die gegenüber den herkömmlichen Apparaten etwa 50% weniger Strom verbrauchen.

### Robert Bosch AG, Elektrowerkzeuge, 4501 Solothurn Stand 56.201

«Bosch hat für jede Arbeit das richtige Elektrowerkzeug». Unter diesem Motto wird am Stand das umfassende Elektrowerkzeug-Programm für Heimwerker, Handwerker und Industrie präsentiert. Auch in diesem Jahr können wieder verschiedene Neuheiten vorgestellt werden.

#### Im Heimwerkerbereich:

- die 1200-W-Kettensäge PKE 35 mit 35 cm Schwertlänge
- das Gartengeräte-Programm mit Heckenscheren und Rasentrimmern
- der Elektrohobel PHO 150 mit 82 mm Falzbreite.

#### Im Handwerkerbereich:

- drei 500-W-Schlagbohrmaschinen, 2-Gang, 2-Gang electronic, 2-Gang electronic mit Rechts-/Linkslauf
- die Säbelsäge 1630, ein «motorisierter Fuchsschwanz» für den Handwerker.

Sämtliche Werkzeuge können am Stand ausprobiert werden. Die mobilen Stromerzeuger bis 8 kVA runden das Verkaufsprogramm ab.



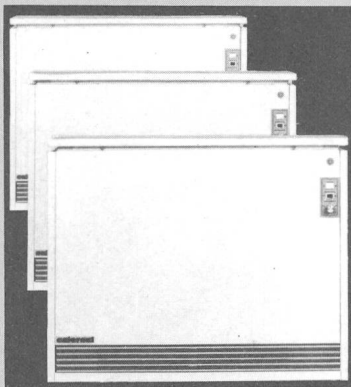
500-W-Schlagbohrmaschine, Zweigang electronic mit Rechts-/Linkslauf

**Calorcal AG, 8021 Zürich**  
Stand 24.242

Aufgrund wirtschaftlicher Überlegungen und aus Gründen des Umweltschutzes sind die Verantwortlichen der Abteilung Elektrowärme dieser Firma überzeugt von der Notwendigkeit zur schrittweisen Substitution fossiler Energieträger. Ihr uneingeschränktes Bekenntnis zur Elektroheizung wird am Stand mit einer Diaschau verdeutlicht.

Nur 17 cm tief sind die Geräte aus dem Programm der *Elektroeinzelpeicher*. Für jeden Heizbedarf, im Ein- und Mehrfamilienhaus, in Schulen und Büros, in Neu- und Altbauten, steht die richtige Grösse und die notwendige Leistung zur Verfügung.

Als zeitgemässe Alternative gelten auch die *Elektrozentralheizungen*. Mit geringstem Aufwand lassen sie sich in jedes Zentralheizungssystem eingliedern und mit dem günstigen Nachtstrom betreiben. Besonders wirtschaftlich arbeitet die Elektrozentralheizung in Verbindung mit Fussbodenheizungen, Niedertemperatur-Radiatoren oder mit bivalenten Heizsystemen.



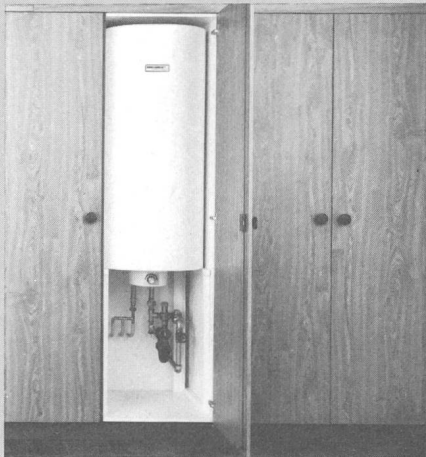
Hohe Komfortansprüche vermag die *Elektrofussbodenheizung* zu befriedigen. Ein instruktives Modell zeigt den Aufbau der Bodenkonstruktion. Die Fussbodenheizungen arbeiten im Speicher- oder Direktheizbetrieb als Grund- oder Zusatzheizung.

Zum Thema Elektroheizung gehören auch die Elektroboiler. Die Firma führt ein umfassendes Programm elektrischer Wand- und Stehboiler, Warmwasserautomaten und Spezialboiler.

Elektroheizungen sind nicht überall erlaubt. Calorcal zeigt deshalb auch den neuartigen Tieftemperatur-Heizkessel Vitolabiferral von Viessmann, mit dem es gelingt, die Heizkosten drastisch zu testen.

**Elcalor AG, Heizsysteme und Boiler,**  
5001 Aarau  
Stand 24.421

Die Firma präsentiert ein umfassendes «Wärmeangebot» für Ein- und Mehrfamilienhäuser sowie für Neu- und Altbauten. Ihre Heizanlagen, Heizgeräte und Boiler sind auf dem neuesten Stand der Technik,



**Hochschrankboiler**

und die Wirtschaftlichkeit, die Betriebssicherheit und der Heizkomfort lassen keine Wünsche offen. Elcalor zeichnet sich aber auch durch besondere Leistungen in der Formgebung aus, so dass sich die Produkte optimal in den Raum integrieren. Folgende Produkte verdienen die besondere Aufmerksamkeit der Besucher.

Unsichtbar produziert der *Hochschrankboiler* kostenkünstig warmes Wasser ohne Verteil- und Leistungsverluste. Wie das gesamte Boiler-Sortiment hat auch dieser Boiler einen im eigenen Werk emaillierten Innenkessel und ist mit einer optimalen Wärmedämmung ausgerüstet. Der formschöne *Wasser-Zentralheizspeicher* mit der elektrischen, zonenweisen Temperaturanzeige für die optimale Nutzung von Alternativ-Energien und das formschöne *Flachheizspeichergesetz* mit dem voll ins Gerät integrierten Raumthermostat mit Zwangsbelüftung haben beim Fachpublikum wie auch bei den Bauherren ein sehr positives Echo gefunden. Die Firma ist dank der grossen Erfahrung in der Wärme- und Kältetechnik ein vertrauensvoller Partner für *Wärmepumpen*. Abgerundet wird das Programm durch Direktheizgeräte, Niedertemperaturkessel Öl/Gas, Holzkessel, Wand- und Stehboiler und den leistungsfähigen *Wärmepumpenboiler*.

**Electrolux Küche & Klima AG,**  
Electrolux Haushalt AG, 8048 Zürich  
Stand 24.337 und 25.241

Durch das Rückkondensations-System bei *Geschirrspülautomaten* wird der Dampf, der normalerweise während dem Reinigungs- und Trocknungsprozess entweicht, kondensiert und in den Bottich zurückgeführt. Nische und Abdeckung bleiben trocken und sind vor Dampfschäden absolut sicher. Dieses System funktioniert sowohl bei Kalt- wie auch bei Warmwasseranschluss. Es ist heute das einzige seiner Art auf dem Markt. Die Firma hat einmal mehr Pionierarbeit geleistet.

Mehr und mehr wird die *Küche* wieder zum zentralen Raum im Haus. Deshalb ist

eine harmonische Gestaltung in bezug auf Möbel und Einbaugeräte ebenso wichtig wie Funktionalität und technische Perfektion. Um den neuen, meist in heiteren Tönen gestalteten Küchen besser gerecht zu werden, ist eine zweite, helle Gerätelinie geschaffen worden. Die klar gestalteten «Topas»-Kochgeräte bestehen technisch aus den bewährten De-Luxe-Modellen und bilden eine reizvolle Alternative zum eleganten, dunkelbraunen Sortiment.

Um einem breiteren Kundenkreis den bekannten Convectair-Heissluft-Komfort (*Backofen*) zu ermöglichen, gibt es nun zwei preisgünstige Modelle in der De-Luxe-Ausführung. Das Lüftungsprogramm hat für jedes Problem betreffend Luftführung, Luftleistung und Einbaumöglichkeiten die richtige Lösung; die *Huttenlüfter* werden unsichtbar in den Lüftungskamin eingebaut und elektronisch stufenlos über den Schaltkasten reguliert. Auch die drei neuen *Kühlschränke* lassen sich dank der Vollintegration vollkommen an die Küchenfront anpassen.



**Die Topas-Linie von Electrolux**

Im Bereich Haushalt zeigt die Firma ein vielseitiges, auf jeden persönlichen Anspruch zugeschnittenes *Staubsauger*-Sortiment mit dem Modell Z-360 turbomatic an der Spitze. Neben der praktischen Küchenmaschine N 15 gibt es jetzt ergänzend zur professionellen Espressomaschine E 80 eine *Kaffeemühle* mit einem Zwei-Scheiben-Mahlwerk und dem passenden Untersatz.

**Frigidaire Suisse, Fors AG, 2557 Studen**  
Stand 25.265

Im Jahre 1915 baute Frigidaire den ersten elektrischen Haushalt-Kühlschrank der Welt. Der Name Frigidaire ist denn auch Synonym für Kühlschrank überhaupt. Seither bemühen sich Frigidaire und seine Ingenieure, die Hausarbeiten der Frauen zu erleichtern, indem immer wieder neue Geräte bester Qualität und mit einfacher Handhabung entwickelt und hergestellt werden.

Besonders erwähnenswert ist dieses Jahr eine Schweizer Erstaufführung: der Kühl-



**Vielseitiger Frigidaire-Kühlschrank**

schränk Euronorm mit Gefrierfach unten; ein zweitüriger, einmotoriger Einbau- oder Integriertkühlschrank. Praktischer, leiser, energiesparender... Alle *Integriertmodelle* sind übrigens mit einem neuartigen Schliesssystem versehen. Dieses ist robuster, problemloser bei der Montage und erhöht dazu den Nutzinhalt der Geräte.

Bei den USA-Kühlschränken gibt es ebenfalls ein neues Modell: nur 70 cm tief, für den Einbau, mit Dekorrahmen, 100% frostfrei und mit beleuchteter Eisbar.

Frigidaire zeigt auch sein Programm der Mehrzweck-Kochherde und Backöfen zur wahlweisen Verwendung von Heissluft oder konventionellem Backsystem mit Ober- und Unterhitze und Grillheizkörper.

**Dipl. Ing. Fust, 9245 Oberbüren**  
Stand 26.271

Die adäquate Gestaltung von Küche und Bad erweitert die «Wohndimension» und damit auch den Wohngenuss. Die Firma zeigt mit ihren Einbauküchen und Badmöbeln neue Möglichkeiten in diesen Bereichen. Mit den über 1000 Einzelelementen, die für die Planung von Küche und Bad zur Verfügung stehen, gibt es keine Gestaltungsprobleme mehr in bezug auf Raumverhältnisse oder Grundrisse. Zusammen mit den zahlreichen Ausführungsmöglich-



**Einbauküche «Flair» mit kunstharzbeschichteter Front und weicher Linienführung**

keiten in Material und Materialkombinationen (Massivholz, Massivholz furniert, Kunstharz, Kunstharz/Massivholz kombiniert usw.) entstehen Variationsmöglichkeiten, die eine sicher persönliche Gestaltung erlauben. Küche und Bad können so der Lebensart und dem Charakter der Wohnung oder des Hauses individuell angepasst werden.

**Die komplette Küche aus einer Hand**

Fust hat auch das kompletteste Einbaugerätesortiment, das in bezug auf Design, Abmessungen und Funktionalität auf jede Küche abgestimmt werden kann, dies in sehr grosser Auswahl, von den besten und bewährtesten Marken. Die komplette Küche aus einer Hand heisst: Alles passt zusammen und funktioniert, von der Beratung über die Planung zum Einbau inkl. aller Geräte, bis zum anschliessenden Service für Möbel und Geräte.

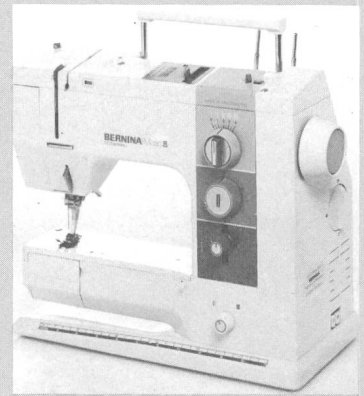
Wenn Besucher an die Muba 83 ihren Küchengrundriss mitbringen, erhalten sie von Fust kostenlos und unverbindlich Küchenplan und Offerte zu der Küche, die ihnen am besten gefällt. Die neue Küche wird auf dem Planungscomputer geplant. Während der Zeichnungscomputer den Plan mit allen Angaben zeichnet, errechnet der Offertcomputer mit den vorhandenen Daten die verbindliche Offerte. Innert kürzester Zeit erhält der Besucher Küchenplan und detaillierte Offerte, direkt zum Mitnehmen.

**Fritz Gegauf AG, Bernina-Nähmaschinenfabrik, 8266 Steckborn**  
Stand 19.214

Dass ein Schweizer Unternehmen wie Bernina seine Weltpremierer an der Muba feiert, gehört wohl ein wenig zur Tradition. Schon verschiedene Bernina Nähmaschinen haben dort den Start zur erfolgreichen Markteinführungen in der ganzen Welt erlebt.

Dieses Jahr sind es gleich zwei Neuheiten aus Steckborn, die dem Publikum präsentiert werden. Auf der Basis des erfolgreichen Topmodells Bernina Record 930 wurde die Modellreihe der Mittelklasse durch die Bernina Matic 910 ergänzt: eine gezielte Weiterentwicklung auf nach wie vor hohem technischem Niveau. Es handelt sich um eine sehr handliche, einfach zu bedienende Nähmaschine, die alles bietet, um die täglich anfallenden Näharbeiten mühelos, aber perfekt zu bewältigen.

Fritz Gegauf, der Gründer der Bernina Nähmaschinenfabrik, pflegte zu sagen: «Wir haben nur ein einziges Ziel, nämlich der Hausfrau die Arbeit zu erleichtern.» Daran hat sich bis heute nichts geändert. Die zweite Neuheit ist ein typisches Resultat dieser Philosophie: der *Näh-Schneider*: ein Sonderzubehör, das auf alle neueren Bernina passt, eine Nähhilfe, die in einem Arbeitsgang die unbrauchbaren Stoffteile abschneidet und gleichzeitig die entstande-



**Bernina Matic 910**

nen Ränder mit Zickzack- oder Overlockstichen versäubert.

Nebst den beiden Neuheiten sind selbstverständlich alle anderen Nähmaschinen des Bernina Programmes zu sehen und auszuprobieren.

**Ed. Hildebrand Ing. AG, 8355 Aadorf**  
Stand 24.245

Die Firma präsentiert als Weltneuheit für gewerbliche Gläser- und Geschirr-Spülautomaten das Hildebrand-Computer-Control-System (h-c-s). Sie bringt weltweit als erstes Unternehmen diese neue Technologie für gewerbliche Geschirrspülautomaten im Gastgewerbe.

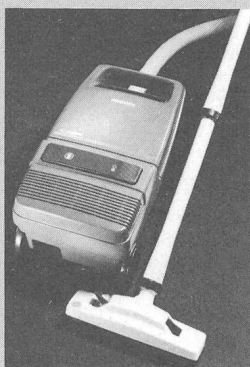
Das Elektronik-System besteht aus modernster Einzel-Modul-Bauweise. Diese erlaubt es, allfällig schadhafte gewordene Module einzeln auszutauschen, was zu einer Reduktion von Monteurstunden führt. Die Display-Anzeige macht Bedienungsfehler und Störungen sofort sichtbar und vereinfacht die oft zeitraubende Fehlersuche. Die eigentlichen Vorteile liegen aber im Einsatz der h-c-s-bestückten Automaten: Die Bedienung wird wesentlich vereinfacht. Die elektronische Steuerung bewirkt, dass durch die eingebaute Boiler-Sparschaltung in den Waschpausen die Temperatur automatisch abgesenkt wird, was zu spürbarer Energie-Einsparung führt. Überdies kann durch das neuartige Spülssystem durch die elektronisch gesteuerten Spülzeiten der Wasser- und Waschmittelverbrauch ganz erheblich vermindert werden.

Als Universal- und *Kasserollen-Reinigungsautomat* wird die Modellreihe HIW 166 und 167 gezeigt. Der Hochdruck-Reinigungsautomat HIW 166 gelangt in Bäckerei- und Metzgereibetrieben besonders gut zum Einsatz oder wird in Grossbetrieben als Kasserollen-Waschautomat verwendet. Durch sein neuartiges, reversierendes Wasch- und Spülssystem mit einer Wassermwälzung von 1000 l/min und einem Wasserdruck von über 6 bar ist dieser Automat ideal für die Reinigung von stark verschmutzten Backblechen, Bratschalen, Schinken- oder Fleischkäsemodellen und Pfannen. Als Typ HIW 167 ist dieser Auto-

mat mit einer Zweietagenwaschung und einer automatischen Frischwasser-Vorabräumung erhältlich. Ausserdem kann er als Front- oder Durchschiebmodell verwendet werden.

**Hoover Apparate AG, 6340 Baar**  
Stand 19.393 und 25.331

Die Firma präsentiert den Fachhändlern und den Konsumenten eine grosse Zahl von neuen Produkten: drei Compact-Staubsauger-Modelle, zwei Turbo-Klopfsauger, sieben Waschmaschinen und einen Wäschetrockner. Alle neuen Produkte werden auf dem Hauptstand 25.331 vorgestellt.



**Staubsauger Compact Super Modell S 3198**

Der Staubsauger Compact Super Modell S 3198 ist «gross» in allem bis auf die Grösse und das Gewicht mit nur 4,7 kg. Er hat einen leistungsstarken 800-W-Motor, breitflächige Fusspedale für automatische Kabelaufwicklung und Ein/Aus-Schalter, Staubbeutel-Füllanzeige, Saugkraftregulierung am Schlauchhandgriff, Anschluss für Elektro-Kinetik-Motorbürste.

Der Turbopower U 2198 gestattet das Turboreinigen in drei verschiedenen Duftnoten. Der Turbopower Autoflex ist der erste Staubsauger, der nicht nur den Teppich und Boden gründlich reinigt, sondern gleichzeitig auch die Luft mit dem eingebauten «Air freshener». Zusätzlich besitzt er einen leistungsstarken, energiesparenden 365-W-Saugmotor und eine neue Turbo-Bürstwalze (Turbopower-Aktivator auf 28 cm Saugbreite, mit Randreinigung), automatische Kabelaufwicklung für 6 m Kabel, grossen 6,5-l-Staubbeutel und Schmutzsuchlampe.

**Jura, Elektroapparate-Fabriken**  
**L. Henzirohs AG, 4626 Niederbuchsiten**  
Stand 24.235, 25.263 und 19.116

Neben den bekannten Qualitätsprodukten wartet die Firma an der diesjährigen Muba mit einigen bemerkenswerten Neuheiten auf:

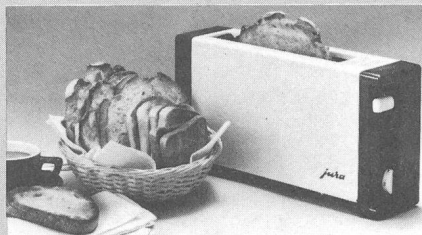
Beim *Reglereisen* Typ 325/326 handelt es sich um eine komplette Neukonstruktion. Durch optimale Wärmeverteilung über die ganze Bügelsohle, konstante Temperaturen

in allen Textilbereichen und einen präzisen Regler für alle Temperaturbereiche werden sehr gute Bügelresultate erreicht. Der ergonomisch geformte Griff und eine ideale Gewichtsverteilung sorgen für eine vorzügliche Handhabung.

Das *Toastersortiment* wird durch den neuen Quarztoaster Typ 157 B1 ergänzt, der dank seiner grossen Öffnung für alle Brotsorten geeignet ist. Dank vier Quarzheizstäben und polierten Reflektorblechen sowie der mechanischen Zentrierung wird eine sehr gleichmässige Bräunung erreicht.

Das schöne *Zweiplattenrechaud* Typ A33 B01 – die «Küche aus der Steckdose» – mit 7-Stufen-Schaltern und fest angeschlossener Zuleitung ist besonders für Kleinhaushalte, Ferienwohnungen, Studios oder als Zusatzkochstelle geeignet.

Die bewährten *Rio-Espresso-Kaffeemaschinen* werden durch zwei Neuheiten bereichert. Bei der *Rio-Espresso-Vapore S* Typ A22 werden alle Funktionen wie Kaffee, Heisswasser und Schnelldampf mittels beleuchteten, elektrischen Schaltern gesteuert, was die Bedienung angenehmer macht. Neben dem bisherigen Braun ist diese Maschine im schönen Bordeaux erhältlich.



**Quarztoaster Typ 157 B1**

Durch den Einsatz modernster Technologie und Regelelektronik erlangen *Elektorraumheizungen* immer mehr Bedeutung. Als Vertreter dieser neuen Elektro-Raumheizungs-Generation verdient der Feststoff-Zentralspeicher Typ AGW grosse Beachtung. Er vereint modernste Technologie mit neuesten Erkenntnissen der Steuerungselektronik zu einem äusserst wirtschaftlichen, einfach zu installierenden und zu handhabenden System. Der Feststoff-Zentralspeicher AGW ist für alle Arten von Warmwasser-Heizsystemen einsetzbar.

**Kenwood Schumpf AG, 6340 Baar**  
Stand 19.258 und 25.439

Die Firma hat eine Küchenmaschine entwickelt, die mehr kann, als man von einer gewöhnlichen Küchenmaschine erwartet: die «Gourmet». Es handelt sich um ein Gerät, das nicht nur fleissig hackt, rührt, mischt, raffelt und knetet, sondern obendrein etwas tut, wofür man bisher eine Spezialmaschine brauchte: Die Gourmet stellt Eis her, köstliche Eiscrèmes, erfrischende Sorbets usw. – Der heisse Tip für kühle Genüsse!



**Kenwood Gourmet, die Küchenmaschine, die Eiscrème herstellt.**

Technische Daten: Höhe 324 mm, Breite 168 mm, Länge 350 mm, max. Einfüllmenge 800 ml (flüssig). Elektrischer Anschluss 220 V, 375 W. Gewicht etwa 4 kg.

**Klafs-Saunabau AG, 6300 Zug**  
Stand 26.571

1972 als Tochtergesellschaft einer seit über 30 Jahren tätigen Hauptorganisation in Zug gegründet, ist Klafs-Saunabau auch in der Schweiz zum führenden Unternehmen für die Einrichtung von privaten und gewerblichen Fitnessanlagen geworden. Zusammen mit medizinischen Institutionen und der initiativen Förderung eines wissenschaftlichen Beirates sind die physiologischen Auswirkungen der Bestrahlung und der Badeformen, wie der aus Amerika übernommenen Whirlpools, aber auch der eine alte Tradition darstellenden Dampfbäder, umfassend untersucht worden. Daraus resultierten zum Teil neue Erkenntnisse hinsichtlich der Klimabedingungen, der wechselseitigen Benutzung unterschiedlicher Badeformen und des zweckmässigen Verhaltens vor allem in gewerblichen Sauna- oder Badeanlagen.

Innerbetrieblich erfuhr vor allem die Serviceabteilung einen stetigen Ausbau, um die Wartung und Funktionstüchtigkeit der bei über 6000 Kunden installierten Apparate sicherzustellen. Die Klafs-Techniker in der Hauptorganisation sorgen laufend dafür, dass die Markterfahrungen in die technische Weiterentwicklung einfließen. In



**Klafs-Whirlpool Modell Monaco**

letzter Zeit konnten verschiedene Energie-sparmassnahmen, die zur Reduzierung von Betriebskosten wesentlich beitragen, realisiert werden.

Regional ist die Firma mit eigenen Verkaufsbüros und Ausstellungen in verschiedenen Städten vertreten. Die Leiter dieser Zentren haben ohne Ausnahme eine fachtechnische Ausbildung als Architekt oder Bauleiter. Interne Kurse vermitteln den Verkaufsmitarbeitern zudem das nötige Fachwissen für die gesundheitliche Begründung des Angebotes. Vor allem diese Beratung eröffnet den Interessenten Einblicke und Möglichkeiten, sich von negativen gesundheitlichen Auswirkungen einer nach wie vor zunehmend technisierten Lebensweise freizuhalten.

**Heinrich Kuhn, Metallwarenfabrik AG,  
8486 Rikon  
Stand 19.433**

Der Schwerpunkt des diesjährigen Standes liegt auf dem Universalbräter-Set «La Rôtissoire». Es besteht aus Bräterschale (Inox/Alu/Inox-Verbundmaterial 2,5 mm), Gratinform/Cloche (Inox 18/10 1 mm), Servierdeckel/Untersatz (Inox 18/10 1 mm) sowie Einsatzkorb mit Abtropfvorrichtung (verzinkt). Dank raffinierter Kombination der Einzelteile erlaubt es eine Vielzahl von Anwendungsmöglichkeiten im Backofen, auf dem Herd und am Tisch. Die Abmessungen betragen:

- Bräterschale innen	400×240×105 mm
- Bräterschale aussen	440×260×108 mm
- Bräterschale mit aufgesetztem Servierdeckel	125 mm hoch
- Bräterschale mit aufgesetzter Cloche	160 mm hoch
- Gratinform aussen	440×260×61 mm
- Servierdeckel aussen	440×260×21 mm
- Nutzhalt Bräterschale	8 l
- Rauminhalt mit aufgesetzter Cloche	12 l

Sie garantieren eine optimale Ausnutzung des Backofenraumes und lassen La Rôtissoire auch zum idealen Mehrzweckgerät für das Gastgewerbe werden. Die Möglichkeiten und Vorzüge des Universalbräter-Sets können wie folgt zusammengefasst werden:

- die ausgezeichnete Wärmeleitfähigkeit des hochwertigen Verbundmaterials sorgt für schnellstes Aufheizen und ist ideal auf Keramikochfeldern,



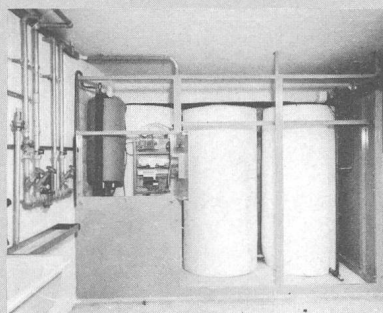
Universalbräterset «La Rôtissoire» von Kuhn Rikon

- Braten, Schmoren, Dünsten, Sterilisieren im Backofen und auf dem Herd,
- Kochen, Garen, Dämpfen, Fritieren mit oder ohne Einsatzkorb,
- Wasserbadkochen, Gratiniere mit der Cloche,
- Servieren und Warmhalten bei Tisch,
- alle Teile platzsparend ineinander stapelbar,
- ofen- und geschirrspülerfest, da keinerlei Kunststoffteile.

**Mantel AG, 8353 Elgg  
Stand 26.441**

Die Firma zeigt Möglichkeiten zum Thema Heizen.

Die Art des neuen Kachelofens hat schon grossen Anklang gefunden. Der grüne Kachelspiegel wird durch helle Kalunenecken und ein bemaltes Obersims eingefasst. Eine Auswahl aus dem grossen Kachelsortiment in vielen Glasurfarben und Decors vermittelt weitere Ideen.



Wasser-Zentralspeicher-Kleinbehälteranlage

**Elektro-Zentralheizungsprogramm:** Das Programm umfasst Wasserspeicher und Feststoffspeicher. Als Messeneinheit wird das Zentralregelgerät vorgestellt. Diese Steuerung macht energiesparendes und individuelles Heizen möglich und erfüllt höchste Komfortansprüche und komplexe Anforderungen. Sie optimiert das Aufladeprogramm automatisch und korrigiert selbständig die Aufladeparameter, wenn z.B. das Gerät während drei Tagen zu viel oder zu wenig speichert. Evtl. auftretende Fehler werden ebenfalls automatisch auskorrigiert. Dadurch können die Energiekosten tief gehalten werden. Das Zentralregelgerät berechnet zudem die optimale Vorlauftemperatur. Der Benutzer hat nur einzugeben, ob er «kälter» oder «wärmer» wünscht. Die Bedienung des Gerätes ist äusserst einfach.

**Einzelspeicher:** Mit dem Mischheizspeicher präsentiert die Firma ein modernes Heizgerät mit dem Kachelofeneffekt. Mischheizspeicheranlagen sind wirtschaftliche Lösungen für das Einfamilien- und Mehrfamilienhaus, für Neu- wie Altbauten.

**Warmwasseraufbereitung:** Die neue Boilergeneration ist durch die hervorragende Rilsan-Innenbeschichtung gekennzeichnet. Diese ist selbst bei aggressivem Wasser voll widerstandsfähig gegen Korrosion.

**Merker AG, 5401 Baden  
Stand 24.235**

Die Firma ist wiederum mit ihrem gesamten Programm an Waschautomaten, Tumbler und Geschirrspüln vertreten. Zum erstenmal an den diesjährigen Frühlingssmessen präsentiert sie einen neuen Waschautomaten für Einfamilienhäuser.



Die bewährte Merker-Bianca

Diese neue Merker-Bianca ist aus dem bewährten Modell für Mehrfamilienhäuser entwickelt worden und bringt alle Vorteile eines robusten, langlebigen Automaten in die Waschküche des Einfamilienhauses.

Besonderes Interesse gilt nach wie vor dem verbesserten Merker-Geschirrspüler. Dieses Schweizer Fabrikat hat im SIH-Test die Note «sehr gut» erhalten, ist besonders leise und bringt ausgezeichnete Spülresultate.

**Miele AG, 8957 Spreitenbach  
Stand 25.557 und 25.561**

Der **Combi-Herd H 612 EC** ist besonders vielseitig verwendbar. Ganz nach Wunsch kann die Hausfrau im Backofen z.B. Gebäck nach dem Heissluftprinzip, energiesparend auch auf drei Blechen gleichzeitig, backen, saftige Braten mit Heissluft und Bratautomatik zubereiten, Brot mit Ober- und Unterhitze backen, überbackene Toasts, Hähnchen und Spiesse mit Infrarot grillieren, Gefrierkost mit Kaltluft-Ventilation auftauen. Arbeiterleichternd wirkt sich auch die katalytische Selbstreinigung des Backofens aus.

Noch sparsamer, umweltfreundlicher und wartungseinfacher ist der **Waschautomat W 784**. Statt bisher 4,5 können jetzt 5 kg Wäsche mit dem gleichen Strom-, Wasser- und Waschmittelverbrauch gewaschen werden. Mit einem sog. Umflutverfahren ist auch das Problem der Waschmittelverluste gelöst. Erstmals 1200 Schleudertouren sorgen für schnelleres Trocknen. Weitere Vorzüge der neuen Geräte: Verringerte Arbeits-



Aufklappbare Vorderwand des Waschautomaten W 784

geräusche, keine Dampfschwaden mehr in der Wohnung, servicefreundliche Bauweise. Nur ein paar Schrauben an der Gerätefront lösen, und der Automat zeigt dem Kundendienst-Techniker sein ganzes Innenleben.

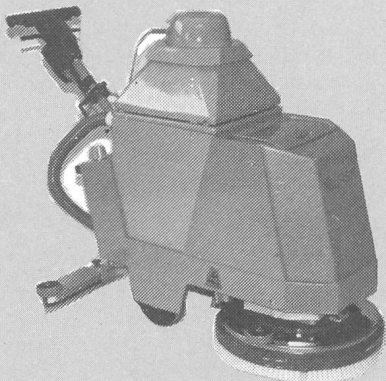
Der *Geschirrspülautomat C-563 I* kann völlig unsichtbar hinter der Möbelfront der Küchenzeile eingebaut werden. Die elektronischen Bedienelemente (Sensor-Tastfelder) sind z.B. in Sichthöhe und vor Kinderhänden sicher im unteren Teil des Oberschranks eingelassen. Sieben verschiedene Spülprogramme, vom Schonprogramm für Gläser und empfindliches Porzellan bis zum Intensiv- und Sparprogramm, lassen sich wählen. Für ein optimales Spülergebnis sorgen Doppelsprüharme mit richtungsjustierten Düsen in drei Ebenen. Den Wochenvorrat für die ganze Familie nimmt der bisher grösste integrierbare *3-Zonen-Kühlautomat K1 825* auf. Mit 236 l Nutzinhalt fasst er mehr als einen Zentner Lebensmittel in verschiedenen Kühlzonen. Dabei beträgt der Energieverbrauch nicht mehr als 1,3 kWh in 24 h, also viel weniger als der bisher grösste integrierte Kühlschrank mit Gefrierfach (205 l und 1,8 kWh Verbrauch). Dieser neuartige Kühlautomat lässt sich auch als «side by side»-Kombination mit einem integrierbaren Miele-Gefrierschrank in Küchenschränken einsetzen. Die Bauweise mit vorgesetzter Möbelfronttür folgt dem Trend zur völligen Anpassung von Einbaugeräten in modernen Einbauküchen.

**Nilfisk AG, 8902 Urdorf-Zürich**  
Stand 56.211

Die Firma kann an der diesjährigen Muba ein erweitertes Fabrikationsprogramm anbieten. Neben den bewährten vielfältigen *Industriesaugern* steht nun auch das viel stärkere Aggregat GB 933 zur Verfügung, das besonders zum Einsatz kommt, wenn Mehrfach-Absaugstellen verlangt werden. Das Modell arbeitet mit Schläuchen von 10 cm Ø. Die Leistung liegt bei 15 m<sup>3</sup>/min bei einem grossen Unterdruck von etwa 1500 mm Wassersäule.

Auf dem Gebiet der eigentlichen Reinigung kann Nilfisk ebenfalls eine neue, sehr leistungsstarke Maschine anbieten: der *Schrubb- und Reinigungsapparat C 51*, der in einem Arbeitsgang wäscht, schrubbt und saugt. Die Maschine ist kompakt gebaut, verfügt über eine Bürstenbreite von 51 cm und ist praktisch konstruiert. Sie läuft automatisch und muss nicht gestossen, sondern nur geführt werden. Weiter sind nun auch die *Extraktionsgeräte 501* für kleinere Räume mit Textilbelägen und 150l für grosse Flächen lieferbar, wodurch das Reinigungsprogramm stark ausgeweitet ist.

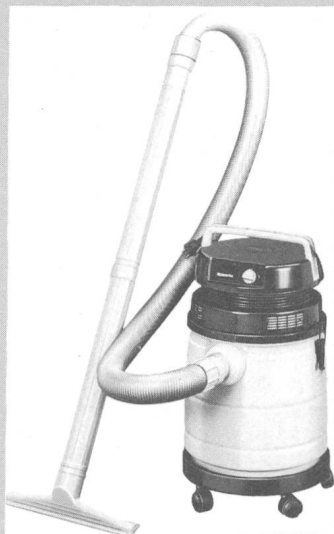
Wie immer sind diese Geräte von hoher Qualität, robust und wendig und in der Handhabung sehr einfach. Für alle Maschinen ist auch ein vorzüglicher Unterhaltungs-Service gewährleistet.



Schrubb- und Reinigungsapparat C 51

**Novelectric AG, 8107 Buchs**  
Stand 19.231 und 25.553

Die Firma ist Generalvertreterin der Haushaltgeräte Rowenta, der Rasierer Remington sowie der Heizlüfter Fakir für die Schweiz. Sie zeigt auch dieses Jahr die letzten Neuheiten dieser Marken. Speziell erwähnt sei die aktuelle Rowenta-Dekorserie, bestehend aus Kaffeeautomaten und Toaster.

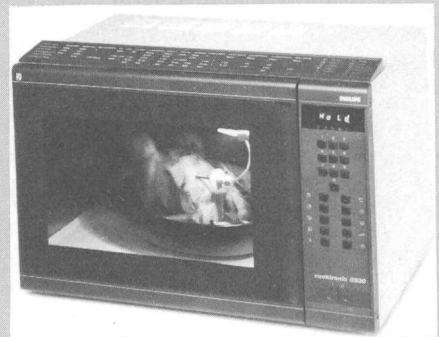


Rowenta Nass- und Trockensauger 800 W, schallgedämpft

Der Stand in Halle 19 ist wiederum exklusiv den Allround-Saugern reserviert. Diese sind für optimale Produktegestaltung und ausserordentliche Qualität bekannt. Als Neuheit vervollständigt ein «Kleiner» von 19 l Trocken- und 9 l Wasserinhalt diese Serie. Natürlich besitzt auch dieses Modell (RU 10) die gleichen Qualitäts- und Ausführungsmerkmale wie die «Grossen». Selbst das reichhaltige Sonderzubehör, wie Gewerbe-, Auto-, Hobby- und Pferdepflege, ist an den Ru 10 anschliessbar und macht ihn dadurch zum universellen Sauger für Haushalt und Gewerbe.

**Philips AG, 8027 Zürich**  
Stand 23.771 und 23.871

Zum erstmalig stellt die Firma in der Schweiz das computergesteuerte Mikrowellengerät für den Privathaushalt, den *Cooktronic 8930* vor. Es handelt sich um ein Gerät, das mit allen technischen Raffinessen ausgestattet ist und mit dem sich obendrein vieles vorprogrammieren lässt: z. B. gestaffelte Kochleistungen für ein- und denselben Kochvorgang oder die geplante Startzeit eines Auftau-, Wärm- oder Garvorganges. Durch die Temperatursonde wird bei Erreichen der nötigen Innentemperatur eines Gerichts automatisch die Warmhaltestufe des Geräts in Gang gesetzt. Die Digitalanzeige dient bei Nichtbenützung als Küchenuhr.



Computergesteuertes Mikrowellengerät Cooktronic 8930

Die neue Combi-4-Electronic-Küchenmaschine besticht vor allem durch ein ausgezeichnetes Preis/Leistungs-Verhältnis. Mit dieser universellen Küchenmaschine erledigen sich arbeitsintensive Küchenarbeiten wie Kneten, Schneiden, Hacken und Mixen im Nu. Dank der elektronischen Tipptasten-Schaltung mit klaren, durch Symbole dargestellten Bezeichnungen für jede Schaltstufe, ist das Gerät einfach zu bedienen. Der leise arbeitende 300-W-Motor hat automatische Drehzahlstabilisierung bei allen drei Geschwindigkeitsstufen, und der zusätzliche Momentbetrieb sorgt für bequemes Einmischen von Zutaten (keine Spritzer). Die Zubehörteile lassen sich mühelos einsetzen und abnehmen, leicht reinigen und benötigen wenig Platz. Farbe: Beige/Braun.

Mit den neuen Citruspressen lassen sich Citrusfrüchte jetzt noch schneller und bequemer auspressen. Dafür sorgt die einzigartige Pendelautomatik: der Presskegel dreht sich abwechslungsweise nach rechts und links. Die drei Modelle Mini, Midi und Maxi sind mit einem abnehmbaren Saftbehälter (2 dl, 4,5 dl, 1 l), einer Druckautomatik für Ein- und Ausschalten und einem Synchronmotor ausgerüstet. Die Geräte sind einfach zu reinigen und finden überall Platz.

**Siemens-Albis Aktiengesellschaft,**  
8047 Zürich  
Stand 25.335

Schonend waschen und «gluschtig» kochen – das sind die beiden Schwerpunktheimen, unter denen Siemens-Albis an der Muba ein breitgefächertes Haushaltgeräte-Programm ausstellt. So zum Beispiel die Geräte der neuen Waschmaschinen-Reihe, die dank der Kombination raffinierter Ausstattungen nicht nur besonders schonend mit der Wäsche umgehen, sondern auch den Forderungen des Umweltschutzes entsprechen. Sie helfen mit, Waschmittel, Wasser und Energie zu sparen.



Waschmaschine Siwamat 580 von Siemens mit zwanzig Wasch- und Spezialprogrammen

Den Liebhabern feiner Gerichte macht Siemens mit dem «Zwei-Herde-Herd» das Kochen, Braten, Grillieren und Backen leicht. Diese Herde vereinigen zwei Heizsysteme in einem Gerät: konventionelle Ober- und Unterhitze sowie Heissluftbetrieb. Je nach Zubereitungsart kann das ideale System einzeln gewählt oder kombiniert eingesetzt werden.

**Solis Apparatefabriken AG,**  
8152 Glattbrugg  
Stand 24.141

Der *Stabmixer* Typ 840 Electronic vollbringt grosse Leistungen in der Küche. Er mixt, quirlt, hackt, zerkleinert, passiert und lockert. Er hat zwei elektronisch geregelte



Luftreiniger Crystalair Typ 725

Kraftstufen: I. Stufe: etwa 8700 U/min, 2. Stufe: etwa 10 000 U/min). Standard-Zubehör: Messersterne, Quirlscheibe und Schlag-scheibe. Kombierter Stand- und Wandhalter, Spatel, praktischer Rührbecher. Gehäusefarbe: beige/dunkelbraun.

Der *Haartrockner* Typ 342 ist ein leistungsstarker Haartrockner für den Coiffeur-Salon und den Haushalt. Er ist ganz besonders geeignet für feines Haar sowie für die Haarpflege von Kleinkindern, dank der speziellen Schonstufe. 300 W bzw. 600 W mit gedrosselter Luftleistung. 1000 W mit hoher Luftleistung. Kaltluft auf allen drei Stufen schaltbar. Farbe: rot/schwarz.

Der *Luftreiniger* Crystalair Typ 725 mit dem *Filtrete*®-System reinigt die Luft von Staub, Blütenstaub, von Küchen- und anderen unangenehmen Gerüchen, von Rauch und selbst von den kleinsten, unsichtbaren Verschmutzungen, die das Atmen manchmal zur Last machen. Ideal für den Einsatz im Wohnzimmer, Schlafzimmer, Kinderzimmer, in Küche, Bad, Büros und dergleichen. Sein Geheimnis ist der Dreistufenfilter: *Stufe 1*: Der elektrostatisch aufgeladene Reinigungsfilter bindet Staub und kleinste Partikel (auch mikroskopisch kleine) aus der angesaugten Luft. *Stufe 2*: Siliziumkristall-Filter. Er absorbiert Rauch und Geruchsbelästigungen aus der Luft. *Stufe 3*: Polyurethanschwamm-Filter für die Endreinigung. Masse 126×126×159 mm, Farbe: sandbeige.

**Star Unity AG, 8804 Au-Zürich**  
Stand 24.331

Ihren traditionellen Stand widmet die Firma dieses Jahr sowohl den herkömmlichen, bestens bewährten Elektroheizsystemen wie auch den Systemen zur Nutzung der Sonnenenergie. Sie gehört auf beiden Gebieten zu den Pionieren, baut sie doch seit mehr als 35 Jahren Elektroheizungen, seit rund 10 Jahren Sonnenenergieanlagen sowie neuerdings auch Wärmepumpenanlagen.

Die Firma sieht die Nutzung der Sonnenenergie als sinnvolle Ergänzung herkömmlicher Energien wie Öl, Elektrizität und

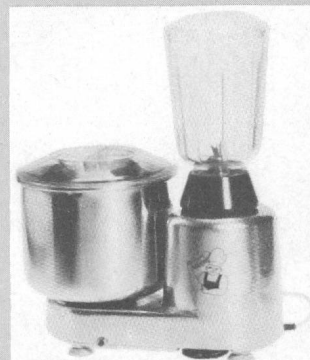
Gas. Deshalb ist die Nutzung der Sonnenenergie in erster Stufe auf die Aufbereitung des Gebrauchswarmwassers (evtl. die Schwimmbadheizung) und des Heizwarmwassers für die Übergangsheizung ausgerichtet. Die Wärmegewinnung aus den Kollektoren erfolgt mittels einer elektronischen Steuerung. Sobald die Kollektorentemperatur um etwa 5° höher ist als die Temperatur des Gebrauchswarmwassers im Doppelmantel-Zwischenspeicher, wird die Umwälzpumpe in Funktion gesetzt. Diese arbeitet dann solange, bis der Temperaturausgleich hergestellt ist.

Im Zusammenhang mit der geforderten Substitution von fossilen Brennstoffen bietet das Geräteprogramm der Star Unity echte Alternativen. Zu diesen zählen auch die *Wärmepumpen*, auf welche die Firma am diesjährigen Stand besonderes Gewicht legt. Sie zeigt ein vollständiges Wärmepumpenprogramm mit über 15 verschiedenen Typen zur Auswahl, und zwar Luft-Wasser-Wärmepumpen, Wasser-Wasser-Wärmepumpen wie auch Erdreich-Wasser-Wärmepumpen. Eine sehr schöne Lösung ist die Luft-Wasser-Wärmepumpe für Freiluftaufstellung (Gartengerät). Dieses Gerät eignet sich für bivalenten Heizbetrieb. Bei geringen Investitionskosten und einfacher Installation ergeben sich grosse Einsparungen. Eine ausgeklügelte Mikroprozessorensteuerung regelt die Anlage immer optimal.

**Rud. Studer, Fabrik elektrischer Apparate,**  
4501 Solothurn  
Stand 19.313

Beim Raclettegerät *Maxvit PX* liegt die Grillplatte direkt auf dem Heizkörper, so dass eine gute Wärmeübertragung gewährleistet ist, was den Stromverbrauch reduziert. Diese Konstruktion ist einzig auf dem Markt, wie auch die Stahlgrillplatte, die die Qualität dieses Gerätes erhöht.

Die *Maxvit-Matic*-Küchenmaschine hat eine sehr praktische Schnetzelporrichtung. Die ganzflächig gelochten Raffelscheiben sind sehr gross. Das Raffelgut fällt direkt in die Rührschüssel. Weitere Vorteile: Dank grossen Scheiben, grosse Einfüllöffnung. Dank ganzflächig gelochten Scheiben, leichteres Arbeiten.



Maxvit-Matic-Küchenmaschine



---

**Turmix AG Jona, 8640 Rapperswil**  
Stand 19.115, 19.213, 23.761, 24.345, 24.465

In ihrem Jubiläumsjahr (50 Jahre Turmix AG) zeigt die Firma wiederum ihr gesamtes Sortiment. Die Stände für die Haushaltapparate befinden sich in den Hallen 19 und 24; dazu wurde in Halle 23 neu ein Stand speziell für die Gastgewerbeapparate eingerichtet. An allen Ständen werden die Produkte praktisch vorgeführt. Der gesamte Aussendienst der Firma ist anwesend und freut sich auf den Besuch der Wiederverkäufer.



Kaffeemaschine Turmix Espresso TX 10

Im Kaffee steckt viel. Die Turmix Espresso TX 10 hilft, es herauszuholen: z.B. einen entspannenden Café crème oder einen belebenden Espresso; Café mélange und Cappuccino sowie persischen oder mexikanischen Kaffee; aber auch eine Tasse koffeinfreien Kaffees, mit welchem man den Tag beschliesst. Sie alle schmecken aus einer Turmix Espresso so, wie Kaffee schmecken soll.

Die Kaffeemühle Turmix Espresso E 20 garantiert jede gewünschte Mahlung von espressofein bis grob, dank dem Präzisionsmahlwerk mit extraharten Stahlscheiben.

---

**V-Zug AG, 6301 Zug**  
Stand 24.433

Wie die Bezeichnung Mustermesse besagt, ist heute die Präsentation eines Angebots nur noch in Form von Mustern üblich und möglich. Auch das Zuger Sortiment lässt nur noch eine auszugsweise Darstellung an der Muba zu. Wenn zahlreiche Apparate ausgestellt sind, so stellen sie doch nur einen Teil der Zuger Modelle und Modellvariationen dar.

Selbstverständlich findet der Besucher am Stand Geräte zum Waschen, Schwingen, Trocknen und Bügeln oder zum Kochen, Backen, Garen, Kühlen, Spülen und Lüften. Aber ebenso selbstverständlich ist

es nicht möglich, die ganze Ausstattungs- und Ausführungs-Palette zu präsentieren. Zu vielfältig ist nämlich die Antwort aus Zug auf die individuellen Bedürfnisse und Ansprüche des heutigen Haushaltes, zu abgestuft ist das Zuger Sortiment, als dass es auf einem auch noch so grossen Standplatz lückenlos ausgestellt werden könnte.

Lückenlos ausgestellt ist an der diesjährigen Muba jedoch die Adorina-Linie, die um einige zusätzliche Komfortstufen erweitert wurde, womit die Sicherheit, dem Kunden das für seine Bedürfnisse bestgeeignete Modell anbieten zu können, erhöht wurde. Die neuen Waschautomaten und Wäschetrockner Adorina überzeugen neben der vielfältigen Typenauswahl ebenso sehr durch die vielen neuen Gebrauchsvorteile, die Dekorier- und Einbaufähigkeit, die programmtechnischen Neuheiten und durch das moderne, überzeugende Design.

Der Muba-Hit in diesem Jahr wird aber trotzdem ohne Zweifel der Wäschetrockner Adora TE sein. Ausser dem bewährten Trommeltrocknungs-System, den erstklassigen Materialien und der perfekten Fertigungs-Qualität ist alles neu an diesem Trockner: die Energiespar-Automatik, die Energie-Einsparungen bis zu 25% ermöglicht; der Wollschongang, der mikroprozessorgesteuerte Prozessverlauf, die elektronische Luftmengenüberwachung, die optischen BedienungsHinweise.