

Zeitschrift: Bulletin des Schweizerischen Elektrotechnischen Vereins, des Verbandes Schweizerischer Elektrizitätsunternehmen = Bulletin de l'Association Suisse des Electriciens, de l'Association des Entreprises électriques suisses

Band: 75 (1984)

Heft: 22

Rubrik: Statistische Mitteilungen = Communications statistiques

Nutzungsbedingungen

Die ETH-Bibliothek ist die Anbieterin der digitalisierten Zeitschriften. Sie besitzt keine Urheberrechte an den Zeitschriften und ist nicht verantwortlich für deren Inhalte. Die Rechte liegen in der Regel bei den Herausgebern beziehungsweise den externen Rechteinhabern. [Siehe Rechtliche Hinweise.](#)

Conditions d'utilisation

L'ETH Library est le fournisseur des revues numérisées. Elle ne détient aucun droit d'auteur sur les revues et n'est pas responsable de leur contenu. En règle générale, les droits sont détenus par les éditeurs ou les détenteurs de droits externes. [Voir Informations légales.](#)

Terms of use

The ETH Library is the provider of the digitised journals. It does not own any copyrights to the journals and is not responsible for their content. The rights usually lie with the publishers or the external rights holders. [See Legal notice.](#)

Download PDF: 06.10.2024

ETH-Bibliothek Zürich, E-Periodica, <https://www.e-periodica.ch>

Statistische Mitteilungen

Communications statistiques



Landesindex der Konsumentenpreise - L'indice suisse des prix à la consommation

| | Januar Janvier | Februar Février | März Mars | April Avril | Mai | Juni Juin | Juli Juillet | August Août | Sept. | Okt. Oct. | Nov. | Dez. Déc. |
|------------------------------|-------------------|--------------------|--------------|----------------|-------|--------------|-----------------|----------------|-------|--------------|-------|--------------|
| Totalindex/Indice total 1981 | 112,0 | 113,1 | 113,8 | 113,6 | 114,6 | 115,4 | 116,0 | 117,8 | 117,9 | 117,5 | 118,2 | 118,2 |
| 1982 | 118,8 | 119,0 | 119,2 | 119,9 | 121,4 | 122,5 | 123,0 | 123,9 | 124,4 | 124,7 | 125,1 | 124,7 |
| 1983 | 99,9 | 100,0 | 100,2 | 100,5 | 100,6 | 101,0 | 100,8 | 101,1 | 101,2 | 101,4 | 102,1 | 102,1 |
| 1984 | 102,5 | 102,9 | 103,5 | 103,7 | 103,5 | 103,8 | 103,6 | 104,0 | 103,9 | 104,6 | | |

Jahresdurchschnitt 1983 (alter Index) - Moyenne annuelle 1983 (indice précédent): 127,3 (Sept. 1977 = 100)

Grosshandelspreisindex - L'indice suisse des prix de gros

| | Januar Janvier | Februar Février | März Mars | April Avril | Mai | Juni Juin | Juli Juillet | August Août | Sept. | Okt. Oct. | Nov. | Dez. Déc. |
|------------------------------|-------------------|--------------------|--------------|----------------|-------|--------------|-----------------|----------------|-------|--------------|-------|--------------|
| Totalindex/Indice total 1982 | 168,1 | 168,2 | 167,4 | 168,6 | 169,8 | 169,5 | 169,8 | 169,5 | 170,1 | 170,4 | 169,9 | 169,5 |
| 1983 | 168,9 | 168,2 | 168,1 | 168,9 | 169,3 | 170,0 | 170,0 | 170,8 | 171,5 | 170,9 | 171,4 | 172,0 |
| 1984 | 172,9 | 173,2 | 174,8 | 175,1 | 175,5 | 175,3 | 175,8 | 175,8 | 176,9 | | | |

Jahresdurchschnitt 1983 - Moyenne annuelle 1983: 170,0 (Jahresdurchschnitt 1963 = 100 - Moyenne annuelle 1963 = 100)

Mittlere Marktpreise - Prix moyens

Flüssige Brenn- und Treibstoffe - Combustibles et carburants liquides

| | | | Oktober 1984 Octobre 1984 | Vormonat Mois précédent | Vorjahr Année précédente |
|---|---|------------|------------------------------|----------------------------|-----------------------------|
| Bleibenzin ¹⁾ | Benzine pure/Benzine éthylée ¹⁾ | Fr./100 l | 108.— | 109.— | 106.— |
| Dieselloil für strassen- motorische Zwecke ²⁾ | Carburant Diesel pour véhicules à moteur ²⁾ | Fr./100 kg | 126.20 | 130.80 | 125.40 |
| Heizöl Extraleicht ²⁾ | Huile combustible légère ²⁾ | Fr./100 kg | 60.40 | 65.— | 59.80 |
| Heizöl Schwer ³⁾ | Huile combustible lourde (V) ³⁾ | Fr./100 kg | 49.50 | 49.— | 43.80 |

¹⁾ Konsumenten-Zisternenpreise, franko Schweizer Grenze Basel, verzollt inkl. Wust, bei Bezug in einzelnen Bahnkesselwagen.

²⁾ Konsumenten-Zisternenpreise (Industrie), franko Basel-Rheinhafen, verzollt exkl. Wust.

³⁾ Stichtag: 27. des Monats

¹⁾ Prix citerne pour consommateurs, franco frontière suisse Bâle, dédouané, ICHA compris, par commande d'au moins 1 wagon-citerne d'environ 15 t.

²⁾ Prix pour consommateurs, franco Bâle-port, dédouané, ICHA non compris.

³⁾ Jour de référence: le 27 du mois

Metalle - Métaux

| | | | Oktober 1984 Octobre 1984 | Vormonat Mois précédent | Vorjahr Année précédente |
|---|--|------------|------------------------------|----------------------------|-----------------------------|
| Higher Grade Cu-Kathoden ¹⁾ | Cathode de cuivre (Higher Grade) ¹⁾ | Fr./100 kg | 326.— | 333.— | 314.— |
| Thaisarco-Zinn ²⁾ | Etain (Thaisarco) ²⁾ | Fr./100 kg | 2965.— | 3160.— | 2790.— |
| Blei ¹⁾ | Plomb ¹⁾ | Fr./100 kg | 111.— | 109.— | 100.— |
| Rohzink ¹⁾ | Zinc ¹⁾ | Fr./100 kg | 224.— | 204.— | 196.— |
| Roh-Reinaluminium für elektrische Leiter in Masseln 99,5% ³⁾ | Aluminium en lingot pour conducteurs électriques 99,5% ³⁾ | Fr./100 kg | 345.— | 345.— | 325.— |

¹⁾ Preis per 100 kg franko Basel, verzollt, bei Mindestmengen von 50 t.

²⁾ Preis per 100 kg franko Basel, verzollt, bei Mindestmengen von 5 t.

³⁾ Preis per 100 kg franko Empfangsstation bei 10 t und mehr.

¹⁾ Prix par 100 kg franco Bâle, marchandise dédouanée, chargée sur wagon, par quantité d'au moins 50 t.

²⁾ Prix par 100 kg franco Bâle, marchandise dédouanée, chargée sur wagon, par quantité d'au moins 5 t.

³⁾ Prix par 100 kg franco gare destinataire, par quantité de 10 t et plus.

Erzeugung, Verbrauch und Leistungen elektrischer Energie an einzelnen Tagen

(Mitgeteilt vom Bundesamt für Energiewirtschaft)

Production, consommation et puissances d'énergie électrique à certains jours

(Communication de l'Office fédéral de l'énergie)

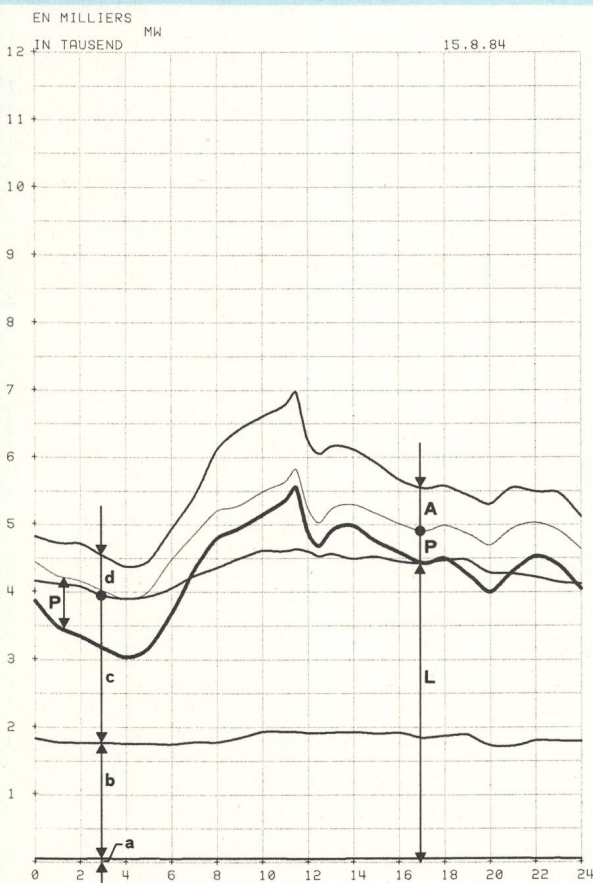
Erzeugung und Verbrauch (in GWh) Production et consommation (en GWh)

August 1984

Août 1984

| | Mittwoch Mercredi 1.8.84 | Mittwoch Mercredi 8.8.84 | Mittwoch Mercredi 15.8.84 | Samstag Samedi 18.8.84 | Sonntag Dimanche 19.8.84 | Mittwoch Mercredi 22.8.84 | Mittwoch Mercredi 29.8.84 | |
|---------------------------------------|--------------------------------|--------------------------------|---------------------------------|------------------------------|--------------------------------|---------------------------------|---------------------------------|-------------------------------------|
| Konv.-thermische Kraftwerke | 1,8 | 1,7 | 1,7 | 1,6 | 1,5 | 1,8 | 1,8 | Centrales thermiques classiques |
| + Kernkraftwerke | 48,0 | 29,5 | 42,5 | 36,9 | 39,2 | 29,3 | 29,2 | + Centrales nucléaires |
| + Laufwerke | 65,8 | 57,1 | 58,5 | 49,0 | 45,3 | 53,3 | 49,9 | + Centrales au fil de l'eau |
| + Speicherwerke | 37,3 | 52,4 | 29,7 | 23,5 | 19,0 | 47,3 | 47,2 | + Centrales à accumulation |
| + Einfuhrüberschuss | - | - | - | - | - | - | - | + Excédent d'importation |
| = Gesamtabgabe | 152,9 | 140,7 | 132,4 | 111,0 | 105,0 | 131,7 | 128,1 | = Fourniture totale |
| - Ausfuhrüberschuss | 53,4 | 29,1 | 16,7 | 15,4 | 14,3 | 10,7 | 5,6 | - Excédent d'exportation |
| = Landesverbrauch mit Speicherpumpen | 99,5 | 111,6 | 115,7 | 95,6 | 90,7 | 121,0 | 122,5 | = Consommation du pays avec pompage |
| - Speicherpumpen | 12,0 | 6,3 | 13,9 | - | - | 5,1 | 5,4 | - Pompage d'accumulation |
| = Landesverbrauch ohne Speicherpumpen | 87,5 | 105,3 | 101,8 | - | - | 115,9 | 117,1 | = Consommation du pays sans pompage |

Leistungen am dritten Mittwoch des Monats Puissances au troisième mercredi du mois



Verfügbare und aufgetretene Leistungen am 15.8.1984

A. Verfügbare Leistung

| | | |
|---|----|-------|
| Laufwerke auf Grund der Zuflüsse, Tagesmittel | MW | 2440 |
| Saisonspeicherwerke, 95% der Ausbauleistung | | 7630 |
| Konv.-thermische Kraftwerke und Kernkraftwerke, Engpass-Nettoleistung | | 3580 |
| Einfuhrüberschuss zur Zeit der Höchstleistung | | - |
| Total verfügbar | | 13650 |

B. Aufgetretene Höchstleistung

| | | |
|--|----|-------------|
| Gesamtabgabe | MW | 6958 |
| Landesverbrauch mit Speicherpumpen ohne Speicherpumpen | | 5819 / 5543 |
| Einfuhrüberschuss | | - |
| Ausfuhrüberschuss | | 1139 |
| Speicherpumpen | | 858 |

C. Belastungsdiagramm (siehe nebenstehende Figur)

- a Konv.-therm. Kraftwerke
- b Kernkraftwerke
- c Laufwerke
- d Speicherwerke
- e Einfuhrüberschuss
- A Ausfuhrüberschuss
- P Speicherpumpen
- L Landesverbrauch ohne Speicherpumpen

Mittlere Aussentemperatur in den Verbrauchszentren: 18 °C

Puissances disponibles et puissances produites le 15.8.1984

A. Puissance disponible

| | | |
|---|----|-------|
| Centrales au fil de l'eau | MW | 2440 |
| moyenne des apports naturels | | 7630 |
| Centrales à accumulation saisonnière, 95% de la puissance maximum possible | | 3580 |
| Centrales thermiques-class. et nucléaires, puissance nette maximum possible | | - |
| Excédent d'importation au moment de la pointe | | - |
| Total de la puissance disponible | | 13650 |

B. Puissances maxima effectives

| | | |
|--|----|-------------|
| Fourniture totale | MW | 6958 |
| Consommation du pays avec pompage d'accumulation sans pompage d'accumulation | | 5819 / 5543 |
| Excédent d'importation | | - |
| Excédent d'exportation | | 1139 |
| Pompage d'accumulation | | 858 |

C. Diagramme de charge (voir figure ci-contre)

- a Centrales therm.-classiques
- b Centrales nucléaires
- c Centrales au fil de l'eau
- d Centrales à accumulation
- e Excédent d'importation
- A Excédent d'exportation
- P Pompage d'accumulation
- L Consom du pays sans pompage d'accumulation

Température extérieure moyenne dans les centres de consommation: 18 °C

Gesamte Erzeugung und Abgabe elektrischer Energie in der Schweiz

Mitgeteilt vom Bundesamt für Energiewirtschaft.

Die nachstehenden Angaben beziehen sich sowohl auf die Erzeugung der Elektrizitätswerke der Allgemeinversorgung wie der bahn- und industrieeigenen Kraftwerke (Selbstproduzenten).

Production et consommation totales d'énergie électrique en Suisse

Communication de l'Office fédéral de l'énergie.

Les chiffres ci-dessous concernent à la fois les entreprises d'électricité livrant de l'électricité à des tiers et les entreprises ferroviaires et industrielles (autoproductions).

| Landeserzeugung - Production nationale | | Erzeugung der Kernkraftwerke | | Konventionell-thermische Erzeugung | | Total | | Abziehen: Verbrauch der Speicherpumpen | | Nettoerzeugung - Production nette | | Einfuhr | | Ausfuhr | | + Einfuhr - Ausfuhrüberschuss | | Landesverbrauch | | | |
|--|--|---|------------------------------|------------------------------------|---------------|----------------|-----------|--|-------------|-----------------------------------|-----------------|-------------|-------------|-------------|-------------|-------------------------------|-------------|-----------------|-------------|-------------|---------|
| | | Hydraulische Erzeugung | Erzeugung der Kernkraftwerke | Konventionell-thermische Erzeugung | Total | Speicherpumpen | Total | Veränderung | Importation | Exportation | Importation | Exportation | Importation | Exportation | Importation | Exportation | Importation | Exportation | Importation | Exportation | |
| | | 1 | 2 | 3 | 4 = 1 + 2 + 3 | 5 | 6 = 4 - 5 | 7 | 8 | 9 | in GWh - en GWh | | | | | | | | | | |
| | | in GWh (Millionen kWh) - en GWh (millions de kWh) | | | | | | | | | | | | | | | | | | | |
| | | 1983 | 1984 | 1983 | 1984 | 1983 | 1984 | 1983 | 1984 | 1983 | 1984 | 1983 | 1984 | 1983 | 1984 | 1983 | 1984 | 1983 | 1984 | 1983 | 1984 |
| Januar | | 2494 | 2310 | 1403 | 1407 | 171 | 138 | 4068 | 3855 | 24 | 37 | 4044 | 3818 | 906 | 1687 | 1167 | 1451 | - | 261 | 3783 | 4054 |
| Februar | | 2571 | 2447 | 1294 | 1334 | 123 | 119 | 3988 | 3900 | 12 | 14 | 3976 | 3886 | 775 | 1626 | 1120 | 1566 | - | 345 | 3631 | 3946 |
| März | | 2568 | 2261 | 1432 | 1429 | 95 | 101 | 4095 | 3791 | 27 | 22 | 4068 | 3769 | 877 | 1674 | 1259 | 1452 | - | 382 | 3686 | 3991 |
| April | | 2443 | 1898 | 1386 | 1380 | 57 | 61 | 3886 | 3339 | 99 | 93 | 3787 | 3246 | 746 | 1523 | 1280 | 1347 | - | 534 | 3253 | 3422 |
| Mai | | 3313 | 2735 | 1189 | 1293 | 52 | 46 | 4554 | 4074 | 164 | 90 | 4390 | 3984 | 568 | 1229 | 1678 | 1772 | - | 1110 | 3280 | 3441 |
| Juni | | 3952 | 3334 | 486 | 674 | 44 | 43 | 4482 | 4051 | 265 | 251 | 4217 | 3800 | 531 | 1113 | 1614 | 1732 | - | 1083 | 3134 | 3181 |
| Juli | | 4416 | 3510 | 1105 | 1400 | 44 | 45 | 5565 | 4955 | 317 | 352 | 5248 | 4603 | 551 | 717 | 2789 | 2262 | - | 2238 | 3010 | 3058 |
| August | | 3789 | 2913 | 955 | 1123 | 44 | 43 | 4788 | 4079 | 174 | 262 | 4614 | 3817 | 599 | 851 | 2182 | 1522 | - | 1583 | 3031 | 3146 |
| September | | 3947 | 1340 | 1340 | 46 | 46 | 5333 | 128 | 128 | 128 | 943 | 5205 | 3817 | 943 | 2937 | 1534 | 1534 | - | 1994 | 3211 | |
| Oktober | | 2385 | 1422 | 1422 | 64 | 64 | 3871 | 50 | 50 | 50 | 1137 | 3821 | 3817 | 1137 | 1513 | 1513 | 1513 | - | 376 | 3445 | |
| November | | 2106 | 1379 | 1379 | 113 | 113 | 3598 | 31 | 31 | 31 | 1546 | 3567 | 3567 | 1546 | 1322 | 1322 | 1322 | - | 224 | 3791 | |
| Dezember | | 2018 | 1430 | 1430 | 143 | 143 | 3591 | 55 | 55 | 55 | 1970 | 3536 | 3536 | 1970 | 1534 | 1534 | 1534 | - | 436 | 3972 | |
| 1. Quartal | | 7633 | 7018 | 4129 | 4170 | 389 | 358 | 12151 | 11546 | 63 | 73 | 12088 | 11473 | 2558 | 4987 | 3546 | 4469 | - | 988 | 11100 | 11991 |
| 2. Quartal | | 9708 | 7967 | 3061 | 3347 | 153 | 150 | 12922 | 11464 | 528 | 434 | 12394 | 11030 | 1845 | 3865 | 4572 | 4851 | - | 2727 | 9667 | 10044 |
| 3. Quartal | | 12152 | 3400 | 3400 | 134 | 134 | 15686 | 619 | 619 | 619 | 2093 | 15067 | 15067 | 2093 | 7908 | 7908 | 7908 | - | 5815 | 9252 | |
| 4. Quartal | | 6509 | 4231 | 4231 | 320 | 320 | 11060 | 136 | 136 | 136 | 4653 | 10924 | 10924 | 4653 | 4369 | 4369 | 4369 | - | 284 | 11208 | |
| Kalenderjahr | | 36002 | 14821 | 14821 | 996 | 996 | 51819 | 1346 | 1346 | 1346 | 50473 | 50473 | 50473 | 11149 | 20395 | 20395 | 20395 | - | 9246 | 41227 | |
| 1982/83 | | 15189 | 13527 | 8314 | 8401 | 687 | 678 | 24190 | 22606 | 231 | 209 | 23959 | 22397 | 4993 | 9640 | 7217 | 8838 | - | 2224 | 21735 | 1983/84 |
| 1983/84 | | 21860 | 6461 | 6461 | 287 | 287 | 28608 | 1147 | 1147 | 1147 | 27461 | 27461 | 27461 | 3938 | 12480 | 12480 | 12480 | - | 8542 | 18919 | 1982/83 |
| Winterhalbjahr | | 37049 | 14775 | 14775 | 974 | 974 | 52798 | 1378 | 1378 | 1378 | 51420 | 51420 | 51420 | 8931 | 19697 | 19697 | 19697 | - | 10766 | 40654 | 1983/84 |
| Sommerhalbjahr | | 15189 | 13527 | 8314 | 8401 | 687 | 678 | 24190 | 22606 | 231 | 209 | 23959 | 22397 | 4993 | 9640 | 7217 | 8838 | - | 2224 | 21735 | 23199 |
| Hydrolog. Jahr | | 21860 | 6461 | 6461 | 287 | 287 | 28608 | 1147 | 1147 | 1147 | 27461 | 27461 | 27461 | 3938 | 12480 | 12480 | 12480 | - | 8542 | 18919 | 1982/83 |
| | | 37049 | 14775 | 14775 | 974 | 974 | 52798 | 1378 | 1378 | 1378 | 51420 | 51420 | 51420 | 8931 | 19697 | 19697 | 19697 | - | 10766 | 40654 | 1983/84 |

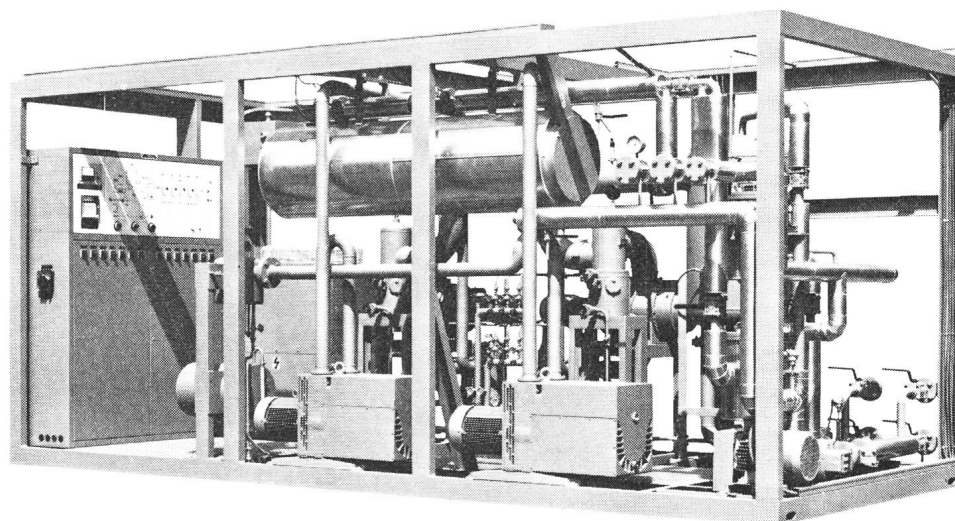
Gesamter Verbrauch

Consummation totale

| | Landesverbrauch | | Verluste | | Endverbrauch Consummation finale | | Speicherung - Accumulation | | | Füllungsgrad | | |
|-----------------------|---|---------|----------|---------|-------------------------------------|-------------|---|---|--|--------------|----------------------|------|
| | Consummation du pays | | Pertes | | Total | Veränderung | Inhalt der Speicherbecken am Monatsende | Änderung im Berichtsmonat - Entnahme + Auffüllung | Variations pendant le mois - vidange + remplissage | | Degré de remplissage | |
| | 1983 | 1984 | 1983 | 1984 | | | | | | | | 1983 |
| | 11 = 6 + 10 | | 12 | | 13 = 11 + 12 | | 14 | | 15 | | 17 | |
| | in GWh (Millionen kWh) - en GWh (millions de kWh) | | | | | | | | | | | |
| | 1983 | 1984 | 1983 | 1984 | 1983 | 1984 | 1983 | 1984 | 1983 | 1984 | 1983 | 1984 |
| Januar | 3783 | 4054 | 284 | 304 | 3499 | 3750 | 4770 | 4170 | -1281 | -1224 | 57,5 | 50,2 |
| Februar | 3631 | 3946 | 285 | 302 | 3346 | 3644 | 3110 | 2681 | -1660 | -1489 | 37,5 | 32,3 |
| März | 3686 | 3991 | 295 | 315 | 3391 | 3676 | 1830 | 1284 | -1280 | -1397 | 22,0 | 15,5 |
| April | 3253 | 3422 | 273 | 284 | 2980 | 3138 | 1392 | 908 | -438 | -376 | 16,8 | 10,9 |
| Mai | 3280 | 3441 | 258 | 265 | 3022 | 3176 | 1921 | 784 | +529 | -124 | 23,1 | 9,4 |
| Juni | 3134 | 3181 | 239 | 237 | 2895 | 2944 | 4108 | 2671 | +2187 | +1887 | 49,5 | 32,1 |
| Juli | 3010 | 3058 | 258 | 255 | 2752 | 2803 | 7007 | 5185 | +2899 | +2514 | 84,4 | 62,4 |
| August | 3031 | 3146 | 243 | 249 | 2788 | 2897 | 7802 | 6792 | +795 | +1607 | 94,0 | 81,7 |
| September | 3211 | | 246 | | 2965 | | 7901 ¹⁾ | | +99 | | 95,2 | |
| Oktober | 3445 | | 282 | | 3163 | | 7294 ²⁾ | | -607 | | 87,8 | |
| November | 3791 | | 296 | | 3495 | | 6250 | | -1044 | | 75,2 | |
| Dezember | 3972 | | 298 | | 3674 | | 5394 | | -856 | | 64,9 | |
| 1. Quartal | 11100 | 11991 | 864 | 921 | 10236 | 11070 | | | -4221 | -4110 | | |
| 2. Quartal | 9667 | 10044 | 770 | 786 | 8897 | 9258 | | | +2278 | +1387 | | |
| 3. Quartal | 9252 | | 747 | | 8505 | | | | +3793 | | | |
| 4. Quartal | 11208 | | 876 | | 10332 | | | | -2507 | | | |
| Kalenderjahr | 41227 | | 3257 | | 37970 | | | | -657 | | | |
| | 1982/83 | 1983/84 | 1982/83 | 1983/84 | 1982/83 | 1983/84 | 1982/83 | 1983/84 | 1982/83 | 1983/84 | | |
| Winterhalbjahr | 21735 | 23199 | 1708 | 1797 | 20027 | 21402 | | | -6125 | -6617 | | |
| Sommerhalbjahr | 18919 | | 1517 | | 17402 | | | | +6071 | | | |
| Hydrolog. Jahr | 40654 | | 3225 | | 37429 | | | | -54 | | | |

Speichervermögen: ¹⁾ 30. September 1983: 8300 GWh
²⁾ 1. Oktober 1983: 8310 GWh

Capacité des réservoirs: ¹⁾ 30 septembre 1983: 8300 GWh
²⁾ 1^{er} octobre 1983: 8310 GWh



WIRTSCHAFTLICH ISOLIERÖL AUFBEREITEN

Die Qualität des Isolieröls ist für die Werterhaltung eines Transformators entscheidend.

ÖL AUFBEREITUNG

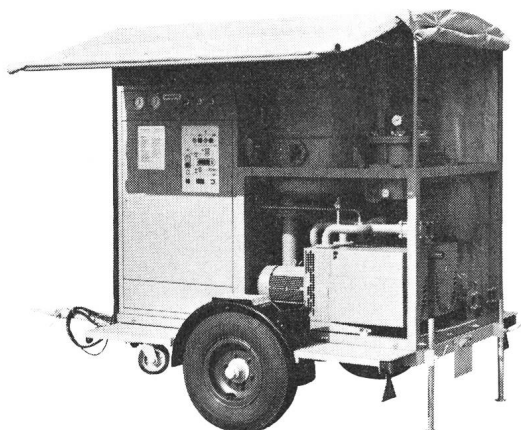
Micafil stellt seit 1928 stationäre, mobile oder strassentüchtige Ölaufbereitungs- und Regenerieranlagen her mit einem Öldurchsatz von 200 bis 30 000 l/h. Hunderte von Anlagen, die sich bei unseren Kunden in allen 5 Kontinenten bewährt haben.

Durch unser optimiertes Entgasungssystem können praktisch alle vorkommenden Qualitätsansprüche mit 1stufigen Anlagen erfüllt werden.

Das ergibt eine wirtschaftliche und schnelle Aufbereitung des Isolieröls und eine betriebs sichere und wartungsarme Aufbereitungsanlage.

Durch Ergänzen mit einer Regenerieranlage können selbst gealterte Öle wieder vollwertig zum Einsatz gelangen. Ein aktiver Beitrag zum Umweltschutz.

Darum sollten Sie sich mit unseren Fachleuten unterhalten. Ihre grosse Erfahrung steht auch Ihnen zur Verfügung.



MICAFIL

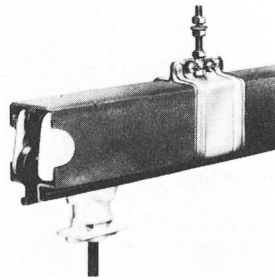
Micafil AG
Badenerstrasse 780 · CH-8048 Zürich
Telefon 01-435 61 11 · Telex 822 163

VAHLE macht Strom mobil

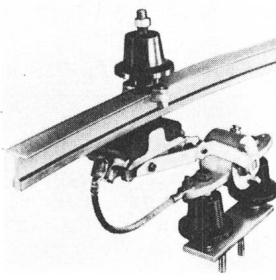
Stromzuführungen für:

Elektrowerkzeuge, Elektrozüge,
Hängebahnen, Krananlagen,
Portalkrane, Verschiebebühnen,
Beleuchtungen, Bahnen,
Regalbediengeräte uam.

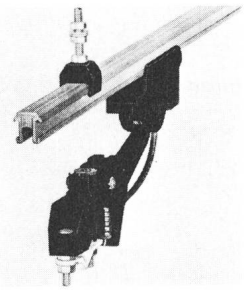
Verlangen Sie Beratung mit Offerte.



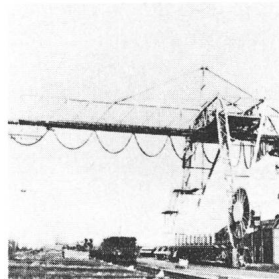
Sicherheits-Schleifleitung



Kupferkopf-Stromschiene



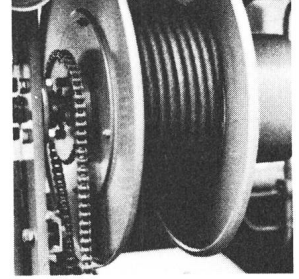
Isolierte Stromschiene



Leitungswagen/-trommel



Sicherheits-Schleifleitung



Kabeltrommel

Ihr Mannesmann Demag Partner für Fördertechnik

fehr

Hans Fehr AG CH-8305 Dietlikon Tel. 01 / 835 11 11 Telex 52344
Fördertechnik/Kranbau/Lagertechnik/Antriebstechnik/Bautechnik

Sportplatz- und Stadionbeleuchtung! Wir machen die Nacht zum Tag.

Die ATB hat all das, was es für die gezielte Realisierung einer Beleuchtungsanlage braucht: viel Erfahrung in der Lichttechnik, die Bereitschaft, mit Behörden, Sportverbänden oder Gartenbauarchitekten konstruktiv zusammenzuarbeiten, die erforderlichen Messgeräte für lichttechnische Grössen, Software und Computer für lichttechnische Berechnungen ... und nicht zuletzt: langlebige, energiesparende Lichtquellen und wartungsfreundliche Leuchten.

Die ATB ist Vertreter des grössten Lampenherstellers der Welt, der

GENERAL  ELECTRIC®

ATB

*Aktiengesellschaft
für technische
Beleuchtung*

*Seebergstrasse 1
8952 Schlieren ZH
Tel. 01/730 77 11*

