

Objektyp: **FrontMatter**

Zeitschrift: **Bulletin des Schweizerischen Elektrotechnischen Vereins, des Verbandes Schweizerischer Elektrizitätsunternehmen = Bulletin de l'Association Suisse des Electriciens, de l'Association des Entreprises électriques suisses**

Band (Jahr): **76 (1985)**

Heft 6

PDF erstellt am: **22.07.2024**

### **Nutzungsbedingungen**

Die ETH-Bibliothek ist Anbieterin der digitalisierten Zeitschriften. Sie besitzt keine Urheberrechte an den Inhalten der Zeitschriften. Die Rechte liegen in der Regel bei den Herausgebern.

Die auf der Plattform e-periodica veröffentlichten Dokumente stehen für nicht-kommerzielle Zwecke in Lehre und Forschung sowie für die private Nutzung frei zur Verfügung. Einzelne Dateien oder Ausdrucke aus diesem Angebot können zusammen mit diesen Nutzungsbedingungen und den korrekten Herkunftsbezeichnungen weitergegeben werden.

Das Veröffentlichen von Bildern in Print- und Online-Publikationen ist nur mit vorheriger Genehmigung der Rechteinhaber erlaubt. Die systematische Speicherung von Teilen des elektronischen Angebots auf anderen Servern bedarf ebenfalls des schriftlichen Einverständnisses der Rechteinhaber.

### **Haftungsausschluss**

Alle Angaben erfolgen ohne Gewähr für Vollständigkeit oder Richtigkeit. Es wird keine Haftung übernommen für Schäden durch die Verwendung von Informationen aus diesem Online-Angebot oder durch das Fehlen von Informationen. Dies gilt auch für Inhalte Dritter, die über dieses Angebot zugänglich sind.

# Bulletin



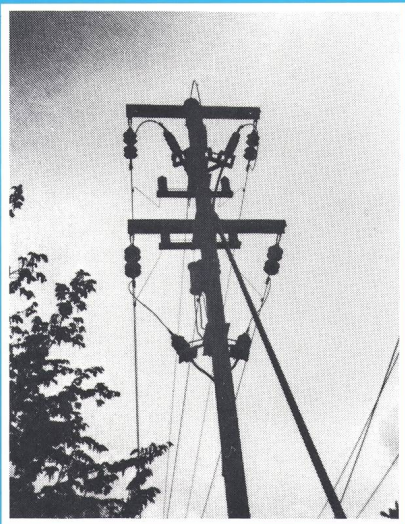
*des Schweizerischen Elektrotechnischen Vereins  
de l'Association Suisse des Electriciens*

*des Verbandes Schweizerischer Elektrizitätswerke  
de l'Union des Centrales Suisses d'Electricité*



*Wärmebild einer Netzeinspeisung  
mit erhöhter Temperatur*

*Thermographie d'une alimentation  
de réseau surchauffée*



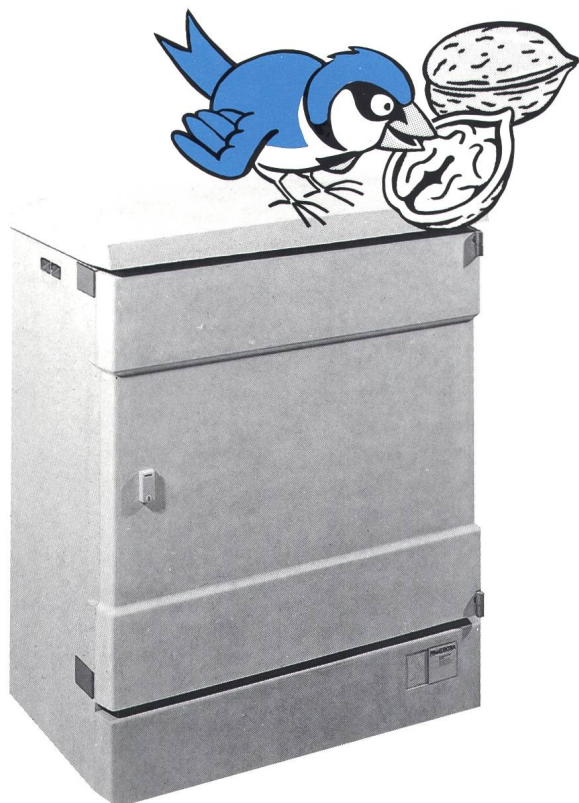
**6/1985**

**Elektrizitätswirtschaft  
Economie électrique**



# Classic-Verteilkabinen

## Die Klassischen aus Kunststein



**SPATZ MAX weiss: Trotz guter Form – bei Verteilkabinen entscheidet der Inhalt**

### Innenausbau nach Mass

Classic-Verteilkabinen sind sehr vielseitig einsetzbar: als Kabelverteiler, für Steuerungen, Zähler usw. Das neu entwickelte Profilsystem und die geraden Kunststeinwände erlauben eine äusserst grosse Vielfalt von Innenausbauten. Dies ermöglicht uns zusammen mit der jahrelangen Erfahrung, auch anspruchsvollste Kundenwünsche zu erfüllen.

Classic: Innenausbauten mit höchstem Gebrauchsnutzen dank optimaler Anordnung und leichtem Anschluss aller Apparate.

### Zeitlos und funktionell

Die klassische Form ist zeitlos schön. Classic-Verteilkabinen aus beige oder grünlichem Kunststein passen deshalb an jeden Aufstellungsort. Das überstehende Dach schützt Türe und Seitenwände weitgehend vor Verschmutzung.

Neuartige Türen aus Glasfaserbeton oder Kunststoff mit elox. Alurahmen erlauben bestmöglichen Zugang zum gesamten Innenraum. Hochwirksame Querlüftungen verhindern zuverlässig die Kondenswasserbildung.

Classic-Kabinen: langzeitbewährt in verschiedenen Grössen – zweckmässig und zeitlos.

### Die Mehrwert-Kabinen

Unsere Kunststeinkabinen beweisen ihre Witterungsbeständigkeit seit Jahrzehnten. Sie sind äusserst robust und deshalb sehr wertbeständig.

Die geschliffene Oberfläche lässt die farbigen Steinchen in ihrer natürlichen Schönheit hervortreten. Zusätzlich wird dadurch die Verschmutzung durch Witterungseinflüsse auf ein Minimum reduziert.

Classic-Kabinen: mehr Wert dank Kunststein und umfassender Erfahrung.

**Pro Elektra AG Wil**  
9500 Wil

**PROELEKTRA**

St. Gallerstrasse 71  
Telefon 073 23 60 30

Starkstromanlagen  
Beratende Ingenieure